

An impressionist painting of a beach scene. In the foreground, a woman in a red dress and a white shawl stands on the sand, looking towards the water. In the middle ground, several people are wading in the shallow, blue-green waves. The background shows a vast, blue sea under a clear sky. The style is characterized by visible brushstrokes and a vibrant color palette.

côte basque  
**ENCHERES**  
Lelièvre-Cabarrouy Commissaires-Priseurs

**SAMEDI 20 AVRIL 2024**

Pyrénéisme  
Arts Basques et Landais

*SAINTE-JEAN-DE-LUZ*







## DEUX VENTES DE PRESTIGE

### VENDREDI 19 AVRIL À 14H

*En salle et en Live*

### XX<sup>e</sup> SIÈCLE

Tableaux modernes  
& contemporains

Arts décoratifs

Céramique

Verrerie

*Lots 1 à 222*

### SAMEDI 20 AVRIL À 14H

*En salle et en Live*

### PYRÉNÉISME - ARTS BASQUES & LANDAIS

Tableaux

Livres

Art Populaire

Céramique

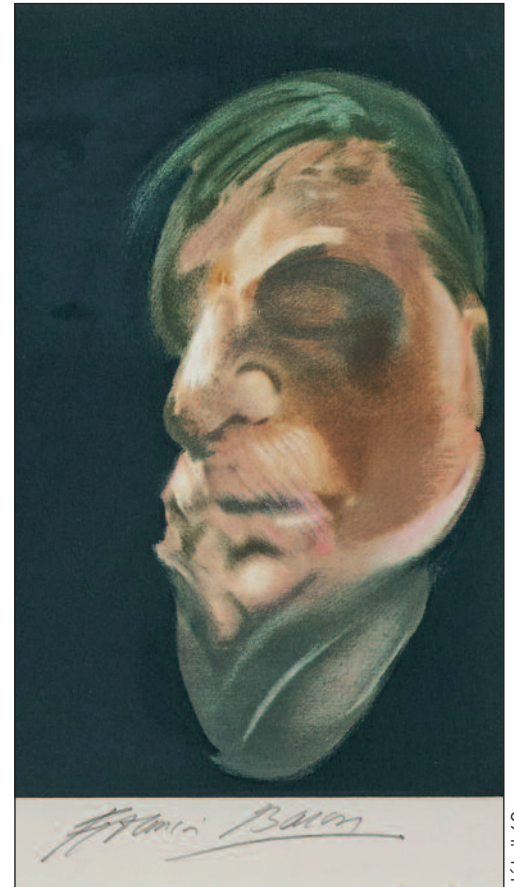
*Lots 301 à 524*



INTERENCHERES  
LIVE



Live



détail 60

Frais de vente volontaire : 24 % TTC

(Commission Drouot Live 1,8 % - interencheres.com 3,6% % TTC en sus)

## DEUX VENTES AUX ENCHÈRES PUBLIQUES SAINT-JEAN-DE-LUZ

8, rue Dominique Larréa - ZA Layatz - 64500 SAINT-JEAN-DE-LUZ  
Tél +33 (0)5 59 23 38 53 - contact@cotebasqueencheres.com

Catalogue en ligne sur [www.cotebasqueencheres.com](http://www.cotebasqueencheres.com)

### EXPOSITIONS PUBLIQUES

Mercredi 17 avril de 10h à 12h30 et de 14h à 18h

Jeudi 18 avril de 10h à 12h30 et de 14h à 18h

Vendredi 19 mars de 9h30 à 11h

COMMISSAIRES-PRISEURS HABILITÉS  
Florence CABARROUY-LELIÈVRE  
Arnaud LELIÈVRE



306



302

**301. École FRANÇAISE du début du XX<sup>e</sup> siècle**

*Village de Montagne, Pyrénées (?)*

Huile sur toile.

57 x 51 cm

50 / 100 €

**302. Louis Marius GUEIT (1877-1956)**

*Village en Aveyron*

Huile sur panneau signée en bas à droite.

56 x 47 cm

300 / 500 €

**303. Louis Marius GUEIT (1877-1956)**

*Vallée des Pyrénées*

Huile sur toile contrecollée sur panneau signée en bas à droite.

50 x 61 cm

800 / 1 200 €

**304. A. PICARD (XX<sup>e</sup> siècle)**

*Village de montagne, 1938*

Huile sur panneau d'isorel signée et datée en bas à droite.

22 x 27 cm

(Cadre en bois teinté vert)

120 / 200 €

**305. École FRANÇAISE du XIX<sup>e</sup> siècle**

*Eaux-chaudes, sourciers et promeneurs*

Gouache.

42 x 53 cm

600 / 800 €

**306. J. COLOMÈS (XIX<sup>e</sup> siècle)**

*Le Pic de Viscos depuis la terrasse d'Argelès-Gazost*

Huile sur toile située au dos.

65 x 81 cm

(Restaurations)

800 / 1 200 €

Provenance :

- Ancienne collection François Faure, avocat et délégué du Ministre d'Etat chargé des Affaires Culturelles pour les Pyrénées. Bienfaiteur et Donateur du Musée Basque de Bayonne.

- Collection particulière, Biarritz, par descendance.



303



305





**307. Attribué à Louis CAPDEVIELLE (1849-1905)**

*Marché aux bestiaux en Bigorre*  
Huile sur toile monogrammée CL  
et datée 1871 en bas à droite  
80 x 120 cm 3 000 / 5 000 €

**308. Louis CAPDEVIELLE (1849-1905)**

*Bergère dominant une vallée des Pyrénées, en Bigorre*  
Huile sur toile signée en bas à droite  
et datée 1897  
220 x 200 cm 4 000 / 6 000 €

Né à Lourdes, Louis Capdevielle fut élève d'Aimé Millet, Léon Bonnat et Alexandre Cabanel à Paris. Il vécut grâce aux commandes de portraits mais, de retour dans son terroir d'origine en 1890, les demandes furent moins régulières et la vie plus difficile. Il consacre davantage de temps aux grands paysages et aux scènes de genre pour lesquelles il n'hésite pas à s'inspirer du portrait de ses proches. Il rencontre Émile Zola en 1892 lors de sa venue à Lourdes et en dresse le portrait. Son œuvre constitue un témoignage important de la peinture Pyrénéiste de la fin du XIX<sup>e</sup> siècle et surtout de la vie culturelle de l'époque dans les Hautes-Pyrénées.

Notre tableau, spectaculaire, sur toile, s'inscrit dans la même lignée que les grands paysages de Luz-Saint-Sauveur ou Cauterets, que Louis Capdevielle a composés à la manière photographique : un personnage, peut-être inspiré de sa fille, est posée au premier plan sur le côté, tandis qu'il peint avec romantisme et précision les paysages de ces contrées natales. Inspirée des alentours de Lourdes, il est vraisemblablement possible d'identifier le Pic d'Ardiden et la vallée de Cauterets.







310

**309. Émile DEMÉ (Fin XIX<sup>e</sup>-début XX<sup>e</sup> siècle)**

*Ferme de Bigorre*

Huile sur toile signée en bas à droite, avec étiquette manuscrite au dos.  
57 x 82 cm

300 / 400 €

**310. École FRANÇAISE du XIX<sup>e</sup> siècle**

*Basque sur son cheval en montagne*

Huile sur toile monogrammée E. de B., située Luz et datée 1875 en bas à droite

82 x 66 cm

(Restaurations)

800 / 1 200 €

**311. BIARRITZ Saison d'Hiver 1897-98**

AFFICHE originale lithographiée en couleur pour les Chemins de Fer du Midi, d'après E. Bourgeois, imp. Eug. Marx, Paris. 1897.

107 x 75 cm

(Encadrée sous verre, non entoïlée, déchirure sur la pliure au centre en haut, rousseurs en partie basse)

800 / 1 200 €

Bibliographie :

- J.-L. Fricker et Philippe Terrance, *Les Pyrénées s'affichent*, éd. Milan, Toulouse, 2004. Reproduit p. 76.



309

**312. MÉDITERRANÉE - PYRÉNÉES - OCÉAN**

AFFICHE originale lithographiée en couleur pour les Chemins de Fer du Midi, Affiches Manzi, Joyant & C<sup>ie</sup>. Vers 1900.

104,5 x 73,5 cm

(Encadrée sous verre, non entoïlée, léger manque en bas à droite et légères pliures ouvertes)

800 / 1 200 €

Bibliographie:

- J.-L. Fricker et Philippe Terrance, *Les Pyrénées s'affichent*, éd. Milan, Toulouse, 2004. Reproduit p. 6 (pleine page).

**313. LE PAVILLON ROYAL PRÈS BIARRITZ**

AFFICHE lithographiée en couleur d'après CONSTANT-DUVAL (1877-1956)

103 x 75 cm

(Entoïlée, belles couleurs)

250 / 300 €



311



312



313





314



320



315



316

**314. Attribué à Julio LAMBLA (1816-1897)**

*Bilbao, l'Église San Anton, 1844*

Aquarelle sur traits de crayon signé et daté en bas à droite.  
33 x 46 cm

200 / 300 €

**315. Genaro PÉREZ DE VILLA-AMIL (1807-1854)**

*Bilbao, l'Église Saint-Antoine, vers 1840-1850*

Aquarelle, lavis et gouache signée et annotée en bas à gauche.  
32 x 40 cm  
(Petites rousseurs)

800 / 1 000 €

Bibliographie : Genaro Perez de Villa-Amil (dir.), *L'Espagne artistique et monumentale - Vues et descriptions des sites et monuments les plus remarquables d'Espagne*, Paris, Hauser, Tome III, 1850, pp. 148-151.

Dessin préparatoire à la lithographie imprimée dans l'ouvrage cité en référence. La lithographie est accompagnée d'un riche commentaire sur l'église Saint-Antoine de Bilbao qui décrit le dessin comme l'un des sujets "les plus pittoresques qui aient été présentés dans notre collection".

**316. École ESPAGNOLE du XIX<sup>e</sup> siècle, entourage de Eugenio LUCAS Y VILLAAMIL (1858-1918)**

*Taureau surprenant le pique-nique*

Huile sur toile  
45,5 x 65 cm

(Trace de signature au dos)

1 000 / 1 500 €

**317. École FRANÇAISE de la fin du XIX<sup>e</sup> siècle**

*Vue de la Baie de Saint-Jean-de-Luz (?)*

Aquarelle  
13 x 22 cm

(Dans un encadrement de Saint-Jean-de-Luz, avant les années 1990)

50 / 100 €

**318. D'après Henri HEULZ, lithographié par CICERI, BACHELIER et GUÉRAUD**

*Biarritz, villa Eugénie - Rade des Fous*

*Biarritz, le Port vieux*

DEUX LITHOGRAPHIES en noir formant pendants

48 x 63 cm

(Rousseurs)

80 / 120 €

**319. D'après Charles MERCEREAU (1822-1864)**

*Saint-Jean-de-Luz vue générale du côté de la Plage des Baigneurs*

Lithographie en couleur, série de *La France de nos jours* n°229

24 x 31 cm

20 / 50 €

**320. Charles MAURAND (1824-1904)**

*Les Marchandes de sardines de Bayonne se rendant à Biarritz*

Eau-forte.

34 x 23 cm

30 / 50 €

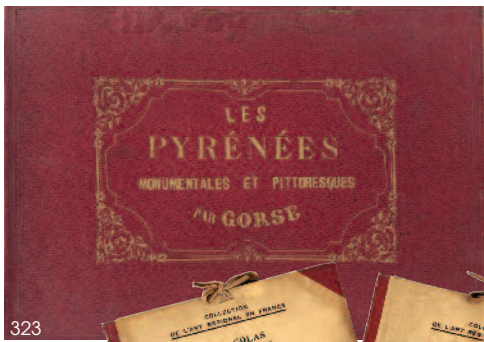
**321. FONTARABIE - Nagusi Kallea**

PHOTOGRAPHIE en tirage albuminé, montée sur carton.

26 x 19,5 cm

10 / 50 €





323



323



325



333

334

- 322. ALBUM DES DEUX FRONTIÈRES** *Vues des environs de Bayonne et de Saint Sébastien*, d'après Blanche HENNEBUTTE. Édition Ch. Hennebutte, imp. Veuve Lamoignon à Bayonne.

1 vol. à l'italienne en percaline bleue (coins frottés), avec page de titre en bleu, description des environs de Bayonne et de Saint-Sébastien avec illustrations en noir, préface, petit vocabulaire, résumé de l'histoire de Bayonne, textes descriptifs en noir illustré de gravures, 26 lithographies en noir et bistre. Des côtes de Biarritz et de leurs productions, Les provinces Basques, notice sur les Basques, notice sur la flore de nos environs et une table des matières.

24 x 31 cm  
(Rousseurs)

150 / 200 €

- 323. Pierre GORSE**, *les Pyrénées monumentales et pittoresques*, première partie Luchon et ses environs. Luchon chez Lafon.

ALBUM comprenant environ 23 planches dont 6 doubles et 2 en couleurs: dont panorama depuis Bagnères-de-Luchon (2 pages), Cascade et Lac d'Oo (2 pages), la Maldetta (2 pages), Grotte de Gargas (en couleurs), Col d'Aspin (2 pages), panorama de Bagnères-de-Bigorre (2 pages), Cirque de Gavarnie (2 pages), Château d'Henri IV à Pau (2 pages), Vue générale de Bayonne (2 pages), Panorama de Biarritz (2 pages) et 1 lithographie en couleurs sur les Espagnols ambulants. Reliure en percaline rouge frappé or

27 x 38 cm

(Rousseurs, dos de reliure cassé, traces d'humidité sur les plats, taches, pliures et déchirures en marge)

150 / 200 €

- 324. BASCLE de LAGREZE (Marc Flavien Antoine Gustave)**, *Mélanges sur les Pyrénées*, 1845-1864.

In-8 en demi-reliure noire, dos à nerfs,

Sommaire manuscrit à l'encre en début, décrivant:

I-Chronique de la ville et du château de Lourdes (p. 1 à 212), 1845. une lithographie en frontispice et plan du Castéra de Julos h. t.

II. Monographie de l'Escale-Dieu (p. 1 à 112)

III. Monographie de Saint-Savin de Lavedan (p.1 à 164)

IV. Monographie de Saint-Pé (p.1 à 62)

V. Essai sur l'histoire monétaire et numismatique de Béarn (p. 1 à 32), 2 planches h.t.

VI. Essai sur la langue et la littérature du Béarn (p.1 à 86)

VII. La féodalité dans les Pyrénées (p. 1 à 138) p. 137 et fin déchirées et manquantes

(Légères rousseurs et qq. pages brunies)

100 / 150 €

- 325. D'après Louis GARNERAY (1783-1857)**

*Vue de Biarritz*

Gravure en couleurs

24 x 31 cm

80 / 120 €

- 326. Édouard LAMAIGNÈRE**, *Les Corsaires de Bayonne*. Préface par Jean-Paul Alaux, et quarante-six bois gravé de Gustave Alaux, Paris, Éditions du Gallion d'Or, Georges Servant, 1927.

In-8 en demi-reliure, dos à nerfs (épidermures et frottements). Couv. cons.

Ex. 109/543 sur vergé d'Auvergne.

Ex-libris Dominique Goytino.

Bon exemplaire

80 / 120 €

- 327. Édouard DUCÉRÉ**, *Bayonne sous l'Empire - Le Blocus de 1814 d'après les contemporains et des documents inédits*, A. Lamoignon, Bayonne, 1900. In-4 à demi-reliure veau vert, dos à nerfs doré aux petits fers illustré de nombreuses lithographies par Ernest Fort. Exemplaire n°286/300. (Griffures sur les plats) 50 / 100 €

- 328. Philippe VEYRIN**, *Les Basques*, éd. B. Arthaud, Paris, 1947. In-8 à reliure en maroquin vert à filets or, dos à nerfs (passé) (taches d'humidité sur les plats). Couv. cons.

Enrichi d'aquarelles du propriétaire monogrammées AR comme l'ex-libris.

**Gaëtan BERNOVILLE, Michel ETCHEVERRY, Jean ITHURRIAGUE, Philippe VEYRIN**, *Visages du Pays Basque*, Collection Provinciales, éd. Horizons de France, Paris, édition originale, 1942.

In-8 en demi-reliure (dos passé frotté), illustré par Pablo TILLAC et carte par J. OVENS. Bon exemplaire. 50 / 100 €

- 329. (PAYS BASQUE et GASCOGNE - Types et Coutumes) - 3 ouvrages:**

- BERNOVILLE (G.) : *Le Pays des Basques. Types et coutumes*. Dessins originaux de Inigo Bernoville. Horizons de France, 1930.

In-4 broché, couverture illustrée, 146 pages. Beau livre consacré au Pays Basque avec les belles illustrations en couleurs hors texte de Bernoville.

- ESCHOLIER (R.), *Gascogne. Types et Coutumes*. Dessins originaux de Clément SERVEAU, éd. des Horizons de France, Paris, 1929.

In-4, broché, nombreuses illustrations lithographiées en couleurs dans le texte.

- PRIGENT (E.) et PAPY (L.), *Paysages et Gens des Landes*, préface de Henri Cavallès, ed. D. Chabas, Capbreton, 1935.

In-8 broché. (qq. taches, marques au crayon, usagé). Avec envoi de Papy...l'auteur... 50 / 100 €

- 330. Georges MARCHETTI (1885-1912)**

*Le Bouvier*

Gravure en couleur signée en bas à droite.

17 x 25 cm

50 / 100 €

- 331. Attribué à Victor DUPRÉ (1884-1938)**

*Bidart, l'église Notre-Dame-de-l'Assomption*

Eau-forte. Épreuve signée et numérotée sur 50.

448 x 340 mm

150 / 200 €

- 332. École MODERNE (XX<sup>e</sup> siècle)**

*Fandango*

Lithographie.

22 x 56 cm

30 / 50 €

- 333. COLAS Louis**, *L'Habitation Basque*, Collection de l'art régional en France, éd. Ch. Massin & C<sup>ie</sup>, Paris, 1925.

Port-folio de 8 pages de texte et 44 photos hors texte en feuilles sous portefeuille (manque la planche 16) (jauni, toile du portefeuille usé) 50 / 100 €

- 334. GODBARGE Henri**, *L'Habitation Landaise*, Collection de l'art régional en France, ed. Ch. Massin & C<sup>ie</sup>, Paris, 1925.

Port-folio de 8 pages de texte et 40 photos hors texte en feuilles sous portefeuille (manque la planche 6) (jauni, toile du portefeuille usé, qq. rousseurs) 50 / 100 €

- 335. CÔTES DE FRANCE - Landes et Pays Basque**

CARTE lithologique sous-marine par M. Thoulet, lithographiée en noir et en couleur, éd. A. Challamel à Paris.

98 x 68 cm

(Entoilée, traces de déchirures restaurées)

50 / 100 €

- 336. Jean de WITT**, *En chassant des Landes aux Pyrénées*, Éditions de la Bonne idée, Paris, 1936.

In-8 en demi-reliure à coins de maroquin brun, dos à nerfs ornés (Frottements, mors fragiles). couv. cons.

Ex. 921/1000 sur alfa spécial Hivélio. Avec envoi de l'auteur. Nombreuses illustrations et planche dépliant en couleur. Ouvrage détaillé sur la chasse aux oiseaux et notamment la palombe. 30 / 50 €



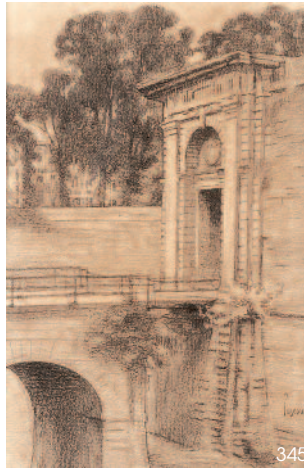


- 337. (LANDES) - JETON DE PRÉSENCE** en argent de la Société d'Agriculture et des Arts.  
Époque Charles X  
Diam. 28 mm; Poids brut : 10 g 30 / 50 €
- 338. (BERGER LANDAIS) - PETITCOLLUN**  
BÉBÉ en celluloid, en costume traditionnel de berger landais sur ses échasses, avec béret.  
Haut. poupée : 53 cm  
(Baton accidenté, plastique blanchi) 50 / 100 €
- 339. École LANDAISE du début du XX<sup>e</sup> siècle**  
*Dune de Mimizan (?)*  
Huile sur panneau signé Marchadier en bas à droite  
38 x 65,5 cm  
Dans un cadre avec cartouche de la Société des Amis des Arts de Bordeaux 1929 100 / 200 €
- 340. Ferdinand AUSQUICHOURY (XIX<sup>e</sup>-XX<sup>e</sup> siècle)**  
*Paysages landais*  
SUITE DE QUATRE DESSINS, crayons, craies et pastels, signés et datés 1934  
17 x 22 cm 100 / 150 €

- 341. Martin LINDENAU (Né en 1948)**  
*Hossegor, casino et jeu de pelote*  
Huile sur toile signée en bas à droite, titrée avec tampon de l'artiste au dos.  
60 x 92 cm 1 500 / 2 000 €
- 342. Jean DUCASSE (1939-2011)**  
*Le Jardin d'Eden*  
Huile sur papier signée en bas à droite.  
46 x 61 cm 150 / 200 €
- 343. Jean-Roger SOURGEN (1883-1978)**  
*Les Voiliers*  
Huile sur panneau signée en bas à droite.  
11,5 x 15 cm 150 / 200 €
- 344. Jean-Roger SOURGEN (1883-1978)**  
*Pins sur la grève, avec la Rhune et les Trois Couronnes à l'horizon*  
Huile sur panneau signée en bas à droite  
14,5 x 24 cm 1 000 / 1 500 €







**345. Eugène PASCAU (1875-1944)**

*Porte d'Espagne à Bayonne*  
Mine de plomb signée en bas à droite  
17 x 11 cm

150 / 200 €

**346. André TRÉBUCHET (1898-1962)**

*Bayonne, vue des quais, 1937*  
Huile sur toile signée et datée en bas à droite.  
65 x 54 cm

600 / 800 €

**347. André TRÉBUCHET (1898-1962)**

*Église Basque, 1929*  
Huile sur carton fort signée et datée en bas à droite.  
45 x 54 cm  
(Petites rayures)

300 / 400 €

**348. Jean ETCHEVERRIGARAY (1877-1952)**

*Meules devant la ferme Basque*  
Huile sur panneau signée en bas à droite  
16 x 22 cm

300 / 400 €

**349. Louis DARAN (1881-1969)**

*Biarritz, Le Rocher de la Vierge*  
Huile sur panneau signée et datée 4/1948 en bas à droite.  
26,5 x 35,5 cm

100 / 200 €

**350. Édouard LE SAOUT (1909-1981)**

*Biarritz, le Rocher de la Vierge*  
Huile sur toile signée en bas à gauche  
22 x 33 cm

100 / 200 €

**351. Gabriel DELUC (1883-1916)**

*La Sieste*  
Huile sur carton signée en bas à droite et datée 1912, titrée au dos avec n° 59.  
38 x 46 cm  
(Petites griffures, quelques rousseurs, bords et coins émoussés)

300 / 500 €

*Vendu en collaboration avec Vichy Enchères*

**352. Gabriel DELUC (1883-1916)**

*Couple en dormi devant la baie*  
Huile sur carton signée en bas à droite et datée 1913  
33 x 41 cm  
(Griffures et manques, bords et coins émoussés)

300 / 500 €

*Vendu en collaboration avec Vichy Enchères*

**353. Gabriel DELUC (1883-1916)**

*Le port de Saint-Jean-de-Luz et la Maison de l'Infante*  
Huile sur toile signée en bas à droite et datée 1904.  
35 x 60 cm  
(Petites restaurations)

2 000 / 3 000 €





**354. Paul BAZÉ (1901-1985)**

*Lys et roses*  
Huile sur isorel signée en bas à gauche.  
Signée et titrée au dos sur une étiquette.  
34 x 22 cm

150 / 200 €

**355. Paul BAZÉ (1901-1985)**

*La Maison en forêt*  
Lavis d'encre sur papier signé en bas à droite, porte un cartel "1<sup>er</sup> prix de Rome 1928" sur le cadre.  
À vue : 63 x 48 cm  
(Sous verre)

100 / 150 €

**356. Henri Achille ZO (1873-1933)**

*Scène de bain de mer*  
Huile sur toile signée en bas à droite.  
41 x 27 cm

1 500 / 2 000 €

reproduit en 2<sup>e</sup> de couverture

**357. Henri Achille ZO (1873-1933)**

*Jour de Marché*  
Aquarelle signée en bas à droite.  
43 x 60 cm

1 000 / 1 500 €

**358. Henri Achille ZO (1873-1933)**

*Rue de Séville*  
Huile sur toile signée et située en bas à droite.  
50 x 33 cm

1 000 / 1 500 €

**359. Georges BERGES (1870-1934)**

*Séville*  
Huile sur panneau signée en bas à droite  
60 x 93 cm

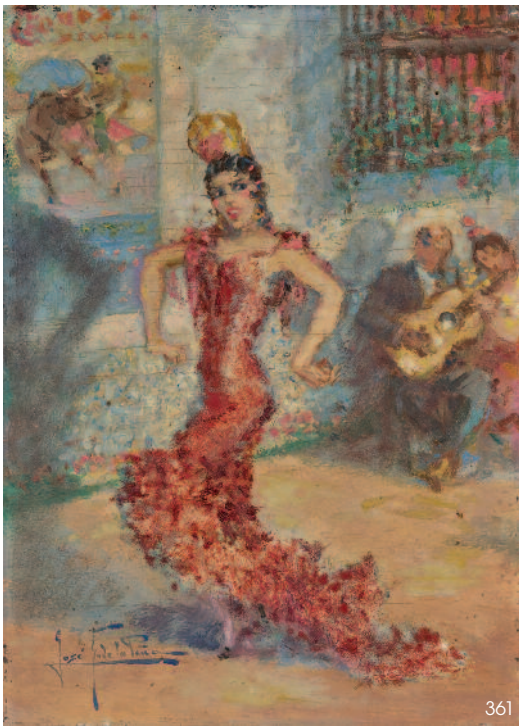
2 000 / 3 000 €

**360. Robert-Adrien DELETANG (1874-1951)**

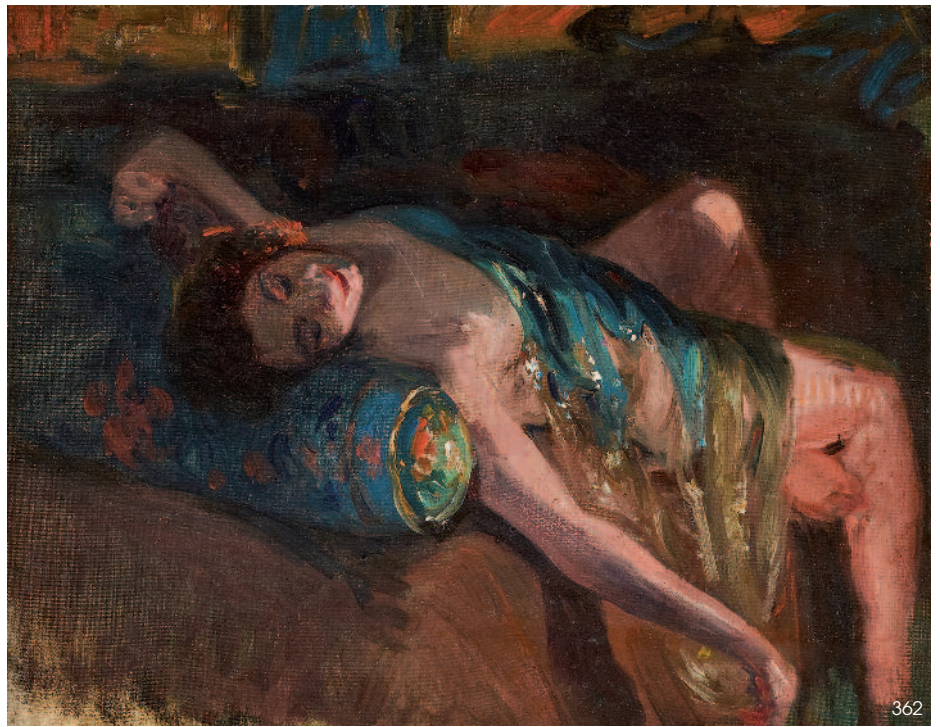
*Portrait de Sévillane, 1904*  
Crayon gras signé et daté en bas à gauche.  
Dédicacé en bas à droite.  
27,5 x 18 cm

150 / 200 €





361



362

**361. José GARCIA DE LA PENA (1887-1961)**

*Bailaora flamenca - Danseuse sévillane*

Huile sur panneau signée en bas à gauche, avec au dos n° 1559 de l'Atelier, titrée, signée, située et datée Anglet 1945.  
33,5 x 24 cm

400 / 600 €

**362. Perico RIBERA (1867-1949)**

*Danseuse espagnole alanguie*

Huile sur carton toilé préparé, signature au tampon au dos  
32 x 41 cm

800 / 1 200 €

**363. D'après José ARRUE (1885-1977)**

*La Sortie de l'Église*

Lithographie signée dans la planche.

28 x 42 cm

(Marges coupées)

250 / 300 €

**364. José ARRUE (1885-1977)**

*Préparation du cochon*

Aquarelle et encre signée en bas à droite  
23,5 x 19 cm

1 500 / 2 000 €

**365. Ricardo ARRUE (1889-1978)**

*Couple Basque*

Aquarelle signée en bas à gauche.  
32 x 23,7 cm

(Légères usures et déchirures en bas à gauche)  
Vendu en collaboration avec IVOIRE CHARTRES

1 000 / 1 500 €



364



365





367



368



366



369

- 366. Ramiro ARRUE (1892-1971)**  
*Danseur Basque au bâton*  
 Lithographie en noir contresignée au crayon  
 45 x 36 cm  
 (Mouillure) 300 / 400 €
- 367. Ramiro ARRUE (1892-1971)**  
*Le vieux platane*  
 Aquarelle et gouache monogrammée en bas à droite  
 22 x 24,5 cm 2 000 / 3 000 €
- 368. Ramiro ARRUE (1892-1971)**  
*Ferme au Pays Basque*  
 Huile sur panneau signée en bas à droite  
 22,5 x 24,5 cm 2 000 / 3 000 €
- 369. Ramiro ARRUE (1892-1971)**  
*Fronton sur les vallons du Pays Basque*  
 Huile sur panneau signée en bas à droite  
 37 x 45 cm 5 000 / 8 000 €





**370. Ramiro ARRUE (1892-1971)**

*L'arbre du village*  
Aquarelle et gouache signée en bas à droite  
25 x 21,5 cm

1 500 / 2 000 €

**371. Ramiro ARRUE (1892-1971)**

*L'Angelus ou Paysan devant l'Église de Guéthary*  
Huile sur carton fort signée en bas à gauche  
43 x 36 cm

15 000 / 20 000 €

Provenance : Collection particulière de Biarritz, acquis par les parents de l'actuel propriétaire à la fin des années 1940.



Ces trois oeuvres de jeunesse ont été peintes par Ramiro ARRUE alors qu'il n'avait que 16 ans. La maîtrise technique et artistique est déjà remarquable. Son style est alors plus proche de celui de son frère José de 7 ans son aîné. Le sujet est pleinement basque espagnol.

Entre 1907 et 1908, Ramiro réside à Paris 22, rue Bonaparte dans le VI<sup>e</sup> arrondissement avec son frère cadet Ricardo et sa tante Matilde, chez une de leur connaissance antiquaire. Il suit les cours des académies libres comme la Grande Chaumière et fréquente les ateliers de Montmartre et Montparnasse. Il correspond régulièrement avec ses frères aînés Alberto et José restés à Bilbao. Il découvre également l'Europe... C'est en substance ainsi que la plupart des ouvrages de référence sur l'artiste commencent. La chronologie de sa vie débute donc vers 1907 mais sans reproduire d'oeuvres de ses débuts.

Il faut attendre 1910 et l'âge de 18 ans pour qu'il expose publiquement une première oeuvre à la VI<sup>e</sup> exposition d'Art Moderne à Bilbao, et 1911 pour sa première exposition au Salon des Artistes Français à Paris.

Ces trois gouaches sont un témoignage exceptionnel du talent inné de Ramiro ARRUE, de sa vocation précoce d'artiste au sein de cette prestigieuse famille dont il est le cadet. Nous avons eu la chance, chez Côte Basque ENCHERES, de présenter en 2021, deux oeuvres datées 1908. Ce sont à nouveaux trois oeuvres exceptionnelles qui réalisent une synthèse d'émotion historique et de qualité artistique !

Provenance :  
Collection particulière de Saint-Sebastien, Espagne.

Bibliographie:  
- Olivier RIBETON, Ramiro ARRUE (1892-1971) un artiste basque dans les collections publiques françaises, ed. Musée Basque, 1991.  
- Olivier RIBETON, Ramiro Arrue Entre avant-garde et tradition, exposition Biarritz Le Bellevue 8 juillet-17 septembre 2017, Biarritz, 2017.  
- La Gran Enciclopedia Vasca, vol. XI, fasc. 104, p. 112-113.  
- Maria de ISASI, Ramiro ARRUE peintre basque, c. a., Monaco, 2011.  
- José GARMENDIA et Galerie Sialelli, Ramiro ARRUE, Biarritz, 1989.  
- Jose Antonio LARRINAGA, Los Cuatro Arrue artistas vascos, Bilbao, 1990.

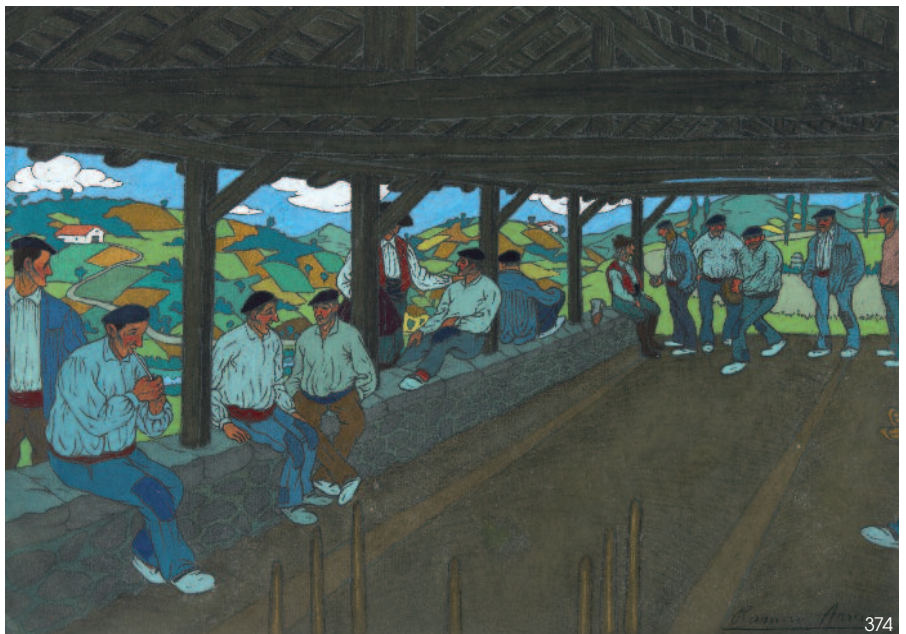


372



373

- 372. Ramiro ARRUE (1892-1971)**  
*Procession vers l'église, vers 1908*  
Gouache signée en bas à gauche.  
26,5 x 34 cm 3 000 / 5 000 €
- 373. Ramiro ARRUE (1892-1971)**  
*Arrivée devant l'église*  
Gouache signée et datée 1908 en bas à droite.  
25 x 34 cm 3 000 / 5 000 €
- 374. Ramiro ARRUE (1892-1971)**  
*Jeu de quilles au Pays Basque, vers 1908.*  
Gouache signée en bas à droite.  
33 x 43,5 cm 5 000 / 7 000 €



374





**375. Ramiro ARRUE (1892-1971)**

*Pelotari et jeunes femmes au fronton, vers 1920-1921*

Gouache signée en bas à gauche  
29 x 24 cm 15 000 / 20 000 €

Cette gouache a servi d'illustration pour la couverture du magazine *La Semaine du Sud-Ouest & du Nord de l'Espagne*, n° 7 du 2 septembre 1921.

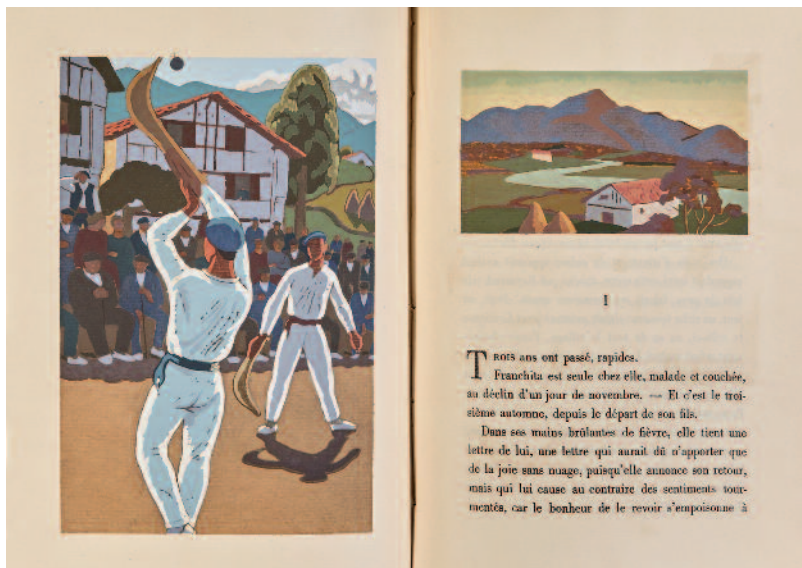
**Bibliographie:**

- Jose Antonio LARRINAGA, *Los Cuatro Arrue artistas vascos*, Bilbao, 1990. Reproduit p.152.
- Olivier RIBETON, *Ramiro ARRUE entre avant-garde et tradition*, Biarritz, le Bellevue, juillet-septembre 2017, catalogue de l'exposition. A rapprocher des gouaches reproduites p. 152 et 153.

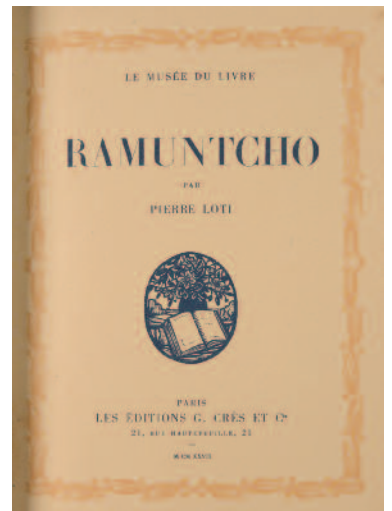
375



376



377



**376. Pierre LOTI, Ramuntcho, éd. G. Cres et C°, Paris, 1927**

In-8 à reliure en veau brun de Edward Olszewski, dos à nerfs à filets dorés, en édition originale illustrée par Ramiro Arrue. Exemplaire n° XXXIII/50 numérotés à la main et annoté H.C., d'un tirage de 1350. Ex-Libris Jean Clausel.

Bon exemplaire. 300 / 500 €





**377. Ramiro ARRUE (1892-1971)**

*L'Etche - la Maison Basque, vers 1947*

Deux toiles peintes montées sur châssis avec charnières.

Élément de décor de théâtre conçu et utilisé pour les ballets *Lekeitio* et *Igandea* notamment, donnés par Oldarra.

270 x (150+140) cm

JOINT : **Attribué à Ramiro ARRUE (1892-1971)**

*Pan de murs*, élément de décor de spectacle peint sur toile.

236 x 150 cm

(accidents et manques)

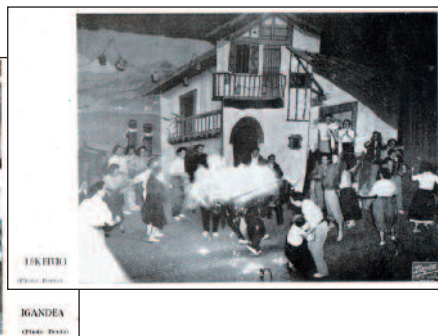
JOINT :

**LES BALLETS BASQUES DE BIARRITZ - OLDARRA**, plaquette, couverture ill. par Édouard Fiol, 1956. 16 p.

Notre décor illustré en photos p. 8 et 9 de la plaquette, et descriptifs des pièces dans les articles. 8 000 / 12 000 €

Ramiro ARRUE a beaucoup travaillé pour les arts du spectacle. Il a conçu des opéras, des costumes, des décors et illustré des programmes ou des affiches tout au long de sa carrière. Perkein est probablement une des oeuvres qui l'a rendu célèbre et la plus connue, mais il existe de nombreuses autres pièces.

Après la seconde Guerre Mondiale, les Ballets *Oldarra* de Biarritz relancent les spectacles mettant en avant la tradition et le folklore Basque. Ils se produisent un peu partout en France et aussi ailleurs en Europe avec un certain succès. Ramiro ARRUE conçoit souvent les décors et en particulier ceux de *Lekeitio* et *Igandea* comme en témoigne la plaquette programmatique jointe. Manipulés, stockés et souvent démenagés, les décors ont subi l'épreuve du temps et de l'usage. Peu sont parvenus jusqu'à nous. La maison Basque est probablement un des éléments de l'identité Basque les plus forts, tant par son concept d'Etche que par l'architecture typique qu'elle représente.



Notons également que le style d'Arrue, en aplat, avec des perspectives souvent raccourcies et la mise en scène de personnages dans des décors au cadrage particulièrement recherché, favorise cette relation toute particulière entre Ramiro Arrue et le théâtre.

Bibliographie :

- Olivier RIBETON, Ramiro ARRUE (1892-1971) *un artiste basque dans les collections publiques françaises*, ed. Musée Basque, 1991.

- Olivier RIBETON, Ramiro ARRUE entre avant-garde et tradition, Biarritz, le Bellevue, juillet-septembre 2017, catalogue de l'exposition, p. 252 et 253.





378



379



380



381

**378. Hélène ELISSAGUE dite ELIZAGA (1896-1981)**

*Le Fort de Socoa*

Huile sur carton signée en bas à gauche  
22 x 27 cm

1 000 / 1 500 €

**379. Louise d'AUSSY-PINTAUD (1900-1990)**

*Bateaux de pêcheurs aux amarres*

Huile sur toile signée en bas à gauche, signée avec envoi au dos et datée 1955.  
22 x 27 cm

500 / 600 €

**380. Louise d'AUSSY-PINTAUD (1900-1990)**

*Le Port de Socoa*

Huile sur isorel signée en bas à gauche  
41 x 33 cm

1 000 / 1 500 €

**381. Louise d'AUSSY-PINTAUD (1900-1990)**

*Les Gifans avec montreur d'ours*

Huile sur isorel signée en bas à droite, signée et annotée "Pas de pain de toute la semaine, jusqu'à lundi prochain" au dos.  
54 x 63 cm

600 / 800 €

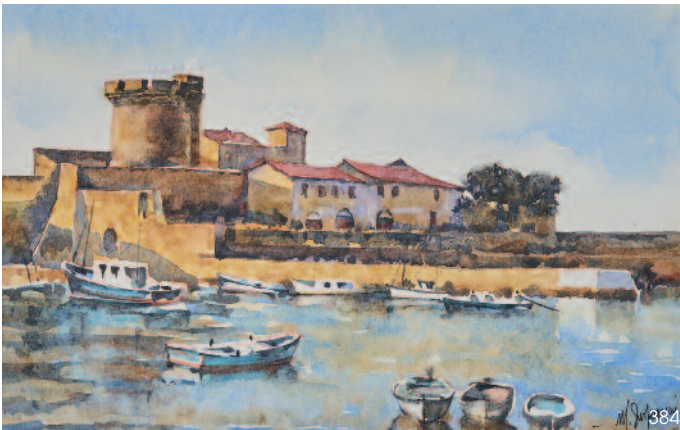




383



383



384



386



387



388

**382. Maurice VAGH WEINMANN (1899-1986)**

*Urrugne et les montagnes*  
Huile sur panneau signée en bas à droite  
65 x 81 cm

300 / 500 €

**383. Luls MACAYA (1888-1953)**

*Le Bouvier de Huarte*  
Aquarelle et crayons gras, signée et située Huarte 1927 en bas à droite  
28 x 37 cm

250 / 300 €

**384. Manuel SUSPERREGUI (né en 1940)**

*Le fort de Socoa*  
Aquarelle signée en bas à droite.  
12,5 x 20 cm

150 / 200 €

**385. VERGER (XX<sup>e</sup> siècle)**

*Socoa, le port*  
Huile sur carton fort signée en bas à droite et datée 1951 (?) au dos.  
33 x 41 cm

80 / 120 €

**386. Robert William JIVANOVITCH dit JIVA (1907-1974)**

*Pont Romain au Pays Basque*  
Huile sur panneau signée en bas à droite  
19 x 24 cm

250 / 300 €

**387. Robert William JIVANOVITCH dit JIVA (1907-1974)**

*Bidarray, le pont Romain*  
Huile sur carton signée en bas à gauche.  
16 x 24 cm

200 / 300 €

**388. Robert William JIVANOVITCH dit JIVA (1907-1974)**

*Poisson de roche*  
Huile sur toile signée en bas à gauche.  
Signée et titrée au dos.  
38 x 47 cm  
(Petits manques)

200 / 300 €





**389. René CHOQUET (1872-1958)**

*Attelages de Mules*

Huile sur toile signée en bas à gauche

114 x 163 cm

6 000 / 8 000 €

Exposition :

- Salon des Artistes Français, 1924

- Société des Amis des Arts de Bordeaux, 1926.

Cette grande toile de René Choquet est du plus bel effet décoratif. Le dessin et la touche de Choquet sont d'un grand réalisme et particulièrement précis ici. Le cadrage serré et les mules coupées dans une composition en frise renforcent l'impression de vie. C'est une vie rude que dépeint Choquet. Les mules tractent une lourde charge où un attelage de six bêtes est nécessaire. Les corps penchés et les têtes secouées renforcent le sens de l'effort. A côté, le maître se tient blotti dans son poncho, chapeau vissé sur la tête.

Si la lumière et les merveilleuses couleurs de l'arrière-plan sont particulièrement bien venues, il n'en reste pas moins que derrière le parapet du chemin, il s'agit bien d'un paysage désertique d'une scène typiquement espagnole.

**390. René CHOQUET (1872-1958)**

*Les Sapins et la Rhune*

Huile sur toile signée en bas à droite, titrée au crayon sur le châssis

38 x 46 cm

1 500 / 2 000 €

**391. René CHOQUET (1875-1939)**

*La Charette de bois*

Huile sur toile signée en bas à droite.

Titrée sur le châssis.

38 x 55 cm

2 000 / 3 000 €

**392. René CHOQUET (1872-1958)**

*Maison sur les bords de l'Adour*

Huile sur carton signée en bas à gauche.

20 x 23 cm

300 / 500 €

**393. École BASQUE du XX<sup>e</sup> siècle**

*Le Bouvier*

Huile sur panneau, monogrammée en bas à gauche

59 x 67 cm

100 / 200 €

**394. PAIRE DE KOPETAKOAK (Coiffes de parade pour les boeufs) en cuir clouté et franges rouges.**

Pays Basque, début du XX<sup>e</sup> siècle

Haut. 18 cm; larg. 34 cm

100 / 120 €

**395. PEGARRA en terre cuite à deux anses.**

Larg. 35 cm

50 / 100 €







394

**396. AINCIART à Larressore**

MAKILA en néflier scarifié, à prise dévissable en cuir tressé brun avec bouton en corne blonde, souligné de la devise "Zazpi probentzia Eskualdunek Bat 1924"; monture en laiton gravée de croix Basques et motifs géométriques. Signé et daté 1924.

Long. 91 cm

(Bel état, dragonne coupée)

200 / 300 €

**397. AINCIART à Larressore**

MAKILA en néflier scarifié, à prise dévissable en cuir tressé brun avec bouton en corne noire, souligné de la devise "Etsaiaren Larderia 1921", monture en laiton gravé de motifs géométriques. Signé et daté 1921.

Long. 95 cm

200 / 300 €

**398. AINCIART-BERGARA à Larressore**

MAKILA en néflier scarifié, à monture en maillechort à prise dévissable gravée de la devise "Nere laguna eta laguntza 1970", la boule monogrammée MG, gravée de motifs géométriques et croix basques. Signé, marqué meilleur ouvrier de France et daté 1970.

Long. 90 cm

200 / 300 €

**399. AINCIART-BERGARA à Larressore**

MAKILA en néflier scarifié, à monture en maillechort à prise dévissable et gravée de motifs géométriques et svastikas. Signé et porte une date 1868.

Long. 90 cm

200 / 300 €

**400. AINCIART-BERGARA à Larressore**

MAKILA en néflier scarifié, à prise dévissable en cuir tressé noir et monture en argent (925) avec bouton monogrammé FP souligné de la devise "Idabaziko duk zeinu hunekin - Frank Poletti". Décor gravé de motifs géométriques et croix basques. Signé et daté 1989.

Long. 93 cm

Dans une boîte à Makila.

350 / 450 €

**401. AINCIART-BERGARA à Larressore**

MAKILA en néflier scarifié, à prise dévissable en cuir noir tressé et bouton en corne blonde, monture en laiton gravée de motifs géométriques. Signé et daté 1915.

Long. 88 cm

200 / 300 €

**402. AINCIART-BERGARA à Larressore**

MAKILA en néflier scarifié, à monture en maillechort à prise dévissable gravée de la devise "Idabaztearen errabia", la boule monogrammée BO, et attribué à Beñat Olivier, gravé de motifs géométriques et croix basques. Signé et daté 1992.

Long. 92 cm

200 / 300 €

**403. AINCIART-BERGARA à Larressore**

MAKILA en néflier scarifié, monture en maillechort, prise dévissable en cuir tressé brun, bouton rond souligné de la devise "Nere Laguna Eta Laguntza 1928". Signé et daté.

Haut. 91 cm

(Petites usures au cuir, sans dragonne)

250 / 300 €

**404. MAKILA en néflier scarifié, à prise dévissable en cuir noir tressé et bouton en corne blonde, monture en laiton avec devise "Hitzemana zo!" et gravée de motifs géométriques. Signé Verges.**

Long. 95 cm

200 / 300 €

**405. (BIARRITZ) - CINQ BOÎTES A CHOCOLAT offert par l'Hôtel Miramar, à l'imitation de reliures de livres aux armes de France XVIII<sup>e</sup>, dos aux titres des grandes oeuvres de la littérature française et marquées "Mirmar Biarritz" dans l'abattant.**

(Petits défauts et un mors fendu)

50 / 100 €



396

401

397

398

404

402

403

399

400

**406. PLATEAU** rectangulaire en bois à deux anses, à décor pyrogravé et peint d'une Basque porteuse d'eau.

26,5 x 38,5 cm

JOINT : **PAIRE DE PANNEAUX HEXAGONNAUX** en bois pyrogravé et peint à décor d'un couple de vieux Basques.

21 x 19 cm

20 / 50 €

**407. PETIT PLATEAU** carré en bois à décor pyrogravé d'un vieux Basque à la pipe avec son âne, dans le style de Jacques Le Tanneur.

22,5 x 23 cm

10 / 50 €

**408. TROIS PLATEAUX** en fonte d'aluminium (?), l'un ovale à anses représentant un homme et deux femmes devant l'âtre (Long. 45 cm), l'autre rond à décor d'un bouvier (diam. 29 cm) et le dernier ovale avec bouvier et femme au panier dans le goût de Floutier (Long. 49,5 cm)

50 / 100 €

**409. GRANDE HERRADE ou FERRATA** en laiton et étain, avec couvercle et deux anses.

Haut. 43 cm

20 / 50 €

**410. XX<sup>e</sup> siècle**

Rencontre avec le bouvier

Panneau de bois marqueté, signé Rocard en bas à droite 117 x 90 cm

(Trou en haut au centre)

150 / 200 €

**411. École BASQUE du XXI<sup>e</sup> siècle**

Les Danseurs et joueurs de Txistu

Huile sur carton

27 x 33 cm

50 / 100 €

**412. Lucien Raoul Jean MARTIAL (1892-1987)**

Bouvier sur la route de Sare

Gouache sur carton signée et située en bas à droite.

21,5 x 31 cm

150 / 200 €





413

**413. Attribué à la FAÏENCERIE DE SAINT-ESPRIT à Bayonne, XIX<sup>e</sup> siècle**

HUIT ASSIETTES en faïence émaillée polychrome à décor de fleurs et branches de fougère.

Diam. 22 cm environ

(Petits éclats et restaurations)

80 / 120 €

**414. MANKA** en bois mouluré et sculpté de forme rectangulaire, à plateau abattant et ouvrant à deux portes cintrées, à décor de rinceaux et cannelures, la ceinture ornée d'une rosace, pieds antérieurs en enroulements.

Pays Basque, début du XIX<sup>e</sup> siècle

Haut. 113 cm; Larg. 136 cm; Prof. 52 cm

100 / 200 €

**415. Benjamin GOMEZ (1885-1959), créateur et Maison SOUYEUX, menuisier-ébéniste à Nay (64).**

VITRINE rectangulaire en chêne patiné et sculpté, ouvrant à deux portes latérales vitrées, la façade vitrée à montants sculptés de caravelles et gainée en partie basse de simili cuir bordeaux ornée d'un motif polylobé en métal, ceinture soulignée d'enroulements, deux pieds antérieurs droits avec sphères.

Inscriptions au crayon au dos "Gomez Souyeux M 31-3-53 7 pièces".

Style Art Déco Néo-Basque.

Haut. 175 cm ; Larg. 98 cm ; Prof. 44,5 cm

600 / 800 €



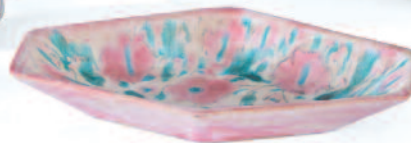
417



420



419



418

**416. Attribué à Victor COURTRAY (1896-1987)**

VITRINE à poser, de forme rectangulaire, en chêne teinté, surmonté d'un élément en console, ouvrant en façade à une porte vitrée dans un entourage en aluminium, les côtés vitrés.

Vers 1940-1950

Haut. 73,5 cm ; Larg. 80 cm ; Prof. 31,5 cm

300 / 500 €

**417. CAZAUX à Biarritz**

COUPE carrée à bords arrondis en céramique émaillée jaune à décor dans le bassin d'un vase cornet en osier garni de fleurs rouges.

Signé au revers à la pointe.

Haut. 5 cm ; Larg. 15 cm

(Infime éclat sur le col)

50 / 100 €

**418. CAZAUX à Biarritz**

RAVIER hexagonal en faïence émaillée rose et vert turquoise à décor de fleurs. Signé.

Larg. 23 cm

30 / 50 €

**419. CAZAUX à Biarritz**

PETIT PICHET en faïence émaillée bleu et vert turquoise à décor de fleurs. Signé.

Haut. 16,5 cm

30 / 50 €

**420. CAZAUX à Biarritz**

CARREAU de céramique émaillée polychrome à décor d'une biche dans des rinceaux stylisés.

15 x 15 cm

50 / 100 €



414



415



416





423



424



425



426

**421. Attribué à Édouard CAZAUX (1889-1974)**

PAIRE DE LAPINS en faïence émaillée vert à reflets métalliques, pouvant former serre-livres.  
L'un signé à l'encre à l'intérieur.  
Long. 21 cm

500 / 800 €

**422. PETIT GAND DE CHISTERA** en osier et cuir.

Long. 70 cm

80 / 120 €

**423. École BASQUE du XX<sup>e</sup> siècle**

*Rencontre au Fronton*  
Huile sur carton signée en bas à gauche  
22 x 27 cm

50 / 100 €

**424. Roger BERNÉ (1933-2002)**

*Le Joueur de Pala*  
Huile sur panneau signée en bas à gauche  
40 x 52 cm

300 / 400 €

**425. Claude URANDIA (né en 1930)**

*Le Trinquet à main nue*  
Huile sur toile signée en bas à droite.  
24 x 35 cm

200 / 300 €

**426. Christian THURIN SAGARZAZU (né en 1963)**

*Partie de pelote*  
Huile sur toile signée en bas à droite.  
98 x 198 cm

3 000 / 4 000 €

**427. Jean FAURE (1913-1991)**

*Le Fronton à Ainhoa*  
Crayon et aquarelle signée en bas à droite.  
30 x 40 cm  
Cadre, sans verre

200 / 300 €



422



421





**428. Pierre LOTI, *Ramuntcho*, éd. Henri CYRAL, Paris 1931.**

In-8 broché sur vélin de rives  
(Quelques rousseurs).  
Illustrations de Pablo Tillac.  
Ex. 180/1021.

80 / 120 €

**429. Pablo TILLAC (1880-1969)**

*Sortie d'église à Halsau*  
Huile sur toile signée et située en bas à droite.  
73 x 60 cm  
(Restaurations)

3 000 / 4 000 €

**430. Pablo TILLAC (1880-1969)**

*Tigre du Bengale*  
Pastel sur papier monogrammé deux fois.  
22 x 32 cm

400 / 600 €

**431. François-Maurice ROGANEAU (1883-1973)**

*Les Ravaudeuses à Guetaria*  
Huile sur panneau signée et située en bas à gauche  
42 x 47 cm

3 000 / 5 000 €

**432. François-Maurice ROGANEAU (1883-1973)**

*Bouquet de Fleurs*  
Huile sur panneau signée en bas à droite.  
38 x 46 cm

500 / 600 €

**433. François-Maurice ROGANEAU (1883-1973)**

*La Digue de Saint-Jean-de-Luz depuis Sainte-Barbe*  
Huile sur toile signée en bas à gauche.  
38 x 46 cm

1 000 / 1 500 €





**434. Louis FLOUTIER (1882-1936)**

*Devant la Croix blanche, Ciboure*

Lithographie signée en bas à droite dans la planche.

24,5 x 32,5 cm

(encadrée sous verre)

100 / 150 €

**435. Louis FLOUTIER (1882-1936)**

*Marins et Vendeuses de poissons*

Pochoir sur papier gris signé dans la planche en bas à droite.

25 x 63,5 cm

(Sous verre)

500 / 600 €

**436. Louis FLOUTIER (1882-1936)**

*Le Moulin Olha à Ascain*

Huile sur panneau signée en bas à gauche.

33 x 46 cm

L'œuvre est référencée au Catalogue Raisonné en ligne de Louis Floutier sous le n° 424.

1 200 / 1 500 €

**437. CIBOURE - Période VILOTTE**

RARE SERVICE A THÉ-CAFÉ en grès noir à filets blancs, style néo-grec, comprenant 19 pièces, soit : 2 verseuses couvertes à panse ronde aplatie, une coupe à oreilles, huit tasses et sous-tasses. Marqués au tampon ou en creux.

Vers 1920

Larg. grande verseuse : 15 cm

400 / 600 €

**438. CIBOURE - Période VILOTTE**

CHARMANT VASE cylindrique à col plat, en grès à décor néo-grec d'une frise de soldats et cavaliers antiques, frises géométriques. Marquée CIBOURE à la main. Vers 1920.

Haut. 12,5 cm

250 / 350 €

**439. CIBOURE - Période VILOTTE**

VASE bursiforme à deux anses en grès émaillé à décor néo-grec sur fond noir d'un pêcheur à la nasse avec poulpe et dauphin. Marqué deux fois au tampon au revers.

Haut. 25 cm

800 / 1 200 €

Oeuvre en rapport :

- *La poterie d'art de Ciboure 1919-1925*, Bayonne, Musée Basque, éd. le Festin, s.d. Reproduit p. 42.

**440. CIBOURE - Période VILOTTE**

VASE ovoïde à haut col en grès émaillé à décor tournant d'une scène de chasse au bouquetin. Marqué VE au tampon.

Haut. 19 cm

150 / 200 €

**441. CIBOURE - Période VILOTTE**

SIX PETITES TASSES à liqueur en grès à décor d'Aitatxi ou Amatxi avec maison Basque. Marquées VE au tampon.

(Haut. 4 cm)

(Une fêlée)

50 / 100 €



435



436





443



447



445



446



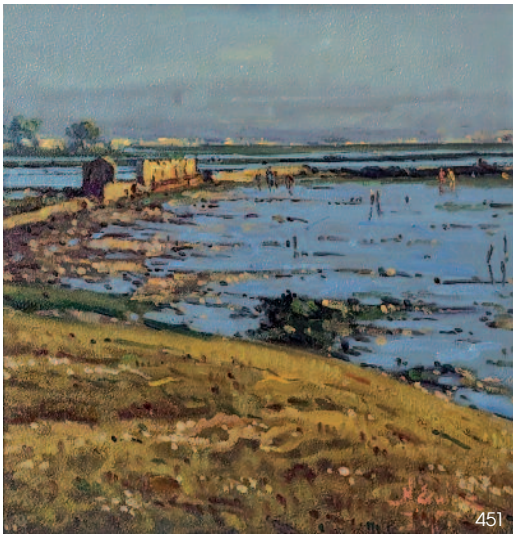
444



448

- 442. Rodolphe CAILLAUX (1904-1989)**  
*Vase de fleurs et clocher*  
 Huile sur panneau signée en bas à gauche.  
 72 x 54 cm 250 / 300 €
- 443. Rodolphe CAILLAUX (1904-1989)**  
*Bateau de pêche dans le port de Saint-Jean-de-Luz*  
 Huile sur toile signée en bas à gauche et au dos.  
 73 x 92 cm 1 500 / 2 000 €
- 444. G. LIBET (XX<sup>e</sup> siècle)**  
*Le Port de Saint-Jean-de-Luz*  
 Huile sur panneau signée en bas à droite.  
 38 x 46 cm 500 / 600 €
- 445. Dante ANTONINI (1914-1985)**  
*Ciboure, le retour de pêche*  
 Huile et crayon gras sur papier signée en bas à droite.  
 36 x 45 cm 200 / 300 €
- 446. Dante ANTONINI (1914-1985)**  
*Crucifixion*  
 Huile sur panneau signée en bas à droite.  
 48 x 39 cm 400 / 600 €
- 447. Marie Luisa FERNANDEZ (1914-1995) dit MARIXA**  
*Arène au milieu du village*  
 Huile sur toile signée et datée 64 (ou 66 ?) en bas à droite  
 65 x 100 cm 500 / 800 €
- 448. José MENSURO (né en 1935)**  
*Les Marins*  
 Huile sur toile signée en bas à droite et datée 1978  
 92 x 64 cm 600 / 800 €





**449. Henri LAULHE (XX<sup>e</sup> siècle)**

*L'Église de Guetaria, Espagne*

Huile sur toile signée en bas à gauche et tritrée au dos  
80 x 40 cm

150 / 200 €

**450. Miguel EGUILUZ (né en 1934)**

*Plage de Sopelana, Biscaye*

Huile sur panneau signée en bas à droite et titrée au dos  
14 x 19 cm

200 / 300 €

**451. Miguel EGUILUZ (né en 1934)**

*Argonos, Cantabrie*

Huile sur panneau signée en bas à droite et titrée au dos  
24 x 24 cm

200 / 300 €

**452. Carmelo GARCÍA BARRENA (1926-2000)**

*Pasajes*

Huile sur toile signée en bas à droite  
38 x 46 cm

500 / 600 €

**453. Antonio JARABO (XX<sup>e</sup> siècle)**

*Burgos, le Monastère San Salvador de Oña, 2016*

Huile sur toile signée, datée et située au dos.  
121 x 92 cm

200 / 300 €

**454. J. A. SANZ (XX<sup>e</sup> siècle)**

*Sortie d'église avec danseurs Basques*

Huile sur toile, signée en bas à droite et datée 1980.  
46 x 61 cm

250 / 300 €

**455. Miguel Angel ALVAREZ (1927-2011)**

*San Sebastian, paseo de Francia*

Huile sur toile signée en bas à droite  
26 x 34 cm

300 / 400 €

**456. Julio GARCIA SANZ (né en 1936)**

*San Sebastian en hiver*

Huile sur toile signée en bas à droite  
49 x 64 cm

300 / 500 €



**457. Juan Mari NAVASCUES (XX<sup>e</sup> siècle)**

*Le Port d'Elanchove*

Huile sur toile signée en bas à droite.  
46 x 55 cm

400 / 600 €

**458. Marie-Antoinette NADALON-HALLEZ (1912-?)**

*Rue à Fontarabie*

Huile sur toile signée en bas à gauche et au dos et titrée.  
50 x 61 cm

150 / 200 €





459. **Enrique ALBIZU (1926-2014)**

*La lecture*

Encre, signée en bas à droite  
33 x 21 cm

150 / 200 €



466. **Albert PROUX (né en 1943)**

*La Cène*

Huile sur toile signée en bas à droite et titrée au dos  
96 x 146 cm

300 / 500 €

460. **Enrique ALBIZU (1926-2014)**

*Trois roses sur un entablement, 1960*

Huile sur toile signée et datée en bas à droite.  
47 x 33 cm

200 / 300 €

Provenance : Restaurant Chez Margot, Ciboure (par descendance)

461. **Enrique ALBIZU (1926-2014)**

*Peluches et ballon*

Huile sur toile signée en bas vers la droite.  
50 x 65 cm

200 / 300 €

Provenance : Restaurant Chez Margot, Ciboure (par descendance)

462. **Enrique ALBIZU (1926-2014)**

*Cinq roses sur un entablement, 1964*

Huile sur panneau signée et datée en bas à droite.  
43 x 20,5 cm

150 / 200 €

Provenance : Restaurant Chez Margot, Ciboure (par descendance)

463. **Enrique ALBIZU (1926-2014)**

*Peluches et nains de jardin, 1963*

Huile sur toile signée et datée en bas à droite.  
41 x 77 cm

200 / 300 €

Provenance : Restaurant Chez Margot, Ciboure (par descendance)

464. **Albert PROUX (né en 1943)**

*Le Pays Basque - les Cavaliers*

Huile sur toile, signée en bas à droite et tirée au dos.  
38 x 46 cm

80 / 120 €

465. **Albert PROUX (né en 1943)**

*1914-1918*

Huile sur toile signée en bas à droite  
97 x 130 cm

300 / 500 €

467. **Albert PROUX (né en 1943)**

*Nu aux jartelles*

Crayon et encre sur papier signé en bas au centre  
24 x 18 cm

JOINT : **Albert PROUX (né en 1943)**

*Étude de visage*

Technique mixte sur papier signée et datée 2007.  
30 x 20 cm

30 / 80 €

468. **Albert PROUX (né en 1943)**

*Taureau et picador*

Huile sur toile signée en bas à gauche  
90 x 90 cm

300 / 500 €

469. **Albert PROUX (né en 1943)**

*Corrida*

Huile sur toile signée en bas à gauche  
90 x 90 cm

300 / 500 €

470. **Albert PROUX (né en 1943)**

*Corrida*

Crayons gras sur papier signé en bas à gauche  
32 x 24 cm

30 / 50 €

471. **Pierre LABADIE dit PIER (1950-2019)**

*La Fête du Thon*

Technique mixte sur papier signée en bas à droite.  
16 x 22 cm

400 / 600 €

471B. **Pierre LABADIE dit PIER (1950-2019)**

*Pêcheurs sur les quais, 1977*

Huile sur papier signée et datée en bas à gauche.  
16 x 18 cm

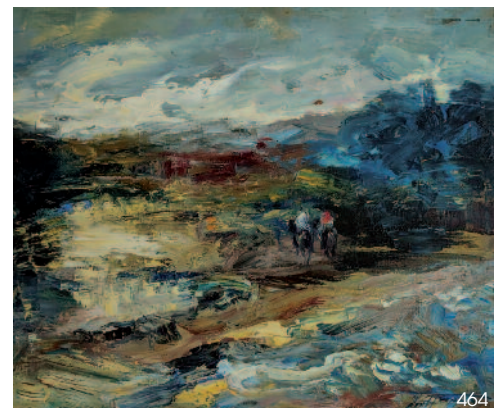
500 / 800 €



461



462



464





465



466



468



469



471B



471





473



474



472



475



476

**472. Antonio URIA MONZON (1929-1996)**

*Le Taureau victorieux*

Huile, encre et lavis d'encre signée en bas à gauche.  
49 x 64 cm (à vue)

800 / 1 200 €

**473. Antonio URIA MONZON (1929-1996)**

*Fleurs et colombe*

Huile sur panneau avec trace de signature en bas à gauche  
24 x 33 cm

800 / 1 200 €

**474. Antonio URIA MONZON (1929-1996)**

*La Chambre*

Technique mixte sur papier marouffé sur toile, signée en bas à gauche  
40,5 x 60 cm

1 500 / 2 000 €

**475. Antonio URIA MONZON (1929-1996)**

*Couple au bouquet*

Crayon et crayons gras, signée et datée (19)73 en haut à droite  
24 x 34,5 cm

400 / 600 €

**476. Antonio URIA MONZON (1929-1996)**

*Le Peintre, vers 1985*

Huile sur panneau signée en bas à droite.  
34,5 x 24 cm

600 / 800 €





477



478

**477. Antonio URIA MONZON (1929-1996)**

*L'Enfant Roi aux oiseaux*

Huile sur toile signée en bas à droite  
100 x 100 cm

4 000 / 6 000 €

Exposition :

- Rétrospective, Château Beychevelle, 2014, n° 66.
- Hommage, Base sous-marine, Bordeaux, 2006.

**478. Antonio URIA MONZON (1929-1996)**

*Homme avec croix, 1966*

Huile sur panneau, étiquettes au dos  
115 x 78 cm

Dans un cadre avec cartouche et nom de l'artiste 3 000 / 4 000 €

**479. Antonio URIA MONZON (1929-1996)**

*Fontarrabie*

Huile sur panneau signée en bas à droite  
44 x 54 cm

1 200 / 1 800 €

**480. Antonio URIA MONZON (1929-1996)**

*Le Combat de Coq*

TABLE BASSE en fer forgé à pieds droits et plateau de carreaux de faïence émaillée à décor de deux coqs polychromes, signée en bas à droite.

Haut. 43 cm; Larg. 100 cm; Prof. 50,5 cm  
(Trois légers fêles sur les carreaux)

500 / 800 €



479



480



480





481



482



484

**481. Ramon ROTETA (né en 1951)**

*Sans Titre, vers 2006*

Composition en plaques d'acier corten patiné noir, monogrammée

Haut. 45 cm ; Larg. 50 cm

Avec une base circulaire en marbre

2 000 / 3 000 €

**482. Ramon ROTETA (né en 1951)**

*Sans Titre, vers 2006*

Pierre monogrammée en bas à droite

Haut. 26 cm ; Larg. 28,5 cm ; Prof. 18 cm

1 000 / 1 500 €

**483. Ramon ROTETA (né en 1951)**

*Sans Titre, 2006*

Pierre monogrammée en bas à droite, et signée et datée sous la base au feutre.

Haut. 22 cm ; Larg. 29 cm ; Prof. 23 cm

1 000 / 1 500 €

**484. Juan GORRITI (né en 1942)**

*Izkillia Oro, 2005*

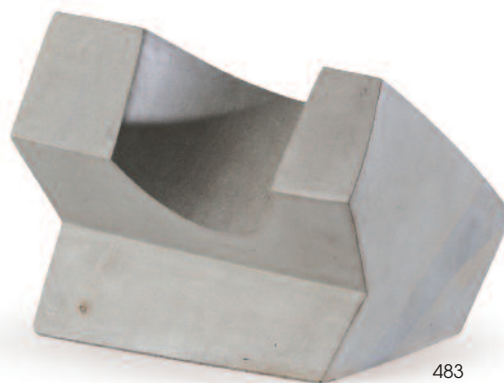
Sculpture en chêne monoxyde, fer et peinture à l'or.

Signature rapportée en bronze doré fixée sur la base.

Haut. 178 cm ; Larg. 30 cm ; Prof. 25 cm

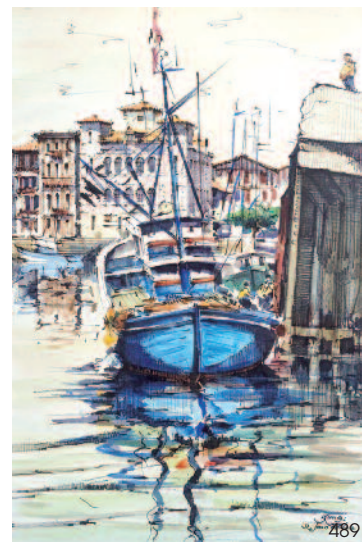
2 000 / 3 000 €

Après l'incendie du clocher de l'église de Sare en 2003, une collecte de fonds est organisée pour la rénovation de l'édifice. Pour cette occasion, l'artiste réalise une série d'une centaine d'œuvres originales à partir du bois et des pièces récupérés dans l'incendie.



483





**485. ALMA (XX<sup>e</sup> siècle)**

*Fontarrabie*

Aquarelle signée et située en bas vers la droite.  
46 x 17,5 cm

100 / 120 €

**486. ALMA (XX<sup>e</sup> siècle)**

*Le port de Pasajes*

Aquarelle signée et située en bas vers la droite.  
46 x 17,5 cm

100 / 120 €

**487. ALMA (XX<sup>e</sup> siècle)**

*Le Port de Saint-Jean-de-Luz*

Lithographie en couleur signée en bas à droite et datée 84.  
38 x 53 cm  
(Rousseurs)

20 / 50 €

**488. ALMA (XX<sup>e</sup> siècle)**

*Ciboure, le quai Maurice Ravel, vers 1985*

Aquarelle et feutre signée en bas à droite.  
24 x 38 cm

150 / 200 €

**489. ALMA (XX<sup>e</sup> siècle)**

*Port de Saint-Jean-de-Luz, 1994*

Technique mixte signée et située en bas à droite.  
Signée et datée sur le montage.  
38 x 24 cm

80 / 100 €

**490. Manuel SUSPERREGUI (1940)**

*Quai Maurice Ravel à Ciboure*

Aquarelle signée en bas à gauche.  
41,5 x 32 cm

150 / 200 €

**491. Pierre LABADIE dit BALDI (1919-2022)**

*Le Port de Saint-Jean-de-Luz*

Huile sur toile signée en bas à droite  
73 x 92 cm

500 / 600 €



**492. Pierre LABADIE dit BALDI (1919-2022)**

*Le Port de Saint-Jean-de-Luz*

Huile sur toile signée en bas à droite  
45 x 69 cm

200 / 300 €

**493. Pierre LABADIE dit BALDI (1919-2022)**

*Jour de marché*

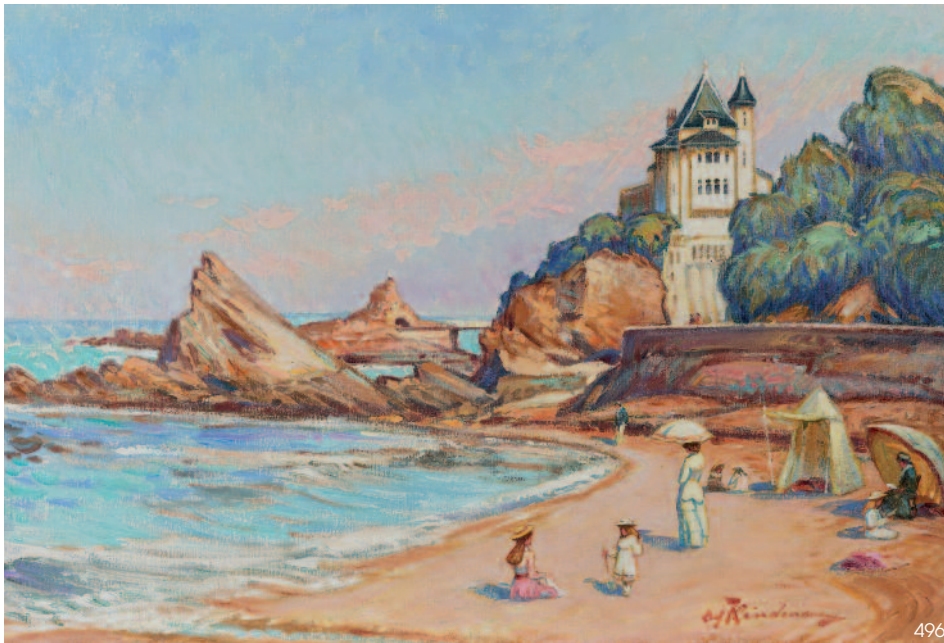
Huile sur toile signée en bas à droite  
50 x 61 cm

300 / 500 €





494



496



495

- 494. Martin LINDENAU (né en 1948)**  
*Partie de golf au Château d'Arcangues*  
 Huile sur toile signée en bas à gauche, titrée au dos, avec tampon de l'artiste.  
 66 x 106 cm 1 000 / 1 500 €
- 495. Martin LINDENAU (né en 1948)**  
*Biarritz, La Villa Belza*  
 Huile sur toile signée en bas à gauche et titrée au dos, avec tampon de l'artiste.  
 65 x 50 cm 1 000 / 1 500 €
- 496. Martin LINDENAU (né en 1948)**  
*Biarritz, la villa Belza et la Côte des Basques*  
 Huile sur toile signée en bas à droite et titrée au dos.  
 90 x 130 cm 1 500 / 2 000 €
- 497. Dominique BRUYANT (XX<sup>e</sup>-XXI<sup>e</sup> siècle)**  
*Façades à Ainhoa*  
 Pastel signé en bas à droite et daté 2003  
 31 x 48,5 cm 100 / 150 €





498

**498. Christian THURIN SAGARZAZU (né en 1963)**

*Partie de pelote*

Huile panneau signée en bas à droite.  
75 x 230 cm

3 000 / 4 000 €

**499. Florence DEYRES (née en 1970)**

*Pêcheurs Basques*

Huile sur toile signée en bas à droite.  
46 x 55 cm

200 / 300 €

**500. Paul OCHOA (né en 1932)**

*La Corrida*

Huile sur panneau signée et datée 2009 sur une étiquette au dos.  
32 x 40 cm

50 / 100 €

**501. TESNIÈRE (XX<sup>e</sup> siècle)**

*Faena, 1965*

Huile sur toile signée et datée en bas à droite.  
55 x 46 cm

100 / 200 €

**502. Michel JOUSSAUME (1931-2013)**

*Galopade, 1974*

Huile sur toile signée et datée (19)74 en bas à gauche, titrée au dos.  
81 x 100 cm

200 / 300 €

**503. CIBOURE - Période FISCHER**

PETIT VASE ovoïde en grès à décor émaillé d'une femme à la fontaine et paysage basque. Marqué au tampon et signé M. ORDOQUI.  
Haut. 10 cm

JOINT : POT COUVERT en grès à décor émaillé d'une femme avec quenouille et mouton. Marqué au tampon et signé R. BERNÉ.  
Haut. 13 cm. (Accidents) 20 / 50 €

**504. CIBOURE - Période FISCHER**

VASE cornet sur piédouche en grès émaillé polychrome à décor d'une femme à la fontaine.

Signé M. DAVID et marqué RF au tampon.  
Haut. 14 cm

80 / 120 €

**505. CIBOURE - Période FISCHER**

BURETTE balustre en grès émaillé à décor tournant de fleurs. Signée MOREAU et marquée RF au tampon.

Haut. 14 cm

70 / 100 €

**506. CIBOURE - Période FISCHER**

GRAND VASE tulipe en grès émaillé à décor tournant d'un basque sur son âne et paysanne à la cruche sur fond de village Basque, marqué au tampon et signé R. Le CORRONE.

Haut. 29 cm

200 / 300 €

**507. CIBOURE - Période FISCHER**

VASE boule en grès émaillé à décor d'un couple de paysans dans le jardin d'une ferme Basque. Marqué au tampon.

Haut. 24 cm

400 / 600 €

**508. CIBOURE - Période FISCHER**

GRANDE THÉIÈRE en trois éléments, en grès émaillé polychrome à décor tournant de Fandango et joueur de Txistu, pont romain et ferme Basque et frises géométriques. Marqué au tampon et signée M. MOREAU  
Haut. 25 cm

(Petit éclat au col de la verseuse)

80 / 120 €

**509. CIBOURE - Période FISCHER**

GRAND VASE bursiforme à anses droites, en grès à décor polychrome de Fandango, personnages et paysage Basque, signé GARCIA DE DIEGO et marqué au tampon.

Haut. 29,5 cm

300 / 500 €



500



499



502





**510. CIBOURE - Période FISCHER**

SIX SOUCOUPES rondes en grès émaillé à décor central d'une ferme basque et frise géométrique sur l'aile, marquées au tampon. Diam. 16,5 cm (très petit saut d'émail sur un bord) 50 / 80 €

**511. CIBOURE - Période FISCHER**

GRANDE COUPE sur piedouche à deux anses, type Kylix, en grès émaillé à décor de danseurs de Fandango et joueurs de txistu, marquée au tampon et signée R. Le CORRONE dans le décor. Haut. 9,5 cm; diam. 37 cm 250 / 300 €

**512. CIBOURE - Période FISCHER**

PETIT VASE balustre en grès émaillé à décor tournant de profils de paysans Basques, marqué VE au tampon et signé DAVID. Haut. 10 cm (petit éclat à la base) PETITE ASSIETTE ronde en grès émaillé à décor d'une paysanne à sa quenouille et chèvre sur fond de ferme Basque, marquée au tampon et signée R. Le CORRONE. Diam. 18 cm 30 / 60 €

**513. CIBOURE - Période FISCHER**

PETIT VASE balustre en grès émaillé à décor tournant d'une femme filant la laine et ferme Basque. Signé M. FOLGOAS et marqué RF au tampon. Haut. 10 cm 50 / 80 €

**514. CIBOURE - Période FISCHER**

PAIRE DE BURETTES, Huile et Vinaigre monogrammés sur les anses, en grès émaillé à décor d'un berger et d'une paysanne avec paysage Basque., Signées R. ORDOQUI. Haut. 14 cm 40 / 60 €

**515. CIBOURE - Période FISCHER**

CHEVRETTE en grès émaillé à décor tournant de femme à la fontaine et paysage Basque. Marquée au tapon et signée R. Le CORRONE. Haut. 18,5 cm 50 / 60 €

**516. CIBOURE - Période FISCHER (Max)**

DEUX GRANDES TASSES en grès émaillé à décor de paysan ou paysanne et leurs moutons sur fond de paysage Basque. Haut. 7,5 cm; Diam. 10,5 cm 30 / 50 €

**517. CIBOURE - Période FISCHER**

PETIT VASE boule en grès émaillé à décor tournant d'un couple de Basques avec leur âne, marqué au tampon et signé GARCIA. Haut. 9 cm 20 / 50 €

**518. CIBOURE - Période FISCHER**

VERSEUSE en grès émaillé polychrome à décor tournant de danseurs Basques devant une ferme, couvercle à décor de fleurs. Signée C. FISCHER et marquée RF au tampon. Haut. 13 cm (Éclat au couvercle) 50 / 60 €

**519. CIBOURE - Période FISCHER**

VASE balustre en grès émaillé polychrome à décor d'une femme à la fontaine et ferme Basque. Signé M. DAVID et VE Ciboure au tampon. Haut. 15 cm 50 / 80 €

**520. CIBOURE - Période FISCHER**

QUATRE GRANDES TASSES en grès émaillé à décor de pelotari, femme à la fontaine, paysan et son âne et femme au panier, sur fond de paysage Basque. Marquées au tampon et signées M. MOREAU. Haut. 7,5 cm; Diam. 10,5 cm (Petits éclats au col de la tasse au pelotari) 40 / 60 €

**521. AINT-PÉE-SUR-NIVELLE**

BOUGEOIR À MAIN en grès à décor ajouré de croix. Marqué sous la base. Vers 1970-1980. Haut. 8,5 cm 40 / 60 €

**522. LAPOUILLE**

VASE ovoïde en grès émaillé polychrome à décor à la manière de la Poterie de Ciboure d'une paysanne dans les Pyrénées. Signé Bricais sous la base. Haut. 30 cm 80 / 120 €

**523. R. GAÏAUD pour Andernos**

PAIRE DE PETITS VASES de forme balustre en grès émaillé à décor tournant de femme à la fontaine. Signés sous la base. Haut. 12 cm 40 / 60 €

**524. CAZALAS**

TROIS PIÈCES en grès émaillé à décor de Basques et fermes dans les Pyrénées comprenant une cruche, un sucrier et une petite verseuse couverte. Haut. 24 - 9 - 9 cm (Petit éclat à la base) 80 / 120 €





344 détail

## CONDITIONS DE VENTE

### CONDITIONS GÉNÉRALES

1. Les estimations indiquées au catalogue sont données à titre indicatif.
2. Les dimensions, poids, couleurs de reproduction et informations concernant l'état sont fournis à titre indicatif et non contractuel. L'exposition aura permis de vérifier les objets et leur état. Aucune réclamation concernant ces informations ne sera admise après la vente. Cependant, les commissaires-priseurs garantissent l'authenticité des objets qui sont proposés.
3. La vente se déroule dans l'ordre des numéros du catalogue. Le commissaire-priseur se réserve toutefois le droit de retirer, ajouter, diviser ou regrouper des lots.
4. La vente se déroule aux enchères publiques. Le plus offrant et dernier enchérisseur sera déclaré adjudicataire. Il aura l'obligation de communiquer noms et adresse au commissaire-priseur, ainsi qu'une pièce d'identité.
5. En cas de double enchère au moment de l'adjudication effectivement constatée par le commissaire-priseur, l'objet sera remis en vente au prix proposé par les enchérisseurs et tout le public pourra enchérir à nouveau.
6. À défaut de paiement par l'adjudicataire, l'objet pourra être remis en adjudication sur folle enchère, immédiatement ou à la première demande. L'adjudicataire défaillant pourra être tenu de payer la différence du prix finalement obtenu.
7. Dès l'adjudication prononcée, les objets sont sous l'entière responsabilité de l'adjudicataire. Il est conseillé à l'adjudicataire de procéder à l'enlèvement de ses lots dans les meilleurs délais afin d'éviter des frais de maintenance ou de stockage, qui demeurent à sa charge.

### PAIEMENT

8. La vente se déroule en euros et s'effectue expressément au comptant. La délivrance des objets pourra être suspendue jusqu'à l'entier paiement du prix, commissions, frais et taxes éventuelles inclus.
9. L'acheteur paiera à la Maison de vente **Côte Basque Enchères sarl** en sus du prix d'adjudication ou prix marteau, une commission de 24 % TTC.
- 9<sup>b</sup>. Les achats via le **live** seront majorés selon les sites et services utilisés, soit 1,5 % HT (1,8 % TTC) via *Drouot.com* ou 3% HT (3,6 % TTC) via *Interenchères.com*.
10. Les lots précédés d'un ° sont assujettis à la TVA de 20 %. Les enchères seront prononcées TVA incluse. La facture d'achat des professionnels pourra faire ressortir la TVA, sur présentation d'un justificatif Kbis et d'un numéro de TVA intracommunautaire.
- 10<sup>a</sup>. Les lots précédés d'un \* sont vendus sur ordonnance de justice. Ils figurent au procès-verbal de l'étude de M<sup>e</sup> Florence CABARROUY-LELIEVRE et sont soumis à des frais judiciaires réduits, soit une commission pour les acheteurs de 11,90 % HT (14,28 % TTC).
11. Le paiement peut s'effectuer :
  - en espèces dans la limite des obligations légales (1 000 € pour les particuliers ou professionnels français et 15 000 € pour les non-résidents accompagnés d'un justificatif de domiciliation),
  - par carte bancaire, sauf American Express,
  - par virement bancaire, (tout frais bancaire étant à la charge de l'acheteur)
  - par chèque accompagné de deux pièces d'identité,
  - Aucun chèque étranger ne sera accepté

**BNP Paribas Saint Jean de Luz (00382)**  
**RIB : 30004 00382 00010090135 44**  
**IBAN : FR76 3000 4003 8200 0100 9013 544**  
**BIC : BNPAFRPPBAY**

12. En cas de paiement par chèque non certifié ou par virement, la délivrance de l'objet pourra être différée jusqu'à l'encaissement.
13. Tout bordereau d'adjudication demeuré impayé après du Commissaire-Preneur ou ayant fait l'objet d'un retard de paiement est susceptible d'inscription au fichier TEMIS. **Côte Basque Enchères** est adhérent au Service TEMIS permettant la consultation et l'alimentation du Fichier des restrictions d'accès aux ventes aux enchères («Fichier TEMIS») mis en œuvre par la société Commissaires-Preneurs Multimédia (CPM), société anonyme à directeur, ayant son siège social sis à (75009) Paris, 37 rue de Châteaudun, immatriculée au registre du commerce et des sociétés de Paris sous le n° 437 868 425.

### ORDRES D'ACHATS

14. Les commissaires-priseurs se chargent d'exécuter gracieusement les ordres d'achats fermes qui leur sont confiés en particulier pour les amateurs ne pouvant assister à la vente.
15. Les enchères téléphoniques sont acceptées UNIQUEMENT pour les lots dont l'estimation basse est supérieure à 200 €. Le client qui fera la demande d'enchères par téléphone sera réputé acquéreur de l'objet au moins à l'estimation basse.
16. Tout ordre d'achat, demande d'enchères par téléphone ou inscription sur le **live** devra être transmis au plus tard la veille de la vente, accompagné des noms, adresses complètes, pièce d'identité, coordonnées téléphoniques et coordonnées bancaires SWIFT ou RIB. En l'absence d'une de ses informations, les commissaires-priseurs se réservent la possibilité de ne pas prendre en compte la demande.
17. Les demandes d'enchères par téléphone et les ordres d'achats sont une facilité et un service rendu gratuitement par les commissaires-priseurs qui ne sauraient être tenu pour responsable de leur mauvaise exécution ou de problème technique. De même, les commissaires-priseurs ne sont pas responsables du bon fonctionnement des enchères en **Live**, retransmises par les différents sites Web.

### EXPORTATION

18. Les acheteurs souhaitant exporter leurs achats devront le faire savoir au plus tard le jour de la vente. Ils pourront récupérer la TVA sur les honoraires d'achat à la condition de présenter un justificatif de douane en bonne et due forme, dans lequel le nom de la Maison de Ventes soit mentionné en tant qu'exportateur.
19. La récupération de la TVA se fera sur remboursement exclusivement, après paiement du bordereau dans un premier temps puis présentation des justificatifs d'exportation nécessaires dans un second temps.

### TRANSPORT ET GARDE-MEUBLE

20. La Maison de ventes **Côte Basque Enchères** se tient à votre disposition pour vous conseiller et vous aider à organiser le gardiennage et l'expédition de vos biens partout en France et à l'étranger. Les acheteurs peuvent également organiser eux-mêmes l'acheminement avec leurs transporteurs. Le transport, l'emballage et le gardiennage des biens après la vente sont à la charge de l'acheteur. La Maison de ventes **Côte Basque Enchères sarl** décline toute responsabilité une fois l'adjudication prononcée, notamment dans le transport, et peut refuser d'expédier des objets trop fragiles.
21. Les objets vendus sont conservés gracieusement deux semaines après la vente. Au-delà de ce délai, des frais de gardiennage et/ou de garde-meuble pourront être perçus par jour et par lot.
22. **Le fait de participer à la vente entraîne obligatoirement l'acceptation de ces conditions.**



## côte basque ENCHERES

Lelièvre-Cabarrouy Commissaires-Priseurs

- VENDREDI 19 AVRIL 2024** : TABLEAUX & ARTS DÉCORATIFS DU XX<sup>e</sup> SIÈCLE (EN SALLE ET EN LIVE) LOT 1 À 222  
 **SAMEDI 20 AVRIL 2024** : PYRÉNÉISME - ARTS BASQUES ET LANDAIS (EN SALLE ET EN LIVE) LOT 301 À 524

par E-mail : [contact@cotebasqueencheres.com](mailto:contact@cotebasqueencheres.com)

au plus tard la veille de la vente, merci de vous assurer de sa bonne réception

*This form must be signed and received no later than one day before the said auction sale date. Please make sure that your bid form has been received*

Nom *Name* \_\_\_\_\_ Prénom *First name* \_\_\_\_\_

Adresse *Address* \_\_\_\_\_

Ville *Town* \_\_\_\_\_ Code postal *Postal code* \_\_\_\_\_

Téléphone 1 \_\_\_\_\_ Fax \_\_\_\_\_

Téléphone 2 \_\_\_\_\_ E-mail \_\_\_\_\_

LOT N° LOT	DESCRIPTION DU LOT LOT DESCRIPTION	LIMITE EN € HORS FRAIS <i>Maximum bid (do not include premium and taxes)</i>

**POUR ÉVITER LES ERREURS ET LES ABUS, AUCUNE DEMANDE D'ENCHÈRES TÉLÉPHONIQUE  
 NE SERA ACCEPTÉE POUR LES LOTS DONT L'ESTIMATION MINIMUM EST INFÉRIEURE À 200 €, UN ORDRE FERME SERA CÉPANDANT ACCEPTÉ  
 LES ENCHÉRISSEURS PAR TÉLÉPHONE SERONT RÉPUTÉS ACQUÉREURS AU MINIMUM À L'ESTIMATION BASSE**

- les ordres d'achats ne seront pris en compte que si le présent formulaire est correctement rempli et joint d'une copie de votre pièce d'identité recto-verso et de votre rib ou d'un chèque. *Bids will only be accepted if the present form is filled properly, and a passport copy and your bank references are joined.*
- les ordres d'achats sont une facilité pour les clients, les commissaires-priseurs ne sont pas responsables d'avoir manqué d'exécuter un ordre par erreur ou pour toute autre cause comme le mauvais fonctionnement d'une ligne téléphonique par exemple. *Absentee order bids are a way to ease the bidders therefore under any circumstance auctioneers are made responsible of missing a bid such as busy lines.*
- les adjudicataires seront contactés par courrier, fax ou email selon les coordonnées fournies dès le lendemain de la vente et devront faire parvenir leur règlement par retour. *successful. Bidders will be notified the following day of the auction by regular mail, fax or email regarding the information we have, payment is expected right after notifications arrive.*

Après avoir pris connaissance des conditions de vente décrites dans le catalogue, je déclare les accepter et vous prie d'acquérir pour mon compte personnel, aux limites indiquées en euros, les lots que j'ai désignés ci-dessus. (les limites ne comprenant pas les frais de vente). *I have read the conditions of sales and the buyer guideline, printed in the catalogue and agree to abide by them, i grant you permission to purchase on my behalf the following items within the limits indicated in euros, these limits do not include buyer's premium and taxes.*

Date \_\_\_\_\_ Date Signature obligatoire *Required signature* :

[www.cotebasqueencheres.com](http://www.cotebasqueencheres.com)

8, rue Dominique Larréa - ZA Layatz - 64500 Saint-Jean-de-Luz - tél + 33 (0)5 59 23 38 53 - ovv 032-2013  
[contact@cotebasqueencheres.com](mailto:contact@cotebasqueencheres.com)



## Vous ne pouvez pas vous déplacer ? Un lot vous intéresse ?

En plus du catalogue sur Internet et des photos disponibles, le commissaire-priseur est à votre écoute pour vous renseigner sur les objets, leurs états ou les modalités d'expédition. Il peut vous communiquer par email des photos complémentaires.

## Vous ne pouvez pas être présent le jour de la vente ? Enchérissez depuis chez vous !

- Par ordre d'achat fixe

Donnez votre enchère maximale au commissaire-priseur, qui se chargera de l'exécuter pour votre compte au moment du passage du lot.

- Par téléphone

Le commissaire-priseur vous téléphonera au moment du passage de votre lot et vous pourrez enchérir avec lui par téléphone.

- En *live* sur votre ordinateur

Inscrivez-vous avant 12h le jour de la vente, suivez et enchérissez directement depuis votre ordinateur, sur [drouot.com](http://drouot.com) ou sur [interencheres.com](http://interencheres.com). Pensez à ouvrir un compte à l'avance !

**Et ceci, pour toutes nos ventes !**



## VENTES À VENIR

Vendredi 17 mai  
**TAUROMACHIE**

Mardi 28 mai  
**VÉHICULES DE COLLECTION**

Samedi 15 juin  
**MOBILIER & OBJETS D'ART**

Lundi 17 juin  
**COLLECTIONS  
LIVRES, ARMES, JOUETS, ASIE**

Samedi 29 juin  
**SURF VINTAGE**

Samedi 6 juillet  
**Entier contenu d'une maison parisienne**

Vendredi 12 juillet  
**Collection Yves GASTOU**

Samedi 20 juillet  
**HOSSEGOR  
VINS, BIJOUX, ARTS LANDAIS**

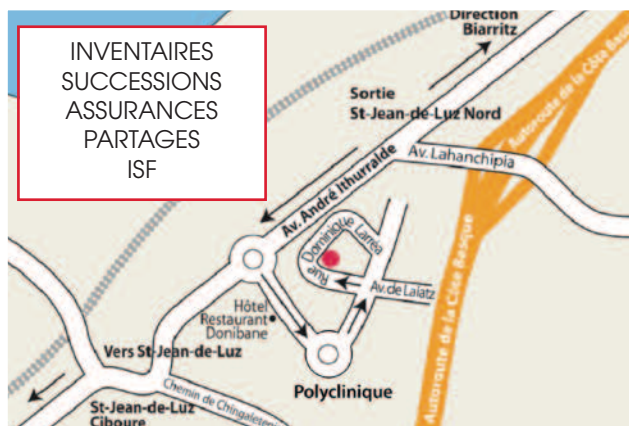
Vendredi 2 août  
**BIJOUX & MODE**

Samedi 3 août  
**XX<sup>e</sup> SIÈCLE & ART BASQUE**

Clôture des catalogues 1 mois et demi avant les ventes

INVENTAIRES  
SUCCESSIONS  
ASSURANCES  
PARTAGES  
ISF

**OFFICE JUDICIAIRE**  
BUREAU À CAPBRETON-HOSSEGOR  
sur rendez-vous  
Résidence La Régate, 35 av M<sup>re</sup> Leclerc  
40130 CAPBRETON  
Té debate : 05 59 23 38 53



**JOURNÉES  
D'EXPERTISES GRATUITES**

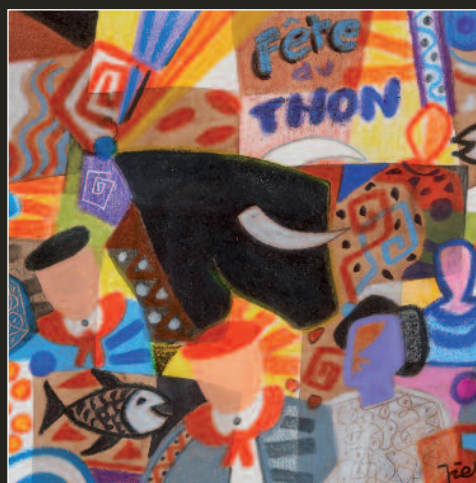
Tous les mardis  
sur rendez-vous  
de 10h à 12h et de 14h à 18h  
en nos bureaux

**SAINT-JEAN-DE-LUZ**  
8, rue Dominique-Larréa  
Z.A. Layatz - 64500 SAINT-JEAN-DE-LUZ

[www.cotebasqueencheres.com](http://www.cotebasqueencheres.com)  
[contact@cotebasqueencheres.com](mailto:contact@cotebasqueencheres.com)  
+33 (0)5 59 23 38 53

**BUREAU DE PARIS**  
Groupe Rougemont  
3, cité Rougemont - 75009 PARIS





côte basque  
**ENCHERES**  
Lelièvre-Cabarrouy Commissaires-Priseurs

[www.cotebasqueencheres.com](http://www.cotebasqueencheres.com)

8, rue Dominique Larréa - ZA Layatz - 64500 SAINT-JEAN-DE-LUZ - Tél +33 (0)5 59 23 38 53 - Agrément 032-2013  
[contact@cotebasqueencheres.com](mailto:contact@cotebasqueencheres.com)