



Insectes et arachnides de cet été à l'honneur ...



Photo Olivier BORDERIOUX

Polyommatus icarus (insecte)
Azuré de la bugrane (femelle) - 30 juin 2011



Photo Olivier BORDERIOUX

Argiope bruennichi (arachnide)
Argiope frelon (femelle) - 31 août 2011



Photo Guillaume DURAND

Calosoma sycophanta (insecte)
Calosome sycophante - 4 octobre 2011

Kerpenhir...

Les prairies de Kerpenhir on vu naître cette année un nouveau cheminement piétonnier. Ce sentier permet l'accès à Ar Maen Melen et rejoint le sentier côtier.

Ce menhir se verra octroyer prochainement un peu plus d'espace par le dégagement des arbustes qui l'entourent. Cette préconisation émane du diagnostic d'Alain FREYTET et aura pour but de mettre plus en valeur le monument.

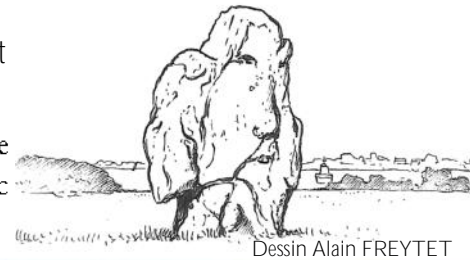


Illustration Alain FREYTET

Côté Dune...Saint Pierre Loperec...

Dans la suite des aménagements de protection du cordon dunaire, des extensions de cheminement piéton ont vu le jour cet été.

De nombreuses personnes ont participé à ces travaux de mise en défens. Stagiaires du service environnement, saisonniers de l'été, élèves de l'IREO d'Arradon (Section Forestière) et du Lycée Kerplouz (BTSA GPN) ont aidé à la pose de ganivelles et de bi-fil qui permettront à la végétation de la dune embryonnaire de se régénérer. Nous adressons nos remerciements à tous ces jeunes qui font preuve de civisme et d'intérêt pour le bien commun qu'est notre patrimoine naturel.



13 avril 2010





Côté Dune...La Falaise, Le Rolay...

Du côté Est de Locmariaquer, les aménagements se sont également agrandis sur le cordon dunaire entre La Falaise et Le Rolay.

Le suivi photographique en différents endroits montre à quel point la végétation est capable de se régénérer et de reconquérir la place qui lui est offerte... à condition de lui octroyer cette place bien évidemment...



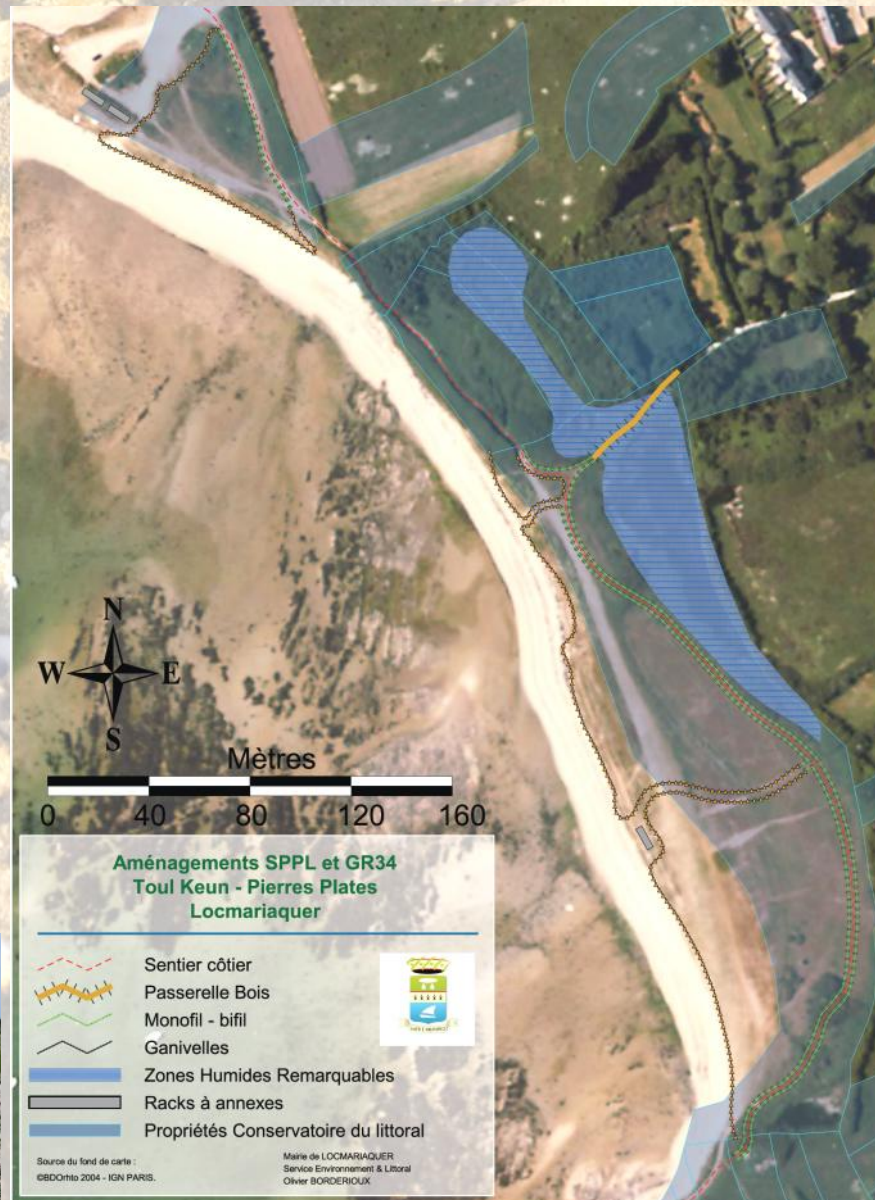
Du Toul Keun aux Pierres Plates...



Le sentier côtier qui mène aux Pierres Plates se chevauche avec le GR-34 (Chemin de Grande Randonnée). Il traverse un cordon de dune embryonnaire similaire à celui du Rolay.

Dans le cadre de l'aménagement du GR-34, le Conseil Général va prochainement participer à des travaux de balisage du cheminement sur cette portion et protéger par la même les espèces végétales remarquables de ces différents écosystèmes.

Glaucium flavum
Pavot Cornu



Au Brennegi, du Baccharis et des bénévoles...

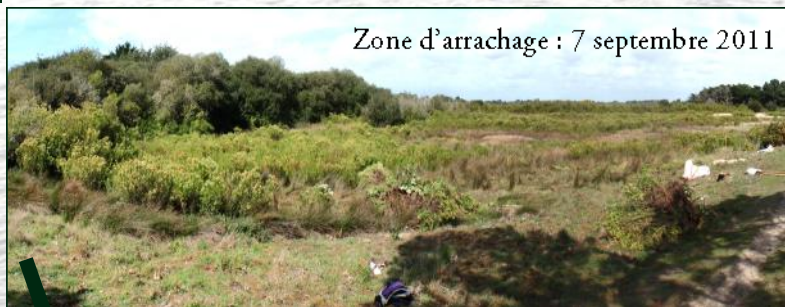
Pour la seconde fois, la commune a renouvelé son partenariat avec l'association CONCORDIA Bretagne.

Du 6 au 13 septembre, une dizaine de jeunes bénévoles sont venus d'Allemagne, d'Angleterre, de Corée, d'Italie, de Slovaquie et de Russie pour participer à l'arrachage de *Baccharis halimifolia*.

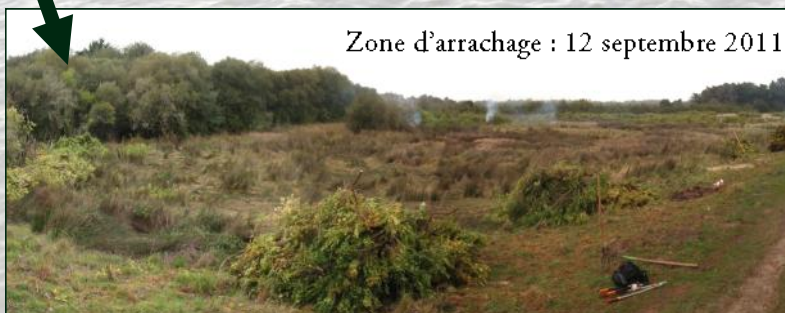
Ils n'étaient pas seuls : la venue d'une vingtaine de bénévoles locaux orchestrée par Claudine GABRIELLI et Claude LEDUC, ainsi que l'intervention de 70 élèves de BTS A GPN de Kerplouz ont apporté richesse d'échanges et de main d'œuvre tout au long du chantier.



Zone d'arrachage : 7 septembre 2011



Zone d'arrachage : 12 septembre 2011



Animation par les bénévoles de CONCORDIA, lors du marché du samedi 10 septembre 2011, pour faire connaître le *Baccharis halimifolia* au grand public.



... et du Phytoplancton...

Du Baccharis, des jeunes étrangers bénévoles et des élèves de BTS A GPN, trois bonnes raisons pour Jean-Jacques TANTER de venir nous prêter main forte et en profiter, par la même, pour faire don de sa connaissance aiguisée sur les micro-organismes marins.

Notons que Monsieur TANTER fait partie de l'association « Observatoire du Plancton » et sensibilise tout au long de l'année les visiteurs à la connaissance de la vie microscopique dans l'eau de mer, notamment à l'aide de son microscope dans lequel il totalise plus de 2700 regards par ans.

