

SIMPLY CLEVER

ŠKODA



# ŠKODA Superb



Catalogue **Berline** et **Combi** au 27 mai 2013 (mise à jour au 04 novembre 2013)

Alliance de **design** original et de **fonctionnalité**, fusion de **technologies** et de solutions simples, sentiment de **sécurité et plaisir** de conduire.







L'habillage intérieur de la **Škoda Superb** se décline dans un grand nombre de finitions et de selleries.



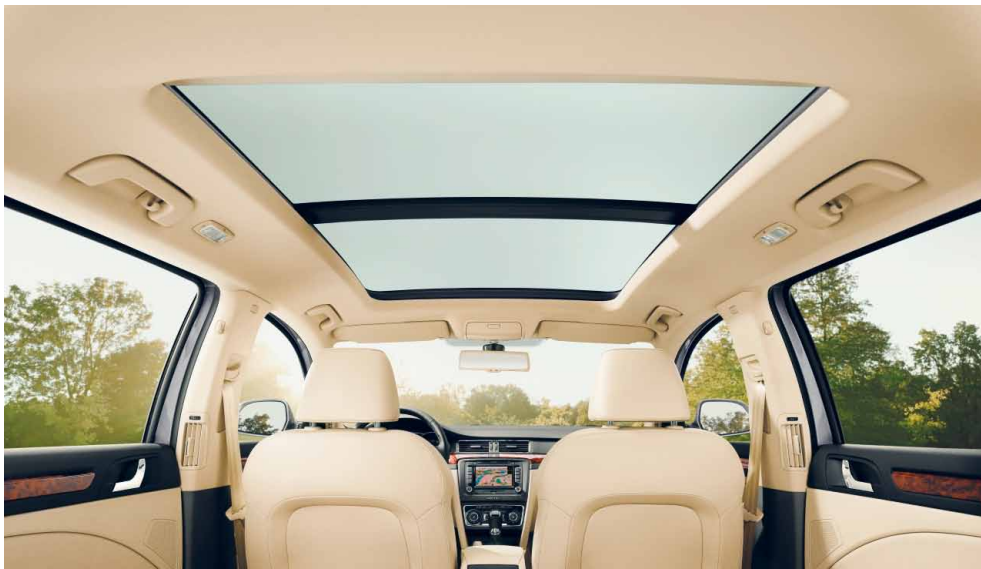
**Compartment pour parapluie** (avec parapluie) dans la porte arrière gauche (sauf finition Active).



De larges portes et un **espace imposant** offrent à tous les passagers un confort exceptionnel (réhausseur disponible en Accessoire).

**Accoudoir central** avant avec espace de rangement fermé, éclairé et prise audio externe pour lecteur MP3.

Découvrez un véhicule aux lignes **élégantes** et **intemporelles**,  
tout aussi **confortable** que pratique.



Disponible sur toutes les finitions de la version  
Combi (de série ou en option), ce **toit ouvrant  
panoramique** illuminera votre intérieur tout  
en donnant un aspect encore plus haut de  
gamme à votre véhicule.

D'un simple regard, vous comprenez le **sentiment de bien-être** que vous pourrez ressentir à bord de la Škoda Superb.







A bord de la **Škoda Superb**... le sentiment d'espace est digne des plus grands véhicules.





**Ensemble de fixations** avec barre télescopique et sangle (en option sur version Combi, sauf motorisation 3.6 V6 260 ch).



Ingénieux système d'éclairage du coffre sur version Combi avec également lampe de poche amovible à LED, **rechargeable dans le coffre**.



#### **Système de double ouverture du coffre "TwinDoor"<sup>®</sup> (sur version Berline)**

Avec la Škoda Superb et son système inédit de coffre à double ouverture appelé "TwinDoor"<sup>®</sup>, vous n'aurez plus à choisir entre l'élégance classique d'une berline 4 portes à coffre et la praticité d'une berline 5 portes avec hayon. D'une part, la Škoda Superb est un parfait exemple de limousine classique et élégante séparée du coffre à bagages.

On accède ainsi facilement aux objets qui y sont déposés par simple pression sur la touche située au centre de la cinquième porte, ce qui entraîne l'ouverture du couvercle du coffre à bagages. D'autre part, la Škoda Superb peut aussi être un véhicule extraordinairement pratique qui vous permettra, après avoir ouvert la deuxième partie du coffre en un seul mouvement, d'accéder sans aucune difficulté à la totalité des 565 litres du coffre à bagages, et ainsi de manipuler et charger des objets très volumineux.

# Technologie et **Sécurité**

## Système de navigation Europe de l'Ouest "Columbus"

Avec écran tactile et commande vocale, ce système possède un disque dur de 30 Giga et dispose de l'information sur l'état du trafic en France.



## Boîte de vitesses automatique DSG

La boîte de vitesses à double embrayage DSG effectue le changement de vitesse de manière imperceptible, en quelques centièmes de seconde et sans interruption de puissance, le rapport désiré étant déjà présélectionné. Disponible en version 6 ou 7 vitesses selon les motorisations, la boîte DSG permet d'accroître le plaisir de conduire, d'optimiser les performances, tout en préservant la consommation de carburant ainsi que les émissions de CO<sub>2</sub>.

## Le système Start & Stop (de série, exceptées motorisations 2.0 TSI 200 ch et V6 3.6 FSI 260 ch)

réduit les consommations de carburant en coupant automatiquement le moteur à chaque fois que son fonctionnement n'est pas nécessaire. Si besoin vous pouvez désactiver cette fonction en appuyant sur le bouton situé à proximité du levier de vitesses. La charge du moteur peut être réduite et l'on peut obtenir un fonctionnement plus économique grâce à la fonctionnalité de récupération d'énergie, qui permet d'utiliser l'énergie cinétique pour recharger la batterie de la voiture.



## "Park Assist" assistant de parking

Ce système d'aide au parking assiste le conducteur dans ses manœuvres de stationnement. Il calcule automatiquement si la place de stationnement est suffisante pour garer votre véhicule : lorsque le système a détecté une place, il vous suffira d'enclencher la marche arrière et de reculer à une vitesse maximum de 10 km/h. Sans avoir à toucher le volant, le système garera votre véhicule en utilisant tous les radars de stationnement situés dans les pare-chocs de la voiture.



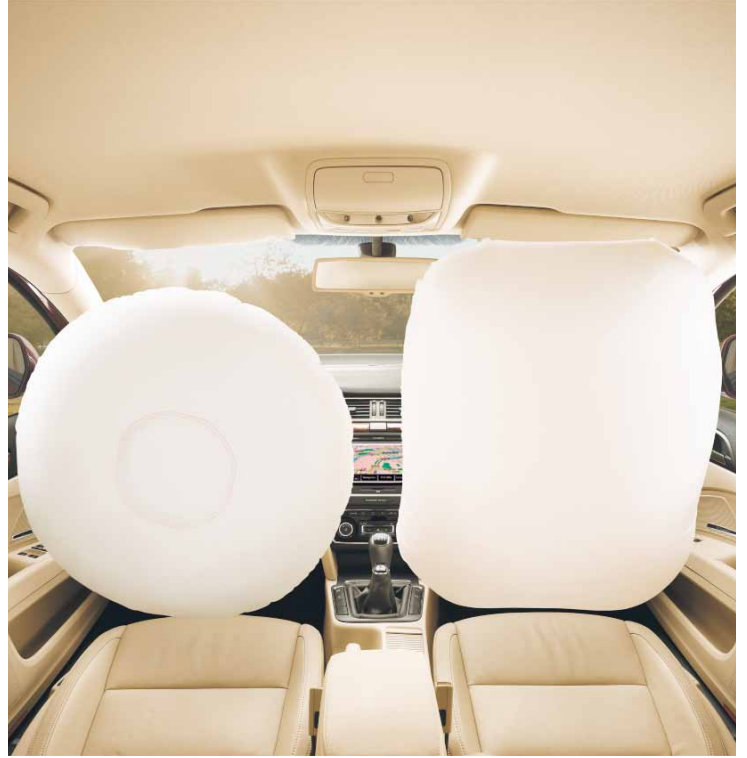
## Phares avant bi-Xénon directionnels avec système auto-adaptatif AFS ("Adaptive Frontlight System") et feux de jour à LED

Le système AFS est un système unique qui permet d'adapter de manière automatique le faisceau lumineux du système d'éclairage des phares en fonction des différentes conditions de circulation. Selon la vitesse du véhicule, le système adapte automatiquement l'éclairage frontal à la fois verticalement et horizontalement. A moins de 40 km/h, l'AFS est secondé par les phares anti-brouillard "Corner-Lights" afin d'améliorer encore la visibilité pour le conducteur. 4 modes différents existent : ville, route, autoroute et pluie (lorsque les essuie-glaces sont enclenchés).

## Airbags

La Škoda Superb joue la carte de la sécurité maximum et vous propose de série pas moins de 7 airbags.

Airbags latéraux arrière disponibles en option.



### Correcteur électronique de trajectoire ESC

De série, cet équipement vous permettra de corriger votre trajectoire en cas de perte de contrôle de votre véhicule en agissant sur l'injection et le freinage, et ainsi de diminuer le risque d'accident.



### Airbag passager déconnectable

De série sur la Škoda Superb, vous avez la possibilité de déconnecter l'airbag passager avant afin de pouvoir positionner un siège bébé sur le siège avant passager.



### Système de contrôle de la pression des pneus TPM

De série, ce système surveille tout au long de votre trajet la pression de gonflage des quatre pneus et vous avertit en cas de perte de pression à l'aide de pictogrammes sur l'afficheur du système d'information du conducteur. Le système ne vous dispense cependant pas de contrôler régulièrement la pression de vos pneus.

# Active

Dès le premier niveau de finition, la **Škoda Superb** vous propose **un nombre d'équipements exemplaire** : climatisation automatique bi-zone, régulateur de vitesse, radio CD avec lecteur MP3, allumage automatique des feux, jantes alliage 16", rampes de pavillon noires (en version Combi) et bien d'autres choses encore... De même, l'accent a été mis sur **la sécurité** avec pas moins de **7 airbags** et des dispositifs d'aide à la conduite tels que le correcteur électronique de trajectoire ESC ou l'aide au démarrage en côte ainsi qu'une lampe de poche amovible à LED et rechargeable (sur version Combi). Enfin, l'inédit système "TwinDoor<sup>®</sup>" permet à la Škoda Superb en version Berline d'être une voiture aussi belle que pratique.

Autoradio CD MP3 "Swing".



Commandes de la climatisation **automatique bi-zone "Climatronic<sup>®</sup>"** avec réglage séparé gauche-droite.



Feux de position et de stop arrière à LED.



**7 airbags de série** dont airbag genoux côté conducteur (couleur ivoire et inserts décoratifs en bois non disponibles sur Active).



**Buses de climatisation** pour les places arrière (couleur ivoire et sellerie cuir non disponibles sur Active).



# Ambition

La version Ambition propose un **niveau d'équipements très complet** avec un système de navigation à écran tactile, une préparation téléphone Bluetooth®, un détecteur de pluie, un rétroviseur intérieur jour/nuit automatique, des rétroviseurs rabattables électriquement, des radars de stationnement arrière... **Elle soigne également sa présentation intérieure** avec des inserts décoratifs façon aluminium et une sellerie spécifique, ainsi que sa présentation extérieure avec des jantes alliage 17", des vitres et une lunette arrière surteintées, une baguette chromée sur le coffre (en version Berline) et des rampes de pavillon argent (en version Combi).



**Système de navigation Europe "Amundsen +"**  
(incluant l'information sur l'état du trafic en France).



Volant en cuir **multifonctions** intégrant les commandes radio / téléphone.

**Préparation téléphone Bluetooth®** (Vérifiez la compatibilité de votre téléphone mobile auprès de votre Distributeur.)



**Détecteur de pluie**  
(couleur ivoire non disponible sur Ambition)



Rétroviseurs extérieurs **dégivrants** et rabattables **électriquement**.



# Elegance

La version Elegance vous fait pénétrer dans **l'univers du haut de gamme** automobile. Des équipements inédits sur ce segment sont ainsi proposés de série sur cette finition, tels que les phares avant bi-Xénon directionnels avec système d'éclairage autoadaptatif AFS et feux de jour à LED, les sièges chauffants à l'avant et à l'arrière, le système de navigation à écran tactile avec disque dur de 30 Giga ou les radars de stationnement à l'avant et à l'arrière. La présentation intérieure n'est pas en reste avec une magnifique sellerie cuir noire ou ivoire.



Système de navigation "Columbus" avec disque dur de 30 Giga (incluant l'information sur l'état du trafic en France).



Phares avant **bi-Xénon directionnels** avec système auto-adaptatif AFS ("Adaptive Frontlight System") et feux de jour à LED.



Sièges cuir avant et arrière **chauffants**.



**Radars de stationnement** avant et arrière.

**Mobile Device Interface** : prise USB multimédia dans l'accoudoir central avant (câble adaptateur disponible en Accessoire).





# Édition

# Laurin & Klement



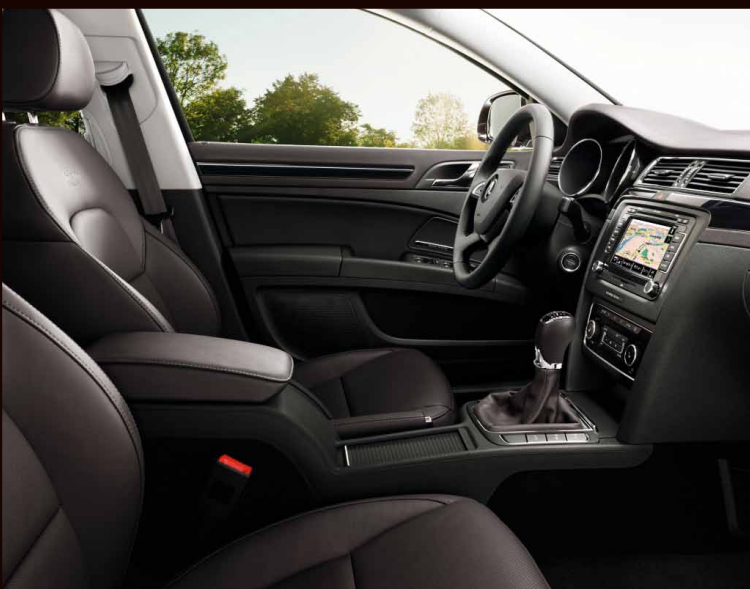
En 1895, Václav Laurin et Václav Klement fondèrent ensemble en Bohême une société de production de bicyclette. 10 ans plus tard, ils produisent leur première voiture. La Marque va rapidement se faire connaître pour ses véhicules luxueux et sportifs. En leur hommage, la Škoda Superb reçoit un **équipement haut de gamme, alliant confort et raffinement** : sellerie en cuir perforé, sièges avant ventilés, système audio avec 10 haut-parleurs, pare-brise chauffant, jantes alliage bi-couleur 18", toit ouvrant (panoramique en version Combi).



Jantes alliage 18"  
"Sirius" bi-couleur.



Stores pare-soleil manuels pour les vitres arrière.



Sièges avant ventilés.



Soundsystem avec 10 haut-parleurs.

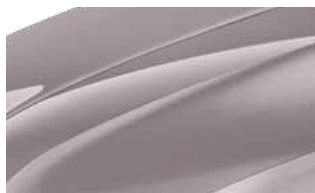


Pare-brise chauffant  
(dégivrant).



# Coloris

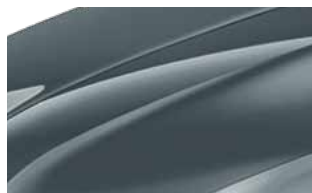
## Peintures métallisées



Améthyste Cristal  
3X3X



Gris Argent  
8E8E



Gris Météore  
F6F6



Bleu Lave  
0F0F



Beige Cappuccino  
4K4K



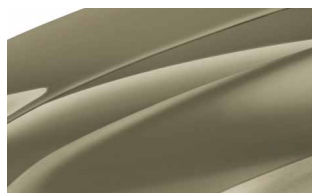
Brun Magnétique  
0J0J



Rosso Brunello  
X7X7



Blanc Lune  
2Y2Y



Vert Jungle\*  
L2L2

## Peintures opaques



Blanc Cristal  
9P9P



Bleu Pacific  
Z5Z5



Noir Magic Nacré  
IZIZ

## Peinture nacrée

\* Début de production en semaine 04 / 2014.





# Jantes & selleries

Dans la gamme de la **Škoda Superb**, tout est fait pour vous permettre de personnaliser au maximum votre véhicule. Un grand nombre de selleries et de jantes 17" ou 18" vous est proposé en option, vous laissant ainsi la possibilité de donner à votre véhicule un caractère différent et unique.



Jantes alliage 16"  
"Helix"<sup>(2)</sup>  
205/55 R16



Jantes alliage 16"  
"Spectrum"<sup>(3)</sup>  
205/55 R16



Jantes alliage 17"  
"Flash"  
205/50 R17



Jantes alliage 17"  
"Laurel"<sup>(1)</sup>  
225/45 R17



Jantes alliage 17"  
"Twister"<sup>(1)</sup>  
225/45 R17



Jantes alliage 17"  
"Trifid"<sup>(1)</sup>  
225/45 R17



Jantes alliage 18"  
"Luxon"<sup>(1)</sup>  
225/40 R18



Jantes alliage 18"  
"Trinity"<sup>(1)</sup>  
225/40 R18



Jantes alliage 18"  
"Sirius"<sup>(1)(4)</sup>  
bi-couleur 225/40 R18



Jantes alliage 18"  
"Sirius"<sup>(1)(5)</sup>  
argent 225/40 R18



Sellerie "Odin" tissu noir gris



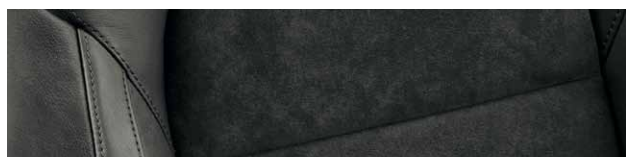
Sellerie "Glamour"<sup>(6)</sup> cuir noir



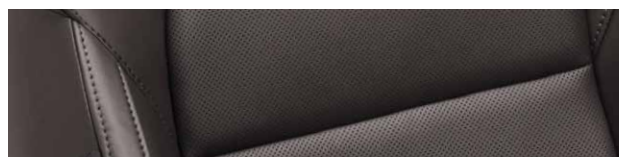
Sellerie "Arest" tissu noir-gris



Sellerie "Glamour"<sup>(6)</sup> cuir ivoire



Sellerie "Emory"<sup>(6)</sup> cuir/Alcantara noir



Sellerie "Executive"<sup>(6)</sup> cuir brun perforé



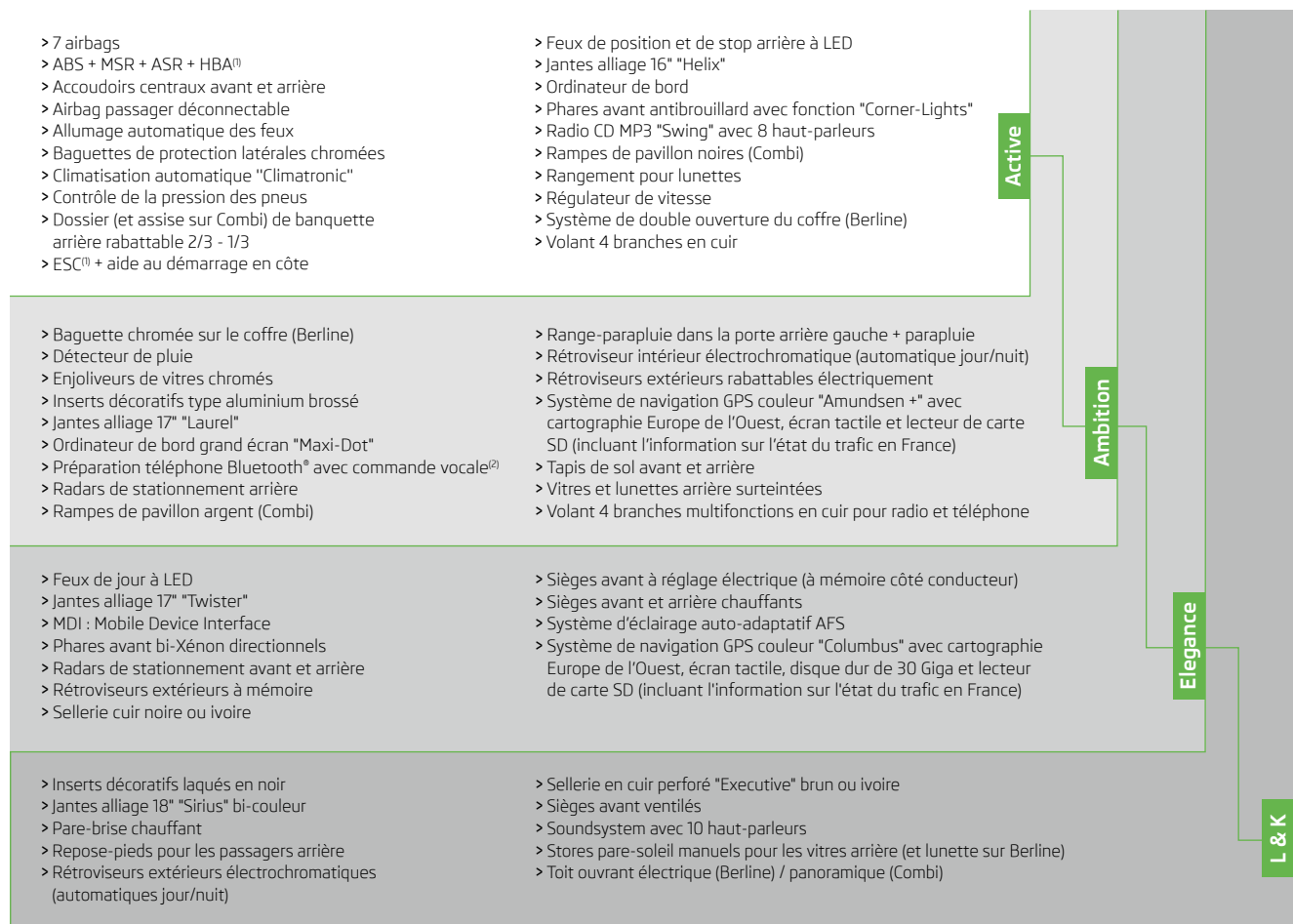
Sellerie "Emory"<sup>(6)</sup> cuir/Alcantara ivoire



Sellerie "Executive"<sup>(6)</sup> cuir ivoire perforé

(1) Oblige roue de secours temporaire. (2) Egalement proposé en option sur la finition Ambition : oblige roue de secours standard & suppression des vitres et lunette arrière surteintées. (3) Proposé en option sur la finition Elegance (sauf motorisation 2.0 TSI 200 ch). (4) Proposé uniquement de série sur Edition Laurin & Klement. (5) Proposé uniquement en option sur Edition Laurin & Klement. (6) Parties latérales des sièges et des appuie-tête, dos des sièges et revêtements des contre-portes en cuir artificiel.

# Structure de gamme



(1) ESC : correcteur électronique de trajectoire ; ABS : système anti-blocage des roues ; MSR : régulateur de couple d'inertie ; ASR : antipatinage électronique ; HBA : aide au freinage d'urgence.  
 (2) Vérifiez la compatibilité de votre téléphone mobile auprès de votre Distributeur.

Versions	Sellerie	Code	Tableau de bord haut/bas	Contre-portes	Couleur du sol	Décor
Active	Tissu Odin noir-gris	AU	Noir / Noir	Tissu noir	Noir	Gris métal
Ambition	Tissu Arest noir-gris	BU	Noir / Noir	Tissu noir	Noir	Type Alu brossé
	Tissu Arest noir-gris	BD	Noir / Gris	Tissu gris	Noir	Type Alu brossé
Elegance	Cuir Glamour noir	LA	Noir / Noir	Cuir noir	Noir	Type Alu brossé
	Cuir Glamour ivoire	LF	Noir / Ivoire	Cuir ivoire	Noir	Type Alu brossé
Edition L & K	Cuir Executive brun	VF	Brun / Noir	Cuir noir	Noir	Laqué en noir
	Cuir Executive ivoire	VH	Brun / Ivoire	Cuir ivoire	Noir	Laqué en noir
Options						
Ambition	Cuir Glamour noir	LA	Noir / Noir	Cuir noir	Noir	Type Alu brossé
Elegance	Cuir/Alcantara Emory noir	TF	Noir / Noir	Cuir noir	Noir	Type Alu brossé
	Cuir/Alcantara Emory ivoire	TH	Noir / Ivoire	Cuir ivoire	Noir	Type Alu brossé

# Caractéristiques techniques

Moteurs	1.4 TSI 125 Green Tec	2.0 TSI 200 DSG	V6 3.6 FSI 260 DSG 4x4
	Essence	Essence	Essence
<b>Caractéristiques</b>			
Nombre de cylindres	4	4	6
Cylindrée (cm³)	1390	1984	3597
Boîte de vitesses (rapports)	6	Automatique séquentielle 6 rapports	Automatique séquentielle 6 rapports
Puissance fiscale (CV) - B/C	7	12	17
Puissance maximum (kW à tr/mn)	92/5000	147/6000	191/6000
Couple maxi (Nm à tr/mn)	200/1500 - 4000	280/1700 - 5000	350/2500 - 5000
Alimentation	Electronique directe et injecteur cinq trous		
Carburant	SP 98	SP 98	SP 98
Vitesse maxi sur circuit (km/h) - B/C	204 / 203	240 / 238	250 / 250
Accélération de 0 à 100 km/h (sec.) - B/C	10,5 / 10,6	7,7 / 7,8	6,4 / 6,5
Poids à vide (kg) - B/C	1392 / 1414	1465 / 1487	1629 / 1651
Poids tracté (en kg, remorque freinée, pente de 12%)	1400	1600	2000
Poids Total Roulant Autorisé (PTRA en kg) - B/C	3430 / 3452	3703 / 3725	4265 / 4287
<b>Dimensions</b>			
Volume de coffre (litres) banquette en place - B/C	565 (avec roue de secours) / 603 (avec roue de secours)		
Volume de coffre (litres) banquette rabattue - B/C	1670 (avec roue de secours) / 1835 (avec roue de secours)		
<b>Consommations (l/100 km) selon norme CE 99/100</b>			
Ville - B/C	7,8 / 8,0	10,6 / 10,7	13,0 / 13,1
Route - B/C	4,9 / 5,0	6,3 / 6,4	7,0 / 7,1
Mixte - B/C	5,9 / 6,1	7,9 / 8,0	9,3 / 9,4
Normes antipollution	EU5J	EU5J	EU5J
Emissions de CO <sub>2</sub> (g/km) - B/C	138 / 142	178 / 180	215 / 217
Capacité du réservoir (litres)	60		
<b>Pneumatiques</b>			
Dimensions pneumatiques Active	205 / 55 R16 91H	-	-
Dimensions pneumatiques Ambition / Elegance	-	225 / 45 R17 91W	-
Dimensions pneumatiques Laurin & Klement	-	-	225 / 40 R18 92Y

B : Berline / C : Combi.

## Berline





Moteurs	1.6 TDI 105 Green Tec	1.6 TDI 105 DSG Green Tec	2.0 TDI 140 Green Tec	2.0 TDI 140 DSG Green Tec	2.0 TDI 140 4x4 Green Tec	2.0 TDI 170 Green Tec	2.0 TDI 170 DSG Green Tec	2.0 TDI 170 4x4 DSG Green Tec
	Diesel	Diesel	Diesel	Diesel	Diesel	Diesel	Diesel	Diesel
<b>Caractéristiques</b>								
Nombre de cylindres	4	4	4	4	4	4	4	4
Cylindrée (cm <sup>3</sup> )	1598	1598	1968	1968	1968	1968	1968	1968
Boîte de vitesses (rapports)	6	Automatique séquentielle 7 rapports	6	Automatique séquentielle 6 rapports	6	6	6	Automatique séquentielle 6 rapports
Puissance fiscale (CV) - B/C	5	6	7	8	8	9	9	9 / 10
Puissance maximum (kW à tr/mn)	77 / 4400	77 / 4400	103 / 4200	103 / 4200	103 / 4200	125 / 4200	125 / 4200	125 / 4200
Couple maxi (Nm à tr/mn)	250 / 1500 - 2500	250 / 1500 - 2500	320 / 1750 - 2500	320 / 1750 - 2500	320 / 1750 - 2500	350 / 1750 - 2500	350 / 1750 - 2500	350 / 1750 - 2500
Alimentation	Common-Rail avec filtre à particules	Common-Rail avec filtre à particules	Common-Rail avec filtre à particules	Common-Rail avec filtre à particules	Common-Rail avec filtre à particules	Common-Rail avec filtre à particules	Common-Rail avec filtre à particules	Common-Rail avec filtre à particules
Carburant	Gazole	Gazole	Gazole	Gazole	Gazole	Gazole	Gazole	Gazole
Vitesse maxi sur circuit (km/h) - B/C	194 / 192	193 / 192	212 / 211	212 / 210	210 / 208	228 / 226	222 / 221	219 / 218
Accélération de 0 à 100 km/h (sec.) - B/C	12,1 / 12,2	12,2 / 12,3	10,0 / 10,1	10,1 / 10,2	10,3 / 10,4	8,6 / 8,7	8,6 / 8,7	8,7 / 8,8
Poids à vide (kg) - B/C	1437 / 1459	1444 / 1466	1457 / 1479	1479 / 1501	1534 / 1556	1465 / 1487	1482 / 1504	1559 / 1581
Poids tracté (en kg, remorque freinée, pente de 12%)	1500	1200	1800	1800	2000	1800	1800	2000
Poids Total Roulant Autorisé (PTRA en kg) - B/C	3575 / 3597	3282 / 3304	3895 / 3917	3917 / 3939	4172 / 4194	3903 / 3925	3920 / 3942	4197 / 4219
<b>Dimensions</b>								
Volume de coffre (litres) banquette en place - B/C	565 (avec roue de secours) / 603 (avec roue de secours)							
Volume de coffre (litres) banquette rabattue - B/C	1670 (avec roue de secours) / 1835 (avec roue de secours)							
<b>Consommations (l/100 km) selon norme CE 99/100</b>								
Ville - B/C	5,2 / 5,3	5,5 / 5,6	5,6	6,3	6,4 / 6,6	5,4 / 5,5	6,3 / 6,4	6,5 / 6,8
Route - B/C	4,0 / 4,1	4,1 / 4,2	4,0	4,5	4,6 / 4,6	4,1 / 4,2	4,6 / 4,7	4,8 / 5,1
Mixte - B/C	4,5 / 4,6	4,6 / 4,7	4,6	5,2	5,3 / 5,3	4,6 / 4,7	5,3 / 5,4	5,6 / 5,7
Normes antipollution	EU5J	EU5J	EU5J	EU5J	EU5J	EU5J	EU5J	EU5J
Emissions de CO <sub>2</sub> (g/km) - B/C	117 / 119	120 / 122	119 / 119	135 / 137	137 / 139	120 / 122	139 / 141	147 / 149
Capacité du réservoir (litres)	60							
<b>Pneumatiques</b>								
Dimensions pneumatiques Active	205 / 55 R16 91H	-	-	-	-	-	-	-
Dimensions pneumatiques Ambition / Elegance	225 / 45 R17 91W	225 / 45 R17 91W	225 / 45 R17 91W	225 / 45 R17 91W	225 / 45 R17 91W	225 / 45 R17 91W	225 / 45 R17 91W	225 / 45 R17 91W
Dimensions pneumatiques Laurin & Klement	-	-	-	225 / 40 R18 92Y	-	-	225 / 40 R18 92Y	225 / 40 R18 92Y

B : Berline / C : Combi.

# Combi



# Accessoires

Une vaste gamme d'accessoires est disponible pour permettre à chacun d'adapter et personnaliser de manière optimale sa Škoda Superb à ses activités, à ses goûts et à ses besoins. Pour les voyages, le travail, les loisirs ou tout simplement... le plaisir.

**Bac de coffre** en matière synthétique pour Superb Berline (PCE 800 001)



**Barres de toit** pour Superb Berline (LAS 800 001) ou Superb Combi (3T9 019 110)



**Bac de coffre** en plastique pour Superb Combi (3T9 061 162), non compatible avec l'option WCF et **Séparateur en aluminium** amovible (3T0 017 254)



**Becquet de hayon** pour Superb Combi (3T9 071 605)

**Câbles adaptateurs (véhicules équipés du MDI)**

Pour iPod/iPhone (AZO 800 001)  
Pour USB (AZO 800 002)  
Pour mini USB (AZO 800 003)  
Pour jack 3,5 mm (AZO 800 004)



# L'Assistance Škoda



## UNE DOUBLE SÉCURITÉ

La confiance que nous accordons à la qualité de nos produits est telle que nous souhaitons vous la garantir, en vous proposant, pour chaque véhicule neuf :

### Une garantie :

- 2 ans pièces et main-d'oeuvre (sur véhicule neuf acheté à partir du 01/11/01).
- 3 ans pour la peinture.
- 12 ans contre la corrosion.

### Škoda Assistance<sup>(1)</sup> :

C'est la garantie de bénéficier d'une assistance 24 h/24, 7j/7 **en France métropolitaine** et dans **35 pays d'Europe en cas de panne ou d'accident<sup>(2)</sup>**.

Composez le **0800 22 8000** ou le **00 33 426 298 773** depuis l'étranger et vous serez **dépanné ou remorqué gratuitement**.

### Vos services en cas de panne<sup>(1)</sup> :

- Une assistance jusqu'à 7 ans pour les véhicules achetés neufs après le 01/06/2009.
- Un dépannage sur place ou un remorquage gratuit.
- Une solution de mobilité ou d'hébergement.

### Vos services en cas d'accident<sup>(1)</sup> :

- Un remorquage gratuit en cas d'immobilisation.
- La mise en relation ou la prise de rendez-vous dans les meilleurs délais avec le Réparateur Agréé Škoda le plus proche, si le véhicule est roulant.
- La proposition d'une solution de mobilité.

**IMPORTANT : Tous les acheteurs successifs peuvent bénéficier de Škoda Assistance.**

## COMMENT BÉNÉFICIER GRATUITEMENT DE CES SERVICES EN CAS DE PANNE OU D'ACCIDENT ?

### En cas de panne :

#### • Pour tout véhicule Škoda acheté neuf après le 01/06/2009 :

Pendant la période de garantie, pour bénéficier du droit à l'assistance, il suffit de respecter le Plan d'Entretien défini par le constructeur. Pour bénéficier du droit à l'assistance au-delà de cette période, il est nécessaire qu'un "Service Entretien" soit réalisé dans le réseau de Réparateurs Agréés Škoda tous les 24 mois ou 30 000 km (au premier des deux termes atteint). Chaque "Service Entretien" réalisé chez un Réparateur Agréé Škoda prolonge le droit à l'assistance jusqu'au prochain "Service Entretien". S'il arrivait que vous ne bénéficiiez plus de l'assistance, il vous serait possible de la retrouver en réalisant un "Service Entretien" dans le réseau Škoda. Le cachet apposé sur le livret d'entretien par le Responsable d'Atelier et/ou la facture de la révision justifient du droit à l'assistance. Le respect du Plan d'Entretien prévu par le constructeur est l'assurance d'une assistance systématique. La durée totale du droit à l'assistance, renouvelé à chaque "Service Entretien", ne pourra excéder une période de 7 ans à partir de la date d'achat du véhicule neuf.

### En cas d'accident :

- Votre Škoda est automatiquement couverte jusqu'à la date de son septième anniversaire, à partir de la date de première mise en circulation.

(1) Toutes les prestations d'assistance sont subordonnées à l'accord express et préalable de Škoda Assistance, seule habilitée à cet effet. Retrouvez l'ensemble des conditions et modalités de Škoda Assistance sur [www.skoda.fr](http://www.skoda.fr) rubrique "Škoda Assistance" ou renseignez-vous auprès du centre de contact client au 09 69 39 09 04 (numéro Cristal, non surtaxé) qui pourra vous envoyer les conditions générales sur simple demande. Conditions applicables à partir du 01/03/2012. (2) Prestations Assistance Accident valables en France Métropolitaine, Andorre et Monaco uniquement.



# Téléchargez l'application Škoda Service

Retrouvez l'ensemble des Services Škoda sur l'application smartphone. Une application gratuite qui vous facilite la route.



**Garantie et Assistance**  
**Assistance 24h/24 pendant 7 ans\***  
**Garantie 2 ans (kilométrage illimité)**

Distributeurs Škoda :

- > Centre d'appels Škoda : 09 69 39 09 04 (n° Cristal non surtaxé)
- > Internet : <http://www.skoda.fr>

\* Voir conditions auprès de votre Distributeur.

Les matériaux et composants de ce véhicule ont été conçus pour minimiser leur impact sur l'environnement, dans le respect de la réglementation relative aux véhicules hors d'usage. Ont ainsi été privilégiés des composants et matériaux recyclés et/ou réemployables et/ou valorisables, visant à faciliter le démontage et la dépollution des véhicules hors d'usage ainsi qu'à préserver l'environnement. Tout véhicule en fin de vie peut être cédé gratuitement par son dernier propriétaire aux démolisseurs et broyeurs agréés par les services compétents. Pour plus de renseignements sur la cession des véhicules hors d'usage et/ou les dispositions mises en place pour prévenir les atteintes environnementales, n'hésitez pas à contacter votre Distributeur Škoda ou la société Volkswagen Group France, Division Škoda, 11 avenue de Boursonne - BP 62 - 02601 Villers-Cotterêts cedex ou à vous rendre sur le site Internet <http://www.mobilitaet-und-nachhaltigkeit.de/>

Les données relatives aux prix des véhicules et aux options disponibles figurent dans la brochure "Tarifs" délivrée avec le présent document. Cette documentation peut vous être remise sur simple demande auprès de votre Distributeur Škoda et est également accessible en téléchargement sur le site Internet [www.skoda.fr](http://www.skoda.fr).

Les descriptions et caractéristiques sont données à titre indicatif. Le constructeur peut à tout moment apporter des modifications sans préavis. Pour connaître les délais et la définition exacts des modèles commercialisés en France, veuillez consulter votre Distributeur Škoda ou le site internet [www.skoda.fr](http://www.skoda.fr). La circulation des véhicules à moteur est interdite dans les milieux naturels hors voies de circulation.

**Votre Distributeur Škoda :**



Ce logo écologique exprime la conscience de Škoda, sa responsabilité, ses efforts pour le développement durable de la société et d'une approche respectant la vie et la nature.