



# Ayrshire

REVUE | REVIEW

[www.ayrshire-canada.com](http://www.ayrshire-canada.com)

## 2017

OCTOBRE - NOVEMBRE - DÉCEMBRE  
OCTOBER - NOVEMBER - DECEMBER  
VOLUME 99 - NO 10 - 11 & 12



### ASSEMBLÉE GÉNÉRALE ANNUELLE GENERAL ANNUAL MEETING

ROYALE 2017 ROYAL WINTER FAIR  
SUPRÊME LAITIER 2017 SUPREME DAIRY



Here are a few girls that stay home  
and pay the bills...

En voici quelques-unes qui  
travaillent fort pour payer  
les factures...



**Forever Schoon Emma 2-ET EX-2E-92**

Calimero X Edith 2 VG-88 14\*

6-1 proj. 9,791 kg M/L 6.4% F/G 3.5% P  
258-403-275



**Forever Schoon Elizabeth 2-ET EX-2E-92**

Reality X Edith 2 VG-88 14\*

5-11 12,188 kg M/L 5.2% F/G 3.1% P  
321-411-306



**Forever Schoon Essence VG-85**

Burdette X Edith 2 VG-88 14\*

3-8 11,319 kg M/L 3.9% F/G 3.7% P  
320-299-361



**Forever Schoon Electra-ET EX-2E-90 2\***

Calimero X Edith 2 VG-88 14\*

8 lactations: 81,943 kg M/L 5.0% F/G 3.8% P  
264-318-302



**Forever Schoon Primrose EX-2E-90**

Reality X Limp EX-3F-91

4-4 11,053 kg M/L 5.1% F/G 3.4% P 308-379-320



**Forever Schoon Lulu EX-2E-92**

Oblique X Lola EX-4F-91

5-8 10,974 kg M/L 4.0% F/G 3.3% P  
275-268-275

*I would like to thank everyone who has purchased animals from us this year and may you have the same joy and success that we have with ours. We wish everyone a Merry Christmas and a Happy New Year!*

*J'aimerais remercier tous ceux et celles qui ont achetés des animaux chez nous cette année et je leur souhaite beaucoup de joie et de succès. Nous souhaitons à tous un joyeux Noël et une bonne et heureuse année!*

## FOREVER SCHOON FARM

Garnet & Sheryl Schellen

184 Monaghan Rd, Vernon Bridge, PEI COA 2E0

Phone: 902 651-2523 Fax: 902 651-2952 [sschellen22@gmail.com](mailto:sschellen22@gmail.com)

CATTLE AND EMBRYOS FOR SALE / SUJETS ET EMBRYONS À VENDRE



Follow us  
on Facebook



Forever Schoon Farms

# SEMEX 200AY SIRES AT THE ROYAL AGRICULTURAL WINTER FAIR!

8 CLASS WINNERS  
6 OF 9 CHAMPIONS



PHOTO BY THE BULLVINE 2017 ROYAL GRAND CHAMPION MARILIE GENTELMAN KARMINA

**JUNIOR CHAMPION:** Old-N-Lazy Gentle  
Wipeout by 0200AY00728 Duo Star Gentleman

**HM JUNIOR CHAMPION:** Marilie Reality Mellini  
by 0200AY00950 Palmyra Tri-Star Reality

**RESERVE INTERMEDIATE CHAMPION:**  
St Medard Valorous Citrouille by 0200AY00782  
Misyl Valorous

**HM INTERMEDIATE CHAMPION:** Bonniesshade  
Reese's Pieces by 0200AY00652 Nexus Dreamer

**GRAND CHAMPION:** Marilie Gentelman Karmina  
by 0200AY00728 Duo Star Gentleman

*The Semex Ayrshire Difference = Higher Production, Healthier Herds,  
Functional Conformation & Show Ring Success*

*La Différence Ayrshire Semex = Meilleure production, meilleure santé du troupeau,  
conformation fonctionnelle et réussite aux expositions*



[www.westgen.com](http://www.westgen.com)



[www.eastgen.ca](http://www.eastgen.ca)



[www.ciaq.com](http://www.ciaq.com)

[www.semex.com](http://www.semex.com)



Genetics for Life®



**CANADIAN AYRSHIRE REVIEW  
REVUE AYRSHIRE CANADIENNE**

Published by / Publiée par  
AYRSHIRE BREEDERS' ASSOCIATION OF CANADA  
L'ASSOCIATION DES ÉLEVEURS  
AYRSHIRE DU CANADA  
4855, boul. Laurier Ouest  
St-Hyacinthe, Québec, Canada J2S 3V4  
**Téléphone : 450 778-3535**  
Fax : 450 778-3531  
info@ayrshire-canada.com  
www.ayrshire-canada.com

**General Manager / Directeur général**  
Michel Boudreault - C.: 450 518-4127

**National Fieldman / Conseiller national**  
Yves Charpentier - C.: 819 314-3750

**Member, Registry & Transfer Services  
Services aux membres,  
enregistrement et transferts**  
Jerry Sumbler & Annie Côté

**Accounting & Administrative Assitance  
Comptabilité & Adjointe administrative**  
Lucie Lecomte

**Translation / Traduction**  
Marie-Ève Daunais

**Officers and Directors of the Association  
Officiers et Directeurs de l'Association**

**President / Président**

Mario Lacerte, Yamachiche, QC

**Vice-President / Vice-président**

Duane Tolhurst, Vankleek Hill, ON

**Eastern Directors / Directeurs de l'Est**

François Beaudry, Granby, QC 450 379-5291  
Mario Lacerte, Yamachiche, QC 819 296-3038  
Hendrick Larouche, Alma, QC 418 347-2187  
Jonathan Lemay, Ste-Françoise, QC 819 287-5996  
Caroline Couture, Compton, QC 819 835-0069  
Mary-Ellen Trueman, Sackville, NB 506 536-4747

**Western Directors / Directeurs de l'Ouest**

Robert Powell, Port Perry, ON 905 439-7452  
Duane Tolhurst, Vankleek Hill, ON 613 678-7070

Layout and graphics / Mise en page infographie  
Imprimerie CIC, 450 772-5552

**PRINTED BY / IMPRIMÉ PAR IMPRIMERIE CIC  
SAINT-PIE, QUÉBEC • ISSN 0008 - 2961**

Postage paid in Montréal, Quebec, Canada  
Publications Mail registration PAP #40007700

Port payé à Montréal, Québec, Canada  
Envoi de publication • Enregistrement PAP #40007700

**NOTICE / AVIS**

Ayrshire Canada is not responsible for delays caused  
by the postal services / Ayrshire Canada n'est pas  
responsable des délais causés par la poste.



octobre - novembre - décembre / october - november - december  
volume 99 - no 10 - 11 & 12

**Regular Features / Chroniques régulières**

- 6 ..... A word from your General Manager / Mot du Directeur Général
- 8 ..... A word from your President / Mot du Président
- 26-27 & 36-37 ..... CDN / RLC

**Special Features / Chroniques spéciales**

- 22-23 ..... AGRINOVA
- 10-11 ..... Ayrshire Canada Annual General Meeting / Assemblée générale annuelle Ayrshire Canada
- 12-15 ..... 2017 Royal Winter Fair / Royale
- 18-20 ..... 2017 Supreme Dairy / Suprême Laitier

**Information / Informations**

- 46 ..... Advertiser's Index / Index des annonceurs
- 38 ..... Changes to All-Time All-Canadian Leader's List / Changements première de classe Toute-Canadienne
- 44-45 ..... Directory / Bottin
- 32 & 34 ..... List of cows who gained a star / Liste des vaches qui ont obtenu une étoile
- 39-42 ..... Production performance / Relevés de production
- 28 & 30 ..... Top cow classification / Meilleures vaches classifiées
- 46 ..... Upcoming events / Prochains événements

**On the cover.. / Sur la page couverture...**

**Dans un décor des fêtes, photo de la classe de présentation à la Royale de Toronto 2017.  
Félicitations à tous les participants!**

**In the Holidays' spirit, a photo of the Showmanship class at the 2017 Toronto Royal.  
Congratulations to all of the participants!**



Francine, Lucie, Michel & Yves, l'équipe d'Ayrshire Canada team



# WEST MEADOW AYRSHIRES

**A ROYAL TO REMEMBER!  
UNE ROYALE MÉMORABLE!**



1<sup>st</sup> Senior Calf & Reserve Junior Champion  
1<sup>re</sup> Génisse senior & Championne junior de réserve  
WEST MEADOW MCKENZIE  
By/de: FOREVER SCHOON PREDATOR  
Dam/Mère: FAIRBURN MCKENNA  
Reserve All-Canadian Summer Yearling in 2015!



2<sup>nd</sup> Senior 3 Yr Old / 2<sup>e</sup> 3 ans senior  
WEST MEADOW DREAMER'S VYDA-ET VG  
2-8 7,188 kg M/L 4.5% F/G 3.5% P 230-251-244  
All-Canadian & All-World in 2015  
Junior Champion RAWF 2015  
Dam/Mère: KILDARE BBBK VIOLAINE-ET VG  
All-Canadian Sr Calf 2008



1<sup>st</sup> Junior Calf / 1<sup>re</sup> Génisse junior  
WEST MEADOW DINGMAC R ELEGANT  
Owned with / Co-Prop.: Ian Dingwall  
By/de: PALMYRA TRI-STAR REALITY  
Dam/Mère: DINGMAC BBBK ELEGANCE-ET VG-88  
All-Canadian Sr Yearling 2010  
Grand Dam / Grand Mère : Reserve Grand Champion  
RAWF & All Canadian 1995

*Thank you to André Richard, André Clavet,  
Steve Lacroix & Jonathan Lavoie for their  
great work at the ROYAL!*

*Merci à André Richard, André Clavet,  
Steve Lacroix & Jonathan Lavoie pour leur  
superbe travail à la ROYALE!*

**WISHING ALL A VERY MERRY CHRISTMAS  
& PROSPEROUS NEW YEAR!**

**MEILLEURS VOEUX POUR UN TRÈS JOYEUX NOËL ET  
UNE NOUVELLE ANNÉE PROSPÈRE!**

NEIL G. KITTLE

11748, County Rd 38 - Winchester, ON K0C 2K0 - Phone: 613 774-2663, neil\_kittle@hotmail.com

## Michel Boudreault

Ce temps de l'année marque le passage des jugements de fin d'année, soit le Suprême Laitier et la Royale de Toronto, notre finale nationale. Ce dont je suis le plus fier, c'est d'avoir vu des éleveurs de partout rivaliser dans un esprit de saine compétition. J'ai pu, aussi, voir des bêtes laitières de stature adéquate qui sont à l'image des besoins et des réalités des producteurs laitiers modernes et qui pourraient être facilement logées dans toutes les étables. Félicitations aux nombreux participants!

La mise en place d'un nouveau plan stratégique est en cours. C'est un processus fastidieux, qui exige beaucoup de questionnements et de réflexions, mais ô combien essentiel pour l'avancement de l'association.

Au cours des dernières années, des plans stratégiques et des objectifs ont été fixés tant chez Ayrshire Canada que pour certaines associations provinciales. Certaines idées ont été réalisées et ont porté fruit, mais plusieurs n'ont jamais vu le jour, ou ont carrément manqué leur cible. À cause d'un manque de suivi ou encore de changements dans les budgets, des idées qui auraient pu faire grandir l'association n'ont pas été réalisées.

Ma vision est un plan « en cascade », avec des objectifs émanant de l'Association nationale vers les provinces, les clubs locaux et, ultimement, les clients. Si l'un des niveaux n'est pas fonctionnel, il doit être éliminé du processus et remplacé par la bonne ressource. Ce plan doit être facilement applicable et tenir compte des réalités régionales. Il doit aussi être ambitieux et réaliste, avec des étapes bien planifiées. Il doit également garder le cap, même si parfois il serait plus facile de se laisser guider vers des eaux moins troubles. **Une vision commune, le même message, les ressources optimisées et placées aux bons endroits.** Je vous demande donc de nous faire part de vos besoins, de vos préoccupations et de vos idées pour faire progresser notre association.

Prenons, par exemple, comme objectif de faire augmenter le nombre de vache Ayrshires en lactation dans les troupeaux. Facile à dire, me direz-vous, en effet...! Mais je suis trop vieux pour croire que cela se réalisera seulement par la pensée magique. Nous devons agrandir l'inventaire du cheptel, s'assurer de répondre à la demande et développer un marché à long terme d'acheteurs réguliers. Nous devons élever davantage de meilleurs sujets, les vendre à un juste prix, mais surtout, élever des vaches compétitives (1,2 kg de gras/jour/vache). Cela implique, bien sûr, de bien les alimenter pour qu'elles puissent performer.

À toutes les semaines, nous recevons des appels d'éleveurs nous demandant de trouver des vaches fraîchement vèlées. L'équipe de vente fait un excellent travail sur ce point, mais, croyez-moi, l'énergie déployée à trouver des sujets est sans précédent. L'organisation de la vente Ayrshire du Suprême Laitier a été très positive sur tous les points de vue et a permis l'intégration d'Ayrshires au sein de nouveaux troupeaux. La Société Ayrshire du Québec fut la seule association à organiser une vente pour les membres lors de cette exposition. Monsieur Jean-François Bournival et son équipe ont relevé le défi, malgré le véritable casse-tête que représentait dénicher des sujets et les rendre disponibles. Félicitations!

À tous, je vous souhaite une belle période des fêtes et une bonne année 2018!

*This time of year marks the end of the show season, closing with the Dairy Supreme Show and the Toronto Royal Winter Fair, our national finale. My biggest pride was to see breeders from all across the country competing in a healthy and friendly environment. I also enjoyed seeing adequately-sized dairy cows that reflect the needs and realities of modern dairy producers and that could easily be housed in any barn. Congratulations to the numerous participants!*

*We are in the process of establishing a new strategic plan. This task is quite tedious - requiring extensive study and reflection - yet essential for the advancement of our Association.*

*Over the last few years, strategic plans and objectives have been implemented by Ayrshire Canada and some provincial Associations. Some ideas have been carried out successfully, while several others have never been implemented or utterly missed their target. Due to a lack of follow-up or budget changes, some ideas that could have profited the Association were also never developed.*

*I envision a plan based on the waterfall model, with objectives flowing progressively from the Association to the provinces, the local clubs and, ultimately, the clients. In the event that an executive level would fail to achieve its duties, it would be eliminated from the process and then replaced by an adequate resource. This plan ought to be easily applicable and take into account regional realities. It also ought to be ambitious yet realistic, with well-defined steps, and stay the course, even when drifting toward calmer waters would at times seem easier. **One common vision, one single message, and resources used to their maximum and allocated to the right areas.** I therefore urge you to tell us your needs, your concerns, and your ideas to move our Association forward.*

*Let's examine, for instance, the objective of increasing the number of milking Ayrshire cows within their herds. Easy to do, you'll say, pff...! I'm too old now, however, to believe in the sole power of magical thinking. Rather, we must work at expanding our livestock herd, ensuring we can meet the demand, and developing a long-term market of regular buyers. We must breed more high-quality animals, and sell them at a fair price. Above all, we must breed competitive cows (1.2 kg fat/day/cow). This entails that cows must be well fed, of course, in order to perform.*

*Every week, we receive phone calls from breeders asking us to find them freshly calved cows. Our sales team does excellent work on this issue, but believe me when I say the amount of energy devoted to finding these animals is unprecedented. The organization of the Dairy Supreme Ayrshire Sale was very positive all around and successfully enabled the integration of Ayrshire cattle into new herds. The Société Ayrshire du Québec was the only association to organize a sale for its members during this event. Mr. Jean-François Bournival and his team successfully rose up to the challenge, despite the real headache that finding animals - and making them available - represented. Congratulations!*

*I wish you all a great Holiday Season and a Happy New Year 2018!*

*The model we like to work with!*  
*Le modèle avec lequel nous aimons travailler!*

**NOLANDA ACRES KAHLUA KAYLIN EX-92**

(3rd lactation)

GLPI / IPVG 2527

4-1 8,554 kg M/L 4.6% F/G 3.6% P 240-266-266



*A beautiful blend of international Ayrshire genetics.*

As we expand our herd to embrace the future of dairy farming in the 21st century, we dream of having our barns filled with cows like this one.

*Un beau mélange de génétique Ayrshire internationale.*

Alors que notre troupeau s'agrandit afin de mieux relever les défis de la production laitière du 21e siècle, nous rêvons d'étables remplies de ce genre de vaches.

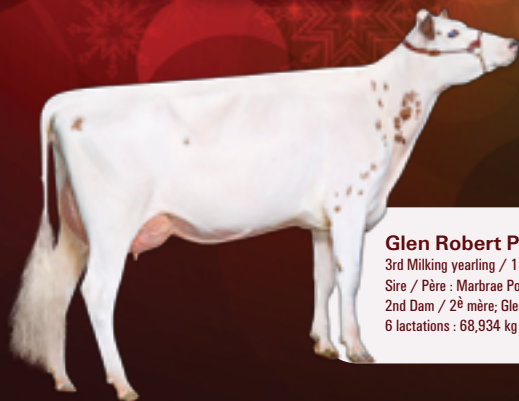
**CUMMING DAIRY  
 ENTERPRISES INC.**

Alex & Mary Cumming & Family  
 19758 Cedar Grove Rd, Williamstown, ON K0C 2J0  
 613 551-1682 alexcumming@hotmail.com

Bryce Cumming  
**QUALITY**  
 613 577-0999

**GLEN ROBERT  
 AYRSHIRES**

*2 jeunes vaches émergeant au sommet de notre troupeau!*  
*2 young cows coming to the top of our herd!*



**Glen Robert Lip Balm VG-87 (2-8)**

2-5 proj. 7,824 kg M/L 4.6% F/G 3.6% P 256-283-283

Sire / Père: Palmyra Tri-Star Burdette

Dam / Mère: Glen Robert Lipgloss EX-2E-92 (photo)

4-4 11,936 kg M/L 4.6% F/G 3.4% P 324-359-335

All-Canadian & All-Ontario Junior 3 Year-Old 2014

2nd Dam / 2e mère: Glen Robert Lipstick EX-2E-91 2\*



**Glen Robert Prancer VG-87 (2-0)**

3rd Milking yearling / 1 an en lait RAWF 2017

Sire / Père: Marbrae Powerstroke

2nd Dam / 2e mère: Glen Robert Pringle 2 VG-87

6 lactations : 68,934 kg M/L BCA : 236-217-230

This past year we saw a number of cows go VG and EX one of which was Glen Robert Parade EX-90 (4-4). She was purchased by the Tolhurst Family 2 years ago. We are always happy to see other have great success with our cows. Congratulations to the Tolhurst family!

Au cours de la dernière année, nous avons vu bon nombre de vaches être classifiées TB et EX, l'une d'entre elles étant Glen Robert Parade EX-90 (4-4). Elle fut achetée par la famille Tolhurst il y a 2 ans. Nous sommes toujours heureux de voir d'autres éleveurs avoir du succès avec nos vaches. Félicitations à la famille Tolhurst!

*Season's greetings!*  
*Meilleurs vœux du temps des fêtes!*

*The Powell Family*

Glen & Julia  
 Ethan & Jackson

Glen cell: 905 439-8180  
 glenrobertfarm@live.com

1081 Scugog Line 2  
 Port Perry, ON L9L 1B3

Robert & Ruth  
 Robert cell: 905 439-7452



## Mario Lacerte

*In 2017, the Association worked toward consolidating its achievements and positioning itself for the future. First of all, we reached a tripartite agreement with ABRI and Holstein Canada for the management of our registration system. This agreement will enable Holstein Canada to provide a complete follow-up of our database and registrations. In our everyday life on the farm, we will not notice any changes; our registration requests will be processed the exact same way as before. For our staff at the Association, however, this will make a big change. Having Holstein Canada manage entirely the database will increase the efficiency of electronic data exchanges with ABRI, as their respective computer specialists speak the same "language" and, as such, can communicate more efficiently. The resulting advantage for our Association is that the time previously spent on database management will now be reallocated toward breed development and other member services.*

*Following up with members concerning our registration catch-up program or registration transfers following herd dispersal or club sales will be given particular attention. As the demand for dairy livestock is currently growing, we will also be intensifying our marketing efforts. There is no doubt in my mind that the only way to develop our breed is to expand our herd, which in turn can only be done through a strong marketing program.*

*Throughout the fall, we met several times to establish a strategic plan. We've discussed its basis and it should soon be finalized. Based on the objectives that we shall fix, we will be able to better structure and guide the work of our staff to meet the needs of the Association and of our members. Furthermore, a close collaboration between Ayrshire Canada and its provincial branches will be needed. Currently, Ayrshire Québec and Ayrshire Canada already work together with respect to staff management. We have very good employees and we need to make the most out of their individual strengths.*

*In closing, I would like to highlight the work of each and every one of you who contribute in their own respective regions to the advancement of the breed. Whether by participating in shows or by developing genomics, all of your actions are positive and for this I congratulate you.*

*Sincerely,  
Mario Lacerte*

Pour notre association, l'année 2017 aura été une année de consolidation des acquis et de positionnement pour l'avenir. Premièrement, nous avons conclu une entente tripartite avec ABRI et Holstein Canada pour la gestion de notre système d'enregistrement. Cette entente permettra à Holstein Canada d'assurer un suivi complet de notre base de données et de nos enregistrements. En ce qui concerne le quotidien sur nos fermes, cela n'occasionnera pas de changement; les demandes d'enregistrement continueront de s'effectuer de la même façon qu'auparavant. Par contre, au niveau du personnel de l'association, il en sera tout autrement. Le fait que la base de données soit gérée entièrement par Holstein Canada permettra d'augmenter l'efficacité au niveau des échanges informatiques avec le système ABRI. Lorsque des informaticiens se parlent entre eux, ils parlent effectivement le même langage. L'avantage pour l'association est que le temps auparavant consacré à la gestion de la base de données sera dorénavant réinvesti dans le développement de la race et le service aux membres.

Le suivi des membres en ce qui concerne le rattrapage d'enregistrement et les transferts d'enregistrement lors de dispersions de troupeaux ou de ventes de club recevra une attention particulière. Considérant la grande demande pour le cheptel laitier présentement, le secteur de la commercialisation en est un dans lequel nous comptons accentuer nos efforts. Il ne fait aucun doute dans mon esprit que le développement de la race passe par l'augmentation de notre cheptel, et que cette dernière est directement rattachée à un solide programme de commercialisation et de marketing.

Au courant de l'automne, nous avons eu des rencontres pour mettre en place une planification stratégique. Les bases de cette dernière ont été discutées et la finalisation devrait se faire dans un proche avenir. À partir des objectifs que nous aurons établis, nous pourrions structurer le travail de notre personnel et l'orienter en fonction des besoins de l'association et de ses membres. De plus, une étroite collaboration entre Ayrshire Canada et ses branches provinciales devra s'effectuer. Présentement, une étroite collaboration s'effectue déjà entre Ayrshire Québec et Ayrshire Canada en ce qui concerne la gestion respective du personnel. Nous avons de très bons employés et il faut pouvoir tirer le maximum de leurs forces individuelles.

En terminant, je voudrais souligner le travail de chacun de vous, qui, dans vos régions respectives, contribuez à l'avancement de la race. Que ce soit par vos participations aux expositions ou par le développement de la génomique, chaque geste que vous posez est positif et je vous en félicite.

Cordialement,  
Mario Lacerte



# L'héritage d'Icing! Icing's Legacy!

Photos © Cybil Fisher



## BAVAROISE DREAMER *Adele*

1<sup>re</sup> génisse Inter. et M.H. Champ. Jr  
Expo-printemps du Québec, Trois-Rivières et Suprême laitier 2017  
1<sup>re</sup> génisse Inter. et Champ. Jr de rés. Lotbinière 2017  
2<sup>e</sup> génisse Inter. World Dairy Expo, Madison 2017  
1<sup>re</sup> génisse Inter. *Regist* 2017

## BAVAROISE DREAMER *Abella*

2<sup>e</sup> génisse Inter. Expo-Printemps du Québec, Trois-Rivières, Lotbinière et Classique des jeunes ruraux Québécois 2017  
1<sup>re</sup> génisse Inter. et Championne Junior Junior 3R 2017  
**Félicitations au nouveau propriétaire**  
**Congratulations to the new owner**  
**Mr. John Havemale, Ohio**

Abella : 2<sup>e</sup> plus haut prix | 2<sup>nd</sup> Top Seller  
World Ayrshire Event Sale  
Leur mère | Their Dam :  
Lombard Dale Wilton Icing EX-96 3E 5\*

**Un merci spécial | Special Thanks to Patricia Auger, Alexandre Beauchemin, Pascale Chevette, Marc Charpentier, Xavier Demers et Karl Hardy Demers.**

*Joyeux Noël & Bonne année!*

AMÉLIE HARDY DEMERS & WILLIAM POIRIER  
178, RANG SAINTE-CÉCILE  
SAINTE-CÉCILE-DE-LÉVRARD (QUÉBEC) G0X 2M0  
819 698-0449 | AMELIEHARDYDEMERS@HOTMAIL.COM



*All the*  
**LIGHTS**  
*lined up for Mellini*

Photos © Cybil Fisher Design: Pippen Vicky Designs



## MARILIE REALITY *Mellini*

Honorable Mention Junior Champion, RAWF '17 2nd Junior Yearling, RAWF '17  
Reserve Junior Champion, Int' Ayrshire Show '17 2nd Junior Yearling, Int' Ayrshire Show '17  
Junior Champion, WI State Fair '17, 2nd Junior Yearling, WI Spring Show '17

## MIGHTY MAC TRUCKING

Mike, Jessica & Brady McConnell  
608-642-0640  
mightymac@gmail.com



**Notice of the Annual General Meeting  
Avis de convocation Assemblée générale annuelle**

**AYRSHIRE BREEDER'S ASSOCIATION OF CANADA  
ASSOCIATION DES ÉLEVEURS AYRSHIRE DU CANADA**

Mr. Mario Lacerte, President of the Ayrshire Breeder's Association of Canada, cordially invites you to attend the 118th Annual General meeting of our Association that will take place on Thursday, March 22nd, 2018, at the Ottawa Conference and Event Centre, 200, Coventry Road, Ottawa, Ontario, beginning at 11:00 am.

We will present the All-Canadian as well as production awards at a brunch that will precede the Annual General Meeting and will start at 8:30 am.

In addition to being the decision-maker members, this meeting is an opportunity for you to learn about the financial reports of the Association, its achievements and future projects.

*See you there!*

---

M. Mario Lacerte, président de l'Association des éleveurs Ayrshire du Canada vous convie cordialement à la 118e Assemblée générale annuelle de notre association qui se tiendra, jeudi le 22 mars 2018 au Ottawa Conference and Event Centre, 200, Coventry Road, Ottawa, Ontario, à compter de 11 h.

Nous présenterons les reconnaissances All-Canadian ainsi que celles de production lors d'un brunch qui précédera l'assemblée générale annuelle et débutera à compter de 8 h 30.

En plus d'être l'instance décisionnelle des membres, cette assemblée est l'occasion pour vous de prendre connaissance des résultats financiers de l'Association, de ses réalisations ainsi que des projets à venir.

*Au plaisir de vous y rencontrer!*

**Ordre du jour / Agenda**

- 1- Appel à l'ordre / Call to order
- 2- Identification des membres / Identification of members
- 3- Nomination des scrutateurs / Scrutineers nominations
- 4- Lecture et adoption de l'ordre du jour / Reading and adoption of the Agenda
- 5- Adoption du procès-verbal de la dernière AGA 2017  
(disponible sur notre site Internet : [www.ayrshire-canada.com](http://www.ayrshire-canada.com)) / Adoption of the last AGM Minutes 2017  
(available on our Website : [www.ayrshire-canada.com](http://www.ayrshire-canada.com))
- 6- Affaires découlant du procès-verbal / Business resulting to the Minutes
- 7- Rapport du président / President's report
- 8- Rapport du directeur général / General Manager's report
- 9- Rapports du comité amélioration de la race / Breed improvement committee report
- 10- Finances
  - Rapport de l'Auditeur / CGA Auditor's Report
  - Rapport financier / Financial Report
- 11- Nomination de l'Auditeur (trice) pour 2018 / Nomination of the CGA Auditor for 2018
- 12- Résolutions / Resolutions
- 13- Correspondance / Correspondance
- 14- Nominations des Juges de la Royale et Suprême laitier 2019 / Judges Nominations for 2019 Royal and Supreme Dairy
- 15- Nouvelles affaires / New Business
- 16- Levée de la réunion / Adjournment

Votre présence est vivement souhaitée et je compte sur votre participation active.

Your presence is highly desirable and I count on your active participation.

**Mario Lacerte**  
Président / President



# Annual General meetings / Assemblées générales annuelles Ayrshire Canada & Ayrshire Ontario March 21st to March 23rd 2018 21 mars au 23 mars



AYRSHIRE CANADA

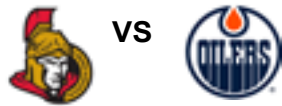
## Schedule

### Wednesday, March 21<sup>st</sup>

10:00 to 16:00 Ayrshire Ontario Annual General meeting  
19:00 to 23:00 **Master breeders banquet**, Honorary life member, Award of Merit

### Thursday, March 22<sup>nd</sup>

8:30 to 10:30 Brunch. All Canadian, production awards Ayrshire Canada  
11:00 to 16:00 Ayrshire Canada AGM / refreshment break  
19:30 to --- **Hockey Game in private Suite. Hurry up, as tickets are limited**



### Friday March 23<sup>rd</sup>

9:00 to 10:00 Farm visit at Tilecroft Farm  
11:00 to 12:30 Farm visit at Shadylane Farm  
12:30 to 15:00 Sale at Shadylane Farm

Room reservations must be made **directly with the hotel**. We invite you to reserve in the "block" of rooms reserved in the name of Ayrshire Canada **before February 21<sup>st</sup> 2018**.

To make your reservation, you can visit the hotel website Courtyard Marriott Ottawa East Hotel at [www.marriott.com/hotels/travel/yowoe-courtyard-ottawa-east](http://www.marriott.com/hotels/travel/yowoe-courtyard-ottawa-east) or call 613-741-9862.

**INFORMATION ON REGISTRATION** (taxes not included)  
**An answer before February 15, 2018 will be very appreciated**

**AGM Ayrshire Ontario : Anderson Links golf & Country Club**  
**Master Breeders banquet : Ottawa Conference & Event Centre**  
**AGM Ayrshire Canada: Ottawa Conference & Event Centre**  
**Hockey game: Canadian Tire Centre**

AGM Ayrshire Ontario: \$ 30 / person  
AGM Ayrshire Ontario & Master breeders banquet: \$105 / person  
Master Breeder banquet: \$ 85 / person  
AGM Ayrshire Canada, brunch, lunch break: \$ 85 / person  
AGM Ayrshire Canada, brunch, lunch break, Master breeders banquet: \$ 160 / person  
Hockey game: \$ 160 / person

**Prices subject to change without notice**

#### Registration :

Francine St-Jacques: 450-778-3535 ext. 202  
Email: [francine@ayrshire-canada.com](mailto:francine@ayrshire-canada.com)

**Information required for registration: name, number of people and membership number.**

All activities costs will be charged to your account. Should you wish to proceed otherwise please notify us at the time of your registration.

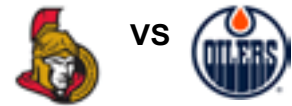
## Horaire

### Mercredi, 21 mars

10 h à 16 h : Assemblée générale annuelle Ayrshire Ontario  
19 h à 23 h : **Banquet Maître-éleveur**, membre honoraire à vie, personnalité de l'année.

### Jeudi, 22 mars

8 h 30 à 10 h 30 Brunch : All Canadian, prix de production Ayrshire Canada  
11 h à 16 h AGA Ayrshire Canada / pause santé  
19 h 30 à --- **Partie de hockey dans une loge privée. Dépêchez-vous, nombre de billets limité**



### Vendredi, 23 mars

9 h 00 à 10 h Visite de la Ferme Tilecroft  
11 h 00 à 12 h 30 Visite de la Ferme Shadylane  
12 h 30 à 15 h Vente à la Ferme Shadylane

Les réservations de chambres doivent être faites **directement à l'hôtel**. Nous vous invitons à réserver dans le « bloc » de chambre retenu au nom d'Ayrshire Canada **avant le 21 février 2018**.

Pour réserver, vous pouvez visiter le site de l'hôtel Courtyard Marriott Ottawa Est à l'adresse suivante: [www.marriott.com/hotels/travel/yowoe-courtyard-ottawa-east](http://www.marriott.com/hotels/travel/yowoe-courtyard-ottawa-east) ou composez le 613-741-9862.

**INFORMATION SUR L'INSCRIPTION** (taxes non incluses)  
**Une réponse avant le 15 février 2018 serait très appréciée**

**AGA Ayrshire Ontario : Anderson Links golf & Country Club**  
**Banquet Maître-éleveur : Ottawa Conference & Event Centre**  
**AGA Ayrshire Canada: Ottawa Conference & Event Centre**  
**Partie de hockey: Canadian Tire Centre**

AGA Ayrshire Ontario: 30 \$ / personne  
AGA Ayrshire Ontario & banquet Maître-éleveur: 105 \$ / personne  
Banquet Maître-éleveur: 85 \$ / personne  
AGA Ayrshire Canada, brunch, pause santé: 85 \$ / personne  
AGA Ayrshire Canada, brunch, pause santé, banquet Maître-éleveur: 160 \$ / personne  
Partie de hockey: 160 \$ / personne

**Les prix sont sujets à changement sans préavis**

#### Inscription :

Francine St-Jacques: 450-778-3535 poste 202  
Courriel: [francine@ayrshire-canada.com](mailto:francine@ayrshire-canada.com)

**Informations nécessaires lors de l'inscription: nom, nombre de personnes et votre numéro de membre.**

Tous les frais de cet événement seront facturés sur votre compte. Si toutefois vous désirez procéder autrement, veuillez, nous en aviser lors de votre inscription.

# The Royal™

AGRICULTURAL WINTER FAIR

NOVEMBER 10 NOVEMBRE  
EXHIBITORS 41 EXPOSANTS  
HEAD 98 TÊTES

## RÉSULTATS 2017 RESULTS



Judge / Juge : JAMIE MCOUAT, Brownsburg-Chatham, QC

Photograph / photographe : LEXI WRIGHT, COWSMOPOLITAN

### SUMMER CALF GÉNISSE D'ÉTÉ (7) PINE PLAINS FARM, ON



Keesha Ness, Florent Foley

1. VIEUX VILLAGE BURDETTE EVA  
FLORENT, VICKY ET BIANCA FOLEY, PIOPOLIS, QC
2. ROSAYRE PRIME CARAMILK  
KEN & SHIRLEY ROSE, MOUNTAIN, ON
3. MARILIE VOLVO COGNAC  
JULIE ET MARIO LACERTE, YAMACHICHE, QC

### JUNIOR CALF GÉNISSE JUNIOR (9) BIRKDALE FARM, BC



Keesha Ness, Neil Kittle

1. WEST MEADOW DINGMAC R ELEGANT  
IAN DINGWALL & NEIL G. KITTLE, WINCHESTER, ON
2. MARGOT KANATA  
LOOKOUT, FRANK & DIANE BORBA, JASON HÉBERT, HATLEY, QC
3. DE LA PLAINE BIGSTAR SPLING-ET,  
FERME NORMAND BRILLANT ET FILS INC, ST-FABIEN, QC

### INTERMEDIATE CALF GÉNISSE INTERMÉDIAIRE (9) OAKBURN FARMS REG, QC



Keesha Ness, Marc Charpentier, William Poirier,  
Amélie Hardy-Demers

1. BAVAROISE DREAMER ADÈLE-ET,  
AMÉLIE HARDY-DEMERS, STE-CÉCILE DE LÉVRARD, QC
2. BRIXHAM BURDETT ROXY  
WINDARRA FARMS, UPPER RAWDON, NS
3. VIEUX VILLAGE PREDATOR JERRICA,  
FLORENT, VICKY ET BIANCA FOLEY, PIOPOLIS, QC

### SENIOR CALF GÉNISSE SENIOR (14) SHADY WALNUT FARM LTD, ON



Keesha Ness, Neil Kittle, Wayne Bertrand

1. WEST MEADOW MCKENZIE  
NEIL G. KITTLE, WINCHESTER, ON
2. MARGOT CALIMERO LOLA-ET,  
FERME MARGOT ENR, STE-PÉPÉTUE, QC
3. STILLMORE BURDETTE MOWET,  
PETER VAIL & MIKE HELLENBRAND, VALATIE, NY

### SUMMER YEARLING 1 AN ÉTÉ (6) FERME FRANÇOIS BEAUDRY INC, QC



Keesha Ness, Nicolas & Sarah Lacerte,  
Marie-Pier Beaudry

1. MARILIE VOLVO COKA  
JULIE ET MARIO LACERTE, YAMACHICHE, QC
2. BRIXHAM B FRISKY  
WINDARRA FARMS, UPPER RAWDON, NS
3. SHADY WALNUT MAGGIE 2  
SHADY WALNUT FARM LTD, NORWICH, ON

### JUNIOR YEARLING 1 AN JUNIOR (8) YELLOW BRIAR FARM, ON



Keesha Ness, Dale Bendig, Marilyn Stephens

1. OLD-N- LAZY GENTLE WIPEOUT,  
PETER VAIL & MIKE HELLENBRAND, VALATIE, NY
2. MARILIE REALITY MELLINI-ET  
BRADY MCCONNELL, LANCASTER, WI
3. TERRACE BANK ATOMIC MODEL-ET,  
TERRACE BANK FARMS INC, HOWICK, QC

**INTERMEDIATE YEARLING  
1 AN INTERMÉDIAIRE (5)  
JIM & CATHY HORNER, ON**



Keesha Ness, Bianca Foley, Jim Horner

1. VIEUX VILLAGE PREDATOR GOLD  
FLORENT, VICKY ET BIANCA FOLEY, PIOPOLIS, QC
2. YELLOW BRIAR PEACOCK  
MARILYN STEPHENS, TROY, ON
3. AYR-OUELLE BARBARA G3  
FERME AYR-OUELLE ENR., RIVIÈRE OUELLE, QC

**SHOWMANSHIP  
GLEN CAMERON FARM TROPHY  
HOLLY MASTERS, NS**



Holly Masters, Jamie McQuat

**MILKING YEARLING  
1 AN EN LAIT (3)  
FERME RONDE, QC**



Keesha Ness, André Richard

1. VIEUX VILLAGE C LEXI  
FLORENT, VICKY & BIANCA FOLEY, PIOPOLIS, QC
2. VIEUX VILLAGE BK HENRIETTE  
FLORENT, VICKY & BIANCA FOLEY, PIOPOLIS, QC
3. GLEN ROBERT PRANCER  
GLEN ROBERT FARMS INC, PORT PERRY, ON

**JUNIOR HERD & JUNIOR BANNERS  
TROUPEAU JUNIOR & BANNIÈRES JUNIOR  
GLEN ROBERT FARMS, ON & AYRSHIRE CANADA**



Keesha Ness, Vicky,  
Florent & Bianca Foley, Julia Powell

**FLORENT, VICKY & BIANCA FOLEY  
(VIEUX VILLAGE)  
PIOPOLIS, QC**

**LORI POWELL MEMORIAL AWARD  
JAKE LUSSIER  
VICTORIAVILLE, QC**



KEESHA NESS, JAKE LUSSIER, JACKSON,  
ETHAN & RUTH POWELL

**JUNIOR 2 YR OLD  
2 ANS JUNIOR (7)  
MAPLEBURN FARM, QC**



Keesha Ness, Richard Lagacé, Marc Charpentier,  
Maryse Goudreau, Martin Véronneau

1. ST MEDARD VALOROUS CITROUILLE  
FERME ST-MÉDARD, FERME LAGACÉ, M. VÉRONNEAU,  
ST-CHRISTOPHE D'ARTHABASKA, QC
2. BONNIESHAD REESE'S PIECES  
IAN MACKECHNIE QUYON, QC
3. VIEUX VILLAGE PREDATOR APPLE  
FLORENT, VICKY ET BIANCA FOLEY, PIOPOLIS, QC

**JUNIOR CHAMPIONS  
CHAMPIONNES JUNIOR  
AYRSHIRE QUÉBEC & DANA GREENOUGH**



Chadam McQuat, Keesha Ness, Jessica,  
Brady & Mike McConnell, Neil Kittle, Dale Bendig,  
Jamie McQuat, Mario Lacerte, Dana Greenough

- JUNIOR CHAMPION / CHAMPIONNE JUNIOR  
OLD-N-LAZY GENTLE WIPEOUT-ET  
PETER VAIL & MIKE HELLENBRAND, VALATIE, NY  
RESERVE JUNIOR CHAMPION / CHAMPIONNE  
JUNIOR DE RÉSERVE  
WEST MEADOW MCKENZIE  
NEIL G. KITTLE WINCHESTER, ON  
HONORABLE MENTION / MENTION HONORABLE  
MARILIE REALITY MELLINI-ET  
BRADY MCCONNELL, LANCASTER, WI**

**ERSKINE RODGER TROPHY  
NICOLAS LACERTE, YAMACHICHE, QC**



KEESHA NESS, NICOLAS LACERTE, JOHN RODGER

**SENIOR 2 YR OLD  
2 ANS SENIOR (4)  
BONNIESHAD FARM, QC**



Keesha Ness, Vicky Foley

1. VIEUX VILLAGE BK JEWEL  
FLORENT, VICKY ET BIANCA FOLEY, PIOPOLIS, QC
2. VIEUX VILLAGE C JADE  
FLORENT, VICKY ET BIANCA FOLEY, PIOPOLIS, QC
3. LILY BANK FELICITY  
TOPLINE & LILY BANK, RIDGETOWN, ON

**JUNIOR 3 YR OLD  
3 ANS JUNIOR (2)  
CIAQ, QC**



Keesha Ness, Matt Jackson, Céline Dumont

1. HAWVERCREST ETGEN SIZZLE, OLD-BANKSTON AYRSHIRES, EPWORTH, IA
2. FOREVER SCHOON PILAF, FOREVER SCHOON FARM, VERNON BRIDGE, PE

**4 YR OLD / 4 ANS (10)  
TERRACE BANK FARMS, QC**



Keesha Ness, Dale Bendig, Peter Vail

1. MARILIE GENTELMAN KARMINA, PETER VAIL & MIKE HELLENBRAND, VALATIE, NY
2. BELLEROUTE DORAMY -ET, FERME MARGOT ENR, STE-PERPÉTUE, QC
3. TOPPGLEN PRIMES WISH-ET, OLD-BANKSTON AYRSHIRES, EPWORTH, IA

**PROGENY OF DAM  
PROGÉNITURE DE MÈRE (2)  
CUMMING DAIRY ENTERPRISES, ON**



Keesha Ness, Bianca & Florent Foley

**VIEUX VILLAGE BBJ LOREA  
FLORENT, VICKY & BIANCA FOLEY,  
PIOPOLIS, QC**

**SENIOR 3 YR OLD  
3 ANS SENIOR (6)  
SHIRLEY ROSE, ON**



Diane Jarrell-Ray, Geena, Shirley & Jeremy Rose

1. ROSAYRE DREAMER'S REVENGE, KEN & SHIRLEY ROSE, MOUNTAIN, ON
2. WEST MEADOW DREAMER'S VYDA ET NEIL G KITTLE, WINCHESTER, ON
3. FOREVER SCHOON PERFECTIONIST -ET, FOREVER SCHOON FARM, VERNON BRIDGE, PE

**5 YR OLD / 5 ANS (4)  
SILVER CEDAR FARM, ON**



Keesha Ness, Garnet Schellen, Brian Mitchell

1. FOREVER SCHOON PRETTY LADY -ET, FOREVER SCHOON FARM, VERNON BRIDGE, PE
2. BEAR-AYR BURDETTE RAY, PETER VAIL & MIKE HELLENBRAND, VALATIE, NY
3. SILVER CEDAR ABBY 2, SILVER CEDAR FARM, THAMESFORD, ON

**BREEDER'S HERD & BANNERS  
TROUPEAU D'ÉLEVEUR & BANNIÈRES  
BURNSIDE MEMORIAL TROPHY & AYRSHIRE CANADA**



Chadam McQuat, Keesha Ness, Bianca, Vicky & Florent Foley, Jamie McQuat, Alan Ness

**FLORENT, VICKY & BIANCA FOLEY  
(VIEUX VILLAGE),  
PIOPOLIS, QC**

**INTERMEDIATE CHAMPIONSHIP  
CHAMPIONNAT INTERMÉDIAIRE  
ARTIFACT HAVEN FARM & ALEX MCCAIG**



Kim Reid, Chadam McQuat, Keesha Ness, Brett Mackechnie, Marc Charpentier, Vicky Foley, Jamie McQuat, Mario Lacerte

**INTERMEDIATE CHAMPION / CHAMPIONNE INTERMÉDIAIRE  
VIEUX VILLAGE BK JEWEL  
FLORENT, VICKY & BIANCA FOLEY, PIOPOLIS, QC  
RESERVE INTERMEDIATE CHAMPION / CHAMPIONNE INTER-  
MÉDIAIRE DE RÉSERVE  
ST MEDARD VALOROUS CITROUILLE  
FERME ST MEDARD, FERME LAGACÉ & M. VÉRONNEAU,  
ST-CHRISTOPHE D'ARTHASBASKA, QC  
HONORABLE MENTION / MENTION HONORABLE  
BONNIESHADE REESE'S PIECES  
IAN MACKECHECHNIE, QUYON, QC**

**MATURE COW / VACHE ADULTE (2)  
BLACKADDAR FARM, PEI**



Keesha Ness, Frédéric Grandjean

1. MARGOT PATAGONIE, FERME MARGOT ENR, STE-PERPÉTUE, QC
2. ROSAYRE BB FLIP, TERRACE BANK & DOUBLE A, HOWICK, QC

**SENIOR CHAMPIONSHIP  
CHAMPIONNAT SENIOR  
AYRSHIRE ONTARIO & FERME AYR-OUELLE, QC**



André Richard, Keesha Ness, Frédéric Grandjean, Alexandre Beauchemin, Dale Bendig, Jamie McQuat, Kim Reid, Chadam McQuat

**SENIOR CHAMPION / CHAMPIONNE SENIOR  
MARILIE GENTELMAN KARMINA  
PETER VAIL & MIKE HELLENBRAND, VALATIE NY  
RESERVE SENIOR CHAMPION / CHAMPIONNE SENIOR DE RÉSERVE  
BELLEROUTE DORAMY  
FERME MARGOT ENR, STE-PERPÉTUE, QC  
HONORABLE MENTION / MENTION HONORABLE  
MARGOT PATAGONIE  
FERME MARGOT ENR, STE-PERPÉTUE, QC**

**GRAND CHAMPIONSHIP  
GRAND CHAMPIONNAT  
SEMEX ALLIANCE**



Chadam McQuat, Keesha Ness, Frédéric Grandjean,  
Alexandre Beauchemin, Dale Bendig,  
Jamie McQuat, Jean-François Simard

**GRAND CHAMPION / GRANDE CHAMPIONNE**  
MARILIE GENTLEMAN KARMINA  
**PETER VAIL & MIKE HELLENBRAND, VALATIE, NY**  
**RESERVE GRAND CHAMPION / GRANDE CHAMPIONNE DE RÉSERVE**  
BELLEROUTE DORAMY  
FERME MARGOT ENR, STE-PERPÉTUE, QC  
**HONORABLE MENTION / MENTION HONORABLE**  
MARGOT PATAGONIE  
FERME MARGOT ENR, STE-PERPÉTUE, QC

**GRAND CHAMPION  
GRANDE CHAMPIONNE  
BALIG CHALLENGE TROPHY**



Peter Vail, Keesha Ness, Dale Bendig,  
Jamie & Chadam McQuat

**MARILIE GENTLEMAN KARMINA  
PETER VAIL & MIKE HELLENBRAND,  
VALATIE, NY**

**RESERVE GRAND CHAMPION  
GRANDE CHAMPIONNE DE RÉSERVE  
WESTGATE FARM TROPHY, THE BOYES FAMILY**



Barb Boyes, Dianne Carstairs, Keesha Ness,  
Alexandre Beauchemin, Jamie & Chadam McQuat

**BELLEROUTE DORAMY  
FERME MARGOT ENR,  
STE-PERPÉTUE, QC**

**STANSELL AWARD-CANWEST DHI AWARD-JOHN  
MCCAIG AWARD-JH BLACK AWARD**



Chadam McQuat, Keesha Ness, Geena, Jeremy &  
Shirley Rose, Arlene Dorland, Jamie McQuat

**ROSAYRE DREAMER'S REVENGE VG-88  
SHIRLEY ROSE,  
MOUNTAIN, ON**

**SHOWMANSHIP CLASS RESULTS  
RÉSULTATS CLASSE DE PRÉSENTATION**

- 1- HOLLY MASTERS
- 2- STACY BOURQUE
- 3- ANNIKA MASTERS
- 4- GRACSON BERGERON
- 5- NICOLAS LACERTE
- 6- KATARINA PAUTSCH
- 7- MCKENNA STEPHENS
- 8- AGLAÉ PION
- 9- CHELSEY STEPHENS
- 10- TYLER MACLEAN
- 11- JAKE LUSSIER
- 12- LAURIE BOURQUE
- 13- JAKE SAYER
- 14- PHILIP TOURIGNY
- 15- KATE LUSSIER

**FOR COMPLETE RESULTS,  
SEE THE WEBSITE**

**POUR LES RÉSULTATS COMPLETS,  
VOIR LE SITE INTERNET**

**WWW.AYRSHIRE-CANADA.COM**

**VOUS IMPRESSIONNER,  
C'EST NOTRE CHAMP D'EXPERTISE!**

**IMPRIMERIE  
CIC**

380, rue Morin, St-Pie, QC J0H 1W0  
T : 450 772-5552 | [www.imprimeriecic.com](http://www.imprimeriecic.com)



## Nouvelles de l'AJRQ / AJRQ News

Par/ by Annie Chabot, agronome, directrice générale de l'AJRQ



### TD Canadian 4-H Dairy Classic

Dans le cadre de la *Royal Agricultural Winter Fair*

Du 5 au 8 novembre dernier, avait lieu à Toronto, la finale nationale des jeunes ruraux. Dix-sept membres de l'AJRQ ont conclu leur saison d'expositions 2017 avec plus de 350 autres jeunes canadiens.

Nous désirons les féliciter pour leurs résultats obtenus certes, mais encore plus pour tout le chemin parcouru afin de se rendre à cette finale. Vous pouvez être fiers de vous, du travail que vous avez fait avec votre génisse depuis le début de l'été. Se tailler une place pour les finales n'était pas facile, bravo pour votre persévérance! Gardez précieusement vos souvenirs et n'hésitez pas à parler de votre expérience aux autres jeunes.

Nous profitons de l'occasion pour remercier les différents partenaires financiers régionaux qui ont appuyé les participants, ainsi que le Ciac et Holstein Québec pour leur aide. De plus, sincères remerciements aux parents accompagnateurs, Sonia Paquet et Annie Chabot, et aux propriétaires des génisses pour votre grande collaboration.

### TD Canadian 4-H Dairy Classic

At the *Royal Agricultural Winter Fair*

*From November 5 to 8, the National Rural Youth Final was held in Toronto. Seventeen AJRQ members have successfully concluded their 2017 exhibition season with 350 others young canadian.*

*We would like to congratulate them on their results, of course, but even more for all the way traveled to reach this final. You can be proud of yourself, the work you have done with your heifer since the beginning of summer. To carve a place for the finals was not easy, congratulations for your perseverance! Keep your memories precious and do not hesitate to talk about your experience to other young people.*

*We would like to take this opportunity to thank the various regional funding partners who supported the participants, as well as Ciac and Holstein Québec for their help. In addition, sincere thanks to the accompanying parents, Sonia Paquet and Annie Chabot, and owners of the heifers for your great collaboration.*



Félicitations à **Pascale Chevrette** pour sa 3<sup>ème</sup> place dans la classe des races colorées avec **Bavaroise Dreamer Adele** et à **Vincent Roberge** pour sa 6<sup>ème</sup> place dans la même classe avec **Lagacé Volka Reevelon** / *Congratulations to Pascale Chevrette for his 3<sup>rd</sup> place in the class of colored breeds with Bavaroise Dreamer Adele and to Vincent Roberge for his 6<sup>th</sup> place in the same class with Lagacé Volka Reevelon..*

**Arrière de G à D :** *Kamylle Ten Have, Émilien Mazure, Vincent Roberge, Félix Lemire, Steven Guimond, Francis Lessard et Nicolas Ten Have.*

**Milieu de G à D :** *Alexandra Labbé, Pascale Chevrette, Mégane Lemoine, Stacey Bourque, Anamée Tardif et Laurie Bourque.*

**Devant de G à D :** *Maude Labbé, Fanny Lemoine, Mauranne Hébert et Raphaël Lemire.*

### Association des Jeunes Ruraux du Québec

65, rang 3 Est, Princeville, Qc, G6L 4B9  
Tél : 819-364-5606 / Fax : 819-364-5006  
e-mail : [info@ajrq.qc.ca](mailto:info@ajrq.qc.ca)  
Site web : [www.ajrq.qc.ca](http://www.ajrq.qc.ca)



### Nos partenaires / Our partners

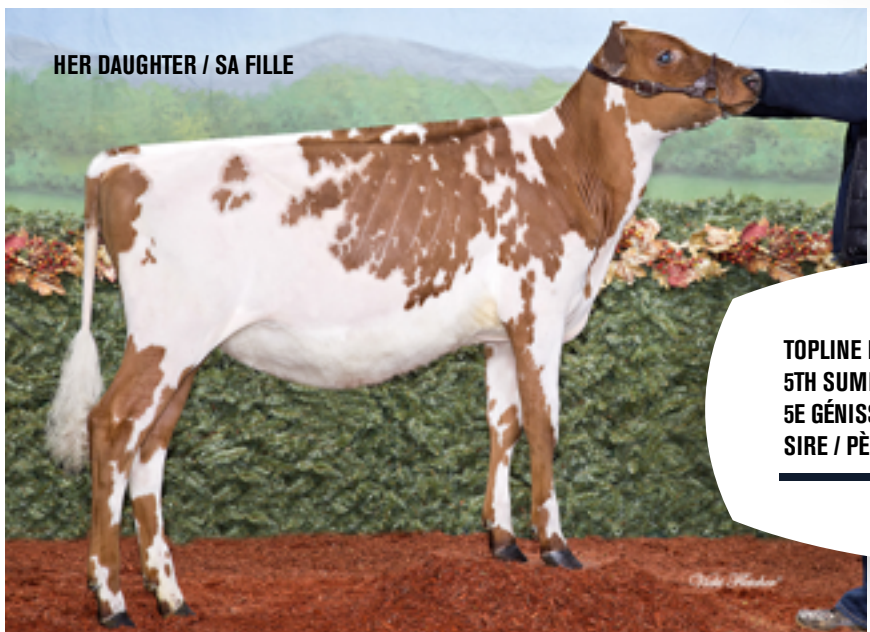




**SEASON'S  
GREETINGS!**  
**MEILLEURS VOEUX  
DU TEMPS  
DES FÊTES!**



**LILY BANK FELICITY VG 85**  
3RD SENIOR 2 YR OLD RAWF 2017  
3E 2 ANS SR RAWF 2017  
RESERVE GRAND CHAMPION PARIS 2017  
2-8 PROJ. 8,578 KG M/L 4.1% F/G 3.5% P 275-273-288  
SIRE / PÈRE: LABRIE WILTON-ET  
DAM / MÈRE : LILY BANK MISS FRANCIS 10-ET  
EX-2E-90 (POTTER)  
6-8 10,107 KG M/L 3.6% F/G 3.3% P 256-223-255



HER DAUGHTER / SA FILLE

**TOPLINE LILY BANK FERRARI**  
5TH SUMMER CALF RAWF 2017  
5E GÉNISSE D'ÉTÉ RAWF 2017  
SIRE / PÈRE : DUO STAR GENTLEMAN-ET

**LILY BANK AYRSHIRES**  
LARRY & WILMA PARK  
**204 383-5525**

CODY & VANESSA  
**204 461-2111**

LAKE FRANCIS, MB  
LILYBANK@HIGHSPEEDCROW.CA

**TOPLINE GENETICS**  
DARRYL & JUDY SMITH  
**519 330-0251**

RIDGETOWN, ON  
DARRYLSMITH4@HOTMAIL.COM

### Summer calf / Génisse Été (7)

1 - Marilie Volvo Cognac  
(Kamouraska Volvo -ET)  
Julie et Mario Lacerte, Yamachiche, QC

2 - De la Plaine Burdette Pixie Lu  
(Palmyra Tri-Star Burdette-ET)  
Ferme de la Plaine, Ste-Françoise, QC

3 - Lagace Volka Lugi  
(Des Coteaux Volka -ET)  
Ferme Lagacé et fils, St-Hyacinthe, QC

### Junior Calf / Génisse Junior (9)

1 - De la Plaine Blink Mistral  
(De la Plaine Blink)  
Ferme de la Plaine, Ste-Françoise, QC

2 - De la Plaine Bigstar Spling -ET  
(Kamouraska Bigstar -ET)  
Ferme Normand Brillant et fils inc, St-Fabien  
(Rimouski), QC

3 - Margot Kanata  
(Kamouraska Volvo -ET)  
Lookout, Frank & Diane Borba, Jason Hébert, Canton  
de Hatley, QC

### Intermediate Calf / Génisse Intermédiaire (8)

1 - Bavaroise Dreamer Adèle -ET  
(Nexus Dreamer)  
Amélie Hardy-Demers, Sainte-Cécile-de-Lévrard, QC

2 - Ruisseau Clair Adidas Siso  
(Ruisseau Clair Adidas)  
Julie et Mario Lacerte, Yamachiche, QC

3 - Brixham Rock Starburst  
(Kamouraska Rockstar)  
Windarra Farms, Upper Rawdon, Ns

### Senior Calf / Génisse Senior (7)

1 - Margot Calimero Lola -ET  
(Margot Calimero)  
Ferme Margot enr, Ste-Perpétue, QC

2 - Margot Lover  
(Kamouraska Volvo -ET)  
Ferme Margot enr, Ste-Perpétue, QC

3 - Lagace Volvo Lunabelle -ET  
(Kamouraska Volvo -ET)  
Ferme Lagacé & fils & Justin Véronneau, St-Christophe  
d'Arthabaska, QC

### Summer Yearling / 1 an été (5)

1 - Lagace Volka Reevelon  
(Des Coteaux Volka)  
Ferme Lagacé & fils & Justin Véronneau, St-Christophe  
d'Arthabaska, QC

2 - Brixham Volvo Decadent  
(Kamouraska Volvo -ET)  
Windarra Farms, Upper Rawdon, Ns

3 - Marilie Volvo Coka  
(Kamouraska Volvo -ET)  
Julie et Mario Lacerte, Yamachiche, QC

### Junior Yearling / 1 an junior (2)

1- Lagacé Volvo Mollyna  
(Kamouraska Volvo-ET)  
Ferme Lagacé & Fils, St-Hyacinthe, QC

2- Denis Volvo Mérida  
(Kamouraska Volvo-ET)  
Ferme Thomas-Louis Denis & Fils Itée, St-Ubalde, QC

### Intermediate Yearling / 1 an intermédiaire (3)

1 - Sabliere Rockstar Clementine  
(Kamouraska Rockstar)  
JP Charest, F & D Borba & Brandon Almeida, St-  
Alexandre-de-Kamouraska, QC

2 - Brixham Hendrix  
(Nexus Dreamer)  
Windarra Farms, Upper Rawdon, Ns

3 - Chaluka Rockstar Cristal -ET  
(Kamouraska Rockstar)  
Ferme Pierre Bleu enr., St-Agapit, QC

### Junior Herd / Troupeau d'éleveur junior (6)

1 - Ferme Margot, Ste-Perpétue, QC  
2 - Ferme de la Plaine, Ste-Françoise, QC  
3 - Windarra Farms, Upper Rawdon, NS

### Junior Champion / Championne junior

MARGOT CALIMERO LOLA -ET  
(Margot Calimero)  
Ferme Margot enr, Ste-Perpétue, QC

### Reserve Junior Champion / Championne junior de réserve

DE LA PLAINE BLINK MISTRAL  
(De la Plaine Blink)  
Ferme de la Plaine, Ste-Françoise, QC

### Junior Honorable Mention / Mention Honorable junior

BAVAROISE DREAMER ADÈLE -ET  
(Nexus Dreamer)  
Amélie Hardy-Demers, Sainte-Cécile-de-Lévrard, QC

### Junior Provincial Champion / Championne Provinciale Junior

MARGOT CALIMERO LOLA -ET  
(Margot Calimero)  
Ferme Margot enr, QC

### Milking Yearling / 1 an en Lait (2)

1 - Roussettes Rockstar Crépine  
(Kamouraska Rockstar)  
Ferme Roussettes enr, Leclercville, Qc

2 - Elegance Rockstar Marry -ET  
(Kamouraska Rockstar)  
Anthony Bilodeau, Saint-Agapit, Qc

### Junior 2-year-old / 2 ans junior (8)

1 - St Medard Valorous Citrouille  
(Misyl Valorous -ET)  
Ferme St-Médard inc & G Tourigny & M Véronneau,  
St-Christophe d'Arthabaska, QC

2 - Chaluka Rockstar Cigalie  
(Kamouraska Rockstar)  
Alain Charest et Arianne Charest,  
St-Alexandre-de-Kamouraska, QC

3 - Lagace Reality Luna -ET  
(Palmyra Tri-Star Reality)  
Ferme Lagacé et fils, St-Hyacinthe, QC

### Senior 2-year-old / 2 ans senior (2)

1 - Margot Soweto  
(Palmyra Calimero Blackjack -ET)  
Ferme Margot enr, Ste-Perpétue, QC

2 - Denis Dreamer Merveille -ET  
(Nexus Dreamer)  
Ferme Thomas-Louis Denis & fils Itée., St-Ubalde, QC

### Junior 3-year-old / 3 ans junior (2)

1 - De la Plaine Prime Rocky -ET  
(De la Plaine Prime)  
Alexandre Beauchemin, Ste-Perpétue, QC

2 - Bavaroise Perfect Sally  
(Des Fleurs Perfect -ET)  
Ferme François Beaudry & Dale Vista, Brigham, QC

## Senior 3-year-old / 3 ans senior (5)

1 - Roussettes Bendig Baria  
(Palmyra Bendig)  
Ferme Roussettes enr, Leclercville, QC

2 - Margot Cheer  
(Nexus Dreamer)  
Ferme Margot enr, Ste-Perpétue, QC

3 - Roussettes Poker Amesing  
(Des Chamois Poker)  
Ferme Roussettes enr, Leclercville, QC

## Intermediate Champion / Championne intermédiaire

ROUSSETTES BENDIG BARIA  
(Palmyra Bendig)  
Ferme Roussettes enr, Leclercville, QC

## Reserve Intermediate Champion / Championne intermédiaire de réserve

MARGOT CHEER  
(Nexus Dreamer)  
Ferme Margot enr, Ste-Perpétue, QC

## Honorable Mention Intermediate / Mention Honorable intermédiaire

ST MEDARD VALOROUS CITROUILLE  
(Misyl Valorous -ET)  
Ferme St-Médard inc & G Tourigny & M Véronneau,  
St-Christophe d'Arthabaska, QC

## 4-year-old / 4 ans (1)

1 - Belleroute Doramy -ET  
(Palmyra Tri-Star Burdette-ET)  
Ferme Margot enr, Ste-Perpétue, QC

## 5-year-old / 5 ans (1)

1 - Mickey Charm  
(Palmyra Tri-Star Reality)  
Mickael Levesque, St-Charles De Bellechasse, QC

## Mature Cow / Vache adulte (1)

1 - Margot Patagonie  
(Margot Calimero)  
Ferme Margot enr, Ste-Perpétue, QC



## Progeny of Dam / Progéniture de mère (3)

1 - Lombard Dale Wilton Icing  
(Labrie Wilton -ET)  
Charpentier, Roberge, Hardy-Demers & Ahlholm,  
Sainte-Cécile-de-Lévrard, QC

2 - Marilie Wingnut Colla  
(Haynes-Farm Wingnut)  
Julie et Mario Lacerte, Yamachiche, QC

3 - Des Cretes Aline  
(Des Coteaux Whistler -ET)  
Anthony Bilodeau, Saint-Agapit, QC

## Breeder's Herd / Troupeau d'éleveur (2)

1 - Margot  
Ferme Margot enr, Ste-Perpétue, QC

2 - Roussettes  
Ferme Roussettes enr, Leclercville, QC

## Provincial Champion / Championne Provinciale

BELLEROUTE DORAMY -ET  
(Palmyra Tri-Star Burdette-ET)  
Ferme Margot enr, Ste-Perpétue, QC

## Grand Champion / Grande Championne

BELLEROUTE DORAMY -ET  
(Palmyra Tri-Star Burdette-ET)  
Ferme Margot enr, Ste-Perpétue, QC

## Reserve Grand Champion / Grande Championne de réserve

MARGOT PATAGONIE  
(Margot Calimero)  
Ferme Margot enr, Ste-Perpétue, QC

## Honorable Mention Grand Champion / Mention Honorable Grande Championne

ROUSSETTES BENDIG BARIA  
(Palmyra Bendig)  
Ferme Roussettes enr, Leclercville, QC

## Junior Exhibitor Banner / Bannière d'exposant junior

1 - WINDARRA FARMS  
Upper Rawdon, NS

2 - JULIE ET MARIO LACERTE  
Yamachiche, QC

3 - FERME LAGACÉ ET FILS  
St Hyacinthe, QC

## Junior Breeder Banner / Bannière d'éleveur junior

1 - FERME LAGACÉ ET FILS (LAGACE)  
St Hyacinthe, QC

1 - WINDARRA FARMS (BRIXHAM)  
Upper Rawdon, NS

2 - FERME MARGOT ENR (MARGOT)  
Ste-Perpétue, QC

3 - FERME DE LA PLAINE (DE LA PLAINE)  
Ste-Françoise, QC

## Premier Exhibitor Banner / Bannière d'exposant

1 - FERME MARGOT ENR  
Ste-Perpétue, QC

2 - FERME LAGACÉ ET FILS  
St Hyacinthe, QC

3 - FERME ROUSSETTES ENR  
Leclercville, QC

## Premier Breeder Banner / Bannière d'éleveur

1 - FERME MARGOT ENR (MARGOT)  
Ste-Perpétue, QC

2 - FERME LAGACÉ ET FILS (LAGACE)  
St Hyacinthe, QC

3 - FERME ROUSSETTES ENR (ROUSSETTES)  
Leclercville, QC



FOR COMPLETE RESULTS,  
SEE THE WEBSITE

POUR LES RÉSULTATS COMPLETS,  
VOIR LE SITE INTERNET

[WWW.AYRSHIRE-CANADA.COM](http://WWW.AYRSHIRE-CANADA.COM)

# SUPRÊME LAITIER 2017



## VENTE SUPREME SALE 2017

Nom - Name	Prix-Price	Acheteur-Buyer	Consignataire-Consigner
DES FLEURS RUBICOM PAVETTE	6600\$	Prospect Acres, Gary Spain & Stewart Beverley	Ferme Des Fleurs D'Albanel
LA PLAINE BLINK MISTRAL	6200\$	Ferme De Cote d'Or	Ferme De La Plaine
ROUSSETTES ROCKSTAR CREPINE	6000\$	Ferme Normand Brillant & Fils	Ferme Roussettes
MARGOT LILY	5800\$	Ferme De Cote D'Or	Ferme Margot
ROI POKERSTARS SAMO	5000\$	Ferme 7 Terres Inc	Ferme JM Roy & Fils
DENIER AVENTURE BEAUTY	4800\$	Lady In Red Ayrshire	Ferme Denier
RONDE ROCKSTAR CASSY	4750\$	Marie-Hélène Labrie & Daniel Nicole	Stéphane Rondeau & Kathy Levasseur
DALE VISTA ROCKSTAR LUCIA	4600\$	Robert Tolhurst	Dale Vista Farms
DENIS BURDETTE ANNY	4500\$	Ferme JM Roy & Fils	Ferme Thomas-Louis Denis & Fils
BAVAROISE DREAMER DOCILE	4000\$	Ferme Bourni, Ferme Pierre Bleu & Eric Bilodeau	Ferme Charest
AYR-PHOE JUMPER RIHANNA	3500\$	Ferme De Fraserville	François Phoenix
GAUTHIER CHIC	2300\$	Ferme Roussettes	Ferme Gauthier & Fils
DE LA PLAINE BURDETTE PIXIE LU	2300\$	Julie & Mario Lacerte	Ferme De La Plaine
DE LA PLAINE BLINK LAKOTA	2100\$	Ferme Roussettes	Ferme De La Plaine
MARDEL JOLIE JASMINE	1700\$	Gérard Landry et Ferme Normand Brillant & Fils	Ferme Mardel

Moyenne/Average : 4277\$

**PLUS HAUT PRIX  
TOP SELLER**

**DES FLEURS RUBICOM PAVETTE  
Félicitations! / Congratulations!**



## Une très belle saison d'expositions / A very nice show season!



### ROUSSETTES BENDIG BARIA TB/VG 89

1<sup>re</sup> 3 ans senior  
Championne intermédiaire & Mention honorable Suprême Laitier 2017  
2<sup>e</sup> 3 ans senior Lotbinière & Mention honorable 2017  
3-4 proj. 9,312 kg L/M 4.4% G/F 3.1% P 279-299-265



### ROUSSETTES ROCKSTAR CREPINE

1<sup>re</sup> 1 an en lait / Milking Yearling  
Suprême Laitier 2017  
Vendue / Sold à / to: Ferme Normand Brillant & Fils  
Félicitations et bonne chance! / Congratulations and good luck!

### ROUSSETTES POKER AMESING TB/VG 89

1<sup>re</sup> 3 ans senior & Grande championne de réserve Lotbinière 2017  
3<sup>e</sup> 3 ans senior Suprême Laitier 2017  
3-7 proj. 9,325 kg L/M 4.4% G/F 3.1% P 266-281-251

**Joyeuses fêtes à tous! / Season's greetings to all!**

### FERMES ROUSSETTES ENR.

Producteur biologique / Organic producer  
Émilien, Chantale, Thomas, Julien & Xavier Lemay  
198, Rang Portage, Leclercville, QC G0S 2K0  
Tél : 819 292-3491 | Fax : 819 292-1440 | chantale.lemay@sympatico.ca

NOS **SUCCÈS** AU SUPRÊME LAITIER 2017  
OUR **SUCCESSES** AT THE 2017 DAIRY SUPRÊME

#### CHALUKA ROCKSTAR CIGALIE

2<sup>e</sup> 2 ans Jr / 2nd Jr 2 Yr Old Suprême Laitier 2017  
2-1 proj. 7,169 kg L/M 4.3% G/F 3.2% P 252-258-246  
Père / Sire: Kamouraska Rockstar  
Mère / Dam: Chaluka Poker Xedalie-ET TB/VG  
5-9 proj. 8,571 kg L/M 4.5% G/F 3.5% P 221-239-233  
Grand-mère / Granddam:  
Chaluka Dropstad Kedall-ET EX-2E-90 9\*  
7 Lactations : 73,387 kg L/M

JOYEUX NOËL ET BONNE ANNÉE!  
MERRY CHRISTMAS AND HAPPY NEW YEAR!

#### SABLIÈRE ROCKSTAR CLÉMENTINE

Co-prop / Co-owned :  
Frank & Diane Borba & Brandon Almeida  
1<sup>re</sup> 1 an intermédiaire / 1st Intermediate Yearling  
Suprême Laitier 2017  
Champ. Jr de rés. / Res. Jr Champ. Kamouraska 2017  
All-Canadian génisse intermédiaire  
Intermediate calf 2016



**FERME CHAREST  
(2001) INC.**

900, Route 230 Ouest St-Alexandre, QC G0L 2G0  
Alain : 418 860-5789 - Lise & André : 418 495-2566 (Tél. & Fax) - Jean-Philippe : 418 894-7934 (English)  
ferme.charest.2001.inc@hotmail.com





## Serait-il possible d'optimiser les apports protéiques de la ration à la race Ayrshire?

Un nouveau consortium de recherche, formé par Agrinova, 23 fermes Ayrshire, l'Association des éleveurs Ayrshire du Canada, la Société Ayrshire du Québec, Agriculture et Agroalimentaire Canada et Valacta, pense que la réponse est : OUI!

Comme plusieurs d'entre vous sont déjà au courant, un premier projet initié par Agrinova en 2016 et piloté par l'agronome Gérard Landry (directeur de la recherche en productions animales d'Agrinova) avait pour objectif d'étudier l'effet d'une modification des apports protéiques des rations des vaches de race Ayrshire sur les performances zootechniques. Les résultats de ce projet ont démontré une tendance pour une production laitière plus élevée et de meilleures composantes du lait lorsque les vaches ont eu la ration modifiée. Ces gains de productivité se sont traduits par une hausse des revenus à la ferme. Ces résultats encourageants ont motivé la proposition d'un projet de plus grande envergure en construisant une collaboration entre les acteurs de la filière du lait cités précédemment. Ce projet a émergé des discussions entre Agrinova (Gérard Landry) et certains éleveurs de vaches Ayrshire. Ces éleveurs se questionnaient au sujet des conduites d'élevage à adopter en lien avec l'alimentation des vaches de race Ayrshire comparativement aux vaches Holstein. La race Holstein étant la plus commune dans les troupeaux, les programmes alimentaires ont été créés à partir des caractéristiques de celle-ci, bien que les races de petite taille soient encore très présentes. La race Holstein étant donc plus répandue, le manque de recherches sur la physiologie et la nutrition désavantage les races de plus petite taille, car leurs besoins métaboliques et alimentaires sont moins bien définis. À mon arrivée dans l'équipe d'Agrinova, j'ai pu donner suite aux questionnements autour de la problématique de l'alimentation de la vache Ayrshire via l'établissement d'une large collaboration avec les éleveurs et d'autres partenaires d'envergure. Mon par-

cours professionnel pourra, j'ose l'espérer, contribuer au succès de ce beau projet sur les vaches Ayrshire. Grâce à mes collaborations et séjours en centres de recherche au Brésil, en France et au Canada, j'ai pu réaliser plusieurs travaux de recherche et de publications dans le domaine des sciences animales (postdoctorat en sciences animales – Centre de recherche et de développement sur le bovin laitier et le porc à Sherbrooke et Université Laval (Québec); doctorat en sciences animales – Université d'État du Parana (Brésil) et INRA de Clermont-Ferrand/Theix (France); maîtrise en sciences animales – Université d'État du Parana (Brésil); diplôme en médecine vétérinaire – Université Catholique du Parana (Brésil)). Entre mes différentes missions chez Agrinova, je serai l'interlocuteur pour le projet concernant l'alimentation des vaches Ayrshire, en étroite collaboration avec M. Gérard Landry.

Voici donc une brève description du cheminement de ce projet. Tout d'abord, rappelons que chaque race de vache laitière comporte des caractéristiques spécifiques, tant au niveau du comportement que de la production lactée. Par exemple, la race Jersey, malgré sa petite taille, est reconnue pour produire un lait riche en protéines et en lipides, tandis que la race Ayrshire, un peu plus massive, produit des quantités de lait non négligeables avec de fortes teneurs en protéines. Ces différences font que les éleveurs de vaches Ayrshire et le milieu de la recherche soupçonnent qu'il serait possible d'optimiser davantage l'alimentation et la production des vaches Ayrshire, et ce, en connaissant mieux sa physiologie. Pour répondre à cette problématique, le présent projet propose d'expérimenter, sur une durée de trois ans, des modifications de la qualité et de la quantité de protéines des rations servies à 23 troupeaux de race Ayrshire au Canada. Dans une étape subséquente et en se basant sur les résultats obtenus sur le terrain, une expérimentation inédite sera conduite au Centre de recherche et de développement de Sherbrooke d'Agriculture et Agroalimentaire Canada. Cette expérimentation propose d'approfondir les connaissances sur le comportement de l'azote et de l'énergie chez la vache de race Ayrshire comparativement à la race Holstein, et ce, jusqu'au développement

de facteurs de correction. Dans une dernière étape, une deuxième série d'essais sur le terrain sera proposée afin d'appliquer des facteurs de correction pour le calcul des rations développées dans les étapes précédentes. L'objectif général du projet est donc d'étudier l'effet des variations des apports d'azote dans les rations alimentaires sur la performance, la reproduction, la santé et la qualité du lait des vaches laitières de race Ayrshire. À terme, cette étude aidera à établir des facteurs de correction permettant d'ajuster les logiciels présentement utilisés en services-conseils, qui sont basés sur la race Holstein, pour équilibrer les rations selon des recommandations protéiques propres à la race Ayrshire.

Le projet a été, dans un premier temps, présenté au Consortium de recherche et innovations en bioprocédés industriels au Québec (CRIBIQ), qui a donné son appui financier pour sa réalisation. Vu l'ampleur du projet, celui-ci a été soumis, dans un deuxième temps, au Conseil de recherches en sciences naturelles et en génie du Canada (CRSNG). Actuellement, le projet est en phase d'évaluation par cet organisme. Dès que nous connaîtrons leur décision, nous pourrons vous présenter davantage l'équipe de recherche et les institutions qui intégreront ce nouveau consortium de recherche « Ayrshire » et, bien sûr, vous donner plus de détails sur ce projet.

En terminant, je me fais le porte-parole d'Agrinova pour vous souhaiter, à tous, un très heureux temps des fêtes.



## Is It Possible to Optimize the Protein Intake of Ayrshire Breed Rations?

The answer, according to a new research consortium formed by Agrinova, 23 Ayrshire farms, the Ayrshire Breeders' Association of Canada, the Société Ayrshire du Québec, Agriculture and Agri-Food Canada, would be: YES!

As many of you already know, a first project initiated by Agrinova in 2016 and led by agronomist Gérard Landry (Director of Research – Dairy Production at Agrinova) sought to study the effect of a protein intake change in Ayrshire cow rations on their zootechnical performance. Results have demonstrated that milk production tends to be higher and milk components better when cows receive a modified ration. These productivity gains resulted in higher farm revenues. These promising results led to a larger project proposal and the establishment of a collaborative working group between the previously cited dairy industry partners. This project is the fruit of discussions between Agrinova (Gérard Landry) and Ayrshire breeders. These breeders were wondering which best herd management practices to implement regarding Ayrshire cow feeding compared to Holstein cows. As Holstein is the most common breed in herds, cow feeding programs have typically been created based on their characteristics, although small size breeds are still very much present. Because of the Holstein breed's greater prevalence, the lack of physiological and dietary research tends to disadvantage the small-size breeds, as their metabolic and dietary needs are less clearly defined. When I joined the Agrinova team, I was able to act on this Ayrshire cow feeding issue by establishing a large consortium with the breeders and other renowned partners. My professional background will hopefully contribute to the success of this wonderful project pertaining to the Ayrshire breed. Through my numerous collaborations with, and visits to, various research centres in Brazil, France, and Canada, I was able to carry out several research and publication projects in Animal Science (Postdoctoral

studies in Animal Science – Dairy and Swine Research and Development Center in Sherbrooke and Université Laval (Québec); Ph.D. in Animal Science – State University of Parana (Brazil) and INRA (French National Institute for Agricultural Research) (France); M.Sc. in Animal Science – State University of Parana (Brazil); Degree in Veterinary Medicine – Catholic University of Parana (Brazil)). In-between my various assignments at Agrinova, I will be the primary point of contact for the Ayrshire cow feeding project, in close collaboration with Mr. Gérard Landry.

Here is a brief overview of the project. First of all, it is important to remember that each dairy breed exhibits specific characteristics, both in terms of behaviour and milk production. For example, the Jersey breed, despite its small size, is renowned for its milk's high fat and protein content, while the Ayrshire breed, which is slightly larger, produces significant quantities of milk with a high protein content. These differences are what triggered Ayrshire breeders and researchers to investigate the possibility of further optimizing Ayrshire cow feeding and production, through a better understanding of its physiology. To address this issue, this project proposes to assess, over a period of three years, the effects of protein quality and quantity changes in the rations of 23 Canadian Ayrshire herds. Subsequently, based on field results, the Sherbrooke Research and Development Center of Agriculture and Agri-Food Canada will be conducting a new experiment. The objective of this experiment will be to enhance knowledge on the Ayrshire cow's nitrogen and energy behaviours compared to the Holstein breed, with the goal of identifying correction factors. The second step, then, will be to conduct a second series of field tests to apply these correction factors to the calculation of rations previously developed. The main objective of this project, thus, is to study the effect of changes in dietary nitrogen intake on the performance, reproduction, health, and milk quality of Ayrshire dairy cows. Ultimately, this study will help to establish correction factors that will enable software programs currently used by consultants (based on Holstein breed data) to be adjusted so

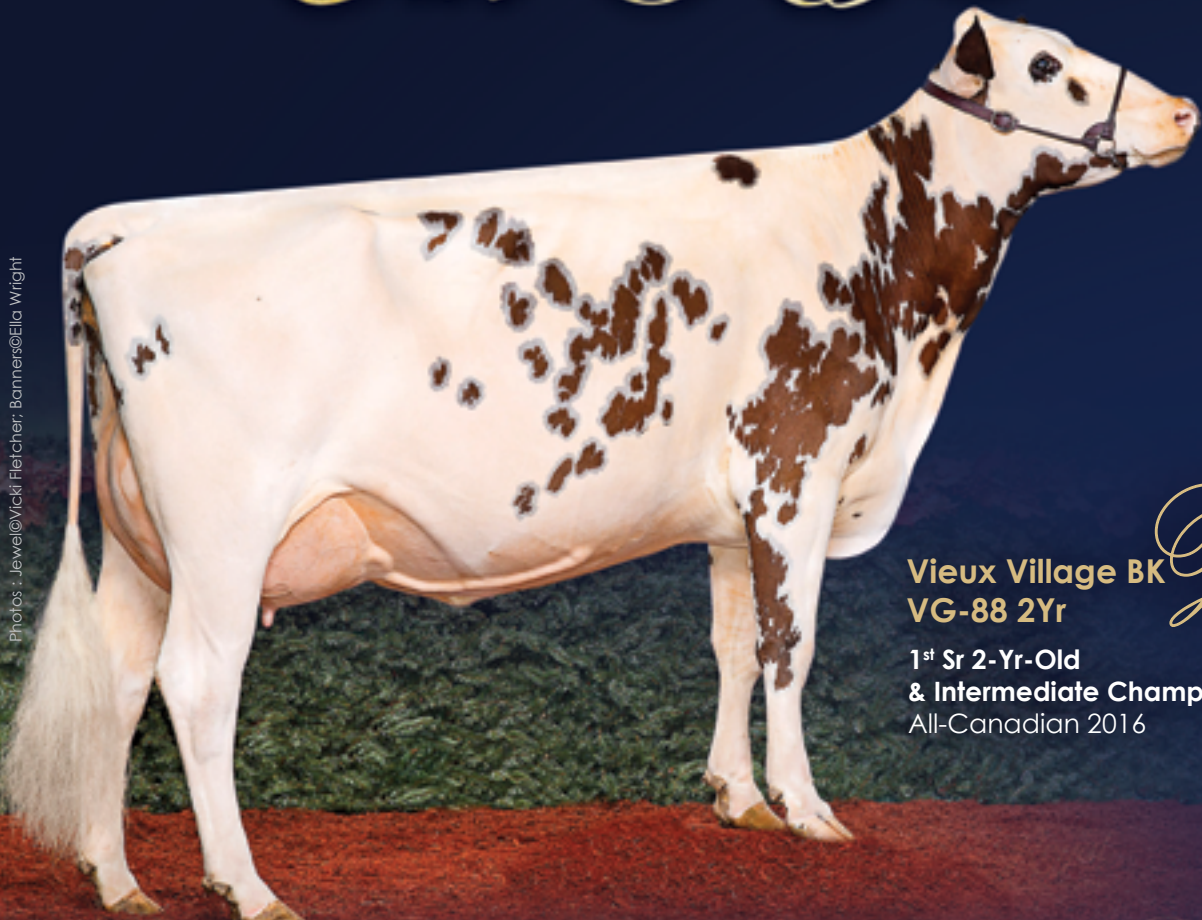
they can balance rations based on protein recommendations specific to the Ayrshire breed.

This project was first presented to the Québec Consortium for Industrial Bioprocess Research and Innovation (CRIBIQ), which agreed to provide financial support. Given the scope of this project, it was then also submitted to the Natural Sciences and Engineering Research Council of Canada (NSERC); it is currently in the evaluation phase. As soon as we will know their decision, we will be able to present you the entire research team and other institutions that will be joining our new "Ayrshire" research consortium and, also, provide you with more details concerning the project.

In closing, on behalf of Agrinova, I would like to wish you all very Happy Holidays!



# Our *The* Royal Win



Photos : Jewels@Vicki Fletcher; Banners@Ella Wright

*Jewel*

Vieux Village BK  
VG-88 2Yr

1<sup>st</sup> Sr 2-Yr-Old  
& Intermediate Champ. *The Royal* 2017  
All-Canadian 2016

1<sup>st</sup> Senior Breeder Herd  
Premier Exhibitor & Premier Junior Exhibitor  
Premier Breeder & Premier Junior Breeder



*Vieux Village Ayrshire*

The Foley's family | 9, route 263, Proppolis QC G0Y 1H0 Canada  
Florent, Vicky et Bianca Foley | 819 583-2384 | foleyspicegirls@hotmail.com



# Winter Fair Winners



Vieux Village C *Lexi* VG-87  
1<sup>st</sup> Milking Yearling *Royal* 2017

Vieux Village Predator *Gold*  
1<sup>st</sup> Intermediate Yearling *Royal* 2017



Vieux Village Burdette *Eva*  
1<sup>st</sup> Summer Calf *Royal* 2017



*Also winning...*

1<sup>st</sup> Junior Breeder Herd | 1<sup>st</sup> Progeny of Dam Class

Thanks to André Richard, André Clavet and team for their precious help during the whole week.

*Best wishes for a joyous Holiday Season!*



**Purina**

# Haplotypes Affecting Fertility in the Ayrshire Breed

Although the main benefit of DNA genotyping is for the estimation of genomic evaluations for improved genetic selection and faster rates of genetic progress, there are also other significant benefits. Of course, one is the confirmation of parents for accurate recording of pedigrees by national breed association like Ayrshire Canada but another is the potential opportunity to identify and manage genetic anomalies in the breed.

Canadian Dairy Network (CDN) introduced official genomic evaluations for Ayrshires in December 2012 and a by-product of the genotyping in North America was the discovery of a “Haplotype Affecting Fertility”, labelled as AH1 (i.e.: Ayrshire Haplotype 1). The CDN web site identifies animals that are AH1 carriers and provides a Carrier Probability value ranging from 1% to 99% for every Ayrshire animal in the database. More recently, a second haplotype affecting fertility was discovered in the Ayrshire breed, which is labelled as AH2 for Ayrshire Haplotype 2.

## Impact on Reproductive Performance

Both AH1 and AH2 reflect the expression of two different genes that are genetically recessive and lethal at some stage of embryonic or fetal development for animals that inherit a copy from both parents (i.e.: homozy-

gous carriers). This outcome is proven by the fact that no genotyped Ayrshire has been found to carry two copies of the given haplotype. Therefore, the propagation of these undesirable genes in the breed occurs solely by the use of carrier sires to breed carrier females and when this occurs, the resulting progeny has a 25% chance of being homozygous, leading to early embryonic death or a stillbirth calf.

Given the relative size of the Ayrshire population in Canada compared to the United States, research was carried out at the University of Guelph to estimate the effect of AH1 and AH2 on female fertility and stillbirth rate. Table 1 presents the results of this analysis showing the effect of 56-day non-return rate and stillbirth rate for mating combinations for which the sire and maternal grandsire were both carriers compared to mating combinations when both were known to be free of the given haplotype affecting fertility.

For AH1, the analysis found no significant effect for its impact on 56-day non-return rate as a measure of female fertility but stillbirth rates were approximately 2% higher regardless of

whether the dam was calving for the first time or for a subsequent calving. For AH2, no significant effect was found

Table 1: Estimated Effect of Haplotypes Affecting Fertility in Canadian Ayrshires on 56-day Non-Return Rate and Stillbirth Rate		
Haplotype:	AH1	AH2
Oldest Known Carrier Sire (Birth Year)	Selwood Betty's Commander (1953)	Oak Ridge Flashy Kellogg (1961) or Oak-Ridge Lightning (1958)
Effect on 56-day Non-Return Rate:		
- Heifers	n. s.*	-5.1%
- Cows	n. s.*	-4.0%
Effect on Stillbirth Rate:		
- First Calving	+2.3%	n. s.*
- Later Calvings	+2.0%	n. s.*

\* - not significantly different than zero so no effect was observed.

on stillbirth rates but the impact on non-return rate was a reduction of 5.1% in heifers and 4.0% in cows. These results suggests that AH2 causes early embryonic mortality while the effect of AH1 occur much later during the pregnancy for calves that are homozygous for the gene associated with this haplotype.

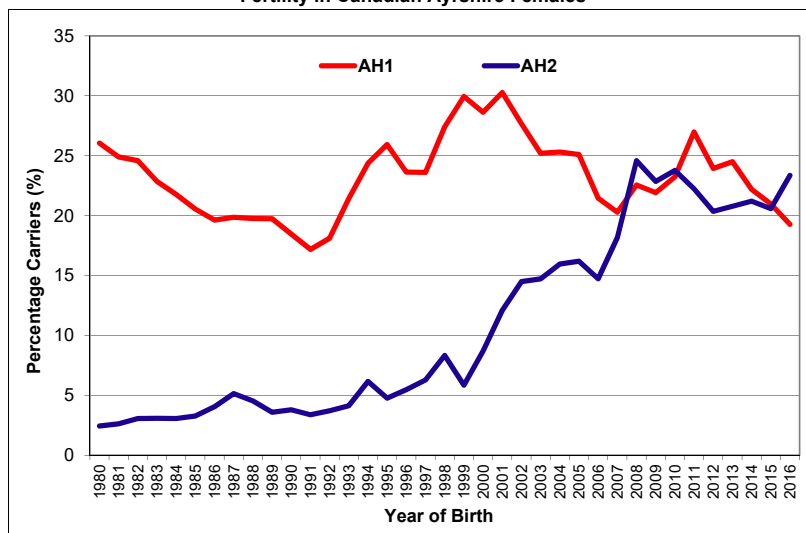
## Frequency and Management

For all genotyped Ayrshires, CDN can identify those that are carriers of each haplotype, AH1 and AH2. Given the complete pedigree data also available at CDN, the likelihood that any non-genotyped Ayrshire is a carrier of

each haplotype is calculated. For AH1, CDN has been displaying each animal's Carrier Probability for years, as part of their Pedigree page on the CDN web site. In addition, the Advanced Group Query allows users to list bulls depending on whether they are known to be a carrier of AH1 or not. In the near future, these features of the CDN web site will be expanded to include the AH2 status for genotyped Ayrshires and Carrier Probability values for non-genotyped animals.

Using the preliminary AH2 results available at CDN, based on the research carried out in the United States that identified this newest haplotype affecting fertility, Figure 1 shows the trend in the average carrier probability for AH1 and AH2 for Canadian Ayrshire females born since 1980. This graph shows that the frequency of AH1, which traces back to Selwood Betty's Commander born 1953, has varied from 17 to 30 percent for the past 35 years. For AH2, however, the frequency in Canadian Ayrshires was below 10% up to 2000 but has increased to surpass 20% for heifers born since 2008. Four popular sires that produced more than a 1,000 milk-recorded daughters during that time period, who are AH2 carriers, are Blackaddar B B Kellogg, Woodland View Pardner ET, Des Champois Poker-ET and Duo Star Normandin.

**Figure 1: Trend in Percentage Carriers for the AH1 and AH2 Haplotypes Affecting Fertility in Canadian Ayrshire Females**



Therefore, there is value for the Ayrshire breed to manage both haplotypes and the underlying genes responsible for their impact on reproductive performance. The ideal approach to achieve this goal is to minimize the frequency that carrier sires are mated to carrier females. Genotyping your heifers and cows is the only way to know those that are carriers of AH1 and/or AH2 and based on these results CDN provides the probability of being a carrier for each non-genotyped Ayrshire. Knowledge of these Carrier Probabilities should be used to identify those that should not be mated to known carrier sires available in A.I. This strategy has already been adopted by some breeders for AH1, which has led to a lower average carrier probability for heifers born since 2011 (Figure 1).

## Summary

Continued genotyping of Ayrshires in Canada and United States has resulted in official genomic evaluation provided by CDN and increased rates of genetic progress of traits of importance. A secondary benefit of this genotyping has been the discovery of two genetic anomalies negatively affecting reproductive performance, which have existed unknowingly for decades. Now that AH1 and AH2 are known and it is possible to accurately know carriers by genotyping, Ayrshire breeders have all the tools needed available from CDN to manage these anomalies and gradually reduce their impact on the breed going forward.

**Author: Brian Van Doormaal, General Manager, CDN**

**Date: October 2017**

# TOP COW CLASSIFICATION MEILLEURES VACHES CLASSIFIÉES



This list includes the cows who were classified EX from August 8, 2017 to November 20, 2017  
Cette liste indique les vaches qui ont été classifiées EX entre le 8 août 2017 et le 20 novembre 2017

## NAME / NOM

DE FRASERVILLE DECIBELLE(JELYCA OBLIQUE)  
AYR BAY ABC ECLIPSE(AYR BAY CAPTAIN)  
AYR BAY MC JANETTE(MAPLEBURN CHAD)  
AYR BAY POKER JANA(DES CHAMOIS POKER -ET)  
BALME AYR POKER JILLIAN(DES CHAMOIS POKER -ET)  
CRYSTAL BROOK SUNDAE(BIRGHDALE TRADITION ET)  
BIRGHDALE NAOMI 52(DES CHAMOIS POKER -ET)  
BIRGHDALE COUNTESS 140(LAGACE RISTOURN)  
QUALITY SHOWGIRL(PALMYRA POKER RIGGINS-ET)  
NOLANDA ACRES KAHLUA KAYLIN(HAUTPRE KAHLUA)  
ROSAYRE BURDETTE'S KERMIT(PALMYRA TRI-STAR BURDETTE-ET)  
CYN LORR SYLVAMO(PALMYRA PARDNER BALTIMORE -ET)  
CYN LORR JIGGY(HUNNINGTON ADMIRAL)  
CYN LORR LOXIE(DE LA PLAINE PRIME)  
DREAM RIDGE BLH GENTLE WINTER(DUO STAR GENTLEMAN)  
MARBRAE POKER'S KANON(DES CHAMOIS POKER -ET)  
MARBRAE ELEASE(FOREVER SCHOON EIFFEL)  
MARBRAE OBLIQUE'S CAMBRIDGE(JELYCA OBLIQUE)  
DU MURIER BABYLONE(MAPLEBURN REMINGTON -ET)  
DU BOSQUET NORMANDIN CATINA(DUO STAR NORMANDIN)  
LAROC PRIME MODALIE(DE LA PLAINE PRIME)  
COCK ROND REALITY SAMSUNG(PALMYRA TRI-STAR REALITY)  
DANIMAN OBLIQUE CHOCOLAT(JELYCA OBLIQUE)  
DE LA PLAINE PRIME LUKY(DE LA PLAINE PRIME)  
DE LA PLAINE POKER ROSE(DES CHAMOIS POKER -ET)  
DE LA PLAINE DREAMER SHILLING(NEXUS DREAMER)  
DE LA PLAINE POKER BAMBA(DES CHAMOIS POKER -ET)  
DE LA PLAINE REALITY PAILLO(PALMYRA TRI-STAR REALITY)  
DES CRETES YCALLEUSE(JELYCA OBLIQUE)  
DES CRETES YNOTTE(JELYCA OBLIQUE)  
DES RASADES DREAMMAKER CANARIE (GLEN MALCOLM DREAMMAKER)  
AYR-PHOE RE PERFECTA(MAPLEBURN REMINGTON -ET)  
RAYOVAL SUSAN(ELEGANCE AMIRAL)  
ELEGANCE NORMANDIN ADEEN(DUO STAR NORMANDIN)  
DES CHAMOIS DREAMER FLO(NEXUS DREAMER)  
DES CHAMOIS PALEXPO(PALMYRA TRI-STAR REALITY)  
DES PRAIRIES PANDORA 2(MAPLEBURN REMINGTON -ET)  
DES PRAIRIES BINETTE(DUO STAR GENTLEMAN)  
DES PRAIRIES PANDORA 3(MAPLEBURN REMINGTON -ET)  
BELLEROUTE REMINGTON SUNSHINE(MAPLEBURN REMINGTON -ET)  
BERGEVIN LISE(JELYCA OBLIQUE)  
FAUCHER REALITY ESPIEGLE(PALMYRA TRI-STAR REALITY)  
FAUCHER REALITY DINA(PALMYRA TRI-STAR REALITY)  
LA SAPINIERE DINALOR(ORRARDY)  
LA SAPINIERE BLANDINAS(HAUTPRE KANSAS)  
LA SAPINIERE DINALED(LA SAPINIERE CACYKED)  
MARGOT PATAGONIE(MARGOT CALIMERO)  
MARGOT CASHEW(JELYCA OBLIQUE)  
MARGOT CHURCH(CEDARVALE CHARLESTON)  
DU PETIT PONT SARA(PALMYRA TRI-STAR REALITY)  
DU PETIT PONT TOUPIE(JELYCA OBLIQUE)  
PIERRE BLEU GRACIEUSE(SHADY WALNUT CONN)  
PIERRE BLEU MOLSON(TERRACE BANK FREE BEER)  
DEMERS ROMEO GRACE(COVEY-FARMS ROMEO-ET)  
DEMERS POKER LADY(DES CHAMOIS POKER -ET)  
DEMERS OBLIQUE JONQUILLE(JELYCA OBLIQUE)  
DEMERS NORMANDIN ATHENA(DUO STAR NORMANDIN)  
SABLIERE POKER MOUSSELINE(DES CHAMOIS POKER -ET)  
VA-BER MANDARIN ANGELLA(KAMOURASKA MANDARIN)  
VIEUX VILLAGE C MODEL(CEDARVALE CHARLESTON)  
VIEUX VILLAGE C. LACEY(CEDARVALE CHARLESTON)  
VIEUX VILLAGE DINA(CEDARVALE CHARLESTON)  
VIEUX VILLAGE C JUDY(CEDARVALE CHARLESTON)  
VIEUX VILLAGE C. DIAMOND(CEDARVALE CHARLESTON)  
VIEUX VILLAGE BB CERISE(BLACKADDAR B B KELLOGG)  
VIEUX VILLAGE BK DIPSIE(BLACKADDAR B B KELLOGG)  
VIEUX VILLAGE C POMETTE(CEDARVALE CHARLESTON)

## CLASS

EX-2E 92  
EX 91  
EX 93  
EX-2E 90  
EX 90  
EX-5E 90  
EX-3E 90  
EX-3E 90  
EX-2E 91  
EX 92  
EX 90  
EX-2E 90  
EX-2E 90  
EX 90  
EX 90  
EX 91  
EX-2E 90  
EX 90  
EX 90  
EX-4E 90  
EX-2E 91  
EX-3E 90  
EX-2E 90  
EX-2E 92  
EX-4E 91  
EX 91  
EX-4E 90  
EX 90  
EX-2E 90  
EX 90  
EX-3E 91  
EX 90  
EX-7E 92  
EX-3E 90  
EX 90  
EX-2E 92  
EX-2E 93  
EX 91  
EX 91  
EX 90  
EX 90  
EX-3E 94  
EX-2E 90  
EX-5E 92  
EX-4E 90  
EX-2E 90  
EX-4E 94  
EX-2E 91  
EX 90  
EX-3E 91  
EX 90  
EX-7E 93  
EX 90  
EX-4E 90  
EX-3E 90  
EX 90  
EX 90  
EX-3E 90  
EX 90  
EX-6E 93  
EX-2E 92  
EX 92  
EX-3E 90  
EX-4E 95  
EX-8E 93  
EX-10E 92  
EX-2E 92

## OWNERS / PROPRIÉTAIRES

A. Beauchemin, M. Cloutier, et Ferme De La Plaine, Ste-Françoise Lotbinière, QC  
Ayr Bay Farms, Blackaddar, Forever Schoon, St Peters Bay, PE  
Ayr Bay Farms, St-Peters Bay, PE  
Ayr Bay Farms, St-Peters Bay, PE  
Balme Ayr Farms Ltd, Cobble Hill, BC  
Benjamin Nichols, Compton, QC  
Birkdale Farm Ltd, Comox, BC  
Birkdale Farm Ltd, Comox, BC  
Bryce K Cumming, Williamstown, ON  
Cumming Dairy Enterprises, Williamstown, ON  
Cumming Dairy Enterprises, Williamstown, ON  
Cynthia & Bernard Daoust, Finch, ON  
Cynthia & Bernard Daoust, Finch, ON  
Cynthia & Bernard Daoust, Finch, ON  
Dream Ridge, Blackaddar & Huronholm, Hammond, ON  
Entreprises Marbrae inc, Howick, QC  
Entreprises Marbrae inc, Howick, QC  
Entreprises Marbrae inc, Howick, QC  
Ferme Bellevue du Lac S.E.N.C., Lambton, QC  
Ferme Caron et Fils Inc, St-Roch des Aulnaies, QC  
Ferme Claude Larocque Inc, Upton, QC  
Ferme Coqueron inc., St-Odilon, QC  
Ferme Daniman Enr., Brigham, QC  
Ferme De La Plaine, Ste-Françoise Lotbinière, QC  
Ferme De La Plaine, Ste-Françoise Lotbinière, QC  
Ferme De La Plaine, Ste-Françoise Lotbinière, QC  
Ferme De La Plaine, Ste-Françoise Lotbinière, QC  
Ferme De La Plaine, Ste-Françoise Lotbinière, QC  
Ferme De La Plaine, Ste-Françoise Lotbinière, QC  
Ferme des Crêtes (SENC), St-Agapit, QC  
Ferme des Crêtes (SENC), St-Agapit, QC  
Ferme des Rasades Inc, Trois-Pistoles, QC  
Ferme Du Hurocher & Ferme Ronde, Warwick, QC  
Ferme Elegance Inc., St-Gervais, QC  
Ferme Elegance Inc., St-Gervais, QC  
Ferme Elegance Inc., St-Gervais, QC  
Ferme F. Beaudry, L. Laiholhti & L. Mikkola, Granby, QC  
Ferme François Beaudry Inc, Granby, QC  
Ferme François Beaudry Inc, Granby, QC  
Ferme François Beaudry Inc, Granby, QC  
Ferme François Beaudry Inc, Granby, QC  
Ferme Guy et Johanne Bergevin Enr., Howick, QC  
Ferme Jean-Guy Faucher et Fils Inc., Ste-Marie de Beauce, QC  
Ferme Jean-Guy Faucher et Fils Inc., Ste-Marie de Beauce, QC  
Ferme La Sapinière Ayrshire Inc., Saint-Agapit, QC  
Ferme La Sapinière Ayrshire Inc., Saint-Agapit, QC  
Ferme La Sapinière Ayrshire Inc., Saint-Agapit, QC  
Ferme Margot Enr, Ste-Perpétue, QC  
Ferme Margot Enr, Ste-Perpétue, QC  
Ferme Margot Enr, Ste-Perpétue, QC  
Ferme Philippe Marcoux Inc, Ste-Marguerite, QC  
Ferme Philippe Marcoux Inc, Ste-Marguerite, QC  
Ferme Pierre Bleu Enr., St-Agapit, QC  
Ferme Pierre Bleu Enr., St-Agapit, QC  
Ferme R J M Demers Inc, Bethanie, QC  
Ferme R J M Demers Inc, Bethanie, QC  
Ferme R J M Demers Inc, Bethanie, QC  
Ferme R J M Demers Inc, Bethanie, QC  
Ferme R J M Demers Inc, Bethanie, QC  
Ferme Sablière 2007 Inc., St-Rosaire, QC  
Ferme Va-Ber Inc, St-Joseph de Beauce, QC  
Florent Foley, Piopolis, QC  
Florent Foley, Piopolis, QC  
Florent Foley, Piopolis, QC  
Florent Foley, Piopolis, QC  
Florent, Vicky et Bianca Foley, Piopolis, QC  
Florent, Vicky et Bianca Foley, Piopolis, QC  
Florent, Vicky et Bianca Foley, Piopolis, QC  
Florent, Vicky et Bianca Foley, Piopolis, QC

# BONNIESHADE AYRSHIRES

Merry Christmas!  
Joyeux Noël!

Happy New Year!  
Bonne année!



## BONNIESHADE REESE'S PIECES VG 87

2nd Junior 2 Yr Old RAWF 2017 &  
Honorable Mention Intermediate Champion

2e 2 ans Jr RAWF 2017 &  
Mention honorable championne intermédiaire

Sire / Père : Nexus Dreamer  
3rd dam / 3e mère : Bonniesshade BLM Buttercup EX-94-2E  
Nominated All-Canadian 1997-1999-2000

IAN MACKECHNIE & FAMILY

1284, Mackechnie Road Quyon, QC J0X 2V0 - Phone: 819 647-5586 - Email: ianmackechnie@hotmail.com

**BACK IN THE RING WITH TYPE AND PRODUCTION!**  
**DE RETOUR DANS L'ARÈNE AVEC DE LA CONFORMATION ET DE LA PRODUCTION!**



### ROSAYRE DREAMER'S REVENGE VG 88

1<sup>st</sup> Sr 3 Year Old, Best Bred & Owned, Best Udder RAWF 2017

2-6 305 14,594 kg M/L 654 kg F/G 4.5% 448 kg P 3.1% BCA 464-503-435  
Next dams / Mères suivantes: VG-88, EX-94 2\*, EX-90 4\*

Winner / Gagnante : of the CanWestDHI Award, JH Black Award,  
Stansell Challenge Trophy and John D.McCaig Award for Total  
Performance at the RAWF 2017!

September bull by Rockstar could be your future herd sire!  
Son fils par Rockstar né en septembre pourrait être votre  
prochain taureau de ferme!



### Rosayre Ayrshires

Shirley, Jeremy & Geena Rose



### ROSAYRE PRIME CARAMILK

2nd Summer Calf RAWF 2017

Dam / Mère : Allensite Burdette Cinnamon VG 86 2yr  
2-4 305 21,680 kg M/L 716 kg F/G 3.3% 671 kg P 3.1% BCA 706-564-664

A huge thank you to Hollylane Jerseys for their excellent care.  
And to the Royal crew for a great week!

Un gros merci à Hollylane Jerseys qui prodiguent d'excellents soins à nos sujets.  
Merci également à l'équipe de la Royale pour une semaine mémorable!

*Merry Christmas  
and Happy New Year!*  
*Joyeux Noël et  
Bonne année!*

11435 County Rd 43, Mountain, ON K0E 1S0

Phone : 613 774-2595 Email : rosayreayrshires@aol.com

# TOP COW CLASSIFICATION MEILLEURES VACHES CLASSIFIÉES



AYRSHIRE CAN DA

This list includes the cows who were classified EX from August 8, 2017 to November 20, 2017  
Cette liste indique les vaches qui ont été classifiées EX entre le 8 août 2017 et le 20 novembre 2017

## NAME / NOM

VIEUX VILLAGE DW DIAMOND(FAMILY-AF-AYR DOUBLWHAMMY-ET)  
VIEUX VILLAGE C KINA(CEDARVALE CHARLESTON)  
VIEUX VILLAGE C CORALIE(CEDARVALE CHARLESTON)  
FOREVER SCHOON PRETTY LADY(MAPLEBURN REMINGTON -ET)  
FOREVER SCHOON AMITY(NEXUS DREAMER)  
FOREVER SCHOON LOVELY(MAPLEBURN REMINGTON -ET)  
FOREVER SCHOON EMMA 2(MARGOT CALIMERO)  
FOREVER SCHOON EVELYN 3(PALMYRA TRI-STAR BURDETTE-ET)  
FOREVER SCHOON C ERICA(CEDARVALE CHARLESTON)  
FOREVER SCHOON LEXIS(NEXUS DREAMER)  
FOREVER SCHOON PUMPERNICKEL(AYR BAY CAPTAIN)  
FOREVER SCHOON PECAN(LESSARD LEADER)  
FOREVER SCHOON SAVCY(MARGOT CALIMERO)  
FOREVER SCHOON PISTOL(PALMYRA TRI-STAR BURDETTE-ET)  
LONE-BIRCH CAPTAIN'S MARKIE(AYR BAY CAPTAIN)  
LONE-BIRCH BB KELL MISCHIEF(BLACKADDAR B B KELLOGG)  
GLEN ROBERT MARSHA(DON-SHER HECTOR)  
GLEN ROBERT PREVIEW(PALMYRA POKER RIGGINS-ET)  
GLEN ROBERT SMURF(FOREVER SCHOON PRESLEY)  
GLEN ROBERT MARLA(LA SAPINIERE CACYBO)  
ALLEGRO EVEREST SURREAL(TERRACE BANK EVEREST -ET)  
BONNIESHADE HY BEAUTY(BONNIESHADE HEATLEY -ET)  
ROSAYRE BURDETTE RYANN(PALMYRA TRI-STAR BURDETTE-ET)  
ISLAND BROOK LOTO XACT(FAUCHER LOTO -ET)  
ISLAND BROOK PARDNER XCLAIM(WOODLAND VIEW PARDNER ET)  
ISLAND BROOK OBLIQUE DANA(JELYCA OBLIQUE)  
D'AUTRAY GAYA(VISSERDALE DILLIGENT -ET S)  
CANAAN RIDGE BBBK LAST ONE(BLACKADDAR B B KELLOGG)  
ROSAYRE DREAMER'S JOLLOTA(NEXUS DREAMER)  
KELLCREST FENELLA -ET(WOODLAND VIEW PARDNER ET)  
KELLCREST AMY 2(PALMYRA TRI-STAR REALITY)  
KELLCREST NEPTUNE(MARGOT CALIMERO)  
LILY BANK MATILDA 2(DES CHAMOIS POKER -ET)  
LILY BANK MISTY 4(JELYCA OBLIQUE)  
MAPLEBURN GOLDIE HAWN(MAPLEBURN REMINGTON -ET)  
DES CRETES YALLEUSE(DES CHAMOIS POKER -ET)  
GEMINAECHO DREAMER CARMEN(NEXUS DREAMER)  
SILVER CEDAR BURDETTE BUELA(PALMYRA TRI-STAR BURDETTE-ET)  
SILVER CEDAR PRETZEL(DES PRAIRIES POTTER)  
SILVER CEDAR FANTA 2(DES CHAMOIS POKER -ET)  
MAPLEBURN TRINITY(MAPLEBURN REMINGTON -ET)  
MAPLEBURN RASPBERRY(MAPLEBURN FULL MONTY)  
MAPLEBURN LIPSTICK(APPLES ABSOLUTE-RED-ET)  
MAPLEBURN BELLA JUST LOVELY(MAPLEBURN REMINGTON -ET)  
REPUBLIQUE XERA 2(LAGACE MODEM -ET)  
MICKEY CHARM(PALMYRA TRI-STAR REALITY)  
ARTIFACT HAVEN PENNY(YELLOW BRIAR PINOCCHIO)  
GEMINAECHO SHOWSTAR JODY(KELLCREST SHOWSTAR -ET)  
LAMONTAGNE VICTOIRE 2(DUO STAR GENTLEMAN)  
MISTY MEADOWS ROWENA(LESSARD JUMPER)  
FOREVER SCHOON RED PRETTY(PALMYRA TRI-STAR REALITY)  
GLEN ROBERT PARADE(GLEN ROBERT MUSTANG)  
SELWOOD GLENGARRY C ANGEL(MARGOT CALIMERO)  
VAL D'ESTRIE MANDARIN ANNIE(KAMOOURASKA MANDARIN)  
RONDE OBLIQUE JUMPING(JELYCA OBLIQUE)  
IDEALE DORVAL(MAPLEBURN REMINGTON -ET)  
RONDE HOLD MARYLAND(LAGACE HOLD-UP -ET)  
SUNNYMEAD COPPER'S KETTLE(BIRGDALE COPPER)  
SUNNYMEAD BARACK'S NERISSA(SUNNYMEAD REMINGTON'S BARACK)  
MILEAU ZANY OBLIQUE(JELYCA OBLIQUE)  
TERRACE BANK SPARKLE 2(FAMILY-AF-AYR DISTINCTION)  
VISSERDALE SELENA 3(KAMOOURASKA ROCKSTAR)  
VISSERDALE NOR SUNBEAM(DUO STAR NORMANDIN)  
SELWOOD VISSERDALE F SUNSHINE(R FACET)  
PIERRE BLEU ALICE 2(PALMYRA TRI-STAR REALITY)  
BRIXHAM SHOWSTAR TEMPLE(KELLCREST SHOWSTAR -ET)  
WINDARRA POKERSTAR FAWN(DUO STAR POKERSTARS)

## CLASS

EX-2E 92  
EX-3E 91  
EX 90  
EX-2E 94  
EX 93  
EX-4E 92  
EX-2E 92  
EX 92  
EX-3E 91  
EX-4E 90  
EX 90  
EX 90  
EX 90  
EX 90  
EX-2E 92  
EX-2E 90  
EX-4E 90  
EX-2E 90  
EX-2E 90  
EX 90  
EX-2E 90  
EX 92  
EX 90  
EX-3E 92  
EX-3E 90  
EX 90  
EX-3E 90  
EX-3E 90  
EX 91  
EX-7E 92  
EX-2E 91  
EX-2E 90  
EX-5E 92  
EX 90  
EX-7E 90  
EX 90  
EX 92  
EX 92  
EX-3E 90  
EX 90  
EX-4E 92  
EX-2E 90  
EX 90  
EX 90  
EX-2E 90  
EX 93  
EX 90  
EX 90  
EX-2E 90  
EX-3E 92  
EX 90  
EX-2E 90  
EX-2E 90  
EX-2E 90  
EX 90  
EX 90  
EX-2E 92  
EX-3E 90  
EX-2E 90  
EX-2E 90  
EX-2E 90  
EX 90  
EX 90  
EX-2E 91  
EX-5E 93  
EX-2E 91  
EX 91  
EX-4E 91  
EX-2E 91

## OWNERS / PROPRIÉTAIRES

Florent, Vicky et Bianca Foley, Piopolis, QC  
Florent, Vicky et Bianca Foley, Piopolis, QC  
Florent, Vicky et Bianca Foley, Piopolis, QC  
Forever Schoon Farm, Vernon Bridge, PE  
Forever Schoon Farm, Vernon Bridge, PE  
Forever Schoon Farm, Vernon Bridge, PE  
Forever Schoon Farm, Vernon Bridge, PE  
Forever Schoon Farm, Vernon Bridge, PE  
Forever Schoon Farm, Vernon Bridge, PE  
Forever Schoon Farm, Vernon Bridge, PE  
Forever Schoon Farm, Vernon Bridge, PE  
Forever Schoon Farm, Vernon Bridge, PE  
Forever Schoon Farm, Vernon Bridge, PE  
Forever Schoon Farm, Vernon Bridge, PE  
Forever Schoon Farm, Vernon Bridge, PE  
Forever Schoon Farm, Vernon Bridge, PE  
Gabe Blaisdell & Lone Birch Farm & Ayr-Bay Farm, St Peters Bay, PE  
Gabe Blaisdell & Lone Birch Farm & Ayr-Bay Farm, St Peters Bay, PE  
Glen Robert Farm Inc., Port Perry, ON  
Glen Robert Farm Inc., Port Perry, ON  
Glen Robert Farm Inc., Port Perry, ON  
Glen Robert Farm Inc., Port Perry, ON  
Greenough Family Farms, Newport, NS  
Ian MacKechnie, Quyon, QC  
Ian, Brett MacKechnie & Jo, Willie Templeton, Quyon, QC  
Island Brook Ayrshires, Cookshire, QC  
Island Brook Ayrshires, Cookshire, QC  
Island Brook Ayrshires, Cookshire, QC  
Iwanna Farm, Brigham, QC  
Jenna James & Drentex Jerseys, Russell, ON  
Jenna James, Russell, ON  
Kellcrest Farms Ltd., Howick, QC  
Kellcrest Farms Ltd., Howick, QC  
Kellcrest Farms Ltd., Howick, QC  
Larry J Park, Lake Francis, MB  
Larry J Park, Lake Francis, MB  
Leanne Waterston, Penobscuis, NB  
Les Entreprises Normand Isabelle, Yamachiche, QC  
Mac Jakeman & Harvey MacDonald, Woodstock, ON  
Mac Jakeman, Thamesford, ON  
Mac Jakeman, Thamesford, ON  
Mac Jakeman, Thamesford, ON  
Mapleburn Farms Reg'd, Brownsburg-Chatham, QC  
Mapleburn Farms Reg'd, Brownsburg-Chatham, QC  
Mapleburn Farms Reg'd, Brownsburg-Chatham, QC  
Mapleburn Farms Reg'd, Brownsburg-Chatham, QC  
Mario Lavoie & Fils, St-Basile, NB  
Mickael Levesque, Saint-Charles de Bellechasse, QC  
Paul & Betty Hampson, Woodstock, ON  
Reginald G Reid, Thorndale, ON  
Réjean Lamontagne et Fils, St-Bernard, QC  
Robert & Linda Lancaster, North Lancaster, ON  
Robert Tolhurst, Vankleek Hill, ON  
Robert Tolhurst, Vankleek Hill, ON  
Scott Jermey, Hawkestone, ON  
Société C & G Lussier S.E.N.C., Weedon, QC  
Stéphane Rondeau & Kathy Levasseur, Warwick, QC  
Stéphane Rondeau & Kathy Levasseur, Warwick, QC  
Stéphane Rondeau & Kathy Levasseur, Warwick, QC  
Sunnymead Farms, Navan, ON  
Sunnymead Farms, Navan, ON  
Sylvie Pomerleau et Michel Maheux, St-Ambroise de Kildare, QC  
Terrace Bank Farms Inc, Howick, QC  
Visserdale Farms Ltd, Portland, ON  
Visserdale Farms Ltd. & Robert Tolhurst, Vankleek Hill, ON  
Visserdale Farms Ltd. & Robert Tolhurst, Vankleek Hill, ON  
Windarra Farms & Dana Greenough, Upper Rawdon, NS  
Windarra Farms, Upper Rawdon, NS  
Windarra Farms, Upper Rawdon, NS

*Wishing our friends...* **PEACE  
JOY &  
HAPPINESS**

PATRICK,  
SASSY &  
CYN LORR  
TRISTAR

CONGRATULATIONS  
TO THE KIDS  
at the 4-H Achievement Day  
Kyle with Trisha, Emma with Daisy  
& Patrick with Pativo

CYN LORR JELISSA  
1<sup>re</sup> 1 an Sr en lait Big E  
1<sup>st</sup> Sr Yearling in Milk Big E  
Copropriété avec  
Owned with Steve &  
Mary Woodis, Cynthia Daoust

**PAIX  
JOIE &  
BONHEUR**

*Nous souhaitons  
à nos amis...*



Cynthia, Bernard & Patrick Daoust  
14307 Cty Rd 43, Finch, ON K0C 1K0  
Ph. : 613 984-2527  
Bernard, cell.: 613 551-5329  
cynlorr@explornet.ca

*Cyn Lorr Ayrshires*

Herd Classification:  
3 EX 3E · 3 EX 2E · 3 EX  
32 VG · 8 GP 83+ · 9 GP · 2 G

Follow us on **f**  
Visitors always welcome  
Visiteurs toujours les bienvenus  
Livestock for sale – Animaux à vendre

# LIST OF COWS THAT HAVE GAINED A STAR LISTE DES VACHES QUI ONT OBTENU UNE ÉTOILE



LISTE DES VACHES AYANT OBTENU UNE ÉTOILE ENTRE LE 8 AOÛT 2017 ET LE 20 NOVEMBRE 2017  
LIST OF COWS THAT HAVE GAINED A STAR BETWEEN AUGUST 8, 2017 AND NOVEMBER 20, 2017

- |   |  |
|---|--|
| <p><b>3 ST CLEMENT CALIMERO JANA</b><br/>Ayr Bay Farms , St-Peters Bay , PE</p> <p><b>1 BALME AYR LYNDON TARA</b><br/>Balme Ayr Farms Ltd , Cobble Hill , BC</p> <p><b>5 LOMBARD DALE WILTON ICING</b><br/>Charpentier, Roberge, Hardy-Demers &amp; Ahlholm, Tingwick , QC</p> <p><b>1 CYN LORR CASSANDRA(CLW 6S)</b><br/>Cynthia &amp; Bernard Daoust , Finch , ON</p> <p><b>1 TRENANT ACRES CARLA(CLW 42S)</b><br/>Cynthia &amp; Bernard Daoust , Finch , ON</p> <p><b>1 CYN LORR CARRIE(CLW 53W)</b><br/>Cynthia &amp; Bernard Daoust , Finch , ON</p> <p><b>6 DALE VISTA PARDNER LUXURY</b><br/>Dale Vista Farms SENC , Brigham , QC</p> <p><b>2 DALE VISTA MEDALIST VENUS -ET</b><br/>Dale Vista Farms SENC , Brigham , QC</p> <p><b>2 GOLDEN ACRES JELLY BEAN(DSM 2W)</b><br/>Dan Brown , Howick , QC</p> <p><b>1 RAVEN GLEN BUDDY'S YAMMER</b><br/>Ellen Hockley , Stauffer , AB</p> <p><b>6 BLACKADDAR KIERRA</b><br/>Entreprises Marbrae inc , Howick , QC</p> <p><b>2 MARBRAE DELICIA</b><br/>Entreprises Marbrae inc , Howick , QC</p> <p><b>1 MARBRAE KARA -ET</b><br/>Entreprises Marbrae inc , Howick , QC</p> <p><b>1 MARBRAE CALIS</b><br/>Entreprises Marbrae inc , Howick , QC</p> <p><b>1 MARBRAE KACY -ET</b><br/>Entreprises Marbrae inc , Howick , QC</p> <p><b>1 MARBRAE JUPITER'S POLINA</b><br/>Entreprises Marbrae inc , Howick , QC</p> <p><b>1 KINGSTAR KIMBERLY</b><br/>Ferme A et L Turmel , Ste-Anges , QC</p> <p><b>1 TERRACE BANK TRADITION WAIKATO</b><br/>Ferme A Larouche Et Fils Inc , Alma , QC</p> <p><b>1 BELLEVUE DU LAC ICE MISTIGRY</b><br/>Ferme Bellevue du Lac S.E.N.C. , Lambton , QC</p> <p><b>1 BELLEVUE DU LAC CALIMERO EXTRA</b><br/>Ferme Bellevue du Lac S.E.N.C. , Lambton , QC</p> <p><b>1 BELLEVUE DU LAC DILLIGENT ANN2</b><br/>Ferme Bellevue du Lac S.E.N.C. , Lambton , QC</p> <p><b>2 LAROC CARSON MARIANNE</b><br/>Ferme Claude Larocque Inc , Upton , QC</p> <p><b>1 DU PETIT LAC CALIMERO MOKADOU</b><br/>Ferme Coubert (1987) senc , Compton , QC</p> <p><b>1 D'ALBANEL PAPRYKA -ET</b><br/>Ferme D'Albanel inc , Albanel , QC</p> | <p><b>4 DE LA PLAINE RIPKEN MOMI</b><br/>Ferme De La Plaine , Ste-Françoise Lotbinière , QC</p> <p><b>4 DE LA PLAINE GRANGE NEMO</b><br/>Ferme De La Plaine , Ste-Françoise Lotbinière , QC</p> <p><b>1 DE LA PLAINE WILTON PIXOU</b><br/>Ferme De La Plaine , Ste-Françoise Lotbinière , QC</p> <p><b>1 DE LA TOUR CALIMERO RIHANNA ET</b><br/>Ferme de la Tour , St-Ulric , QC</p> <p><b>1 DES CRETES XELLEUSE -ET</b><br/>Ferme des Crêtes (SENC) , St-Agapit , QC</p> <p><b>1 DES MESANGES JUPITER WAWARON</b><br/>Ferme des Mésanges Enrg , Normandin , QC</p> <p><b>2 DES RASADES CONN ROUGETTE</b><br/>Ferme des Rasades Inc , Trois-Pistoles , QC</p> <p><b>1 PIE X CALIMERO SUSHI</b><br/>Ferme Des Saules De Rimouski Inc. , Rimouski , QC</p> <p><b>1 STE LOUISE SAUSKA</b><br/>Ferme des Trois Maisons Inc. , Ste-Louise , QC</p> <p><b>3 DU MURIER BACARDIE(JBF 21T)</b><br/>Ferme Du Murier Inc , St-Edouard , QC</p> <p><b>1 DU PETIT BOIS PETER BECKY</b><br/>Ferme Du Petit Bois Inc. , St-Valérien , QC</p> <p><b>3 DES PRAIRIES NEPTUNE</b><br/>Ferme François Beaudry Inc , Granby , QC</p> <p><b>1 ROSAYRE LUCKY'S JAYDEN</b><br/>Ferme François Beaudry Inc , Granby , QC</p> <p><b>1 LASHBURN GADGET</b><br/>Ferme G. L. Henderson enr. , Saint-Chrysostome , QC</p> <p><b>4 BLACKADDAR KILEY</b><br/>Ferme Guimond et Fils Enrg , Ste-Blandine , QC</p> <p><b>1 GUIMOND REALITY ANGELINA -ET</b><br/>Ferme Guimond et Fils Enrg , Ste-Blandine , QC</p> <p><b>1 CLERCGUY PULSA</b><br/>Ferme J.C. Leclerc Inc. , Lotbinière , QC</p> <p><b>9 FAUCHER LOTO OPA</b><br/>Ferme Jean-Guy Faucher et Fils Inc. , Ste-Marie de Beauce , QC</p> <p><b>3 KELLCREST EMERALDA -ET(FWC 6P)</b><br/>Ferme Jean-Guy Faucher et Fils Inc. , Ste-Marie de Beauce , QC</p> <p><b>2 KAMOURASKA JUPI UBY -ET</b><br/>Ferme Kamouraska 2000 Inc , Kamouraska , QC</p> <p><b>1 KAMOURASKA LONGRUN YESMINE -ET</b><br/>Ferme Kamouraska 2000 Inc , Kamouraska , QC</p> <p><b>1 LA CROISEE SYLVEST WASABI(FLC 9W)</b><br/>Ferme la Croisée Inc. , St-Fabien , QC</p> <p><b>6 LA SAPINIERE FACY-B</b><br/>Ferme La Sapinière Ayrshire Inc. , Saint-Agapit , QC</p> <p><b>4 LA SAPINIERE BLANDINA</b><br/>Ferme La Sapinière Ayrshire Inc. , Saint-Agapit , QC</p> |
|---|--|



# PROSPECT ACRES AYRSHIRES



*Prospect Acres is pleased to have partnered with Down Under Genetics on the purchase of the Supreme Sale top seller \* DES FLEURS RUBICOM PAVETTE \**

*Prospect Acres est heureuse de s'être associée à Down Under Genetics pour l'acquisition du plus haut prix de la vente du Suprême \* DES FLEURS RUBICOM PAVETTE \**

.....  
**DOWN UNDER GENETICS, CONTACT :**  
Stuart Beverly, Email : sbeverly01@gmail.com  
.....

*Prospect Acres would like to thank all of those who purchased cattle from us this year.*

*Prospect Acres souhaite remercier tous ceux et celles qui ont acheté des animaux de la ferme cette année.*

Classification: 1EX 26 VG 77 GP 22 G



**Merry Christmas and Happy New Year to all of our Ayrshire friends!**  
**Joyeux Noël et bonne année à tous nos amis Ayrshire!**



For inquiries, contact  
**Pour information, contactez**

**Mary-Ellen Trueman**  
374, Etter Ridge Road | PO Box 6073 |  
Sackville, NB E4L 1G6

Phone : 506 536-4747 or 506 536-1407 or cell: 506 224-0800  
Email: prospect.ayrshires@gmail.com or prospect.acres@yahoo.ca

## la différence **SexedULTRA 4M™**



The **SexedULTRA 4M™** difference

- Deux fois plus spermatozoïdes aptes à la fécondation que dans le produit précédent
- Twice as many female sperm cells per straw than in original **SexedULTRA™** Products
- Taux de conception comparable à ceux de la semence conventionnelle
- Conception rates higher than original **SexedULTRA™**, now approaching those achieved using conventional semen

**Offert en / Offered in SexedULTRA 4M™**

**De La Plaine B-KING**  
551AY00772 (Virgile x Bling VG-89 x Ping EX-94 x Pretty EX-93)  
+2702 GPA-LPI | +8 Conf.

**Des Coteaux VOLKA**  
147AY08116  
+2681 GPA-LPI | +8 Conf.

**STgenetics**  
Canada

info@stgen.ca  
450 771-6444  
stgen.ca

Photo: Frank Robinson  
Suivez-nous sur / Follow us on:  
facebook.com/STgenetics Canada

# LIST OF COWS THAT HAVE GAINED A STAR LISTE DES VACHES QUI ONT OBTENU UNE ÉTOILE



AYRSHIRE CANADA

LISTE DES VACHES AYANT OBTENU UNE ÉTOILE ENTRE LE 8 AOÛT 2017 ET LE 20 NOVEMBRE 2017  
LIST OF COWS THAT HAVE GAINED A STAR BETWEEN AUGUST 8, 2017 AND NOVEMBER 20, 2017

- |   |   |
|---|---|
| <p><b>2 LA SAPINIÈRE DINALOR</b><br/>Ferme La Sapinière Ayrshire Inc. , Saint-Agapit , QC</p> <p><b>1 LA SAPINIÈRE FACYRIS</b><br/>Ferme La Sapinière Ayrshire Inc. , Saint-Agapit , QC</p> <p><b>1 DES 3J RONQUILLE</b><br/>Ferme Laitière 3J Inc. , Saint-Félicien , QC</p> <p><b>1 DES 3J MAUVE</b><br/>Ferme Laitière 3J Inc. , Saint-Félicien , QC</p> <p><b>1 MARDEL STARLET 124</b><br/>Ferme Mardel Senc , St-Prime , QC</p> <p><b>1 MARDEL MODEM AMRITA -ET</b><br/>Ferme Mardel Senc , St-Prime , QC</p> <p><b>1 MARDEL REALITY ZARA 21</b><br/>Ferme Mardel Senc , St-Prime , QC</p> <p><b>2 MARGOT LIANNE</b><br/>Ferme Margot Enr , Ste-Perpétue , QC</p> <p><b>3 MONT COMI EDMOUR ROYO</b><br/>Ferme Mont Comi enr , St-Donat de Rimouski , QC</p> <p><b>2 MONT COMI POKER BLACKLIGHT</b><br/>Ferme Mont Comi enr , St-Donat de Rimouski , QC</p> <p><b>2 MONT COMI BLACK DELIGHT</b><br/>Ferme Mont Comi enr , St-Donat de Rimouski , QC</p> <p><b>3 KAMOURASKA POKER RUBIS -ET</b><br/>Ferme Normand Brillant et Fils Inc , St-Fabien , QC</p> <p><b>1 BEURIVAGE CACY ZILIA</b><br/>Ferme Normand Brillant et Fils Inc , St-Fabien , QC</p> <p><b>1 DES COTEAUX FABIO DANIE</b><br/>Ferme Normand Brillant et Fils Inc , St-Fabien , QC</p> <p><b>6 GLEN MALCOLM LASER'S JADA</b><br/>Ferme Peddie Farm SENC , Howick , QC</p> <p><b>1 PINE LEGACY CHRIS DAZZLE</b><br/>Ferme Pine Legacy SENC , Melbourne , QC</p> <p><b>1 SHARWARDS HUMOUR ASHLEY</b><br/>Ferme Plein Soleil (2010) inc. , St-Clément , QC</p> <p><b>1 RAMCO HAMILTON MISTY</b><br/>Ferme Ramco Inc , Deschambault , QC</p> <p><b>1 LA SEIGNEURIE PANDREA 98</b><br/>Ferme RobiRou Inc , St-Fabien , QC</p> <p><b>1 LA SEIGNEURIE SAULA 88</b><br/>Ferme RobiRou Inc , St-Fabien , QC</p> <p><b>1 RUISSEAU CLAIR REINA</b><br/>Ferme Ruisseau Clair Inc , Normandin , QC</p> <p><b>1 SIMAL POKER QUESITA</b><br/>Ferme Simal inc. , Princeville , QC</p> <p><b>1 ST CLEMENT POKER KIKI</b><br/>Ferme St Clement enr. , Beauharnois , QC</p> <p><b>1 FOREVER SCHOON JACKIE</b></p> | <p>Forever Schoon Farm , Vernon Bridge , PE</p> <p><b>1 OLD-BANKSTON POKER MERCEDES -ET</b><br/>Glen Malcolm Farms 2011 Inc. , Williamstown , ON</p> <p><b>1 IRVINE'S RISTOURN ROCKI</b><br/>Irvine Farm Ltd , Vegreville , AB</p> <p><b>2 ISLAND BROOK TRIDENT DAWN</b><br/>Island Brook Ayrshires , Cookshire , QC</p> <p><b>1 TERRACE BANK MISS UNIVERSE -ET</b><br/>Jason Ness , Howick , QC</p> <p><b>1 DON HAVEN HECTOR TIANNA</b><br/>John W &amp; Scott A Gordon , Rockwood , ON</p> <p><b>4 VIEUX VILLAGE C NIAGARA</b><br/>Julie et Mario Lacerte , Yamachiche , QC</p> <p><b>2 MARILIE PETERSLUND LUNELLE</b><br/>Julie et Mario Lacerte , Yamachiche , QC</p> <p><b>1 NOLANDA ACRES PETRON 156</b><br/>Larry J Noland , Spring Bay , ON</p> <p><b>2 LILY BANK MISS FRANCIS 5</b><br/>Larry J Park , Lake Francis , MB</p> <p><b>1 ESTRAN CONN RALLY(LMA 4R)</b><br/>Louis Montambault , Deschambault , QC</p> <p><b>3 RED ZONE SUNFLOWER -ET</b><br/>Marie-Hélène Labrie &amp; Daniel Nicole , St-Alexandre , QC</p> <p><b>2 DES CHAMOIS CHEERIO -ET</b><br/>Musqie Valley Farms Ltd , Middle Musquodoboit , NS</p> <p><b>9 LABRIE MARINA</b><br/>Paul &amp; Marie-Hélène Labrie et Daniel Nicole , St-Alexandre , QC</p> <p><b>1 JANID LANCELINE</b><br/>Richard Drouin , Ste-Clothilde de Horton , QC</p> <p><b>1 MISTY MEADOWS HARSH</b><br/>Robert &amp; Linda Lancaster , North Lancaster , ON</p> <p><b>2 GLEN ROBERT HOLLER</b><br/>Robert &amp; Ruth Powell , Port Perry , ON</p> <p><b>2 CENDRILLON PARDNER MISSMODEL</b><br/>Roberto Dufour , Metabetchouan , QC</p> <p><b>1 CENDRILLON ANKAZOU MISSISSIPI</b><br/>Roberto Dufour , Metabetchouan , QC</p> <p><b>1 CENDRILLON CAPTAIN T BELLE</b><br/>Roberto Dufour , Metabetchouan , QC</p> <p><b>1 LANDSLIDE POLKEY(JCT U 16)</b><br/>Ronald A Hornbrook &amp; Sons , Mount Middleton , NB</p> <p><b>1 TERRACE BANK LUCINDA 2</b><br/>Terrace Bank Farms Inc , Howick , QC</p> <p><b>2 IRVINE'S HISTORIAN SIZZLE</b><br/>Wyllie Brothers , Vegreville , AB</p> |
|---|---|

# TWO EXCEPTIONAL NORMANDIN DAUGHTERS DEUX FILLES EXCEPTIONNELLES DE NORMANDIN



**VISSERDALE NOR SUNBEAM EX-93-5E 2\***

6-4 10,730 kg M/L 3.7% F/G 3.2% P 263-239-256  
 To date: 68,344 kg M/L Avg BCA: 263-220-260  
 1 daughter / 1 fille EX-91-2E, 1 daughter / 1 fille VG 88  
 Sunbeam has 2 sons in AI / Sunbeam a 2 fils en IA  
 SELWOOD VISSERDALE SIGMA (Gamma) at Accelerated Genetics.  
 Milk proof / Épreuve en lait + 834 kg  
 SELWOOD VISSERDALE SUNSPOT (Rockstar) at Genex



**VISSERDALE NOR JULIA 16 VG 87**

6- 10 10,394 kg M/L 3.7% F/G 3.1% P 253-234-240  
 To date: 49,118 kg M/L 3.9% F/G 3.3% P  
 1 Daughter / 1 Fille VG 88  
 Sunbeam & Julia are both co-owned with Robert Tolhurst

We would like to thank everyone who purchased cattle, embryos,  
 or semen from **VISSERDALE in 2017!**

Nous désirons remercier tous ceux et celles qui ont acheté des animaux, des embryons  
 ou de la semence chez **VISSERDALE en 2017!**



**MERRY  
CHRISTMAS  
AND HAPPY  
NEW YEAR!**

**JOYEUX  
NOËL  
ET BONNE  
ANNÉE!**



**VISSERDALE FARMS LTD**  
 Ron, Todd and Matthew Visser  
 Portland, ON K0G 1V0  
 Phone: 613 283-1576 Fax: 613 283-1307  
 visserdale@storm.ca



## Haplotypes affectant la fertilité dans la race Ayrshire

Bien que le principal avantage du génotypage de l'ADN soit l'estimation des évaluations génomiques en vue d'une sélection génomique améliorée et de taux de progrès génétique plus rapides, il comporte aussi d'autres avantages importants. Un de ces avantages est évidemment la confirmation des parents utilisée pour la consignation précise des généalogies par les associations de race comme Ayrshire Canada, mais un autre est l'occasion potentielle d'identifier et de gérer des anomalies génétiques dans la race.

Le Réseau laitier canadien (CDN) a introduit des évaluations génomiques officielles pour les Ayrshire en décembre 2012 et un sous-produit du génotypage en Amérique du Nord a été la découverte d'un « Haplotype affectant la fertilité » identifié comme AH1 (Ayrshire Haplotype 1). Le site web de CDN identifie les animaux qui sont porteurs d'AH1 et fournit une valeur de Probabilité d'être porteur variant de 1 % à 99 % pour chaque animal Ayrshire dans la base de données. Plus récemment, un deuxième haplotype affectant la fertilité a été découvert dans la race Ayrshire, qui est identifié comme AH2 pour Ayrshire Haplotype 2.

### Incidence sur la performance reproductive

À la fois AH1 et AH2 reflètent l'expression de deux différents gènes qui ont génétiquement récessifs et létaux à certaines étapes du développement embryonnaire ou fœtal chez les animaux qui héritent une copie des deux

parents (porteurs homozygotes). Ce résultat est confirmé par le fait qu'aucun animal Ayrshire n'a été déclaré porteur de deux copies de l'haplotype donné. La propagation de ces gènes indésirables dans la race se produit donc uniquement par l'utilisation de taureaux porteurs chez des femelles porteuses et lorsque cela se produit, la progéniture qui en résulte a 25 % de chance d'être homozygote, ce qui entraîne une mort embryonnaire précoce ou la naissance d'un veau mort-né.

Compte tenu de la taille relative de la population Ayrshire au Canada par rapport aux États-Unis, des recherches ont été effectuées à l'Université de Guelph dans le but d'estimer l'effet d'AH1 et d'AH2 sur la fertilité femelle et sur le taux de mortinatalité. Le Tableau 1 présente les résultats de cette analyse, indiquant l'effet du taux de non-retour à 56 jours et le taux de mortinatalité pour les combinaisons d'accouplement où le père et le grand-père maternel étaient tous deux porteurs par rapport aux combinaisons d'accouplement où les deux étaient reconnus exempts de l'haplotype donné affectant la fertilité.

Dans le cas d'AH1, l'analyse n'a révélé aucun effet significatif de son incidence sur le taux de non-retour à 56 jours en tant que mesure de la fertilité femelle, mais le taux de mortinatalité était environ 2 % plus élevé, peu importe si la mère en était à son premier vêlage ou lors de vêlages ultérieurs. En ce qui concerne AH2, aucun effet significatif

Tableau 1 : Estimation de l'effet des haplotypes affectant la fertilité chez les animaux Ayrshire canadiens sur le taux de non-retour à 56 jours et le taux de mortinatalité		
Haplotype :	AH1	AH2
Plus ancien porteur connu (année de naissance)	Selwood Betty's Commander (1953)	Oak Ridge Flashy Kellogg (1961) ou Oak-Ridge Lightning (1958)
Effet sur le taux de non-retour à 56 jours :		
- Génisses	n. s.*	-5,1 %
- Vaches	n. s.*	-4,0 %
Effet sur le taux de mortinatalité :		
- Premier vêlage	+2,3 %	n. s.*
- Vêlages ultérieurs	+2,0 %	n. s.*

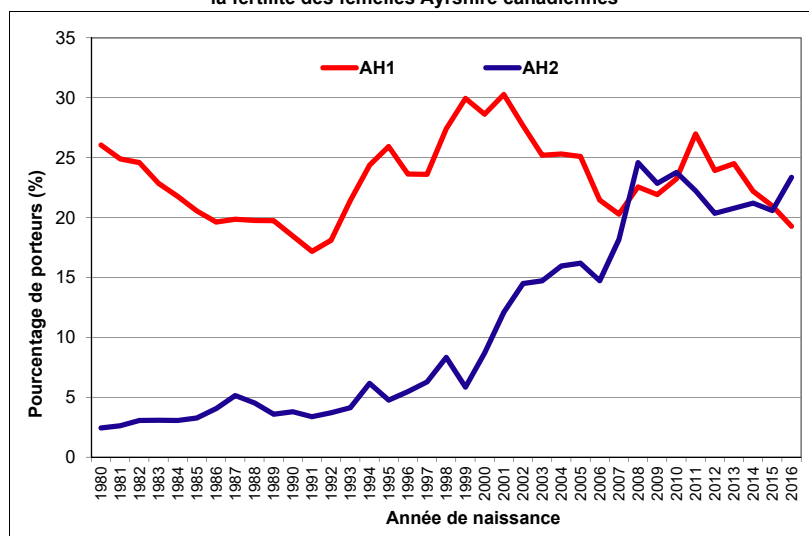
\* - pas sensiblement différent de zéro, donc aucun effet n'a été observé.

sur le taux de mortinatalité n'a été décelé, mais l'incidence sur le taux de non-retour se traduisait par une réduction de 5,1 % chez les génisses et de 4,0 % chez les vaches. Ces résultats semblent indiquer qu'AH2 cause une mortalité embryonnaire précoce alors que l'effet d'AH1 se produit beaucoup plus tard pendant la gestation dans le cas de veaux qui sont homozygotes pour le gène associé à cet haplotype.

Parmi tous les Ayrshire génotypés, CDN peut identifier ceux qui sont porteurs de chaque haplotype, AH1 et AH2. Compte tenu des données généalogiques complètes qui sont aussi disponibles à CDN, la probabilité qu'un animal Ayrshire non génotypé soit un porteur de chaque haplotype est calculée. La Probabilité pour chaque animal Ayrshire d'être porteur d'AH1 est affichée dans sa page Généalogie du site web de CDN depuis plusieurs années. De plus, la Recherche par groupe avancée permet aux utilisateurs de lister les taureaux selon s'ils sont reconnus porteurs ou non d'AH1. Dans un proche avenir, ces fonctions du site web de CDN seront étendues pour y inclure le statut AH2 des animaux Ayrshire génotypés et les valeurs de Probabilité d'être porteurs des animaux non génotypés.

En utilisant les résultats AH2 préliminaires disponibles à CDN, basés sur les recherches effectuées aux États-Unis qui ont identifié ce plus récent haplotype affectant la fertilité, la Figure 1 indique la tendance de la probabilité moyenne que les femelles Ayrshire canadiennes nées depuis 1980 soient porteuses d'AH1 et d'AH2. Ce graphique indique que la fréquence d'AH1, qui remonte à Selwood Betty's Commander né en 1953, a varié de 17 % à 30 % au cours des 35 dernières années. En ce qui concerne AH2, la fréquence chez les Ayrshire canadiennes était inférieure à 10 % jusqu'à l'an 2000, mais a augmenté pour dépasser 20 % chez les génisses nées depuis 2008. Quatre taureaux populaires ont engendré plus de 1 000 filles soumises au contrôle laitier pendant cette période et sont porteurs d'AH2, ce sont Blackaddar B B Kellogg, Woodland View Pardner ET, Des Champois Poker-ET and Duo Star Normandin.

**Figure 1 : Tendance du pourcentage de porteurs des haplotypes AH1 et AH2 affectant la fertilité des femelles Ayrshire canadiennes**



Il est donc avantageux pour la race Ayrshire de gérer les deux haplotypes et les gènes sous-jacents responsables de leur incidence sur la performance reproductive. L'approche idéale pour atteindre ce but est de minimiser la fréquence des accouplements entre des taureaux porteurs et des femelles porteuses. Le génotypage de vos génisses et vos vaches constitue la seule façon d'identifier celles qui sont porteuses d'AH1 et/ou d'AH2 et, sur la base de ces résultats, CDN fournit la probabilité d'être porteuse pour chaque Ayrshire non génotypée. La connaissance de ces Probabilités d'être porteuses devrait être utilisée pour identifier celles qui ne devraient pas être accouplées à des taureaux reconnus porteurs disponibles en I.A. Cette stratégie a déjà été adoptée par certains éleveurs dans le cas d'AH1, ce qui a entraîné une diminution de la probabilité moyenne d'être porteuses chez les génisses nées depuis 2011 (Figure 1).

## Sommaire

La poursuite du génotypage des animaux Ayrshire au Canada et aux États-Unis a permis d'obtenir des évaluations génomiques officielles fournies par CDN et une augmentation des taux de progrès génétique de caractères importants. Un avantage secondaire de ce génotypage a été la découverte de deux anomalies génétiques affectant négativement la performance reproductive qui existaient à l'insu de tous depuis des décennies. Maintenant qu'AH1 et AH2 sont connus et qu'il est possible de savoir précisément par génotypage quels animaux sont porteurs, les éleveurs Ayrshire peuvent obtenir auprès de CDN tous les outils requis pour gérer ces anomalies et réduire graduellement à l'avenir leur impact sur la race.

Auteur : Brian Van Doormaal, directeur général, CDN

Date : Octobre 2017

# TIREZ LE MEILLEUR DE VOS INSTALLATIONS

RENTABILITÉ RECHERCHÉE ICI



LA COOP EST LE PRINCIPAL FOURNISSEUR EN ALIMENTATION DES GESTIONNAIRES DE TROUPEAUX EN TRAITE ROBOTISÉE.

Parlez-en à votre expert-conseil



[www.lacoop.coop](http://www.lacoop.coop)

Tondeuses pour animaux / *Animal Shearing Machine*

# AESCULAP

En vente dans tous les bons magasins!

**On sale, in every good store!**

Importé par / Imported by

**IMPORTATIONS A. RIVARD inc.** ☎ 1.819.562.6541

5827, Route 112, Ascot Corner (Québec) JOB 1A0

070901

## CHANGES TO ALLTIME ALL-CANADIAN LEADERS LIST

## CHANGEMENT À LA LISTE DES PREMIÈRES CLASSES TOUTE-CANADIENNE

	AGE	KGS
<b>JUNIOR 2 YEAR OLD/2 ANS JUNIOR</b>		<b>FAT/ GRAS</b>
3 DES FLEURS ROCKSTAR PAISIBLE VG 85 Ferme Saguenayenne Inc., Jonquière, QC	2-04	657
<b>SENIOR 4 YEAR OLD/4 ANS SÉNIOR</b>		<b>FAT/ GRAS</b>
1 DES FLEURS REALITY PASSION EX 90 Ferme Saguenayenne Inc., Jonquière, QC	4-11	960
<b>COW 5-9 YEARS/VACHE 5 À 9 ANS</b>		<b>PROTÉINE</b>
3 DU BOSQUET NORMANDIN NAVA VG 85 Ferme Caron et Fils Inc, St-Roch des Aulnaies, QC	7-06	545

# PRODUCTION PERFORMANCE RELEVÉS DE PRODUCTION



From August 1st, 2017 to November 20, 2017 / Du 1er août 2017 au 20 novembre 2017

Official records approved by the Canadian Milk Recording Board. The following is the list of cows whose 305 day records have a minimum total BCA of 835 formilk, fat and protein. All records are 2X (milked twice per day) unless otherwise indicated. Names of sires are given in brackets. The classification follows the name of each animal.

Relevés officiels approuvés par le Conseil Canadien du Contrôle Laitier. La liste suivante comprend les vaches dont la MCR totale est au minimum 835 pour le lait, le gras et la protéine. Tous les relevés sont 2X (traite deux fois par jour) à moins d'indication contraire. Les noms des pères sont indiqués entre parenthèses. La classification apparaît après le nom de l'animal.

NOM / NAME	CLASS	SIRE / PÈRE	Age	Milk	Fat	%	Prot	%	BCA/MCR				PROP. / OWNER
				Lait	Gras				M/L	F/G	P/P	Total	
ST CLEMENT PERCEVAL ROSAFIE	VG/TB	MASSE PERCEVAL ET	10 6	13044	577	4,4	398	3,1	337	370	313	1020	Ferme St Clement enr., Beauharnois, QC
RAYOVAL SUSAN	EX-7	ELEGANCE AMIRAL	11 1	13010	489	3,8	426	3,3	329	306	328	963	Ferme Elegance Inc., St-Gervais, QC
CENDRILLON T BRUNO RUBIS-ET	GP/BP	T-BRUNO	10 2	11264	439	3,9	358	3,2	290	280	280	850	Roberto Dufour, Metabetchouan, QC
<b>Cow 10 Years &amp; Over/ Vache 10 ans et plus</b>													
DU BOSQUET NORMANDIN NAVA	VG/TB	DUO STAR NORMANDIN	7 6	15921	673	4,2	545	3,4	380	401	395	1176	Ferme Caron et Fils Inc., St-Roch des Aulnaies, QC
DENIS POKER MARIE LUCIE	VG/TB	DES CHAMOIS POKER-ET	5 2	13918	593	4,3	427	3,1	364	375	339	1078	Ferme Thomas-Louis Denis & Fils Ltée., St-Ubalde, QC
SOUS L'OMBRE MARLOW MYLLA	GP/BP	D'ALBANEL MARLOW	5 11	14247	558	3,9	447	3,1	365	347	349	1061	Ferme Spani et Fils Inc., Granby, QC
DALE VISTA NORMS COOKIE	VG/TB	DUO STAR NORMANDIN	8 0	13572	664	4,9	349	3,2	330	400	325	1055	Dale Vista Farms SENC, Brigham, QC
BELLEVEU DU LAC ROCKSTAR BEGONIE	EX-3	KAMOURASKA ROCKSTAR	6 6	13782	668	4,8	426	3,1	336	400	316	1052	Ferme Bellevue du Lac S.E.N.C., Lambton, QC
DE LA PLAINE NORMANDIN BABOUCHE	VG/TB	DUO STAR NORMANDIN	7 7	13538	545	4	442	3,3	342	336	340	1018	Ferme Stejobec Inc., St-Sylvestre, QC
DU PETIT PONT WIKI	VG/TB	AYR-PHOE IDEOSTAR-ET	6 9	11259	665	5,9	366	3,3	294	426	290	1010	Ferme Philippe Marcoux Inc., Ste-Marguerite, QC
KELLCREST SYDNEY	EX-3	DES CHAMOIS POKER-ET	8 2	13976	594	4,3	436	3,1	334	354	316	1004	Kellcrest Farms Ltd., Howick, QC
BALME AYR FOLKE PANSY	GP/BP	BLACKADDAR FOLKE-ET	6 2	13318	530	4	422	3,2	340	329	327	996	Balme Ayr Farms Ltd., Cobble Hill, BC
DU BOSQUET NORMANDIN DANA	EX	DUO STAR NORMANDIN	8 4	12907	515	4	473	3,7	315	310	350	975	Ferme Caron et Fils Inc., St-Roch des Aulnaies, QC
DES COTEAUX POKER XIDANE	GP/BP	DES CHAMOIS POKER-ET	7 1	11181	632	5,7	404	3,6	272	378	299	949	Ferme Normand Brillant et Fils Inc., St-Fabien, QC
KILDARE REALITY VANOUT	VG/TB	PALMYRA TRI-STAR REALITY	6 6	11988	559	4,7	389	3,2	296	337	292	925	Ferme St Clement enr., Beauharnois, QC
CENDRILLON SOLID OAK KIRRI	GP/BP	BLACKADDAR SOLID OAK	7 0	11942	536	4,5	399	3,3	293	321	298	912	Roberto Dufour, Metabetchouan, QC
SOUS L'OMBRE BURDETTE DELLIA	VG/TB	PALMYRA TRI-STAR BURDETTE-ET	5 1	12703	453	3,6	405	3,2	320	278	309	907	Ferme Spani et Fils Inc., Granby, QC
FAUCHER R MEDIUM	EX-3	MAPLEBURN REMINGTON-ET	7 0	12427	503	4	401	3,2	305	301	299	905	Ferme Jean-Guy Faucher et Fils Inc., Ste-Marie de Beauce, QC
LAGACE REALITY MODIQUE	VG/TB	PALMYRA TRI-STAR REALITY	5 10	11537	490	4,2	417	3,6	288	297	316	901	Ferme Lagacé et Fils, St-Hyacinthe, QC
MARBRAE POKER'S ANORA	GP/BP	DES CHAMOIS POKER-ET	8 2	12208	543	4,4	373	3,1	297	327	276	900	Entreprises Marbrae Inc., Howick, QC
KILDARE ORRARYD VIVIANE	VG/TB	ORRARYD	7 1	10991	474	4,3	388	3,5	286	304	308	898	Ferme Kildare Inc., St-Ambroise de Kildare, QC
KELLCREST MIA	EX-4	PALMYRA TRI-STAR BURDETTE-ET	8 4	12734	521	4,1	385	3	304	312	279	895	Kellcrest Farms Ltd., Howick, QC
KELLCREST CALEIGH	GP/BP	AYR-PHOE IDEOSTAR-ET	6 5	12120	466	3,8	384	3,2	308	289	298	895	Kellcrest Farms Ltd., Howick, QC
DU BOSQUET NORMANDIN ROUCKY	GP/BP	DUO STAR NORMANDIN	5 2	11160	497	4,5	396	3,5	281	309	302	892	Ferme Caron et Fils Inc., St-Roch des Aulnaies, QC
TERRACE BANK TRILLIUM	VG/TB	TERRACE BANK STAMINA	6 0	13250	441	3,3	388	2,9	326	267	290	883	Terrace Bank Farms Inc., Howick, QC
DE LA PLAINE CALIMERO ROXI	EX-2	MARGOT CALIMERO	6 3	11690	480	4,1	411	3,5	286	287	307	880	Ferme De La Plaine, Ste-Francoise Lotbinière, QC
VA-BER POKER DOLLA	GP/BP	DES CHAMOIS POKER-ET	6 8	11997	504	4,2	395	3,3	288	300	288	876	Ferme Va-Ber Inc., St-Joseph de Beauce, QC
DU BOSQUET RISTOURN NOSSLA	VG/TB	LAGACE RISTOURN	7 7	12946	444	3,4	415	3,2	309	264	301	874	Ferme Caron et Fils Inc., St-Roch des Aulnaies, QC
DEMERS CARLTON NACHOS	VG/TB	BIRGHDALE CARLTON	6 10	11622	460	4	381	3,3	294	284	293	871	Ferme R J M Demers Inc., Bethanie, QC
MARILIE KEIKO LITCHE	GP/BP	MARILIE KEIKO-ET	6 10	11323	509	4,5	390	3,4	276	305	289	870	Julie et Mario Lacerte, Yamachiche, QC
LANGMART O BRILLANCE	VG/TB	JELYCA OBLIQUE	5 6	11603	495	4,3	378	3,3	285	300	282	867	Sylvain Martel, St-Prime, QC
MONT COMI POKER MOLSON X	VG/TB	DES CHAMOIS POKER-ET	6 6	12119	489	4	359	3	299	295	270	864	Ferme Dumont (1987) senc., Beauharnois, QC
SELWOOD PETER RED PEPPER	VG/TB	PETERSLUND	6 2	11512	473	4,1	396	3,4	282	283	296	861	Woodview Farm inc., Cookshire Easton, QC
DU PATRIMOINE EIFFEL WAVE	G/B	FOREVER SCHOON EIFFEL	6 11	11157	494	4,4	395	3,5	271	296	293	860	Ferme Dumont Enr., St-Alexandre Kamouraska, QC
DU PETIT LAC CALIMERO HAMINA	VG/TB	MARGOT CALIMERO	8 11	11779	440	3,7	372	3,2	299	275	286	860	Ferme Coubert (1987) senc., Compton, QC
AYR-QUELLE BINGO BARBARA 42	VG/TB	PALMYRA BINGO	5 4	11700	466	4	373	3,2	292	284	283	859	Ferme Ayr-Quelle Enr., Rivière Quelle, QC
BRECKROW POKER PHYLLIS 30Y	G/B	DES CHAMOIS POKER-ET	5 1	9611	548	5,7	321	3,3	252	349	257	858	Breckrow Farm, Goshen, NV
BELLEVEU DU LAC LARO MISTIGRYA	VG/TB	DES CHAMOIS PAT LARO-ET	5 4	11473	464	4	367	3,2	290	285	282	857	Ferme Bellevue du Lac S.E.N.C., Lambton, QC
GUIMOND REALITY XORA	VG/TB	PALMYRA TRI-STAR REALITY	6 1	12472	401	3,2	373	3	319	249	289	857	Ferme Guimond et Fils Eng., Ste-Blainde, QC
SMITHBURN PRADA	GP/BP	DES CHAMOIS POKER-ET	5 9	11840	442	3,7	381	3,2	296	268	289	853	Ferme Peddie Farm SENC, Howick, QC
BALME AYR NORMANDIN NANCY	VG/TB	DUO STAR NORMANDIN	6 11	11462	474	4,1	379	3,3	282	284	283	849	Balme Ayr Farms Ltd., Cobble Hill, BC
BONALOI RISTOURN VILLA	GP/BP	LAGACE RISTOURN	7 5	10502	482	4,6	370	3,5	265	298	285	848	Ferme Bonaloi, St-Valère, QC
LAROC NOR DAISY	EX	DUO STAR NORMANDIN	5 0	10987	439	4	347	3,2	289	280	278	847	Ferme Claude Larocque Inc., Upton, QC
MONT COMI REMINGTON WHY NOT	EX-2	MAPLEBURN REMINGTON-ET	7 1	10556	486	4,6	361	3,4	267	300	278	845	Ferme Mont Comi enr., St-Donat de Rimouski, QC
GLEN ROBERT PREVIEW	EX-2	PALMYRA POKER RIGGINS-ET	5 11	11043	479	4,3	366	3,3	275	290	278	843	Glen Robert Farm Inc., Port Perry, ON
RUISSEAU CLAIR IDYLLE	EX-2	JELYCA OBLIQUE	5 9	11545	470	4,1	375	3,2	282	283	278	843	Ferme Ruisseau Clair Inc., Normandin, QC
DALE VISTA RATTLER KORA	G/B	COVEY-PGA CONN RATTLER	7 2	11025	487	4,4	394	3,6	264	290	286	840	Dale Vista Farms SENC, Brigham, QC
DES VIGNOLAS BETTYANNE	EX	FOREVER SCHOON PRETTY BOY	5 1	10174	501	4,9	352	3,5	257	311	271	839	Ferme Du Murier Inc., St-Edouard, QC
MARBRAE CALIMERO'S MINNA	VG/TB	MARGOT CALIMERO	7 0	11654	477	4,1	352	3	286	286	263	835	Entreprises Marbrae inc., Howick, QC
DU MURIER E MAIL	VG/TB	JELYCA OBLIQUE	5 3	10824	495	4,6	353	3,3	268	302	265	835	Ferme Du Murier Inc., St-Edouard, QC
DES COTEAUX BINGO ZELDA	VG/TB	PALMYRA BINGO	5 3	10638	466	4,4	364	3,4	269	286	280	835	Ferme Normand Brillant et Fils Inc., St-Fabien, QC
<b>Senior 4 Year Old/ 4 ans Sénior</b>													
DES FLEURS REALITY PASSION	EX	PALMYRA TRI-STAR REALITY	4 11	14793	960	6,5	467	3,2	379	596	365	1340	Ferme Saguenayenne Inc., Jonquière, QC
DU PETIT PONT NICHON	GP/BP	DES CHAMOIS POKER-ET	4 10	12587	530	4,2	437	3,5	343	351	361	1055	Ferme Philippe Marcoux Inc., Ste-Marguerite, QC
FAUCHER REALITY ROSE 2	EX	PALMYRA TRI-STAR REALITY	4 11	13648	584	4,3	421	3,1	342	360	321	1023	Ferme Jean-Guy Faucher et Fils Inc., Ste-Marie de Beauce, QC
MAPLEBURN BLOXIE BLUES	VG/TB	HARESFOT BRAZEN	4 6	12291	558	4,5	415	3,4	314	351	322	987	Mapleburn Farms Reg'd, Brownsburg-Chatham, QC
LA SAPINIÈRE FACBYE	VG/TB	DES CHAMOIS POKER-ET	4 9	10846	637	5,9	385	3,5	274	396	296	966	Ferme La Sapinière Ayrshire Inc., Saint-Agapit, QC
FAUCHER BURDETTE PAM	EX	PALMYRA TRI-STAR BURDETTE-ET	4 10	11732	539	4,6	397	3,4	298	333	305	936	Ferme Jean-Guy Faucher et Fils Inc., Ste-Marie de Beauce, QC
PLEIN SOLEIL JADE	VG/TB	MARGOT CALIMERO	4 11	12207	496	4,1	406	3,3	309	306	312	927	Ferme Plein Soleil (2010) inc., St-Clement, QC
MARGOT CHOCOLATE	VG/TB	JELYCA OBLIQUE	4 10	12382	463	3,7	427	3,4	311	288	326	925	Ferme Rioux et Frères Inc., Rivière-du-Loup, QC
DES ERABLES NORMANDIN PHEDRE	GP/BP	DUO STAR NORMANDIN	4 10	11773	459	3,9	388	3,3	312	294	313	919	Ferme J N P Marcotte Inc., Saint-Basile, QC

NOM / NAME	CLASS	SIRE / PÈRE	Age	Milk	Fat	%	Prot	%	BCA/MCR				PROP. / OWNER
									M/L	F/G	P/P	Total	
DU PETIT PONT NORA	GP/BP	PALMYRA TRI-STAR REALITY	4 11	11498	496	4,3	404	3,5	295	308	316	919	Ferme Philippe Marcoux Inc, Ste-Marguerite, QC
LILY BANK OMYRA	GP/BP	PALMYRA TRI-STAR REALITY	4 10	11480	517	4,5	378	3,3	295	321	295	911	Cody J. Park, Lake Francis, MB
KELLCREST GYPSY 2	VG/TB	BLACKADDAR B B KELLOGG	4 10	10979	483	4,4	369	3,4	291	310	298	899	Kelcrest Farms Ltd., Howick, QC
BONALDI POKER GARCETTE	VG/TB	DES CHAMOIS POKER-ET	4 8	10898	487	4,5	362	3,3	291	314	294	899	Ferme Bonaldi, St-Valère, QC
TILECROFT BURDETTE JOELLE 483	GP/BP	PALMYRA TRI-STAR BURDETTE-ET	4 6	11691	448	3,8	392	3,4	299	282	304	885	Tilecroft Farms, Osgoode, ON
SMITHBURN ORIOLE	GP/BP	JELYCA OBLIQUE	4 6	10318	492	4,8	378	3,7	269	311	300	880	Ferme Peddie Farm SENC, Howick, QC
KELLCREST SARTY	GP/BP	DE LA PLAINE PRIME	4 7	11293	458	4,1	374	3,3	288	286	290	864	Kelcrest Farms Ltd., Howick, QC
ISLAND BROOK DISTINCT DESTINY	VG/TB	FAMILY-AF-AYR DISTINCTION	4 6	11268	398	3,5	364	3,2	303	258	298	859	Island Brook Ayrshires, Cookshire, QC
LABRIE JUPITER ZELLO	GP/BP	KILDARE JUPITER-ET	4 6	12081	414	3,4	366	3	311	259	286	856	Paul Labrie, St-Alexandre Kamouraska, QC
BIRGHDALE COUNTESS 164	GP/BP	PALMYRA TRI-STAR REALITY	4 6	10176	481	4,7	318	3,1	274	312	261	847	Birkdale Farm Ltd, Comox, BC
BIRGHDALE NEDRA 147	VG/TB	JELYCA OBLIQUE	4 7	9946	445	4,5	345	3,5	267	289	280	836	Birkdale Farm Ltd, Comox, BC

### Junior 4 Year Old/4 ans Junior

DU PETIT BOIS BURDETTE LULU	VG/TB	PALMYRA TRI-STAR BURDETTE-ET	4 2	13550	600	4,4	440	3,2	353	385	349	1087	JP Daunais, Ferme du Petit Bois, Montréal, QC
DENIS VOLVO SANKA	GP/BP	KAMOURASKA VOLVO	4 0	12634	517	4,1	440	3,5	339	336	358	1033	Ferme Thomas-Louis Denis & Fils Ltée., St-Ubald, QC
VA-BER OBLIQUE BEKAROSE ET	VG/TB	JELYCA OBLIQUE	4 2	11829	508	4,3	372	3,1	324	336	310	970	Ferme Va-Ber Inc, St-Joseph de Beauce, QC
ELEGANCE CALIMERO PLEDGE	EX	MARGOT CALIMERO	4 2	12488	503	4	399	3,2	326	322	317	965	Ferme Elegance, Pierstein & A. Richard, St-Gervais, QC
RONDE DREAMER LOUISIANE	GP/BP	NEXUS DREAMER	4 2	11416	478	4,2	389	3,4	313	317	324	954	Stéphane Rondeau & Kathy Levasseur, Warwick, QC
DU PETIT BOIS POTENTIEL SASSY	GP/BP	D'ALBANEL POTENTIEL	4 4	12704	504	4	384	3	330	319	302	951	Ferme Du Petit Bois Inc., St-Valérien, QC
DE COTE D'OR HOLD BELLE	VG/TB	LAGACE HOLDEM	4 1	12311	463	3,8	401	3,3	325	297	321	943	Ferme Dumont Enr, St-Alexandre Kamouraska, QC
LABRIE ZENICA	GP/BP	NEXUS DREAMER	4 2	12192	474	3,9	385	3,2	324	304	310	938	Paul & Marie-Hélène Labrie et Daniel Nicole, St-Alexandre, QC
MUSQIE OBLIQUE CALE	EX	JELYCA OBLIQUE	4 4	11120	524	4,7	389	3,5	293	334	311	938	Musqie Valley Farms Ltd, Middle Musquodoboit, NS
DES PRAIRIES BETHANY	VG/TB	PALMYRA TRI-STAR BURDETTE-ET	4 1	10804	527	4,9	375	3,5	289	340	305	934	Ferme François Beaudry Inc, Granby, QC
SAMERAY POKER LAUREN	VG/TB	DES CHAMOIS POKER-ET	4 1	11300	515	4,6	366	3,2	302	332	298	932	Ferme Sameray Inc, St-Pascal, QC
SAGUENAYENNE BUD	GP/BP	PALMYRA TRI-STAR BURDETTE-ET	4 1	9800	514	5,2	375	3,8	270	340	313	923	Ferme Saguenayenne Inc., Jonquière, QC
GLEN ROBERT PRETTY	GP/BP	KILDARE REALISTIC	4 1	12374	440	3,6	373	3	331	284	303	918	Robert & Ruth Powell, Port Perry, ON
VA-BER LANDSCAPE BEKKYGIRL	G/B	KELLCREST LANDSCAPE-ET	4 3	10726	496	4,6	379	3,5	284	318	306	908	Ferme Va-Ber Inc, St-Joseph de Beauce, QC
DENIS MARIE BOBINETTE	VG/TB	DENIS BOBINO	4 2	11480	464	4	384	3,3	299	297	305	901	Ferme Thomas-Louis Denis & Fils Ltée., St-Ubald, QC
MUSQIE JEOPARDY CABELLA	VG/TB	LASHBURN JEOPARDY	4 3	11945	467	3,9	367	3,1	310	297	289	896	Musqie Valley Farms Ltd, Middle Musquodoboit, NS
VA-BER POTENTIEL SAMMA	GP/BP	D'ALBANEL POTENTIEL	4 5	11502	468	4,1	361	3,1	299	298	284	881	Ferme Va-Ber Inc, St-Joseph de Beauce, QC
JOUKOLAN LANDSCAPE ELLEN	GP/BP	KELLCREST LANDSCAPE-ET	4 1	11809	413	3,5	369	3,1	313	268	298	879	Ferme Lagacé et Fils, St-Hyacinthe, QC
DES PRAIRIES PARFUM	VG/TB	JELYCA OBLIQUE	4 3	9610	548	5,7	330	3,4	254	351	266	871	Ferme François Beaudry Inc, Granby, QC
ISLAND BROOK LANDSCAPE ROSLYN	VG/TB	KELLCREST LANDSCAPE-ET	4 0	10803	410	3,8	385	3,6	290	266	313	869	Island Brook Ayrshires, Cookshire, QC
DE FRASERVILLE STING	G/B	PALMYRA JERRY BENDIG-ET	4 3	10341	451	4,4	393	3,8	270	285	312	867	Ferme Rioux et Frères Inc, Rivière-du-Loup, QC
DE FRASERVILLE JELLO	VG/TB	NEXUS DREAMER	4 0	11105	421	3,8	360	3,2	298	273	293	864	Ferme Rioux et Frères Inc, Rivière-du-Loup, QC
BRECKROW BURDETTE WINNI 16Z	VG/TB	PALMYRA TRI-STAR BURDETTE-ET	4 2	10213	497	4,9	337	3,3	271	319	272	862	Breckrow Farm, Goshen, NS
CREEK HOME DREAMER SHEILA	VG/TB	NEXUS DREAMER	4 0	10251	432	4,2	339	3,3	284	288	285	857	Henry A. Helder, Salisbury West, NB
COCK ROND REALISTIC GLORIO	VG/TB	KILDARE REALISTIC	4 1	11314	404	3,6	356	3,1	302	261	289	852	Ferme Coqueron inc., St-Odilon, QC
VALAYRE NORMANDIN MACHA	G/B	DUO STAR NORMANDIN	4 0	10162	449	4,4	350	3,4	273	292	285	850	Ferme Valayre Inc., St-Valère, QC
BON ACCUEIL MAGNAT RENATE	F/P	HAUTPRE MAGNAT	4 4	9787	455	4,6	343	3,5	266	297	283	846	Ferme Bon Accueil, St-Damien de Buckland, QC
REPUBLIQUE ZOMA	EX	LA SAPINIERE DINALISTAR	4 2	10690	406	3,8	338	3,2	293	269	282	844	Mario Lavoie & Fils, St-Basile, NB
MARBRAE POKER'S ADELAIDE	VG/TB	DES CHAMOIS POKER-ET	4 4	10585	461	4,4	350	3,3	273	292	276	841	Entreprises Marbrae inc, Howick, QC

### Senior 3 Year Old/3 ans Sénior

SAGUENAYENNE BOXIE	N/C	GLEN MALCOLM VISA	3 9	11435	583	5,1	401	3,5	312	384	334	1030	Ferme Saguenayenne Inc., Jonquière, QC
FOREVER SCHOON ESSENCE	VG/TB	PALMYRA TRI-STAR BURDETTE-ET	3 8	11319	439	3,9	419	3,7	320	299	361	980	Forever Schoon Farm, Vernon Bridge, PE
MARBRAE DREAMER'S POPPER	VG/TB	NEXUS DREAMER	3 11	11614	548	4,7	375	3,2	308	356	302	966	Entreprises Marbrae inc, Howick, QC
KAMOURASKA DREAMER AMANDOU	GP/BP	NEXUS DREAMER	3 9	11612	512	4,4	361	3,1	317	337	301	955	Ferme Kamouraska 2000 Inc, Kamouraska, QC
MAPLEBURN BELLA BABY DOLL	G/B	MAPLEBURN REMINGTON-ET	3 9	12138	457	3,8	398	3,3	326	301	324	951	Mapleburn Farms Reg'd, Brownburg-Chatham, QC
PLEIN SOLEIL HOLDEM JOCYA	VG/TB	LAGACE HOLDEM	3 11	10878	488	4,5	377	3,5	303	328	319	950	Ferme Plein Soleil (2010) inc., St-Clément, QC
CLERIGUY TESSY	GP/BP	LABRIE THOR	3 8	11028	466	4,2	366	3,3	312	317	316	945	Ferme J.C. Leclerc Inc., Lotbinière, QC
MARBRAE OBLIQUE'S PEMBROKE	VG/TB	JELYCA OBLIQUE	3 11	11345	486	4,3	383	3,4	306	316	314	936	Julie et Mario Lacerte, Yamachiche, QC
BELLEVUE DU LAC SINBAD JESSY	GP/BP	RONICK SIMBAD	3 6	10999	450	4,1	368	3,3	303	300	309	912	Ferme Bellevue du Lac S.E.N.C., Lambton, QC
CYN LORR HONOUR	VG/TB	GLENGARRY SELWOOD FUTURE	3 6	10745	432	4	348	3,2	308	298	303	909	Cynthia & Bernard Daoust, Finch, ON
PARE JULIANO BASILLIC	GP/BP	KILDARE JULIANO	3 6	11108	483	4,3	338	3	304	322	282	908	Ferme Laitière Paré Inc., St-Jacques de Leeds, QC
LAROC JULIANO FLEECY	GP/BP	KILDARE JULIANO	3 9	11078	495	4,5	345	3,1	299	324	283	906	Ferme Claude Larocque Inc, Upton, QC
PLEIN SOLEIL RIESLING NALA	VG/TB	KELLCREST RIESLING	3 11	10779	448	4,2	385	3,6	291	291	316	898	Ferme Plein Soleil (2010) inc., St-Clément, QC
PARE DREAMER DELICIEUSE	GP/BP	NEXUS DREAMER	3 10	10965	483	4,4	356	3,2	294	313	290	897	Ferme Laitière Paré Inc., St-Jacques de Leeds, QC
KELLCREST TIFFY	VG/TB	RONICK SIMBAD	3 7	10526	428	4,1	372	3,5	291	285	313	889	Kelcrest Farms Ltd., Howick, QC
COCK ROND LAND IZAB	VG/TB	KELLCREST LANDSCAPE-ET	3 7	10805	422	3,9	370	3,4	296	279	308	883	Ferme Coqueron inc., St-Odilon, QC
SAGUENAYENNE SYL	N/C	KILDARE JUPITER-ET	3 11	10453	440	4,2	372	3,6	282	286	305	873	Ferme Saguenayenne Inc., Jonquière, QC
TILECROFT BURDETTE ELISHA 510	GP/BP	PALMYRA TRI-STAR BURDETTE-ET	3 8	10293	432	4,2	364	3,5	283	286	303	872	Tilecroft Farms, Osgoode, ON
DU PETIT LAC FACILITY COCOON	GP/BP	LA SAPINIERE FACILITY	3 6	10601	441	4,2	343	3,2	291	294	286	871	Ferme Coubert (1987) snc, Compton, QC
LILI BANK TESHA 2	GP/BP	PALMYRA TRI-STAR BURDETTE-ET	3 6	10702	420	3,9	332	3,1	298	282	281	861	Cody J. Park, Lake Francis, MB
DU BOIS BRULE NORMANDIN UMA	GP/BP	DUO STAR NORMANDIN	3 9	9688	394	4,1	338	3,5	281	276	296	853	Ferme Du Bois Brulé Inc, Rimouski, QC
NEXUS DREAMER BELLE	GP/BP	NEXUS DREAMER	3 6	10372	406	3,9	345	3,3	289	272	292	853	Ferme Nexus snc, Ange-Gardien, QC
BELLEVUE DU LAC THOR MAYA	GP/BP	LABRIE THOR	3 7	9635	433	4,5	304	3,2	275	297	264	836	Ferme Bellevue du Lac S.E.N.C., Lambton, QC

### Junior 3 Year Old/3 ans Junior

DU BOSQUET EIFFEL NICOTTA	VG/TB	FOREVER SCHOON EIFFEL	3 2	11720	558	4,8	410	3,5	333	382	353	1068	Ferme Caron et Fils Inc, St-Roch des Auhaies, QC
SOUS L'OMBRE PREDATOR PRISKA	VG/TB	FOREVER SCHOON PREDATOR	3 1	12110	464	3,8	433	3,6	351	322	380	1053	Ferme Spani et Fils Inc., Granby, QC
DENIS GEORGE JOKE	VG/TB	BLACKADDAR GEORGE	3 3	12466	496	4	400	3,2	355	340	348	1043	Ferme Thomas-Louis Denis & Fils Ltée., St-Ubald, QC
DENIS DREAMER BONBON	G/B	NEXUS DREAMER	3 0	11709	447	3,8	404	3,5	352	322	367	1041	Ferme Thomas-Louis Denis & Fils Ltée., St-Ubald, QC
LAROC BURDETTE MYLLA	VG/TB	PALMYRA TRI-STAR BURDETTE-ET	3 3	12085	506	4,2	394	3,3	339	344	337	1020	Ferme Claude Larocque Inc, Upton, QC
MARILIE ROCKSTAR ALARME	N/C	KAMOURASKA ROCKSTAR	3 0	11895	482	4,1	385	3,2	343	337	337	1017	Julie et Mario Lacerte, Yamachiche, QC
LABRIE ALTIMA	GP/BP	RONICK SIMBAD	3 3	10944	477	4,4	352	3,2	312	327	306	945	Paul & Marie-Hélène Labrie et Daniel Nicole, St-Alexandre, QC
DUCRAN ROCK'S BEVERLY	GP/BP	KAMOURASKA ROCKSTAR	3 0	10770	445	4,1	364	3,4	310	311	319	940	Sylvain Martel, St-Prime, QC
DU MURIER DESTINY	VG/TB	FOREVER SCHOON PREDATOR	3 2	9683	523	5,4	342	3,5	274	361	295	930	Ferme Du Murier Inc, St-Edouard, QC
PLEIN SOLEIL DREAMER MARLY	GP/BP	NEXUS DREAMER	3 0	10850	402	3,7	372	3,4	314	279	326	919	Ferme Plein Soleil (2010) inc., St-Clément, QC
DENIS PING BIANCA	VG/TB	DE LA PLAINE MEGATRON	3 1	10025	443	4,4	355	3,5	290	308	311	909	Ferme Thomas-Louis Denis & Fils Ltée., St-Ubald, QC
LA SEIGNEURIE LANDSCAPE ADRENALINE 64	G/B	KELLCREST LANDSCAPE-ET	3 3	10259	458	4,5	361	3,5	288	312	309	909	Ferme Robichaud + Fils (2002) Inc, St-Damase de Matapédia, QC
TURCOVAL KANSAS TICOEUR	GP/BP	HAUTPRE KANSAS	3 5	10396	483	4,6	350	3,4	287	326	294	907	Ferme Marc A Turcotte Inc, Val Brilliant, QC
SHADYLANE BOBBIE 2	GP/BP	DU PETIT BOIS BECKHAM	3 5	10696	437	4,1	376	3,5	2				



NOM / NAME	CLASS	SIRE / PÈRE	Age	Milk	Fat	%	Prot	%	BCA/MCR				PROP. / OWNER
				Lait	Gras				M/L	F/G	P/P	Total	
PLEIN SOLEIL ROCKSTAR HESKA	GP/BP	KAMOURASKA ROCKSTAR	3 2	10816	411	3,8	360	3,3	306	283	310	899	Ferme Plein Soleil (2010) inc., St-Clément, QC
SIMAL ROCKSTAR TETRA	GP/BP	KAMOURASKA ROCKSTAR	3 1	10457	430	4,1	344	3,3	299	299	299	897	Ferme Simal inc., Princeville, QC
LILY BANK TEGAN	GP/BP	DUO STAR NORMANDIN	3 2	10365	446	4,3	342	3,3	295	305	295	895	Larry J Park, Lake Francis, MB
PLEIN SOLEIL SIMBAD HELLY	GP/BP	RONICK SIMBAD	3 0	9957	437	4,4	344	3,5	287	306	302	895	Ferme Plein Soleil (2010) inc., St-Clément, QC
MARBRAE SIMBAD'S KLASSY	VG/TB	RONICK SIMBAD	3 4	10417	451	4,3	349	3,4	291	305	296	892	Entreprises Marbrae inc, Howick, QC
CEREALE EIFFEL MAGGIE	VG/TB	FOREVER SCHOON EIFFEL	3 1	10310	416	4	352	3,4	296	287	306	889	Dany Blanchette, Chicoutimi, QC
RED ZONE TSAR ADELE	G/B	COCK ROND TSAR	3 0	10439	395	3,8	345	3,3	305	278	305	888	Marie-Hélène Labrie & Daniel Nicole, St-Alexandre, QC
PHINNEYVAL WARNER NIA	GP/BP	DES COTEAUX WARNER	3 0	9277	420	4,5	335	3,6	279	277	324	880	Phinneyval Farms, Bridgetown, NS
VA-BER OBLIQUE NANA	GP/BP	JELYCA OBLIQUE	3 1	10128	404	4	328	3,2	302	289	295	886	Ferme Va-Ber Inc, St-Joseph de Beauce, QC
DES RASADES ROCKSTAR AIMER	GP/BP	KAMOURASKA ROCKSTAR	3 0	10041	423	4,2	340	3,4	290	294	298	882	Ferme des Rasades Inc, Trois-Pistoles, QC
LABRIE LANDSCAPE ADELINE	G/B	KELLCREST LANDSCAPE-ET	3 3	9907	407	4,1	379	3,8	279	277	324	880	Paul Labrie, St-Alexandre Kamouraska, QC
KELLCREST MYSTERY	G/B	WROUGHTON LORD WINSTON	3 5	10422	439	4,2	349	3,3	289	295	293	877	Ferme Peddie Farm SENC, Howick, QC
COCK ROND REALITY DORITOS	GP/BP	PALMYRA TRI-STAR REALITY	3 2	9498	418	4,4	314	3,3	281	296	283	860	Ferme Coqueron inc., St-odilon, QC
BERGEVIN NEWTON	GP/BP	PALMYRA TRI-STAR BURDETTE-ET	3 0	10452	380	3,6	334	3,2	302	264	293	859	Ferme Guy et Johanne Bergevin Enr., Howick, QC
LA SAPINIÈRE FACYBEL	VG/TB	PALMYRA TRI-STAR REALITY	3 5	9724	454	4,7	334	3,4	269	307	281	857	Ferme La Sapinière Ayrshire Inc., Saint-Agapit, QC
MARCHBANK EBAY MEAGAN	GP/BP	FOREVER SCHOON EBAY	3 3	10452	350	3,3	367	3,5	298	240	319	857	Douglas W. Paul, Cryslar, ON
DE FRASERVILLE SHELBY	G/B	LAROC OREO	3 1	9994	403	4	334	3,3	287	278	290	855	Ferme Robichaud + Fils (2002) Inc, St-Damase de Matapedia, QC
LABRIE ROCKSTAR AUDI	GP/BP	KAMOURASKA ROCKSTAR	3 2	10134	379	3,7	349	3,4	291	261	303	855	Marie-Hélène Labrie & Daniel Nicole, St-Alexandre, QC
DU PATRIMOINE MANDARIN ALANY	GP/BP	KAMOURASKA MANDARIN	3 3	10035	426	4,2	328	3,3	283	290	281	854	Paul Labrie, St-Alexandre Kamouraska, QC
ST CLEMENT DREAMER LUCE	VG/TB	NEXUS DREAMER	3 1	9446	444	4,7	319	3,4	271	306	277	854	Ferme St Clement enr., Beauharnois, QC
DU PETIT LAC POKER JELLYBEAN	GP/BP	DES CHAMOIS POKER-ET	3 3	9620	423	4,4	331	3,4	274	290	288	852	Ferme Coubert (1987) senc, Compton, QC
ISLAND BROOK LANDSCAPE XRAY	GP/BP	KELLCREST LANDSCAPE-ET	3 3	9119	416	4,2	332	3,3	278	283	284	845	Island Brook Ayrshires, Cookshire, QC
LABRIE ANITA	GP/BP	PALMYRA TRI-STAR BURDETTE-ET	3 2	9123	421	4,6	335	3,7	262	291	291	844	Paul & Marie-Hélène Labrie et Daniel Nicole, St-Alexandre, QC
COCK ROND BIG BROTHER O-CARRE	VG/TB	COCK ROND BIG BROTHER	3 3	9245	455	4,9	322	3,5	259	309	275	843	Ferme Coqueron inc., St-odilon, QC
DU BOSQUET ARMANI DUNNIE	GP/BP	DUO STAR ARMANI	3 0	9557	391	4,1	333	3,5	276	271	292	839	Ferme Caron et Fils Inc, St-Roch des Aulnaies, QC
ISLAND BROOK LANDSCAPE ROBYN	GP/BP	KELLCREST LANDSCAPE-ET	3 0	9952	377	3,8	327	3,3	287	264	287	838	Island Brook Ayrshires, Cookshire, QC
DES CRETES ANXIOUCE	VG/TB	LAROC OREO	3 0	9678	384	4	318	3,3	283	271	281	835	Ferme des Crêtes (SENC), St-Agapit, QC

### Senior 2 Year Old/2 ans Sénior

LAROC OREO MERLIE	GP/BP	LAROC OREO	2 10	11234	538	4,8	394	3,5	334	384	355	1073	Ferme Claude Larocque Inc, Upton, QC
DE COTE D'OR ALLSET BLOUSE	G/B	SELWOOD ALLSET	2 10	11111	441	4	382	3,4	326	313	341	980	Ferme Dumont Enr, St-Alexandre Kamouraska, QC
SABLIERE OBLIQUE ARCY	GP/BP	JELYCA OBLIQUE	2 11	11008	458	4,2	377	3,4	321	323	334	978	Ferme Sablière 2007 Inc, St-Rosaire, QC
LADY IN RED ROCKSTAR ELEGANZA	VG/TB	KAMOURASKA ROCKSTAR	2 11	10700	429	4	367	3,4	315	304	328	947	Ferme Lady In Red Ayrshire inc., Issoudun, QC
DU PETIT PONT WINNIE	VG/TB	KAMOURASKA ROCKSTAR	2 8	8583	427	5	332	3,9	277	331	325	933	Ferme Philippe Marcoux Inc, Ste-Marguerite, QC
VA-BER OBLIQUE LOULYA	GP/BP	JELYCA OBLIQUE	2 7	9408	453	4,8	312	3,3	286	331	289	906	Ferme Va-Ber Inc, St-Joseph de Beauce, QC
COCK ROND ARMANI FEVER'S	VG/TB	DUO STAR ARMANI	2 11	10637	440	4,1	321	3	311	310	284	905	Ferme Coqueron inc., St-odilon, QC
DU BOSQUET OBLIQUE ESPOIRE	GP/BP	JELYCA OBLIQUE	2 11	10275	406	4	354	3,4	300	286	313	899	Ferme Caron et Fils Inc, St-Roch des Aulnaies, QC
BRIXHAM ROCKSTAR MARSHMALLOW	GP/BP	KAMOURASKA ROCKSTAR	2 6	9581	399	4,2	325	3,4	294	296	304	894	Julie et Mario Lacerte, Yamachiche, QC
PHINNEYVAL BIG LILLIE	GP/BP	COCK ROND BIG BROTHER	2 9	9520	457	4,8	312	3,3	284	326	284	894	Phinneyval Farms, Bridgetown, NS
SHADYLANE PENNY	GP/BP	SHADYLANE ROGER	2 7	9110	436	4,8	312	3,4	280	321	292	893	Schoeni Bros, Russell, ON
SHADYLANE PENNYLESS	GP/BP	DES FLEURS PERFECT	2 6	9609	386	4	332	3,5	295	286	310	891	Schoeni Bros, Russell, ON
DES RASADES ROCK BRENDANA	GP/BP	KAMOURASKA ROCKSTAR	2 8	8764	427	4,9	334	3,8	264	309	306	879	Ferme des Rasades Inc, Trois-Pistoles, QC
SAGUENAYENNE EUGENIE	G/B	PALMYRA REALITY BRAZIL	2 8	8852	387	4,4	317	3,6	276	289	299	864	Ferme Saguenayenne Inc., Jonquière, QC
MARBRAE PERFECT'S MAPLE	G/B	DES FLEURS PERFECT	2 7	8970	404	4,5	308	3,4	273	295	285	853	Julie et Mario Lacerte, Yamachiche, QC
PLEIN SOLEIL JUKEBOX JORANE	VG/TB	LABRIE JUKEBOX	2 10	9622	395	4,1	323	3,4	284	280	288	852	Ferme Plein Soleil (2010) inc., St-Clément, QC
CLERC GUY CLAMA	GP/BP	DUO STAR ARMANI	2 10	9387	364	3,9	322	3,4	287	266	298	851	Ferme J.C. Leclerc Inc., Lotbinière, QC
MARBRAE OBLIQUE'S MADONNA	VG/TB	JELYCA OBLIQUE	2 6	9033	372	4,1	287	3,2	287	284	279	850	Entreprises Marbrae inc, Howick, QC
ST CLEMENT LUCKA PALMA	GP/BP	ST CLEMENT REALITY LUCKA	2 7	8870	405	4,6	306	3,4	270	296	283	849	Ferme St Clement enr., Beauharnois, QC
PLEIN SOLEIL JUKEBOX SANZA	G/B	LABRIE JUKEBOX	2 10	10035	365	3,6	326	3,2	296	259	291	846	Ferme Plein Soleil (2010) inc., St-Clément, QC
PIE X LANDSCAPE TOURNIVY	G/B	KELLCREST LANDSCAPE-ET	2 11	9396	400	4,3	322	3,4	274	282	285	841	Ferme Des Saules De Rimouski Inc., Rimouski, QC
BRECKROW PEDRO BEAUTY 2B	GP/BP	BLIND BUCK VALLEY POKERS PEDRO	2 7	8753	376	4,3	292	3,3	276	285	278	839	Breckrow Farm, Goshen, NS
TERRACE BANK ORIANA	GP/BP	TERRACE BANK FREE BEER	2 7	9284	347	3,7	295	3,2	292	263	281	836	Terrace Bank Farms Inc, Howick, QC

### Junior 2 Year Old/2 ans Junior

DES FLEURS ROCKSTAR PAISIBLE	VG/TB	KAMOURASKA ROCKSTAR	2 4	11724	657	5,6	411	3,5	370	498	395	1263	Ferme Saguenayenne Inc., Jonquière, QC
LABRIE BELLA	N/C	JELYCA OBLIQUE	2 0	10808	546	5,1	346	3,2	360	433	349	1142	Paul & Marie-Hélène Labrie et Daniel Nicole, St-Alexandre, QC
KELLCREST MEMORY	VG/TB	DES FLEURS PERFECT	2 3	10533	414	3,9	363	3,4	347	326	363	1036	Kelcrest Farms Ltd., Howick, QC
CHALUKA RADAR BRINDILLE	GP/BP	KAMOURASKA RADAR	2 0	10533	402	3,8	349	3,3	351	319	353	1023	Ferme Charest (2001) INC, St-Alexandre de Kamouraska, QC
COCK ROND ROCKSTAR ELECTRON	VG/TB	KAMOURASKA ROCKSTAR	2 0	9216	406	4,4	329	3,6	315	333	343	991	Ferme Coqueron inc., St-odilon, QC
JALIE DECAF JOLIE	VG/TB	KAMOURASKA DECAF	2 0	8959	380	4,2	301	3,4	320	325	327	972	Ferme Jalie, Ste-Elisabeth, QC
LA SAPINIÈRE INTENSER	VG/TB	LESSARD JUMPER	2 1	9487	414	4,4	330	3,5	314	326	330	970	Ferme La Sapinière Ayrshire Inc., Saint-Agapit, QC
LABRIE BELINDA	VG/TB	D'ALBANEL JURASSIC	2 3	9856	406	4,1	347	3,5	317	312	340	969	Paul & Marie-Hélène Labrie et Daniel Nicole, St-Alexandre, QC
DENIA NORMANDIN NORMANDE	G/B	DUO STAR NORMANDIN	2 2	9560	398	4,2	322	3,4	319	318	325	962	Ferme Jean Gauthier & Fils SENC, Yamachiche, QC
COCK ROND JUMPER COUGER'S	VG/TB	LESSARD JUMPER	2 0	8758	433	4,9	299	3,4	294	346	305	945	Ferme Coqueron inc., St-odilon, QC
DES MESANGES ROCKSTAR AMICALE	VG/TB	KAMOURASKA ROCKSTAR	2 1	9695	395	4,1	314	3,2	320	311	314	945	Ferme des Mélanges Eng, Normandin, QC
ST CLEMENT ROCKSTAR ATHENA	N/C	KAMOURASKA ROCKSTAR	2 0	9167	372	4,1	310	3,4	314	305	323	942	Ferme Latière Mercier Inc, Saint-Roch-Ouest, QC
KAMOURASKA BRAELYN	VG/TB	DES FLEURS PATRIOTE	2 0	8612	410	4,8	310	3,6	289	328	316	933	Ferme Kamouraska 2000 Inc, Kamouraska, QC
DU MURIER PHILIPINE	GP/BP	KELLCREST MAGNETIC	2 3	8910	428	4,8	320	3,6	285	327	311	923	Ferme Du Murier Inc, St-Edouard, QC
DANS LE VENT DECAF BEAUTE	GP/BP	KAMOURASKA DECAF	2 3	9417	382	4,1	325	3,5	303	294	319	916	Réjean Pilon, St-Cuthbert, QC
DES PRAIRIES PENTENE 2	VG/TB	KELLCREST LANDSCAPE-ET	2 0	9118	373	4,1	303	3,3	306	298	309	913	Ferme François Beaudry Inc, Granby, QC
MARILIE ROCKSTAR ARVIDA	GP/BP	KAMOURASKA ROCKSTAR	2 1	8437	382	4,5	308	3,7	285	308	318	911	Julie et Mario Lacerte, Yamachiche, QC
DES ERABLES MARLOW CORABEL	GP/BP	D'ALBANEL MARLOW	2 2	9298	391	4,2	308	3,3	302	303	305	910	Ferme J N P Marcotte Inc., Saint-Basile, QC
LAROC JUMPER FIONA	VG/TB	LESSARD JUMPER	2 1	8856	341	3,5	316	3,2	326	268	316	910	Ferme Claude Larocque Inc, Upton, QC
IRVINE'S WATTS BANE	GP/BP	DES COTEAUX WATTS	2 0	9191	339	3,7	304	3,3	315	278	317	910	Irvine Farm Ltd, Vegreville, AB
CREEK HOME BURDETTE SUZANNE	GP/BP	PALMYRA TRI-STAR BURDETTE-ET	2 1	9001	382	4,2	313	3,5	296	300	313	909	Henry A. Helder, Salisbury West, NB
ST CLEMENT DREAMER KISS	GP/BP	NEXUS DREAMER	2 1	8830	396	4,5	302	3,4	292	312	302	906	Ferme St Clement enr., Beauharnois, QC
GUIMOND MADRID BROUE	GP/BP	KILDARE MADRID	2 2	9334	368	3,9	322	3,4	302	285	316	903	Ferme Guimond et Fils Eng, Ste-Blaindine, QC
HEMGI BURDETTE LADY GAGA	GP/BP	PALMYRA TRI-STAR BURDETTE-ET	2 2	9051	365	4	303	3,3	302	292	306	900	Ferme G. L. Henderson enr., Saint-Chrysostome, QC
DENIS DREAMER CANDY	GP/BP	NEXUS DREAMER	2 3	8881	410	4,6	311	3,5	284	313	302	899	Ferme Thomas-Louis Denis & Fils Ltée., St-Ubald, QC
VA-BER PERFECT CRUNCH	GP/BP	DES FLEURS PERFECT	2 1	9367	384	4,1	283	3	310	302	283	895	Ferme Va-Ber Inc, St-Joseph de Beauce, QC
SABLIERE DINAKNO LUNE	GP/BP	LA SAPINIÈRE DINAKNO	2 3	8906	377	4,2	304	3,4	293	297	304	894	Ferme Sablière 2007 Inc, St-Rosaire, QC
ST CLEMENT DREAMER K	VG/TB	NEXUS DREAMER	2 2	8666	421	4,9	284	3,3	282	329	281	892	Ferme St Clement enr., Beauharnois, QC
LILY BANK ONYX	GP/BP	KAMOURASKA ROCKSTAR	2 0	8172	388	4,7	281	3,4	280	318	293	891	Larry J Park, Lake Francis, MB
LABRIE BECCA	VG/TB	KAMOURASKA VOLVO	2 3	8185	394	4,8	311	3,8	269	310	311	890	Paul & Marie-Hélène Labrie et Daniel Nicole, St-Alexandre, QC
DES CRETES BIOCUE	VG/TB	PALMYRA TRI-STAR BURDETTE-ET	2 0	8698	351	4	290	3,3	298	288	302	888	Julie et Mario Lacerte, Yamachiche, QC
DU BOSQUET TRANSAT TABELINE360	GP/BP	DUO STAR TRANSAT	2 0	9329	345	3,7	299	3,2	311	274	302	887	Ferme Caron et Fils Inc, St-Roch des Aulnaies, QC
LAROC OBLIQUE ATHENA	GP/BP	JELYCA OBLIQUE	2 2	8813	395	4,5	295	3,3	286	306	292	884	Ferme Claude Larocque Inc, Upton, QC

NOM / NAME	CLASS	SIRE / PÈRE	Age	Milk	Fat	%	Prot	%	BCA/MCR				PROP. / OWNER
									M/L	F/G	P/P	Total	
FOREVER SCHOON PALMARIA	VG/TB	DES FLEURS PERFECT	2 5	9598	395	4,1	306	3,2	299	295	289	883	Forever Schoon Farm, Vernon Bridge, PE
DES PRAIRIES GERMAINE	VG/TB	DES FLEURS PERFECT	2 1	8578	367	4,3	310	3,6	283	289	310	882	Ferme François Beaudry Inc, Granby, QC
DE FRASERVILLE SMUSH	GP/BP	DES FLEURS PERFECT	2 2	8853	376	4,2	306	3,5	286	291	300	877	Ferme Rioux et Frères Inc, Rivière-du-Loup, QC
VA-BER ROCKSTAR DORA	GP/BP	KAMOURASKA ROCKSTAR	2 2	8147	426	5,2	285	3,5	264	300	282	876	Ferme Va-Ber Inc, St-Joseph de Beauce, QC
DU PATRIMOINE WATTS BIJOU	G/B	DES COTEAUX WATTS	2 1	8645	369	4,3	301	3,5	284	290	301	875	Paul Labrie, St-Alexandre Kamouraska, QC
MARILIE ROCKSTAR ANKARA	GP/BP	KAMOURASKA ROCKSTAR	2 2	8208	368	4,5	300	3,7	274	294	303	871	Julie et Mario Lacerte, Yamachiche, QC
KELLCREST FROSTBITTE	GP/BP	PALMYRA TRI-STAR REALITY	2 2	9461	347	3,7	300	3,2	306	269	294	869	Kellcrest Farms Ltd., Howick, QC
NOLANDA ACRES MAGNUM DEE DEE 385	GP/BP	TERRACE BANK MAGNUM	2 4	9511	378	4	293	3,1	300	286	282	868	Scott Jermy, Hawkestone, ON
DES MÉSANGES EFFEL ARAMI	G/B	FOREVER SCHOON EIFFEL	2 0	8611	366	4,3	284	3,3	288	290	287	865	Ferme des Mélanges Eng, Normandin, QC
KAMOURASKA BRITNEY	G/B	DES FLEURS PATRIOTE	2 2	8960	368	4,1	295	3,3	290	285	289	864	Ferme Kamouraska 2000 Inc, Kamouraska, QC
DU PETIT LAC SIMBAD MOOFIE	VG/TB	RONICK SIMBAD	2 2	7767	377	4,9	268	3,5	269	312	282	863	Ferme Coubert (1987) senc, Compton, QC
DU PETIT LAC PURITY HANOUSKA	GP/BP	DES PRAIRIES PURITY	2 3	9079	361	4	297	3,3	292	278	291	861	Ferme Coubert (1987) senc, Compton, QC
MARILIE ROCKSTAR LOL	GP/BP	KAMOURASKA ROCKSTAR	2 1	8277	357	4,3	304	3,7	274	281	304	859	Julie et Mario Lacerte, Yamachiche, QC
FAUCHER IS KAMIKAZE	GP/BP	FAUCHER ISLANDER	2 2	8154	374	4,6	297	3,6	267	295	297	859	Ferme Jean-Guy Faucher et Fils Inc, Ste-Marie de Beauce, QC
MARILIE MARLOW LIPS	GP/BP	D'ALBANEL MARLOW	2 2	8376	369	4,2	306	3,5	279	282	297	858	Julie et Mario Lacerte, Yamachiche, QC
MARBRÆ ROCKSTAR S PAPIKA	GP/BP	KAMOURASKA ROCKSTAR	2 2	8912	327	3,7	295	3,3	297	262	298	857	Julie et Mario Lacerte, Yamachiche, QC
MISTY MEADOWS LACTED MAGIC	F/P	KAMOURASKA LACTEO	2 4	9348	337	3,6	316	3,4	297	255	304	856	Adam Lancaster, North Lancaster, ON
SABLIÈRE EXTRA CAFE	G/B	FOREVER SCHOON EXTRA	2 4	9008	371	4,1	300	3,3	286	281	288	855	Ferme Sablière 2007 Inc., St-Rosaire, QC
LOMBARD DALE PRE PERDITA	G/B	FOREVER SCHOON PREDATOR	2 2	8386	387	4,6	286	3,4	272	300	283	855	Lombard Dale Farm, Lombardy, ON
RUISSEAU CLAIR ARMANI WHISTIE	GP/BP	DUO STAR ARMANI	2 2	8681	380	4,4	277	3,2	283	297	274	854	Ferme Ruisseau Clair Inc, Normandin, QC
MARCHBANK PERFECT BUNNY 6B	GP/BP	DES FLEURS PERFECT	2 5	9260	363	3,9	310	3,3	288	273	292	853	Douglas W. Paul, Crysler, ON
VA-BER DECAF MISFIAT	G/B	KAMOURASKA DECAF	2 1	8139	353	4,3	284	3,5	275	285	293	853	Ferme Va-Ber Inc, St-Joseph de Beauce, QC
MARCHBANK BURDETTE DALLAS 15B	GP/BP	PALMYRA TRI-STAR BURDETTE-ET	2 1	8432	355	4,2	273	3,2	285	286	281	852	Douglas W. Paul, Crysler, ON
DENIS PERFECT JAVA	GP/BP	DES FLEURS PERFECT	2 2	8780	342	3,9	301	3,4	286	267	298	851	Ferme Thomas-Louis Denis & Fils Ltée., St-Ubald, QC
LILY BANK MOLLY	GP/BP	PALMYRA TRI-STAR REALITY	2 1	8894	359	4	275	3,1	293	283	275	851	Larry J Park, Lake Francis, MB
PIERRE BLEU BARBARA	GP/BP	COCK ROND NABU	2 0	8615	352	4,1	279	3,2	287	279	282	848	Ferme Pierre Bleu Enr., St-Agapit, QC
DENIS BURDETTE LEONI	VG/TB	PALMYRA TRI-STAR BURDETTE-ET	2 5	8374	382	4,6	311	3,7	263	287	296	846	Ferme Thomas-Louis Denis & Fils Ltée., St-Ubald, QC
DU BOSQUET ROCKSTAR NESS351	GP/BP	KAMOURASKA ROCKSTAR	2 2	8512	351	4,1	301	3,5	276	272	298	846	Ferme Caron et Fils Inc., St-Roch des Aulnais, QC
DU CRAN PURITY SAMMY	GP/BP	DES PRAIRIES PURITY	2 2	8551	346	4	281	3,3	285	277	284	846	Sylvain Martel, St-Prime, QC
BONALDI MADRID MIGNONNE	GP/BP	KILDARE MADRID	2 1	8363	347	4,1	298	3,6	275	273	298	846	Ferme Bonaldi, St-Valère, QC
DES PRAIRIES TIA-MARIA	GP/BP	DES FLEURS PERFECT	2 1	7571	401	5,3	280	3,7	250	316	280	846	Ferme François Beaudry Inc, Granby, QC
PARE JUMPER CLAVIE	GP/BP	LESSARD JUMPER	2 0	8276	345	4,2	292	3,5	276	274	295	845	Ferme Laitière Paré Inc., St-Jacques de Leeds, QC
DES ERABLES BINGO OTTAVIE	GP/BP	PALMYRA BINGO	2 1	7976	364	4,6	296	3,7	262	287	296	845	Ferme J N P Marcotte Inc., Saint-Basile, QC
DU PETIT LAC PERFECT FANELLE	GP/BP	DES FLEURS PERFECT	2 4	8820	384	4,4	287	3,3	278	291	274	843	Ferme Coubert (1987) senc, Compton, QC
SHADYLANE FÖRSÖME	G/B	R FACET	2 3	8248	377	4,6	301	3,6	263	288	292	843	Schoeni Bros, Russell, ON
SOUS L'OMBRE HOLDEM HANNA	G/B	LACAGE HOLDEM	2 0	8510	358	4,2	272	3,2	284	284	275	843	Ferme Spani et Fils Inc., Granby, QC
ST CLEMENT DREAMER KIM	G/B	NEXUS DREAMER	2 3	8566	373	4,4	292	3,4	273	285	283	841	Ferme St Clément enr., Beauharnois, QC
MARBRÆ ROCKSTAR S AVON	VG/TB	KAMOURASKA ROCKSTAR	2 2	8157	365	4,5	274	3,4	272	292	277	841	Entreprises Marbrae inc, Howick, QC
DENIS WINGUNT BRIGITTE	GP/BP	HAYNES-FARM WINGUNT	2 1	7931	376	4,7	283	3,6	261	296	283	840	Ferme Thomas-Louis Denis & Fils Ltée., St-Ubald, QC
CHALUKA WATT BELLE	GP/BP	DES COTEAUX WATTS	2 1	8569	358	4,2	274	3,2	281	282	274	837	Ferme Charest (2001) INC., St-Alexandre de Kamouraska, QC
KELLCREST DAISY	GP/BP	DES FLEURS PERFECT	2 4	8380	364	4,3	281	3,4	273	284	278	835	Kellcrest Farms Ltd., Howick, QC

### Senior Yearling/1 an Sénior

LILY BANK ZULU	GP/BP	MONT COMI SHOCKWAVE	1 11	9728	412	4,2	300	3,1	330	332	309	971	Larry J Park, Lake Francis, MB
VALAYRE JUMPER ZELDA	GP/BP	LESSARD JUMPER	1 10	9627	376	3,9	296	3,1	331	308	308	947	Ferme Valayre Inc., St-Valère, QC
MARDEL MIAJUMPA 6	GP/BP	LESSARD JUMPER	1 11	8666	403	4,7	315	3,6	294	325	325	944	Ferme Mardel Senc, St-Prime, QC
LAROC OBLIQUE RUBIS	GP/BP	JELYCA OBLIQUE	1 11	8447	418	4,9	301	3,6	287	340	310	937	Ferme Claude Larocque Inc, Upton, QC
LABRIE BÉA	G/B	DE LA PLAINE PRIME	1 11	8548	386	4,5	291	3,4	297	319	306	922	Paul & Marie-Hélène Labrie et Daniel Nicole, St-Alexandre, QC
ST CLEMENT OBLIQUE MÉLISSA	GP/BP	JELYCA OBLIQUE	1 11	8773	387	4,4	298	3,4	298	312	307	917	Ferme St Clément enr., Beauharnois, QC
DES COTEAUX ROCKSTAR JANET	N/C	KAMOURASKA ROCKSTAR	1 10	8166	345	4,2	271	3,3	303	308	304	915	Ferme Normand Brillant et Fils Inc, St-Fabien, QC
LOMBARD DALE BINGO RAVEN	GP/BP	PALMYRA BINGO	1 11	8758	387	4,4	297	3,4	297	312	306	915	Lombard Dale Farm, Lombardy, ON
ST CLEMENT WATTS PARESSÉ	GP/BP	DES COTEAUX WATTS	1 11	8584	410	4,8	278	3,2	292	333	287	912	Ferme St Clément enr., Beauharnois, QC
SOUS L'OMBRE SHOCKWAVE SUGUS	G/B	MONT COMI SHOCKWAVE	1 11	9001	350	3,9	292	3,2	312	289	307	908	Ferme Spani et Fils Inc., Granby, QC
DEMERS NORMANDIN LIANE	GP/BP	DUO STAR NORMANDIN	1 11	8778	380	4,3	292	3,3	297	306	301	904	Ferme Claude Larocque Inc, Upton, QC
BIRCHTAYL OBLIQUE OPY	GP/BP	JELYCA OBLIQUE	1 11	8384	402	4,8	267	3,2	291	332	281	904	Woodview Farm inc., Cookshire Easton, QC
VA-BER JUMPER JOSY	GP/BP	LESSARD JUMPER	1 11	9387	350	3,7	287	3,1	317	282	296	895	Ferme Va-Ber Inc, St-Joseph de Beauce, QC
DU CRAN JURASSIC SKY	VG/TB	D'ALBANEL JURASSIC	1 9	8359	354	4,2	286	3,4	294	295	304	893	Sylvain Martel, St-Prime, QC
PLEIN SOLEIL JUMPER LANA	VG/TB	LESSARD JUMPER	1 11	8338	359	4,3	291	3,5	289	297	306	892	Ferme Plein Soleil (2010) inc., St-Clément, QC
DES FLEURS JUMPER PAMPA	VG/TB	LESSARD JUMPER	1 11	8284	391	4,7	283	3,4	282	318	292	892	Ferme Saguenayenne Inc., Jonquière, QC
VALLÉY VIEW WARNER ANNA	N/C	DES COTEAUX WARNER	1 11	7730	338	4,4	280	3,6	282	299	311	892	Ferme ALSUM S.E.N.C., Cleveland, QC
DES ERABLES OBLIQUE JANETA	GP/BP	JELYCA OBLIQUE	1 10	8720	327	3,8	287	3,3	307	275	309	891	Ferme J N P Marcotte Inc., Saint-Basile, QC
DES MÉSANGES RADAR AXA	G/B	KAMOURASKA RADAR	1 11	8630	364	4,2	286	3,3	293	294	295	882	Ferme des Mélanges Eng, Normandin, QC
LA SAPINIÈRE FACRYAS	GP/BP	LESSARD JUMPER	1 9	8001	337	4,2	282	3,5	286	288	307	881	Ferme La Sapinière Ayrshire Inc., Saint-Agapit, QC
PLEIN SOLEIL JUMPER HISKA	GP/BP	LESSARD JUMPER	1 10	8139	372	4,6	276	3,4	280	305	288	873	Ferme Plein Soleil (2010) inc., St-Clément, QC
DON HAVEN DREAMER TRINA	GP/BP	NEXUS DREAMER	1 11	8425	369	4,4	277	3,3	285	298	286	869	Ferme Ayr-Duelle Enr., Rivière Duelle, QC
DES COTEAUX PATRIOTE WINDY	GP/BP	DES FLEURS PATRIOTE	1 8	8108	323	4	275	3,4	290	276	299	865	Ferme Normand Brillant et Fils Inc, St-Fabien, QC
DU CAP NABU CAROUSSE	N/C	COCK ROND NABU	1 11	8276	355	4,3	289	3,5	281	286	298	865	Denis Dionne, Kamouraska, QC
DU MURIER GORDANA	VG/TB	PALMYRA CALIMERO BLACKJACK	1 11	8375	348	4,2	269	3,2	291	288	283	862	Ferme Du Murier Inc, St-Edouard, QC
LAROC JUMPER FLANELLE	GP/BP	LESSARD JUMPER	1 11	8013	343	4,3	284	3,5	278	283	299	860	Ferme Claude Larocque Inc, Upton, QC
TILECROFT BURDETTE BAMBI 597	GP/BP	PALMYRA TRI-STAR BURDETTE-ET	1 10	8326	339	4,1	277	3,3	287	278	292	857	Tilecroft Farms, Osogood, ON
MARILIE OBLIQUE MINIMA	G/B	JELYCA OBLIQUE	1 11	7408	375	5,1	274	3,7	257	310	288	855	Julie et Mario Lacerte, Yamachiche, QC
PLEIN SOLEIL MIQUELON NEVA	GP/BP	DES COTEAUX MIQUELON	1 11	8567	336	3,9	281	3,3	291	271	290	852	Ferme Plein Soleil (2010) inc., St-Clément, QC
MARILIE JURASSIC AMBIE	G/B	D'ALBANEL JURASSIC	1 11	8334	332	4	275	3,3	289	274	289	852	Julie et Mario Lacerte, Yamachiche, QC
SABLIÈRE MADRID DOMSTAR	GP/BP	KILDARE MADRID	1 11	8102	357	4,4	276	3,4	274	288	285	847	Ferme Sablière 2007 Inc., St-Rosaire, QC
LAROC DEMPSEY MOREEN	VG/TB	MAPLE-DELL BURDET DEMPSEY-ET	1 10	8112	316	3,9	273	3,4	286	266	294	846	Ferme Pierre Bleu Enr., St-Agapit, QC
DES ERABLES MIQUELON ENORA	GP/BP	DES COTEAUX MIQUELON	1 10	8000	332	4,2	274	3,4	276	272	288	836	Ferme J N P Marcotte Inc., Saint-Basile, QC
DU BOSQUET NABU NOBLE365	G/B	COCK ROND NABU	1 11	7793	344	4,4	284	3,6	264	278	293	835	Ferme Caron et Fils Inc, St-Roch des Aulnais, QC

» IDENTIFIEZ

VOTRE ENTREPRISE...

*Affichez votre fierté*

**AFFICHE D'ACIER  
INOXYDABLE BROSSÉ**

19,5" X 24" X 1/8

**INSCRIVEZ VOTRE NOM DE  
FERME OU VOTRE PRÉFIXE, ETC.**

**À PARTIR DE 150\$**

Selon votre besoin,  
différentes grandeurs disponibles

*Le prix varie selon la grandeur de la plaque  
Frais de manutention et transport en sus*



**Ayrshire Canada**

**INFORMATION ET COMMANDE  
INFORMATION AND TO ORDER**

**AYRSHIRE CANADA  
450 778-3535**

**michel@ayrshire-canada.com  
yves@ayrshire-canada.com**

» IDENTIFY

YOUR ENTERPRISE...

*Post your pride*

**BRUSHED  
STAINLESS SIGN**

19.5 X 24 inches X 1/8

**ENTER YOUR FARM NAME  
OR YOUR PREFIX, ETC.**

**FROM \$150**

According to your needs,  
different sizes available

*prizes vary according to the size of the plaque  
Handling fees and transport in addition*

**YOUR PREFIX OR  
FARM NAME HERE**

« **VOTRE PRÉFIXE OU  
NOM DE FERME ICI**



Cost per year: \$30.00 / Prix par année : 30,00 \$

## ATLANTIC • ATLANTIQUE

### THE ATLANTIC AYRSHIRE CLUB

Jake Verhulp, President  
Tel : 902 621-2132  
jack.verhulp@gmail.com  
Frank A Waterston, Secretary  
Tel: 506 433-1646  
braefieldfarm@hotmail.com

#### PROVINCIAL CONTACTS

John Riordon - NB  
Tel: 506 732-5835  
riordon@xplornet.ca  
Peter Rossiter - PEI  
Tel: 902 394-5578  
bigpeterossiter@hotmail.com  
Peter Sinclair - NS  
Tel: 902 870-4646  
breckrowfarm@yahoo.com

### BRAEFIELD FARM

Frank A. Waterston  
12824, route 114, Penobscuis, NB E4G 2Y8  
Tel.: 506 433-1646

### FERME RÉPUBLIQUE INC.

Mario Lavoie & Fils  
628, ch. Des Lavoie, St-Basile, NB E7C 2A4  
Tel.: 506 739-5605 (Mario)  
Tel.: 506 735-3884 (farm/ferme)  
Tel./Fax: 506 735-5802 (Georges-Aimé)

### PROSPECT ACRES

RONALD, MARY-ELEN & JAMES TRUEMAN  
374, Etter Ridge Road, P.O. Box 6073  
Sackville, NB E4L 1G6  
Tel.: 506 536-1407

### WINDARRA FARM

RA Smethurst & GE Greenough,  
3509, Upper Rawdon,  
Upper Rawdon, NS BON 2N0  
Tel.: 902 632-2613 • Fax: 902 632-2065

### FOREVER SCHOON FARM

Garnet Schellen  
RR#1, Vernon Bridge, PEI COA 2E0  
Tel.: 902 651-2523 • Fax: 902 651-2952

## ONTARIO

### ARTIFACT HAVEN FARMS

Paul & Betty Hampson  
485506, Firehall Road, R.R #4  
Woodstock, ON, N4S 7V8  
Tel.: 519 424-9257 • Fax: 519 424-2869  
paulhampson2004@hotmail.com

## ONTARIO

### ONTARIO AYRSHIRE CLUB

Brian F. Mitchell, President  
Box 456  
219, Brock St  
Thamesford, ON NOM 2M0  
Tél : 519-285-5600  
Kim Reid, public relations  
20541 Heritage Rd  
Thorndale, ON NOM 2P0  
Tél: 519-860-1163  
kareidon@hotmail.com  
Jessica Dunbar, Secretary  
3274 Shoreview Dr  
Washago, ON LOK 2B0  
Tél : 705-534-7159  
jessholm@hotmail.ca

### AYRVALE FARMS

Greg & Heather Mount  
8233, Bank Street, Metcalfe, ON KOA 2P0  
Tel./Fax: 613 821-7840  
ayrval@xplornet.com

### AYR WYN DALE AYRSHIRES

Paul & Louise Ahrens  
394, RR#2, Elmwood, ON NOG 1S0  
Tel.: 519 363-3286  
ayrwyndale\_ayrshires@msn.com

### CUMMING DAIRY ENTREPRISES

Alex & Mary Cumming  
19758 Cedar Grove Rd.  
Williamstown, ON, KOC 2J0  
Tel.: 613 347-3428

### CYN LORR AYRSHIRES

Cynthia & Bernard Daoust  
14307 Cty Rd 43  
Finch, ON KOC 1K0  
Tel: 613 984-2527  
Cell (Bernard) 613 551-5329  
Email: cynlorr@xplornet.ca

### GLEN ROBERT FARM

1081, Scugog Line 2  
Port Perry, ON L9L 1B3  
Bob: 905 982-2678 or Cell.: 905 439-7452  
Glen: 905 985-9089 or Cell.: 905 439-8180

### BOONE CROCKET AYRSHIRES

Mac & Rose Jakeman  
255380, 25<sup>th</sup> line, RR.2,  
Thamesford, ON NOM 2M0  
Tel.: 519 421-6657 (Rose)  
Tel.: 226 228-0957 (Mac)

### EL CARMEN FARMS

Anne Spaul & Einar Lausten  
89, Nipissing Road, Warren, ON POH 2N0  
Tel.: 705 967-2190

### NOLANDA ACRES

Larry J. Noland & Family  
9617, Hwy 542, Spring Bay, ON POP 2B0  
Tel./Fax: 705 377-4780

### PINE PLAINS

Scott Jerney  
2001, 15/16, Side Road E, RR#1,  
Hawkstone, ON LOL 1T0  
Tel./Fax: 705 487-2537  
pineplainsfarm@yahoo.ca

### SEMEX ALLIANCE

5653 Highway 6 North  
Guelph, ON N1H 6J2  
Tel.: 519 821-5060 / Fax: 519 821-7225

### TILECROFT FARM

W & N McNaughton / J & E Robinson  
7209, McDiarmid Rd,  
Osgoode, ON KOA 2W0  
Tel.: 613 774-6303  
robinson@tilecroftfarms.com

### SUNNY COUNTRY

Mike Hofer  
RR#1, Brinston, ON KOE 1C0  
Tel.: 613 989-2991 • Fax: 613 989-1549

### VISSERDALE FARMS

Ron & Todd Visser  
RR#2, Portland, ON KOG 1V0  
Tel.: 613 283-1576 • Fax: 613 283-1307

### WEST MEADOW AYRSHIRES

Neil Kittle  
11748, County Road 38, RR#3,  
Winchester, ON KOC 2K0  
Tel.: 613 774-2663  
neil\_kittle@hotmail.com  
Website: www.westmeadowfarm.com

### YELLOW BRIAR FARM

John & Marilyn, Jeff Stephens  
1817, Hwy 5, RR#1, Troy, ON LOR 2B0  
Tel.: 519 647-3787 • Fax: 519 647-3812  
Tel.: 519 647-2323 (Jeff) Cell.: 905 317-8252  
yellowbriarjeff@gmail.com

## QUÉBEC

### SOCIÉTÉ AYRSHIRE DU QUÉBEC

3955, boul. Laurier Ouest  
St-Hyacinthe, QC J2S 3T8  
Tel.: 450 778-4334 • Fax: 450 778-9637  
info@ayrshirequebec.com  
Mario Lacerte, Président  
Tél.: 819 296-3038  
Jean-François Bournival  
Conseiller / agent de développement  
Cell.: 819-386-4023  
jfbournival@ayrshirequebec.com

### CLUB AYRSHIRE EST DU QUÉBEC

Pascal Morneau  
Président  
61, rang des Cotes  
Kamouraska QC GOL 1M0  
Tél: 418-492-7217 Fax: 418-492-7217  
Mob: 418-860-1499  
fermek@videotron.ca  
Nathalie Ouellet  
Secrétaire  
100, Chemin Sud de la Rivière  
Rivière-Ouelle (Qc) GOL 2C0  
Tél: 418-856-2545  
ayr-ouelle@hotmail.fr

### CLUB AYRSHIRE DES APPALACHES

Bruno Soucy, Président  
137, route Soucy  
St-Édouard de Lotbinière, QC G0S 1Y0  
Tél.: 418 796-0048 Fax : 418 796-3320  
Hélène St-Pierre, secrétaire  
137 rte Soucy  
St-Édouard de Lotbinière, QC G0S 1Y0  
Tél.: 418 796-0048

### CLUB AYRSHIRE

### SAGUENAY LAC ST-JEAN

Tommy Fortin, Président  
Tel.: 418 671-0989  
Pamela Drapeau, secrétaire  
791, rang 10, Normandin, QC G8M 4N8  
Cell : 418 618-2830  
E-mail : pamdrapeau@hotmail.com

### DALE VISTA FARMS SENC

Andrew Shufelt  
1078, Adamsville Rd, Brigham, Qc  
J2K 4T3  
Tél. : 450 266-3705 Cell. : 450 521-2826  
dale\_vista-ayrshires@sympatico.ca

### FERME ADONIS

816 rang Société Est  
St-Jean de Dieu, QC GOL3M0  
Tel.: 418 963-3336  
fermeadonis@hotmail.com

### FERME CLAUDE LAROCQUE INC.

Claude Larocque  
280, Carrière, Upton, QC J0H 2E0  
Tel.: 450 549-4454 • Fax: 450 549-6049

### FERME DE LA PLAINE

634, rang 10,  
Ste-Françoise-de-Lotbinière, QC G0S 2N0  
Tel.: 819 287-5996  
fermedelaplain@hotmaill.com.

### FERME DES RASADES

a/s Francis Rioux  
118, rang 1 Est, Trois-Pistoles, QC GOL 4K0  
Tel.: 418 851-2366 • Fax: 418 851-9948

### FERME DU CARROUSEL

Serge Tremblay  
1085, Route 169, Métabetchouan  
Lac-à-la-croix, QC G8G 1A4  
Tel.: 418 349-2840

### FERME DU MURIER INC.

Alain & Bruno Soucy  
137, route Soucy, St-Édouard, QC G0S 1Y0  
Tel.: 418 796-0048 • Fax: 418 796-3320

### FERME ÉLÉGANCE

Jean-Noël Labbé/ Marie-France Ross  
32, rang 3 Est, St-Gervais, QC G0R 3C0  
Tel./Fax: 418 887-6222  
Cell. : 418 572-2111  
fermeelegance@hotmail.com

### FERME FRANÇOIS

BEAUDRY INC.  
Hélène Tremblay & François Beaudry  
543, rang Beaudry, Granby, QC J2J 0K4  
Tel.: 450 379-5291 • Fax: 450 379-2083  
fermefrancoisbeaudry@gmail.com

### FERME GUIMOND

ET FILS ENRG  
354, Chemin de la Seigneurie Est  
Ste-Blandine, QC G5N 5A6  
Tél : 418-735-2727 (Jacques)  
Tél : 418-735-2417 (Benoît)  
Fax : 418-735-2848  
jacke21@hotmail.fr (Jacques)  
fguimond@hotmail.com (Benoît)



Cost per year: \$30.00 / Prix par année : 30,00 \$

## FERME GUY & JOHANNE BERGEVIN

2017, rang 3, Howick, QC JOS 1G0  
Tel. : 450 825-2531

## FERME JEAN-GUY FAUCHER ET FILS INC.

1420, rang St-Etienne Sud,  
Ste-Marie-de-Beauce, QC G6E 3A7  
Tel. : 418 387-2058

## FERME JOLI SITE ENR.

437, Principale, St-Gabriel, QC G0K 1M0  
Tel.: 418 798-4293 • Fax: 418 798-8146  
jolisite@globetrotter.qc.ca

## KELLCREST FARMS LTD.

1451, rang 3, Howick, QC JOS 1G0  
Tel.: 450 825-2768 (Kevin McKell)  
Fax: 450 825-0824  
Tel.: 450 825-2529 (Daniel R. McKell)  
Tel.: 450 829-3205 (Allan Mc Kell)

## FERME KILDARE

321, rang Kildare, route 348,  
St-Ambroise-de-Kildare, QC J0K 1C0  
Tel.: 450 759-6955 • Fax: 450 759-6955  
Tel.: 450 752-0816 (farm/ferme)

## FERME LADY IN RED AYRSHIRE INC.

445, Bois-Franc Est, Issoudun, QC G0S 1L0  
Tel.: 418 728-5459 • Cell. : 418 802-5964  
ladyinred@globetrotter.net

## FERME LAGACÉ & FILS INC.

8310, Rapide Plat Nord,  
St-Hyacinthe, QC J2R 1H6  
Tel.: 450 799-1176 (Richard)  
Fax: 450 799-1176  
www.fermelagace.ca  
lagacefamily@cgocable.ca

## FERME MARDEL

Raymond, Francine & Carol Martel  
1158, rang 3, St-Prime, QC G8J 1X5  
Tel.: 418 251-4808 • Fax: 418 251-1160  
mardel@destination.ca  
www.destination.ca/-mardel/

## FERME MARGOT ENR

Philippe & Marcel Grandjean  
3256, St-Joseph, Ste-Perpétue, QC J0C 1R0  
Tel.: 819 336-6380 • Fax: 819 336-6389

## FERME ROBICHAUD ET FILS (2002) INC

7, Rang 8 Ouest  
St-Damase de Matapédia, QC G0J 2J0  
Tél.: 418-776-5217  
Fax : 418-776-5160  
bruno.robichaud@globetrotter.net

## FERME RONICK INC.

Rock Audet, Geneviève Audet & Nicole Lachance  
286, route 395,  
Ste-Gertrude-Manneville QC JOY 2L0  
Tel.: 819 732-9761 • Fax: 819 732-3522  
ronick79@sec.cableamos.com

## FERME ROUSSETTES ENR.

Chantal & Émilien Lemay  
198, R g Portage  
Leclercville, Qc G0S 2K0  
Tel. : 819 292-3491

## MCCAIG'S

Alex, Chris and Judy McCaig  
325, Route 138, Ormstown, QC JOS 1K0  
Tel./ Fax: 450 829-3144  
alexandermccaig@gmail.com

## MARBRAE AYRSHIRES

Brian, Holly & Dale MacFarlane & Family  
1838, English River Rd,  
Howick, QC JOS 1G0  
Tel.: 450 825-2487 • Fax: 450 825-1035  
marbraefarms@hotmail.com

## FERME NORMAND BRILLANT ET FILS INC.

268, Rang 2 Ouest, St-Fabien, QC GOL 2Z0  
Tel.: 418 869-3214 • Fax: 418 869-2916

## OAKBURN AYRSHIRES

Grant Roy  
1620, Fertile Creek Rd, Howick, QC JOS 1G0  
Tel.: 450 825-2071 • Fax: 450 825-0062

## FERME PHILIPPE MARCOUX INC.

384, rang St-François,  
Ste-Marguerite, QC G0S 2X0  
Tel.: 418 387-2297 (ferme)  
Tel.: 418 935-3090 (Philippe)  
philmar@novicomfusion.com

## FERME RÉJEAN PILON INC.

Éric Tessier, Lyne et Alexandre Pilon  
2670, petit Ste-Catherine  
St-Cuthbert, Qc J0K 2C0  
Tél.: 450 836-1237

## RICHARD DROUIN

1175, rang 10 Simons  
Ste-Clothilde-de-Horton, QC J0A 1H0  
Tel.: 819 336-5545 • ferme.janid@xplomet.ca

## FERME RONDE

Stéphane Rondeau  
84, rang 4 Est, Warwick, QC J0A 1M0  
Tel.: 819 358-2638

## FERME RUISSEAU CLAIR INC.

813, rang 10 sud,  
Normandin, QC G8M 4N8  
Tel.: 418 274-3307 • Fax: 418 274-7797

## FERME SAGUENAYENNE

Normand Lapointe & V. Gobeil  
3241, Chemin St-Damien,  
Jonquière, QC G7X 7V3  
Tel.: 418 695-3471 • Fax: 450 825-0751

## FERME SIMAL

Simone & Albert Donni  
20 rang 12 Est, Princeville, QC G6L 4K4  
Tel.: 819 364-3485 • Fax: 819 364-7090  
albertdonni@hotmail.com

## FERME ST-FELICIAN ENR.

Robert & Frédéric Collard  
1366, rang Simple Nord,  
St-Félicien, QC G8K 2N8  
Tel.: 418 679-0696 • Fax: 418 679-3422

## FERME STÉPHANIC

177, route 311, Lac-du-Cerf, QC J0W 1S0  
Tel.: 819 597-2555 • Fax: 819 597-4555  
stephnic@sympatico.ca

## TERRACE BANK FARMS INC.

1878, route 203, Howick, QC JOS 1G0  
Tel.: 450 825-2920 (Larry)  
Fax: 450 825-0751  
Tel.: 450 825-2848 (Bob)  
Fax: 450 825-2877

## FERME VALAYRE

Mikaël, Line et Louis Hébert  
626, rang 12, St-Valère, QC GOP 1M0  
Tel.: 819 353-1671 • Fax: 819 353-1690

## ALBERTA

## ALBERTA AYRSHIRE CLUB

Ellen Hockley, President  
Box 43, Stauffer, AB TOM 1W0  
Tel / Fax: 403 746-3617  
ravenglen@hotmail.com  
Frank D. Maddock, Secretary / Treasurer  
Box 129, Entwhistle, AB TOE OS0  
Tel : 780 727-2333 Fax; 780 727-2844  
fmaddock@telus.net

## WESTERN/OUEST

## BALME AYR FARMS LTD

4214, Trans-Canada Highway, RR#1  
Cobble Hill, BC V0R 1L5  
Tel.: 250 743-2549  
Tel.: 250 743-6192 (Oliver)  
Tel.: 250 743-2273 (farm)  
Fax: 250 743-6190

## LILY BANK AYRSHIRES

Park Dairies  
Box 32, Lake Francis, MB ROC 1T0  
Tel.: 204 383-5525 (Larry)

## RAVEN GLEN AYRSHIRES

Ellen Hockley  
Box 43, Stauffer, AB TOM 1W0  
Tél. / FAX : 403 746-3617  
ravenglen@hotmail.com

## UNITED STATES ÉTATS-UNIS

## AYRSHIRE BREEDERS' ASSOCIATION OF USA

Doug Evans, President  
Becky Payne, Executive Secretary  
1224, Alton Darby Creek Rd.,  
Suite B, Columbus, OH, 43228  
Tel.: 614 335-0020 • Fax: 614 335-0023  
info@usayrshire.com



**UPCOMING EVENTS  
PROCHAINS ÉVÈNEMENTS**

**EXPOSITIONS / SHOWS**

**EXPO DE PRINTEMPS DU QUÉBEC  
QUÉBEC SPRING SHOW  
APRIL 10-11-12 AVRIL 2018  
VICTORIAVILLE, QC**

Juge / Judge : M. André Clavet

**RÉUNIONS / MEETINGS**

**Assemblée générale annuelle Ayrshire Québec  
Ayrshire Quebec General Annual Meeting  
February 7-8 & 9 février 2018**

Hotel Universel  
Alma, QC

**Assemblée générale annuelle Ayrshire Ontario  
Ayrshire Ontario General Annual Meeting  
March 21 mars 2018**

Anderson Links Golf &Country Club  
Ottawa, ON

**Assemblée générale annuelle Ayrshire Canada  
Ayrshire Canada General Annual Meeting  
March 22 mars 2018**

Hotel Conference & Event Center  
Ottawa, ON

**Janvier/January  
BIC meeting  
Réunion comité d'amélioration de la race  
St-Hyacinthe, Québec**

AJRQ .....16  
 Bavaroise ..... 9  
 Bonnieshade ..... 29  
 Chaluka .....21  
 COOP ..... 38  
 Cumming Dairy ..... 7  
 Cyn Lorr .....31  
 Forever Schoon ..... 2  
 Glen Robert ..... 7  
 Importation A Rivard ..... 38  
 Imprimerie CIC .....15  
 Lily Bank & Topline .....17  
 Mighty Mac ..... 9  
 Peter Vail ..... 47  
 Prospect Acres ..... 33  
 Rosayre ..... 29  
 Roussettes .....21  
 Semex ..... 3  
 TAG ST ..... 33  
 Terrace Bank ..... 48  
 Vieux Village ..... 24-25  
 Visserdale ..... 35  
 West Meadow ..... 5

*Master Breeder*



The master Breeder Award is the highest distinction presented by the Ayrshire Breeder's Association of Canada. This award is presented to herds that distinguish themselves for both conformation and production. The winner will be honored at the Ayrshire Annual meeting in March. If you like to enroll your herd for this award, please contact Yves at 450 778-3535 before January 15, 2018.

*Maître-Éleveur*



Le prix de Maître-Éleveur est la plus haute distinction accordé par l'association Ayrshire du Canada. Ce prix est remis aux troupeaux qui se distinguent tant pour la conformation que pour la production. Les gagnants seront couronnés lors de l'assemblée annuelle d'Ayrshire Canada en mars prochain. Si vous voulez inscrire votre troupeau à ce concours veuillez communiquer avec Yves au 450 778-3535 avant le 15 janvier 2018.

# What a Year! Une autre année sensationnelle!



**Marilie Gentleman** *Karmina* EX-91

3-03 25,820 lb M/L 3.4% F/G 3.0% P  
1<sup>st</sup> 4-Yr-Old & Grand Champion *Royal* 2017  
1<sup>st</sup> 4-Yr-Old WDE Madison 2017  
All-Canadian & Reserve All-American Sr. 3-Yr-Old 2016  
Grand Champion *Royal* 2016



**Old-N-Lazy Gentle** *Wineout*-ET

1<sup>st</sup> Junior Yrlg & Junior Champion *Royal* 2017  
1<sup>st</sup> Junior Yrlg & Junior Champion WDE Madison 2017  
1<sup>st</sup> Junior Yrlg & Junior Champion  
Mid-Atlantic National 2017



**Bear Ayr Burdette** *Ray* EX-93

3-10 26,280 lb M/L 3.9% F/G 3.1% P  
2<sup>nd</sup> 5-Yr-Old *Royal* 2017  
1<sup>st</sup> 5-Yr-Old & Res. Grand Champ. WDE Madison 2017  
All-American & All-Canadian 4-Yr-Old 2016



**Stillmore Burdette** *Mowet*

3<sup>rd</sup> Senior Calf *Royal* 2017  
6<sup>th</sup> Senior Calf WDE Madison 2017

*Peter Vail and Mike Hellenbrand*

5, Bean Lane, Valatie New York 12184  
Phone : 518 755-0307 · 36pv@carolina-eastern.com

# The Royal Week IT'S SO MUCH MORE THAN A SHOW!

## Une semaine à The Royal C'EST BEAUCOUP PLUS QU'UNE EXPOSITION!

*There is no better way to celebrate the end of the season than by spending a week at the Royal surrounded by friends and fellow passionate dairy producers. It is a great tribute to the dairy cow that defines our way of life and pays our bills!*

*Il n'y a pas de meilleure façon de célébrer la fin de la saison que de passer une semaine à la Royale entourer d'amis et de confrères producteurs laitiers passionnés. C'est un grand hommage à la vache laitière qui définit notre façon de vivre et qui nous permet de payer nos factures!*



*Congratulations to Keesha Ness 2017 Ayrshire Princess and Jake Lussier who participated in the TD 4-H Canadian Dairy Classic with Terrace Bank Atomic Model owned by Andrew Ness. Thanks to a great team at the show and at home!*

*Félicitations à Keesha Ness la princesse Ayrshire 2017 et à Jake Lussier a pris part à la TD 4-H Canadian Dairy Classic avec Terrace Bank Atomic Model, propriété d'Andrew Ness. Merci à notre équipe exceptionnelle à l'exposition et à la maison!*




*Happy Holidays and all the best for the New Year.  
Joyeuses Fêtes et nos meilleurs souhaits pour la nouvelle année!*



## Terrace Bank Ayrshires

*A Master Breeder Herd | Un troupeau Maître-éleveur  
The Ness family*



 /Terrace-Bank

1878, Route 203, Howick, Québec • Tel. : 450 825-2920 (Larry)  
Tel. : 450 825-2848 (Robert) • Fax : 450 825-0751 • larryness@aol.com

  
TAG  
-STG  
450 771-6444