

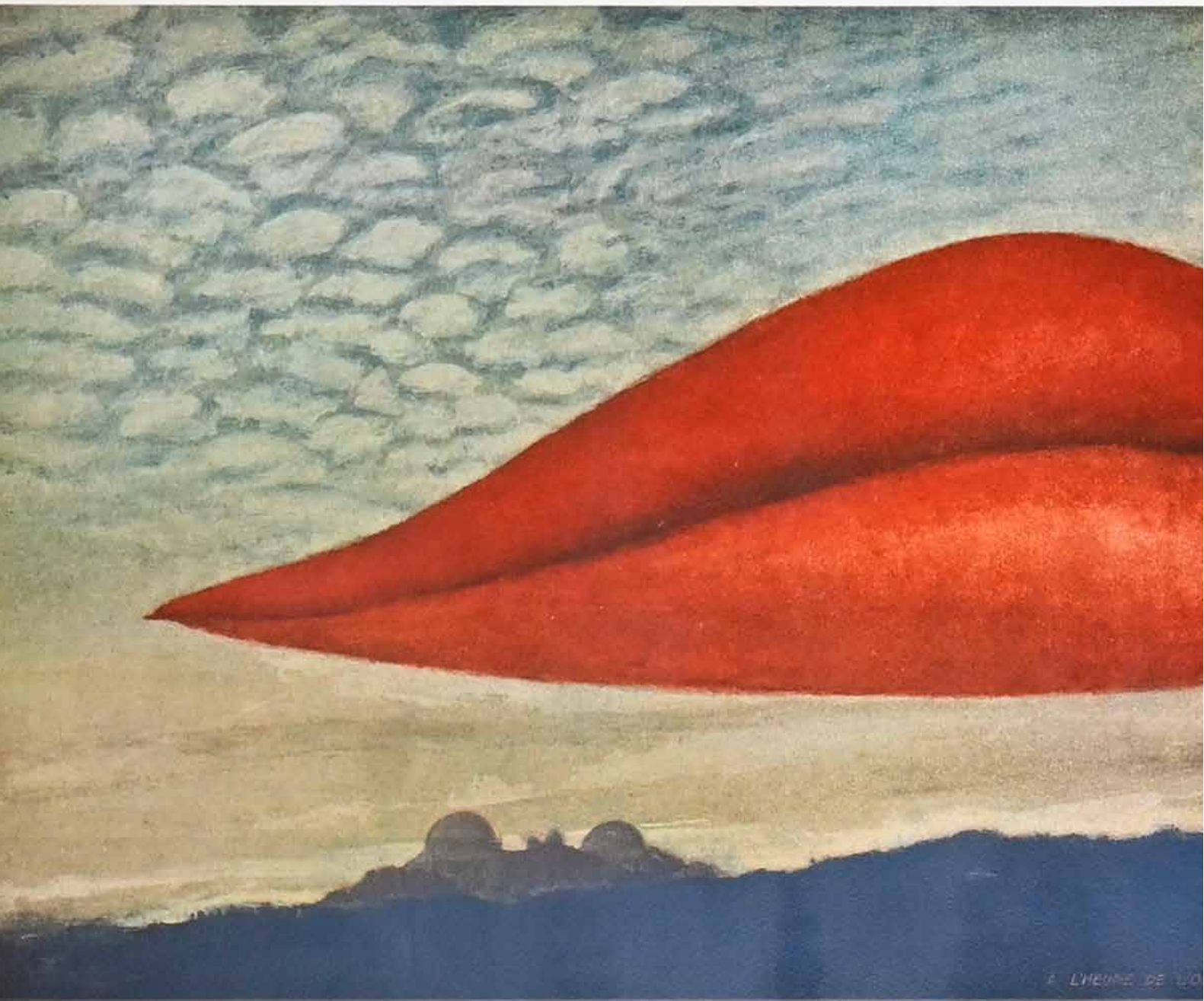
DE BAECQUE

DE BAECQUE-D'OUINCE-SARRAU

REGARD SUR LE XX^E SIÈCLE #22



LYON – SAMEDI 7 NOVEMBRE 2020



E.A. I/II

DE BAECQUE

DE BAECQUE-D'OUINCE-SARRAU

SAMEDI 7 NOVEMBRE 2020
70 RUE VENDÔME 69006 LYON

REGARD SUR LE XX^E SIÈCLE #22

14H30 – DESIGN 16H30 – ART MODERNE ET CONTEMPORAIN

DROUOT
DIGITAL
Live

 INTERENCHERES
LIVE

EXPOSITION PUBLIQUE

Vendredi 6 novembre de 10h à 12h et de 14h à 18h
Samedi 7 novembre de 9h à 12h

RENSEIGNEMENTS

+33 (0)4 72 16 29 44 - lyon@debaecque.fr
Toutes les photographies sont consultables en ligne sur www.debaecque.fr

XX^E SIÈCLE

Responsable de la vente

Clémence LE BOURHIS

clb@debaecque.fr

+33 (0)4 72 44 51 91

Spécialiste / Expert

DESIGN

Maëlle LOPEZ

+33 (0)4 72 44 51 91

ART MODERNE ET CONTEMPORAIN

Damien VOUTAY

+33 (0)6 61 25 51 87



14H30 - DESIGN



1

Pablo PICASSO (1886-1973) - Atelier MADOURA

Colombe sur lit de paille, 1949

Plat rectangulaire en terre de faïence blanche, décor aux engobes, gravé au couteau.

Porte le cachet Madoura Plein Feu, marqué Madoura d'après Picasso, modèle du 22-12-49.

Tirage à 300 exemplaires.

H. 32 cm - L. 39 cm

Bibliographie :

Alain Ramié, *Picasso, catalogue de l'œuvre céramique édité 1947-1971*, éditions Madoura, 1988, modèle reproduit sous le n° 79, p. 51.

3 000 / 5 000 €



2



3

2

Pablo PICASSO (1886-1973) - Atelier MADOURA

Deux danseurs, 1956

Assiette ronde/carrée en terre de faïence blanche, gravure soulignée de couverte, fond patiné noir. Porte les cachets Madoura Plein Feu et Empreinte Originale Picasso.

Tirage à 450 exemplaires.

D. 25 cm

Usure et manque sur le bord supérieur de l'assiette

Bibliographie :

Alain Ramié, *Picasso, catalogue de l'œuvre céramique édité 1947-1971*, éditions Madoura, 1988, modèle reproduit sous le n°380 p.197.

2 500 / 3 000 €

3

Jean COCTEAU (1889-1963) - Atelier Madeleine JOLLY

Faune se mirant, 1957

Plat rond en faïence à décor aux crayons et engobe.

Signé et daté en bas à droite.

Marqué « Édition originale de Jean Cocteau. Atelier Madeleine Jolly 6/40 » au revers.

D. 32 cm

1 000 / 1 500 €



4

4

Georges JOUVE (1910-1964)

Lampe Bacchus

Céramique émaillée simulant un personnage assis sur un tonneau,
Monogrammée à l'intérieur du pied et datée 1950.

H. 43,5 cm - L. 15 cm - P. 18 cm

La tête et un pied cassés recollés

Bibliographie :

Georges Jouve, *Jousse entreprise*, 2005, p. 305. Croquis du modèle.

1 500 / 2 000 €



5

5

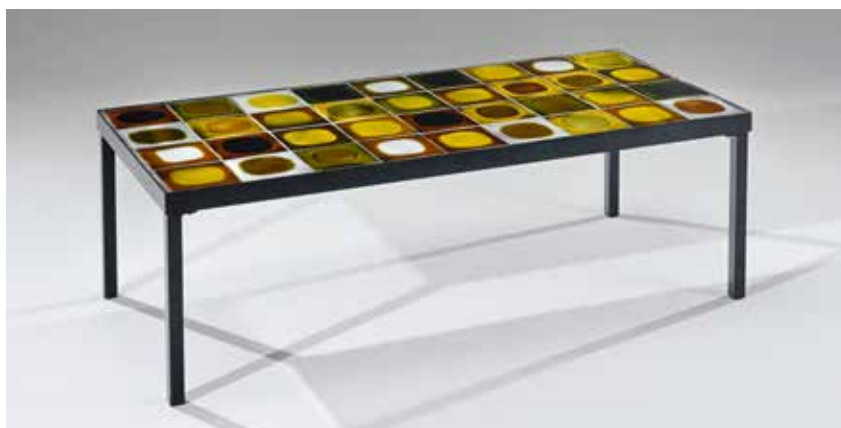
Georges JOUVE (1910-1964)

Vase rouleau en céramique émaillée jaune.

Signé sous la base.

H. 24,5 cm - D. 9,9 cm

1 500 / 2 000 €



12



6

Pol CHAMBOST (1906-1983)

Service « Coquillage », suite de 12 assiettes et un plat en céramique émaillée de couleurs différentes.

Signé.

D. du plat 40 cm

300 / 500 €

7

Mado JOLAIN (1921-2020)

Coupe mouvementée en céramique émaillée et ajourée.

Signée au-dessous.

H. 17 cm - L. 33,5 cm - P. 21 cm

300 / 500 €

8

Robert DEBLANDER (1924-2010)

Pichet en céramique émaillée blanc à décor stylisé en noir et jaune.

Signé au-dessous.

H. 28 cm

300 / 500 €

9

Peter ORLANDO (1921-2009)

Coupe de forme libre en céramique émaillée à décor stylisé en réserve sur fond rouille, repose sur trois petits pieds en métal.

Signé au-dessous.

H. 9,5 cm - L. 38 cm - P. 30 cm

100 / 150 €

10

Roger CAPRON (1922-2006)

Vase balustre à oreilles en céramique émaillée à décor en réserve de paraffine. Marqué « Capron Vallauris A29 ».

H. 25,5 cm - L. 23 cm - P. 22 cm

Très petit éclat au col

800 / 1 000 €

11

Roger CAPRON (1922-2006)

Masque africaniste en céramique émaillée noire.

Estampé en creux à l'intérieur.

H. 28,5 cm

200 / 300 €

12

Roger CAPRON (1922-2006)

Planètes

Table basse à plateau rectangulaire à carreaux de céramique émaillée en camaïeu de jaune, vert et brun, structure en métal laqué noir. Signée.

H. 30 cm - L. 91,5 cm - P. 41,5 cm

600 / 800 €

13

Jacques (1926-2008) et Dani (1933-2010) RUELLAND

Petit vase bouteille en céramique émaillée vert olive. Signé.

H. 22 cm

Petit éclat au col et restaurations à l'épaule

600 / 800 €



14

15



16



17

14

Jacques POUCHAIN (1925-2005)

Grande coupe sur talon en céramique émaillée à décor en réserve d'un oiseau stylisé.
Marqué Atelier DIEULEFIT.

H. 13 cm D 41,5 cm 400 / 600 €

15

Jacques POUCHAIN (1925 - 2015) - Atelier DIEULEFIT

Plat carré en céramique émaillée à décor d'un visage soleil.
Monogrammé au revers.

H. 34,5 cm - L. 38 cm 50 / 80 €

16

Jacques BLIN (1920-1995)

Suite de deux appliques murales amphore en faïence, décor incisé d'oiseaux stylisés, émaux verts essuyés sur fond blanc, patine noire. L'une signée.

H. 30 cm - L. 7,5 cm - P. 10 cm
Montée à l'électricité 500 / 800 €

17

D'après Jean PICART-LEDOUX (1902-1982) - SANT VICENS

Poisson

Grand plat en faïence émaillée à décor polychrome sur fond noir.
Marqué « Dessin de Jean Picart Ledoux Sant Vicens » et numéroté 4/50.

H. 45 cm - L. 50 cm
Dans un montage en fer forgé permettant de le suspendre
150 / 200 €

18

TRAVAIL des années 1960

Plat circulaire en céramique émaillée, à décor polychrome stylisé.
Monogrammée MK.

H. 7 cm D. 37 cm 200 / 300 €



19



22

19

Bruno GAMBONE (né en 1936)

Important plat quadrangulaire en céramique émaillée à décor de personnages stylisés.

Signé Gambone Italy.

H. 6 cm - L. 39 cm - P. 39 cm

800 / 1 200 €

20

Georges PELLETIER (né en 1938)

Lampe en céramique émaillée ajourée double gourde en camaïeu de brun.

H. de la céramique 90 cm

Abat-jour d'origine en lainage

600 / 800 €

21

Georges PELLETIER (né en 1938)

Lampe en céramique émaillée ajourée à décor d'un poisson-oiseau stylisé.

H. de la lampe 44 cm

400 / 600 €



20

22

Georges PELLETIER (né en 1938)

Lampe balustre en céramique émaillée ajourée en camaïeu de brun.

H. 41 cm

Abat-jour d'origine en lainage

200 / 300 €

23

Pierre ROULOT (1917-2007)

Poisson

Sculpture zoomorphe en céramique émaillée, signée sous la base

H. 26,5 cm - L. 20 cm - P. 10 cm

600 / 800 €



21



24



27

25

26



28

24

CHRISTOFLE

Suite de douze assiettes en porcelaine dit « de la Comtesse de Noailles » chacune décorée à petit feu d'un motif dû à un peintre ou un dessinateur de renom parmi lesquels Jean Cocteau, André Dignimont... Marquées « Édité par Christofle » au dos.

D. 22,5 cm

500 / 800 €

25

CHRISTOFLE Collection Gallia

Brûle-parfum circulaire en métal argenté.

Vers 1960

H. 4,5 cm D. 16 cm

100 / 120 €

26

Gio PONTI (1891-1979) - CHRISTOFLE Collection Gallia

Bougeoir triple en métal argenté.

Marqué Gallia France.

H. 7 cm

200 / 300 €

27

BMF éditeur

Suite de trois bougeoirs modèle « Combi Leuchter » tripode en métal nickelé.

H. 6,5 cm

60 / 80 €

28

Line VAUTRIN (1913-1997)

Main retenant une colombe

Broche en bronze doré partiellement émaillé.

Marquée « Line Vautrin ».

H. 3,7 cm - L. 6,5 cm

150 / 200 €

29

Walter BOSSE (1904-1979) - Édition Herta BALLER, Autriche

Suite de six cendriers gigogne modèle « Hérisson » en métal patiné.

Cachet sous la base.

H. 8 cm - L. 11 cm - P. 7 cm

40 / 60 €

30

TRAVAIL MODERNISTE, traditionnellement attribué à Jacques ADNET

Desserte roulante à structure en métal chromé, les plateaux à fond de glace.

H. 70 cm - L. 88 cm - P. 45 cm

200 / 300 €



31



33

31

Jean PROUVE (1902-1984) - VITRA éditeur

Paire de chaises modèle « Antony », assise en contreplaqué thermoformé, piétement en métal laqué noir.
Plaquette de l'éditeur. Édition 2002.

H. 87 cm - L. 50,5 cm - P. 58 cm 400 / 600 €

32

Jean PROUVE (1902-1984) - VITRA éditeur

Paire de chaises modèle « Antony », assise en contreplaqué thermoformé, piétement en métal laqué noir.
Plaquette de l'éditeur. Édition 2002.

H. 87 cm - L. 50,5 cm - P. 58 cm 400 / 600 €

33

Jean PROUVE (1902-1984) - VITRA éditeur

Table modèle « Guéridon », plateau rond en chêne, reposant sur un piétement tripode en chêne et métal tubulaire.
Plaquette de l'éditeur de 2002.

H. 71 cm D. 120 cm 400 / 600 €



35



37

36

34

René GABRIEL (1890-1950)

Suite de six chaises n°103 dite « de réinstallation », structure, assise et dossier en bois naturel teinté.

H. 75,5 cm - L. 38 cm - P. 40 cm

Cette chaise minimaliste est le produit d'une commande ministériel de 1943 au décorateur, afin de produire une chaise à la taille réduite et au matériaux économiques compte tenu du contexte

1 800 / 2 000 €

35

Georges CANDILIS (1913-1995) & Anja BLOMSTEDT (née en 1937)

Lit de repos, piétement et plateau en frêne, fixation en aluminium.

Hors garniture : H. 25 cm - L. 190 cm - P. 76 cm

Garniture postérieure en lainage gris 1 800 / 2 000 €

36

Georges CANDILIS (1913-1995) & Anja BLOMSTEDT (née en 1937)

Petite table carré à piétement et plateau en frêne, fixation en aluminium.

H. 68 cm - L. 67 cm - P. 58,5 cm 700 / 1 000 €

37

Georges CANDILIS (1913-1995) & Anja BLOMSTEDT (née en 1937)

Tabouret à piétement et assise en lattes de frêne, fixation en aluminium.

H. 37 cm - L. 48,5 cm - P. 38 cm

Accidents à l'un des pieds 300 / 500 €



40



38

38

Charlotte PERRIAND (1903-1999)

Paire de chaises n°19, structure en bois naturel teinté, assise paillée bauche.

H. 84 cm - L. 42 cm - P. 42 cm

Bibliographie :

Jacques BARSAC, *Charlotte Perriand, Un art d'habiter*, édition Norma, 2005, p. 274.

500 / 800 €

39

René FAUBLÉE (1906-1991)

Suite de quatre tabourets bois massif.

H. 43 cm - L. 33 cm - P. 33 cm

Provenance :

Chalet entièrement aménagé et décoré par l'architecte.

400 / 600 €

40

Robert MATHIEU (1921-2002) - Robert Mathieu Luminaires

Lampadaire ajustable modèle « 51 », à pied étoile en fonte laquée blanc, boule et fut en métal doré.

H. max 190 cm

La bague de cerclage de l'abat-jour refaite à l'identique

2 200 / 2 500 €

41

Hugues STEINER (1926-1991) - STEINER éditeur

Guéridon modèle « Bow Wood » à deux plateaux triangulaires en mélaminé noir et contreplaqué, reposant sur trois pieds thermoformés.

H. 57 cm - L. 58 cm - P. 58 cm

200 / 250 €

42

TRAVAIL des années 1950

Petite lampe à poser, base conique en fonte, fut arqué en métal doré et abat-jour métal laqué crème.

H. 25 cm - L. 27 cm - P. 16 cm

80 / 100 €



43



45



46

43

Pierre GUARICHE (1926-1995) - STEINER éditeur

Paire de modèle « SK660 », garniture de velours vert, piétement en métal laqué noir.

H. 81 cm - L. 58 cm - P. 84 cm 700 / 800 €

44

Pierre GUARICHE (1926-1995) – STEINER éditeur

Suite de six chaises dites « Tonneau », piétement en métal laqué noir, assise en skaï noir.

Étiquette de l'éditeur sous l'assise.

H. 76 cm - L. 50 cm - P. 47 cm 300 / 500 €

45

Michel MORTIER (1925-2015) - STEINER éditeur

Deux fauteuils modèle « Teckel », garniture de toile et velours olive, piétement en métal et bois.

H. 70 cm - L. 70 cm - P. 79 cm
Les garnitures entièrement à refaire 500 / 800 €

46

Michel MORTIER (1925-2015) - STEINER éditeur

Canapé trois places modèle « Teckel », garniture de toile et velours olive, piétement en métal et bois.

H. 68 cm - L. 198 cm - P. 76 cm 500 / 800 €

47

François CARUELLE (XX^e siècle)

Table d'appoint modèle « 2497 », à double plateaux déployants et basculants, piétement métallique réglable.

H. max 102 cm - L. max 84 cm - P. 83 cm 80 / 100 €

48

TRAVAIL des années 1950

Applique potence orientable, tige coudée en laiton, abat-jour diabolique en parchemin.

H. 66 cm - L. 70 cm - P. 43 cm 200 / 300 €

49

TRAVAIL des années 1950, dans l'esprit de Pierre GUARICHE

Fauteuil garni de tissu vert, piétement en métal laqué noir.

H. 82,5 cm - L. 73 cm - P. 78 cm
Tache sur l'assise 200 / 300 €



51



53

50

TRAVAIL des ANNÉES 1950

Paire de chaises, assise et dossier garnis de skai bleu, structure en métal tubulaire laqué noir.

Trace d'étiquette au-dessous.

H. 76,5 cm - L. 41 cm - P. 47 cm

100 / 150 €

51

Pierre PAULIN (1927-2009) - Édition THONET

Bureau modèle « CM141 », caisson ouvrant par deux tiroirs en acajou, plateau en mélamine noire, piètement en métal laqué noir.

H. 72,5 cm - L. 129 cm - P. 61 cm

Petit accident sur plateau

2 000 / 2 500 €

52

Pierre CRUEGE (1913-2003)

Table basse modèle « 44 », plateau de forme libre sur piètement tripode en chêne.

H. 43 cm - L. 83 cm - P. 40 cm

400 / 600 €

53

Alain RICHARD (né en 1926) - Édition Meubles TV

Enfilade haute de la série 800, en placage de palissandre, ouvre par deux portes, quatre tiroirs et un abattant, piètement en métal laqué noir.

Créée en 1958

H. 98 cm - L. 240 cm - P. 60 cm

Clé bloqué, manque le plateau du bar, taches sur le plateau

1 000 / 1 200 €



58

54

Alain RICHARD (1927-2017) - DISDEROT Éditeur

Paire de lampes spot à base circulaire en marbre noir, spot en métal laqué blanc et diffuseur à croisillons.

H. 35 cm - D. de la base 16,5 cm 300 / 500 €

55

Alain RICHARD (1927-2017) - DISDEROT Éditeur

Paire d'appliques en métal laqué blanc et diffuseur à croisillons, base en métal brossé.

L. 27 cm - P. 14 cm 150 / 200 €

56

Jean PICART LE DOUX (1902-1982)

L'arbre lyre

Tapisserie en laine, signée dans la trame en bas à droite et marque de l'atelier en bas à gauche. Ateliers Berthaud à Aubusson. 600 / 800 €

57

TRAVAIL ITALIEN des années 1950, attribué à Carlo MOLLINO

Console d'entrée, piétement en placage d'acajou et de palissandre, un caisson ouvrant par un tiroir surmonté d'une tablette en verre et d'un miroir. H. 182 cm - L. 91 cm - P. 36,5 cm 1 000 / 1500 €

58

Angelo LELLI (1911-1979) - ARREDOLUCE Éditeur

Important lustre modèle « n°12423 », structure en laiton à vingt-quatre lumières sur deux niveaux, les extrémités des douze branches terminées par des diffuseurs tubes en verre opalin. Modèle créé en 1953.

H. 120 cm - D. 70 cm

Manque les bobèches

Bibliographie :

Anty Pansera, *Alessandro Padoan et Alessandro Palmaghini*, ARREDOLUCE, Catalogo ragionato 1943-1987, Silvana Editoriale, 2018. Modèle reproduit p. 291.

1 500 / 3 000 €



57



61



62



59



64

59

MALATESTA & MASSON éditeur

Fauteuil basculant, garniture de skaï vert et structure en bois naturel.

Pastille de l'éditeur.

H. 102 cm - L. 81 cm - P. 71 cm 500 / 800 €

60

Manufacture ALCYONE - Marostica

Applique en céramique émaillée à décor d'un personnage vénitien dans un encadrement.

Marqué au dos.

H. 51,5 cm - L. 28 cm - P. 8 cm 200 / 300 €

61

CRISTAL ARTE éditeur

Miroir circulaire festonné, encadrement de verre fumé.

D. 71 cm 1 000 / 1 500 €

62

CRISTAL ARTE éditeur

Miroir circulaire festonné, encadrement de verre fumé.

D. 67,5 cm 1 000 / 1 500 €

63

TRAVAIL ITALIEN des années 1950

Lustre à huit lumières, structure en laiton, métal laqué noir.

Chaque bras retenant un cache-ampoule carré en verre opalin blanc.

H. 99 cm - D. 69 cm

On joint une applique à deux lumières de même modèle

250 / 300 €

64

Gio PONTI (1891-1979) - Édition CASSINA

Suite de six chaises modèle « Leggera n°646 », structure en frêne laqué noir, assise en paille.

H. 83 cm - L. 44 cm - P. 42 cm 1 500 / 2 000 €

64 bis

Gio PONTI (1891-1979) - Édition CASSINA

Suite de six chaises modèle « Leggera n°646 », structure en frêne laqué noir, assise en paille.

Étiquette de l'éditeur

H. 83 cm L. 44 cm P. 42 cm

Petits accidents au paillage

1 500 / 2 000 €



21

65

TRAVAIL ITALIEN des années 1960, dans le goût de STILNOVO

Lustre à six lumières, tige de laiton retenant trois bras terminés par des cache-ampoule en métal laqué rouge, jaune et noir.

H. 41 cm - L. 65 cm - P. 46 cm 350 / 400 €

66

TRAVAIL ITALIEN des années 1950

Deux bras de lumière articulés en laiton et abat-jour en métal laqué noir.

L. 87 cm et L. 100 cm 150 / 200 €

67

Charles (1907-1978) et Ray (1912-1988) EAMES - Édition ZÉNITH Plastic

Fauteuil rocking-chair modèle « RAR », coque d'assise en fibre de verre teintée sea-foam vert roulée sur une cordelette, piétement basculant en fil de métal et bois.

H. 72 cm - L. 61 cm - P. 61 cm 500 / 600 €

68

Charles (1907-1978) et Ray (1912-1988) EAMES - Édition Herman MILLER

Paire de chaises modèle « DSR », coque en fibre de verre garnie de naugahyde crème, piétement en fil de métal laqué noir dit « tour eiffel ».

L'une avec l'étiquette de l'éditeur.

H. 78 cm - L. 57 cm - P. 54 cm 200 / 300 €

69

Eero SAARINEN (1910-1961) - Édition KNOLL International

Table ovale à pied « Tulipe » central en fonte recouvert de rislan noir et plateau en granit rose.

H. 74 cm - L. 245 cm - P. 138 cm

Le plateau renforcé par trois rainures d'acier et de résine

3 500 / 4500 €



71



73



70

72

70

Eero SAARINEN (1910-1961) - KNOLL International

Suite de cinq chaises modèle « Tulip », piètement en fonte d'aluminium gainée de rislan. Coques en fibre de verre thermoformée et laquée blanc.

H. 81,5 cm - L. 49 cm - P. 53 cm

Sans galette, petits accidents, rislan décollé sur un pied
500 / 800 €

71

Eero SAARINEN (1910-1961) - Édition KNOLL International

Table ovale à pied « Tulipe » central en fonte recouvert de rislan blanc et plateau en marbre blanc veiné gris.

H. 37 cm - L. 107 cm - P. 69 cm 2 000 / 3 000 €

72

Eero SAARINEN (1910-1961) - KNOLL International

Chaise modèle « Tulip », piètement en fonte d'aluminium gainée de rislan. Coque en fibre de verre thermoformée et laquée blanc assise garnies de kvadrat crème.

H. 80 cm - L. 50 cm - P. 56 cm 100 / 150 €

73

Eero SAARINEN (1910-1961) - Édition KNOLL International

Table ronde à pied « Tulipe » central en fonte recouvert de rislan blanc et plateau en marbre blanc veiné gris.

H. 71,5 cm - D. 137 cm 1 800 / 2 000 €



74



75

74

Eero SAARINEN (1910-1961) - Édition KNOLL International
 Table ovale à pied « Tulipe » central en fonte recouvert de
 rislan blanc et plateau en placage de teck.
 H. 73,5 cm - L. 197 cm - P. 121,1 cm
 Plateau reverni

800 / 1 200 €

75

Florence KNOLL (1917-2019) - Édition KNOLL International
 Bureau plat à double caissons en bois de placage, structure en
 métal chromé et plateau en marbre blanc veiné gris.
 H. 73 cm - L. 160 cm - P. 80 cm

700 / 1 000 €



80

76

**Olavi HANNINEN (1920-1992) - Édition Mikko MOPPONEN
Finland**

Table de salle à manger en bois massif, à épais plateau rectangulaire reposant sur quatre pieds réunis par des entretoises.

Vers 1960

H. 76 cm - L. 240 cm - P. 69 cm

Quelques marques sur le plateau

400 / 600 €

77

Arne JACOBSEN (1902-1971) - Édition Fritz HANSEN

Chaise modèle « Munkegaard », coque d'assise garni de skai noir, piètement en métal laqué noir.

H. 76 cm - L. 40 cm - P. 41 cm

100 / 150 €

78

Arne JACOBSEN (1902-1971) - Édition Fritz HANSEN

Fauteuil modèle « Egg chair », piètement en fonte d'aluminium, coque en mousse expansée recouverte de velours orange.

H. 109,5 cm - L. 90 cm - P. 78 cm

1 200 / 1 500 €

79

TRAVAIL SCANDINAVE des années 1960

Chaise à structure en palissandre et assise de cuir.

H. 79 cm - L. 46 cm - P. 44 cm

100 / 150 €

80

Poul CADIVIUS (1911-2011) - CADO éditeur

Meuble mural modulable modèle « Cado system », composé de quatre panneaux en placage de palissandre, sur lesquels viennent se fixer au moyen de chevilles et d'équerres, un caisson à tiroirs, un caisson à portes coulissantes, un caisson à deux portes, un élément secrétaire, une vitrine, et six étagères de deux profondeurs différentes.

Marqué au dos « Made in Danemark »

H. 249 cm - L. total 320 cm - P. 22, 30 et 46 cm

1 000 / 1 500 €



81

81

Dans le goût de Borge MOGENSEN

Canapé deux places en cuir beige, reposant sur quatre pieds en bois.

H. 71 cm - L. 131 cm - P. 65 cm 800 / 1 000 €

82

Ingmar RELING (1920-2002) - WESTNOFA éditeur

Paire de fauteuils pliants en palissandre et garniture de cuir, et leur ottoman.

H. 70 cm - L. 75 cm - P. 80 cm
et H. 44 cm - L. 60 cm - P. 50 cm 400 / 600 €



82

83

Ingmar RELING (1920-2002) - WESTNOFA éditeur

Paire de fauteuils pliants en palissandre et garniture de cuir, et leur ottoman.

H. 70 cm - L. 75 cm - P. 80 cm
et H. 44 cm - L. 60 cm - P. 50 cm 400 / 600 €

84

Ingmar RELING (1920-2001) - WESTFONA éditeur

Fauteuil cantilever et son repose pied, structure en bois thermoformé et garniture de cuir.

H. 93 cm - L. 77 cm - P. 80 cm
et H. 48 cm - L. 53 cm - P. 67 cm 200 / 300 €



85

85

Hans BELLMANN (1911-1990) - MOBELFABRIK (?)

Suite de six chaises modèle « G.A. Stuhl », coque d'assise en placage de palissandre, piétement en métal chromé.

H. 80 cm - L. 39 cm - P. 48 cm 500 / 800 €

86

TRAVAIL MODERNE

Chaise longue pliante à structure en pin d'Oregon teinté, et assise de cuir tendu et son repose-pied.

Fauteuil : H. 75 cm - L. 66 cm - P. 103 cm
Repose-pied : H. 43 cm - L. 59 cm - P. 40 cm 150 / 200 €



87



91

87

Robert GUILLERME (1913-1990) et Jacques CHAMBRON (1914-2001) - Édition VOTRE MAISON

Suite de trois fauteuils « Grand Repos », garniture de tissu rouge, structure en chêne.

H. 98 cm - L. 78 cm - P. 90 cm

L'un accident à un accoudoirs, insolation dos d'un dossier, brûlure de cigarette 700 / 1 000 €

88

Robert GUILLERME (1913-1990) et Jacques CHAMBRON (1914-2001) - Édition VOTRE MAISON

Suite de quatre bouts de canapés formant table basse, structure en chêne et dessus en carreaux de céramique de Boleslaw Danikowsky.

H. 44 cm - L. 40 cm - P. 40 cm chacun 250 / 300 €

89

Robert GUILLERME (1913-1990) et Jacques CHAMBRON (1914-2001) - Édition VOTRE MAISON

Canapé modèle « Grand Repos », structure en chêne, garniture de tissu rouge.

H. 98 cm - L. 155 cm - P. 86 cm 350 / 400 €

90

Robert GUILLERME (1913-1990) et Jacques CHAMBRON (1914-2001) - Édition VOTRE MAISON

Lampadaire à structure en chêne, réglable en hauteur, une petite tablette ouvrant par un tiroir et à plateau en carreaux de céramique de Boleslaw Danikowsky.

H. 191 cm - L. 60 cm - P. 48 cm 150 / 200 €

91

Robert GUILLERME (1913-1990) et Jacques CHAMBRON (1914-2001) - Édition VOTRE MAISON

Bureau plat en chêne, caisson à trois tiroirs en partie gauche, et rangements sous le plateau.

H. 74 cm - L. 141 cm - P. 64,5 cm 800 / 1 000 €

92

Robert GUILLERME (1913-1990) et Jacques CHAMBRON (1914-2001) - Édition VOTRE MAISON

Lustre en chêne à quatre lumières à structure en chêne.

H. 63 cm - L. 74 cm - P. 74 cm 100 / 150 €

93

Robert GUILLERME (1913-1990) et Jacques CHAMBRON (1914-2001) - Édition VOTRE MAISON

Meuble d'applique pivotant en chêne, pouvant formé bar, dessus en carreaux de céramique de Boleslaw Danikowski.
H. 127 cm - L. 71 cm - P. 29 cm 150 / 200 €



98

94

Robert GUILLERME (1913-1990) et Jacques CHAMBRON (1914-2001) - Édition VOTRE MAISON

Étagère double à suspendre en chêne.
H. 73 cm - L. 127 cm - P. 19 cm 200 / 300 €

95

SENTOU éditeur

Suite de quatre chaises modèle « Dordogne » à structure en frêne, assise et dossier paillés.
H. 75 cm - L. 46 cm - P. 44 cm 200 / 300 €

96

Roland HAEUSLER (XX^e siècle) pour MAISON REGAIN

Paire de fauteuils à structure en orme massif, garniture de lainage beige.
H. 74 cm - L. 80 cm - P. 84 cm
Tissu en état d'usage 300 / 500 €



99

97

Maison REGAIN

Paire de bouts de canapé carré en orme massif.
H. 35 cm - L. 40 cm - P. 40 cm 200 / 300 €

99

Louis PAOLOZZI (XX^e siècle)

Petite enfilade en bois de placage, ouvrant par une porte et quatre tiroirs, piètement en métal chromé.
H. 77,5 cm - L. 120 cm - P. 46 cm 300 / 500 €

98

Franco ALBINI (1905-1977) - Édition KNOLL

Bureau plat à piètement en X en acier chromé, caisson ouvrant par deux tiroirs en chêne, plateau rectangulaire en verre (petit éclat).
H. 69,5 cm - L. 122 cm - P. 62,5 cm 500 / 800 €

100

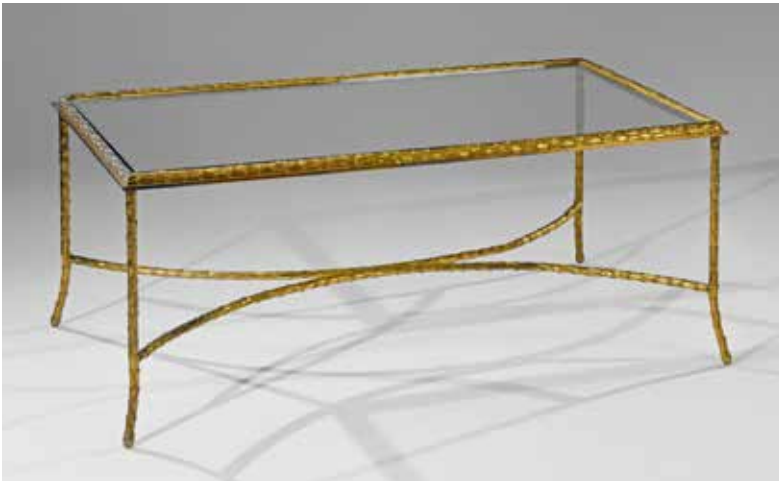
MOBILI ITALIANI MODERNI éditeur

Paire de fauteuils cubiques en fibre de verre laqué blanc, garniture en coussins de velours beige. Estampille de l'éditeur.
H. 58 cm - L. 76 cm - P. 77 cm 1 500 / 2 000 €



100

23



104



105

101

DAL VERA éditeur

Petit buffet en placage de rotin tressé ouvrant par une porte et quatre tiroirs, intérieur en placage de bois clair.
H. 75 cm - L. 123 cm - P. 46,5 cm
350 / 500 €



108

101 bis

Achille (1918-2002) et Pier Giacomo (1913-1968) CASTIGLIONI
Suspension modèle « Viscontea » à membrane en cocoon tendu sur une structure de tiges en métal.
H. 51 cm - D. 70 cm
Deux petits accidents 250 / 300 €

102

Tommaso BARBI (XX^e siècle)

Miroir circulaire à poser, encadrement en jonc tressé et métal chromé. Estampillé.
D. 39,5 cm 200 / 300 €

103

Attribué à Tommaso BARBI

Lampe à poser, base carrée en bois laqué ivoire et métal doré, fut arqué basculant retenant un abat-jour pyramidal.
H. 28 cm - L. 34,5 cm - P. 34,5 cm 100 / 150 €

104

Maison CHARLES éditeur

Table basse rectangulaire modèle « Palmier », en bronze doré à motif de feuilles de laurier, plateau en verre.
Cachet en creux « Charles »
H. 43,5 cm - L. 104,5 cm - P. 55 cm 1 000 / 1 500 €

105

Maison CHARLES éditeur

Suspension modèle « Roseaux », structure en laiton, feuillages et tiges de roseau en roseau et bronze argenté.
H. 75 cm - D. 82 cm
Une tige à fixer et un roseau à détordre 500 / 800 €

106

TRAVAIL des années 1970

Chauffeuse garnie de skai noir, dossier arqué et assise mouvementée sur un piétement en métal chromé.
H. 73 cm - L. 64 cm - P. 76 cm
Quelques piqûres d'oxydation 150 / 200 €

107

TRAVAIL des années 1970, dans le goût de JANSEN

Importante lampe le fut en métal chromé.
H. 119 cm 100 / 150 €

108

Maurice HIRCH (XX^e siècle)

Paire de fauteuils de style Restauration, structure en acajou et assise garnie de tissu rose.
H. ?? cm - L. ?? cm - P. ?? cm 500 / 600 €



109

TISCA Italia éditeur

Tapis rectangulaire en laine beige.

H. 243 cm - L. 318 cm 150 / 200 €

110

TRAVAIL des années 1960

Suspension « Spoutnik » en métal chromé et laqué blanc.

H. 96 cm D. 68 cm 200 / 300 €

111

Boris TABACOFF (1927-1985)

Paire de fauteuils modèle « Sphère », coque d'assise en plexiglas fumé, piétement en acier chromé.

H. 65 cm - L. 66 cm - P. 64 cm 1 000 / 1 500 €

112

Attribué à Boris TABACOFF

Table basse à piétement en métal et plateau circulaire en verre.

H. 40 cm - L. 84,5 cm 150 / 200 €

113

Oswaldo BORSANI (1911-1985) - Édition TECNO

Table de salle à manger modèle « T69 » à plateau circulaire en marbre blanc veiné gris, sur un piétement à quatre lames courbes en métal doré.

H. 73 cm - D. 111 cm 1 000 / 1 200 €

114

Oswaldo BORSANI (1911-1985) - Édition TECNO

Table modulable à plateau circulaire en placage de palissandre, hauteur réglable par vérin, le plateau pouvant accueillir une allonge de 46 cm.

H. 51/72 cm - D. 100 cm 250 / 300 €

115

Joe COLOMBO (1930-1971) - OLUCE éditeur

Lampe de table modèle « Spider », cache-ampoule et base en métal laqué noir, tige en métal chromé.

H. 40 cm 120 / 150 €



113

116

Joe COLOMBO (1930-1971) - KARTELL éditeur

Serviteur à roulette modèle « Bobby », ouvrant par de nombreux tiroirs pivotant. Édition contemporaine

H. 73,5 cm - L. 43 cm - P. 42 cm 100 / 150 €

117

Joe COLOMBO (1930-1971) - KARTELL éditeur

Lampe de bureau modèle « KD29 » en ABS blanc et plexiglas blanc.

H. 33 cm - D. 25 cm 80 / 120 €

118

Travail des années 1970

Porte-manteau, base ovale en marbre blanc surmontée de trois doubles tiges retenant des diabolos réglables en hauteur.

H. 169,5 cm - L. 54 cm - P. 25 cm 150 / 200 €



120

121



122

119

Giancarlo PIRETTI (né en 1940) - Édition CASTELLI

Table à plateau ovale en mélaminé imitation palissandre, piétement en aluminium.

H. 73 cm - L. 190 cm - P. 100 cm

400 / 600 €

120

Perry KING & Santiago MIRANDA - Édition Planula

Fauteuil de bureau pivotant, piétement métal chromé terminé par des hémisphères, assise garni de skaï noir.

Étiquette de l'éditeur

H. 82 cm - L. 66 cm - P. 57 cm

700 / 1 000 €

121

Perry KING & Santiago MIRANDA - Édition Planula

Paire de fauteuils visiteurs pivotants, piétement métal chromé terminé par des hémisphères, assise garni de skaï noir.

Étiquette de l'éditeur

H. 68 cm - L. 63 cm - P. 48 cm

800 / 1 200 €

122

Élio MARTINELLI (1921-2004) - MARTINELLI LUCE

Importante lampe modèle « Pitagora », base carrée et pied en métal laqué noir retenant en porte à faux, un large réflecteur pyramidal en ABS blanc.

H. 70 cm - L. 68 cm - P. 80 cm

500 / 800 €

123

Élio MARTINELLI (1921-2004) - MARTINELLI LUCE

Paire de lampadaires modèle « Tele », base et tige télescopique en métal chromé, terminée par un spot orientable.

H. max 200 cm - H. mini 93 cm

300 / 500 €



123



124



125



127

124

Afra (1937-2011) et Tobia (né en 1935) SCARPA – Édition CASSINA

Paire de chauffeuses modèle « Soriana », structure en métal chromé et garniture postérieure en velours vert
H. 67,5 cm - L. 93 cm - P. 98 cm 1 500 / 2 000 €

125

Afra (1937-2011) et Tobia (né en 1935) SCARPA – Édition CASSINA

Canapé trois places modèle « Soriana », structure en métal chromé et garniture postérieure en velours vert.
Modèle créé en 1970, Compasso d'oro 1970.
H. 63 cm - L. 230 cm - P. 90 cm

Taches et décolorations, garniture postérieure à refaire

Bibliographie : G. Gramigna, Repertorio del design italiano 1950-2000, Turin, 2003. Modèle reproduit p. 174

1 000 / 1 500 €

126

GUZZINI Éditeur

Lampe champignon, pied en ABS blanc, abat-jour en méthacrylate blanc. Étiquette de l'éditeur
H. 40 cm - D. 45 cm 200 / 300 €

127

Gae AULENTI (1927-2012) - Édition FONTANA ARTE

Table basse modèle « Tavolo » à plateau rectangulaire en verre, reposant sur quatre roulettes.
H. 25,5 cm - L. 138 cm - P. 65,5 cm
Reprise au plateau 600 / 800 €



132



134

128

Gae AULENTI (1927-2012) - KNOLL International éditeur
 Table basse carrée de la série « Orsay », structure en métal
 laqué noir et plateau en mélaminé noir.
 Série initiée en 1976.
 H. 32 cm L. 83 cm P. 83 cm 150 / 200 €

129

**ESPERIA Éditeur (Maison fondée en 1952) - Angelo BROTTO
 (1914-2002) Directeur artistique**
Kit, le modèle créé à la fin des années [1990]
 Paire de lampes à poser dans le goût constructiviste. Épreuves
 en métal richement patiné. Chacune complète de son abat-jour
 d'origine également en métal. Édition moderne.
 H. 72 cm 1 500 / 2 000 €

130

Tito AGNOLI (1931) - Matteo GRASSI éditeur
 Paire de fauteuils modèle « Korium », gainé de cuir noir.
 Cachet de l'éditeur
 H. 83 cm - L. 60 cm - P. 53 cm 200 / 300 €

131

Paolo PIVA (né en 1950) - Stefano CEVOLI éditeur
 Lampadaire liseuse modèle « Yuki », base hémisphérique en
 métal doré, surmontée de deux tiges supportant une double tige
 articulée à contrepoids, réflecteur hémisphérique orientable.
 H. 151 cm - P. 90 cm 200 / 300 €

132

Vico MAGISTRETTI (1920-2006) - Édition CASSINA
 Canapé trois places modèle « Maralunga », dossier modulable,
 garniture de cuir rouge.
 H. 73/100 cm - L. 240 cm - P. 80 cm
 Taches et salissures 1 000 / 1 500 €

133

Vico MAGISTRETTI (1920-2006) - Édition CASSINA
 Canapé trois places modèle « Maralunga », dossier modulable,
 garniture de cuir rouge.
 H. 73/100 cm - L. 240 cm - P. 80 cm
 Taches et salissures 1 000 / 1 500 €

134

Vico MAGISTRETTI (1920-2006) - Édition CASSINA
 Repose-pied modèle « Maralunga », garni de cuir rouge.
 H. 44 cm - L. 84 cm - P. 64 cm 150 / 200 €

135

Mario BELLINI (né en 1935) - Édition CASSINA
 Suite de six chaises modèle « Cab », structure en métal entièrement
 recouvert de cuir fauve.
 H. 80 cm - L. 47 cm - P. 41 cm
 Cuir patiné et taché 500 / 600 €



136

136

Ettore SOTTASS (1917-2007) - Édition MEMPHIS

Bibliothèque modèle « Carlton », structure en bois recouvert de mélaminé polychrome. Numérotée 712. Plaque de l'éditeur et sceau d'authentification. H. 196 cm - L. 190 cm - P. 40 cm

Le certificat d'authenticité de Memphis sera remis à l'acquéreur.

Bibliographie :

G. Gramigna, *1950/1980 Repertorio*, Éditions Mondadori, Milan, 1985. Exemple similaire reproduit p. 512.

5 000 / 8 000 €

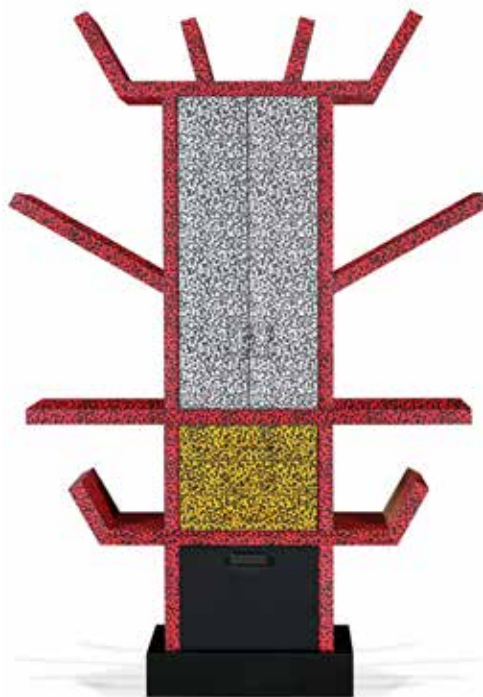
137

Ettore SOTTASS (1917 - 2007) - Édition MEMPHIS

Bibliothèque modèle « Casablanca », structure en bois recouvert de mélaminé polychrome. Numérotée 230. Plaque de l'éditeur et sceau d'authentification. H. 221 cm - L. 151 cm - P. 39 cm

Le certificat d'authenticité de Memphis sera remis à l'acquéreur.

4 000 / 6 000 €



137



138



140



139

138

Ettore SOTTASS (1917-2007) - EAD pour Galeria Modernariato
Totem de série « Menta » en céramique émaillée polychrome, signé et justifié 49/150 sur le bas.

H. 56,5 cm

Dans sa boîte d'origine

2 000 / 2 500 €

139

Ettore SOTTASS (1917-2007) et BITOSSI éditeur

Ensemble de trois pièces de la collection « Hollywoodienne » en céramique émaillée à décor géométrique en noir et blanc, comprenant :

- Vase modèle « Calice »,
- Coupe modèle « Alzata 500 »
- Vase bouteille modèle « Rocchetto »

Marqués sous la base

H. 46,5 cm - H. 18 cm

et D. 21 cm - H. 45 cm

1 300 / 1 500 €

140

Ettore SOTTASS (1917 - 2007) - Édition MEMPHIS

Vase modèle « Euphrate », céramique émaillée polychrome.

Sceau d'authentification.

H. 31 cm

Le certificat d'authenticité de Memphis sera remis à l'acquéreur.

1 200 / 1 500 €



141



146

141

Michele DE LUCCHI (né en 1951) - Édition MEMPHIS

Suite de six chaises modèle « First », piètement et structure en acier tubulaire et plastique, dossier en bois laqué bleu.

Numérotée 6073, 6074, 6075, 6076, 6077 et 6078.

Plaques de l'éditeur et sceau d'authentification.

H. 90 cm - L. 59 cm - P. 50 cm

Les certificats d'authenticité de Memphis seront remis à l'acquéreur.

1 500 / 2 000 €

142

Michele DE LUCCHI (né en 1951) - Édition MEMPHIS

Coupe modèle « Tomato » en céramique émaillée.

Sceau d'authentification.

L. 28 cm - P. 35 cm

Le certificat d'authenticité de Memphis sera remis à l'acquéreur.

150 / 200 €

143

Martine BEDIN (née en 1957) - Édition MEMPHIS

Lampe modèle « Super » en fibre de verre laquée surmontée de 6 cylindres en métal laqué 4 roulettes caoutchoutées.

Sceau d'authentification.

H. 30 cm L. 45 cm P. 8 cm

Le certificat d'authenticité de Memphis sera remis à l'acquéreur.

500 / 800 €

144

Martine BEDIN (née en 1957) - Édition MEMPHIS

Vase modèle « Cucumber » en céramique émaillée polychrome

Sceau d'authentification.

H. 30 cm

Le certificat d'authenticité de Memphis sera remis à l'acquéreur.

200 / 300 €

145

Matthéo THUN (né en 1958) - Édition MEMPHIS

Vase modèle « Titicaca » en céramique émaillée.

Sceau d'authentification.

H. 25 cm

Le certificat d'authenticité de Memphis sera remis à l'acquéreur.

200 / 300 €

146

BIK BOK CASA et EKORNES design

Suite de quatre chaises pliantes « Pendle chair », piètement arrière en bois laqué blanc, assise et dossier basculant en métal perforé laqué noir, métal chromé.

H. 105 cm - L. 43,5 cm - P. 42,5 cm

300 / 500 €

147

Joachim LEPPER (XX^e siècle) - Louis POULSEN éditeur

Paire d'appliques modèle « Saturn n°32070 », structure métal laqué blanc.

H. 30 cm - L. 31 cm - P. 23 cm 150 / 200 €

148

Pierro GATTI (né en 1940), Cesare PAOLINI (1937-1983) et Franco TEODORO (né en 1939)

Pouf modèle « Sacco » housses de couleurs verte, orange et jaune contenant des petites billes de polystyrène.

Édition Zanotta

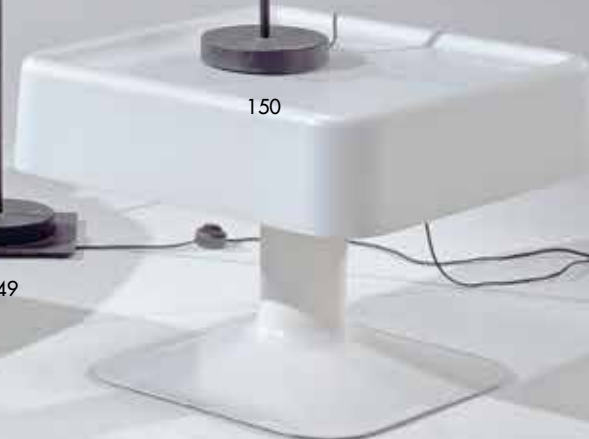
H. 68 cm - L. 80 cm - P. 80 cm 100 / 120 €



148



149



150

151

149

Jean-Charles de CASTELBAJAC (né en 1949)

Lampadaire modèle « Sun », abat-jour en résine jaune, surmontant une base circulaire et une tige en métal laqué noir.

H. 184 cm 400 / 600 €

150

Jean-Charles de CASTELBAJAC (né en 1949)

Lampe à poser modèle « Moon », abat-jour en résine jaune surmontant une base circulaire et un fut en métal laqué noir.

H. 72 cm 150 / 200 €

151

Yrjö KUKKAPURO (né en 1933) - HAIMI éditeur

Table basse à plateau carré et piétement central en fibre de verre laqué blanc.

H. 43 cm - L. 59 cm - P. 59 cm 200 / 300 €

152

TRAVAIL des années 70

Lampe de bureau à base circulaire, double tige articulée, réflecteur carré en polycarbonate alvéolaire orientable et cache-ampoule en métal perforé laqué noir.

H. 70 cm - L. 58 cm - P. 19 cm 100 / 150 €



153

153

Mario BOTTA (né en 1943)

Fauteuil modèle « Quinta », structure, assise et dossier en métal laqué vert.
Édition Alias.

H. 93 cm - L. 45,5 cm - P. 57 cm 300 / 500 €

154

Jean-Michel WILMOTTE (né en 1948) & WILMOTTE ACADEMY Éditeur

Lampe orientable modèle « Washington », fût cylindrique et abat-jour en métal époxy granité.

H. 38 cm - L. 49 cm 150 / 200 €

155

Olivier GAGNÈRE (né en 1952) - ARTELANO édition

Bureau plat en chêne cérusé noir, ouvrant par deux tiroirs en ceinture.
H. 74 cm - L. 131 cm - P. 65 cm

Bibliographie :

Michel Champenois, *Olivier Gagnère*, Édition Norma, modèle reproduit p. 118 et 167.

500 / 800 €

156

Hilton Mc CONNICO (né en 1943) - Édition TOULEMONDE BOCHART

Tapis « Masques » en laine tuffée.

H. 267 cm - L. 183 cm 200 / 300 €

157

Hilton Mc CONNICO (né en 1943) pour DAUM France

Cactus

Coupe à champagne et trois grands verres, pied en pâte de verre en forme de fruits exotique ou cactus.

H. 24/21 cm 180 / 200 €

158

Shigeaki ASAHARA (né en 1948)

Lampe modèle « Troll » à deux bases grises surmonté par deux tiges en métal chromé, terminée par des réflecteurs demi-sphérique laqué jaune.
Estampille sous les deux bases.

H. 34 cm - L. 46 cm 150 / 200 €



155



159



156

159

Marco de GUEL TZ (1958-1992)

Chaise sculpture en métal, les montants arrière terminés par des cabochons de verre martelé.

H.126 cm - L. 43 cm - P. 39 cm 500 / 800 €

160

Douglas MONT (né en 1973) - Édition Douglas MONT

Table basse modèle « Trek », structure de forme libre en polypropylène blanc.

H. 32 cm - L. 124 cm - P. 77 cm 150 / 200 €



165



167

161

Douglas MONT (né en 1973) - Édition Douglas MONT

Table basse modèle « Trek », structure de forme libre en polypropylène rouge.

H. 32 cm - L. 124 cm - P. 77 cm 150 / 200 €

162

Douglas MONT (né en 1973) - Édition Douglas MONT

Table basse modèle « Trek », structure de forme libre en polypropylène blanc.

H. 32 cm - L. 124 cm - P. 77 cm 150 / 200 €

163

Douglas MONT (né en 1973) - Édition Douglas MONT

Table basse modèle « Trek », structure de forme libre en polypropylène rouge.

H. 32 cm - L. 124 cm - P. 77 cm 150 / 200 €

164

Albert LEHE (XX^e siècle) - JALEST Design

Hommage à Rietveld

Lampadaire à deux lumières, fûts en métal laqué noir et réflecteurs triangulaires, l'un bleu, l'un rouge.

Exemplaire signé et numéroté 16/150

H. 202 cm 400 / 600 €

165

Jean-Jacques ARGUEYROLLES (né en 1954)

Grande table carrée en acier forgé, plateau laqué gris et quatre pieds d'angle à finition oxydée, le centre du plateau brut ajouré d'un motif.

H. 72,5 cm - L. 200 cm - P. 200 cm 800 / 1 200 €

166

Jean-Jacques ARGUEYROLLES (né en 1954)

Table basse rectangulaire en acier forgé, plateau laqué gris ajouré d'un motif reposant sur deux pieds en feuille d'acier pliée et oxydée.

H. 40 cm - L. 120 cm - P. 60 cm 500 / 600 €

167

Olivier DE SCHRIJVER (né en 1958) - ODE DESIGN Comme chez vous éditeur

Paire de fauteuils « Ode à la femme », structure et assise en acajou sculpté. Signés.

L'un estampillé « Ode Design - Comme chez vous », et numéroté sous l'assise n°70/240.

H. 86 cm - L. 65 cm - P. 56 cm

Petite marque à l'un des accotoirs 1 500 / 2 000 €

16H30 – ART MODERNE ET CONTEMPORAIN



171



173

170

Joannès DREVET (1854-1940)

A Perrache, 1905

Aquarelle, signée, titrée et datée en bas à droite.

H. 22,5 cm - L. 28,5 cm

150 / 200 €

171

Enrico VEGETTI (1863-1951)

Le petit pont

Huile sur toile, signée en bas à droite.

Étiquette de l'atelier du peintre au revers

H. 32 cm - L. 46 cm

600 / 800 €

172

Jean BAUDET (1914-1989)

Les moissonneurs

Huile sur toile, signée en bas à droite, contresignée et titrée au dos.

H. 38 cm - L. 46 cm

100 / 150 €

173

Carrera LLANO-FLOREZ (1889-?)

Arbres en Provence

Huile sur toile, signée et datée 19(12) en bas à droite.

H. 73 cm - L. 92 cm

800 / 1 000 €



174



175

174

Jean PUY (1876-1960)

Pêcheurs sur les rochers à Doëlan (Finistère), 1952

Technique mixte (huile, pastel et fusain) sur papier, marouflée sur toile, signée, datée et située en bas à droite.

H. 55 cm - L. 75 cm 2 000 / 3 000 €

175

Jean PUY (1876-1960)

Le port de Doëlan (Finistère), 1952

Technique mixte (pastel, fusain et crayons de couleurs) sur papier, signée, datée et située en bas à droite.

H. 46 cm - L. 57 cm à vue 800 / 1 200 €

176

Jean PUY (1876-1960)

Nu debout, 1920

Huile sur toile, signée postérieurement en bas à droite, datée décembre 1920 et portant l'adresse de l'artiste 46 rue Pierre Depierre à Roanne au dos.

H. 77 cm - L. 56 cm

légères usures, présence de petits trous de cloutage sur les bords, toile légèrement recoupée 600 / 800 €

177

D'après Moïse KISLING (1891-1953)

La frileuse (Kiki de Montparnasse)

Aquatinte en couleur, signée au crayon en bas à droite.

H. 75 cm - L. 55,5 cm à vue

Salissures, piqûres et traces de plis sur les bords 200 / 400 €



178

178

Ludovic-Rodo PISSARRO (1878-1952)

Nu assis aux bas noirs

Dessin à la pierre noire, monogrammé en bas vers la gauche.
H. 21 cm - L. 15,5 cm à vue 200 / 300 €

179

Ludovic-Rodo PISSARRO (1878-1952)

Nu debout

Dessin à l'encre (plume), monogrammé en bas vers la droite.
H. 30,5 cm - L. 17 cm à vue 200 / 300 €

180

Jean MARTIN (1911-1996)

Nu de dos

Dessin à l'encre et à la mine de plomb, signé en bas à droite.
H. 33 cm - L. 28 cm 100 / 150 €

181

Pierre COMBET-DESCOMBES (1885-1966)

Images pour un Baudelaire, Sadag, Genève, 1917

Bel exemplaire bien complet des reproductions des 20 monotypes imprimés en phototypie. D'un tirage à 160, le nôtre numéroté 48. Envoi du peintre à l'écrivain, historien, gastronome et collectionneur Mathieu Varille (1885-1963) daté du 8 mai 1928, exlibris de Mathieu Varille et de Jean Varille (1914-2003).

On joint un ensemble de 4 lettres manuscrites du peintre et un programme imprimé du théâtre des Célestins illustré d'un dessin de Pierrot et de Colombine.

H. 33,5 cm - L. 26 cm
Dos très légèrement usé 400 / 600 €



181

182

[Pierre COMBET-DESCOMBES (1885-1966)]

Intéressante réunion d'ouvrages illustrés par le peintre et de documents relatifs à son œuvre : *Notre-Dame-de-Pitié* de José de Bérys et Victor Michel, Lyon, Maison des Deux-Collines, 1919 ; *Le Graduel Passionné* d'Adolphe Falgairolle, Lyon, Maison des Deux-Collines, 1921 ; *Les monotypes* de Pierre Combet-Descombes, présentation de Maurice Magre, imprimé par Audin, circa 1920. On joint différents courriers manuscrits et une carte de vœux, gravure à l'eau-forte, sans date, vers 1930.
Formats divers 200 / 300 €

183

Pierre COMBET-DESCOMBES (1885-1966)

Portrait de femme au fichu blanc

Technique mixte : fusain, pastel et grattage, daté 27 février 37 en bas à droite.
Au dos deux cachets à l'encre de la vente d'atelier.
H. 64,5 cm - L. 49 cm 200 / 300 €

184

Pierre COMBET-DESCOMBES (1885-1966)

Nu renversé

Pastel, signé du cachet et daté 30 septembre 38.
H. 60 cm - L. 45 cm à vue 150 / 200 €

185

Pierre COMBET-DESCOMBES (1885-1966)

Carte de vœux pour l'année 1930, figurant un nu sortant d'une fleur
Gravure à l'eau forte, signée au crayon dans la marge en bas à gauche.

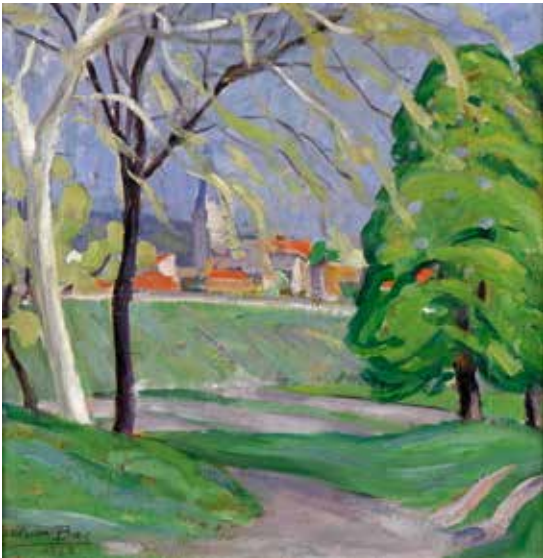
H. 13 cm - L. 10,5 cm 100 / 150 €

186

Henriette MOREL (1883-1956)

Le pré aux cochons

Aquarelle gouachée, signée en bas à droite.
H. 42 cm - L. 41 cm à vue 150 / 300 €



187



191



192



193

187

Adrien BAS (1884-1925)

Village au printemps, 1918

Huile sur panneau, signée et datée en bas à gauche.

H. 50,5 cm - L. 50 cm 500 / 800 €

188

Adrien BAS (1884-1925)

Paysage aux grands arbres

Pastel, monogrammée en bas à gauche.

H. 27 cm - L. 35 cm à vue 200 / 300 €

189

Adrien BAS (1884-1925)

La Saône et les Monts d'Or

Pastel, signé en bas à droite.

H. 28 cm - L. 36 cm à vue 100 / 200 €

190

Adrien BAS (1884-1925)

Lyon, perspective sur l'église Saint-Eucher

Pastel, signé en bas à droite.

H. 28,5 cm - L. 35 cm à vue 100 / 150 €

191

Jean COUTY (1907-1991)

Lyon, la Saône et le quartier Saint-Georges, 1986

Huile sur toile, signée en bas à droite, contresignée et datée au dos.

H. 33 cm - L. 41 cm 1 500 / 2 000 €

192

Crivor GARABETIAN (1908-1993)

Intérieur à la table garnie, sur fond de vue de Lyon, 1957

Huile sur toile, signée, datée et située à Lyon en haut à droite.

H. 64 cm - L. 116 cm 800 / 1 000 €

193

Lucien LANTIER (1879-1960)

Couple de paysans russes dans leur intérieur

Huile sur toile, signée en bas à droite.

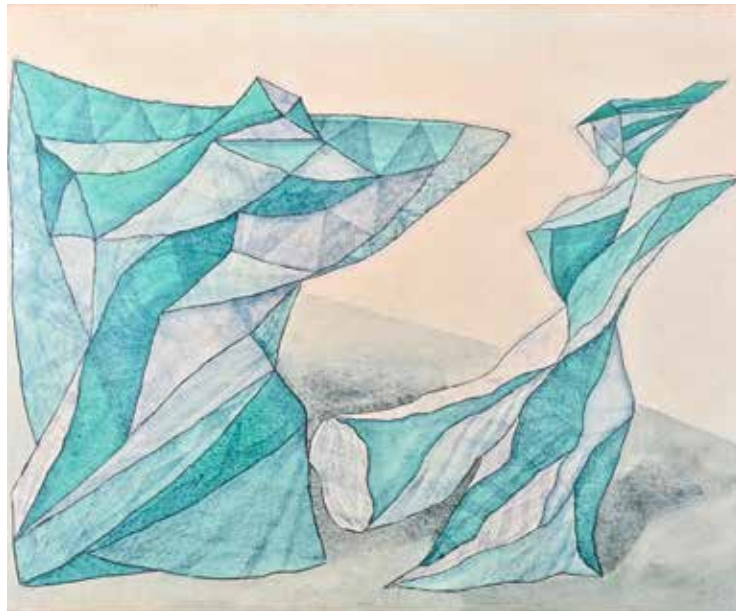
H. 54 cm - L. 65 cm 400 / 600 €



194



195



198

194

Serge FLORIO (1911-2011)

Le manège de chevaux de bois, 1953

Huile sur panneau d'isorel, signée et datée 25-12-53 en bas à gauche.

H. 46 cm - L. 55 cm

800 / 1 000 €

195

ARCABAS, Jean-Marie PIROT dit (1926-2018)

Saint-Georges partant affronter le dragon

Huile sur toile, signée en bas à droite.

H. 65 cm - L. 92 cm

1 400 / 2 000 €

196

Paul DELVAUX (1897-1994)

Anne de face

Eau-forte sur papier Japon, signée et justifiée EA en bas et datée 6-71 dans la planche.

H. 58 cm - L. 47 cm

700 / 1 000 €

197

Félix LABISSE (1905-1982)

Étude pour le cocu magnifique de Fernand Crommelynck, circa 1946

Gouache, signée en bas à gauche.

La pièce de Fernand Crommelynck (1921) est montée à Lyon en 1946 par Jean-Louis Barrault au Théâtre des Célestins, Félix Labisse étant en charge des costumes et du décor.

H. 26 cm - L. 35 cm

Petits manques de matière

400 / 600 €

198

Benjamin BENNO (1901-1980)

Progrès de la métamorphose d'une astre persécuté (sic), 1938

Dessin à la plume et au lavis d'encre, signé et daté en bas à droite, titré, contresigné avec l'adresse de l'artiste 9 rue Campagne-Première à Paris et daté au dos.

H. 49,5 cm - L. 61 cm

1 000 / 1 500 €

199

MAN RAY (1890-1976)

À l'heure de l'observatoire - Les amoureux, 1970

Photolithographie en couleurs, sur papier vélin, éditée à Paris par Jean Petithory, signée en bas à droite et justifiée EA I/II en bas à gauche.

Anselmino 15

H. 66,5 cm - L. 102,5 cm

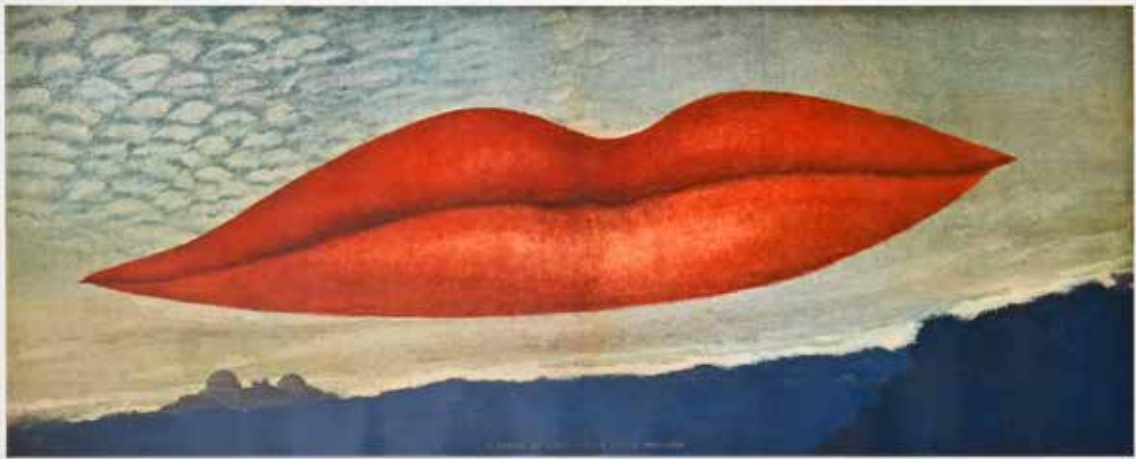
Provenance :

- Galerie Les Mages, Alphonse Chave, Vence (Alpes-Maritimes) (étiquette au dos du montage)

- Collection Armand Avril, Cotignac

Probablement la création visuelle la plus emblématique de Man Ray, à l'exception de son travail de photographe, *A l'heure de l'observatoire - Les amoureux*, évoque sa liaison passionnée de quatre années avec Lee Miller, dont la douloureuse rupture en 1932, décidera de la création du tableau éponyme où les lèvres sensuelles de la jeune photographe, flottent dans un ciel encombré de nuages au-dessus de l'Observatoire de Paris. Surdimensionnées, ces lèvres évoquent aussi immanquablement deux corps enlacés, dans un univers onirique et érotique des plus surréalistes.

20 000 / 30 000 €



1926

Salvador Dalí



202



203



204

200

Daniel GLORIA (1908-1989)

La Lyre, 1952

Huile sur carton, signée en bas à gauche, titrée et datée au dos sur une étiquette du Salon Regain à Lyon.

H. 91,5 cm - L. 58 cm 600 / 800 €

201

Daniel GLORIA (1908-1989)

Sans titre

Huile sur toile, signée en bas à droite.

H. 38 cm - L. 26,5 cm 200 / 300 €

202

Daniel GLORIA (1908- 1989)

Composition dans l'esprit d'Albert Gleizes

Gouache, signée en bas à droite, au dos paysage de Provence à la gouache.

H. 23 cm - L. 32 cm 150 / 200 €

203

Daniel GLORIA (1908-1989)

Composition cubiste géométrique

Gouache, signée en bas à gauche.

H. 18 cm - L. 30 cm 100 / 150 €

204

Daniel GLORIA (1908-1989)

Sans titre

Aquarelle, gouache et mine de plomb, signée en bas à droite.

H. 21 cm - L. 24,5 cm 100 / 150 €

205

Jean CHEVALIER (1913-2002)

Réunion de 3 gouaches signées, 2 sur carton, signées en bas vers la gauche et datées 1973 et une constituant une affiche originale pour l'exposition de dessins à la galerie lyonnaise Le Pantographe du 30 avril au 4 juin 1983.

H. 52,5 cm - L. 75 cm ; H. 53,5 cm - L. 67 cm et H. 65 cm - L. 50 cm 200 / 300 €



206

Jean-Michel ATLAN (1913-1960)

Sans titre, 1957

Huile sur toile, signée en bas à gauche.

H. 146 cm - L. 89 cm

Provenance :

- Collection particulière, Toulouse.
- Collection Jacques Polieri, Paris.

Bibliographie :

Jacques Polieri, *Atlan, catalogue raisonné de l'œuvre complet*, Gallimard, 1996, n°441, p. 292, repr.
6 000 / 8 000 €



207

Jean-Michel ATLAN (1913-1960)

Sans titre, 1954

Pastel et fusain sur papier gris, signé en bas à gauche.

H. 53,5 cm - L. 45 cm à vue

Provenance :

- Galerie Erval, Paris
- Collection Jacques Polieri, Paris
- Collection Particulière, France.

Expositions :

- Rétrospective Atlan, Paris, musée national d'Art moderne, 22 janvier-17 mars 1963.
- Rétrospective, Atlan, Tel-Aviv, Museum of Art, novembre-décembre 1964.

Bibliographie :

- *Catalogue de la rétrospective Atlan*, Paris, musée national d'Art moderne, 22 janvier-17 mars 1963.
- *Catalogue de la rétrospective, Atlan*, Tel-Aviv, Museum of Art, novembre-décembre 1964.
- Jacques Polieri, *Atan, catalogue raisonné de l'œuvre complet*, Gallimard, 1996, n°1245, p. 497, repr. p. 496.

3 000 / 3 500 €



208

Jean-Michel ATLAN (1913-1960)

Sans titre, 1952

Pastel sur papier, signé en bas à droite.

H. 37 cm - L. 27 cm à vue

Provenance :

- Collection particulière, Paris.
- Collection Jacques Polieri, Paris.
- Collection particulière, France.

Exposition :

- Rétrospective, Atlan, première période 1940-1954, Nantes, musée des Beaux-Arts, 11 avril-31 mai 1986.
- Étiquette du musée des Beaux-Arts et cachet de la mairie de Nantes au dos du montage.

Bibliographie :

- *Catalogue de la rétrospective Atlan*, première période 1940-1954, Nantes, musée des Beaux-Arts, 11 avril-31 mai 1986, repr. p. 104.
- Jacques Polieri, *Atlan, catalogue raisonné de l'œuvre complet*, Gallimard, 1996, n°1128, rep. p. 467.

2 000 / 2 500 €



209



210



211

209

Fernand DUBUIS (1908-1991)

Sans titre

Collage de papiers découpés sur carton, signé en bas à droite.
H. 72,5 cm - L. 46 cm 600 / 800 €

210

Fernand DUBUIS (1908-1991)

Collage de papiers découpés sur carton, signé en bas à droite.
H. 73 cm - L. 51,5 cm 600 / 800 €

211

Fernand DUBUIS (1908-1991)

Sans titre

Aquarelle gouachée sur papier chiffon, signée en bas à droite.
H. 65,5 cm - L. 52 cm 600 / 800 €

212

Guillain SIROUX (1933-1988)

Sans titre, 1964

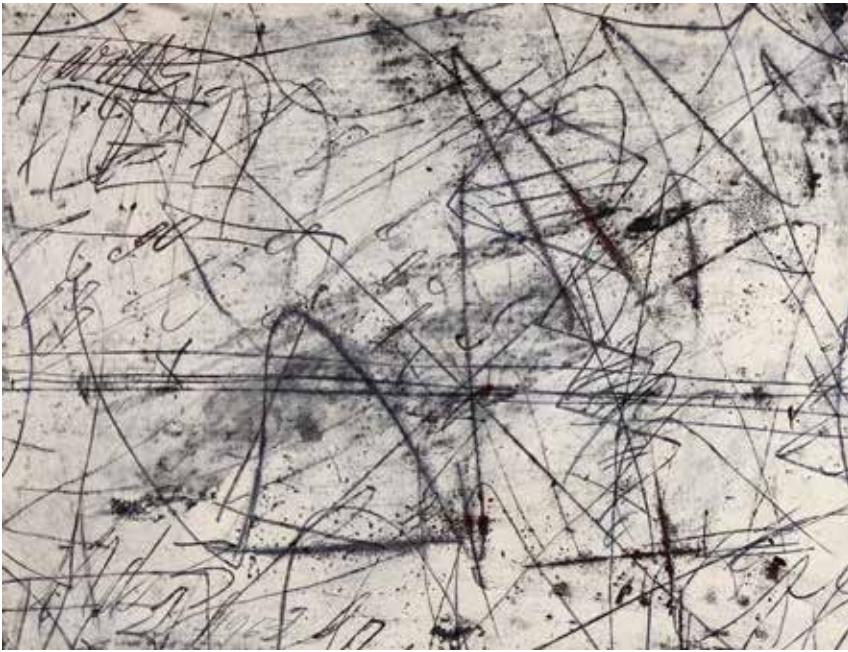
Technique mixte, huile, encre et collage de papier froissé sur toile, signée et datée en bas à droite, contresignée et datée au dos.
H. 73 cm - L. 60 cm 200 / 300 €

213

Guillain SIROUX (1933-1988)

Paysage, 1962

Huile et collage de papier froissé sur carton, signée et datée en bas à droite, contresignée, titrée et datée au dos.
H. 23 cm - L. 30 cm
Petit manque 100 / 200 €



214



215

214

Georges NOËL (1924-2010)

Enfin libre [Palimpseste], 1963

Technique mixte sur papier, datée en bas à droite, signée, titrée et datée sur une étiquette collée au dos du montage.

H. 48 cm - L. 63,5 cm 1 500 / 2 000 €

215

Georges NOËL (1924-2010)

La grande bleue, 1998

Technique mixte, encre et sable sur papier, signée et datée en bas à droite et titrée au dos.

H. 73,5 cm - L. 43,5 cm 800 / 1 000 €

216

Lou THEISEN (1914-2008)

Sans titre, 1969

Huile sur toile, signée et datée en bas à gauche.

H. 40 cm - L. 60 cm 300 / 500 €

217

Umberto MASTROIANI (1910-1998)

Sans titre, 1969

Technique mixte, (aquarelle, encre, griffure et découpage) sur papier, signée et datée en bas à gauche.

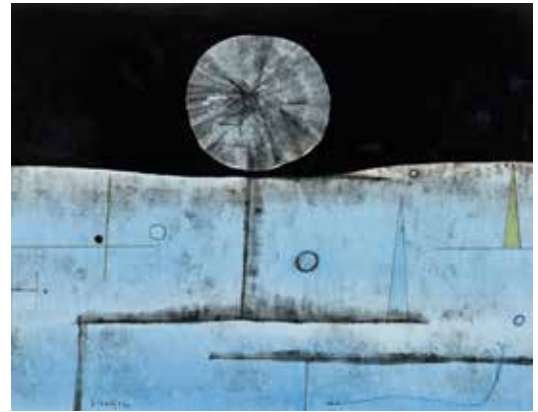
H. 75,5 cm - L. 56,5 cm 800 / 1 200 €



217



218



219



224

218

Giorgio BELLANDI (1930-1976)

Sans titre

Technique mixte sur papier maroufflé sur toile, signée en bas à droite.

H. 120 cm - L. 90 cm

Légères traces de plis consécutives au marouflage, petites taches en partie haute et dans le coin inférieur gauche avec léger manque de papier 500 / 800 €

219

Raymond GRANDJEAN (1929-2006)

Arcanique Z, 1976

Aquarelle et encre sur papier, signée en bas à gauche et titrée au dos sur une étiquette.

H. 26 cm - L. 33 cm à vue 200 / 300 €

220

Raymond GRANDJEAN (1929-2006)

En surface et au-dessous

Huile sur toile, signée en bas à droite, contresignée et titrée au dos.

H. 23 cm - L. 42,5 cm 200 / 300 €

221

Raymond GRANDJEAN (1929-2006)

Composition géométrique

Technique mixte, encre et crayon, sur papier signée en bas à gauche. 150 / 200 €

222

Raymond GRANDJEAN (1929-2006)

Sans titre (calligraphie)

Huile sur toile, signée en bas à droite.

H. 21,5 cm - L. 28 cm 150 / 200 €

223

Raymond GRANDJEAN (1929-2006)

Sans titre

Aquarelle et encre, signée en bas à gauche.

H. 18,5 cm - L. 24 cm 150 / 200 €

224

Marcelle CAHN (1895-1981)

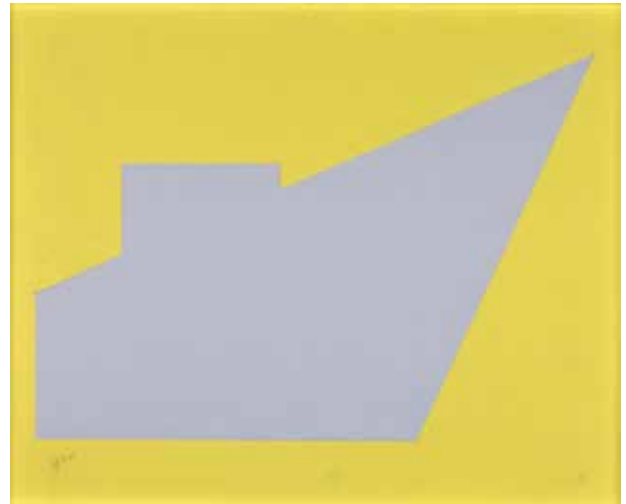
Composition

Technique mixte sur papier, signée en bas à droite au crayon.

H. 20 L. 22.8 cm (à vue) 300 / 500 €



226



227



225



229



230

225

Frédéric BENRATH (1930-2007)

Les Jardins du vide, 81

Huile sur papier, monogrammée et datée en bas à droite et titrée au dos.

H. 14,5 cm - L. 10 cm 150 / 200 €

226

Emile GILIOLI (1911-1977)

Vers le jour, 1969

Gouache, signée et datée en bas à gauche et titrée au dos du montage.

H. 42,5 cm - L. 50 cm
Petites écaillures 800 / 1 000 €

227

Emile GILIOLI (1911-1977)

Sans titre

Collage de papier découpé sur fond de couleur.

H. 39 cm - L. 49 cm à vue 600 / 800 €

228

Antoni TAPIES (1923-2012)

Composition

Lithographie colorée, numérotée 45/100 et signée au crayon.
H. 78 cm - L. 62 cm 300 / 400 €

229

Isabelle ECHARRI (née en 1929)

Sans titre

Pâte à papier traitée en relief, signée en bas à droite.
H. 70 cm - L. 43 cm - P. 8 cm 500 / 800 €

230

André BORDERIE (1923-1998)

Sans titre, 1991

Acrylique sur papier Kraft, signée en bas à droite, contresignée, daté 01/91 et désignée de la technique au dos.

H. 33 cm - L. 44 cm 200 / 300 €



231

CHU Teh-Chun (1920-2014)

Sans titre, 1975

Huile sur toile, signée en bas à gauche et datée du 3.12.75 au dos.

H. 41 cm - L. 33 cm

Un certificat d'authenticité établi par la Fondation CHU Teh-Chun sera remis à l'acquéreur, à sa charge.

Provenance :

Galerie Frédérique, Gray (Haute-Saône), exposition collective de peintures (Elisabeth Adams, Chu Teh-Chun, Pierre Gastaud, Ladislav Kijno, James Pichette) et sculpture (Albert Féraud) du 6 décembre 1975 au 2 février 1976.

50 000 / 80 000 €





233



234



236

232

Franz BEER (né en 1929)

Composition, 69

Technique mixte sur panneau, signée et datée en bas à droite, contresignée et datée au dos.

H. 46 cm - L. 61,5 cm

300 / 500 €

233

Roger Terry BARR (1921-2000)

Sans titre

Huile sur toile, signée en bas à gauche.

H. 100 cm - L. 81 cm

300 / 500 €

235

Jean JANOIR (1929-2012)

Sans titre

Huile sur toile.

H. 72,5 cm - L. 100,5 cm

300 / 500 €

234

Jean JANOIR (1929-2012)

Sans titre

Huile sur toile.

H. 99,5 cm - L. 181 cm

600 / 800 €

236

Myriam BROS (1918-2003)

Sans titre, 1964

Tableaux en céramique, signé daté 64 en bas à droite.

H. 128 cm - L. 206 cm

800 / 1 200 €



237



239



241

237

Pierre JACQUEMON (1935-2001)

Sans titre

Huile sur toile, signée en bas à gauche.

H. 90 cm - L. 90,5 cm

400 / 600 €

238

Pierre JACQUEMON (1935-2001)

Sans titre

Huile sur toile, signée en bas à gauche.

H. 74 cm - L. 100,5 cm

400 / 600 €

240

Pierre JACQUEMON (1935-2001)

Sans titre

Huile sur toile, signée en bas à gauche, contresignée au dos.

H. 55 cm - L. 81 cm

Craquelures

300 / 500 €

239

Pierre JACQUEMON (1935-2001)

Sans titre

Huile sur toile enduite de plâtre, signée en bas à gauche.

H. 45 cm - L. 60 cm

300 / 500 €

241

Pierre JACQUEMON (1935-2001)

Sans titre

Huile sur toile, signée en bas à gauche, contresignée au dos.

H. 37,5 cm - L. 69 cm

300 / 500 €



244

242

Pierre JACQUEMON (1935-2001)

Sans titre

Huile sur toile, signée en bas à gauche, contresignée au dos.

H. 74 cm - L. 100,5 cm

Craquelures et petite écaillures 300 / 500 €

243

Pierre JACQUEMON (1935-2001)

Sans titre

Huile sur toile, signée en bas à gauche, contresignée et situé à New-York au dos.

H. 71,5 cm - L. 61 cm

300 / 400 €

244

Pierre JACQUEMON (1935-2001)

Sans titre

Huile sur toile, signée en bas à gauche, contresignée au dos.

H. 46,5 cm - L. 55 cm

La toile montée au revers d'un cadre

200 / 300 €



245

245

Pierre JACQUEMON (1935-2001)

Poisson calciné

Huile sur toile, signée en bas à gauche, contresignée et titré au dos.

H. 45,5 cm - L. 54,5 cm

Craquelures et petite écaillures 150 / 200 €

246

Pierre JACQUEMON (1935-2001)

Sans titre

Huile sur carreau de fibrociment, signée en bas à gauche, contresignée au dos.

H. 30 cm - L. 31,5 cm

150 / 200 €



248

247

Pierre JACQUEMON (1935-2001)

Sans titre

Huile sur carton, signée en bas à gauche, contresignée au dos.

H. 24 cm - L. 35 cm

150 / 200 €

248

Pierre JACQUEMON (1935-2001)

Sans titre

Huile sur carton.

H. 17,5 cm - L. 35,5 cm

150 / 200 €



250



251

249

Pierre JACQUEMON (1935-2001)

Sans titre

Huile sur carton, signée en bas à droite, contresignée au dos.
H. 21 cm - L. 27,5 cm 150 / 200 €

250

Pierre JACQUEMON (1935-2001)

Sans titre

Huile sur panneau, signée en bas à gauche.
H. 22,5 cm - L. 32 cm 150 / 200 €

251

Pierre JACQUEMON (1935-2001)

Sans titre

Huile sur panneau, signée en bas à droite, contresignée au dos.
H. 25 cm - L. 36 cm 150 / 200 €

252

Pierre JACQUEMON (1935-2001)

Sans titre

Huile sur carton, signée en bas à droite, contresignée au dos.
H. 23,5 cm - L. 33 cm 150 / 200 €

253

Pierre JACQUEMON (1935-2001)

Sans titre

Huile sur panneau, signée en bas à gauche, contresignée au dos.
H. 26,5 cm - L. 41,5 cm 150 / 200 €

254

Pierre JACQUEMON (1935-2001)

Sans titre

Huile sur papier, signée en bas à droite, contresignée au dos.
H. 20 cm - L. 27,5 cm 100 / 150 €

255

Pierre JACQUEMON (1935-2001)

Sans titre

Huile sur carton, signée en bas à droite, contresignée au dos.
H. 18 cm - L. 26 cm 100 / 150 €



255

256

Pierre JACQUEMON (1935-2001)

Sans titre

Huile sur bristol, signée en bas à droite, contresignée au dos.
H. 20 cm - L. 29 cm 100 / 150 €



257

257

Jean-Michel CIERNIEWSKI (né en 1946)

Sans titre

Huile sur toile, signée en bas à gauche.

H. 73 cm - L. 50 cm

300 / 500 €

258

Jean-Louis VIBERT (né 1938)

Laurier rose

Acrylique sur toile, signée, titrée et portant le cachet de l'artiste au dos.

H. 80 cm - L. 80 cm

400 / 600 €

259

Jean-Louis VIBERT (né en 1938)

Printemps

Acrylique sur toile, signée et titrée au dos.

H. 92 cm - L. 65 cm

300 / 500 €

260

Jean-Louis VIBERT (né 1938)

Sans titre

Acrylique sur toile, signée et portant le cachet de l'artiste au dos.

H. 92 cm - L. 73 cm

400 / 600 €



258

CLAUDE PROUVÉ (1929-2012)

Claude Prouvé n'est autre que le fils de l'ingénieur, créateur de meubles et industriel Jean Prouvé (1901-1984), qui lui même était le fils du peintre, sculpteur, graveur et un des pères de l'Art nouveau nancéien, Victor Prouvé (1858-1943). C'est dire si Claude a dû lutter pour se faire un nom !

Il se réalisera en tant qu'architecte, à partir des années 1960, notamment aux côtés de Jacques et Michel André. Son œuvre dessinée, longtemps resté confidentiel, constitue cependant une part essentielle de sa personnalité puisqu'il s'adonne au trait, depuis son enfance, ayant même reçu les encouragements de Le Corbusier, à Nancy, chez son père, quand il avait 13 ans. À l'instar du célèbre théoricien de l'architecture, il s'adonnera à cette pratique en totale liberté, dans une alternance de techniques remarquables.

Si Michaux, Dubuffet ou Wols ont pu le fasciner, on reste ébahi devant une imagination toujours renouvelée, au service d'une ligne dans la dynamique jubilatoire de l'informel. Le Musée des Beaux-Arts de Nancy consacra fin 2009 une remarquable exposition à une production unique, grandement à découvrir !



261



262

261

Claude PROUVÉ (1929-2012)

Sans titre

Aquarelle.

H. 75 cm - L. 46 cm

850 / 950 €

262

Claude PROUVÉ (1929-2012)

Sans titre

Crayon gras.

H. 30 cm - L. 48 cm

400 / 600 €

264

Claude PROUVÉ (1929-2012)

Sans titre

Crayon gras.

H. 36 cm - L. 26 cm

350 / 500 €

263

Claude PROUVÉ (1929-2012)

Les chasseurs, la fuite du lièvre

Crayon, encre et aquarelle, 1975

H. 26 cm - L. 37 cm

400 / 600 €

265

Claude PROUVÉ (1929-2012)

Sans titre

Encre.

H. 21 cm - L. 15 cm

300 / 500 €



268

266

Jacques TRUPHÉMUS (1922-2017)

Les falaises blanches, vers 1962

Huile sur panneau, signée en bas à droite et titrée au dos sur une étiquette de la Galerie Romanet.

H. 17 cm - L. 25 cm 800 / 1 200 €

267

Jacques TRUPHÉMUS (1922-2017)

La rose, 1962

Huile sur toile, signée et datée en bas à droite et contresignée au dos.

H. 27 cm - L. 41 cm 2 000 / 2 500 €



267

268

Jacques TRUPHÉMUS (1922-2017)

Lyon, le quartier Saint-Georges

Huile sur toile, signée en bas à droite et portant le cachet de l'atelier au dos.

H. 73 cm - L. 92 cm

4 000 / 6 000 €



269

269

Jacques TRUPHÉMUS (1922-2017)

Port d'Amsterdam, 1968

Huile sur toile, signée et datée en bas à droite et contresignée au dos.

H. 46 cm - L. 55 cm

Provenance :

Galerie des Granges, Lyon

4 000 / 6 000 €

270

Jacques TRUPHÉMUS (1922-2017)

Bouquet à la chaise

Huile sur toile, portant le cachet de l'atelier et le cachet de la vente de l'atelier au dos.

H. 72 cm - L. 59 cm

Provenance :

Vente aux enchères de l'atelier de l'artiste, Lyon, le 22 septembre 2018

1 000 / 1 500 €

271

Jacques TRUPHÉMUS (1922-2017)

Intérieur au bouquet

Huile sur toile, portant le cachet de l'atelier et le cachet de la vente de l'atelier au dos.

H. 116 cm - L. 89 cm

Provenance :

Vente aux enchères de l'atelier de l'artiste, Lyon, le 22 septembre 2018

3 000 / 5 000 €



271



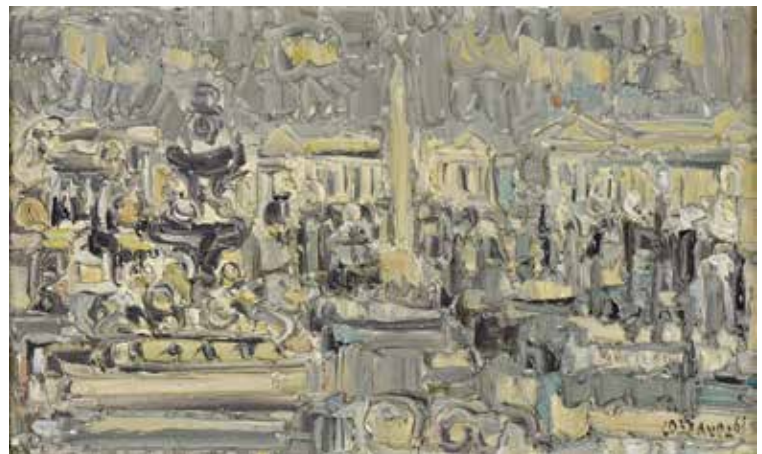
272



273



274



275

272

Jean FUSARO (né en 1925)

Nu dans la chambre

Pastel, signé en bas à droite.

H. 31 cm - L. 48 cm à vue

800 / 1 200 €

274

André COTTAVOZ (1922-2012)

Le 14 Juillet, 1950

Huile sur carton, signée et datée en bas à droite.

H. 33,5 cm - L. 36,5 cm

500 / 800 €

273

Jean FUSARO (né en 1925)

Paris, la Seine et le pont Bir-Hakeim, de nuit

Pastel, signé en bas à droite.

H. 31,5 cm - L. 44 cm à vue

600 / 800 €

275

André COTTAVOZ (1922-2012)

La Concorde, 1961

Huile sur toile, signée en bas à droite, contresignée, titrée et datée au dos.

H. 33 cm - L. 55 cm

1 500 / 2 000 €

ANDRÉ LAURAN (1922-2009)

André Lauran, né André Laurent à Valence (Drôme) le 5 juin 1922, étudie tout d'abord dans l'école d'art de sa ville natale, avant d'intégrer l'École des Beaux-Arts de Lyon. Il est présent en décembre 1948 lors de la célèbre exposition des Sanzistes à la Chapelle du Lycée Ampère de Lyon, aux côtés de Jacques Truphémus, André Cottavoz, Jean Fusaro ou encore Pierre Palué.

Marié en 1950 avec Véronique Veron (née en 1927), également artiste peintre, le couple choisit de s'installer à Paris, exerçant le métier de bouquinistes avant qu'André ne devienne professeur de dessin. Il décède en 2009 dans la petite ville de Lagny-sur-Marne (Seine-et-Marne) où il résidait depuis 1964.

L'ensemble des œuvres de notre vacation provient d'une seule et même collection, patiemment réunie pendant près de 20 ans, et illustre plus de 40 années de création de 1959 à 2000, marquée par l'amour de Paris et de ses monuments et la vision heureuse, très sanziste, des cités balnéaires de la Normandie ou de la Côte d'Azur, toujours perçus par le prisme d'une ligne dansante et d'une palette vive et alerte.



276

276

André LAURAN (1922-2009)

Le Château. Parc de Bagatelle, Paris 1993

Huile sur toile, signée et datée en bas à droite, contresignée, titrée et datée au dos.

H. 50 cm - L. 61 cm 200 / 300 €

277

André LAURAN (1922-2009)

Avenue Matignon, 1967

Huile sur toile, signée et datée en bas à gauche, contresignée, titrée et datée au dos.

H. 54 cm - L. 65 cm 200 / 300 €

278

André LAURAN (1922-2009)

Jardin des Tuileries, 1985-1989

Huile sur toile, signée en bas à droite, contresignée, titrée et datée au dos.

H. 54 cm - L. 65 cm 200 / 300 €

279

André LAURAN (1922-2009)

Maisons à Sèvres, 1968

Huile sur toile, signée et datée en bas à droite, contresignée, titrée et datée au dos.

H. 60 cm - L. 73 cm 200 / 300 €

280

André LAURAN (1922-2009)

Venise, Église de la Salute

Huile sur toile, signée en haut à droite.

H. 55 cm - L. 46 cm 150 / 200 €

281

André LAURAN (1922-2009)

Boulevard Saint-Michel, 1966/1992

Huile sur toile, signée en bas à droite, contresignée, titrée et datée au dos.

H. 36 cm - L. 48 cm 150 / 200 €



279

282

André LAURAN (1922-2009)

La Seine vue du Pont d'Austerlitz, 1967

Huile sur toile, signée et datée en bas à droite, contresignée, titrée et datée au dos.

H. 46 cm - L. 55 cm 150 / 200 €

283

André LAURAN (1922-2009)

Paris, Le théâtre Hébertot, 1993

Huile sur toile, signée en bas à droite, titrée et datée au dos.

H. 46 cm - L. 55 cm 150 / 200 €

284

André LAURAN (1922-2009)

Jardin des Tuileries, 1995/1996

Huile sur toile, signée en haut à droite, contresignée, titrée et datée au dos.

H. 38 cm - L. 46 cm 150 / 200 €



286



292

285

André LAURAN (1922-2009)

Le Château. Parc de Bagatelle, Paris 1993

Huile sur toile, signée et datée en bas à droite, contresignée, titrée et datée au dos.

H. 46 cm - L. 55 cm 150 / 200 €

286

André LAURAN (1922-2009)

Place des Vosges, Paris, 1994

Huile sur toile, signée et datée en bas à droite, contresignée, titrée et datée au dos.

H. 55 cm - L. 38 cm 150 / 200 €

287

André LAURAN (1922-2009)

Parc du Château de Fontainebleau, 1998

Huile sur toile, signée et datée en bas à droite, contresignée, titrée et datée au dos.

H. 38 cm - L. 46 cm 150 / 200 €



288

288

André LAURAN (1922-2009)

Bords de Seine, 1973

Huile sur papier, marouflée sur panneau, signée et datée en bas à droite, contresignée, titrée et datée au dos.

H. 27 cm - L. 35 cm

100 / 150 €

289

André LAURAN (1922-2009)

Paris, Le pont Alexandre III et le Grand Palais, 1992

Huile sur toile, signée en bas à droite, contresignée et datée au dos.

H. 27 cm - L. 35 cm

100 / 150 €

290

André LAURAN (1922-2009)

Place à Boulogne, 1967

Huile sur toile, signée et datée en bas à gauche, contresignée, titrée et datée au dos.

H. 33 cm - L. 41 cm

100 / 150 €

291

André LAURAN (1922-2009)

Jardin du Luxembourg, 1992/1993

Huile sur toile, signée en bas à droite, contre-signée, titrée et datée au dos.

H. 33 cm - L. 41 cm

100 / 150 €

292

André LAURAN (1922-2009)

Les voiliers sur la mer, Cannes 1970

Huile sur toile, signée et datée en bas à droite, contresignée, titrée et datée au dos.

H. 27 cm - L. 35 cm

100 / 150 €

293

André LAURAN (1922-2009)

Boulevard de l'Hôpital, 1968

Huile sur toile, signée en bas à droite, contre-signée, titrée et datée au dos.

H. 33 cm - L. 41 cm

100 / 150 €



294



295



298

294

André LAURAN (1922-2009)

Promenade à Cannes, 1966

Huile sur papier, marouflée sur panneau, signée en bas à droite, contresignée, titrée et datée au dos.

H. 33 cm - L. 41 cm 100 / 150 €

295

André LAURAN (1922-2009)

La digue, Trouville, 2000

Huile sur toile, signée et datée en bas à droite, contresignée, titrée et datée au dos.

H. 41 cm - L. 27 cm 100 / 150 €

296

André LAURAN (1922-2009)

Promenade des Anglais à Nice, 1966

Huile sur papier, marouflée sur panneau, signée en bas à droite, contresignée, titrée et datée au dos.

H. 22 cm - L. 27 cm 80 / 120 €

297

André LAURAN (1922-2009)

Sans titre, 1972

Huile sur papier, signée et datée en bas à droite.

H. 19 cm - L. 24 cm 80 / 120 €

298

André LAURAN (1922-2009)

Théâtre Marigny, 1989

Huile sur toile, signée et datée en bas à gauche, contresignée, titrée et datée au dos.

H. 22 cm - L. 27 cm 80 / 120 €

299

André LAURAN (1922-2009)

La plage

Huile sur papier, signée en bas à droite.

H. 14,5 cm - L. 20,5 cm à vue 50 / 80 €



299

300

André LAURAN (1922-2009)

La jetée, 1959

Dessin à la mine de plomb, signé et daté en bas à droite.

H. 24 cm - L. 32 cm (à vue) 30 / 50 €

301

André LAURAN (1922-2009)

La plage

Dessin à la mine de plomb, signé en bas à droite.

H. 23,5 cm - L. 31 cm (à vue) 30 / 50 €

302

André LAURAN (1922-2009)

Baigneurs, 1972

Dessin à la mine de plomb, signé et daté en bas à droite.

H. 24 cm - L. 32 cm (à vue) 30 / 50 €

303

Georges ADILON (1928-2009)

Sans titre, 1967

Encre sur papier, signée et datée en bas à droite.

H. 56 cm - L. 76 cm 150 / 200 €



304



307

304

Ariane PROKHOROFF (1926-2018)

Dahlias jaunes, 1996

Huile sur toile, signée et datée en bas à gauche, contresignée, titrée et datée au dos.

H. 46 cm - L. 55 cm 400 / 600 €

305

Ariane PROKHOROFF (1926-2018)

Ville le soir, 1975

Huile sur toile, signée et datée en bas à droite, contresignée, titrée et datée au dos.

H. 38 cm - L. 46 cm 300 / 500 €

306

Alain DEMOND (né en 1952)

Lumières sur la Saône, 2012/2013

Huile sur toile, signée en bas à droite, titrée et datée au dos.

H. 46 cm - L. 55 cm 300 / 500 €



306

307

Régis BERNARD (né en 1932)

Le Bar de l'Opéra, 2005

Huile sur carton, signée et datée en bas à gauche.

H. 32,5 cm - L. 40 cm 200 / 300 €

308

Henri-André MARTIN (1918-2004)

La plage à Deauville, 1975

Gouache et acrylique sur toile, signée en bas à droite, contresignée, titrée, datée et désignée techniquement au dos.

H. 33 cm - L. 55 cm 200 / 300 €

309

Henri-André MARTIN (1918-2004)

Amandiers et cyprès

Gouache et acrylique sur carton, signée en bas à droite.

H. 17,5 cm - L. 24,5 cm 150 / 200 €

310

Jean-Albert CARLOTTI (1909-2002)

Vieille maison à Lyon, 1972

Aquarelle et lavis d'encre, signée et datée en bas à droite.

H. 28 cm - L. 36,5 cm (à vue) 150 / 200 €

311

Marie-Thérèse BOURRAT (née en 1938)

Nature morte

Huile sur toile, signée en bas au centre.

H. 35 cm - L. 27 cm 150 / 200 €



312



313

312

Michel JOUENNE (né en 1933)

Saint-Michel [L'Observatoire] (Alpes-de-Haute-Provence)

Huile sur toile, signée en bas à gauche, contresignée et titrée au dos.

H. 54 cm - L. 73 cm

1 000 / 2 000 €

313

Michel JOUENNE (né en 1933)

La route des crêtes

Huile sur toile, signée en bas à droite et titrée au dos.

H. 54 cm - L. 73 cm

1 000 / 1 200 €



314

Georges LAPORTE (1926-2000)

Océan

Huile sur toile, signée en bas à droite,
contresignée et titrée au dos.

H. 33 cm - L. 41 cm 600 / 800 €



315

Alain BONNEFOIT (né en 1937)

Magali, 1992

Huile sur toile, signée et datée en haut à
droite et titrée au dos.

H. 73 cm - L. 60 cm 300 / 500 €



316

316

Bengt LINDSTRÖM (1925-2008)

Sans titre

Huile sur toile, signée en bas à droite.

H. 116 cm - L. 89 cm

4 000 / 6 000 €

317

Atila BIRO (1931-1987)

Sans titre, 1974

Aquarelle et encre, signée et datée en bas vers la droite.

H. 63 cm - L. 91 cm env.

150 / 200 €



318

Armand AVRIL (né en 1926)

Sans titre, 1972

Assemblage d'éléments de bois peints et d'objets de récupération sur panneau, signé et daté au dos.

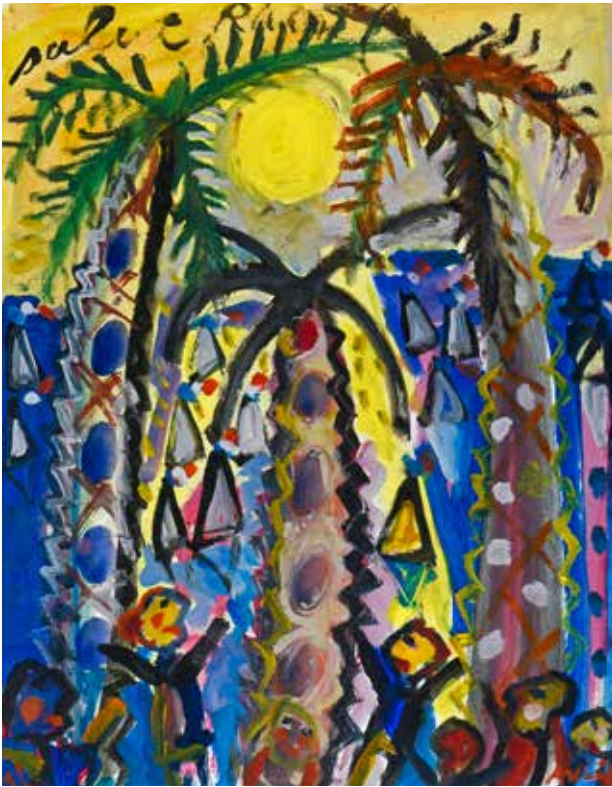
H. 162 cm - L. 100 cm - P. 10 cm

Provenance :

Collection particulière, Lyon

Cette œuvre exceptionnelle de par sa datation précoce et ses dimensions remarquables a figuré dans plusieurs expositions importantes consacrées à l'artiste dont la rétrospective de la Halle Saint-Pierre à Paris

4 000 / 6 000 €



319



320

319

Armand AVRIL (né en 1926)

Salut Raoul, 1991

Gouache sur papier, signée en bas à droite et titrée en haut à gauche.

H. 64 cm - L. 50 cm

Provenance :

Galerie Erval, Paris (étiquette au dos du montage)

300 / 500 €

320

Armand AVRIL (né en 1926)

Salut Raoul, 1991

Aquarelle et gouache, signée et datée en bas à droite.

H. 64 cm - L. 49,5 cm

300 / 500 €

321

Armand AVRIL (né en 1926)

La Sauteuse, 2000

Huile et collage sur carton, signée et datée en bas à gauche.

H. 53 cm - L. 27,5 cm env.

300 / 500 €

322

Armand AVRIL (né en 1926)

Sans titre

Assemblage d'éléments de bois et de liège peints.

H. 18 cm - L. 11 cm

200 / 300 €

323

Jean-Joseph SANFOURCHE (1929-2010)

La famille

Dessin au feutre, signé en bas au centre.

H. 25 cm - L. 19 cm

100 / 150 €



321



324



325

324

Jim LEON (1938-2002)

Rivière en montagne, 1991-1992

Huile sur panneau, signée et datée en bas à droite.

H. 133,5 cm - L. 211 cm 3 000 / 4 000 €

325

Jim LEON (1938-2002)

Paysage onirique, 1989

Huile sur toile, signée et datée en bas à droite.

H. 60 cm - L. 81 cm 500 / 800 €



326

326

Stéphane BRACONNIER (1958-2015)

L'homme des bois, 1986

Technique mixte et collage d'une hache sur toile, signée, titrée et datée au dos.

H. 214 cm - L. 120 cm

800 / 1 000 €

327

Jean-Philippe AUBANEL (né en 1953)

Nu et visage

Technique mixte sur papier marouflée sur toile.

H. 71 cm - L. 100 cm

300 / 500 €

328

Jean-Philippe AUBANEL (né en 1953)

Hommage à Basquiat, 94

Technique mixte, signé et daté en bas à droite.

H. 62 cm - L. 48 cm

300 / 500 €

329

Jean-Philippe AUBANEL (né en 1953)

Chien, 1996

Sculpture en bois peint, monogrammée A, et datée chaque patte.

H. 54 cm - L. 44 cm - P. 12cm

500 / 800 €

330

Jean-Philippe AUBANEL (né en 1953)

Licorne, 1999

Sculpture en bois et corne, monogrammée A, titrée et datée sous le socle.

H. 76 cm - L. 17 cm - P. 17 cm

400 / 600 €



329



330



333



335



334

331

Jean-Philippe AUBANEL (né en 1953)

Sans titre, 2001

Acrylique sur boîte de sardines, monogrammée A.

H. 2 cm - L. 10,5 cm - P. 7,5 cm 50 / 100 €

332

Jean-Marc SCANREIGH (né en 1950)

Émouvante géométrie, 2000

Technique mixte et collage sur panneau d'isorel, signée et datée 27.VII.MM en bas au centre, contresignée, titrée et datée au dos.

H. 80 cm - L. 173 cm 200 / 300 €

333

Kacem NOUA (né en 1952)

Sans titre, 1982

Deux bas-reliefs en résine polychrome rose et jaune, signés et datée au dos.

H. 131 cm - L. 44 cm 300 / 500 €

334

Kacem NOUA (né en 1952)

Bande passante II, 1997

Sculpture bas-relief, acrylique et pigments sur panneau découpé, signée, datée, titrée et située à New-York au dos.

H. 55 cm - L. 58 cm 200 / 300 €

335

Kacem NOUA (né en 1952)

Plongeur I et Plongeur II, 1982

Sculptures en plâtre et verre peint, signées, titrées et datées au dos.

H. 24,5 cm - L. 11 cm - P. 1 cm et H. 27 cm - L. 10,5 cm - P. 1 cm 150 / 200 €

336

Guy BERAUD (né en 1954)

Sans titre 79-80

Technique mixte sur toile, signée et datée au dos.

H. 35,5 cm - L. 27,5cm 100 / 150 €

337

Jean-Pierre GIARD (né en 1957)

Il y a celle-ci, 1989

Huile sur toile, signée, titrée et datée au dos.

H. 35 cm - L. 27 cm 100 / 150 €

338

Jean-Pierre GIARD (né en 1957)

Diptyque « Il y a celle-ci », 1989

Deux huiles sur toile en pendant, une signée, titrée et datée au dos.

H. 35 cm - L. 27 cm chacune On joint un carton de présentation de l'artiste reproduisant notre œuvre 200 / 300 €



341



343

339

François MILLON (né en 1952)

Sans titre, 1991

Acrylique sur toile, signée et datée au dos.

H. 63 cm - L. 100 cm

200 / 300 €

340

Jean-Marc CHEVALIER (né en 1945)

M-a-r-i-e-n-o-e-l-l-e VI

Deux lithographies imprimées en couleur, éditées par URDLA, signées, titrées et justifiées 44/50 et 45/50.

H. 74 cm - L. 104 cm

50 / 80 €

342

Art contemporain des années 1960 [Pop Art]

Ensemble de 10 fascicules édités à Paris par la galerie Ileana Sonnabend à l'occasion de ses expositions dans les années 1960, Chamberlain, Oldenburg, Rauschenberg, Warhol, Lichtenstein, Segal, Rosenquist, D'Archangelo, Klapheck, Pistoletto.

H. 26,5 cm - L. 18 cm

150 / 200 €

341

Erik DIETMAN (1937-2002)

Minorité entre chien et clou

Dyptique, photographie rehaussée et encre, un panneau signé

H. 20 cm - L. 20 cm chacune

500 / 800 €

343

KOMET (né en 1941)

Sans titre, 1990

Huile sur toile, signée et datée en bas à droite.

H. 65 cm - L. 92 cm

2 000 / 3 000 €



344



347



350



351

344

Ernest PIGNON-ERNEST (né en 1942)

Suaire et barbelés de la série sur la Prison Saint-Paul de Lyon, 2012
Épreuve photographique en couleurs tirée sur aluminium en sept exemplaires, notre exemplaire justifié au dos EA
H. 59 cm - L. 39 cm (à vue)

Provenance : Galerie Anne-Marie et Roland Pallade, Lyon
On joint un certificat d'authenticité établi par l'artiste

1 500 / 2 000 €

345

Jean-Marie HAESSLE (né en 1939)

Diptyque, 1996

Acryliques sur toile, signées et datées au dos.
H. 27 cm - L. 25 cm chacune

300 / 500 €

346

Federico GUZMAN (né en 1964)

Distillation n°1, 1988

Technique mixte sur toile, signée, titrée et datée au dos.
H. 63 cm - L. 64 cm

200 / 300 €

347

Ghass ROUZHOSH (né en 1964)

Sans titre

Technique mixte sur toile.

H. 137 cm - L. 113 cm

600 / 800 €

348

Léo DORFNER (né en 1985)

Collage de 21 images pieuses
H. 49 cm - L. 39 cm (à vue)

200 / 300 €

349

Léo DORFNER (né en 1985)

Sans titre

Sérigraphie, signée en bas à droite et justifiée 76/100 en bas à gauche.

H. 69,5 cm - L. 49 cm

150 / 200 €

350

Annick CLAUDE (né en 1961)

Simone fait du somnambulisme en pyjama lunaire, 1997

Technique mixte, signée et datée en bas à droite et titrée en bas au centre.

H. 12,5 cm - L. 16 cm

150 / 200 €

351

Annick CLAUDE (né en 1961)

Ulysse et ses poissons pilotes, 1995

Technique mixte et collage, signée et datée en bas à droite et titrée en bas au centre.

H. 25,5 cm - L. 25,5 cm

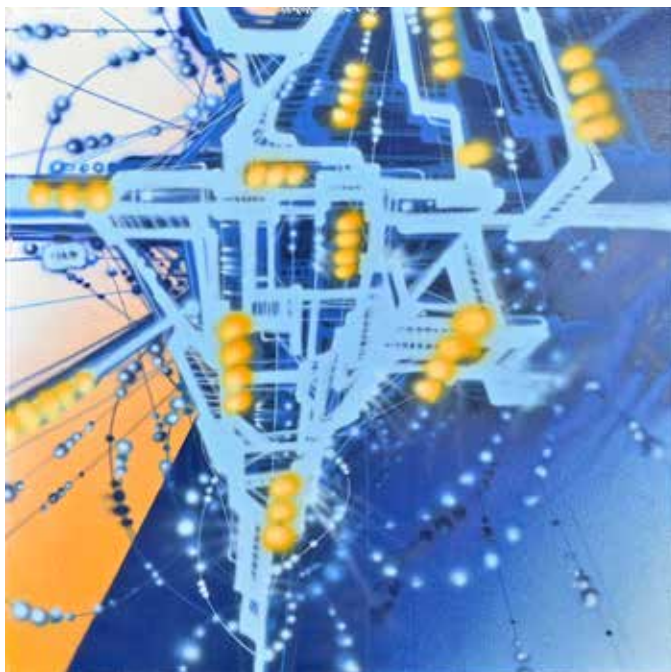
150 / 200 €



353



356



355

352

VASSELIN (Jacques BOULLIER dit) (né en 1928)

Saint Damien et saint Côme

Sculpture en terre cuite.

H. 51 cm - L. 30 cm - P. 26 cm

Petit accident

300 / 500 €

353

Hervé DI ROSA (né en 1959)

Foule, 1998

Sérigraphie, signée, datée et justifiée 2/20 en bas à gauche.

H. 45,5 cm - L. 65,5 cm

150 / 200 €

355

Thomas CANTO dit DENSE (né en 1979)

Sans titre, 2004

Acrylique et aérographe sur toile, signée et datée en haut au centre, contresignée et datée au dos.

H. 59,5 cm - L. 59,5 cm

1 500 / 2 000 €

356

Thomas CANTO dit DENSE (né en 1979),

Sans titre

Acrylique et aérographe sur toile en tondo, signée en bas à droite, contresignée et datée 2005 au dos.

D. 45 cm

400 / 600 €

357

Hervé TÉLÉMAQUE (né en 1937)

Île de France n°2, 1970

Sérigraphie sur toile, montée sur châssis, signée, datée et justifiée 68/80 au dos.

H. 120 cm - L. 60 cm

Taches et salissures

150 / 200 €



360

358

ÉTIENNE (né en 1952)

Buste

Sculpture en pierre blanche (taille directe), monogrammée E. sur la cuisse gauche.

H. 23 cm - L. 23 cm - P. 17 cm

400 / 600 €

359

ÉTIENNE (né en 1952)

Adam et Ève

Épreuve en bronze à patine brune, montée sur un socle de bronze, signée, justifiée 8/8 et portant la marque du fondeur Blanchet derrière.

H. 33 cm - L. 32 cm - P. 15 cm

400 / 600 €

360

B. GUICHARD (XX^e siècle)

Sans titre, 1991

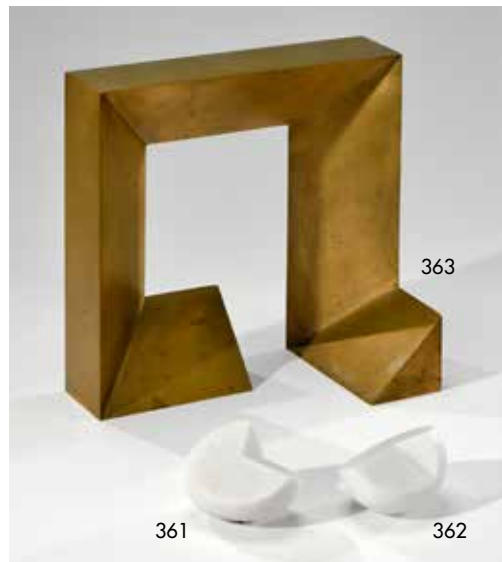
Sculpture en métal en marbre, signée et daté sur la terrasse.

H. 96 cm - L. 31 cm - P. 17 cm

500 / 800 €



358



363

361

362

361

Emile GILIOLI (1911-1977)

Fleur en résine

Multiple, signé.

H. 5,5 cm - L. 8 cm - P. 7 cm

200 / 300 €

362

Émile GILIOLI (1911-1977)

Fleur en résine,

Multiple, signé.

H. 5,5 cm - L. 8 cm - P. 7 cm

200 / 300 €

363

Gottfried HONEGGER (1917-2016)

Monoforme 26,

Bronze à patine dorée, signé et numéroté 131/500 en creux à la base.

H. 26 cm - L. 26 cm - P. 13 cm

Réduction de l'œuvre monumentale, réalisée en 1988 pour le Bicentenaire de la Révolution française, conservée dans le parc Michallon du musée de Grenoble. Seulement 360 exemplaires de cette œuvre ont été réalisés.

400 / 500 €



364

Rosette BIR (1926-1993)

Sculpture en fonte et prisme de quartz.

Signée sur la base.

H. 25 cm - L. 26cm - P. 15 cm

400 / 600 €



365

365

FAUST* - École contemporaine**

Poissons

Importantes sculptures d'assemblage en laiton sur socle de pierre.

Marqués « Faust » et datés 1988 pour l'un, et 1989 pour l'autre.

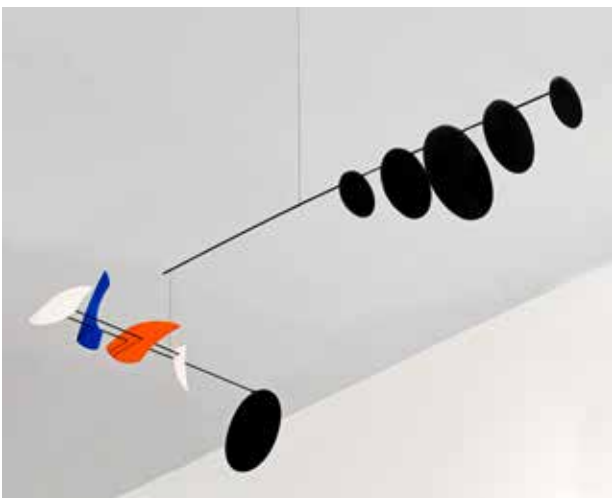
H. 137 cm - L. 113 cm

et H. 206 cm - L. 128 cm

3 000 / 4 000 €



366



367

366

TAKIS (1925-2009)

Télésculpture, 1971

Multiple, plaque de verre miroitant et éléments de métal reliés par des fils de nylon, animés par un jeu d'aimants, signé, titré et justifié 80/100 au dos sur une étiquette de la Galerie Bama à Paris.

H. 49,5 cm - L. 49,5 cm - P. 7,5 cm

Légères rayures

1 500 / 2 000 €

367

Arnaud VIBERT (né en 1969)

Éclipse

Mobile en bois et fibre de carbone.

H. 40 cm - D. 140 cm

400 / 600 €

DE BAECQUE

DE BAECQUE-D'OUINCE-SARRAU

ART NOUVEAU – ART DÉCO
LYON – JEUDI 3 DÉCEMBRE



VENTE EN PRÉPARATION

Émile GALLÉ (1846-1904)

Pissenlits, épreuve en verre à décor émaillé. Signé Émile GALLÉ
Forme et décor déposés, à l'or sous la base. H. 24 cm

Renseignements au + 33 (0)4 72 16 29 44, Maëlle Lopez ou ml@debaecque.fr

WWW.DEBACQUE.FR

CONDITIONS DE VENTE ET ENCHÈRES

DE BAECCQUE et associés est une société de ventes volontaires de meubles aux enchères publiques régie par la loi du 10 juillet 2000. En cette qualité la **SVV DE BAECCQUE et associés** agit comme mandataire du vendeur qui contracte avec l'acquéreur.

Les rapports entre la **SVV DE BAECCQUE et associés** et l'acquéreur sont soumis aux présentes conditions générales d'achat qui pourront être amendées par des avis écrits ou oraux qui seront mentionnés au procès-verbal de vente.

1 - LE BIEN MIS EN VENTE

a) Les acquéreurs potentiels sont invités à examiner les biens pouvant les intéresser avant la vente aux enchères, et notamment pendant les expositions. La **SVV DE BAECCQUE et associés** se tient à la disposition des acquéreurs potentiels pour leur fournir des rapports sur l'état des lots.

b) Tous les biens sont vendus tels quels dans l'état où ils se trouvent au moment de la vente avec leurs imperfections ou défauts. Aucune réclamation ne sera possible relativement aux restaurations d'usage et petits accidents. Il est de la responsabilité des futurs enchérisseurs d'examiner chaque bien avant la vente et de compter sur leur propre jugement aux fins de vérifier si chaque bien correspond à la description. Le nettoyage, le parquetage ou le doublage constituant une mesure conservatoire et non un vice, ne seront pas signalés. Les dimensions sont données à titre indicatif.

c) Les indications données par la **SVV DE BAECCQUE et associés** sur l'existence d'une restauration, d'un accident ou d'un incident affectant le lot, sont exprimées pour faciliter son inspection par l'acquéreur potentiel et restent soumises à son appréciation personnelle ou à celle de son expert. L'absence d'indication d'une restauration, d'un accident ou d'un incident dans le catalogue, les rapports, les étiquettes ou verbalement, n'implique nullement qu'un bien soit exempt de tout défaut présent, passé ou réparé.

Inversement la mention de quelque défaut n'implique pas l'absence de tous autres défauts.

d) Les estimations sont fournies à titre purement indicatif et elles ne peuvent être considérées comme impliquant la certitude que le bien sera vendu au prix estimé ou même à l'intérieur de la fourchette d'estimations. Les estimations ne sauraient constituer une quelconque garantie.

Les estimations peuvent être fournies en plusieurs monnaies ; les conversions peuvent à cette occasion être arrondies différemment des arrondissements légaux.

2 - LA VENTE

a) En vue d'une bonne organisation des ventes, les acquéreurs potentiels sont invités à se faire connaître auprès de la **SVV DE BAECCQUE et associés**, avant la vente, afin de permettre l'enregistrement de leurs données personnelles.

La **SVV DE BAECCQUE et associés** se réserve de demander à tout acquéreur potentiel de justifier de son identité ainsi que de ses références bancaires. La **SVV DE BAECCQUE et associés** se réserve d'interdire l'accès à la salle de vente de tout acquéreur potentiel pour justes motifs.

b) Toute personne qui se porte enchérisseur s'engage à régler personnellement et immédiatement le prix d'adjudication augmenté des frais à la charge de l'acquéreur et de tous impôts ou taxes qui pourraient être exigibles.

Tout enchérisseur est censé agir pour son propre compte sauf dénonciation préalable de sa qualité de mandataire pour le compte d'un tiers, acceptée par la **SVV DE BAECCQUE et associés**.

c) Le mode normal pour enchérir consiste à être présent dans la salle de vente.

Toutefois la **SVV DE BAECCQUE et associés** pourra accepter gracieusement de recevoir des enchères par téléphone d'un acquéreur potentiel qui se sera manifesté avant la vente.

La **SVV DE BAECCQUE et associés** ne pourra engager sa responsabilité notamment si la liaison téléphonique n'est pas établie, est établie tardivement, ou en cas d'erreur ou d'omissions relatives à la réception des enchères par téléphone.

d) La **SVV DE BAECCQUE et associés** pourra accepter gracieusement d'exécuter des ordres d'enchérir qui lui auront été transmis avant la vente et que la **SVV DE BAECCQUE et associés** aura accepté.

Si la **SVV DE BAECCQUE et associés** reçoit plusieurs ordres sur des montants d'enchères identiques, c'est l'ordre le plus ancien qui sera préféré.

La **SVV DE BAECCQUE et associés** ne pourra engager sa responsabilité notamment en cas d'erreur ou d'omission d'exécution de l'ordre écrit.

e) Dans l'hypothèse où un prix de réserve aurait été stipulé par le vendeur, la **SVV DE BAECCQUE et associés** se réserve de porter des enchères pour le compte du vendeur jusqu'à ce que le prix de réserve soit atteint. En revanche, le vendeur ne sera pas admis à porter lui-même des enchères directement ou par mandataire.

Le prix de réserve ne pourra pas dépasser l'estimation basse figurant dans le catalogue.

f) La **SVV DE BAECCQUE et associés** dirigera la vente de façon discrétionnaire tout en respectant les usages établis. La **SVV DE BAECCQUE et associés** se réserve de refuser toute enchère, d'organiser les enchères de la façon la plus appropriée, de déplacer certains lots lors de la vente, de retirer tout lot de la vente, de réunir ou de séparer des lots. En cas de contestation la **SVV DE BAECCQUE et associés** se réserve de désigner l'adjudicataire, de poursuivre la vente ou de l'annuler, ou encore de remettre le lot en vente.

g) Sous réserve de la décision de la personne dirigeant la vente pour la **SVV DE BAECCQUE et associés**, l'adjudicataire sera la personne qui aura porté l'enchère la plus élevée pourvu qu'elle soit égale ou supérieure au prix de réserve, éventuellement stipulé.

Le coup de marteau matérialisera la fin des enchères et le prononcé du mot « adjudgé » ou tout autre équivalent entraînera la formation du contrat de vente entre le vendeur et le dernier enchérisseur retenu.

L'adjudicataire ne pourra obtenir la livraison du lot qu'après règlement de l'intégralité du prix.

En cas de remise d'un chèque ordinaire, seul l'encaissement du chèque vaudra règlement.

3 - LES INCIDENTS DE LA VENTE

a) Dans l'hypothèse où deux personnes auront porté des enchères identiques par la voix, le geste, ou par téléphone et réclament en même temps le bénéfice de l'adjudication après le coup de marteau, le bien sera immédiatement remis en vente au prix proposé par les derniers enchérisseurs, et tout le public présent pourra porter de nouvelles enchères.

b) Pour faciliter la présentation des biens lors des ventes, la **SVV DE BAECCQUE et associés** pourra utiliser des moyens vidéo. En cas d'erreur de manipulation pouvant conduire pendant la vente à présenter un bien différent de celui sur lequel les enchères sont portées, la **SVV DE BAECCQUE et associés** ne pourra engager leur responsabilité, et sera seul juge de la nécessité de recommencer les enchères.

c) Pour faciliter les calculs des acquéreurs potentiels, la **SVV DE BAECCQUE et associés** pourra être conduit à utiliser à titre indicatif un système de conversion de devises.

Néanmoins les enchères ne pourront être portées en devises, et les erreurs de conversion ne pourront engager la responsabilité de la **SVV DE BAECCQUE et associés**.

4 - PRÉEMPTION DE L'ÉTAT FRANÇAIS

L'État français dispose d'un droit de préemption des œuvres vendues conformément aux textes en vigueur.

L'exercice de ce droit intervient immédiatement après le coup de marteau, le représentant de l'État manifestant alors la volonté de ce dernier de se substituer au dernier enchérisseur, et devant confirmer la préemption dans les 15 jours. La **SVV DE BAECCQUE et associés** ne pourra être tenu pour responsables des conditions de la préemption pour l'État français.

5 - L'EXÉCUTION DE LA VENTE

a) En sus du prix de l'adjudication, l'adjudicataire (acheteur) devra acquitter les frais de vente suivants : 22,5 % HT [27 % TTC (TVA 20 %)]. Suivant le média d'enchères les frais Drouotiens ajoutent 1,5 % HT et Interenchères 3% HT en plus des frais au prix d'adjudication. Le paiement du lot aura lieu au comptant, pour l'intégralité du prix, des frais et taxes, même en cas de nécessité d'obtention d'une licence d'exportation. L'adjudicataire pourra s'acquitter par les moyens suivants :

- en espèces jusqu'à 1000 € frais et taxes compris pour tous les professionnels, et particuliers résidant fiscalement en France et jusqu'à 15 000 € pour les ressortissants étrangers sur présentation de leurs papiers d'identité.
- par chèque ou virement bancaire.

b) La **SVV DE BAECCQUE et associés** sera autorisée à reproduire sur le procès verbal de vente et sur le bordereau d'adjudication les renseignements qu'aura fournis l'adjudicataire avant la vente.

Toute fausse indication engagera la responsabilité de l'adjudicataire.

Dans l'hypothèse où l'adjudicataire ne se sera pas fait enregistrer avant la vente, il devra communiquer les renseignements nécessaires dès l'adjudication du lot prononcée. Toute personne s'étant fait enregistrer auprès de la **SVV DE BAECCQUE et associés** dispose d'un droit d'accès et de rectification aux données nominatives fournies à la **SVV DE BAECCQUE et associés** dans les conditions de la Loi du 6 juillet 1978.

c) Il appartiendra à l'adjudicataire de faire assurer le lot dès l'adjudication. Il ne pourra recourir contre la **SVV DE BAECCQUE et associés**, dans l'hypothèse du vol, de la perte ou de la dégradation de son lot, après l'adjudication.

d) Le lot ne sera délivré à l'acquéreur qu'après paiement intégral du prix des frais et des taxes.

Dans l'intervalle la **SVV DE BAECCQUE et associés** pourra facturer à l'acquéreur des frais de dépôt du lot, et éventuellement des frais de manutention et de transport.

À défaut de paiement par l'adjudicataire, après mise en demeure restée infructueuse, le bien est remis en vente à la demande du vendeur sur folle enchère d'adjudicataire défaillant ; si le vendeur ne formule pas cette demande dans un délai d'un mois à compter de l'adjudication, la vente est résolue de plein droit, sans préjudice de dommages-intérêts dus par l'adjudicataire défaillant.

En outre, la **SVV DE BAECCQUE et associés** se réserve de réclamer à l'adjudicataire défaillant, à son choix :

- des intérêts au taux légal majoré de cinq points.
- le remboursement des coûts supplémentaires engendrés par sa défaillance,
- le paiement de la différence entre le prix d'adjudication initial et le prix d'adjudication sur folle enchère s'il est inférieur, ainsi que les coûts générés par les nouvelles enchères.

La **SVV DE BAECCQUE et associés** se réserve également de procéder à toute compensation avec des sommes dues à l'adjudicataire défaillant.

La **SVV DE BAECCQUE et associés** se réserve d'exclure de ses ventes futures, tout adjudicataire qui aura été défaillant ou qui n'aura pas respecté les présentes conditions générales d'achat.

Il est vivement demandé aux adjudicataires de procéder à un enlèvement le plus rapide possible de leurs achats, afin de limiter les frais de stockage qui sont à leur charge. L'entreposage des lots ne saurait engager en aucune façon la responsabilité de la **SVV DE BAECCQUE et associés**.

Pour les ventes à Drouot, les objets sont à retirer au magasinage de l'Hôtel Drouot, dont les frais sont à la charge des acheteurs. Tout lot non vendu et, non retiré dans le mois qui suit la vente, sera placé au garde-meuble.

Frais à la charge du propriétaire.

6 - PROPRIÉTÉ INTELLECTUELLE - REPRODUCTION DES ŒUVRES

La **SVV DE BAECCQUE et associés** est propriétaire du droit de reproduction de leur catalogue. Toute reproduction de celui-ci est interdite et constitue une contrefaçon à son préjudice.

En outre la **SVV DE BAECCQUE et associés** dispose d'une dérogation légale lui permettant de reproduire dans son que le droit de reproduction ne serait pas tombé dans le domaine public.

Toute reproduction du catalogue de la **SVV DE BAECCQUE et associés** peut donc constituer une reproduction illicite d'une œuvre exposant son auteur à des poursuites en contrefaçon par le titulaire des droits sur l'œuvre.

La vente d'une œuvre n'emporte pas au profit de son propriétaire le droit de reproduction et de représentation de l'œuvre.

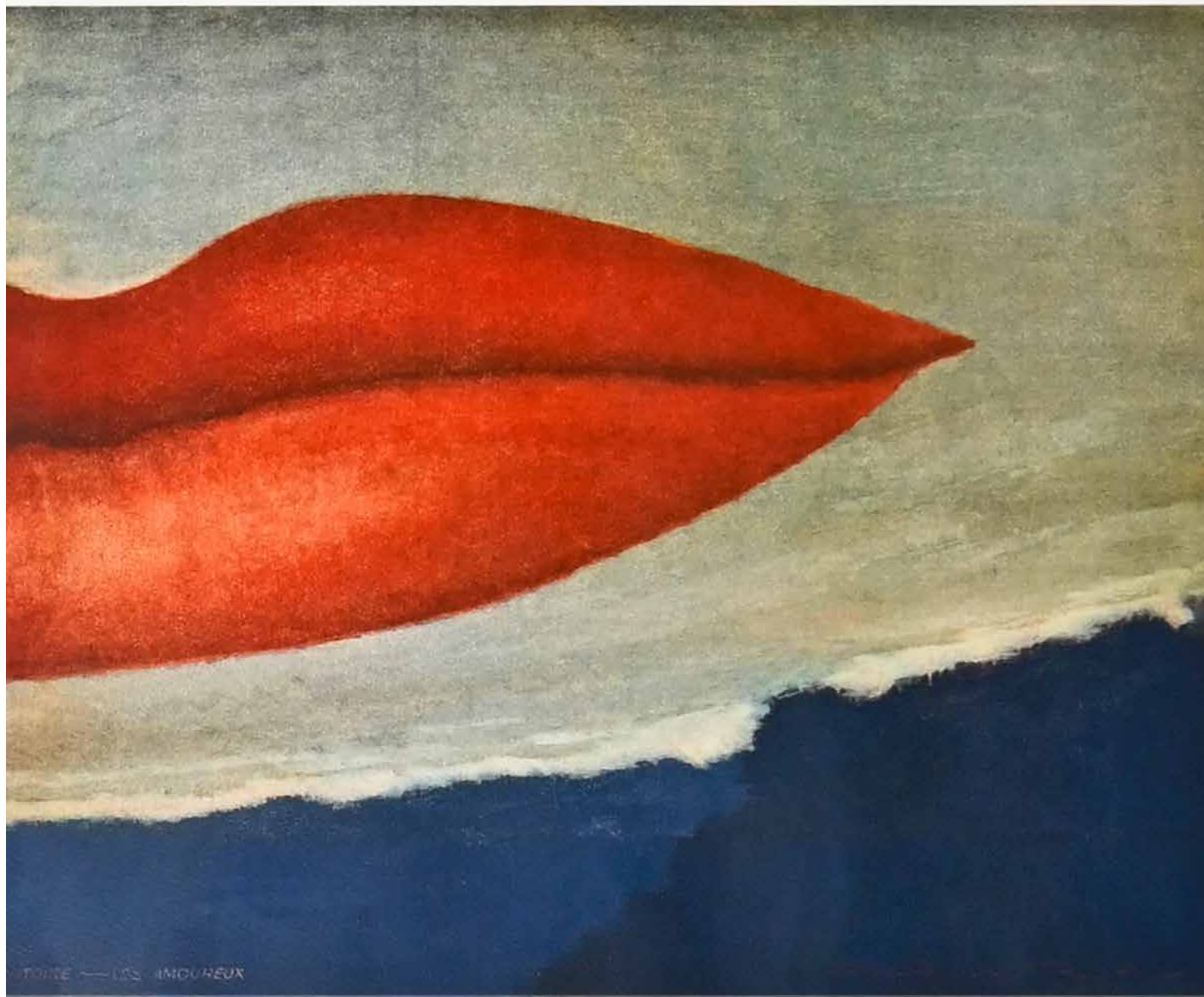
7 - INDÉPENDANCE DES DISPOSITIONS

Les dispositions des présentes conditions générales d'achat sont indépendantes les unes des autres. La nullité de quelque disposition ne saurait entraîner l'inapplicabilité des autres.

8 - COMPÉTENCES LÉGISLATIVE ET JURIDICTIONNELLE

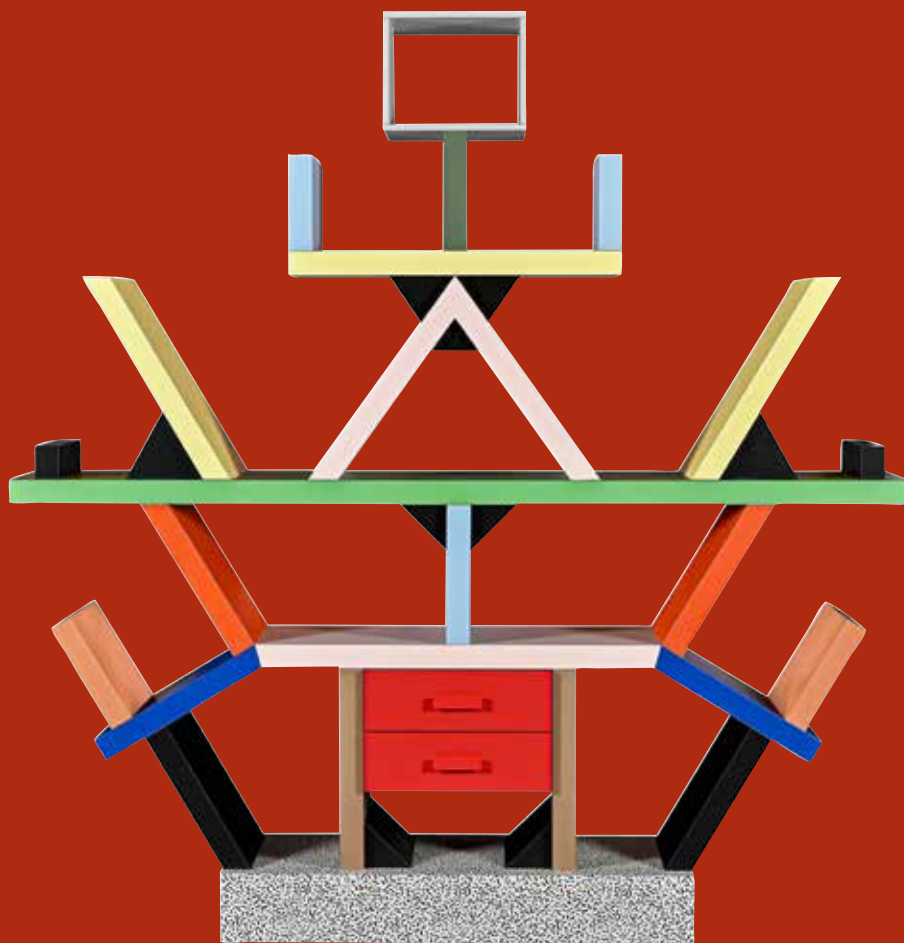
La loi française seule régit les présentes conditions générales d'achat.

Toute contestation relative à leur existence, leur validité, leur opposabilité à tout enchérisseur et acquéreur, et à leur exécution sera tranchée par le tribunal compétent du ressort de Paris (France).



TOUTE LES AMOUREUX

Hans Ray



WWW.DEBACQUE.FR

EXPERTISES ET ESTIMATIONS GRATUITES ET CONFIDENTIELLES
Tous les lundis sans rendez-vous d'après photos (estimation@debaecque.fr) ou à domicile sur rendez-vous



PARIS VI - 132, BOULEVARD RASPAIL - 75006 - PARIS@DEBACQUE.FR
PARIS IX - 10, RUE ROSSINI - 75009 - PARIS@DEBACQUE.FR
LYON - 70, RUE VENDÔME - 69006 - LYON@DEBACQUE.FR
MARSEILLE - 5, RUE V. COURDOUAN - 13006 - MARSEILLE@DEBACQUE.FR