

Art moderne - Drouot-Richelieu, salle 9, samedi 26 avril 2014

ADER
Nordmann



Samedi 26 avril 2014 à 11 heures

Vente aux enchères publiques

DROUOT - RICHELIEU - Salle 9
9, rue Drouot - 75009 Paris

ART MODERNE

Lots 1 à 100 : vente à 11 heures

Lots 101 à 503 : vente à 14 heures

Responsable de la vente : Xavier DOMINIQUE - xavier.dominique@ader-paris.fr

Expositions publiques à l'Hôtel Drouot - Salle 9

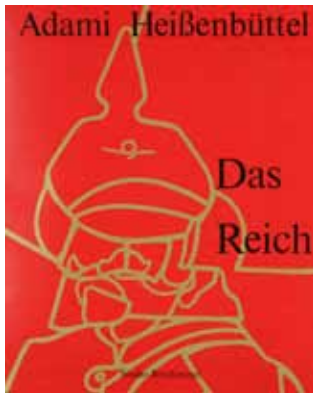
Vendredi 25 avril de 11 h à 18 h

Téléphone pendant l'exposition : 01 48 00 20 09

Catalogue visible sur www.ader-paris.fr

Enchérissez en direct sur www.drouotlive.com **DrouotLIVETM**

En 1^{re} de couverture, est reproduit le lot 478



1



2



3



4



5

- | | | | |
|----------------------------------------------------------------------------------------------------------------------------------------------------------------------------------------------------------|-------------------|---------------------------------------------------------------------------------------------------------------------------------------------------------------------------------------------------------------------------------------------|-------------------|
| <p>1. Valerio ADAMI (né en 1935)
<i>Das Reich</i>
Livre illustré de 10 sérigraphies.
Signé par l'artiste.
Édition Maeght, Paris, 1974.
Exemplaire n°429/450.
50x42 cm</p> | <p>400 / 500€</p> | <p>5. Hans ARP [franco-allemand] (1887-1966)
<i>Sans titre</i>
Eau-forte et aquatinte sur japon.
Timbre « Jean Arp / Eau-forte originale ».
(Petites déchirures en bordure).
47,7x34,7 cm</p> | <p>200 / 300€</p> |
| <p>2. Franco ADAMI (né en 1933)
<i>Carte de visite</i>
Lithographie.
Signée, justifiée HC et dédiée.
50x39,5 cm</p> | <p>60 / 80€</p> | <p>6. Guy BARDONE - René GENIS
André MINAUX - Paul GUIRAMAND
<i>Nature morte au bouquet (2) - Jeune fille - Arbre aux oiseaux</i>
4 lithographies.
Toutes signées et numérotées.
Environ 85,5x65,5 cm chaque</p> | <p>300 / 400€</p> |
| <p>3. Cecil ALDIN (1870-1935)
<i>L'Auberge George ; La Croix d'Or à Oxford</i>
Lithographie.
Signées en bas à gauche.
25x22 cm</p> | <p>30 / 40€</p> | <p>7. Vincent BATBEDAT (né en 1932)
<i>Composition, 1968</i>
Eau-forte.
Signée, datée et numérotée sur 60.
(Quelques rousseurs).
21x21 cm</p> | <p>40 / 50€</p> |
| <p>4. Hans ARP [franco-allemand] (1887-1966)
<i>Sans titre</i>
Eau-forte et aquatinte sur japon.
Timbre « Jean Arp / Eau-forte originale ».
(Plis).
47,7x34,7 cm</p> | <p>200 / 300€</p> | <p>8. Jean BAZAINE (1904-2001)
<i>Composition, 1951</i>
Eau-forte en couleurs.
Signée et numérotée sur 300.
Maeght éditeur.
(Pli médian).
15,5x49 cm</p> | <p>120 / 150€</p> |



6



7



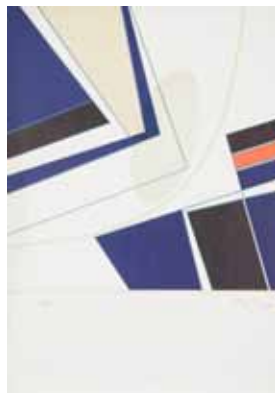
8



9



10



11



12

9. **Roger BEZOMBES (1913-1994)**
Suffren - Air France - Timbres
 2 affiches et une lithographie.
 La lithographie signée et numérotée sur 120.
 78x53 cm, 100x60 cm et 71 x 51 cm 100 / 150€
10. **André BLOC (1896-1966)**
Composition
 Lithographie.
 Signée et numérotée sur 40. 60 / 80€
11. **Silvano BOZZOLINI [italien] (1911-1998)**
Composition géométrique, 1974
 Lithographie.
 Signée, datée et numérotée sur 75.
 70x49 cm 80 / 100€
12. **André BRASILIER (né en 1929)**
Femme assise dans un intérieur bleu
 Lithographie sur japon.
 Signée et numérotée sur 150.
 74x52 cm 120 / 150€
13. **Victor BRAUNER [roumain] (1903-1966)**
Azoth, 1949
 Eau-forte.
 Numérotée sur 300.
 Tampon « Victor Brauner Eau-forte originale 1949 »
 au dos. 80 / 100€
 15,5x10,5 cm
14. **Yves BRAYER (1907-1990)**
Chevaux en Camargue
 Lithographie.
 Signée, dédiée et annotée Épreuve d'artiste.
 (Rousseurs). 60 / 80€
 66x50 cm
15. **Bernard BUFFET (1928-1999)**
L'Arc de Triomphe
 Lithographie.
 Signée en bas à droite et numérotée sur 50.
 Accompagnée d'un ouvrage de Gérard BAUER,
Champs-Élysées, Lumière de Paris.
 31,5x42 cm 400 / 600€
16. **CANTA (XX^e siècle)**
Le Petit homme bleu
 Lithographie.
 Signée, titrée et numérotée sur 10.
 76x55,5 cm 50 / 60€



13



14



15



16



17



18



19

17. **Jean CARZOU (1907-2000)**
À la fête foraine, 1959
 Lithographie rehaussée.
 Signée, datée et annotée Épreuve d'artiste 12/25.
 Longue dédicace.
 45 x 65 cm 120 / 150€

20. **Corneille Guillaume van BEVERLOO dit CORNEILLE (1922-2010)**
Femmes et chat en liberté, 2000
 Sérigraphie.
 Signée, datée et numérotée sur 150.
 52 x 63,5 cm 150 / 200€

18. **Paul CÉZANNE (d'après)**
Montagne Sainte-Victoire
 Aquatinte en couleur.
 Gravée par Jacques Villon pour la Chalcographie du Louvre.
 43 x 60 cm 400 / 500€

21. **Corneille Guillaume van BEVERLOO dit CORNEILLE (1922-2010)**
Femme à l'Arc en Ciel, 1995
 Sérigraphie.
 Signée, datée et numérotée sur 250.
 52 x 62,5 cm 150 / 200€

19. **Paul COLIN (1892-1985)**
Le Bal nègre
 Affiche.
 Dedicacée « à la charmante amie Poucette mon meilleur souvenir ».
 (Petites déchirures en marge inférieure).
 65 x 43,5 cm 80 / 100€

22. **Corneille Guillaume van BEVERLOO dit CORNEILLE (1922-2010)**
Regard sur l'oiseau, 1999
 Sérigraphie.
 Signée, datée et numérotée sur 150.
 52 x 62,5 cm 150 / 200€



20



21

23. **André COTTAVOZ (1922-2012)**
Gênes, 1960
 Lithographie.
 Signée, datée et numérotée sur 60.
 28,5 x 38 cm 60 / 80€

24. **André COTTAVOZ (1922-2012)**
Le Parc, 1973
 Lithographie.
 Signée, datée et numérotée sur 125.
 50 x 65 cm 100 / 120€



22



23



24



25



26



27



28

- | | | | |
|-----------------------------------------------------------------------------------------------------------------------------------------------------------|------------|------------------------------------------------------------------------------------------------------------------------------------------------------------------------------------------|------------|
| <p>25. André COTTAVOZ (1922-2012)
<i>La Plage, 1975</i>
Lithographie.
Signée, datée et numérotée sur 125.
50x65 cm</p> | 100 / 120€ | <p>29. André COTTAVOZ (1922-2012)
<i>Femme nue assise, 1974</i>
Lithographie.
Signée, datée et numérotée sur 150.
73x53 cm</p> | 100 / 120€ |
| <p>26. André COTTAVOZ (1922-2012)
<i>La Plage l'été, 1975</i>
Lithographie.
Signée, datée et numérotée sur 150.
76x54 cm</p> | 100 / 120€ | <p>30. André COTTAVOZ (1922-2012)
<i>La Noce, 1980</i>
Lithographie.
Signée, datée et numérotée sur 130.
65x48 cm</p> | 60 / 80€ |
| <p>27. André COTTAVOZ (1922-2012)
<i>Serres au ciel jaune, 1973</i>
Lithographie.
Signée, datée et numérotée sur 125.
72x51 cm</p> | 100 / 120€ | <p>31. André COTTAVOZ (1922-2012)
<i>Soldats de plomb, 1980</i>
Lithographie.
Signée, datée et numérotée sur 120.
48x65 cm</p> | 60 / 80€ |
| <p>28. André COTTAVOZ (1922-2012)
<i>Serres au ciel beige, 1973</i>
Lithographie.
Signée, datée et numérotée sur 125.
72x51 cm</p> | 100 / 120€ | <p>32. Costas COULENTIANOS [grec] (1918-1996)
<i>Composition, 1983</i>
2 sérigraphies en diptyque.
Monogrammées, datées et numérotées sur 43.
76x57 cm chaque</p> | 300 / 400€ |



29



30



31



32



33



34



35



36

33. **Henri CUECO (né en 1929)**
Femme dans la jungle
 Lithographie.
 Signée en bas à droite.
 51 x 64 cm 30 / 40€
34. **Henri CUECO (né en 1929)**
Les Hommes rouges
 Suite de dix lithographies.
 Toutes signées.
 Dans leur carton d'origine.
 65 x 50 cm chaque 250 / 300€
35. **Salvador DALI (1904-1989)**
Don Quichotte
 Lithographie sur japon.
 Signée dans la planche.
 (Plis et marges rognées).
 41,5 x 66 cm 40 / 50€
36. **Olivier DEBRÉ (1920-1999)**
Mu Tei, 1982
 Ouvrage avec 13 lithographies originales d'Olivier Debré toutes signées.
 Texte de Jean-Clarence Lambert. Calligraphie par Sumié Terada.
 Numéroté sur 80.
 51 x 14 cm 700 / 800€
37. **Olivier DEBRÉ (1920-1999)**
Signe-personnage, 1994
 Lithographie.
 Très belle épreuve en tirage de carte de vœux sur vélin.
 Envoi de l'artiste signé du monogramme au feutre au verso.
 12,5 x 27 cm 80 / 100€
38. **Sonia DELAUNAY-TERK (1885-1979)**
Composition, 1970
 Lithographie.
 Signée, datée et numérotée sur 75.
 65 x 50 cm 400 / 600€
39. **Édouard DERMIT (1925-1995)**
Le Jardin, 1963
 Lithographie.
 Signée, datée et numérotée sur 50.
 64 x 49 cm 150 / 200€
40. **DERRIÈRE LE MIROIR**
Bram Van Velde - Geer Van Velde - Wifredo Lam - Tendance 1952
 4 volumes.
 38,5 x 28 cm chaque 100 / 150€



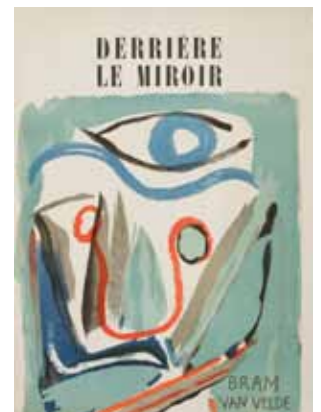
37



38



39



40



41



42

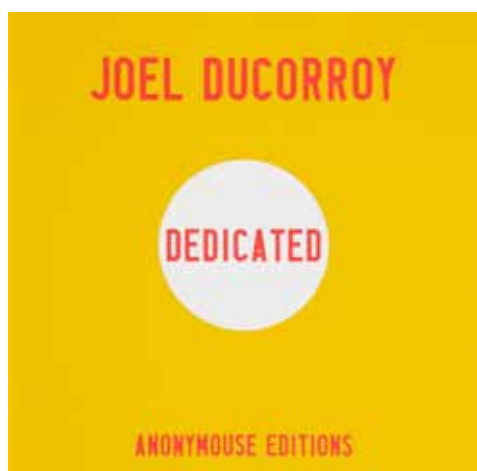


43



44

- | | | | |
|---------------------------------------------------------------------------------------------------------------------------------------------------------------------------------------------------------------------|-------------------|------------------------------------------------------------------------------------------------------------------------------------------------------------------------------------------------------------------------------------------------------------------------------------------------------------------------------------------------------------------|-----------------------|
| <p>41. Fred DEUX (né en 1924)
<i>Composition, 1968</i>
Eau-forte sur japon.
Signée, datée et justifiée H/C.
37,5 x 25,5 cm</p> | <p>100 / 150€</p> | <p>45. Jacques DOUCET (1924-1994)
<i>Composition abstraite</i>
Lithographie.
Signée et numérotée sur 60.
56 x 40 cm</p> | <p>200 / 300€</p> |
| <p>42. Jean DEYROLLE (1911-1967)
<i>Composition</i>
Lithographie.
Signée et numérotée sur 40.
71 x 50 cm</p> | <p>80 / 100€</p> | <p>46. Pierre DOUTRELEAU (né en 1938)
<i>Les Olympiques, 1994</i>
Livres illustrés d'un texte de Henri de Montherlant.
Éditions Amis du Livre Contemporain, Paris.
12 lithographies originales en couleurs de Doutreleau.
Tirage à 210 exemplaires sur vélin de Rives signé par l'artiste.
Dans son emboitage.
40 x 30 cm</p> | <p>100 / 150€</p> |
| <p>43. Pierre DMITRIENKO [ukrainien] (1925-1974)
<i>Composition, 1970</i>
Eau-forte.
Signée, datée et numérotée sur 30.
39,5 x 29 cm</p> | <p>100 / 120€</p> | <p>47. Joël DUCORROY (né en 1955)
<i>Dedicated</i>
Album contenant 6 sérigraphies sur PVC.
Chaque planche signée et numérotée.
Exemplaire n°12/75.
Éditeur Anonymouse éditions.
50 x 50 cm</p> | <p>1 000 / 1 500€</p> |
| <p>44. DIVERS
<i>Verve</i>
3 exemplaires.
Couverture par Picasso, Bonnard et Braque.
Volume 1, n°3 - Volume VII, n°25 et 26, 1951 -
Volume VII, n°27 et 28, 1952
(État d'usage).</p> | <p>150 / 200€</p> | <p>48. Marlène DUMAS (née en 1953)
<i>Faceless, 1993</i>
Lithographie.
Signée, datée et numérotée sur 200.
29 x 20,5 cm</p> | <p>30 / 40€</p> |



47



45



46



48



49



51



51



52

49. ÉCOLE ORIENTALISTE

Scène de marché

Eau-forte et aquarelle.

Porte une signature en bas à droite et numérotée sur 50.
26x30 cm 60/80€

50. Hans FICHER (4) - Victor BRAUNER (1) - GALLARDO

Sujets divers

Lithographie ou affiches.

Ensemble de 5 pièces.

Formats divers.

120 / 150€

51. Jean-Michel FOLON (1934-2005)

Le Pantin - L'Automobile - La Chaise - Le Comédien

4 aquarelles.

Signées et numérotées sur 100.

30x37 cm chaque 500 / 600€

52. André FRANCOIS (1915-2005)

Le Singe au chapeau

Lithographie.

Signée dans la planche.

75x54 cm 50 / 60€

53. André FRANCOIS (1915-2005)

Le Rêve

Lithographie.

Monogrammée dans la planche.

52x69 cm 50 / 60€

54. Johannes GACHNANG (1939-2005)

Die Neue Historische Architektur, 1966

Eaux-fortes.

Ouvrage complet dans son emboîtement comprenant 12 planches toutes signées et numérotées sur 50 (L) et une page de titre.

50x70 cm 400 / 500€

55. Johannes GACHNANG (1939-2005)

Die Neue Historische Architektur, 1966

Eaux-fortes.

Ouvrage complet dans son emboîtement comprenant 12 planches toutes signées et numérotées sur 50 (L) et une page de titre.

50x70 cm 400 / 500€

56. Yannis GAITIS (né en 1923)

Pyramide humaine, 1971

Sérigraphie.

Signée, datée, dédiée et annotée E.A.

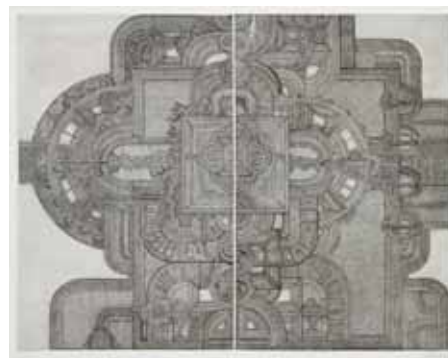
65x50 cm 250 / 300€



53



54



55



56



57



58



59



60

57. **Émile GILIOLI (1911-1977)**
Composition
2 lithographies.
Signées et numérotées sur 30.
71 x 51 cm chaque 120 / 150€

58. **Émilio GRAU-SALA (1911-1975)**
Le Repas de l'enfant, 1950
Eau-forte.
Signée et numérotée sur 25.
64,5 x 50 cm 60 / 80€

59. **James GUITET (né en 1925)**
Composition, 1968
Eau-forte.
Signée, datée et numérotée sur 65.
50 x 30 cm 80 / 100€

60. **Michel HAAS (né en 1934)**
Nu assis
Gravure.
Signée en bas au milieu.
158 x 121 cm 500 / 600€

61. **HELMHOF (XX^e siècle)**
Colour change Iris print inlay
Lithographie.
Signée, datée, titrée et numérotée sur 100.
69 x 49 cm 100 / 120€

62. **Jacques HÉROLD (1910-1987)**
Fleurs
4 lithographies.
Signées dans la planche.
32 x 24 cm chaque 80 / 100€

63. **Camille HILAIRE (1916-2004)**
Nu assis
Lithographie sur japon.
Signée, dédiée et annotée Épreuve d'artiste.
76 x 56 cm 60 / 80€

64. **David HOCKNEY (d'après)**
Igor Stravinsky - Metropolitan Opera 1981-1982
Affiche d'exposition.
Imp. Pittsburg Presse.
96 x 43 cm 120 / 150€



61



62



63



64



65



66



68



67

65. **Ferit ISCAN (1931-1986)**
Gauloise et cha-cha-cha
2 eaux-fortes et aquatintes.
La première, signée, datée et numérotée sur 20. La seconde signée, titrée et numérotée sur V.
10x15 cm et 15 x10 cm 80 / 100€
66. **Horst JANSSEN (1929-1995)**
Compositions
Ensemble de 34 affiches et 2 lithographies.
La plupart signées au crayon.
Formats divers. 100 / 150€
67. **Ilya KABAKOV (né en 1933)**
La Douche
Lithographie.
Signée, numérotée sur 15 et titrée.
22x15,5 cm
Provenance :
- Ancienne collection Sacha Glazer.
- Ancienne collection Lili Brochetain. 600 / 800€
68. **Anselm KIEFER (né en 1945)**
Johanns-Nacht, 1990
Tirage offset.
Signé.
99,7 x 70 cm 500 / 600€
69. **Isis KISCHKA (1908-1974)**
Nature morte aux fruits
Lithographie sur japon.
Signée et numérotée sur 100.
75x54 cm 60 / 80€
70. **D'après Moïse KISLING**
Fleurs
Procédé Spitzer.
Numéroté 167/250.
(Rousseurs dans les marges).
95x70 cm 80 / 100€
71. **Peter KLASSEN (né en 1935)**
Sans titre, 2008
Lithographie.
Signée, datée et numérotée sur 100.
72x55 cm 300 / 400€
72. **Peter KLASSEN (né en 1935)**
Fermeture éclair
Sérigraphie sur papier argenté.
Signée et numérotée sur 120.
62x47 cm 150 / 200€



69



70



71



72



73



74



75

73. **Oskar KOKOSCHKA (1886-1980)**
Portrait de galeriste
 Lithographie.
 Signée en bas à droite.
 29x39 cm 400/500€
74. **Jerzy KUJAWSKI [polonais] (1921-1998)**
Composition au poème de Pierre Demarne
 Eau-forte.
 Signée et numérotée sur 21.
 29,5x24 cm 200/300€
75. **Jean-Émile LABOUREUR (1877-1943)**
Café du port
 Bois gravé.
 (Mouillures).
 50x55 cm 80/100€
76. **Wifredo LAM [cubain] (1902-1982)**
Composition
 Lithographie.
 Signée et annotée E.A.
 76x56 cm 200/300€
77. **Wifredo LAM et Jean-Dominique REY**
L'Herbe sous les pavés, 1982
 6 eaux-fortes en couleur.
 Ouvrage de cinq nouvelles illustrées de six eaux-fortes originales.
 Tirage sur vélin d'arches à 122 exemplaires, signé et numéroté.
 Il est précisé que la mort de Wifredo Lam l'empêcha de signer, comme prévu, chacune des eaux-fortes.
 34x28 cm 200/300€
78. **Berto LARDERA [italien] (1911-1989)**
Composition, vers 1960
 Eau-forte.
 Signée et numérotée sur 60.
 60x52 cm 100/150€
79. **Fernand LÉGER (d'après)**
Le Travail / Les Peintres témoins de leur temps, 1951
 Lithographie par Mourlot.
 76,5x52 cm 80/120€



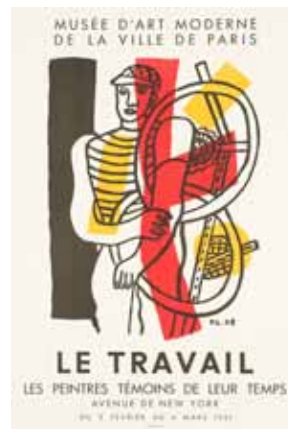
76



77



78



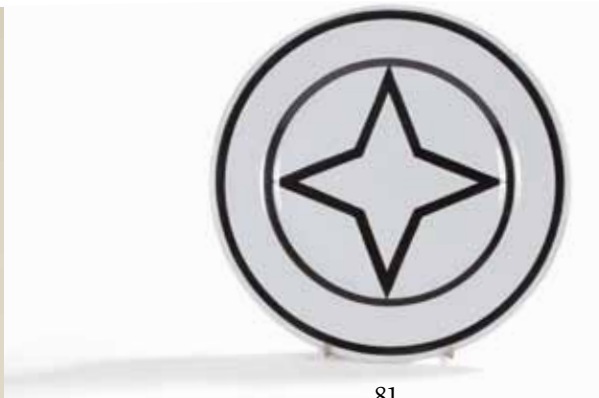
79



80

80. **Fernand LÉGER (1881-1955)**
Femme sur fond jaune, 1952
 Lithographie.
 Signée, justifiée « H.C. » et numérotée sur 150.
 Mourlot éditeur.
 41,5 x 32,8 cm
 Provenance :
 Collection André Lejard, Paris. 1 500 / 2 000 €

81. **Sol LEWITT [américain] (1928-2007)**
Star, 1984
 Assiette en faïence, Édition Deruta.
 Cachet de la signature au dos.
 Diamètre : 28 cm 300 / 400 €



81

82. **Bengt LINDSTRÖM [suédois] (1925-2008)**
Personnages
 Lithographie.
 Signée et numérotée sur 100.
 43 x 35 cm 120 / 150 €

83. **Bengt LINDSTRÖM [suédois] (1925-2008)**
Visage
 Lithographie.
 Signée et numérotée sur 100.
 67 x 54 cm 120 / 150 €

84. **Bengt LINDSTRÖM [suédois] (1925-2008)**
Compositions aux personnages
 4 lithographies.
 3 signées, numérotées sur 100 ou 300 et une carte de vœux.
 Formats divers. 400 / 500 €

85. **Balthazar LOBO CASUERO [espagnol] (1910-1993)**
Dialogos can la Piedra, 1961
 Livre illustré des poèmes de Reyna Rivas.
 In-4 en feuilles sur Auvergne Richard de Bas, sous couverture bleue rempliée illustrée sur le front, chemise et étui toilés bleu-ciel.
 23 bois gravés en couleurs, dont 4 hors-textes.
 Signé par Lobo et Rivas.
 Tirage à 120 exemplaires.
 34 x 27,5 cm 200 / 300 €



82



83



84



85



87



88



89



86

86. **Xavier LONGOBARDI (né en 1923)**
Certitudes et Incertitudes, 1970
 Livre illustré de linogravures en couleurs.
 Tirage à 140 exemplaires.
 Texte de Louis de Broglie.
 39,5x52 cm 300/400€

87. **Alberto MAGNELLI (1888-1971)**
Composition
 Linogravure.
 Signée, numérotée sur 12 et justifiée E.A.
 34,5x50 cm 100/150€

88. **Alfred MANESSIER (1911-1993)**
Composition abstraite
 Lithographie.
 Signée et numérotée sur 200.
 35x53 cm 100/150€

89. **Francesco MARINO DI TEANA [italien] (1920-2012)**
Le Parcours dans l'éternité n°2, 1978
 Lithographie.
 Signée et datée en bas à droite.
 40,5x34,5 cm 100/150€

90. **André MASSON (1896-1987)**
Errance dans le jardin d'Éros
 Eau-forte.
 Signée et numérotée sur 50.
 21,5x27 cm 80/100€

91. **André MASSON (1896-1987)**
L'Oiseau cosmique, 1955
 Eau-forte et aquarelle.
 Signée et numérotée sur 50.
 32x42,5 cm 100/150€

92. **André MASSON (1896-1987)**
Composition
 Lithographie sur japon.
 Signée et numérotée sur 100.
 32x25 cm 120/150€



90



91



92



93



94



97

93. **Serge MENDJISKY (né en 1929)**
Voiliers à Port Grimaud
 Lithographie.
 Signée en bas à droite.
 41 x 60 cm 50 / 60€

94. **Serge MENDJISKY (né en 1929)**
Saint-Paul-de-Vence, 1982
 Lithographie et crayolor.
 Signée, datée et dédiée en bas à droite.
 42 x 60 cm 100 / 120€

95. **Ivan MESSAC (né en 1948)**
My Generation
 Album contenant 6 sérigraphies sur PVC.
 Chaque planche signée et numérotée.
 Exemplaire n°9/85.
 Éditeur Anonymouse éditions.
 50 x 50 cm 1 000 / 1 500€

96. **Henri MICHAUX (1899-1984)**
Vents et poussières, 1962
 Livre illustré de 9 dessins.
 Éditions Galerie Karl Flinker.
 In-4 broché, sous couverture blanche rempliée et imprimée, chemise et étui d'éditeur. Tirage à 830, celui-ci 1/90 ex. sur vélin à la cuve (n°12, premier papier), avec la suite des dessins à l'encre de chine et 1 eau-forte en noir libre signée et numérotée.
 22,5 x 17,2 cm 400 / 500€



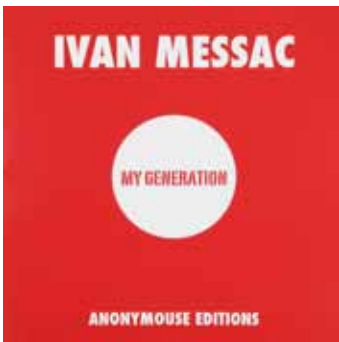
98

97. **Joan MIRO (1893-1983)**
Planche pour Ma de proverbis
 Lithographie.
 Éditions Polígrafa, Barcelone, 1970.
 Signature lithographiée ajoutée.
 37,5 x 55 cm 100 / 150€

98. **Lucien Philippe MORETTI (1922-2000)**
La Conversation
 Lithographie.
 Signée et numérotée sur 125.
 33 x 43 cm 30 / 50€

99. **Felicia PACANOWSKA [polonaise] (1915-2002)**
Composition
 Deux eaux-fortes et aquatintes.
 Signées et numérotées sur 50.
 9 x 6,5 cm chaque 80 / 100€

100. **J. Pincas dit PASCIN (1885-1930)**
La Descente du carrosse
 Eau-forte.
 Signée dans la planche.
 25,5 x 35,5 cm 50 / 60€



95



96



99



100



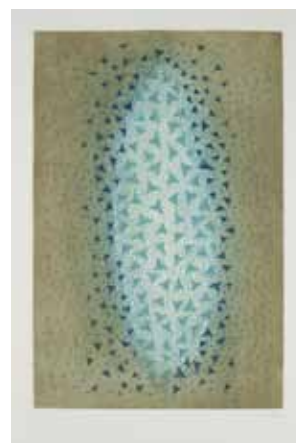
101



102



103



104

101. J. Pincas dit PASCIN (1885-1930)
Les Souks, 1921
 Pointe sèche sur zinc.
 Ex-coll. Fritz Gross (Lugt non décrit).
 17,6x13,2 cm 100 / 120€

102. Arthur Luiz PIZA [brésilien] (né en 1928)
Composition
 Aquatinte et gaufrage.
 Signée et annotée E.A.
 90x61 cm 300 / 400€

103. Arthur Luiz PIZA [brésilien] (né en 1928)
Composition
 Eau-forte et gaufrage.
 Signée et numérotée sur 99.
 43,5x29,5 cm 200 / 300€

104. Arthur Luiz PIZA [brésilien] (né en 1928)
Composition
 Eau-forte et gaufrage.
 Signée et numérotée sur 99.
 58,5x39 cm 200 / 300€

105. Arthur Luiz PIZA [brésilien] (né en 1928)
Composition
 Eau-forte et gaufrage.
 Signée et numérotée sur 99.
 44,5x26 cm 200 / 300€

106. Serge POLIAKOFF [russe] d'après (1900-1969)
Composition abstraite
 Lithographie.
 Édition par Sorlier.
 101x70 cm 400 / 600€

107. Franz PRIKING (1929-1979)
Le Château
 Lithographie.
 Signée et numérotée sur 120.
 76x56 cm 80 / 120€

108. Robert RAUSCHENBERG [américain] (1925-2008)
Composition
 Assiette en porcelaine.
 Ed. Exclusive Guggenheim Museum, New York.
 Diamètre : 26,5 cm 300 / 400€



105



106



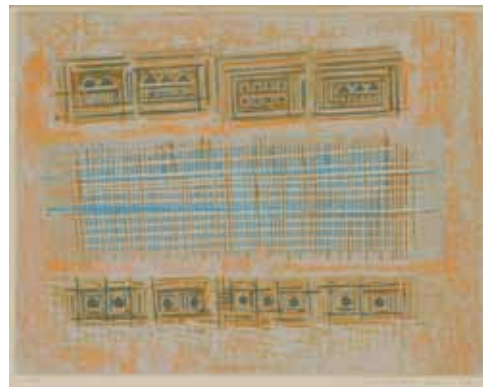
107



108



109



110



111

- | | | | |
|------------------------------------------------------------------------------------------------------------------------------------------------------------------------------------------------------------------------------------------------------------------|-------------------|------------------------------------------------------------------------------------------------------------------------------------------------------------------------------------------------------------------------------------------------------------------------------------|-------------------|
| <p>109. Hans REICHEL (1892-1958)
 <i>Composition aux poissons, 1950</i>
 Lithographie.
 Signée, datée et numérotée sur 65.
 (Petites rousseurs).
 33x50,5 cm</p> | <p>120 / 150€</p> | <p>113. D'après Georges ROUAULT
 <i>Femme à l'enfant</i>
 Lithographie.
 (Accident).
 41,5x31,5 cm</p> | <p>40 / 50€</p> |
| <p>110. Seund Ja RHEE [coréen] (1918-2009)
 <i>Dans le bois d'une épave, 1964</i>
 Bois gravé.
 Signé, daté et numéroté sur 1.
 25x31,5 cm
 Exposition :
 Galerie Charpentier, Paris.</p> | <p>120 / 150€</p> | <p>114. Michèle SALMON (né en 1946)
 <i>Nu au casque</i>
 Lithographie.
 Signée et numérotée sur 150.
 76x54 cm</p> | <p>60 / 80€</p> |
| <p>111. Nadine RODA-GIL (XX^e siècle)
 <i>Rencontre à l'école, 1983</i>
 4 linogravures.
 Signées et datées.
 (Taches dans les marges).
 65x50 cm chaque</p> | <p>120 / 160€</p> | <p>115. Go SEGAWA (XX^e-XXI^e siècle)
 <i>Rainbow Hill I, 2013</i>
 Impression numérique.
 Numérotée sur 20.
 Dans son étui signé et numéroté.
 Anonymouse éditions.</p> | <p>150 / 200€</p> |
| <p>112. Nadine RODA-GIL (XX^e siècle)
 <i>Personnages de dos, 1983</i>
 12 lithographies.
 Signées et datées.
 65x50 cm chaque</p> | <p>180 / 200€</p> | <p>116. Go SEGAWA (XX^e-XXI^e siècle)
 <i>Rainbow Hill II, 2013</i>
 Impression numérique.
 Numérotée sur 20.
 Dans son étui signé et numéroté.
 Anonymouse éditions.
 14,3x14,3 cm</p> | <p>150 / 200€</p> |



112



113



114



115 - 116



117



118



119



120

- | | | | |
|-----------------------------------------------------------------------------------------------------------------------------------------------------------------------------------------------|-------------------|----------------------------------------------------------------------------------------------------------------------------------------------------------------------------------------------------|-------------------|
| <p>117. Jean-Jacques SEMPÉ (né en 1932)
 <i>Les Autoroutes des skieurs</i>
 Lithographie.
 Signée et numérotée sur 300.
 53x70 cm</p> | <p>80 / 100€</p> | <p>121. Pierre TAL-COAT (1905-1985)
 <i>Composition</i>
 Lithographie.
 Signée et numérotée sur 75.
 62x44 cm</p> | <p>60 / 80€</p> |
| <p>118. Frantisek SIMON-TAVIK (1877-1942)
 <i>Coucher de soleil</i>
 Bois gravé sur japon.
 Signé, numéroté et timbré.
 30x25 cm</p> | <p>80 / 100€</p> | <p>122. Antoni TÀPIES (né en 1923)
 <i>Composition</i>
 Gravure au carborundum.
 Signée et numérotée sur 75.
 20x16 cm</p> | <p>120 / 150€</p> |
| <p>119. Gustave SINGIER (1909-1984)
 <i>Composition, 1977</i>
 Lithographie.
 Signée, datée et numérotée sur 175.
 73x53 cm</p> | <p>80 / 100€</p> | <p>123. TARAZOUZ (XX^e siècle)
 <i>La Fenêtre marocaine, 1990</i>
 Lithographie.
 Signée, datée et numérotée sur 100.
 76x56 cm</p> | <p>60 / 80€</p> |
| <p>120. Sam SZAFRAN [franco-polonais] (né en 1934)
 <i>Feuillages</i>
 Eau-forte.
 Signée (postérieurement) par l'artiste.
 25x19 cm</p> | <p>300 / 400€</p> | <p>124. Robert TATIN (1902-1983)
 <i>Paris, 1972</i>
 Lithographie.
 Signée, datée et dédiée.
 67x52 cm</p> | <p>120 / 150€</p> |



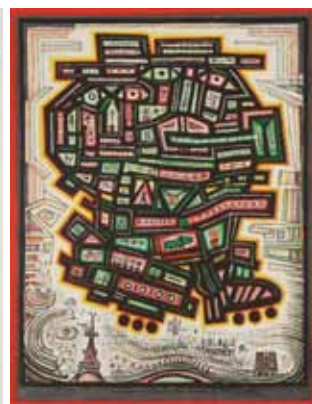
121



122



123



124



125



126



127

125. **Gérard TITUS-CARMEL** (né en 1942)
Composition, 1975
 Eau-forte.
 Signée, datée et numérotée sur 100.
 37x47 cm

30 / 40€

126. **Maurice TOUSSAINT** (1882-1974)
Chasse à courre
 3 lithographies.
 Signées dans la planche et numérotées.
 28x71 cm chaque

300 / 400€

127. **Raoul UBAC** (1910-1985)
Paysage
 Lithographie.
 Signée et numérotée sur 75.
 46x60 cm

80 / 100€

128. **Victor VASARELY** [hongrois] (1908-1997)
Composition cinétique
 Sérigraphie.
 Signée et numérotée sur 250.
 82x82 cm

300 / 400€

129. **Victor VASARELY** [hongrois] (1908-1997)
Composition cinétique
 Sérigraphie.
 Signée et numérotée sur 250.
 82x82 cm

300 / 400€

130. **Victor VASARELY** [hongrois] (1908-1997)
Composition cinétique
 Sérigraphie.
 Signée et numérotée sur 180.
 66,5x66,5 cm

300 / 400€

131. **Victor VASARELY** [hongrois] (1908-1997)
Composition cinétique
 Sérigraphie.
 Signée et numérotée sur 350.
 30x25 cm

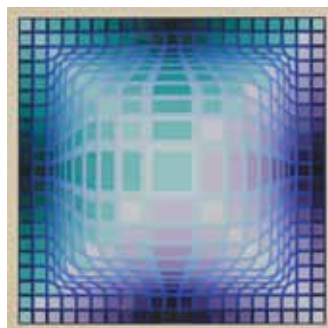
250 / 300€

132. **Victor VASARELY** [hongrois] (1908-1997)
Composition cinétique
 Sérigraphie.
 Signée et numérotée sur 350.
 30x26 cm

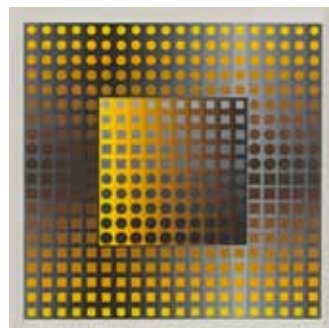
250 / 300€



128



129



130



131



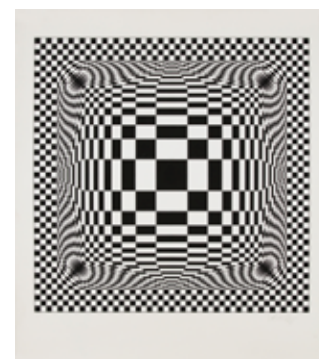
132



133



134

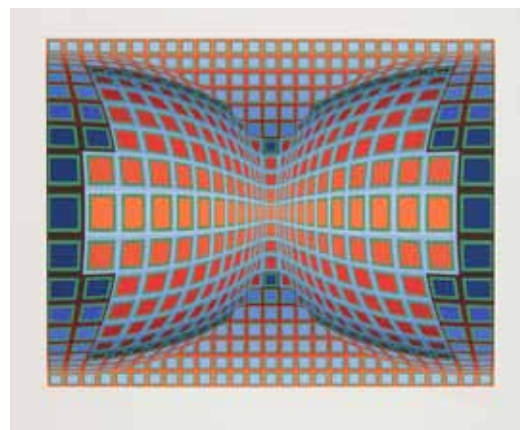


135

133. Victor VASARELY [hongrois] (1908-1997)
Composition cinétique
 Sérigraphie.
 Signée et numérotée sur 400.
 30x26 cm 250 / 300€

134. Victor VASARELY [hongrois] (1908-1997)
Composition cinétique
 Sérigraphie.
 Signée et numérotée sur 250.
 78x78 cm 500 / 600€

135. Victor VASARELY [hongrois] (1908-1997)
Composition cinétique au damier
 Sérigraphie.
 Signée et numérotée sur 250.
 88x78 cm 500 / 600€



136

136. Victor VASARELY [hongrois] (1908-1997)
Composition cinétique
 Sérigraphie.
 Signée et numérotée sur 250.
 59x52 cm 400 / 500€

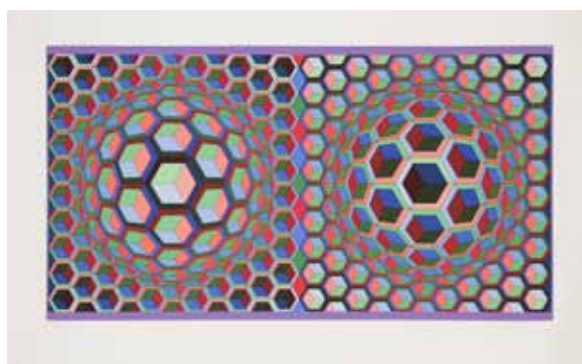
138. Victor VASARELY [hongrois] (1908-1997)
Composition cinétique
 Sérigraphie.
 Signée et numérotée sur 250.
 70x108 cm 600 / 800€

137. Victor VASARELY [hongrois] (1908-1997)
Composition cinétique
 Sérigraphie.
 Signée et numérotée sur 250.
 80x95 cm 600 / 800€

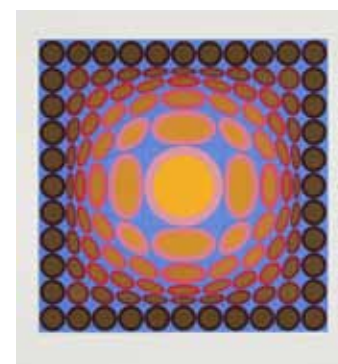
139. Victor VASARELY [hongrois] (1908-1997)
Composition cinétique
 Sérigraphie.
 Signée et numérotée sur 250.
 84x78 cm 500 / 600€



137



138



139



140



141



142



143

140. Victor VASARELY [hongrois] (1908-1997)
Composition
 Sérigraphie.
 Signée et numérotée sur 250.
 94x78 cm

500 / 600€

144. Victor VASARELY [hongrois] (1908-1997)
Composition noire et rose
 Sérigraphie.
 Justifiée E.A. et signée.
 46x40 cm

300 / 500€

141. Victor VASARELY [hongrois] (1908-1997)
Composition au personnage
 Sérigraphie.
 Signée et numérotée sur 250.
 100x73 cm

400 / 500€

145. Victor VASARELY [hongrois] (1908-1997)
Composition cinétique
 Sérigraphie.
 Signée en bas à droite et numérotée sur 250.
 85x77 cm

400 / 500€

142. Victor VASARELY [hongrois] (1908-1997)
Composition cinétique aux zèbres
 Sérigraphie.
 Signée en bas à droite et numérotée sur 250.
 80x60 cm

300 / 400€

146. André VIGNOLES (né en 1920)
Champs de coquelicots
 Lithographie.
 Signée et numérotée sur 25.
 Dedicacée à Poucette.
 38x55 cm

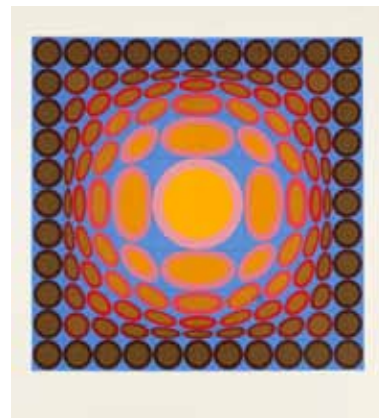
80 / 100€

143. Victor VASARELY [hongrois] (1908-1997)
Composition aux cubes
 Sérigraphie.
 Justifiée Épreuve d'artiste et signée.
 46x40 cm

300 / 500€



144



145



146



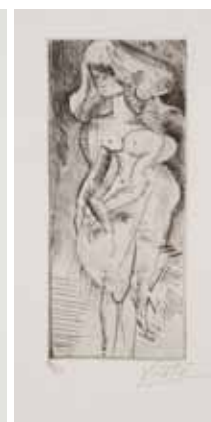
147



148



149



150

- | | | | |
|----------------------------------------------------------------------------------------------------------------------------------------------------------------------------------------------------------------------------------------------------------------------------------------|-----------------|--------------------------------------------------------------------------------------------------------------------------------------------------------------------------------------|-----------------|
| <p>147. Javier VILATO (1921-2000)
 <i>Mère et enfant</i>
 Lithographie.
 Signée, dédicacée et annotée Épreuve d'artiste.
 66x43 cm</p> | <p>80/100€</p> | <p>151. Javier VILATO (1921-2000)
 <i>Trois personnages, 1977</i>
 Eau-forte.
 Signée, datée et numérotée sur 20.
 38x54 cm</p> | <p>120/150€</p> |
| <p>148. Javier VILATO (1921-2000)
 <i>Farandole - Femme assise</i>
 2 eaux-fortes.
 Signées, l'une numérotée sur 20, l'autre annotée
 Épreuve d'artiste.
 (Taches à l'une).
 30x40 cm et 45x30 cm</p> | <p>100/150€</p> | <p>152. Javier VILATO (1921-2000)
 <i>Danse</i>
 Bois gravé.
 Signé et numéroté sur 70.
 35x35 cm</p> | <p>100/150€</p> |
| <p>149. Javier VILATO (1921-2000)
 <i>Danse macabre</i>
 Eau-forte.
 Signée et numérotée sur 25.
 34x24,5 cm</p> | <p>80/100€</p> | <p>153. Javier VILATO (1921-2000)
 <i>Femme et enfant</i>
 Eau-forte.
 Signée et annotée Épreuve d'artiste.
 47x35 cm</p> | <p>120/150€</p> |
| <p>150. Javier VILATO (1921-2000)
 <i>Nu - Couple - Personnage</i>
 3 eaux-fortes sur chine.
 Signées et numérotées sur 18 ou 30.
 14x9 cm, 16x7,5 cm et 16,5x7,5 cm</p> | <p>100/150€</p> | <p>154. Javier VILATO (1921-2000)
 <i>Oiseau</i>
 Bois gravé.
 Signé et numéroté sur 70.
 48x41 cm</p> | <p>120/150€</p> |



151



152



153



154



156



157



158



155

155. Javier VILATO (1921-2000)
Deux femmes, 1967
Eau-forte.
Signée, datée, dédicacée et numérotée sur 18.
22x30 cm 80 / 100€

156. Javier VILATO (1921-2000)
Trois personnages
Eau-forte.
Signée et numérotée sur 30.
24x29 cm 80 / 100€

157. Javier VILATO (1921-2000)
Au théâtre
Eau-forte.
Signée et numérotée sur 30.
24x29 cm 80 / 100€

158. Javier VILATO (1921-2000)
Personnages fantastiques, 1980
Lithographie.
Signée, datée, dédicacée et numérotée sur 75.
60x40 cm 80 / 100€

159. Javier VILATO (1921-2000)
Deux femmes
Eau-forte.
Signée et numérotée sur 30.
34x25 cm 100 / 120€

160. Javier VILATO (1921-2000)
Femme et animal fantastique
Eau-forte.
Signée et numérotée sur 33.
24x34 cm 100 / 120€

161. Javier VILATO (1921-2000)
Femme se coiffant
Eau-forte.
Signée et numérotée sur 30.
29x24 cm 80 / 100€

162. Javier VILATO (1921-2000)
Femme et enfant
Eau-forte et aquarelle en couleurs.
Signée et annotée Épreuve d'artiste.
47x35 cm 200 / 300€



159



160



161



162



163



164



165

163. Javier VILATO (1921-2000)
Paysage
Eau-forte et aquatinte en couleurs.
Signée et annotée Épreuve d'artiste.
(Petites rousseurs).
40x30 cm

200/300€

167. Javier VILATO (1921-2000)
Paysage sauvage
Eau-forte et aquatinte en couleurs.
Signée et annotée Épreuve d'artiste.
(Rousseurs).
40x30 cm

200/300€

164. Javier VILATO (1921-2000)
Femme et enfant devant des arbres
Eau-forte et aquatinte en couleurs.
Signée et annotée Épreuve d'artiste.
(Rousseurs).
47x35 cm

200/300€

168. Javier VILATO (1921-2000)
Deux femmes en robe
Eau-forte et aquatinte en couleurs.
Signée et annotée Épreuve d'essai.
40x30 cm

200/300€

165. Javier VILATO (1921-2000)
Personnages
Manière noire.
Signée, dédicacée et annotée Épreuve d'artiste.
(Petites rousseurs).
35x47 cm

100/150€

169. Dino ZUFFI [italien] (XX^e siècle)
Nature morte, 1971
Gaufrage.
Signé et daté en bas à droite.
50x70 cm

30/40€

166. Javier VILATO (1921-2000)
Paysage
Eau-forte et aquatinte en couleurs.
Signée et annotée Épreuve d'artiste.
30x40 cm

200/300€



166



167



168



169



170

170. **Alfred ABERDAM** [polonais] (1894-1963)
La Discussion
 Dessin à l'encre.
 Signé en bas à droite.
 (Rousseurs).
 12x20,5 cm 80 / 100€

171. **Mariano ANDREU** [espagnol] (1888-1976)
Paysage de Catalogne, 1918
 Huile sur toile.
 Signée et datée en bas à droite.
 78x95 cm
 Bibliographie :
 Le tableau apparaît sur une photo en noir et blanc de l'atelier de l'artiste à Paris reproduite page 9 du catalogue de l'exposition *Mariano Andreu y los clasicismos modernos* à la galerie José de la Mano à Madrid en 2007.
 Commentaire :
 Nous remercions Madame Esther Garcia Portugés d'avoir confirmé l'authenticité de cette œuvre.
1 200 / 1 500€



171



172

172. **Mathilde ARBEY** (1890-1966)
Pergolas en bord de mer
 Huile sur panneau.
 Signée en bas à droite.
 54x71 cm 250 / 300€

173. **François ARCHIGUILLE** (né en 1933)
Composition abstraite
 Huile sur toile.
 Signée en haut à gauche.
 146x114 cm 1 000 / 1 200€



173



174



175

174. François ARNAL (né en 1924)

Composition, 1957

Dessin à l'encre et aquarelle.

Signé et daté en bas à droite.

(Déchirures).

48x62 cm

200/300€

175. François ARNAL (né en 1924)

Sand and sea, 1959

Dessin à l'encre de couleur.

Signé, daté et dédié en bas à droite.

35x56 cm

300/400€



177

176. Reynold ARNOULD (1919-1980)

Le Couple

Huile sur toile.

Monogrammée en bas à gauche.

(Petits manques).

46x55 cm

300/400€

178. Marine ASSOUMOV (née en 1956)

Le Placage jaune, 1996

Huile sur toile.

Signée et datée en bas à droite.

Signée, datée et titrée au dos.

72x93 cm

500/600€

177. Guy ARNOUX (1886-1951)

Oiseaux, 1925

Aquarelle sur traits de crayon.

Non signée.

Carte de visite de l'artiste collée au dos.

12x28 cm

120/150€

179. Shimon AVNI (né en 1932)

Composition abstraite

Huile sur toile.

Signée en bas à droite.

81x65 cm

120/150€



176



178



179



180



181



182

180. André BARBIER (1883-1970)

Ville au bord de la rivière

Aquarelle.

Porte le timbre de la signature en bas à gauche.

23x29 cm

100 / 120 €

183. H. BASSET (XX^e siècle)

Bouquet de fleurs, 1923

Huile sur toile.

Signée et datée en bas à gauche.

46x38 cm

120 / 150 €

181. Jason BARNES (XX^e siècle)

Composition 9/71, 1972

Acrylique sur panneau.

Monogrammée et datée en bas à droite.

Signée, datée et titrée au dos.

100x75 cm

250 / 300 €

184. Jeffery. F. BEARDSALL (XX^e siècle)

Mayan Gods and Sea and Earth, 1995

Technique mixte sur papier plié.

Signée en bas à droite.

Montée sur plexiglas.

57x150 cm

300 / 400 €

182. Geneviève BARREZ (née en 1947)

Étude de femme

Dessin au crayon.

Signé en bas à droite.

19x26 cm

30 / 40 €

185. Jean-Jacques BEAUMÉ (né en 1943)

Composition abstraite, 2006

Technique mixte et collage de gaze et papiers.

Signée en bas à droite.

66x127 cm

2000 / 3000 €

186. Jean-Jacques BEAUMÉ (né en 1943)

Composition abstraite, 2006

Technique mixte et collage de gaze et papiers.

Signée en bas à droite.

66x127 cm

2000 / 3000 €



183



184



185



186

187. **Albert BELASCO (né en 1938)**
Au cœur de l'orage, 1975
 Acrylique sur toile.
 Signée et datée en bas à droite.
 60x80 cm

400 / 500€

188. **Serge BENOIT (né en 1937)**
Composition abstraite, 2011
 Technique mixte sur bois sculpté.
 Signée et datée au dos.
 54x40 cm

1 500 / 2 000€



188



187



190



191



192



189

189. **René BEN SUSSAN (1895-1988)**
Raid de tapis volants, 1959
 Huile sur toile.
 Signée et datée au dos.
 (Petits manques).
 46x65 cm

300 / 400€

190. **René BEN SUSSAN (1895-1988)**
Impression le soleil couchant, 1958
 Huile sur toile.
 Signée et datée au dos.
 50x65 cm

300 / 400€

191. **René BEN SUSSAN (1895-1988)**
Trois petits nègres, 1958
 Huile sur toile.
 Signée et datée au dos.
 54x65 cm

300 / 400€

192. **René BEN SUSSAN (1895-1988)**
Deux nuages verts, vers 1958
 Huile sur toile.
 Non signée.
 (Petits manques).
 50x65 cm

300 / 400€

193. **René BEN SUSSAN (1895-1988)**
Quatre femmes en robe
 Huile sur toile.
 Signée sur le châssis.
 46x61 cm

250 / 300€

194. **René BEN SUSSAN (1895-1988)**
Japon, 1950
 Huile sur toile.
 Signée, datée et titrée au dos.
 46x46 cm

250 / 300€

195. **René BEN SUSSAN (1895-1988)**
Tarmac, 1956
 Huile sur toile.
 Signée et datée au dos.
 38x61 cm

300 / 400€



193



194



195



196



197



198

196. René BEN SUSSAN (1895-1988)
Portrait de femme
 Huile sur toile.
 Non signée.
 35x27 cm

100 / 150€

197. René BEN SUSSAN (1895-1988)
Dans la cour à Lestelle-Bétharram, 1942
 Huile sur toile.
 Signée et datée au dos.
 38x55 cm

300 / 400€

198. René BEN SUSSAN (1895-1988)
Au Soleil, vers 1958
 Huile sur toile.
 Non signée.
 (Petits manques).
 81x65 cm

400 / 500€

199. René BEN SUSSAN (1895-1988)
Bord de mer, vers 1958
 Huile sur toile.
 Non signée.
 49x80 cm

400 / 500€

200. René BEN SUSSAN (1895-1988)
Poisson, vers 1958
 Huile sur toile.
 Porte le cachet de la signature en bas à droite.
 (Petit manque).
 84x76 cm

400 / 500€

201. René BEN SUSSAN (1895-1988)
Pourtant il existe, 1950
 Huile sur toile.
 Signée et datée au dos.
 (Manques et restaurations).
 64x91 cm

500 / 600€



201



200



199



202



203



205



204

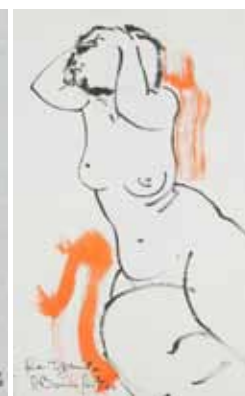
202. **Émile BERNARD (1868-1941)**
Vue de Venise
 Encre.
 Signée en bas à gauche.
 Située en bas à droite.
 Taches et déchirures.
 25,5 x 36,5 cm 150 / 200€
203. **André BERONNEAU (1886/96-1973)**
Martigues, Les Brescons, 1929
 Huile sur carton.
 Signée en bas à gauche.
 Signée, datée et située au dos.
 27 x 22 cm 400 / 600€
204. **Gianni BERTINI [italien] (1922-2010)**
La Talent d'Ouranos
 Plaque de métal et métal découpé et soudé.
 Signée et titrée au dos.
 Avec son support d'origine.
 90 x 56 cm 1 500 / 2 000€
205. **Giulio DE BLAAS (1888-1934)**
Homme à l'écharpe bleue, 1928
 Huile sur panneau.
 Signée, datée et située Venise en bas à gauche.
 (Accidents).
 101 x 79 cm 100 / 150€



206



207



208

206. David BOMBERG [anglais] (1890-1957)

Église

Dessin au fusain.

Signé en bas à gauche.

(Déchirures et plis).

29 x 42 cm

800 / 1 000 €

208. Alain BONNEFOIT (né en 1937)

Nu, 2000

Dessin double face à l'encre et aquarelle.

Signé, daté et dédié en bas à gauche.

36 x 23 cm

200 / 300 €

207. Alain BONNEFOIT (né en 1937)

Femme nue assise, 2000

Dessin à l'encre et aquarelle.

Signé, daté, et dédié en bas à droite.

Dessin sur le frontispice de l'ouvrage : *Sumie*
par Alain Bonnefoit, Sienne, 1990, tiré à 3000
exemplaires.

Joint : deux lithographies signées, 18 x 12,5 cm et

20 x 19 cm

24 x 32 cm

200 / 300 €

209. Jean-Pierre LE BOULCH (1940-2001)

En Attendant Serge, 1962

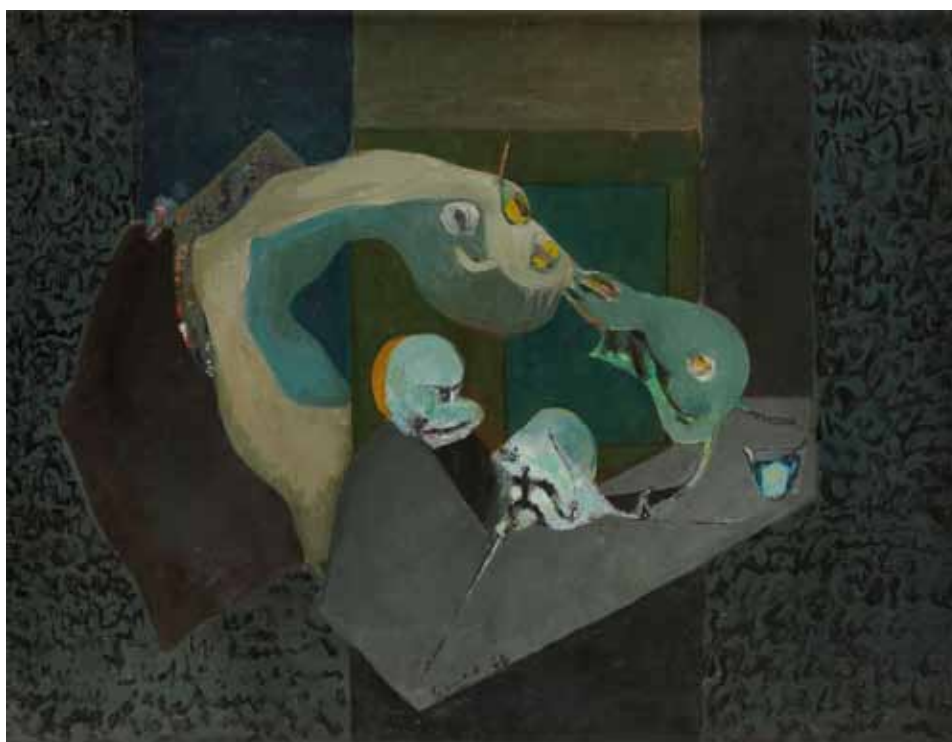
Huile sur toile.

Signée et datée en bas à gauche.

Signée, datée et titrée au dos.

50 x 65 cm

1 000 / 1 200 €



209



210



211



213



212

210. **Christine BOUMEESTER (1904-1971)**
Composition abstraite, 1959
 Dessin à l'encre et crayon de couleurs.
 Signé et daté en bas à gauche.
 23,5 x 29,5 cm 250 / 300€

211. **Germaine BOY (1885-1971)**
Saviésanne assise, 1920
 Dessin à l'aquarelle et crayon.
 Signé et daté en bas à droite.
 20 x 25 cm 300 / 400€

212. **Véra BRAUN [hongroise] (1902-1997)**
Nature morte aux bouteilles
 Huile sur toile.
 Signée en bas à droite.
 61 x 92 cm 300 / 400€

213. **Véra BRAUN [hongroise] (1902-1997)**
Composition abstraite
 Gouache.
 Signée en bas à droite.
 25,5 x 25,5 cm 150 / 200€

214. **Pierre BRUN (1915-?)**
Panthère
 Sculpture en bronze à patine brune.
 Signée et numérotée sur 8 sur la patte arrière droite.
 21 x 10 cm 400 / 500€



214



215



216



217

215. Laurent de BRUNHOFF (né en 1925)

Pélican et oiseaux

Dessin à l'encre sur deux feuilles collées.

Signé en bas à droite.

(Taches).

50 x 74 cm

Provenance :

Collection Rieux, n° 190.

200 / 300€

216. Miguel BUADES (né en 1949)

Composition, 2004

Technique mixte et collage sur plaque de zinc.

Signée et datée en bas au milieu.

Dans un emboîtement en plexiglas.

47 x 47 cm

150 / 200€



218

217. D'après Bernard BUFFET

Venise

Procédé Spitzer.

Signé dans la marge et numéroté 279. Tirage à 300 ex.

75 x 106 cm

100 / 150€

219. Bernard BYGODT (1939-2004)

Composition abstraite, 1962

Huile sur panneau.

Signée en bas au milieu.

Signée et datée au dos.

65 x 100 cm

Provenance :

Vente de l'atelier, Ader, 26 mai 2010, n° 1005,

reproduit au catalogue.

400 / 600€

218. Irmgard BURCHARD [suisse] (1910-1964)

Hommage à mon petit âne blanc

Huile sur toile.

Signée en haut à droite.

Signée et titrée au dos.

58 x 100 cm

150 / 200€



219



220



222



221

220. Gérard CALVET (né en 1926)
Chevaux blancs (Lunel)
 Huile sur toile.
 Signée en bas à gauche.
 50x61 cm 150 / 200€

221. Claude CANDELA (1924-2001)
Composition abstraite, 1971 et 1972
 2 gouaches.
 Signées et datées en bas à droite.
 11,5x17 cm chaque 40 / 50€

222. Fernando CANOVAS [argentin] (né en 1960)
Composition, 1985
 Technique mixte sur toile.
 Signée et datée au dos.
 65x100 cm 600 / 800€

223. Luciano CASTELLI (né en 1951)
Femmes noires, 1991
 Dessin à la mine de plomb et aquarelle.
 Signé et daté en bas à droite.
 31,5x24 cm 400 / 500€

224. Juan CASTILLA (né en 1931)
Femme au chapeau
 Technique mixte sur toile.
 Signée en bas à gauche.
 61x50 cm 150 / 200€

225. Louis CATTIAUX (1904-1953)
Cassis, Le Cap Canaille
 Huile sur isorel.
 Signée en bas à gauche.
 24x33 cm 300 / 400€



223



224



225



226



228

226. César Baldaccini dit CÉSAR (1921-1998)

Visage d'homme

Dessin au feutre dans un couvercle en fer blanc.

Signé.

Diamètre : 18 cm

400 / 500€

228. Jules CHÉRET (1836-1932)

Fillette, 1914

Dessin au crayon noir.

Signé et daté en bas à droite.

35 x 22 cm

150 / 200€

227. Patrick CHELLI (né en 1955)

Composition aux lettres et chiffres

Assemblage de caractères d'imprimerie en bois.

Non signé.

41 x 41 cm

200 / 300€

229. Louis CHERVIN (1905-1969)

Les Arbres devant la maison

Aquarelle.

Signée en bas à gauche.

20,5 x 27 cm

80 / 100€

230. Jacques CHEVALIER (1924-1999)

Composition abstraite

Huile sur toile.

Porte le cachet de l'atelier au dos.

116 x 89 cm

300 / 400€



227



229



230



231



233



235

231. **Émile-François-Jacques COMPARD (1900-1977)**
Les Deux amies, 1940
 Dessin à l'encre.
 Signé et daté en bas à droite.
 31 x 26 cm

120 / 150€

232. **Pierrette COUR (XX^e siècle)**
La Baule, 1965
 Huile sur toile.
 Signée et située en bas à droite.
 Signée, datée et titrée au dos.
 33 x 92 cm

400 / 500€

233. **Étienne COURNAULT (1891-1948)**
Vases de tulipes
 Pastel.
 Signé en bas à gauche.
 61 x 47 cm

400 / 600€



232

234. **Robert COURTRIGHT [américain] (1926-2013)**
Nu allongé
 Dessin au lavis d'encre et gouache sur papier journal.
 Signé en bas à droite.
 41 x 57 cm

800 / 1000€

235. **Pedro CREIXAMS [catalan] (1893-1965)**
Le Repos de la bergère
 Dessin à l'encre.
 Signé en bas à droite.
 (Plis, petites déchirures et rousseurs).
 50 x 65 cm

100 / 150€



234



236

236. Pedro CREIXAMS [catalan] (1893-1965)
L'Arlequin
 Huile sur toile.
 Signée en bas à gauche.
 Signée au dos.
 81 x 60 cm 800/1000€

237. Joseph CSAKY (1888-1971)
Portrait de fillette
 Dessin à la mine de plomb.
 Non signé.
 31 x 24 cm 150/200€



237



238



239

238. Joseph CSAKY (1888-1971)
Village, 1960
 Dessin à la mine de plomb.
 Signé et daté en bas à gauche.
 15 x 23 cm 250/300€

239. Joseph CSAKY (1888-1971)
Le Village, 1960
 Dessin à la mine de plomb.
 Signé et daté en bas à droite.
 15,5 x 23 cm 250/300€

240. Zlادislaw CYANKIEWICZ dit CYAN [polonais]
Composition abstraite
 Technique mixte sur papier.
 Signée en bas à droite.
 45 x 64 cm 300/400€



240

241. Tytus CZYZEWSKI [polonais]
(1880-1945)
Composition à la clé de sol
Huile sur papier.
Signée en bas à gauche.
25x36,5 cm 1 000 / 1 500€



241



242

242. Tytus CZYZEWSKI [polonais]
(1880-1945)
Composition au feuillage
Huile sur papier.
Signée en bas à gauche.
26x33 cm 1 000 / 1 500€

243. Tytus CZYZEWSKI [polonais]
(1880-1945)
Composition au violon
Huile sur papier.
Signée en bas à gauche.
24x29,5 cm 1 000 / 1 500€



243



244

244. Dominique DALL'AGNOL (né en 1931)
Venise ou Réflexion
 Huile sur toile.
 Signée en bas à gauche.
 Signée et titrée au dos.
 100x81 cm

800/1000€



245

245. Bernard DAMIANO (1926 - 2000)
Autoportrait
 Huile sur toile.
 Signée en bas à droite.
 92x65 cm

300/400€

246. Bernard DAMIANO (1926-2000)
Portrait de femme en pied
 Huile sur toile.
 Signée au dos.
 (Petits manques).
 146x89 cm

600/800€

247. Georges DAMIN (né en 1942)
Le Port de Saint-Tropez
 Huile sur toile.
 Signée en bas à droite.
 60x81 cm

500/600€



246



247



248



250



251

248. Jacques D'ANDON (XX^e siècle)
La Sortie du métro, 1950
 Dessin à l'encre, crayon et aquarelle.
 Signé et daté en bas à droite.
 21 x 29 cm 100 / 150 €

250. Marcel DELMOTTE (1901-1984)
Composition, 1968
 Fusain et crayon sur papier velours.
 Signé et daté en bas à gauche.
 27,5 x 22,5 cm 100 / 120 €

249. José-Maria DAVID (né en 1944)
Tête de cheval, 1987
 Bronze à patine verte.
 Signé et daté à la base.
 Hauteur : 19 cm 800 / 1 000 €

251. Jak DEMOULIN (1905-?)
La Feuille et le coquillage, 1932
 Huile sur toile.
 Signée et datée en haut à gauche.
 Signée et titrée au dos.
 (Petit manque).
 50 x 65 cm 200 / 300 €

252. André DERAÏN (1880-1954)
Composition aux fleurs
 Dessin à l'encre.
 Porte le cachet de l'atelier.
 36 x 30 cm 300 / 400 €



249



252



253



254



256

253. François DESNOYER (1894-1972)

Sète, canal du midi

Gouache.

Signée en bas à droite.

21 x 30,5 cm

250 / 300€

254. André DIGNIMONT (1891-1965)

Portrait d'élégante

Aquarelle.

Signée en bas à droite.

21 x 15 cm

100 / 120€

255. Edvards DIRIKS (1855-1930)

Scène de campagne, 1916

Huile sur carton.

Signée et datée en bas à gauche.

60 x 73 cm

800 / 1 000€

256. John DIXON (XX^e siècle)

Two Heads

Huile sur panneau.

Signée en bas à droite.

(Fente et petits manques).

46 x 38 cm

Exposition :

Salon des Artistes Français, 1938.

1 200 / 1 500€



255



257

257. Olivier DUCHAUFFOUR (né en 1963)
Composition abstraite, 2010
 Acrylique sur papier fort.
 Signée et datée au dos.
 120x80 cm 600 / 800€

258. Jean DUNAND (1877-1942)
Maison
 Dessin à l'encre et gouache.
 Signé et dédié en bas à droite.
 25x37 cm 200 / 300€



258



259

259. Michel DUTRIEU (1910-1993)
Nu allongé
 Huile sur toile.
 Signée en bas à gauche.
 81 x 100 cm 500 / 600€



260

260. ÉCOLE FRANÇAISE
Étude de femme, 1928
 Dessin à la sanguine.
 Porte une signature en haut à droite.
 (Pli et manque dans un angle).
 33x24,5 cm 60 / 80€

261. ÉCOLE FRANÇAISE du XX^e siècle
Paysage aux toits
 Huile sur toile.
 Trace de signature en bas à droite.
 24x33 cm 200 / 300€



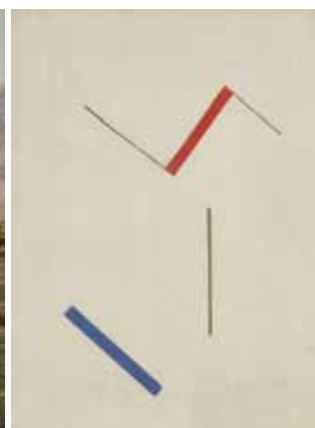
261



262



263



265

- | | | | |
|-------------------------------------------------------------------------------------------------------------------------------------------------------------------------------------------|-------------------|---------------------------------------------------------------------------------------------------------------------------------------------------------------------------------------------|-------------------|
| <p>262. ÉCOLE MODERNE
 <i>Composition suprématiste</i>
 Huile sur toile.
 Non signée.
 80x51 cm</p> | <p>300 / 400€</p> | <p>265. ÉCOLE MODERNE dans le goût de Laszlo PERI
 <i>Composition géométrique</i>
 Huile sur carton toilé
 Non signée.
 40x30,5 cm</p> | <p>150 / 200€</p> |
| <p>263. ÉCOLE MODERNE
 <i>Paysage de montagne</i>
 Huile sur toile.
 Non signée.
 (Petite restauration).
 33x56 cm</p> | <p>120 / 150€</p> | <p>266. ÉCOLE MODERNE
 <i>Paris, les bouquinistes, 1943</i>
 Huile sur panneau.
 Datée au dos.
 29,5x26 cm</p> | <p>120 / 150€</p> |
| <p>264. ÉCOLE MODERNE
 <i>Femmes pensives</i>
 Huile sur toile.
 Non signée.
 92x65 cm</p> | <p>200 / 300€</p> | <p>267. ÉCOLE MODERNE
 <i>Composition</i>
 Huile sur toile.
 Non signée.
 100x81 cm</p> | <p>150 / 200€</p> |



264



266



267



268



269



270



271

268. ÉCOLE MODERNE
L'Enlèvement
Dessin à l'encre.
Signé en bas à gauche.
27x20 cm

20 / 30€

269. ÉCOLE MODERNE
Bouquet de fleur
Huile sur toile.
Signée en bas à droite.
61x46 cm

150 / 200€

270. ÉCOLE MODERNE
L'Absolu de la fleur
Huile sur toile.
Signée en bas à gauche.
81x60 cm

100 / 150€

271. ÉCOLE MODERNE
Le Toréador, 1944
Gouache.
Signée et datée en haut à droite.
31x25 cm

250 / 300€

272. ÉCOLE MODERNE
Femme assise, 1948
Gouache.
Signée et datée en bas à droite.
34x23,5 cm

250 / 300€

273. ÉCOLE RUSSE
Portrait of Leonid Pasternak, 1933
Huile sur carton.
Monogrammée et datée en bas à gauche.
66x54 cm

500 / 600€

274. ÉCOLE TURQUE
Composition aux poissons
Acrylique sur toile.
Porte une signature en bas à droite.
81x65 cm

100 / 150€



272



274



273



275

275. Aube ELLEOUET-BRETON (née en 1935)

Le Pour et le Contre, 1987

Collage.

Signé en bas au milieu.

51 x 51 cm

800 / 1 000 €

276. Ernest ENGEL-PAK [belge] (1885-1965)

Composition, 1941

Huile sur panneau.

Signée en bas à droite.

Signée, datée et dédicacée au dos.

61 x 46 cm

500 / 600 €

277. Christian ESCTAL (né en 1955)

Respiration sportive en ville

Acrylique sur toile.

Signée en bas au milieu.

Signée et titrée au dos.

116 x 97 cm

600 / 800 €



276



277

278. Christian ESCTAL (né en 1955)

Voyage dans le temps

Sculpture en papier mâché peint à l'acrylique.

Signée et titrée sous la base.

Hauteur : 80 cm

500 / 600 €



278



279

279. Pericle FAZZINI (1913-1987)

Homme et cheval

Bronze à patine brune.

Signé sur la terrasse.

Hauteur: 16 cm

300 / 400€

280. Guy FERRER (né en 1955)

Halickès, 2001

Gouache sur gravure.

Signée, datée et titrée en bas à gauche.

(Petites déchirures).

75x58cm

200 / 300€



280



281

281. Robert FONTENE (1892-1980)

Composition, 1974

Huile sur toile.

Signée et datée au dos.

(Petit manque).

150x130 cm

400 / 600€

282. Mariano Marsal FORTUNY (1838 -1874)

Danseuse

Pastel.

Signé en bas à droite.

46x30cm

250 / 300€



282



283



284

283. Paul Shusaku FOUJINO [japonais] (1925-1982)
Compositions abstraites, 1958 et 1961
 Deux huiles sur toile.
 Signées.
 Signées et datées au dos.
 22 x 27 cm chaque 400 / 500€

286. Valéry GAZOUKINE [russe] (né en 1951)
Automne, 1995
 Huile sur toile.
 Signée et datée en bas à droite.
 Signée, datée et titrée en russe au dos.
 80 x 80 cm 150 / 200€

284. Jean FOUS (1901-1971)
Les Nouvelles
 Huile sur isorel.
 Signée en bas à droite.
 Signée et datée au dos.
 27 x 22 cm 200 / 300€

287. GERBAUD (XX^e siècle)
Compositions abstraites, 1992
 8 techniques mixtes sur papier.
 Signées.
 38 x 28,5 cm chaque 250 / 300€

285. Jef FRIBOULET (1919-2003)
Personnage, 1963
 Dessin au crayon gras et aquarelle.
 Signé, daté et dédicacé.
 40,5 x 22 cm 150 / 200€



285



286



287



288



289

288. Jacques GERMAIN (1915-2001)
Composition abstraite, 1994
 Dessin à l'encre.
 Porte le cachet du monogramme en bas à droite.
 Daté en bas à gauche.
 20,5 x 28,5 cm 120 / 150 €

289. Jacques GERMAIN (1915-2001)
Composition abstraite
 Dessin à l'encre.
 Porte le cachet du monogramme en bas à droite.
 21 x 29,5 cm 120 / 150 €

290. Jacques GERMAIN (1915-2001)
Composition abstraite, 1953
 Dessin à l'encre.
 Monogrammé et daté en bas à droite.
 48 x 60 cm 300 / 400 €

291. Émile GILIOLI (1911-1977)
Portrait d'enfant, 1945
 Dessin à la mine de plomb. Signé et daté en bas à droite. Dedicacé « à mon ami Mollaret ». (Petites taches sur le bord supérieur).
 27 x 21 cm 120 / 150 €

292. Émile GILIOLI (1911-1977)
Statuette africaine
 Acrylique sur papier.
 Signée en bas au milieu.
 98 x 68 cm 600 / 800 €



290



291



292



293



295

293. Jacqueline GILSON (1912-?)

Profil de femme, 1945

Dessin à la mine de plomb.

Signé et daté en bas à droite.

29,5 x 34,5 cm

120 / 150 €

295. Henri GOETZ [franco-américain] (1909-1989)

Les Amoureux timides, 1983

Gouache sur papier chiffon.

Signée en bas vers la droite.

20,5 x 30 cm

400 / 500 €

294. Marcel GIMOND (1894-1961)

Tête de femme, 1941

Dessin au fusain.

Signé et daté en haut à droite.

28 x 15 cm

200 / 300 €

297. José GONZALES DE LA PEÑA (1887-1961)

Danseuse de Flamenco

Huile sur panneau.

Signée en bas à gauche.

Signée, datée au dos.

Annotée « N° 1589 de l'atelier » au dos.

33,5 x 24,5 cm

300 / 400 €



294



297



298

298. J. M. GRANDJEAN (XX^e siècle)
Les Toits, 1960
Huile sur toile.
Signée et datée en bas à gauche.
36x35 cm

50 / 60€

300 / 400€

200 / 300€

80 / 100€

200 / 300€

80 / 100€

200 / 300€

200 / 300€

200 / 300€

200 / 300€

200 / 300€

200 / 300€

200 / 300€

200 / 300€

200 / 300€

200 / 300€

200 / 300€

200 / 300€

200 / 300€

200 / 300€

200 / 300€

200 / 300€

200 / 300€

200 / 300€

200 / 300€

200 / 300€

200 / 300€

200 / 300€

200 / 300€

200 / 300€

200 / 300€

200 / 300€

200 / 300€

200 / 300€

200 / 300€

200 / 300€

200 / 300€

200 / 300€

200 / 300€

200 / 300€

200 / 300€

200 / 300€

200 / 300€

200 / 300€

200 / 300€

200 / 300€

200 / 300€

200 / 300€

200 / 300€

200 / 300€

200 / 300€

200 / 300€

200 / 300€

200 / 300€

200 / 300€

200 / 300€

200 / 300€

200 / 300€

200 / 300€

200 / 300€

200 / 300€

200 / 300€

200 / 300€

200 / 300€

200 / 300€

200 / 300€

200 / 300€

200 / 300€

200 / 300€

200 / 300€

200 / 300€

200 / 300€

200 / 300€

200 / 300€

200 / 300€

200 / 300€

200 / 300€

200 / 300€

200 / 300€

200 / 300€

200 / 300€

200 / 300€

200 / 300€

200 / 300€

200 / 300€

200 / 300€

200 / 300€

200 / 300€

200 / 300€

200 / 300€

200 / 300€

200 / 300€

200 / 300€

200 / 300€

200 / 300€

200 / 300€

200 / 300€

200 / 300€

200 / 300€

200 / 300€

200 / 300€

200 / 300€

200 / 300€

200 / 300€

200 / 300€

200 / 300€

200 / 300€

200 / 300€

200 / 300€

200 / 300€

200 / 300€

200 / 300€

200 / 300€

200 / 300€

200 / 300€

200 / 300€

200 / 300€

200 / 300€

200 / 300€

200 / 300€

200 / 300€

200 / 300€

200 / 300€

200 / 300€

200 / 300€

200 / 300€

200 / 300€

200 / 300€

200 / 300€

200 / 300€

200 / 300€

200 / 300€

200 / 300€

200 / 300€

200 / 300€

200 / 300€

200 / 300€

200 / 300€



299

300. Dinu GRIGORESCO (né en 1914)
Composition
Huile sur toile.
Signée en bas à droite.
54x72 cm

120 / 150€

301. Paul GRIMAULT (1905-?)
L'Automobiliste
Dessin à l'encre et gouache.
Non signé.
20x24 cm

200 / 300€

302. T'ang HAIWEN (1927-1991)
Composition abstraite
Gouache et aquarelle.
Signée en bas à droite.
14x18 cm

200 / 300€

303. Marek HALTER (Né en 1936)
La Conspiration, 1958
Dessin à l'encre.
Signé, daté et dédié en bas à gauche.
(Petit accident en bas au milieu).
29x42 cm

80 / 100€



301



302



303



304



305

304. Hildegard HAMILTON [américaine] (1896-1970)
Le Jardin de la maison
 Huile sur toile.
 Signée en bas à gauche.
 27x35 cm 150/200€

308. Clifford H. Philipps HOLMEAD [américain] (1889-1975)
Portrait d'homme, 1973
 Huile sur panneau.
 Signée en bas à gauche.
 Signée et datée au dos.
 40x30 cm 200/300€

305. HARLÉ (XX^e siècle)
Au village, 1957
 Dessin à l'encre, lavis d'encre et aquarelle.
 Signé et daté en bas à gauche.
 (Petites taches).
 29x35 cm 60/80€



306

306. Joseph HECHT (1891-1951)
Danseurs ou Rossignols
 Dessin à l'encre bleue.
 Signé et titré en bas à droite.
 30x40 cm 60/80€

307. Simon HERVÉ (XX^e siècle)
Bouquet de soucis
 Huile sur toile.
 Signée en haut à droite.
 40,5x50 cm 200/300€



308



307



309

309. Clifford H. Philipps **HOLMEAD** [américain] (1889-1975)
Jeune fille à la robe rose, 1970
 Huile sur panneau.
 Signée en bas à gauche.
 Datée en bas à droite.
 91 x 76 cm 1000 / 1500€

310. Georges **HUGNET** (1904-1974)
Composition, 1961
 Collage.
 Monogrammé et daté en bas à droite.
 20,5 x 11,5 cm
 Commentaire :
 Un certificat de Madame Hugnet en date du 2 janvier 2002 sera remis à l'acquéreur. 500 / 600€



310

311. Alexandre **ISTRATI** [roumain] (1915-1991)
Composition abstraite
 Dessin à l'encre et feutre.
 Signé et dédié en bas à droite.
 25 x 20,5 cm 200 / 300€



311



312



313



314

312. **Georges ITEM (1927-1990)**
Ange, 1987
 Aquarelle.
 Signée et datée en bas à droite.
 32x26 cm 100/150€
313. **Georges ITEM (1927-1990)**
Femme à l'oiseau, 1974
 Technique mixte et grattage sur papier.
 Signée et datée en bas à gauche.
 33x23 cm 100/150€
314. **Georges ITEM (1927-1990)**
Chèvres, 1973
 Technique mixte sur carton.
 3 compositions dans un même montage.
 Signées et datées.
 15x25 cm , 18x21 cm et 12x26 cm 200/300€

315. **A. JACQUET (XIX^e-XX^e siècle)**
Vue de Courcelles près Reims - Villers-Allerand, vue du Mont-Joli, 1906
 2 huiles sur toile.
 Signées et datées en bas à droite.
 Signées, datées et situées au dos.
 24,5x32,5 cm 400/600€
316. **Elvire JAN (1904-1996)**
Composition abstraite, 1974
 Dessin à l'encre bleue.
 Signé et daté en bas à droite.
 35x50 cm 300/400€



315



316



317



319

- | | | | |
|-----------------------------------------------------------------------------------------------------------------------------------------------------------------------------------------------|-------------------|-----------------------------------------------------------------------------------------------------------------------------------------------------------------------------------------------------------------------------------------------------------|-------------------|
| <p>317. JAUBERT (XX^e siècle)
 <i>Sein</i>
 Sculpture en bronze.
 Signature frappée sur la tranche.
 14x7,5 cm</p> | <p>100 / 150€</p> | <p>320. Jeantimir KCHAOUDOFF (né en 1941)
 <i>Personnage, 1959</i>
 Dessin à la mine de plomb.
 Signé et daté en bas à gauche.
 Annoté « Fait au Centre d'Hygiène Mentale de Nogent le Rotrou ».</p> | <p>100 / 150€</p> |
| <p>318. Charles-Frédéric JUNG (1865-1936)
 <i>Vase de fleurs, 1907</i>
 Huile sur toile.
 Signée et datée en bas à gauche.
 46x38 cm</p> | <p>200 / 300€</p> | <p>321. Radivoje KNEZEVIC [serbe] (1923-1992)
 <i>Composition abstraite, 1958</i>
 Dessin à l'encre de chine.
 Monogrammé au dos.
 51x41 cm</p> | <p>400 / 500€</p> |
| <p>319. Hasan KAPTAN [turc] (né en 1942)
 <i>Paysage d'Anatolie</i>
 Huile sur papier.
 Signée en bas à gauche.
 50x70 cm</p> | <p>600 / 800€</p> | <p>322. Radivoje KNEZEVIC [serbe] (1923-1992)
 <i>Paysage de Corse</i>
 Dessin à l'encre.
 Signé, daté et situé Sainte-Manza en bas à droite.
 75x56 cm</p> | <p>300 / 400€</p> |



318



320



321



322



323

323. Arthur KOLNIK (1890-1972)

Scène d'intérieur

Huile sur carton toilé.

Signée en bas à droite.

34,5 x 27 cm

300 / 400€

324. Aki KURODA [japonais] (né en 1944)

Nu, 1987

Gouache.

Signée et datée en bas à droite.

75 x 105 cm

Provenance :

Galerie Maeght, Paris.

800 / 1000€

325. LA BRETECHE (XX^e siècle)

Portrait de femme

Dessin au crayon gras.

Signé en bas à droite.

62 x 36,5 cm

60 / 80€



324

326. Germaine LACAZE (1908-1994)

Dans la loge

Huile sur toile.

Signée en bas à gauche.

Cachet de l'atelier au dos.

50 x 61 cm

Provenance :

Vente de l'atelier, Maître Robert.

300 / 400€

327. Georges LACOMBE (1868-1916)

Portrait de sa fille Nigelle

Dessin à l'encre et crayon.

Porte le cachet du monogramme en bas à droite.

(Plis).

27 x 21 cm

300 / 400€



325



326



327



328



332

- | | | | |
|-----------------------------------------------------------------------------------------------------------------------------------------------------------------------------------------------------------------------------------------------------------------------------------------------------------------------|------------------------|---------------------------------------------------------------------------------------------------------------------------------------------------------------------------------------------------------------------------------------------------------------------------------------|--------------------|
| <p>328. Robert LAPOUJADE (1921-1993)
 <i>La Vénus florentine, 1952-1953</i>
 Huile sur toile.
 Signée et datée en bas à gauche.
 Signée, datée et titrée au dos.
 87,5 x 145 cm
 Exposition :
 Salon de Mai, Paris, 1953.</p> | <p>1 000 / 1 500 €</p> | <p>330. Robert LAPOUJADE (1921-1993)
 <i>Au Brun, 1966</i>
 Huile sur toile.
 Signée et datée en bas à droite.
 Signée et titrée au dos.
 35 x 23 cm
 Provenance :
 Atelier de l'artiste.</p> | <p>300 / 400 €</p> |
| <p>329. Robert LAPOUJADE (1921-1993)
 <i>Nu allongé, 1986</i>
 Huile sur toile.
 65 x 92 cm
 Provenance :
 Atelier de l'artiste.</p> | <p>600 / 800 €</p> | <p>331. Robert LAPOUJADE (1921-1993)
 <i>Composition abstraite</i>
 Huile sur toile.
 50 x 73 cm
 Provenance :
 Atelier de l'artiste.</p> | <p>500 / 600 €</p> |
| | | <p>332. Robert LAPOUJADE (1921-1993)
 <i>L'Échelle rouge, 1950</i>
 Dessin à l'encre et crayon sur papier.
 Signé et daté en bas à gauche.
 49 x 13 cm</p> | <p>200 / 300 €</p> |



329



330



331



333



335

333. Maïce LE BARON (XX^e siècle)
Composition abstraite, 1954
 Huile sur toile.
 Signée en bas à gauche.
 Signée et datée au dos.
 (Petits accidents).
 81 x 116 cm 300/400€

335. A. LEFORT (XIX^e-XX^e siècle)
Dans la rue
 Huile sur carton.
 Signée en bas à droite.
 24 x 17,5 cm 40/50€

334. Jean-Pierre LE BOULCHE (1940-2001)
Annio II, 1975
 Acrylique sur toile.
 Signée et datée en bas à gauche.
 75 x 75 cm
 Provenance :
 Galerie Protée, Toulouse. 300/400€

336. A. LEGRAND (XIX^e-XX^e siècle)
La Cène, 1927
 Huile sur toile.
 Signée et datée en bas à droite.
 (Accidents).
 81 x 100 cm 150/200€



334



336



337



338



338

337. **Paul LEMAGNY (1905-1977)**
Les Oiseaux, 1960 - Paysages, 1956 - Composition abstraite, 1962
 3 dessins à l'encre.
 Signés et datés en bas à droite.
 37,5 x 54 cm, 38 x 56 cm et 26 x 31,5 cm 100 / 120€

338. **Philippe LEPATRE (1900-1979)**
Compositions abstraites, 1956 et 1961
 2 techniques mixtes sur papier.
 Monogrammées et datées en bas à droite.
 (Accidents à l'une).
 45 x 30,5 cm et 47 x 35,5 cm 200 / 300€

339. **Philippe LEPATRE (1900-1979)**
Compositions abstraites, 1973-1976
 3 techniques mixtes sur papier.
 Monogrammées et datées.
 33 x 50 cm et 41 x 28 cm (2) 200 / 300€

340. **Philippe LEPATRE (1900-1979)**
Compositions abstraites, 1968 et 1969
 2 huiles sur papier.
 Signées et datées en bas à droite.
 56 x 38 cm chaque 200 / 300€

341. **Philippe LEPATRE (1900-1979)**
Compositions abstraites, 1950 - 1960 et 1967
 4 techniques mixtes sur papier.
 Monogrammées et datées.
 Formats divers. 300 / 400€



339



340



341



341



342



343



345

342. **Roger LERSY (1920-2004)**
Joueur de sarangi, 1983
 Huile sur toile.
 Signée et datée en bas à droite.
 Titrée au dos.
 50x61 cm 120 / 150€

343. **Roger LERSY (1920-2004)**
Composition abstraite
 Huile sur panneau.
 Signée en bas à gauche.
 114x167 cm 600 / 800€

344. **Riccardo LICATA (né en 1929)**
Composition abstraite, 1960
 Technique mixte sur papier.
 Signée et datée en bas à droite.
 (Petits manques).
 18,5x19,5 cm 150 / 200€

345. **Balthazar LOBO CASUERO [espagnol]**
 (attribué à)
Enfants à l'âne ou Alegria
 Dessin à l'encre.
 Non signé.
 Annoté Alegria en bas au milieu.
 (Petites taches).
 23 x 19,5 cm 300 / 400€

346. **Yves LOHE (né en 1947)**
Cycliste
 Sculpture en bronze et métal soudé.
 Signée sur la terrasse.
 Hauteur : 47 cm 200 / 300€



344



346



347

347. Jean LOMBARD (1895-1983)
Le Ruisseau, 1960
 Huile sur toile.
 Signée et datée en bas à droite.
 73 x 116 cm

500 / 600 €

349. Bernard LOUEDIN (né en 1938)
Femme se déshabillant
 Huile sur toile.
 Signée en bas à droite.
 (Petits manques).
 61 x 38 cm

300 / 400 €

348. Jean LOMBARD (1895-1983)
La Forêt brûlée, 1959
 Huile sur toile.
 Signée et datée en bas à droite.
 Signée et titrée au dos.
 65 x 81 cm

400 / 500 €



348



349



350

350. **LUTKA-PINK (1906-1998)**
Composition abstraite, 1965
 Huile sur toile.
 Signée en bas à droite.
 146 x 97 cm
 Provenance :
 Vente Ader, 24 septembre 2010, n°74, reproduit au catalogue. 1000/1200€



351



352

351. **Dora MAAR (1907-1997)**
Paysage
 Huile sur toile.
 Monogrammée en bas à droite.
 Signée au dos.
 12,5 x 22,5 cm 600/800€
352. **S. MAGNARD (XX^e siècle)**
Ville fortifiée
 Huile sur panneau.
 Signée en bas à droite.
 (Petits manques).
 27 x 46 cm 50/60€
353. **Pierre MANTRA (né en 1935)**
Compositions abstraites, 1956
 Deux huiles sur toiles double face.
 Signées et datées.
 Non montées.
 101 x 141 cm et 128 x 87 cm 200/300€



353



353



354

354. Antonio MARASCO [italien] (1896-1975)
Dinamismo di un atleta, 1929
 Aquarelle et crayon gras.
 Signée et datée en bas à droite.
 Signée et titrée au dos.
 24x28,5 cm 800 / 1 000 €



356

356. Jean MARZELLE (1916-2005)
Tolède, 1959
 Huile sur toile.
 Signée en bas à droite.
 60x73 cm 300 / 400 €

355. Claude MARECHAL (né en 1925)
Composition, 1961
 Aquarelle.
 Signée et datée en bas à droite.
 55x74 cm 250 / 300 €

357. Jean MARZELLE (1916-2005)
Les Oliviers, 1955
 Aquarelle.
 Signée en bas à droite.
 31x50 cm 120 / 150 €



355

358. Jean MARZELLE (1916-2005)
Montagne Sainte-Victoire
 Aquarelle.
 Signée en bas à droite.
 30x19 cm 100 / 120 €

359. Jean MARZELLE (1916-2005)
Paris, la Seine et Notre-Dame
 Huile sur toile.
 Signée en bas à gauche.
 24x33 cm 150 / 200 €



357



358



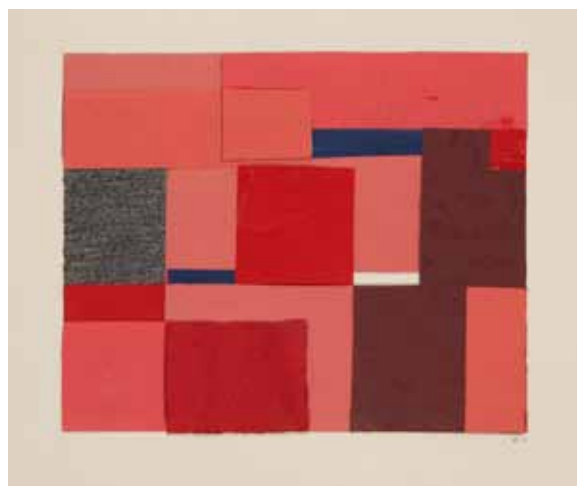
359



360



361



362

360. Frantisek MATOUSEK [tchèque] (1901-1961)
Personnages, 1947
 Dessin à l'encre.
 Signé et daté en bas à gauche.
 Dedicacé en 1948 en bas à droite.
 42x30 cm 150/200€

361. Maurice Miot dit MELITO (1920-1994)
Composition géométrique, 1957
 Collage.
 Signé en bas à droite.
 29x23 cm 300/400€

362. Maurice Miot dit MELITO (1920-1994)
Composition en rouge, 1958
 Collage.
 Monogrammé et daté en bas à droite.
 36x51 cm 300/400€

363. Maurice Miot dit MELITO (1920-1994)
Composition en noir, 1958
 Collage.
 Monogrammé et daté en bas à droite.
 50x37 cm 300/400€

364. Maurice Miot dit MELITO (1920-1994)
Composition géométrique, 1957
 Collage.
 Monogrammé et daté en bas à droite.
 50x37 cm 300/400€

365. Maurice Miot dit MELITO (1920-1994)
Composition, 1957
 Collage.
 Monogrammé et daté en bas à droite.
 50x37 cm 300/400€

366. Maurice Miot dit MELITO (1920-1994)
Composition abstraite, 1957
 Collage.
 Monogrammé et daté en bas à droite.
 50x37 cm 300/400€



363



364



365



366

367. Igor MITORAJ (né en 1944)
Stella, 1980
Sculpture en bronze patiné.
Signée.
Cachet de fondeur.
Édition Artcurial à 250 exemplaires.
Hauteur : 23,5 cm

2 000 / 3 000 €



368. Igor MITORAJ (né en 1944)
Kea, 1979
Sculpture en bronze patiné.
Signée.
Édition Artcurial à 250 exemplaires.
Hauteur : 20 cm

1 200 / 1 500 €



369. Igor MITORAJ (né en 1944)
Centurion
Sculpture en bronze à patine vert antique.
Signée et numérotée sur 1500.
18 x 14 cm

1 300 / 1 500 €





373

370. Raymond MOISSET (1906-1994)

Femme assise, 1946

Huile sur toile.

Signée en haut à droite.

Signée et datée au dos.

92x65 cm

300/400€

373. Roberto MONTENEGRO [mexicain]

(1885-1968)

Nature morte au citron

Huile sur toile contrecollée sur carton.

Signée et datée en bas à droite.

26x35 cm

1 500/2 000€

371. Raymond MOISSET (1906-1994)

Composition, 1964

Huile sur toile.

Signée en bas à gauche.

46x55 cm

200/300€



372

372. Antanas MONCYS (1921 - 1993)

Composition abstraite, 1968

Encre et crayon de couleur.

Monogrammée et datée en haut à droite.

11x23 cm

150/200€



370



371

374. **Armando MORALES** [nicaraguayen]
 (1927-2011)
Paris, quai de l'Hôtel de Ville, 1985
 Huile sur toile.
 Signée et datée en bas à droite.
 16x22 cm
 Provenance :
 Galerie Claude Bernard, Paris 6^e.
 1 500 / 2 000 €



374



375

375. **Armando MORALES** [nicaraguayen]
 (1927-2011)
Baigneurs au port, 1988
 Huile sur toile.
 Signée et datée en bas à droite.
 16x24 cm
 1 500 / 2 000 €

376. **Joseph MUSLIN** (1911-2003)
Venise, Grand Canal et la Salute
 Huile sur toile.
 Signée en bas à droite.
 Signée et titrée au dos.
 46x55 cm
 1 000 / 1 200 €



376



377



378

377. **Jean NAVARRE (1914-2000)**
La Chasse - Les Brigands - Découvertes - Les Grands Navigateurs - Voyages
 Ensemble de 11 gouaches sur papier fort.
 8 signées au dos.
 Titrées en bas.
 Environ 15x24 cm chaque 200/300€

378. **Nina NEGRI (1909-1981)**
Rouge IV
 Huile sur toile.
 Signée en bas à droite.
 (Petit manque et restauration).
 38x61 cm 300/400€

379. **Devrim NEJAD [turc] (1923-1995)**
Table au pichet, 1946
 Dessin à la mine de plomb.
 Signé et daté en bas à droite.
 18x25 cm 150/200€

380. **Devrim NEJAD [turc] (1923-1995)**
Composition
 Dessin à la mine de plomb.
 Monogrammé en bas à droite.
 34,5x49,5 cm 150/200€



379

381. **Yann NIBOR (1857-1947)**
Bouquet de soucis
 Pastel.
 Signé en bas à droite.
 (Petites piqûres en haut).
 39x58 cm 200/300€



380



381



382



383



385

382. Krynicki NIKIFOR [polonais] (1895-1966)
Deux maisons en bois dans le paysage
 Aquarelle.
 Non signée.
 Annotée en partie basse :
 PALNICKIWIESSELOCRROW.
 20x15,5 cm

200 / 300 €

383. Krynicki NIKIFOR [polonais] (1895-1966)
Maison dans le paysage
 Aquarelle.
 Annotée en partie basse :
 PALNICKIWIESSELOTAYSCZ.
 20,5x14,5 cm

200 / 300 €

384. Krynicki NIKIFOR [polonais] (1895-1966)
Maison dans le paysage
 Aquarelle.
 Annotée en partie basse :
 PARKNA / KRENICAWIESWILDA.
 22x14,5 cm

200 / 300 €

385. Krynicki NIKIFOR [polonais] (1895-1966)
Vue en perspective sur la ville : au milieu un bâtiment avec un drapeau polonais
 Aquarelle.
 Annotée en partie basse :
 TLEINCZWIESMIASTOROSYTAWILLA. 70
 15x20 cm

300 / 400 €

386. Krynicki NIKIFOR [polonais] (1895-1966)
Église dans le paysage
 Aquarelle et gouache.
 Annotée en partie basse :
 NCZBAKWSIMIASTOROSYTASELO500ZL.
 16x22 cm

300 / 400 €

387. Krynicki NIKIFOR [polonais] (1895-1966)
Personnage saint à la mitra ; résurrection de Jésus
 2 aquarelles.
 12x8 cm et 18x15 cm

250 / 300 €



384



386



387



388



388



389



389

388. Krynicki NIKIFOR [polonais] (1895-1966)

Evêque ; prêtre

2 aquarelles et gouaches.

L'une signée NIKIFOR - MALA (?)

6,5x5,5 cm et 8x6,5 cm

200 / 300€

390. Krynicki NIKIFOR [polonais] (1895-1966)

Prêtre à l'auréole devant l'autel ; 2 saints personnages

2 aquarelles.

Une signée en bas : MISTO... et TANO (?)

6,5x8 cm et 8,5x16 cm

200 / 300€

389. Krynicki NIKIFOR [polonais] (1895-1966)

Saints personnages ou évêques

3 aquarelles et gouaches.

8,5x5,5 cm, 8x6 cm et 9x6,5 cm

200 / 300€

391. Krynicki NIKIFOR [polonais] (1895-1966)

Villa et un personnage. En bas annoté :

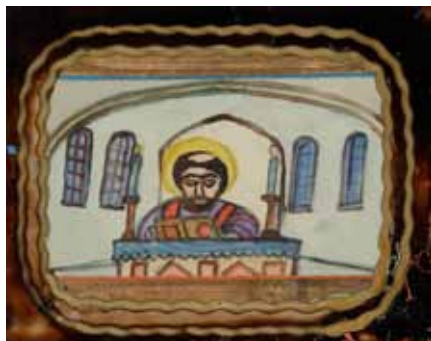
ROSYTAWIESELOMIASTO200ZL.

Aquarelle et gouache.

Au dos deux cachets PAMIATKA Z KRYNICY / NIKIFOR (SOUVENIR DE KRYNICA / NIKIFOR) et un MISTRZ W KRYNICY / NIKIFOR (MAÎTRE DE KRYNICA / NIKIFOR) et le prix : 200 ZL.

29,5x20,5 cm

300 / 400€



390

392. Krynicki NIKIFOR [polonais] (1895-1966)

Une grande villa. En bas annoté :

RESZOATOMIASTOWILLAKASABANKMIETLO.

Aquarelle et gouache.

Au dos deux cachets : MISTRZ Z KRYNICY / NIKIFOR (MAÎTRE DE KRYNICA / NIKIFOR).

(Manques et petites déchirures).

34,5x24 cm

300 / 400€



390



391



392



393

393. Krynicki NIKIFOR [polonais] (1895-1966)

Église à la campagne. En bas annoté : CRYROWKWIESSELO100.

Aquarelle et gouache.

Au dos deux cachets : NIKIFOR ARTYSTA / KRYNICA WIES (NIKIFOR ARTISTE / KRYNICA VILLAGE) et un : NIKIFOR MATEJKO / KRYNICA WIES / ARTYSTA MALARZ (NIKIFOR MATEJKO / KRYNICA VILLAGE / ARTISTE PEINTRE).

25 x 17 cm

300 / 400 €

394. Krynicki NIKIFOR [polonais] (1895-1966)

Maison en bois à la campagne. En bas annoté : PALNIOKIWIESSELOIRY.

Aquarelle et gouache.

Au dos deux tampons NIKIFOR MATEJKO / KRYNICA WIES / ARTYSTA MALARZ (NIKIFOR MATEJKO / KRYNICA VILLAGE / ARTISTE PEINTRE) et un NIKIFOR ARTYSTA / KRYNICA WIES (NIKIFOR ARTISTE / KRYNICA VILLAGE) ainsi que le prix au crayon : 150 ZL.

20,5 x 15,5 cm

200 / 300 €



395



396



394

395. Krynicki NIKIFOR [polonais] (1895-1966)

Villa à Krynica avec des drapeaux polonais. En bas annoté : KRYNICAWSIWILLAWSTRZ.

Aquarelle et gouache.

Au dos un tampon : NIKIFOR MATEJKO / KRYNICA WIES / ARTYSTA MALARZ (NIKIFOR MATEJKO / KRYNICA VILLAGE / ARTISTE PEINTRE).

22,5 x 16,5 cm

300 / 400 €

396. Krynicki NIKIFOR [polonais] (1895-1966)

Maison en bois. En bas annoté : SAMTYNOWWIESSELONOVA.

Aquarelle et gouache.

Non signée.

Au dos un cachet : NIKIFOR MATEJKO / KRYNICA WIES / ARTYSTA MALARZ (NIKIFOR MATEJKO / KRYNICA VILLAGE / ARTISTE PEINTRE).

23 x 16 cm

200 / 300 €

397. Krynicki NIKIFOR [polonais] (1895-1966)

Bâtiment avec des drapeaux polonais. En bas annoté : WIELAW-WIESMIASTOROSYTAWIL 70ZL.

Aquarelle et gouache.

Au dos un cachet : MISTRZ Z KRYNICY / NIKIFOR (MAÎTRE DE KRYNICA / NIKIFOR et un NIKIFOR MALARZ / KRYNICA (NIKIFOR PEINTRE / KRYNICA).

15 x 20,5 cm

300 / 400 €



397



398



399



400

398. Krynicki NIKIFOR [polonais] (1895-1966)
Une lettre demandant l'aumône. En bas, dans le coin droit collé un (auto)portrait en prière.
 Aquarelle et collage.
 Lettre en polonais.
 Traduction :
 Mesdames et Messieurs,
 Je suis un pauvre orphelin. Je n'ai ni mère ni père ni logement, je vous prie de me faire l'aumône. Je n'ai pas de moyens d'existence. Je ne vis que de ce qu'on me donne. Ma seule activité est la peinture. Je vous prie, mesdames et messieurs, de payer pour regarder mes dessins ou de les acheter à partir du 10 gr au 1 zl. Pour regarder combien qui peut ou en nourriture ou en habits, s'il vous plaît. Nikifor Malarski.
 25,5 x 19 cm 300 / 400€

399. Krynicki NIKIFOR [polonais] (1895-1966)
Jésus Christ et une sainte (Vierge Marie ?) à la cruche. En bas à gauche marqué le prix : 50 zl.
 Aquarelle et gouache.
 18,5 x 13 cm 200 / 300€

400. Krynicki NIKIFOR [polonais] (1895-1966)
Intérieur de l'église de Krynica
 Aquarelle et gouache.
 Annotée et située dans la composition.
 24,5 x 15,5 cm 300 / 400€

401. Krynicki NIKIFOR [polonais] (1895-1966)
Personnages sur un bateau
 Aquarelle et gouache.
 Annotée et située en bas.
 20,5 x 27,5 cm 300 / 400€

402. Krynicki NIKIFOR [polonais] (1895-1966)
Village de Pologne
 Aquarelle et gouache.
 Annotée et située en bas.
 21 x 26,5 cm 300 / 400€



401



402



403



403



405

403. **Ayline OLUKMAN (né en 1981)**
Wry - The Sudio, 2007
 2 techniques mixtes sur toile.
 Signées, datées et titrées au dos.
 20x30 cm chaque

300 / 400 €

404. **Rafael ORTEGA (1938-2007)**
Composition aux danseurs, 1967
 Huile sur toile.
 Signée et datée en bas à gauche.
 21x26 cm

300 / 400 €

405. **Lorenzo PADILLA (XX^e siècle)**
Grève, 1966
 Pastel gras.
 Signé, daté et dédicacé en bas à droite.
 49x64 cm

100 / 150 €

406. **Satish PANCHAL [indien] (né 1935)**
Composition
 Huile sur toile.
 Signée au dos.
 64x114,5 cm

400 / 500 €

407. **Patrice JORDAN dit PATRICE (né en 1944)**
Composition abstraite
 Pastel.
 Signé en bas à droite.
 19x25 cm

120 / 150 €



404

408. **Roland PENROSE (1900-1984)**
La Tour de Londres, 1982
 Collage et crayons de couleur.
 Signé et daté en bas à droite.
 53,5x79 cm
 Provenance :
 ancienne collection Jean Bertho.

600 / 800 €



407



406



408



409

- 409. Jose PEREIRA [uruguayen] (né en 1940)**
Composition, 1974
 Huile sur toile.
 Signée et datée en bas à droite.
 81 x 54 cm 500 / 600€

- 410. Emmanuel PEREIRE (1930-1992)**
La Matière vivante, Leçon angélique n°9
 Huile sur toile.
 Signée au dos.
 Titrée sur le châssis.
 132 x 195 cm 500 / 600€

- 411. Emmanuel PEREIRE (1930-1992)**
La Matière vivante, Leçon angélique n°9T
 Huile sur toile.
 Signée au dos.
 Titrée sur le châssis.
 (Taches).
 130 x 194 cm 500 / 600€

- 412. Emmanuel PEREIRE (1930-1992)**
La Matière vivante, leçon angélique n°90
 Huile sur toile.
 Signée au dos.
 Titrée sur le châssis.
 130 x 195 cm 500 / 600€



410



411



412



413



414



415

413. **PERLIN (1925-?)**
Composition, 1964
 Technique mixte sur assemblage de panneau.
 Signée et datée en bas à gauche.
 Signée et datée 68 au dos.
 45x49 cm 200 / 300 €

414. **PERLIN (1925-?)**
Composition, 1967
 Technique mixte sur panneau.
 Signée et datée en bas à gauche.
 Signée et datée au dos.
 70x37 cm 200 / 300 €

415. **PERLIN (1925-?)**
Torse n°90, 1972
 Technique mixte sur panneau.
 Signée et datée en bas à gauche.
 Signée et datée au dos.
 (Manques).
 40x29 cm 150 / 200 €

416. **PERLIN (1925-?)**
Composition aux fils de fer
 Technique mixte sur panneau.
 Non signée.
 36x23 cm 120 / 150 €

417. **PERLIN (1925-?)**
La Grande lèvre, 1972
 Technique mixte sur panneau.
 Signée et datée en bas à gauche.
 Signée et datée au dos.
 136x90 cm 400 / 600 €



416



417



418

418. Mark PERPER [américain] (1900-1954)

Nu, 1942

Aquarelle.

Signée et datée en haut à droite.

44,5x14 cm

300/400€

419. Cesare PEVERELLI (1922-2000)

Composition, 1966

Pastel.

Signé, daté et dédié en bas à droite.

50x75 cm

150/200€

420. Cesare PEVERELLI (1922-2000)

Paysage fantastique

Technique mixte sur toile.

Signée en bas à gauche.

97x130 cm

1200/1500€



420

421. Cesare PEVERELLI (1922-2000)

Champs de Cannes, 1969

Huile sur toile.

Signée en bas à droite.

Signée, datée et titrée au dos.

73x60 cm

800/1000€



419



421



422

422. J. PHILIPPARD (XX^e siècle)
Vue de Port-en-Bessin, 1937
 Huile sur isorel.
 Signée, datée, située en bas à droite.
 29x41 cm 150 / 200€

423. Charles-Alexandre PICART LE DOUX
 (1881-1959)
Bouquet de fleurs, 1921
 Huile sur toile.
 Signée et datée en bas à gauche.
 35,5x27 cm 200 / 300€



423

424. Charles-Alexandre PICART LE DOUX
 (1881-1959)
Bouquet de fleurs, vers 1921
 Huile sur toile.
 Signée en bas à droite.
 46x38 cm 250 / 300€



424



425



426

425. James PICHETTE (1920-1996)
Composition
 Gouache.
 Monogrammée en bas à droite.
 13 x 19,5 cm

100 / 150€

426. James PICHETTE (1920-1996)
Composition abstraite, 1965
 Dessin à l'encre.
 Signé et daté en bas à gauche.
 48 x 63,5 cm

300 / 400€



427

427. James PICHETTE (1920-1996)
Composition abstraite, 1957
 Gouache.
 Signée et datée en bas à gauche.
 36 x 48,5 cm

400 / 500€

429. James PICHETTE (1920-1996)
Composition abstraite
 2 gouaches.
 Monogrammées en bas à droite.
 15,5 x 12 cm

400 / 500€

428. James PICHETTE (1920-1996)
Composition
 Gouache.
 Signée en bas à gauche.
 41 x 31,5 cm

300 / 400€

430. James PICHETTE (1920-1996)
Composition abstraite
 2 gouaches.
 Monogrammées en bas à droite.
 18 x 12,5 chaque

300 / 400€



428



429



430



431



432



433

431. R. PLISSON (XX^e siècle)
Portrait d'homme, 1935
 Huile sur toile.
 Signée et datée en bas à droite.
 46x38 cm

150 / 200€

434. Louis PONS (né en 1927)
Personnage
 Dessin à l'encre sépia.
 Signé en bas à droite.
 22x17 cm

80 / 100€

432. Louis PONS (né en 1927)
Portrait du facteur Jules Mougin, 1965
 Dessin à l'encre.
 Signé et dédié en bas à droite.
 63x47 cm

200 / 300€

435. Louis PONS (né en 1927)
Personnage, 2004
 Dessin à l'encre.
 Signé et daté en bas à droite.

80 / 100€

433. Louis PONS (né en 1927)
Profil - Les Oiseaux
 2 eaux-fortes et aquatintes.
 Signées et annotées Épreuve d'artiste, l'une datée
 2006.
 16,5x10 cm et 16x15 cm

100 / 150€



433



434



435



436

436. **POUCETTE (1935-2006)**
Les Trésors Nicaraguens, 1953
 Huile et collages sur isorel.
 Signée et datée en bas à droite.
 (Petits manques).
 73 x 91 cm

1 500 / 2 000 €

437. **POUCETTE (1935-2006)**
La Favorite du diable, 1953
 Technique mixte et collages sur isorel.
 Signée et datée en bas à droite.
 (Petits manques).
 65 x 81 cm

1 200 / 1 500 €



437



438



439



440

438. Denis POUPEVILLE (né en 1947)
Personnages, 1986
 Dessin à l'encre sur monotype.
 Signé et daté en bas à gauche.
 31,5x40,5 cm

150 / 200 €

439. Denis POUPEVILLE (né en 1947)
Personnage aux couteaux - Homme oiseau
 2 dessins à la mine de plomb ou encre et crayon.
 Signés.
 35,5x24 cm et 31x23 cm

100 / 150 €

440. Raymond PREAUX (1916-1997)
Composition
 Collage de papiers et tissu.
 Signé en bas à droite.
 13x20 cm

100 / 150 €

441. Pedro PRUNA [espagnol] (1904-1977)
La Veillée du toréador, 1934
 Huile sur toile.
 Signée et datée en bas à droite.
 130x162 cm
 Provenance :
 Collection Lefebvre-Foinet, Paris.

4000 / 5000 €



441



442



443

442. Bernard QUENTIN (né en 1923)

Composition abstraite

Gouaches.

Signée en bas à droite.

65x50 cm

300 / 400 €

443. Bernard QUENTIN (né en 1923)

Composition abstraite

Gouache.

Signée en bas à droite.

50x65 cm

300 / 400 €

444. Stanislaus RAPOTEC [australien] (attribué à) (1913-1997)

Composition abstraite

Technique mixte sur isorel.

Non signée.

174x45 cm

1000 / 1500 €



444



445

445. **Gaston REBRY [canadien] (1933-2007)**
Soir d'Hiver à Saint-Elie, 1993
 Huile sur toile.
 Signée en bas à droite.
 Signée, datée et titrée au dos.
 41 x 30 cm
 Provenance :
 Galerie d'Art Au Petit Bonheur, Pointe-au-Pic,
 Canada. 600 / 800 €



446

446. **René Camille Juste dit RENÉ-JUSTE (1868-1954)**
Le Jardin fleuri
 Huile sur toile.
 Signée en bas à droite.
 (Accidents).
 51 x 62 cm 150 / 200 €
447. **Georges ROSE (1895-1951)**
Montmartre, la place du Tertre
 Aquarelle.
 Signée en bas à gauche.
 26,5 x 36 cm 200 / 300 €
448. **Marc SAINT-SAENS (1903-1979)**
Les Quatre saisons (projet de tapisserie)
 Gouache.
 Signée en bas à droite.
 33 x 62 cm 200 / 300 €



447



448



449



450



451

449. Jean-Joseph SANFOURCHE (1929-2010)
Composition aux mains, 1971
 2 dessins à l'encre et gouache.
 Signés et datés en bas à droite.
 50x31 cm et 50x18 cm 300/400€

450. Jean-Joseph SANFOURCHE (1929-2010)
Personnages textes
 3 dessins à l'encre.
 Deux signés en bas à droite.
 44x32 cm (2) et 38x24 cm 300/400€

451. Jean-Marc SCANREIGH (né en 1950)
Composition, 1991-1992
 Dessin au crayon gras sur collage.
 Signé et daté 12.II.92 en haut à droite et au milieu à gauche.
 41x54,5 cm 200/300€

452. Jean-Marc SCANREIGH (né en 1950)
Composition, 1992
 Crayon gras.
 Signé et daté 10.III.92 en bas à droite.
 43x70 cm 200/300€

453. Jean-Marc SCANREIGH (né en 1950)
Composition, 1991
 Crayon gras.
 Signé et daté 26.X.91 en bas au centre.
 40x60 cm 200/300€



452



453



454



456



457

454. Attribué à Ferdinand SCHIRREN

Femme allongée

Huile sur toile.

(Petits accidents).

47x55 cm

300 / 400€

456. Léon SCHWARTZ-ABRYS (1905-1990)

Paysage citadin

Huile sur isorel.

Signée en bas à droite.

46x38 cm

120 / 150€

455. Walter SCHULZ-MATAM [allemand]
(1889-1965)

Coin de rue, 1927

Huile sur toile.

Signée et datée en bas à gauche.

Signée et datée au dos.

Étiquette d'exposition au dos.

(Petits manques et accidents).

50x61 cm

1 500 / 2 000€

457. Schlomo SELINGER (né en 1928)

Couple enlacé

Bronze à patine noire.

Signé et numéroté sur 100 à la base.

Cachet du fondeur « Bronze St Maur ».

Hauteur : 8 cm

200 / 300€



455



458



459



460

458. **SERRES (XX^e siècle)**

La Goélette
Huile sur toile.
Signée en bas à droite.
55 x 46 cm

60 / 80€

461. **Rina SILVERA (XX^e siècle)**

Nu assis de dos
Sanguine.
Signée en bas à droite.
60 x 49 cm

80 / 100€

459. **Lisa Santos SILVA [portugaise] (née en 1949)**

Femme au bonnet
Huile sur toile.
Non signée.
46 x 38 cm

200 / 300€

462. **Wilhelmus Friedrich SINEMUS [hollandais] (1903-1987)**

Carnet de croquis (sujets divers)
Ensemble de 76 dessins au fusain, crayon noir ou encre.

Carnet signé sur la 2^e de couverture.
Études de personnages, visages, paysages, scènes de rue.
21 x 16 cm

200 / 300€

460. **Lisa Santos SILVA [portugaise] (née en 1949)**

Femme de profil
Huile sur toile.
Non signée.
46 x 38 cm

200 / 300€



461



462



462



463



465

463. Abdolhamid SIYAVASH [iranien] (né en 1931)
Composition calligraphique
 Aquarelle.
 Signée en bas.
 47x33 cm 150 / 200€

465. Antonin Ivan SOUNGOUROFF (1911-1982)
Le Photographe, 1978
 Dessin à la mine de plomb et encre.
 Signé et daté en bas à gauche.
 30x22 cm 200 / 300€

464. Beatrix SOSA [argentine] (née en 1933)
À table, 1973
 Huile sur toile.
 Signée et datée en bas à droite.
 (Petits accidents).
 46x38 cm 150 / 200€

466. SPEEDY GRAPHITO (né en 1961)
Composition
 Pastel.
 Monogrammé en haut à gauche.
 35x33 cm 300 / 500€



464



466



467

467. STAEBLER (XX^e siècle)

Fleurs, 1988

Technique mixte sur panneau.

Signée en bas à droite.

Signée, datée et dédiée au dos.

60x65 cm

100/120€



468

468. Théophile Alexandre STEINLEN (1859-1923)

Têtes de faunes

Dessin au fusain et crayon gras.

Porte le cachet d'atelier en bas à droite.

27x42 cm

Provenance:

- Collection Claude Orset.

- Ancienne collection Marguerite Steinlen.

300/400€



469

469. Jean STOCKDALE (XX^e siècle)

Melody, 1964

Huile sur toile.

Signée au dos.

Titrée et datée sur une étiquette.

50x76 cm

300/400€

470. R. T. STUART (XIX^e-XX^e siècle)

Bord d'un lac

Huile sur toile.

Signée en bas à gauche.

35x65 cm

800/1000€



470



471



473

471. Lubor SUCHY [tchèque] (XX^e siècle)
Paysage urbain, 1945
 Huile sur toile.
 Signée et datée en bas à droite.
 33 x 46 cm 200 / 300 €

473. Enrique TABARA [équatorien] (né en 1930)
Reina, 1963
 Technique mixte sur papier.
 Signée et datée en bas à gauche.
 Signée, datée et titrée au dos.
 65 x 50 cm 200 / 300 €

472. Enrique TABARA [équatorien] (né en 1930)
Grafismo, 1961
 Technique mixte sur toile.
 Signée, datée et titrée au dos.
 41 x 33 cm
 Provenance :
 - Galerie Pro Arte, Suisse. - Kasper Galerie, Suisse.
 200 / 300 €

474. Enrique TABARA [équatorien] (né en 1930)
Danzante, 1962
 Technique mixte sur papier.
 Signée et datée en bas à gauche.
 Signée, datée et titrée au dos.
 63 x 50 cm 200 / 300 €



472



474



475



476

475. Enrique TABARA [équatorien] (né en 1930)

Composition, 1955

Technique mixte sur papier.

Signée et datée en bas à gauche.

32x38 cm

200/300€

476. Claude Tabet (1924-1979)

Gondoles devant San Giorgio, 1959

Huile sur toile.

Signée et datée en bas à gauche.

Signée, datée et titrée au dos.

25x60 cm

100/150€

477. Yvon TAILLANDIER (né en 1926)

Pour Jacqueline, vers 1994

Gouache sur papier kraft.

Signée dans la composition.

68x115 cm

800/1000€



477



478. Georges TERZIAN (né en 1939)
Les Pointes noirs-bleus, 2004
Huile sur toile.
Signée en haut à gauche.
Signée, datée et titrée au dos.
146x114 cm

5 000 / 6 000 €



479

479. François THANGO [congolais] (1936-1981)

Les Offrandes

Huile sur toile.

Signée en bas à droite.

(Griffures).

60x70 cm

600 / 800€



481

481. Gaston THEVOZ (1902-1948)

Paysage de montagne, 1932

Huile sur toile.

Signée en bas à droite.

Datée au dos.

46x55 cm

482



480. François THEVENIN (né en 1931)

Personnages, vers 1950-60

4 sculptures en fer soudé.

Monogrammées sur la terrasse.

Hauteur : environ 22 cm chaque

1 000 / 1 500€

482. Joseph THUMANN (XIX^e-XX^e siècle)

Chemin de sous-bois

Huile sur carton.

Signée en bas à droite.

(Griffures).

68x35 cm

200 / 300€

483. Roger TOLMER (1908-1988)

Venise

Huile sur toile.

Signée en bas à gauche.

(Petits manques).

46x55 cm

500 / 600€



480



483



484

484. **Marcello TOMMASI [italien] (1928-2008)**
Scène mythologique
 Dessin au fusain.
 Signé en bas à gauche.
 (Petits plis et déchirures sur les bords).
 48,5 x 66,5 cm 100 / 120 €



485

485. **Gérard TRAQUANDI (né en 1952)**
Deux troncs, 1998
 Huile sur toile.
 Signée, datée et titrée au dos.
 116 x 89 cm 1 000 / 1 500 €

486. **Emeric VAGH-WEINMANN (1919-?)**
Bouquet de fleurs
 Huile sur toile.
 Signée en haut à droite.
 61 x 50 cm 120 / 150 €

487. **Emeric VAGH-WEINMANN (1919-?)**
Maison de Provence
 Huile sur toile.
 Signée en bas à droite.
 46 x 55 cm 150 / 200 €



486



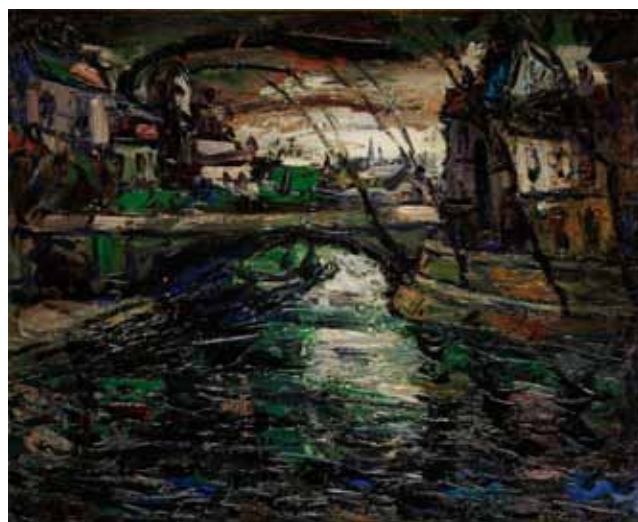
487



488

488. Maurice VAGH-WEINMANN (1899-1986)
Rue du village
 Huile sur isorel.
 Signée en bas à gauche.
 50x61 cm 150 / 200€

489. Maurice VAGH-WEINMANN (1899-1986)
Paris, pont sur la Seine, 1957
 Huile sur toile.
 Signée et datée en bas à droite.
 50x61 cm 150 / 200€



489

490. Pierre VAN POUCKE (1920-1983)
Pichet et compotier, vers 1970
 Huile sur toile.
 Signée en bas à droite.
 60x73 cm
 Exposition :
 Association culturelle audonienne. 300 / 400€

491. Henri VERGE-SARRAT (1880-1966)
Paysages de Campagne, 1931
 2 dessins à l'aquarelle et encre.
 Signés.
 L'un daté.
 16x29 cm et 23,5x33,5 cm 200 / 300€



490



491



492



493



494

492. **Javier VILATO (1921-2000)**
Personnages, 1965
 Dessin à l'encre.
 Signé et dédié en bas à droite.
 Daté en bas à gauche.
 (Petites déchirures sur le bord supérieur).
 50x65 cm 300 / 400€

493. **Javier VILATO (1921-2000)**
Composition, 1961
 Dessin au crayon rouge.
 Signé et daté.
 61x50 cm 300 / 400€

494. **Javier VILATO (1921-2000)**
Femme fleur, 1973
 Dessin à l'encre.
 Signé en bas à droite.
 Daté à gauche.
 47x34 cm 200 / 250€

495. **Jean-Dominique VILLERI (1896-1982)**
L'Espace ardent n° 18, 1964
 Huile et collage sur toile.
 Signée en bas à gauche.
 Signée et titrée au verso.
 Contrecollage et découpes réalisés sur une toile
 de 1958: « La noblesse du doute » au crayon sur le
 châssis au verso.
 162x97 cm
 Exposition :
 Cagnes-sur-Mer, Château-Musée, Villeri peintures et
 reliefs, 2002, reproduit page 27. 500 / 600€

496. **Cornelia VOGEL (née en 1952)**
Composition en diptyque
 Dessin au crayon et aquarelle.
 Signé et daté sur le feuillet gauche en haut à gauche.
 39x27 cm chaque 50 / 80€

497. **Howard WARSHAW [américain] (1920-1977)**
Nu assis, 1965
 Dessin à l'encre et aquarelle.
 Signé et daté en bas à droite.
 24x18 cm 400 / 500€



495



496



497



498



499



501

498. **Alfred WEBER (1862-1922)**
Cardinal lisant le journal L'Écho du Paradis
 Dessin à l'encre et aquarelle.
 Signé en bas à gauche.
 (Petites rousseurs).
 26,5 x 20 cm 400 / 500€

499. **Alfred WEBER (1862-1922)**
Cardinal au chat
 Dessin à l'encre et aquarelle.
 Signé en bas à gauche.
 (Petites rousseurs).
 26,5 x 20 cm 400 / 500€

500. **Lucien WERCOLLIER [luxembourgeois] (1908-2002)**
Poisson
 Sculpture en verre.
 Monogrammée et annotée E.A à la base.
 Socle en marbre noir.
 (Rayures).
 Hauteur totale : 40 cm 500 / 800€

501. **Robert WOGENSKY (né en 1919)**
Paysage aux rochers
 Aquarelle.
 Signée en haut à gauche.
 43 x 56 cm 100 / 120€

502. **Tsutamu YOSHIKAWA [japonais] (XX^e siècle)**
Paris, église de Saint-Germain-l'Auxerrois, 1962
 Huile sur toile.
 Signée et datée en bas à gauche.
 Signée, datée et titrée au dos.
 (Petits manques).
 91 x 59,5 cm 400 / 500€

503. **Xie ZHIGUANG [chinois] (1900-1976)**
Composition
 Aquarelle et encre.
 Porte le cachet de l'artiste.
 32 x 38 cm 200 / 300€



500



502



503

CONDITIONS DE LA VENTE

Conditions générales:

La vente se fera expressément au comptant.

Aucune réclamation ne sera recevable dès l'adjudication prononcée, les expositions successives permettant aux acquéreurs de constater l'état des objets présentés.

L'adjudicataire sera le plus offrant et dernier enchérisseur et aura pour obligation de remettre ses nom et adresse. En cas de contestation au moment des adjudications, c'est-à-dire s'il est établi que deux ou plusieurs enchérisseurs ont simultanément porté une enchère équivalente, soit à haute voix, soit par signe, et réclament en même temps cet objet après le prononcé du mot « adjugé », ledit objet sera immédiatement remis en adjudication au prix proposé par les enchérisseurs et tout le public sera admis à enchérir à nouveau.

La date indiquée entre crochets [...] correspond à la création du modèle. La pièce présentée ayant été réalisée postérieurement.

Les éventuelles modifications aux conditions de vente ou aux descriptions du catalogue seront annoncées verbalement pendant la vente et notées sur le procès-verbal.

Frais de vente et paiement:

L'adjudicataire devra acquitter, en sus du montant de l'enchère, par lot, les frais et taxes suivants :

- 25 % TTC, sauf pour les livres 22 % TTC

- 5,5 % de frais additionnels au titre de la taxe à l'importation temporaire, pour les lots dont le numéro est précédé d'un astérisque

Dans certains cas, ces frais pourront faire l'objet d'un remboursement à l'acheteur.

- Les adjudicataires souhaitant régler leurs achats par virement ou chèque tiré sur une banque étrangère devront s'acquitter d'un débours supplémentaire de 20 euros.

Le paiement devra être effectué immédiatement après la vente :

- en espèces (euros) jusqu'à 3 000 € pour les ressortissants français ou jusqu'à 15 000 € pour les ressortissants étrangers

- par chèque bancaire (en euros) à l'ordre de ADER, avec présentation obligatoire d'une pièce d'identité en cours de validité

- par carte bancaire (Visa, Mastercard)

- par virement bancaire en euros à l'ordre de ADER

Banque BNP PARIBAS, Agence centrale, 1 bd Haussmann, 75009 PARIS

RIB : 30004 00828 00010945051 76 - IBAN : FR76 3000 4008 2800 0109 4505 176 - BIC : BNPAFRPPAC

Ordres d'achat:

Un enchérisseur ne pouvant assister à la vente devra remplir le formulaire d'ordre d'achat inclus dans ce catalogue.

ADER agira pour le compte de l'enchérisseur, selon les instructions contenues dans le formulaire d'ordre d'achat, ceci afin d'essayer d'acheter le ou les lots au prix le plus bas possible et ne dépassant, en aucun cas, le montant maximum indiqué par l'enchérisseur.

Ledit formulaire devra être adressé et reçu à l'étude au plus tard 24 heures avant le début de la vente.

Les ordres d'achat ou les enchères par téléphone sont une facilité pour les clients. ADER n'est pas responsable pour avoir manqué d'exécuter un ordre par erreur ou pour toute autre cause. Merci de vérifier après envoi que votre ordre d'achat a été dûment enregistré.

Transports des lots / Exportation:

Dès l'adjudication prononcée, les achats sont sous l'entière responsabilité de l'adjudicataire.

Aucun lot ne sera remis aux acquéreurs avant acquittement de l'intégralité des sommes dues.

Les achats de petit volume seront transportés chez ADER, 3 rue Favart 75002 Paris, où ils seront gardés en dépôt à titre gracieux pendant 14 jours.

Les achats volumineux seront entreposés, à leurs conditions et frais, au magasinage de l'Hôtel Drouot, 6 bis rue Rossini 75009 Paris, où ils pourront être retirés sur présentation du bordereau acquitté.

Les acheteurs, souhaitant exporter leurs achats, devront le faire savoir au plus tard le jour de la vente. Ils pourront récupérer la TVA sur les honoraires d'achat à la condition qu'un justificatif de douane en bonne et due forme soit remis à ADER et que le nom de la Maison de Vente y soit mentionné en tant qu'exportateur.

Défaut de paiement:

À défaut de paiement par l'adjudicataire de la totalité des sommes dues, après une seule mise en demeure restée infructueuse, le bien est remis en vente à la demande du vendeur sur folle enchère de l'adjudicataire défaillant. Si le vendeur ne formule pas cette demande dans un délai de trois mois à compter de l'adjudication, la vente est résolue de plein droit, sans préjudice de dommages et intérêts dus par l'adjudicataire défaillant.

En outre, ADER se réserve le droit de réclamer à l'adjudicataire défaillant, des intérêts au taux légal, le remboursement de tous les frais engagés pour le recouvrement des sommes dues par lui, ainsi que le paiement de la différence entre le prix d'adjudication initial et le prix d'adjudication sur folle enchère, s'il est inférieur, ainsi que les coûts générés par les nouvelles enchères.

