

La Compagnie Mad&Gus présente

LA RIVIÈRE À L'ENVERS

d'après le roman de Jean-Claude Mourlevat

HANNAH



DOSSIER DU SPECTACLE

Essaion

Du 1er mai au 23 juin 2019
Mercredis, samedis et dimanches à 14h30
Vacances Scolaires : du mercredi au dimanche

6, rue Pierre au Lard 75004 Paris Métro : Hôtel de ville-Rambuteau

Réservations : 01 42 78 46 42 www.essaion.com

LOCATIONS : Fnac - Carrefour - 0 892 68 36 22 (0,34€/min) - www.fnac.com

BilletRéacteur

talent

teleshop

TideTix.com

THEATRE

théâtres
parisiens
associés

les grands noms du théâtre



FEMME ACTUELLE

« Une mise en scène aussi intelligente qu'ingénieuse »

DE LA COUR AU JARDIN

« Une heure de vrai théâtre, ce théâtre que l'on aime »

TOUTE LA CULTURE

« Un magnifique conte pour petits et grands »

MAMAN ON BOUGE

« Magnifique, les enfants adorent ! »

LA RIVIERE A L'ENVERS

HANNAH

Pièce de théâtre jeune public
À partir de 5 ans - Durée : 60 minutes

D'après le roman éponyme de **JEAN-CLAUDE MOURLEVAT**

Adaptation **HOUDIA PONTY**
JULIE MAHIEU

Mise en scène **HOUDIA PONTY**

Assistante mise en scène **CAMILLE CIEUTAT**

Avec

Dans le rôle d'**HANNAH**

ISABELLE COLLOIGNER ou **MARJORIE DUBUS**

Dans les rôles de **TOMEK, GRÉGOIRE, HILGOM & BARNABÉ**

GUY DE TONQUEDEC ou **ARNO NGUYEN**

Dans les rôles du **PÈRE D'HANNAH, IORIM, EZTERGOM, OGALI BAHIBOMBAR, LE ROI & BRAMECERF**

MAXIME FETON ou **OLIVIER TROYON**

Dans les rôles de **L'OISELEUSE, LINE, PEPIGOM, VERIDA LUCIDEMONE, LA REINE & ETIENETTE**

HOUDIA PONTY ou **CLOTILDE PONAS**

Scénographie **JULIE MAHIEU**

Musiques **REYN OUWEHAND**
FRANÇOIS PEYRONY

Lumières **JÉRÉMY RIOU**

Costumes **SABINE SCHLEMMER**
HÉLOÏSE DEBEUSSCHER

Production Compagnie **Mad&Gus**

L'HISTOIRE

Hannah, la jeune fille à la passerine bleue, nous conte ici son histoire. **Pour sauver son oiseau** et la mémoire de son père elle va entreprendre **la plus grande aventure de sa vie**. Sur la Route du Ciel, à travers le Désert, la Forêt de l'Oubli ou encore le village des Parfumeurs, Hannah va parcourir **des milliers de kilomètres** pour trouver **la Rivière Qjar, dont l'eau empêche de mourir**. Réussira-t-elle à revenir chez elle pour **sauver sa passerine** ? Retrouvera-t-elle **Tomek, le jeune épicier rencontré au cours de son voyage** ?

L'ADAPTATION

Cette oeuvre, classique de la littérature jeunesse encore **beaucoup étudiée à l'école**, est toujours un **succès de librairies et de bibliothèques**. L'univers aborde des **thématiques universelles** et touche un **large public**, enfants comme parents. Adapter ce roman pour le théâtre, c'est donner vie à cette **histoire unique**, propice au rêve et au questionnement sur des **sujets profonds**. La mort, grandir, prendre son indépendance, partir à la rencontre de cultures différentes : telles sont les richesses à transmettre au sein de cette adaptation inédite.

L'AUTEUR



*«J'ai écrit **La Rivière à l'Envers** dans le plaisir et la jubilation, à plus de soixante-dix pour cent dans les trains, sur des cahiers d'écolier. Les chapitres dégringolaient de moi en veux-tu en voilà. Ma main n'allait pas assez vite. J'en riais tout seul.»*

JEAN-CLAUDE MOURLEVAT a publié pas moins de **vingt-cinq romans en vingt ans** dont plusieurs sont couronnés de **prix littéraires**, tels que le prix des Incorruptibles ou le prix Sorcières. Il est traduit dans une vingtaine de langues.

MISE EN SCÈNE

« La Rivière à l'Envers » de Jean Claude Mourlevat est **un roman merveilleux avec un univers unique**. Découvert lors de mon enfance, ce roman m'a fait voyager comme jamais et **il était pour moi évident que cette histoire devait être transposée à la scène**.

Après avoir monté « La Rivière à l'Envers - Tomek » j'avais une folle envie d'explorer l'univers d'Hannah. Nos deux héros, Tomek et Hannah, ont beau faire une partie du voyage ensemble et passer par les mêmes lieux, **Hannah commence sa quête bien avant de rencontrer Tomek**.

Pour elle ce voyage représente tout. **Ce personnage a une telle force, un tel courage qu'il est impossible pour elle de reculer devant le moindre obstacle**. Je trouve qu'une héroïne de cet âge avec une telle volonté est **un merveilleux exemple pour les enfants**. C'est ce qui m'a tout de suite touchée dans le conte de Mourlevat.

Quand je me suis penchée sur l'adaptation des deux romans, il me semblait important de ne pas monter ces spectacles en suivant l'idée d'un Tome 1 et d'un Tome 2. Je considère ces **histoires complémentaires**, et je vois réellement le spectacle « La Rivière à l'envers » comme **un diptyque**.

Les deux pièces se répondent et la mise en scène est telle qu'**on peut les voir dans n'importe quel ordre**. Pour autant, lors de la création d'Hannah, il était très intéressant de jouer sur les similitudes qui existent entre les deux spectacles. **En voyant les deux pièces, le spectateur se sent plus proche de nos deux héros, et prend la place d'un narrateur omniscient, connaissant leurs différents point de vue à chaque étape du voyage**.

Forts de notre expérience avec « La Rivière à l'Envers - Tomek » et inspirés par l'univers de Mourlevat, si **propice au rêve et à l'enchantement**, nous avons voulu dans ce nouveau spectacle explorer d'autres formes théâtrales, avec **l'utilisation du masque ou encore des ombres chinoises** et **repousser les limites de l'imaginaire**.

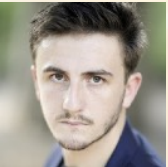
L'ÉQUIPE



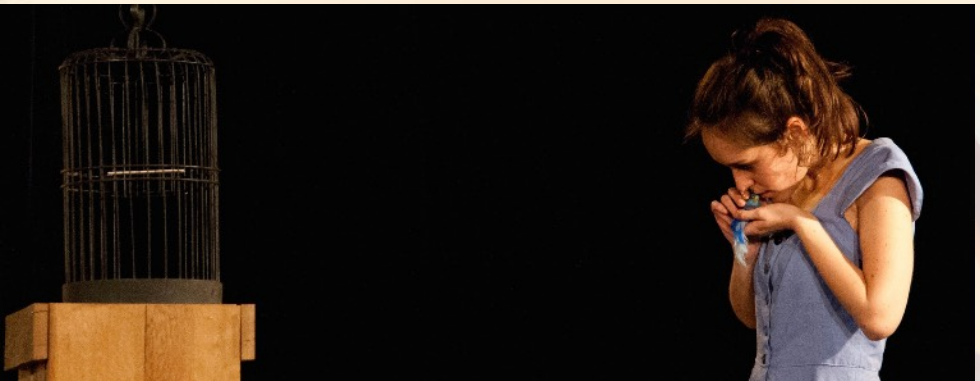
ISABELLE COLLOIGNER COMÉDIENNE Isabelle sort de l'école Jean Périmony en 2016. En 2009, elle intègre la troupe des Saltimbanques. Elle a tenu le premier rôle féminin du spectacle musical « Dans la forêt lointaine », mis en scène par Aurélie Rochman. En 2017, elle tient l'un des rôles principaux de « Nature morte dans un fossé » mis en scène par Céline Lambert, qui rencontre un fort succès.



MARJORIE DUBUS COMÉDIENNE Marjorie Dubus, élève chez Périmony jusqu'en 2018, elle joue la même année dans « Helsingor », mis en scène par Léonard Matton au Secret, lieu mettant en avant le Théâtre immersif. Elle a également joué dans deux courts métrages réalisés par des élèves du Conservatoire Libre du Cinéma Français ainsi que dans le court métrage de Perrine Prost intitulé « Souvenirs de l'aube ».



GULY DE TONQUEBEC COMÉDIEN Depuis toujours le théâtre éveille sa curiosité et c'est dans le milieu associatif étudiant qu'il fait ses premiers pas. Il poursuit en intégrant la French Theater Society d'Edimbourg avant d'intégrer les cours Florent en 2015. Également en formation à Dauphine dans la filière économique, son cœur penche largement vers le théâtre lorsqu'il s'agit de raconter des histoires.

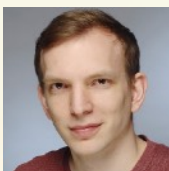




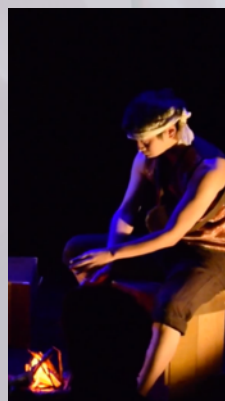
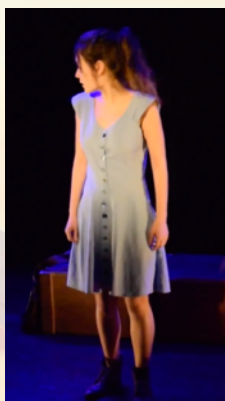
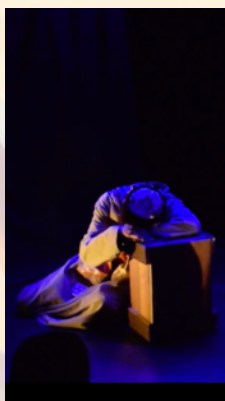
ARNO NGUYEN COMEDIEN Arno découvre le théâtre auprès de Richard Soudée puis entre à l'école Jean Périmony. Il joue dans « Ces Gens-là », (mis en scène par François Tardy), ainsi qu'au cinéma et à la télévision. Son ambition est d'ouvrir les portes du théâtre et du cinéma à une meilleure représentativité des comédiens issus de la diversité culturelle.



MAXIME FETON COMEDIEN Après sa formation au cours Périmony en 2012, Maxime Feton joue dans plusieurs pièces classiques, notamment « Le Bourgeois Gentilhomme », « La Mégère apprivoisée » ou « Cyrano de Bergerac ». Il est aussi à l'affiche de diverses créations tout public (« Alfred » avec la Cie La Doure) et jeune public (« Le Secret de la Lampe magique » avec la Cie de la Fortune) à Paris et en province.



OLIVIER TROYON COMEDIEN Tout jeune, il fait ses débuts sur les planches avec l'improvisation, avant de se dédier entièrement au théâtre. À sa sortie de formation au Théâtre des Variétés, il joue dans « Zorro », de Jean-Philippe Daguerre et mis en scène par Jean-Claude Camors. Depuis, il enchaîne différents spectacles : « Comédiens », « Gabilolo », ou encore « Hoc, ou le nez », spectacle pour lequel Olivier a été nommé en tant que meilleur comédien dans un second rôle aux P'tits Molières 2018.

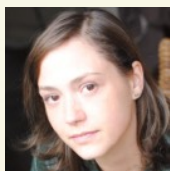




HOUDIA PONTY

METTEUR EN SCENE / ADAPTATRICE / COMEDIENNE

Formée à l'école Jean Périmony, Houdia a travaillé comme assistante à la mise en scène pour Jean-Louis Benoit et Stéphanie Tesson. Elle est également la répétitrice de Gilles Cohen. En 2015, elle monte « Les Violettes » d'Emmanuelle Destremau. Elle a également joué dans « Maman Saboulex » et « Peau de Vache ». Entre 2015 et 2016, elle réalise deux courts-métrages, « 12 rue Matisse » et « Comme un vieux refrain », sélectionnés dans de nombreux festivals. Elle adapte en 2016 le premier tome du roman de Jean-Claude Mourlevat : « La Rivière à l'Envers - Tomek ».



CLOTILDE PONAS COMEDIENNE

Clotilde a pris goût au théâtre auprès de Serge Ridoux, puis a suivi une formation de trois ans à l'École Jean Périmony, jusqu'en 2013. Par la suite, elle tourne dans différents courts-métrages. En juin 2017, Clotilde suit un stage « acteur face à la caméra » auprès d'Alain Prioul afin de diversifier ses compétences.



CAMILLE CIEUTAT ASSISTANTE MISE EN SCENE

Diplômée en arts du spectacle, Camille se forme à l'École Jean Périmony. Elle tient au théâtre les rôles de Viviane dans « Un Fil à la Patte » (Feydeau), Lady Teazole dans « L'École de la Médisance » (Sheridan), Mme Smith dans « La Cantatrice Chauve » (Ionesco), puis « Je veux voir Mioussov » (Kataïev), « Le Dragon » (Evgueni Schwartz). En 2016, elle assure la co-mise en scène de « L'Invitation au Château » (Jean Anouilh).





JULIE MAHIEU ADAPTATRICE - SCENOGRAPHE

Diplômée de l'École des Arts Décoratifs de Paris, Julie explore des domaines tels que la peinture, la gravure et la photographie. Elle collabore avec de nombreux artistes pour le CNSAD de Paris ainsi que pour des spectacles de la scène parisienne.



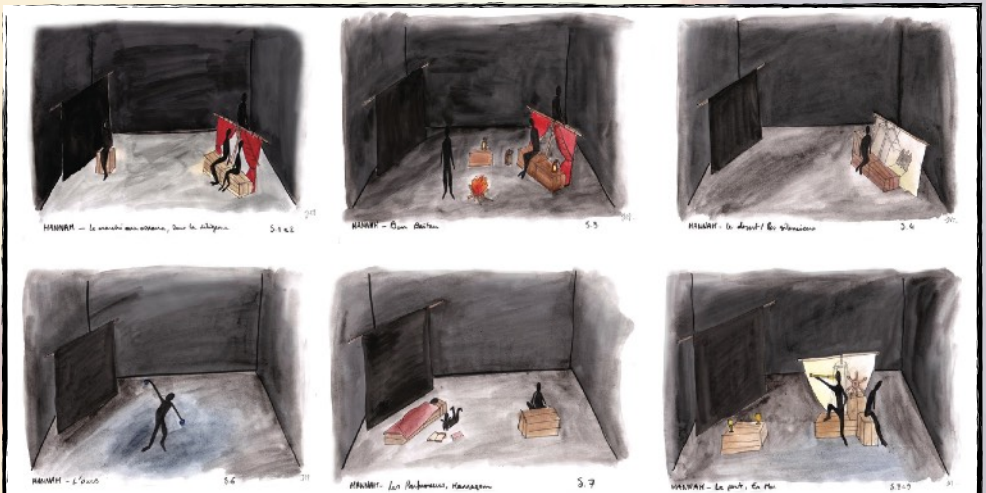
REYN OUWEHAND COMPOSITEUR

Compositeur hollandais, Reyn Ouwehand a travaillé avec de nombreux artistes en Suisse, Belgique et France comme Benjamin Biolay, Indochine, Isabelle Boulay ou encore Vanessa Paradis. Après avoir composé de nombreuses musiques pour dessins animés, « La Rivière à l'Envers » est son premier spectacle jeune public français.



FRANÇOIS PEYRONY COMPOSITEUR

François compose pour le théâtre (Didier Long, Stéphane Hillel, ...) et le cinéma (Eric Civanyan, Brice Cauvin, ...). En plus de nombreuses collaborations dans le domaine de la variété, il a longtemps travaillé pour la presse enfantine, en composant des dizaines de musiques de contes.

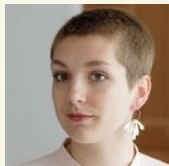


Dessins de Julie Mahieu présentant scène par scène la position des éléments de décor



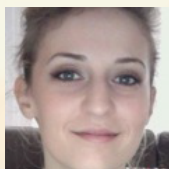
JEREMY RIOU REGISSEUR - ECLAIRAGISTE

Diplômé des Métiers d'Art en régie lumière depuis 2008, Jérémy a collaboré depuis sur quelques trois cent spectacles. Il a réalisé une quinzaine de créations lumières dont plusieurs spectacles pour enfants. Il part régulièrement en tournée avec les spectacles du Théâtre Edouard VII, Ki M'aime Me Suive, TS3, ...



SABINE SCHLEMMER COSTUMIERE

Diplômée des Métiers d'Art, Sabine entre en confection pour le théâtre, la danse et le cirque. Depuis 2013, elle est costumière et habilleuse pour la Compagnie du Hanneton, dirigée par James Thierrée. Elle signe et réalise les costumes de « Madame Bovary » par la Compagnie La Fiancée du Requin et « Aucassin et Nicolette » mis en scène par Stéphanie Tesson.



HELOÏSE DEBEUSSCHER COSTUMIERE

Après des études d'Histoire de l'Art, Héroïse réalise ses premiers travaux et crée des costumes et accessoires d'époque Louis XIII, ainsi que des costumes pour le théâtre. Elle a également travaillé sur plusieurs courts-métrages.



Moulages des empreintes faciales des comédiens pour la fabrication des masques



Vivez les aventures de TOMEK

Du 16 Mars au 28 Avril 2019
au THÉÂTRE ESSAÏON à PARIS

LA MUSE

« Très bonne adaptation »

FEMME ACTUELLE

« Des comédiens de talent »

DE LA COUR AU JARDIN

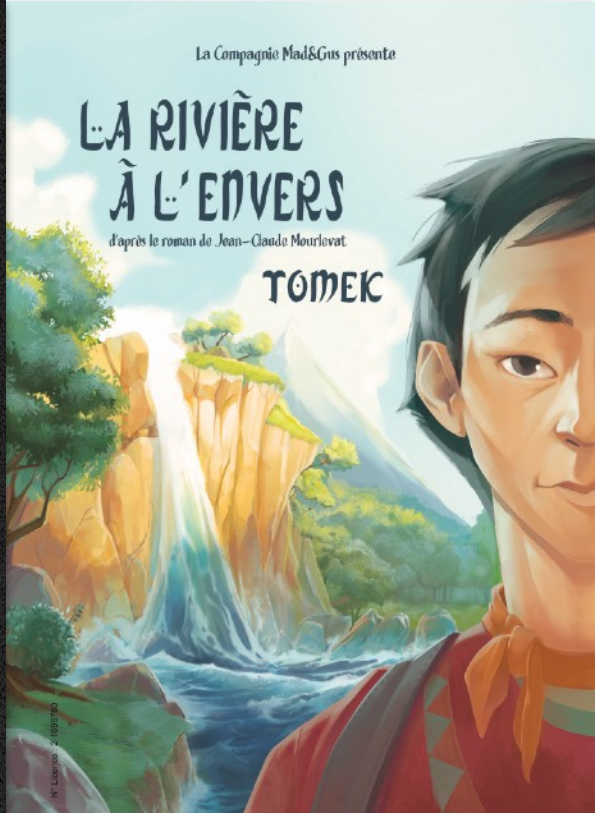
« Brillante mise en scène »

TOUTE LA CULTURE

« Mieux que n'importe
quel film d'animation »

LA CRITIQUERIE

« Un spectacle qui fait grandir »



Compagnie **Mad&Gus**

06 30 73 38 30 - 06 70 06 66 12

compagniemadgus@gmail.com

www.larivierealenvers-lespectacle.com



La Rivière à l'Envers - Les Spectacles



@CieMadGus



larivierealenvers



Mad & Gus

— TOUS DROITS RÉSERVÉS —

AFFICHES ET ILLUSTRATIONS © NICOLAS LEROY - 2017

DOSSIER © JÉRÉMY RIOU - 2018 / PHOTOGRAPHIES © JULIE MAHIEU - 2017 / PHOTOGRAPHIES © VINCENT CHÉRON - 2016