

Université de Constantine 3

Faculté de médecine. Département de médecine.

Laboratoire d'anatomie humaine.

La verge ou Pénis

Pr AMRANE CHAFIKA YASMINA.

Cours destiné aux étudiants de deuxième année de médecine.

ANNEE UNIVERSITAIRE 2021-2022

I- INTRODUCTION :

La verge ou pénis est l'organe de la copulation et de la miction chez l'homme. Il est fixé devant la symphyse pubienne, pendant devant les bourses à l'état de repos. Il est constitué de formations érectiles entourées d'une enveloppe cutanée commune, le fourreau de la verge.

II- Anatomie descriptive.

1-DIMENSIONS : En moyenne, selon l'état de flaccidité ou d'érection,

*Au repos, sa longueur est de 10 à 12 cm et sa circonférence de 8 à 9 cm.

*En érection, sa longueur passe à 16 à 18 cm et sa circonférence à 11 à 12 cm.

2- LES ORGANES ERECTILES : 2 corps caverneux et 1 corps spongieux

Formés par un tissu aréolaire qui, lorsqu'il se remplit de sang, entraîne l'érection.

a- corps caverneux,

*latéraux, pairs et symétriques

*plaqués en arrière contre les branches ischiopubiennes

*recouvert par les muscles ischio-caverneux qui les fixent,

*d'abord séparés à leur origine, ils se rejoignent pour former une gouttière ventrale où se loge le corps spongieux

Université de Constantine 3

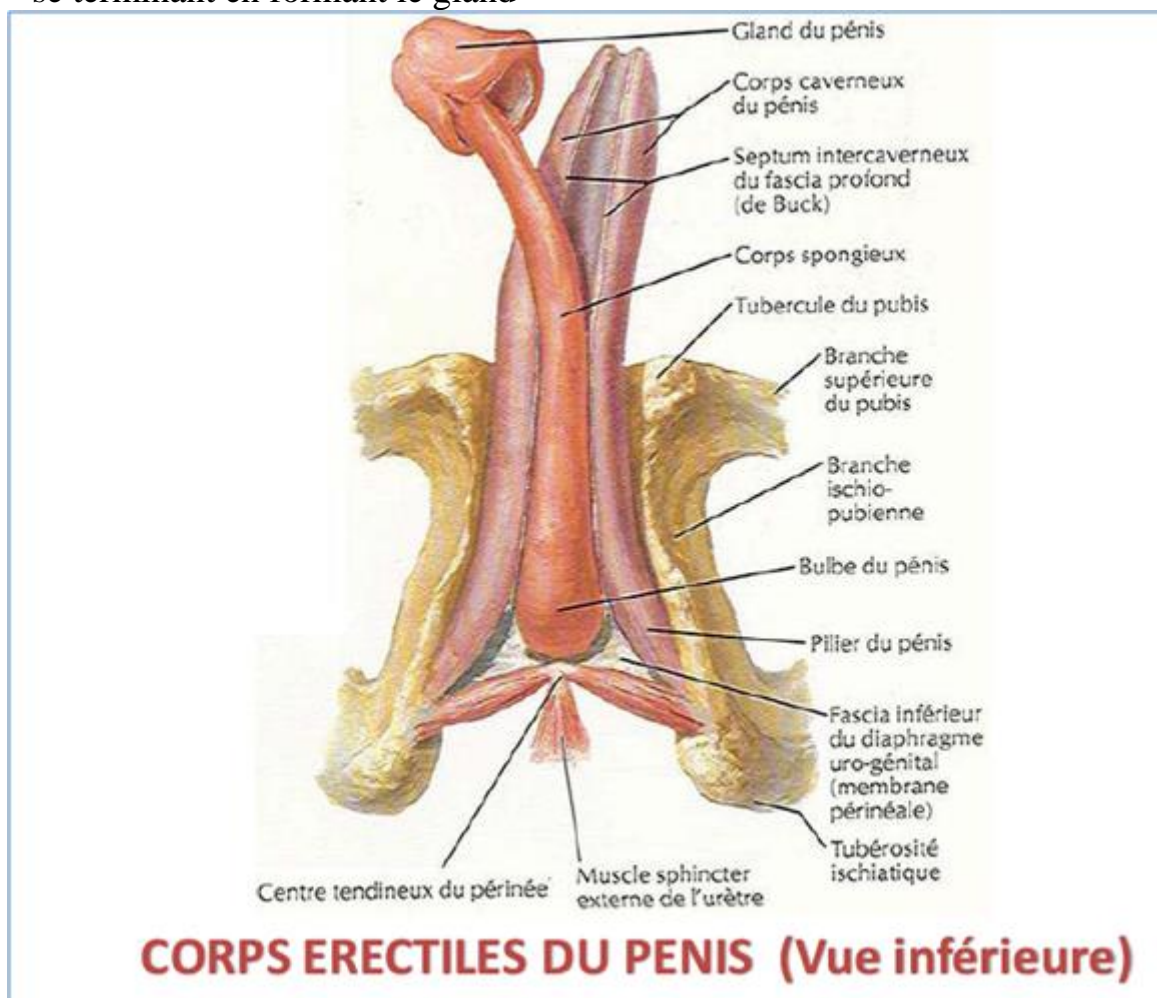
Faculté de médecine. Département de médecine.

Laboratoire d'anatomie humaine.

b- corps spongieux :

- Il est médian

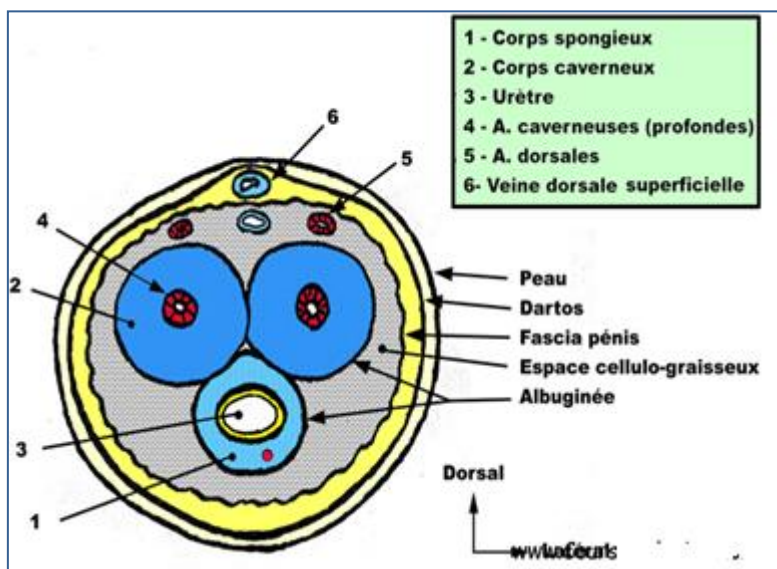
- * présentant à sa partie postérieure une portion renflée en massue, le bulbe
- * entouré à son origine par la sangle musculaire du muscle bulbo-spongieux
- * puis engainant l'urètre antérieur
- * se terminant en formant le gland



Université de Constantine 3

Faculté de médecine. Département de médecine.

Laboratoire d'anatomie humaine.



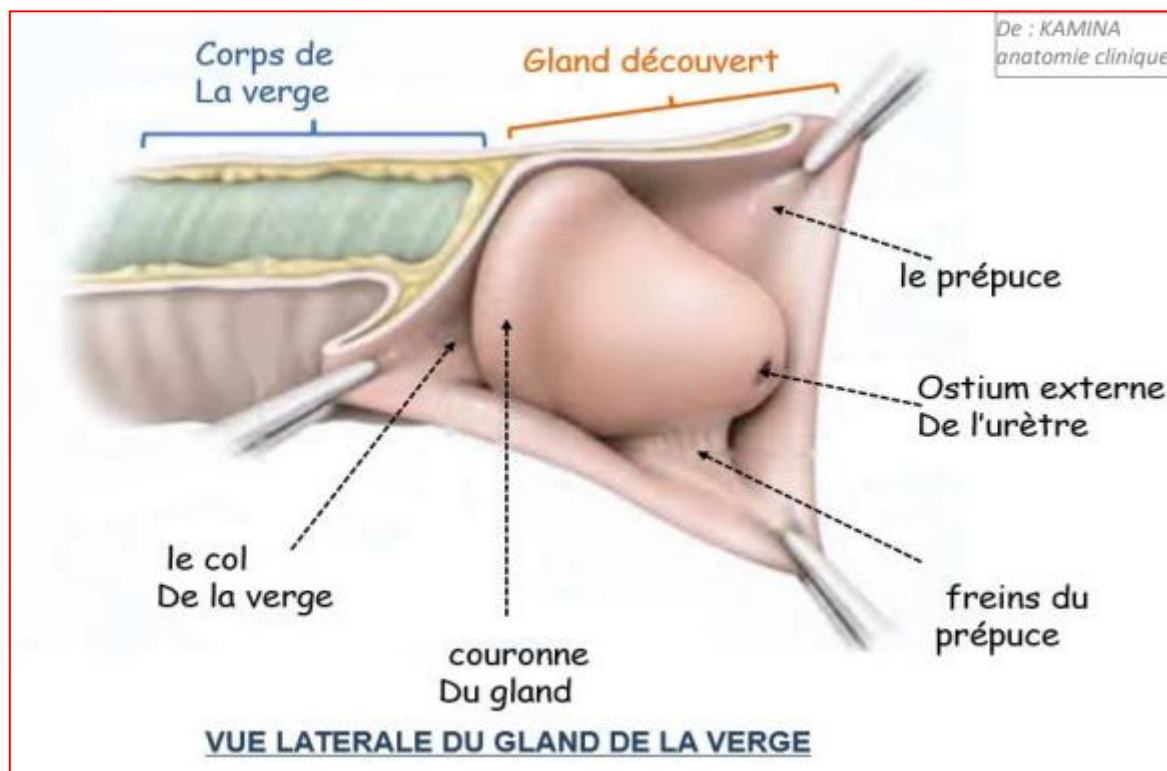
3- Le gland : est séparé du corps de la verge par un sillon, le sillon coronal ou balano-préputial qui forme, tout autour du gland, une gouttière interrompue à la partie médiane de la face inférieure par un repli cutané, le frein. Le sillon coronal renferme des glandes sébacées dont la sécrétion constitue le smegma qui peut s'accumuler dans le sillon balano-préputial (manque d'hygiène, adhérences préputiales).

Les enveloppes du pénis forment autour du gland un repli cylindrique, le prépuce, qui se dispose en manchon autour du gland (c'est le prépuce qui est entièrement coupé lors d'une circoncision).

Université de Constantine 3

Faculté de médecine. Département de médecine.

Laboratoire d'anatomie humaine.



4) LES ENVELOPPES DU PENIS :

*une albuginée épaisse qui entoure chacun des corps érectiles

*le fascia pénis qui entoure un espace cellulaire important qui explique les possibilités de « glissement » du fourreau sur les formations érectiles.

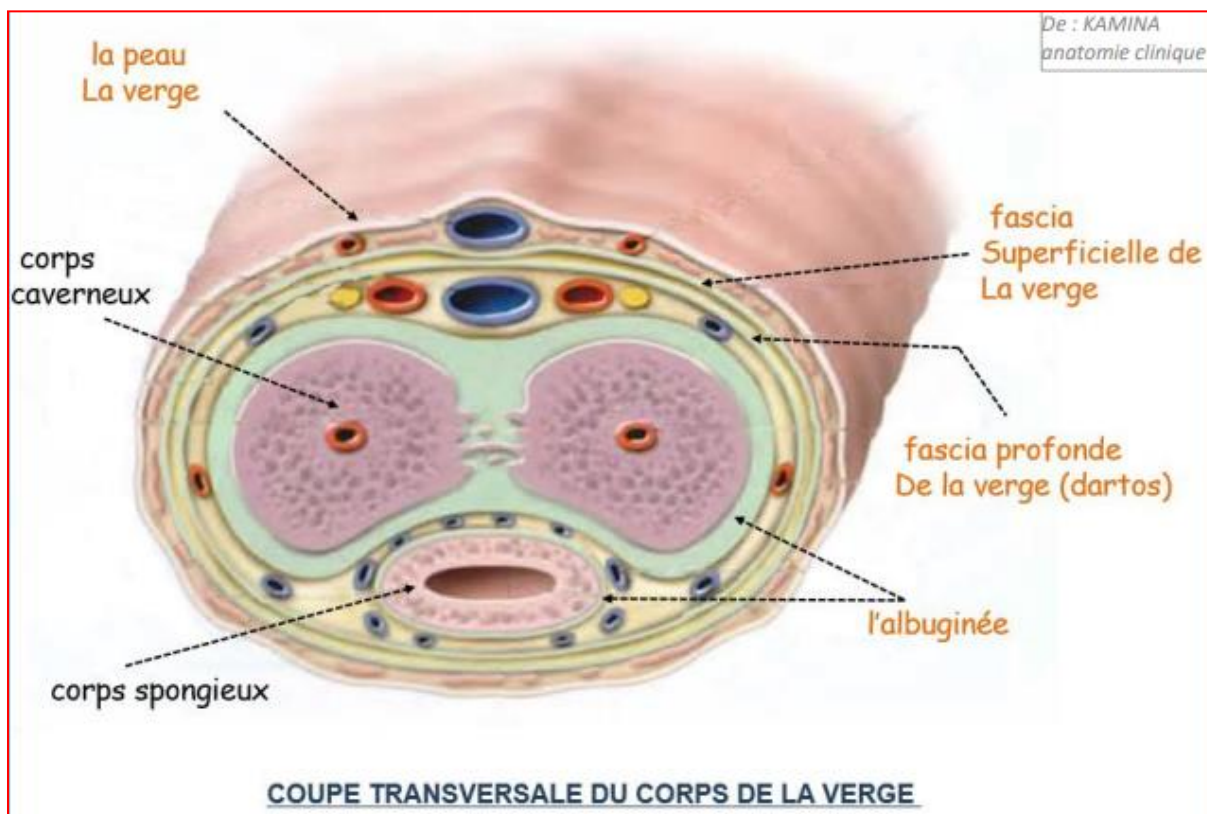
*le dartos

*la peau ou fourreau de la verge.

Université de Constantine 3

Faculté de médecine. Département de médecine.

Laboratoire d'anatomie humaine.



III-VASCULARISATION :

1) Artères :

***Profondes**, toutes provenant de l'artère Pudendale (honteuse) interne, branche de l'iliaque interne qui donne les artères caverneuses, l'artère bulbo-urétrale, les artères dorsales de la verge ou(pénis).

***Superficielles**, provenant de l'artère Pudendale (honteuse) externe, branche de l'artère fémorale, destinées au fourreau de la verge

2) Veines :

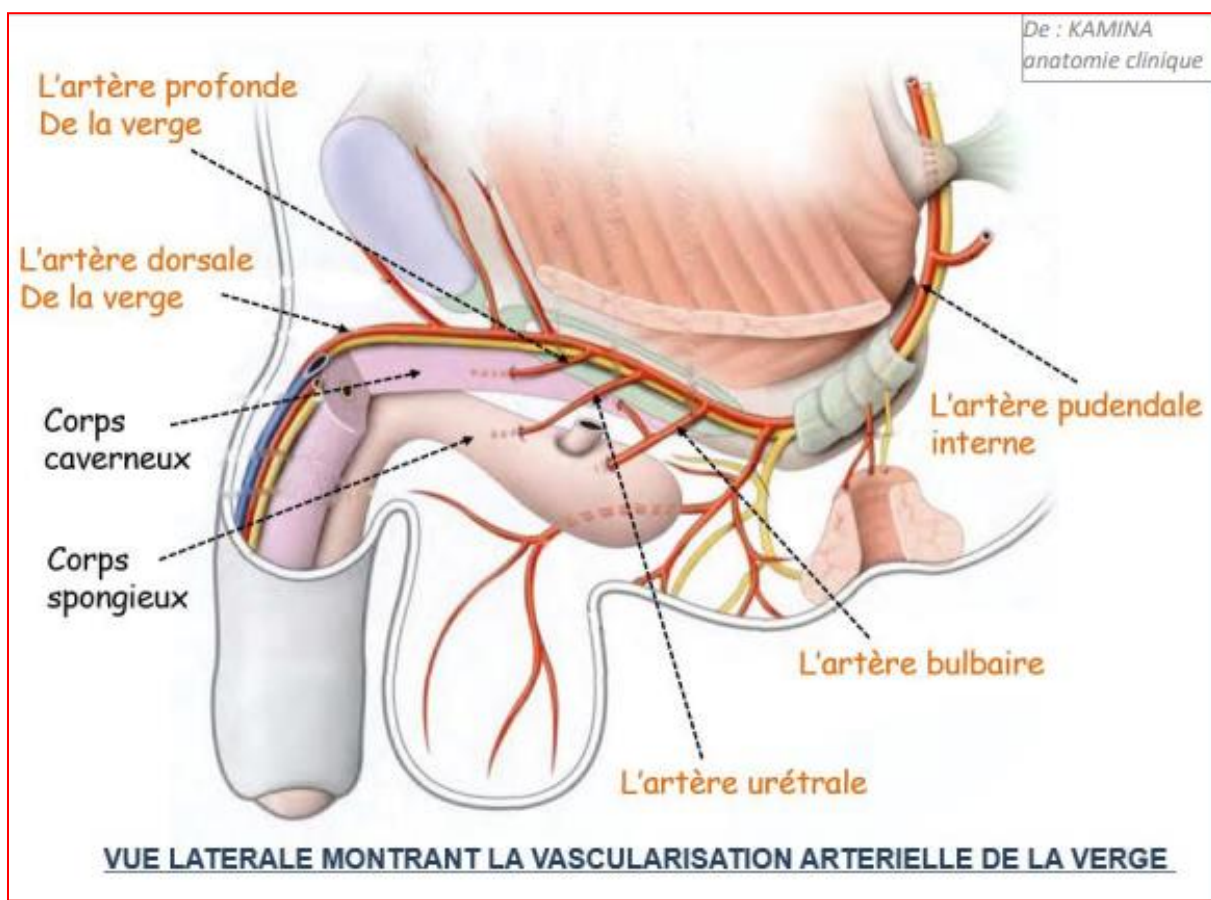
*la veine dorsale profonde du pénis, draine les formations érectiles, puis se jettent dans les plexus pré et latéraux vésicaux enfin dans les veines iliaques

Université de Constantine 3

Faculté de médecine. Département de médecine.

Laboratoire d'anatomie humaine.

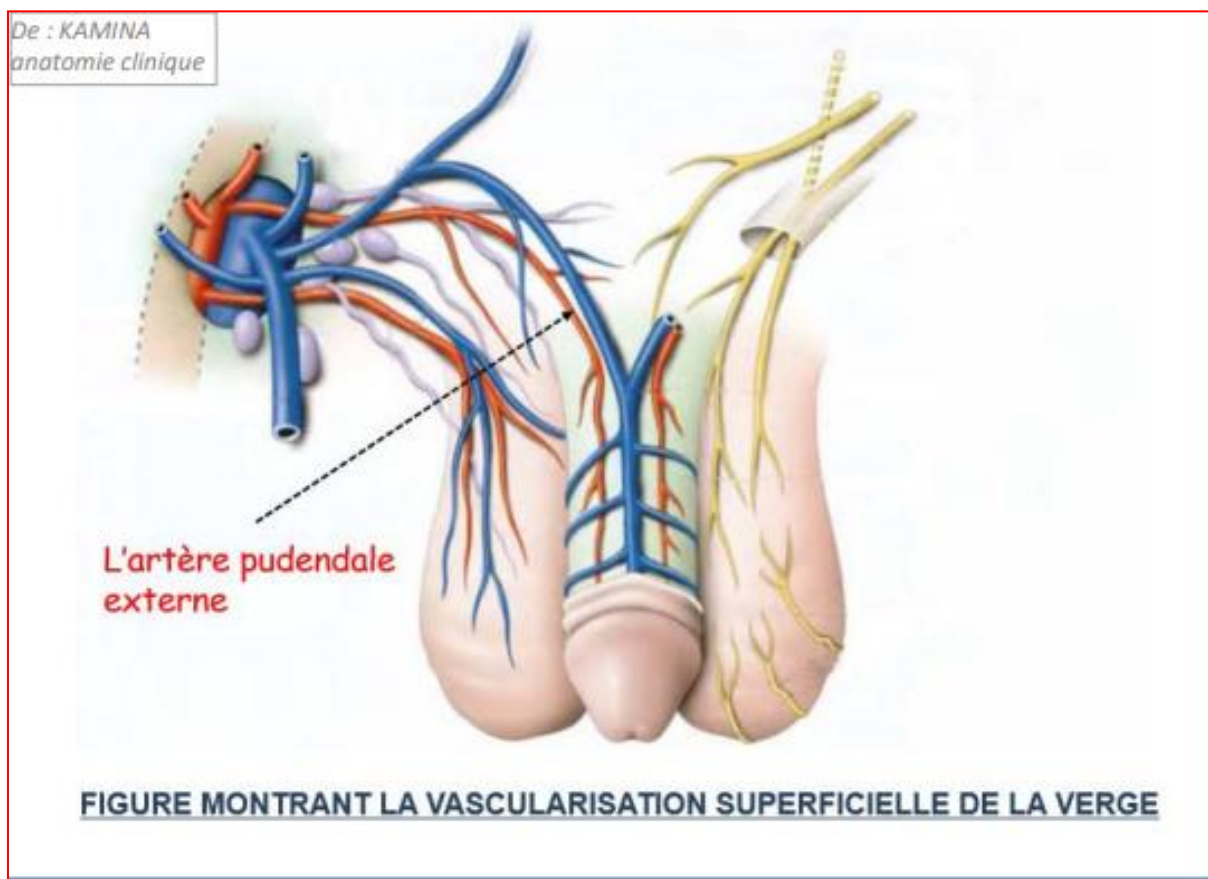
*la veine dorsale superficielle du pénis, pour le fourreau, va se drainer dans la grande veine saphène.



Université de Constantine 3

Faculté de médecine. Département de médecine.

Laboratoire d'anatomie humaine.



3) Lymphatiques : nœuds inguinaux et iliaques externes

4) Nerfs :

*provenant du système sympathique, c'est à dire du plexus hypogastrique, accompagne essentiellement l'artère caverneuse. C'est eux qui rendent possible l'érection.

*du système cérébro-spinal : ce sont des branches du nerf pudendal interne, provenant du plexus sacré

5) MALFORMATIONS :

Université de Constantine 3

Faculté de médecine. Département de médecine.

Laboratoire d'anatomie humaine.

* **Phimosis** : plastie ou circoncision

* **Adhérences balano-préputiales**: smegma

* **Brièveté du frein de la verge** : rupture douloureuse et hémorragique lors du premier rapport sexuel.