

Hauts-de-France, Nord  
Maubeuge  
Pont Allant  
rue Léon-Bathiat

## École maternelle de Pont-Allant

### Références du dossier

Numéro de dossier : IA59001620

Date de l'enquête initiale : 2001

Date(s) de rédaction : 2002, 2023

Cadre de l'étude : enquête thématique départementale Patrimoine XXe Maubeuge et Val de Sambre

Degré d'étude : recensé

### Désignation

Dénomination : école maternelle

Appellation : École maternelle de Pont Allant

Parties constituantes non étudiées : logement

### Compléments de localisation

Milieu d'implantation : en ville

Références cadastrales : 2003, AZ, 757, 758

### Historique

L'école maternelle de Pont Allant est le seul édifice scolaire réalisé par l'architecte-urbaniste André Lurçat (1894-1970), en charge de la reconstruction de la ville de Maubeuge à partir de 1945. Les plans conservés datent de 1958. La construction est réalisée en 1963, avec le concours de l'architecte Éric Lafitte.

Période(s) principale(s) : 3e quart 20e siècle

Dates : 1958 (daté par source)

Auteur(s) de l'oeuvre : Éric Lafitte (architecte, attribution par source, attribution par travaux historiques),

André Lurçat (architecte, attribution par source)

### Description

L'école est constituée de cinq classes en enfilade situées côté sud, distribuées par un couloir situé au nord. Cette disposition linéaire est rompue par une salle de jeux disposée en saillie sur la cour. Le logement du directeur est disposé côté sud, au-dessus du porche d'entrée de l'école. La façade sud du logement est légèrement incurvée et rythmée par une fausse loggia. L'ensemble est en béton.

### Éléments descriptifs

Matériau(x) du gros-oeuvre, mise en oeuvre et revêtement : béton

Étage(s) ou vaisseau(x) : en rez-de-chaussée

Élévations extérieures : élévation ordonnancée

Type(s) de couverture : terrasse

### Statut, intérêt et protection

Statut de la propriété : propriété de la commune

## Références documentaires

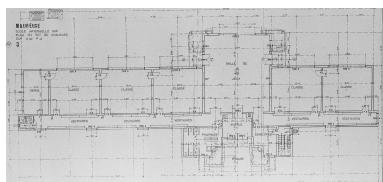
### Bibliographie

- FRANCE. DRAC-Service de l'Inventaire général Nord-Pas-de-Calais. **L'œuvre de Lurçat à Maubeuge, Nord**. Réd. Paul Hilaire, photos Thierry Petitberghien, [Lille] : Association C. Dieudonné, CAUE du Nord, ville de Maubeuge, cop. 1994. Non paginé : ill. en noir et en coul., couv. ill. en coul. ; 23 cm. (Itinéraires du patrimoine, ISSN 1159-1722 ; 74).

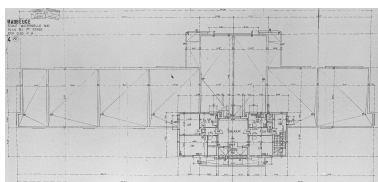
### Liens web

- Dossier d'origine numérisé. : <http://www2.culture.gouv.fr/documentation/memoire/HTML/IVR31/IA59001620/index.htm>

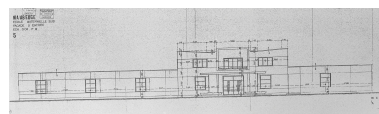
### Illustrations



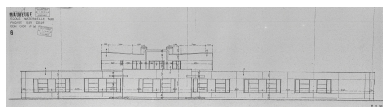
Plan d'André Lurçat (1894-1970), architecte, juin 1958 (Ville de Maubeuge, services techniques).  
Phot. Thierry Petitberghien  
IVR31\_20025902076X



Plan de l'étage par André Lurçat (1894-1970), architecte, juin 1958 (Ville de Maubeuge, services techniques).  
Phot. Thierry Petitberghien  
IVR31\_20025902075X



Élévation nord. Plan d'André Lurçat (1894-1970), architecte, juin 1958 (Ville de Maubeuge, services techniques).  
Phot. Thierry Petitberghien  
IVR31\_20025902073X



Élévation sud. Plan d'André Lurçat (1894-1970), architecte, juin 1958 (Ville de Maubeuge, services techniques).  
Phot. Thierry Petitberghien  
IVR31\_20025902074X



Élévation sud.  
Phot. Thierry Petitberghien  
IVR31\_19945901216ZA

## Dossiers liés

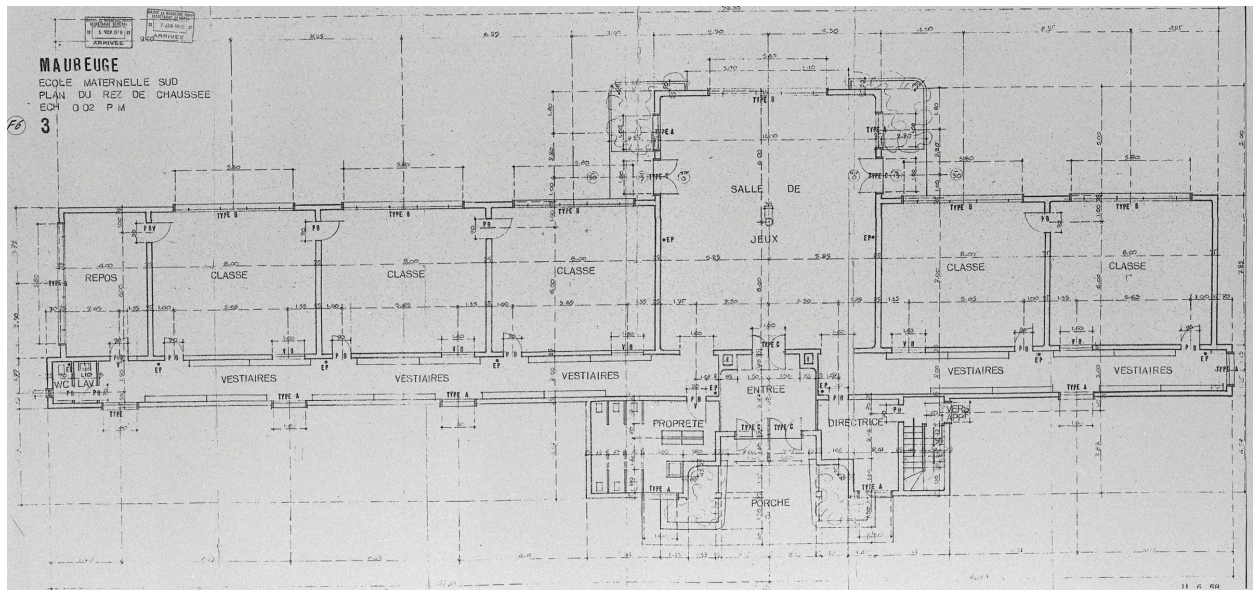
### Dossiers de synthèse :

Présentation de la commune de Maubeuge (IA59001551) Hauts-de-France, Nord, Maubeuge  
Les écoles de Maubeuge et du Val de Sambre (IA59001852)

### Oeuvre(s) contenue(s) :

Auteur(s) du dossier : Lucie Grembert, Sophie Luchier

Copyright(s) : (c) Région Hauts-de-France - Inventaire général



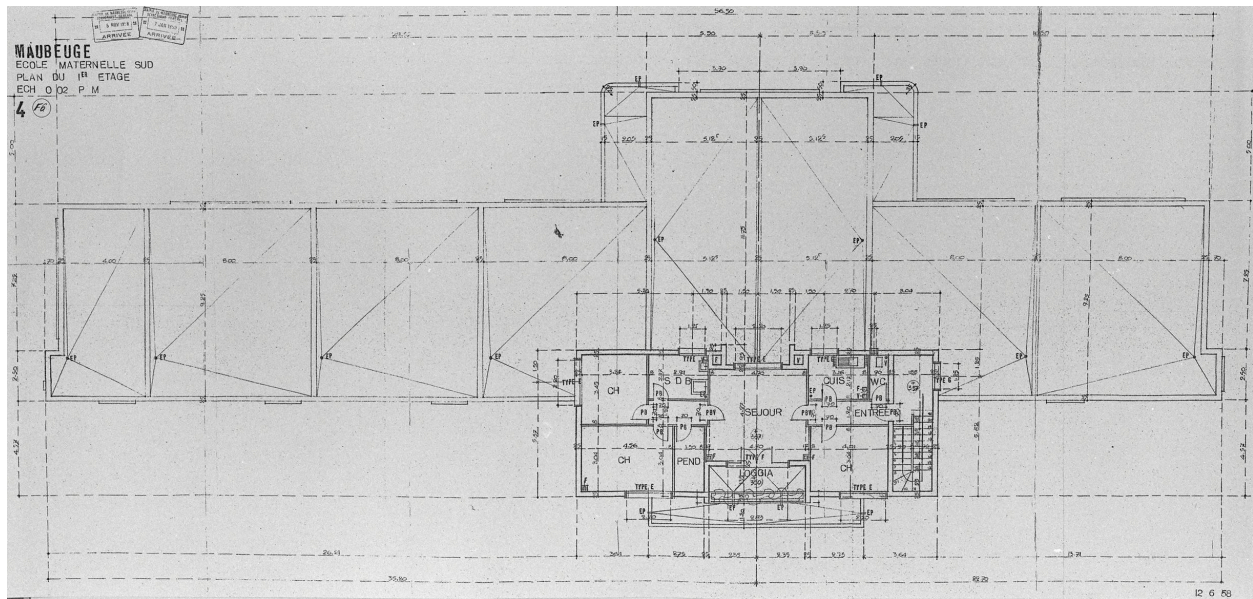
Plan d'André Lurçat (1894-1970), architecte, juin 1958 (Ville de Maubeuge, services techniques).

IVR31\_20025902076X

Auteur de l'illustration : Thierry Petitberghien

Date de prise de vue : 2002

(c) Région Hauts-de-France - Inventaire général ; (c) Commune de Maubeuge  
reproduction soumise à autorisation du titulaire des droits d'exploitation



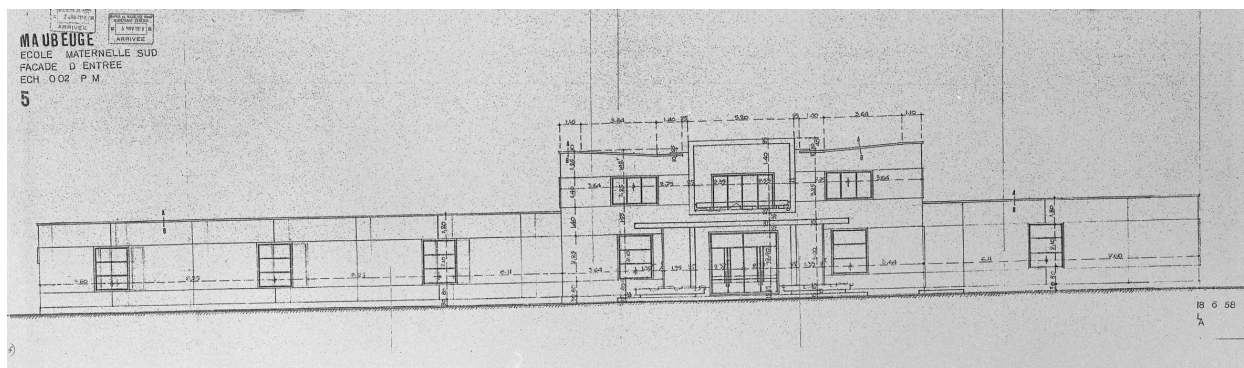
Plan de l'étage par André Lurçat (1894-1970), architecte, juin 1958 (Ville de Maubeuge, services techniques).

IVR31\_20025902075X

Auteur de l'illustration : Thierry Petitberghien

Date de prise de vue : 2002

(c) Région Hauts-de-France - Inventaire général ; (c) Commune de Maubeuge  
reproduction soumise à autorisation du titulaire des droits d'exploitation



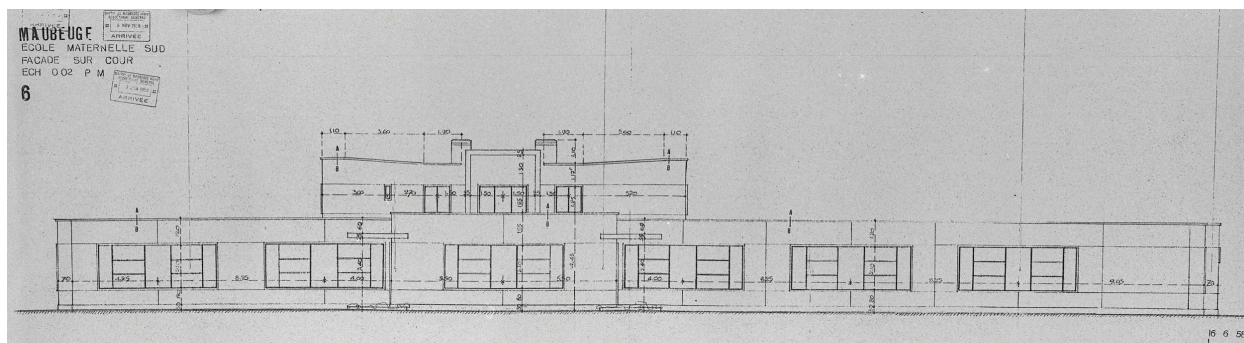
Élévation nord. Plan d'André Lurçat (1894-1970), architecte, juin 1958 (Ville de Maubeuge, services techniques).

IVR31\_20025902073X

Auteur de l'illustration : Thierry Petitberghien

Date de prise de vue : 2002

(c) Région Hauts-de-France - Inventaire général ; (c) Commune de Maubeuge  
reproduction soumise à autorisation du titulaire des droits d'exploitation



Élévation sud. Plan d'André Lurçat (1894-1970), architecte, juin 1958 (Ville de Maubeuge, services techniques).

IVR31\_20025902074X

Auteur de l'illustration : Thierry Petitberghien

Date de prise de vue : 2002

(c) Région Hauts-de-France - Inventaire général ; (c) Commune de Maubeuge  
reproduction soumise à autorisation du titulaire des droits d'exploitation



Élévation sud.

IVR31\_19945901216ZA

Auteur de l'illustration : Thierry Petitberghien

Date de prise de vue : 1994

(c) Région Hauts-de-France - Inventaire général

reproduction soumise à autorisation du titulaire des droits d'exploitation