



79
20





**INTERNATIONAL
> VISUAL THEATRE**



SOMMAIRE

SAISON 2019-2020 P. 4

- Spectacles p. 06-37
- Évènements p. 38-45
- Pratique artistique p. 46-47
- Pour les groupes p. 48-49
- Billetterie p. 50-51
- Spectacles en tournée p. 52-58
- Artistes en résidence p. 59

FORMATION P. 60

- Formations DE LSF p. 62-64
- Formations spécifiques p. 65
- Formations thématiques EN LSF p. 66-71
- Master Class p. 72-73

ÉDITION P. 74-77

ÉQUIPE P. 78

PARTENAIRES P. 79

CALENDRIER SPECTACLES P. 82-83

CALENDRIER FORMATION P. 84-87

CONTACT ET ACCÈS P. 88

79 SAISON 20

Emmanuelle Laborit : Bon on s'y met ?

Jennifer Lesage-David : Et c'est parti pour une nouvelle saison, j'adore construire une nouvelle aventure.

EL : Bon alors je tiens à reprendre *le Petit Prince*, avec *Hrysto* on a envie d'aller plus loin avec ce projet, explorer davantage le travail et le porter au top !

JLD : Cette année c'est la Biennale des Arts du Mime et du Geste, on pourrait faire un mois sur le geste avec *Mimesis. Si tu n'étais de marbre. Rémanence...au fil du mythe* et en profiter pour programmer le dernier spectacle de Ramesh Meyyappan, il excelle sur le travail corporel. En plus son dernier spectacle est familial, c'est *Peter Pan* !

EL : La forme légère *Miss or Mister President* que tu créés en LSF pour le festival Clin d'oeil, je veux que tu la penses en version bilingue pour IVT ! C'est ta première mise en scène, je suis trop contente !

JLD : Notre partenariat avec le Mouffetard nous inspire, on a retenu pas mal de propositions marionnettiques cette année ! *BoOm. Du balai. Vent Debout, Dans l'atelier* et on ira voir *Hen* la nouvelle création de Johanny Bert au Mouffetard, ils ont pour projet de l'adapter en LSF.

EL : Tu as vu le projet d'Isabelle Florido ? J'ai envie de l'accompagner, le sujet est tellement bien amené : *Le petit garçon qui avait mangé trop d'olives*.

JLD : Anthony Guyon est pas mal productif en ce moment, il a plein de cordes à son arc, je ferais bien un focus sur lui avec *W&M, Le Butin Malgré lui* et ...proposer un moment fun et décontracté avec *Tout est possible avec Anthony*.

EL : Je rebondis sur la notion de convivialité, j'aimerais bien organiser un week-end famille.

JLD : Oh oui comme un mini festival.

EL : C'est ça ! avec des formes courtes comme *Milo...* et du chansigne avec *Balbu'signes Balbu'sons* !

JLD : Yes ! J'ai envie de revoir *Les Meilleurs RIP*, c'est une belle proposition Pi-LSF et je pense que beaucoup ne l'ont pas vu ! Et pour notre mise en lumière d'un jeune projet, on retient *Voyage d'un loup* ! Hop hop hop, y a trop de travail là, les deadlines approchent.

EL : Bien bien bien ... Travaillons sur les événements. Je voudrais faire une rencontre sur la poésie suivie du spectacle *Si je suis de ce monde*.

JLD : Les événements mais aussi les Master Class, les ateliers, la formation, l'édition...

EL : Allez allez au travail !

Au plaisir de vous retrouver pour cette nouvelle saison pétillante de diversité !
Emmanuelle Laborit et Jennifer Lesage-David



LE PETIT PRINCE

12 → 18
OCT.

sam. 12 - 15h/18h
dim. 13 - 16h
jeu. 17 - 19h

scolaires

mar. 15 - 10h
jeu. 17 - 10h
ven. 18 - 10h

Durée 1h
dès 8 ans

*« Si tu diffères de moi, mon frère,
loin de me léser, tu m'enrichis. »
Antoine de Saint-Exupéry*

 THÉÂTRE
EN LANGUE DES SIGNES ET EN FRANÇAIS

C'est en pleine Seconde Guerre Mondiale qu'Antoine de Saint Exupéry se met en tête d'écrire un conte pour enfants, et ainsi combattre à sa manière la montée du nazisme et l'explosion d'un capitalisme néfaste. De cette époque naîtra la fable contemporaine à l'univers peuplé d'êtres étranges et loufoques; une aventure remplie de rencontres plus bouleversantes les unes que les autres. Véritable enseignement, la morale nous apprend à être meilleurs envers l'Autre. Un voyage dont personne ne revient indifférent, porté sur scène aujourd'hui à IVT en version langue des signes et français.

D'après

Le Petit Prince
d'Antoine de Saint-Exupéry

- Mise en scène

Hrysto

- Dramaturgie

Delphine Leleu

- Avec

Ludovic Ducasse,

Romans Suarez Pazos

et Martin Cros

- Adaptation LSF

Hrysto, Delphine Leleu,

Ludovic Ducasse

- Scénographie

Marion Rivolier

- Collaboration artistique

Frédérique Keddari-Devisme

- Création musicale

Gilles Normand

- Création costumes

Élodie Hardy

- Création lumière

Léandre Garcia Lamolla

(régie lumière en alternance

avec Yannick Herbert)

- Création vidéo

Yann Le Hérisé

- Régie son et vidéo

Maxime Niol

Production
IVT
International Visual Theatre

Coproduction
Cie les Frères Ducasse

Le Petit Prince
d'Antoine de Saint-Exupéry
© Ed. Gallimard 1945



MISS OR MISTER PRÉSIDENT ?

14 → 17
NOV.

jeu. 14 - 19h

ven. 15 - 20h

sam. 16 - 20h

dim. 17 - 16h

dès 12 ans

*« Si voter changeait quelque chose,
il y a longtemps que ce serait interdit »*

Coluche



THÉÂTRE
EN LANGUE DES SIGNES ET EN FRANÇAIS

Dans un futur proche, dans un pays pas si lointain...
Les dérives politiques conduisent au blocage
des institutions.

Aucune prise de décision n'est possible,
le président démissionne.

Serez-vous en mesure de choisir le sauveur
de la démocratie ? Vous êtes invités à assister
sur le plateau d'IVT, à la grande soirée pour
choisir votre Miss ou Mister Président.

De nouveaux candidats surprenants présentent
leur programme prometteur pour le pays de
demain. Qui sont-ils ? Pourront-ils faire mieux que
leurs prédécesseurs ? Lequel sera votre favori ?
Venez assister à ce meeting politique loufoque.
Attention, ce spectacle peut contenir des traces
de satire humoristico-politico légère.

SPECTACLE
EN RÉSIDENCE
À IVT

CRÉATION 2019

-Écriture et mise en scène

Jennifer Lesage-David

- Avec

Annie Potier,
Olivier Calcada
et Fanny Maugard

- Regard extérieur

Emmanuelle Laborit

- Design éléments scéniques

Charline David

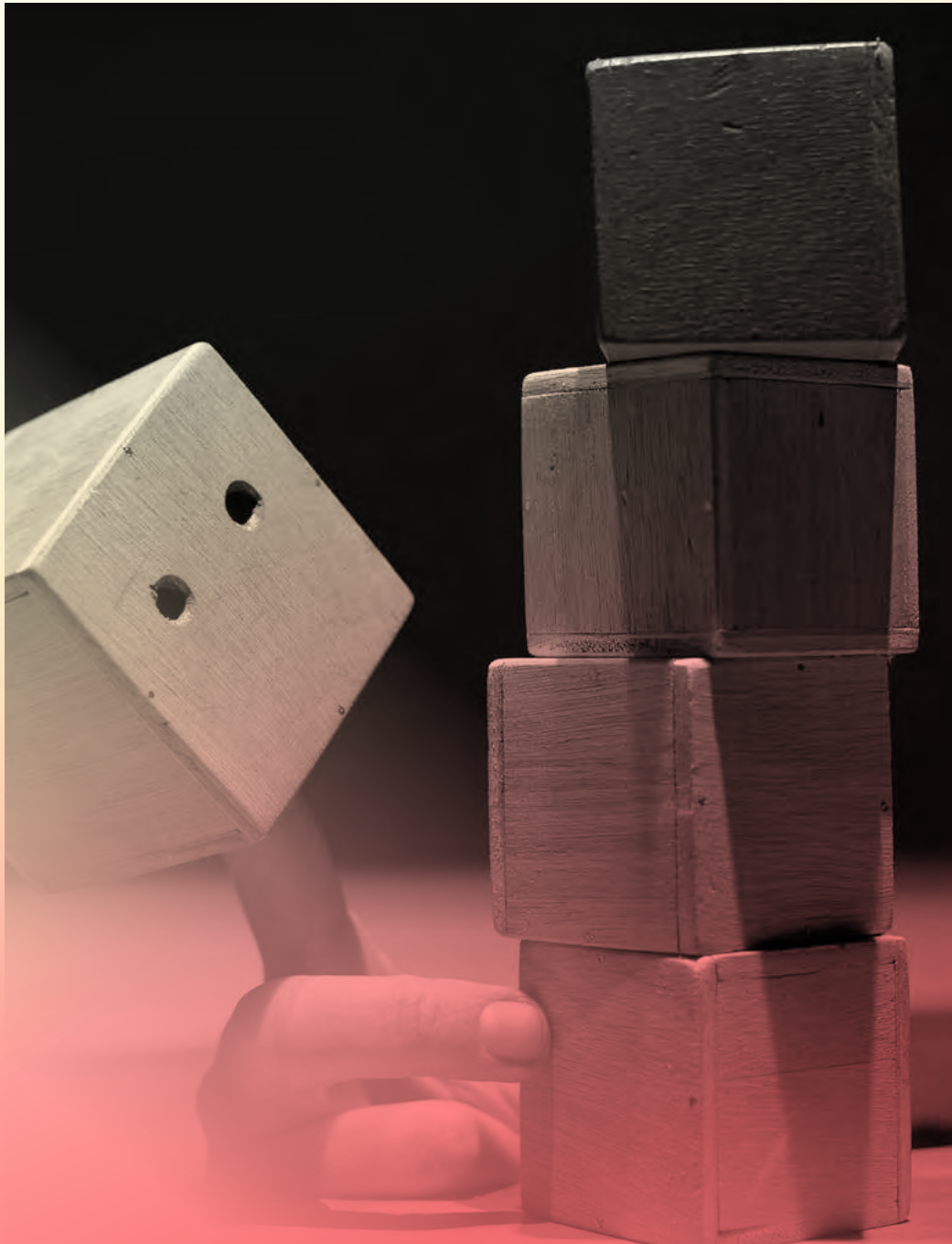
- Création lumière

Paul Sterckeman

- Création costumes

Élodie Hardy

Production
IVT-International Visual Theatre



3^e BIENNALE DES ARTS
DU MIME ET DU GESTE

23 & 24
NOV.

sam. 23 - 15h/17h
dim. 24 - 15h/17h

Durée 30 min
dès 18 mois

BoOM

"Le rassurant de l'équilibre, c'est que rien ne bouge. Le vrai de l'équilibre, c'est qu'il suffit d'un souffle pour tout faire bouger."

Julien Gracq

 MARIONNETTE - THÉÂTRE VISUEL

BoOm parle de cet équilibre, si fragile, qui nous fait tenir debout et qui compose le monde auquel nous appartenons... Comment habiter cette maison étrange qu'est le corps ? Tomber, chuter, se redresser puis vouloir s'envoler... Comment apprivoiser la gravité qui est là, toujours, et qui guide les objets et les êtres ? Le cube, élément commun dans le monde du tout petit, est ici accumulé, décliné puis détourné pour aborder la question de l'équilibre de façon drôle, surprenante et sensible. Entre marionnette et manipulation d'objets, BoOm propose une oeuvre visuelle et poétique adaptée aux très jeunes spectateurs.

CIE ENTRE EUX DEUX RIVES

- Conception et mise en scène
Claire Petit
et Sylvain Desplagnes
- Avec
Cécile Vitrant
- Manipulation
Claire Petit
- Univers sonore
Manu Deligne
- Scénographie et lumières
Sylvain Desplagnes
- Vidéo
François Blondel
- Costumes
Céline Deloche

Co productions
Pays du Grand Sancy,
Théâtre de Cusset-Scène Con-
ventionnée et Scène Régionale
d'Auvergne-Rhône-Alpes
Le Caméléon-Ville de Pont-du-
Château et la Ville d'Issoire

Accueil en résidence de création
Théâtre Château Rouge-Scène
Conventionnée à Annemasse
Théâtre de Cusset-Ville de Cusset
Le Caméléon-Ville de Pont-du-Château
Cultur(r)al Sallanches.

Soutien
Ministère de la Culture
DRAC Auvergne-Rhône-Alpes
Région Auvergne-Rhône-Alpes
Conseil Départemental de l'Allier.



**3^e BIENNALE DES ARTS
DU MIME ET DU GESTE**

28 NOV.



1^{er} DÉC.

MIMESIS#9

Programme A
jeu. 28 - 19h
ven. 29 - 20h

Programme B
sam. 30 - 20h
dim. 1^{er} - 16h

*"Tout mouvement de quelque
nature qu'il soit est créateur."
Edgar Allan Poe*

Durée 1h30

-
Les représentations
du jeudi et
du dimanche
seront suivies
d'une rencontre
avec le public

 THÉÂTRE VISUEL

La 9^e édition du Festival Mimesis témoigne une fois de plus de la diversité et du dynamisme de la création contemporaine. Théâtre gestuel, visuel, corporel ; mime, mime corporel ; danse des signes...

Les propositions artistiques corporelles et visuelles s'enchaînent pour notre plus grand plaisir. Deux programmes sur 4 jours, conçus par les compagnies Hippocampe, Les Eléphants Roses, Mangano-Massip et Platform 88.

RETROSPECTIVE MIMESIS Par Gilles Dantzer

Retrouvez dans le hall d'IVT une exposition photo de Gilles Dantzer présentant les images des précédentes éditions du Festival Mimesis.

Vernissage de l'exposition, jeudi 28 novembre à 18h.

Soutien
IVT-International Visual Theatre
La Ville de Paris



3^e BIENNALE DES ARTS
DU MIME ET DU GESTE

SI TU N'ÉTAIS PAS DE MARBRE...

"Quand un bon sculpteur modèle des corps humains, il ne représente pas seulement la musculature mais aussi la vie qui les réchauffe."

Auguste Rodin

 THÉÂTRE VISUEL

Une nuit, dans un atelier de sculpture, les statues descendent de leur podium.

Dans cet espace hors du temps, l'obscurité enveloppe passions et démons. Dans le silence de l'atelier, les oeuvres se dressent face à leurs créateurs. Sculpteurs et sculptés se dévisagent et s'affrontent. La créature, cet autre, irréductible soi-même, que le sculpteur tente de saisir et de façonner selon sa volonté, mais qui déjà s'échappe.

Cette lutte contre l'autre, contre soi, est à l'image de la passion qui embrasa les deux sculpteurs, Rodin et Claudel. Duo et duel, monstrueux et charnel. Camille Claudel revient pour se mesurer une dernière fois à Rodin. Elle qui fut sa main et son ombre, s'invite à ses côtés dans la lumière, pour bousculer le cours de son histoire.

05 → 08
DÉC.

jeu. 05 - 19h
ven. 06 - 20h
sam. 07 - 20h
dim. 08 - 16h

scolaires
jeu. 05 - 14h

Durée 1h
dès 8 ans

CIE HIPPOCAMPE

- Mise en scène
Luis Torreño
- Avec
Sonia Alcaraz
Guillaume Le Pape
Mélody Maloux
Luis Torreño
- Regard extérieur
Lola Atger
- Décors
Marta Pasquetti
- Construction des décors
Franck Oettgen
Marta Pasquetti
- Lumières
Leslie Horowitz
- Musique
Robin Gentien
avec la participation
d'Apolline Kirkklar
- Maquillage
Kristiné Ketiladze

Coproduction
Théâtre Victor Hugo
Bagneux L'Odysée
Scène conventionnée
de Périgueux

Résidences
Associazione Culturale
Live arts cultures
Venise - Silo, Moulin de Boigny
Méréville MPAA La Canopée, Paris

Soutien
Musée Camille Claudel
de Nogent-sur-Seine



3^e BIENNALE DES ARTS
DU MIME ET DU GESTE

12 → 15
DÉC.

jeu. 12 - 19h
ven. 13 - 19h
sam. 14 - 18h
dim. 15 - 16h

PETER PAN

"Quand le premier de tous les bébés se mit à rire pour la première fois, son rire se brisa en mille morceaux qui sautillèrent de tous côtés et devinrent des fées."

J.M. Barrie

scolaires

ven. 13 - 10h

Durée 1h 15
dès 8 ans

 THÉÂTRE VISUEL

Comment garder son âme d'enfant quand on fait face à la mort de sa mère ? L'enfance du jeune Peter est alors perdue et ses rêves se transforment en cauchemars. Mais grâce à la force de son imagination, il s'enfuit de sa triste maison et se rend à Neverland, le pays des opportunités, où des amis fidèles et des aventures passionnantes lui redonnent la force de croire en lui-même. Retrouvez le Capitaine Crochet, la Fée Clochette, Lily la Tigresse et le Crocodile dans leurs aventures entraînantes ! Nouvelle version de ce grand classique de la littérature et du cinéma, qui berce les rêves des enfants depuis plus de cent ans, où le travail visuel et physique du Tyst Teater fait toute la magie de ce spectacle.

TYST TEATER

- Écriture et mise en scène
Ramesh Meyyappan
- Avec
Ace Mahbaz,
Amina Ouahid,
Mette Marqvardsen,
Niklas Andersson
- Scénographie
et création lumières
Charlie Åström
- Costumes
Lars Otterstedt
- Conception masque
Eva Rizell

Production
Riksteatern
Théâtre national de Suède

3^e BIENNALE DES ARTS
DU MIME ET DU GESTE

18 & 19
DÉC.

mer. 18 - 20h
jeu. 19 - 19h

Durée 1h15
dès 8 ans

RÉMANENCE... AU FIL DU MYTHE

"À cause de cette couche, de cette masse d'oubli qui recouvre tout, on ne parvient à capter que des fragments du passé, des traces interrompues..."

Patrick Modiano

 THÉÂTRE VISUEL

La trace répétée et accumulée devient route, direction, parcours. Nous suivons trois personnages, trois femmes en suspens, trois questionnements autour de la trace. Inspirées de la mythologie mais traduites dans des figures modernes : Pénélope et son image d'épouse parfaite, Eurydice, cantonnée à son rôle de fantôme aimé et désiré, et Pandore, première femme de l'Humanité. Pièce de théâtre gestuel, le langage du spectacle est celui de la matière. Sous les couches de béton, sous les sédiments, combien de vies oubliées? La craie, l'argile, l'herbe, le béton, le plâtre, l'eau... sont autant de métaphores et d'images poétiques pour raconter la puissance de ce qui reste, de la Rémanence.

CIE MANGANO MASSIP

- Mise en scène
Sara Mangano
et Pierre-Yves Massip
- Écriture
Sara Mangano
- Avec
Gerry Quevieux
Hélène Beilvaire
Sara Mangano
et Pierre-Yves Massip
- Scénographie
Pierre-Yves Massip
- Musique originale
Stéphanie Gibert
- Création lumière
Fred Moreau
- Assistant à la mise en scène
Jules Poulain-Plissoneau

Production
Autour du Mime

Coproduction & résidences
L'odyssée, scène conventionnée
de Périgueux
Théâtre de Corbeil- Essonne

Soutien à la création
Les abattoirs de Riom





NEZ POUR S'AIMER

16 → 19

JAN.

jeu. 16 - 19h

ven. 17 - 20h

sam. 18 - 20h

dim. 19 - 16h

Durée 1h10

dès 4 ans

*"Cette chose est absurde et magnifique,
entre haut mal et bien suprême qu'on
nomme si légèrement l'amour."*

Denis de Rougemont

 CLOWN - THÉÂTRE VISUEL

Krapote et Za se rencontrent lors d'un tournoi de Costauds. Elle est prête à tout pour gagner et n'a pas l'intention de se laisser marcher sur les pieds. Lui est peureux, poltron, têtu, naïf et surtout très impressionné par la gente féminine.

Il préfère conquérir le coeur de son adversaire que remporter la victoire.

Dans un bain bouillonnant d'humour nos deux clowns s'approvoisent avec démesure et candeur : leurs différences deviennent attractions, ils sont faits l'un pour l'autre, complices, liés, complémentaires, inséparables...

Toutefois, l'amour n'est jamais simple et c'est encore plus vrai chez les clowns ! Cette union entraînera Za et Krapote dans un ballet où l'expression physique des corps et des objets s'entremêlent, où la performance physique et poétique fait des étincelles.

CIE LES PÊCHEURS DE RÊVES

- Écriture

Florence et Vincent Duschmitt,
Jean-Louis Cordier

- Clowns

Florence et Vincent Duschmitt

- Création musicale

Sylvain Nuguiér

- Lumières et Machinerie

Marco Nuninger

- Scénographie

Marco Moura

- Costumes

Chloé Jeangin

Soutien

Espace Grün, Centre Culturel du Cernay - le Conseil Régional d'Alsace - Strasbourg, eurométropole - le Conseil général du Bas-Rhin - La Saline, relais culturel de Soultz-sous-Forêts - La Vache qui rue - L'Illiade, Centre Culturel de la ville d'Illkirch-Graffenstaden - la Région Grand-Est Alsace Champagne Ardenne Lorraine



PROGRAMMATION HORS-LES-MURS

Au MOUFFETARD

Théâtre des arts de la marionnette

- 73 rue Mouffetard - Paris 5e -

HEN

*"Tu peux être tout ce que tu veux être,
transforme-toi simplement en tout ce
que tu penses pouvoir être."*

Freddie Mercury



MARIONNETTE - THÉÂTRE VISUEL
EN LANGUE DES SIGNES ET EN FRANÇAIS

HEN est un pronom suédois entré dans le dictionnaire en 2015 permettant de désigner indifféremment un homme ou une femme. C'est aussi le nom de la marionnette exubérante et transformiste de la nouvelle création de Johanny Bert, comédien, marionnettiste, créateur de spectacles hybrides.

Manipulée à vue par deux acteurs, HEN se transforme et joue avec les images masculines et féminines grâce à un corps « mutant » au gré de ses envies, avec sarcasme et insolence. Il n'est ni travesti, ni transsexuel, ni transgenre. C'est HEN, personnage plein de vie, diva enragée et virile à talons qui s'exprime en chantant l'amour, l'espoir, les corps, la sexualité en toute liberté.

Cette création hors norme est le fruit d'un travail sur les questions d'identités et de genre confrontée à une recherche sur les origines d'un théâtre de marionnettes subversif. Björk, Brigitte Fontaine, Freddie Mercury, Lady Gaga... ces icônes déjantées sont autant de sources d'inspiration pour peindre et chanter ce HEN joyeux et provoquant qui affirme, toujours avec humour et dérision, son parcours intime, ses identités variées, son humanité.

Co-programmé avec :

Le Mouffetard - théâtre des arts de la marionnette en partenariat avec Accès Culture

31 JAN
& 1^{er} FÉV.

ven. 31 - 20h

sam. 01 - 18h

Durée 1h05

dès 16 ans

THÉÂTRE DE ROMETTE CRÉATION 2019

- Conception, mise en scène

Johanny Bert

- En collaboration avec

Cécile Vitrant

- Manipulateurs

Johanny Bert

Anthony Diaz

- Arrangements et musique

Guillaume Bongiraud

et Cyrille Froger

- Auteurs compositeurs

Brigitte Fontaine

Perrine Griselin

Laurent Madiot

Pierre Notte (en cours)

- Travail vocal

Anne Fischer

- Dramaturge

Olivia Burton

- Fabrication des marionnettes :

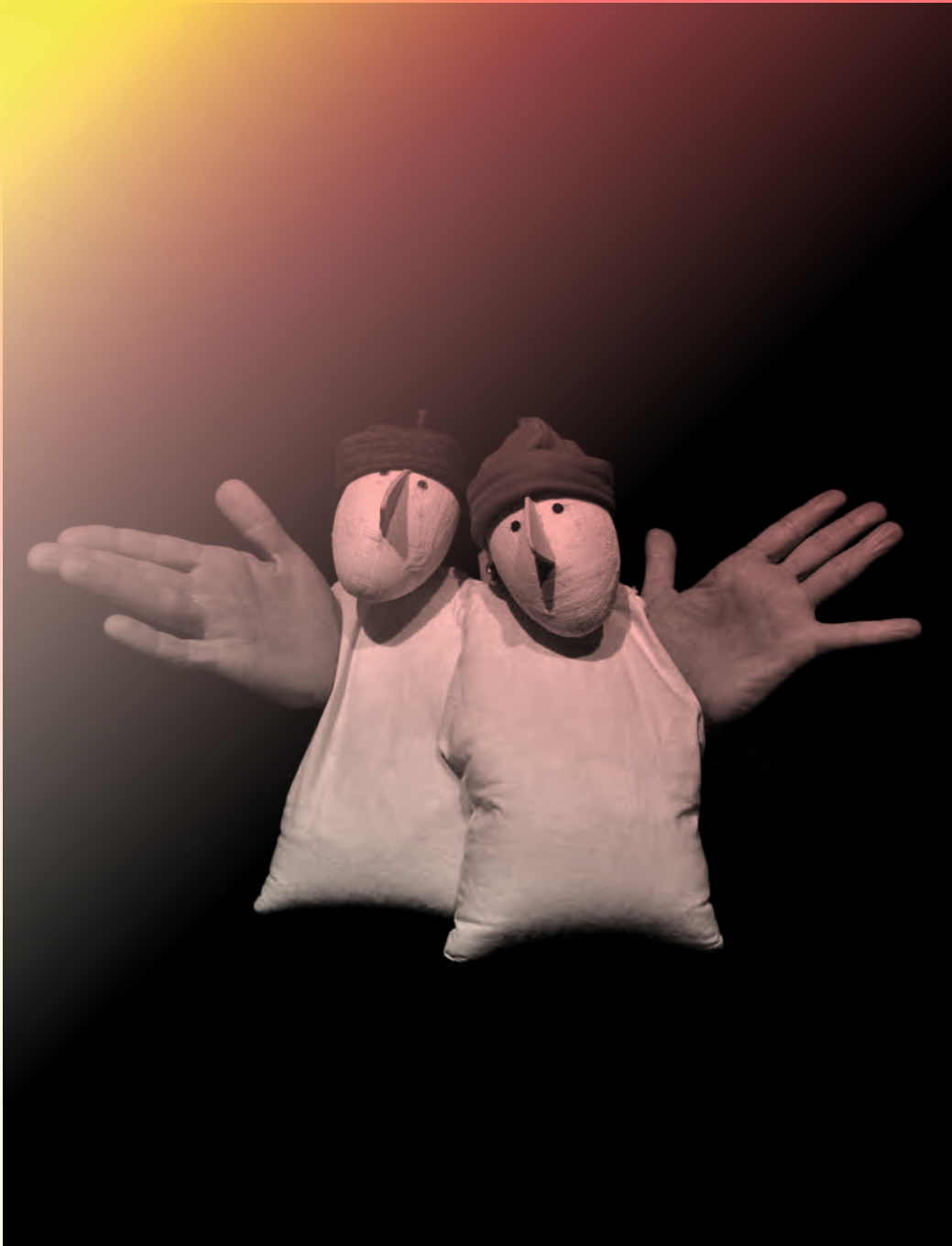
Eduardo Felix

- Création costumes

Pétronille Salomé

- Création lumière

David Debrinay



DU BALAI !

27 FÉV



1^{er} MARS

ven. 28 - 18h
sam. 29 - 15h/18h
dim. 1ER - 15h/18h

scolaires

jeu. 27 - 10h/14h
ven. 28 - 10h

Durée 40 min
dès 5 ans

*"Les camions sont pleins de lait.
Les balayeurs sont pleins d'balais.
Il est cinq heures, Paris s'éveille..."*
Jacques Dutronc

 MARIONNETTE - THÉÂTRE VISUEL

Deux balais appuyés contre une palissade.
Au sol, des confettis, des feuilles mortes et divers
résidus. Une plaque d'égout, un banc public et
une poubelle qui déborde.

Le décor est planté. Un imaginaire riche de
promesses pour nos deux balayeurs au petit
matin. Ce spectacle est une ode aux Invisibles,
et à la vie qu'ils mènent quand les villes dorment
encore : SDF, musiciens des rues, voyageurs
égarés, fêtards, lève-tôt et couche-tard, chiens,
chats et rats...

De la simplicité et de la modestie des moyens
mis en oeuvre, vont naître de la poésie teintée
d'humour et de férocité, quelques catastrophes
pour pimenter et à la fin une réconciliation pour
repartir d'un bon pied. Un magnifique hommage
aux inconnus qui animent nos rues.

CIE LA BOBÈCHE

- Idées originales
et interprétation
Mathilde Henry
Émilie Rigaud
- Mise en scène
Patrick Conan
- Musique
Gilles Stroch
- Construction marionnettes
Mathilde Henry
Émilie Rigaud
Patrick Conan
- Création musicale
Gilles Stroch
- Création lumière
Enzo Giordana

Soutien

la Région Occitanie dans le cadre du dispositif « Résidence association » en association
avec la MJC d'Albi (porteur de projet), le centre ODRADEK à Quint Fonsegrive, la
Communauté de communes de Grisolles et le festival Marionnettissimo à Tournefeuille.

Accueil en résidence de création

l'Usinotopie, la Cie Garin Trousseboeuf, la ville de Gaillac, le festival l'Été de Vaour, et I.V.T



LE PETIT GARÇON QUI AVAIT MANGÉ TROP D'OLIVES

05 → 08

MARS

jeu. 05 - 19h

sam. 07 - 20h

dim. 08 - 16h

scolaires

ven. 06 - 10h

Durée 1h
dès 9 ans

SPECTACLE
EN RÉSIDENCE
À IVT

LES
COMPAGNONS
DE P.MÉNARD

- Direction artistique

Isabelle Florido

- Texte

Achille Grimaud

Isabelle Florido

- Adaptation LSF

Isabelle Florido

Igor Casas

- Jeu

Isabelle Florido

Igor Casas

- Mise en scène

Marie-Charlotte Biais

- Scénographie

Christine Solai

- Création sonore

Estelle Coquin

- Création lumière

Eric Blossé

- Création visuelle

Aurélia Allemandou

- Conseiller Visuel Vernaculaire

Erwan Cifra

- Regards extérieurs

Emmanuelle Laborit

Jennifer Lesage-David

"La famille !... Impossible de vivre avec, et impossible de naître sans."
Allan Gurganus



THÉÂTRE
EN LANGUE DES SIGNES ET EN FRANÇAIS

Isabelle et Igor sont sur scène pour raconter, comme ils savent si bien le faire, un conte bilingue. Enfin, Isabelle devrait être là, sauf si elle est encore sollicitée par son père sourd, qui, comme d'habitude, a besoin d'aide. Tout au long du spectacle, Isabelle ne peut s'empêcher de faire des digressions. Les souvenirs personnels affluent et le besoin d'extérioriser ses sentiments ambivalents vis-à-vis de son père, à la fois héros et fardeau, se fait pressant. Comment construire son propre chemin avec un père omniprésent et sourd ? Isabelle se confie, s'agite, s'interroge et lorsque l'émotion la submerge, le conte est là pour traduire une autre réalité.

Soutien

DRAC Nouvelle Aquitaine, Conseil Régional Nouvelle Aquitaine, Conseil Départemental de la Gironde, Le festival Momix - Kingersheim, Le Pôle Jeune Public - Le Revest-les-Eaux, International Visual Theater - Paris, Le Champ de Foire - St André-de-Cubzac, Le Centre culturel Simone Signoret - Canéjan, Le Lieu - Pôle de création pour l'enfance et la jeunesse - St Paul de Serre, Le Théâtre Francis Planté - Orthez

Coproductions

Le Carré-Colonnes - St Médard en Jalles, Le Domaine d'O - Montpellier, Le Polaris - Corbas, L'OARA - Agence Régionale Nouvelle Aquitaine, L'IDDAC - Agence culturelle de la Gironde, Bordeaux



VENT DEBOUT

26 → 28

MARS

ven. 27 - 18h
sam. 28 - 15h/17h

scolaires

jeu. 26 - 10h/14h
ven. 27 - 10h

Durée 1h
dès 7 ans

« *Le vent l'emportera, tout disparaîtra,
le vent nous portera.* »

Noir Désir

 MARIONNETTE - THÉÂTRE VISUEL

La vie d'une petite fille bascule quand elle fait l'étrange découverte d'un monde très différent du sien. Un monde grouillant de mots, d'inscriptions et de dessins en tous genres. C'est un tsunami d'émotions, à la fois effrayant et excitant, qui s'abat sur celle qui n'a connu jusqu'alors qu'un monde où l'on lutte chaque seconde contre un vent puissant, capricieux et féroce. Elle tente de comprendre ce qui la sépare de cet univers si attrayant que tout son entourage semble ignorer. D'où vient ce vent mystérieux ? Il semble vouloir la suivre pour la ramener inévitablement d'où elle vient. La petite fille entame alors une bataille contre ces puissantes rafales. L'histoire de cette petite fille prend la forme d'une fable pour petits et grands, inspirée par ces pays et ces populations réduits au silence par la censure.

**CIE
DES FOURMIS
DANS LA
LANTERNE**

- Écriture, création,
interprétation
Pierre-Yves Guinais
Yoanelle Stratman
- Aide à l'écriture
regard extérieur
Amalia Modica
- Création sonore
Jean-Bernard Hoste
- Création lumière
François Decobert
- Illustrations
Celia Guibbert

Soutien

la Région Hauts-de-France - Le Nautilus, Comines - La Maison Folie Beaulieu, Lomme
La Maison Folie Moulins, Lille - La Manivelle Théâtre, Wasquehal - La Makina, Hellemmes
La Compagnie est adhérente à TheMaa (Association Nationale des Théâtres de
Marionnettes et des Arts Associés) et au Collectif Jeune Public des Hauts-de-France.

Co-programmé avec :

Le Mouffetard - théâtre des arts de la marionnette en partenariat avec Accès Culture

FESTIVAL FAMILLE

04 & 05
AVR.

MILO



Pour découvrir les histoires à la lanterne magique, il faut s'installer dans le noir, devant un grand drap bien tendu. Le temps d'allumer la lanterne et l'aventure commence : celle de Milo perché dans un arbre. Un petit garçon qui va partir à la recherche d'une musique. Une musique qui fait vibrer les coeurs.



CONTES
40 min / dès 5 ans

En langue des signes
et en français

Cie L'ARBRE A FOUS

- Conteuses
Karine Feuillebois
Peggy Genestie
- Mise en scène
Alexandra Bilisko

BALBU'SIGNES
BALBU'SONS



Concert décalé en LSF, voyage multi-sensoriel partagé par les enfants et leurs parents, par les Sourds et les entendants. Des notes, des mots au bout des doigts et du rythme aux orteils. Ça percute, ça vibre, ça chante, ça danse au rythme de la guitare, du ukulélé, du balafon, de la basse et des tambours !



CHANSIGNE
40 min / dès 3 ans

CONFITURES & CIE

- Avec
Fabien Bellot, Karl Bonduelle, Romaric Delgeon,
Faustine Mignot-Roda et Damien Mignot-Roda

DANS L'ATELIER



Dix-huit folles minutes pour raconter les déboires d'une marionnette en cours de fabrication qui tentera tant bien que mal de s'achever elle-même... Dix-huit minutes durant lesquelles le personnage luttera avec les éléments, la matière, les objets et parfois même avec ses manipulateurs qu'il n'hésitera pas à tyranniser !



MARIONNETTE
THÉÂTRE VISUEL
18 min / dès 8 ans

Cie TOF THEATRE

- Conception
Alain Moreau, avec la complicité de
Sarah Demarthe et Emilie Plazolles
- Jeu
Angela Malvasi, Sandrine Hooge
et Yannick Duret (en alternance)

SAM. 04
MILO
10h / 11h
DANS L'ATELIER
+ Chantier Frigolite
14h / 15h
BALBU'SIGNES BALBU'SONS
17h

DIM. 05
MILO
11h
DANS L'ATELIER
+ Chantier Frigolite
14h
BALBU'SIGNES BALBU'SONS
16h

**+ CHANTIER
FRIGOLITE**

Gratuit sur réservation
Initiation à la fabrication
de marionnettes



SI JE SUIS DE CE MONDE

« Tenir langage éperdu trouble de chutes et creusements soulevant les phrases du sol au ciel cou de girafe secouant les silences les mots debout. »

Albane Gellé



THÉÂTRE - POÉSIE
EN LANGUE DES SIGNES ET EN FRANÇAIS

49 poèmes. Chacun d'eux commence par le verbe TENIR et se termine par l'adverbe DEBOUT.

Entre ces TENIR et ces DEBOUT, le poème prend sa place, son élan dans une écriture à la fois fluide et cabossée. Le poème est précis, lucide, urgent, il nous met au pied du mur. Le corps est partout. Le corps, toujours vertical, se courbe, boite, s'ébroue, se plie, cherche, abandonne, tombe debout. Les jambes sont en coton, les doigts sont gelés, la tête claire, les pieds sur les pointes, le cœur brisé, la bouche cousue, les poings serrés, les paumes ouvertes, le corps en tulipe, debout. Et les mots, ensemble, créent le déséquilibre nécessaire à la marche en avant du poème. Spectacle hybride, performance poétique, traversée onirique entre rêve et réalité. Un trio d'artistes qui nous emporte, en français et en LSF, entre corps et mots.

24 & 25

AVR.

ven. 24 - 20h
sam. 25 - 20h

Durée 45 min

LES TROIS-HUIT

- Texte

Albane Gellé /Cheyne éditeur

- Mise en jeu

Anne de Boissy

Collectif les Trois-Huit

- Avec

Géraldine Berger

Anne de Boissy

Isabelle Voizeux

- Traduction, adaptation LSF

Christophe Daloz

- Costumes

Mô de Lanfé

- Collaboration artistique

Nicolas Ramond

Production

Les Trois-Huit au NTH8
Nouveau Théâtre du 8e (Lyon, 69).

Soutien

RAMDAM, Centre d'Art - Sainte Foy les Lyon
CUBE, Studio théâtre - Hérisson



W&M

« Les hommes sont des femmes
comme les autres. »

Groucha Marx



THÉÂTRE
EN LANGUE DES SIGNES ET EN FRANÇAIS

Homme-femme, mâle-femelle, masculin-féminin, sexe-sexualité, norme-différence, ordre-chaos, machisme-féminisme... W&M soulève toutes ces questions dans une vaste performance poétique. Ce spectacle bilingue est une succession de tableaux vivants qui explorent la notion de genre, les singularités du couple, des corps, des scènes de la vie quotidienne, des émotions, abordées avec décalage ou réalisme. Une réflexion à scène ouverte sur l'humanité, l'identité chahutée, les normes, le hors cadre. Jouant de l'artifice, des excès, il y a dans cette pièce une théâtralité parfaitement assumée. À partir d'oeuvres poétiques, photographiques, picturales, de chansons, le spectacle met à l'honneur toute la richesse des expressions artistiques propres à la culture sourde : le VV (Visual Vernacular), le chansigne...

13 → 17
MAI

mer. 13 - 20h
jeu. 14 - 19h
ven. 15 - 20h
sam. 16 - 20h
dim. 17 - 16h

Durée 1h10
dès 14 ans

CIE ON OFF

- Mise en scène
Anthony Guyon,
Géraldine Berger,
Isabelle Voizeux
Mô de Lanfé
- Comédiens LSF
Isabelle Voizeux
Anthony Guyon
- Comédienne voix-off
Géraldine Berger
- Styliste scénographique
Mô de Lanfé
- Compositeur, musique originale
Julien Limonne
- Création scénographie
Vincent Guillermin
- Conseillère littéraire
Claire Terral
- Technicien lumière
Gilles Hachani

Co-production :
NTH8

Soutien
la Région Auvergne-Rhône-Alpes
la Ville de Lyon
le Ministère de la Culture-DRAC Auvergne-Rhône-Alpes
la Métropole de Lyon



VOYAGE D'UN LOUP

11 & 12
JUN

jeu. 11 - 19h
ven. 12 - 20h

dès 14 ans

"Aimer n'est pas le salut que l'on croit mais, bien plutôt, une manière de loup dont nous ornons notre visage afin de cacher sa détresse à ce miroir que notre esprit ne cesse d'être jusqu'au plus vertigineux de la passion."

Jean-Paul Baron



THÉÂTRE
EN LANGUE DES SIGNES ET EN FRANÇAIS

Luc est un adolescent de 14 ans. Il est sourd et la communication avec ses parents entendants est compliquée. Il grandit avec une rage intérieure, son double, son loup. Lors de vacances d'hiver, il part dans un camp de Jeunes Sourds en Suisse. Robin l'animateur sourd va prendre soin de lui et l'aider à mieux s'accepter. Rapidement, Luc va éprouver des sentiments pour lui, cachés, car il ne comprend pas bien encore cette attirance. Mais 6 ans plus tard, Luc a obtenu son BAFA et est embauché au camp par Robin le temps d'un été. Les retrouvailles vont déclencher une tornade d'émotions détériorant leur relation et qui aura des conséquences sur leur vie pour toujours.



**CIE
CLAMEUR
PUBLIC**

D'Hugo Anhoury et Annie Mako

- Mise en scène

Annie Mako

- Avec

Rodolphe Boucher,

Virginie Baudet,

(distribution en cours)

- Création Lumière

Ladislav Rouge

- Scénographie

Margaut Chamberlin

Annie Mako

- Conception masque

Amélie Madeline

Avec l'aide de :
la DASES / Ville de Paris

ÉVÈNEMENTS

jeu. 19
sept. —
**PRÉSENTATION
DE SAISON 2019/2020**

Avec Jennifer Lesage-David
et Emmanuelle Laborit, Directrices
En présence d'interprète LSF-français

19h
Entrée gratuite
sur réservation

Rendez-vous incontournable de la rentrée,
la présentation de saison est l'occasion de découvrir
sur un ton décalé, la programmation concoctée
pour vous, par les directrices d'IVT.

sam. 21
sept. —
**PORTES
OUVERTES**

14h → 17h
Entrée libre
et gratuite

À L'OCCASION DES JOURNÉES EUROPÉENNES
DU PATRIMOINE, IVT VOUS OUVRE SES PORTES.

Profitez des portes ouvertes pour venir découvrir
IVT dans un cadre festif et convivial. Spectacles,
conférences, formations, ateliers, éditions ...
Nous serons là pour tout vous présenter et vous aider à
mieux nous connaître. Préparez avec nous votre saison
2019-2020.

—
ET POUR BIEN COMMENCER
LA SAISON, IVT VOUS OFFRE
UN SPECTACLE À VOIR
OU À REVOIR
—



PARLE PLUS FORT

SPECTACLE DE SENSIBILISATION
EN LANGUE DES SIGNES ET EN FRANÇAIS

16h
1h05
dès 12 ans
Entrée gratuite
sur réservation

- Écriture et
mise en scène
Jean-Yves Augros
- Assisté de
Céline Rames
- Avec
Fanny Maugard
Thomas Lévêque

Nicolas et Fabienne sont collègues, l'un est sourd,
l'autre entendant. À travers des scènes sensibles et
cocasses, ils apprennent à se comprendre au travail et
dans la vie quotidienne, avec leurs différences et leurs
difficultés. Ce spectacle plein d'humour nous montre
que les deux mondes, sourd et entendant,
se ressemblent malgré tout.

jeu. 26
sept.
—
**JOURNÉE MONDIALE
DES SOURDS – JMS 2019**

19h
Entrée gratuite
sur réservation

Rencontre avec
Fabrice Bertin
Animée par
Philippe Guyon
En présence
d'interprètes
LSF-français

À l'occasion de la JMS 2019, IVT proposera
une conférence sur le thème de la citoyenneté.

—
«*SOURDS OU CITOYENS ? SOURDS ET CITOYENS !*»

La culture sourde n'est pas « à part » de la culture
générale, mais complémentaire ! Tandis que le livre
Sous le signe de la philosophie entrouvre les portes
de la philosophie aux Sourd•e•s, *Auguste Bébian et les
Sourds : le chemin de l'émancipation* met en lumière
un acteur central de l'histoire des Sourds qui a oeuvré
toute sa carrière pour une citoyenneté effective des
Sourd•e•s.

ven. 08
nov.
—
**INOUIËS, PORTRAITS
DE FEMMES SOURDES**

20h
Entrée gratuite
sur réservation

En présence
d'interprètes
LSF-français

3^e anniversaire d'Incloud

—
*ON NE LES VOIT PAS, ON NE LES ENTEND PAS,
POURTANT ELLES SONT TOUTES INOUIËS !*

À l'occasion de la sortie du livre *Inouïes, portraits
de femmes Sourdes*, les éditions Incloud, en partenariat
avec Eyes for Movie, ont le plaisir de convier les 38
femmes sourdes qui ont chacune transmis
leur témoignage. Venez les rencontrer,
découvrir les coulisses du projet.

L'équipe de tournage ainsi que les comédiens de
Sedruos, d'après *Entends-moi* de Cécile Ladjali,
seront également présents.

— Projection de courts-métrages proposée par Pixel-G

lun. 27
jan.
—
**25^e HOMMAGE
À JEAN TARDIEU**

20h
Entrée gratuite
sur réservation

En langue
des signes
et en français

Chaque année depuis le 27 janvier 1995,
Françoise Dax-Boyer organise dans un lieu différent,
un hommage au poète Jean Tardieu. Cette année,
c'est une série de hasards de la vie et de destins
croisés qui ont conduit au choix d'IVT pour rendre
ce 25^e hommage.

Venez découvrir et célébrer ce poète dans une
ambiance chaleureuse, où lectures de poèmes et
performances artistiques seront au programme.

jeu. 12
mars
—
**FAIRE DE SA LANGUE
MATERNELLE UN MÉTIER**

19h
Entrée gratuite
sur réservation

Animée par
Emmanuelle Laborit
En présence
d'interprètes LSF-français

Rencontre avec Corinne Gache, Sabrina Dalleau,
Sandrine Rincheval, Nicolas Morin et Jérôme Bourgeois.

—
Nos invités viennent partager avec vous leur expérience
du bilinguisme. Quand notre langue maternelle est
la LSF, quelles possibilités s'ouvrent à nous dans
le domaine professionnel ? Certains font le choix de
travailler dans leur langue natale : le français, mais
pour ceux qui choisissent un travail en lien avec leur
langue maternelle : la LSF, comment cela est-il vécu ?
Vers quels métiers s'orientent-ils ? Ce bilinguisme est-il
perçu comme un atout par leurs employeurs ? Ce sont
de ces questions et de nombreuses autres dont nous
discuterons au cours de cette soirée.

jeu. 23
avr.
—
**EXPÉRIENCE
POÉTIQUE**

19h
Entrée gratuite
sur réservation

Animée par
Emmanuelle Laborit
En présence
d'interprètes LSF-français

Rencontre avec Géraldine Berger, Isabelle Voizeux,
François Brajou, Mathilde Chabbey

—
Avec *Les mains fertiles* a été publiée la première
anthologie de poésie en langue des signes. Nous savons
tous que traduire la poésie en langue des signes est
un vrai défi mais créer la poésie signée directement est
un art peu reconnu ! La poésie signée est-elle une forme
littéraire et artistique ? Y a-t-il des règles à respecter ?
Des artistes viennent partager leur expérience le temps
d'une rencontre.

SPECTACLES EN LSF



LES MEILLEURS RIP

L'univers des pompes funèbres est occulte, et source de questionnements : est-ce facile d'embaumer ? Comment sont les familles ? C'est vrai tout ce qu'on raconte sur les cimetières ? Comment devient-on croque-mort?... C'est ce que le comédien Thomas Potier va vous raconter dans ce spectacle. Entre rire et larmes, découvrez avec bienveillance, ces histoires inimaginables aux scénarios improbables... Et pourtant toutes vraies !

06 & 07 fév. | jeu. 06 - 19h
ven. 07 - 20h
1h - dès 10 ans

COMPAGNIE LES FRÈRES DUCASSE
Avec Thomas Potier
Avec le soutien de : Visuel LSF Paris



LE BUTIN MALGRÉ LUI

Alex a trouvé un sac plein de billets de banque mais que va-t-il en faire ? Offrir le voyage de ses rêves à Gaby sa fiancée ? Permettre à son beau-fils Sam de réaliser son projet ? Cette découverte entraînera Alex de surprises en surprises.

30 & 31 mai | sam. 30 - 20h
dim. 31 - 16h
1h

COMPAGNIE ON OFF
Ecrit par Anthony Guyon
Avec Raphaëlle Bonvallet, Sarah Carreau,
Anthony Guyon et Maryline Romon

ÉVÈNEMENTS EN LSF

TOUT EST POSSIBLE AVEC ANTHONY

Tout est possible avec Anthony est un grand divertissement organisé par la compagnie On Off depuis 2017.

Le temps d'un après-midi, le public pourra participer à ce moment ludique. Réunis en quatre équipes de cinq à huit joueurs, les participants seront soumis à une série d'épreuves cocasses. Grâce à cette soirée, réveillez le joueur qui est en vous !

sam. 06 juin | 15h → 18h

dès 14 ans
REPRÉSENTATION EN LANGUE DES SIGNES UNIQUEMENT.

COMPAGNIE ON OFF

FÊTE DES ENFANTS

Tout au long de l'année les jeunes de l'Atelier Théâtre découvrent les bases du métier de comédien, développent leur créativité et leurs capacités scénique. Cette fête des enfants est le moment pour eux de vous montrer tout ce qu'ils ont appris pendant l'année. Une restitution longuement préparée, que nous vous proposons de venir applaudir chaleureusement. D'autres réjouissances seront au programme pour passer une après-midi festive en famille !

sam. 20 juin | 14h → 18h

Entrée gratuite sur réservation
REPRÉSENTATION EN LANGUE DES SIGNES UNIQUEMENT.

ÉVÉNEMENTS HORS-LES-MURS

mar. 21
jan. —
**EXISTE-T-IL VRAIMENT
UNE CULTURE SOURDE ?**

19h30 AU MOUFFETARD - THÉÂTRE DES ARTS DE LA MARIONNETTE

La Langue des Signes Française (LSF) a été reconnue officiellement comme langue à part entière par la loi de 2005 pour l'égalité des droits et des chances, la participation et la citoyenneté des personnes handicapées. Porteuse d'une longue histoire silencieuse, elle est encore mal connue aujourd'hui au sein de la société française.

Qui dit langue, dit culture ; les sourds comprennent le monde avec leurs yeux, cette culture du visuel participe à ce qu'on appelle la culture sourde. Comment la culture sourde s'est-elle construite ? Quel est son visage aujourd'hui ? Comment s'inscrit-elle dans le paysage culturel français ? La culture sourde s'est consolidée, entre autres, par l'essor de l'art sourd dont les principales disciplines sont le chansigne, la poésie ou le VV (Visual Vernacular). Cet art fait de la LSF une source de recherche artistique infinie.

sam. 01
fév. —
ATELIER CHANSIGNE

15 h AU MOUFFETARD - THÉÂTRE DES ARTS DE LA MARIONNETTE

Animé par Bachir Saïfi, comédien sourd, cet atelier proposera de découvrir les techniques du chansigne. A partir d'un répertoire connu de la chanson française, cet atelier permettra de comprendre le travail d'adaptation de chansons en langue des signes et de découvrir la musicalité de cette langue. Les participants travailleront ensuite l'interprétation de ce chansigne en explorant particulièrement le travail sur le corps et le rythme.

ven. 27
mars —
LA DÉCISION

À LA PHILHARMONIE DE PARIS

20h30

La décision est une œuvre didactique écrite par Bertolt Brecht et composée par Hans Eisler. Profondément politique, questionnant la place de l'individu dans le système, elle est considérée comme le chef d'œuvre de Brecht. Elle sera présentée pour la première fois en France dans son intégralité.

Mise en scène par
Jean-François Peyret
sous la direction musicale de
Catherine Simonpietri

elle sera interprétée par une
équipe artistique mixte
composée de professionnels
dont
le chœur de
l'Ensemble Sequenza 9.3
et de 300 choristes amateurs
d'Île de France.

L'occasion pour IVT d'être partenaire du projet et de proposer un chœur signant en chansigne.

→ 06
oct.
2019
—
**L'HISTOIRE SILENCIEUSE
DES SOURDS**

AU PANTHÉON

Cette exposition est présentée au Panthéon par le Centre des monuments nationaux, sous l'expertise de Yann Cantin, historien et commissaire de l'exposition.

Un ensemble d'œuvres et de documents inédits sera présenté, donnant à voir les différentes facettes de la culture Sourde, de l'interdiction de la LSF à l'avènement de la personne Sourde comme citoyenne. Depuis les signes monastiques, en passant par l'Abbé de l'Épée et Ferdinand Berthier, et les différents combats militants jusqu'au Réveil Sourd, voyagez dans le temps au cœur de l'histoire sourde.

Suite à une commande artistique à IVT, Jennifer Lesage-David, entourée des comédiens Delphine Leleu, Philippe Guyon, Jean-Marie Hallégot et Emmanuelle Laborit, a réalisé 4 portraits vidéos de personnalités sourdes qui ne manqueront pas de vous interpeller.

Intervenants
Emmanuelle Laborit
Jennifer Lesage-David
En présence
d'interprètes LSF-français

PRATIQUE ARTISTIQUE

02 oct.



24 juin



Les mercredis
de 14h à 16h30

(hors vacances scolaires)

Animé par
Valentin Tonizzo
Thomas Lévêque

L'ATELIER THÉÂTRE DU MERCREDI

ATELIER POUR ENFANTS
(De 6 à 13 ans pratiquant la LSF)
prix TTC pour l'année : 270€

Apprenez à jouer avec votre corps, votre regard et l'espace de la scène. Découvrez comment se construit une pièce. Un apprentissage ludique du théâtre qui donnera lieu à une représentation en fin d'année.

sam. 08

& dim. 09

fév.

Animé par
Thomas Lévêque

sam. 14

& dim. 15

mars

Animé par
Bachir Saïfi

9h30-12h30
13h30-17h30

* Évaluation sur rdv
par Skype ou sur place

LES WEEK-END ATELIER THÉÂTRE

ATELIER POUR ADULTES
(Adultes signants, niveau LSF B1 acquis)*
prix TTC par week-end :
Sans prise en charge : 120€
Avec prise en charge : 200€

Explorez les techniques de base du théâtre en langue des signes : imaginaire et narration visuelle, travail sur le rythme, improvisation et travail sur le corps...

« Jamais personne
ne nous empêchera »

sam. 14
& dim. 15
mars

ATELIER PERFORMANCE ARTISTIQUE

ATELIER POUR ADOLESCENTS
(De 12 à 16 ans pratiquant la LSF)
prix TTC : 100€

Animé par
le collectif 2 Poings

Avec cet atelier, le collectif 2 Poings propose de sortir des codes établis pour laisser place à l'expression immédiate. A travers différentes matières artistiques : poésie, peinture, musique, danse, ... Les participants seront amenés à vivre, ressentir, explorer, sans censure ni cadre. Du pur élan performatif !

14 → 17
avr.

« Au-delà du visuel » ATELIER D'EXPRESSION CORPORELLE

10h-12h30
13h30-17h

Animé par
Thumette Léon

ADULTES SOURDS USHER ET SOURDAVEUGLES.
Les participants doivent trouver leurs accompagnateurs/relais LSFT si besoin (non payants)
prix TTC :
Sans prise en charge : 380€
Avec prise en charge : 590€

Cet atelier d'expérimentation sur l'expression corporelle se basera sur des recherches autour du sens du toucher, ses liens avec le tactile, les mouvements du corps et des mains (danse-contact, variation de rythme et d'espace, danse contemporaine, chorésigne), ainsi que la découverte de l'équilibre physique grâce à la danse.

GROUPES

INVESTI D'UNE MISSION DE SENSIBILISATION À LA CULTURE SOURDE, IL EST ESSENTIEL POUR IVT D'ÊTRE PRÉSENT AUPRÈS DE TOUS LES PUBLICS.

NOUS NOUS ATTACHONS À ACCOMPAGNER VOS GROUPES SUR LE LONG TERME.

L'ENSEMBLE DES ACTIONS PRÉSENTÉES SONT ADAPTABLES AUX MILIEUX ÉDUCATIFS, AUSSI CONSULTEZ L'ÉQUIPE DES RELATIONS PUBLIQUES POUR IMAGINER UN PROGRAMME « SUR MESURE », POUR CORRESPONDRE AU MIEUX À VOS ENVIES ET À VOTRE PROJET PÉDAGOGIQUE ET CULTUREL.

SENSIBILISATION A LA LSF

NON-SIGNANTS — Temps de découverte ludique mené par un intervenant sourd qui permettra à chacun de prendre conscience de sa capacité d'expression non verbale et d'acquérir quelques signes en LSF

VISITE D'IVT

SIGNANTS OU NON SIGNANTS — Temps de présentation de l'histoire d'IVT et de son actualité, les grands axes et les grands noms de l'Histoire Sourde ; histoire du bâtiment et visite de ses différents espaces.

ATELIER DE PRATIQUE ARTISTIQUE

SIGNANTS OU NON SIGNANTS — Temps de pratique artistique mené par un artiste intervenant sourd qui permettra à chacun de s'initier au théâtre en LSF ou au chansigne, disciplines spécifiques de la culture Sourde.

PARCOURS DU SPECTATEUR

SIGNANTS 3 SPECTACLES DE LA SAISON
NON SIGNANTS + 1 ACTION CULTURELLE OFFERTE*
— Le parcours du spectateur se construit sur mesure autour d'une thématique ou d'un champ disciplinaire.

*À choisir entre la sensibilisation à la LSF et la visite d'IVT

REPRÉSENTATIONS SCOLAIRES

Une programmation de représentations scolaires est proposée aux enseignants tout au long de l'année. Ces représentations sont accompagnées de dossiers pédagogiques et systématiquement suivies d'une rencontre avec les artistes (30 minutes) :

- *Le Petit Prince*, en octobre dès le CE2 / 60 min
- *Si tu n'étais pas de marbre*, en décembre dès la 6^e * / 60 min
- *Peter Pan*, en décembre dès le CE2* / 1h15 min
- *Du balai !*, en février/mars dès la grande section / 40 min
- *Le petit garçon qui avait mangé trop d'olives*, en mars dès le CM1* / 60 min
- *Vent debout*, en mars dès le CE1* / 50 min

Sur simple demande, nous proposons un temps de partage avec votre groupe en amont de la représentation afin de mieux connaître l'univers de l'oeuvre et de ses artistes.

SPECTACLE À L'ÉCOLE

Afin d'aller à la rencontre des enfants, nous vous proposons plusieurs formes de spectacles conçus pour voyager dans les écoles. L'ensemble de ces spectacles vous sont présentés sous le nom de « format valise », (cf. p. 56-58) Ces spectacles peuvent s'accompagner d'ateliers de pratique artistique ou de sensibilisation à la LSF faits par les artistes.

ACCOMPAGNEMENT DE PROJETS

Notre équipe est engagée dans plusieurs appels à projets en partenariat avec des établissements scolaires. Si vous souhaitez mettre en place ce type de projet, contactez-nous pour construire ensemble une proposition adaptée.

* les âges conseillés sur ces spectacles sont à titre indicatif et peuvent correspondre à des élèves jusqu'au lycée.

INFORMATIONS BILLETTERIE

HORAIRES DE LA BILLETTERIE

Du lun. au jeu.
9h30-13h30 / 14h30-16h30
Le ven. : 9h30-13h
Et 1h30 avant les représentations.

COMMENT RÉGLER VOS PLACES ?

- Sur www.ivt.fr
- Sur place
- > 7 Cité Chaptal 75009 Paris
- Par téléphone : 01 53 16 18 18
- Par Skype à accueil.ivt
- Par courrier postal

Modes de règlement acceptés :
espèces, chèque à l'ordre d'IVT,
carte bancaire, Chèque culture,
Chèque vacances ou Ticket Théâtre(s)*
*voir informations sur www.ticket-theatres.com

INFORMATIONS IMPORTANTES

- Toute place réservée devra être réglée au plus tard 5 jours avant la date de représentation sinon elle sera remise en vente
- Les places ne sont ni échangées ni remboursées. Seuls les abonnés peuvent bénéficier du report de date.
- Les retardataires peuvent se voir refuser l'accès au spectacle
- Si le spectacle doit être interrompu au-delà de la moitié de sa durée, le billet ne sera pas remboursé.
- La direction peut être amenée à modifier les programmes ou les distributions.

VOTRE SOIRÉE À IVT

• **LES RENCONTRES DU JEUDI :**
chaque jeudi soir de représentation,
nous vous proposons un temps
d'échange avec la compagnie à
l'issue du spectacle.

• **L'APÉRO SIGNE DU VENDREDI :**
chaque vendredi soir de
représentation, avant le spectacle,
venez discuter en LSF autour d'un
verre.
Ce moment sympathique est ouvert
à tous.

• **NOTRE BAR** vous accueille, avant
et après chaque spectacle et
événement.
Venez partager un verre dans un
cadre convivial et décontracté.
Vous pourrez également consulter
et acheter nos éditions auprès de la
billetterie.

ABONNEMENTS

	PLEIN TARIF	TARIF JEUNE	TARIF ENFANT
CARTE BLANCHE Accès à tous les spectacles 2019-2020	150€ soit 10€ par spectacle		
6 ET + À partir de 6 spectacles - Tarif par spectacle	11€		
3 ET + À partir de 3 spectacles - Tarif par spectacle	12€	10€	7€
	Groupes (> 10 personnes)		Scolaires
3 ET + À partir de 3 spectacles - Tarif par spectacle	12€	7€	

TARIFS

	PLEIN TARIF	TARIF RÉDUIT	TARIF JEUNE	TARIF ENFANT	TARIF SOCIAL
SPECTACLES	25€	15€	12€	9€	6€
TARIFS SPÉCIFIQUES • BoOm • Voyage d'un loup • Les meilleurs RIP • Le butin malgré lui • Tout est possible avec Anthony	15€	12€	9€	6€	
MIMESIS#9	Pass 1 programme 15€		Pass 2 programmes 25€		
FESTIVAL FAMILLE adulte / enfant	Pass 1 spectacle 12€ / 7€€	Pass 2 spectacles 16€ / 10€€	Pass 3 spectacles 24€ / 15€		
	Groupes (> 10 personnes)			Scolaires	
SPECTACLES	15€			7€	

RÉDUCTIONS* Tarif réduit : demandeur d'emploi, intermittent, + de 65 ans
Tarif jeune : étudiants ou moins de 26 ans
Tarif enfant : moins de 12 ans
Tarif social : bénéficiaires de minima sociaux
* En cas de réservation avec réduction,
le justificatif doit être envoyé par mail à contact@ivt.fr.

SPECTACLES EN TOURNÉE



DÉVASTE-MOI

Durée 1h20
dès 14 ans



CHANSIGNE - SPECTACLE MUSICAL

Spectacle hybride mêlant chansigne, théâtre et concert, *Dévaste-moi* est né d'une rencontre entre Emmanuelle Laborit, Johnny Bert, Yan Raballand. Cet appel ironique et onirique au désir, à la brutalité, à la délicatesse du plaisir est porté par Emmanuelle Laborit, accompagnée du Delano Orchestra. Devant nous, une femme qui pleure, qui aime, qui danse, qui crie, qui jouit, qui vit. Comme dans un récital lyrique, un bal populaire, un concert de rock ou un monologue musical, un corps seul se dévoile et chansigne ses désirs, ses libérations, ses blessures. Les codes du concert rock - lumières, costumes à paillettes et tenues sexy - sont mêlés à une écriture théâtrale qui brouille les pistes. Le spectateur n'a plus qu'à se laisser emporter par les sons et les signes, à écouter ses émotions.

Création 2017

Mise en scène **Johnny Bert** • En collaboration avec **Yan Raballand**, chorégraphe • Arrangements et compositions **Alexandre Rochon** • Comédienne chansigne **Emmanuelle Laborit** • Musiciens **The Delano Orchestra**: **Guillaume Bongiraud**, **Yann Clavaizolle**, **Matthieu Lopez**, **Julien Quinet** et **Alexandre Rochon** • Dramaturgie **Alexandre Lazarescou** • Adaptation des chansons en langue des signes **Emmanuelle Laborit** • Création lumière **Félix Bataillou** (régie en alternance avec **Samy Hidous**) • Création vidéo **Virginie Premer** (régie en alternance avec **Camille Lorin**) • Création costume **Pétronille Salomé** • Stagiaire costume **Stella Croce** • Habilleuse **Louise Watts** (en alternance avec **Constance Grenèche**) • Régie son **Simon Muller** • Photographies **Jean-Louis Fernandez** • Voix off **Corinne Gache** • Interprètes LSF-français **Carlos Carreras** et **Corinne Gache**
Production déléguée IVT-International Visual Theatre

Coproductions Théâtre de Romette et la Comédie de Clermont-Ferrand, scène nationale

Avec l'aide de l'ADAMI et de la SPEDIDAM



LE PETIT PRINCE

Durée 1h
dès 8 ans



THÉÂTRE EN LANGUE DES SIGNES ET EN FRANÇAIS

C'est en pleine Seconde Guerre Mondiale qu'Antoine de Saint Exupéry se met en tête d'écrire un conte pour enfants, et ainsi combattre à sa manière la montée du nazisme et l'explosion d'un capitalisme néfaste. De cette époque naîtra la fable contemporaine à l'univers peuplé d'êtres étranges et loufoques; une aventure remplie de rencontres plus bouleversantes les unes que les autres. Véritable enseignement, la morale nous apprend à être meilleurs envers l'Autre. Un voyage dont personne ne revient indifférent, porté sur scène aujourd'hui à IVT en version langue des signes et français.

Création 2018

D'après *Le Petit Prince* d'Antoine de Saint-Exupéry

Mise en scène Hrysto • Dramaturgie Delphine Leleu • Avec Ludovic Ducasse, Romans Suarez Pazos et Martin Cros
Adaptation LSF Hrysto, Delphine Leleu, Ludovic Ducasse • Scénographie Marion Rivolier • Création musicale Gilles Normand • Régie son et vidéo Maxime Niol • Création lumière Léandre Garcia Lamolla • Régie lumière en alternance avec Yannick Herbert • Création vidéo Yann Le Hérisse • Costumes Élodie Hardy • Collaboration artistique Frédérique Keddari-Devisme

Production IVT-International Visual Theatre

Le Petit Prince d'Antoine de Saint-Exupéry © Editions Gallimard 1945



CE QUI M'EST DÛ



THÉÂTRE
DANSE
EN LANGUE
DES SIGNES
ET EN FRANÇAIS

Durée 1h
dès 10 ans

Comment vivre dans un monde en pleine crise écologique ? Ce moment de théâtre chorégraphique part de l'intime et du corps pour questionner crûment le politique. Quelle est notre place dans la société ? Quelle est notre responsabilité face à la crise écologique que nous traversons ? Puisant dans les pensées de Naomi Klein, André Gortz, du Comité Invisible, ces artistes activistes témoignent d'une alternative politique. Les mots et les signes circulent autour d'une danseuse, le corps exprime l'urgence absolue. Elle nous met en mouvement.

Mise en scène La Débordante Compagnie • Par et avec Antoine Raimondi, Héroïse Desfarges et Olivier Calcada

Accompagnement artistique Jérémie Bergerac • Accompagnement traduction LSF Gwenola Dryburgh

Coproduction IVT-International Visual Theatre dans sa version bilingue Avec le soutien de Quai des Arts à Pornichet, Curry Vavart, à Paris, le Jardin d'Alice à Paris, Animakt à Saulx-les-Chartreux, le Nouveau Relax à Chaumont s/Loire, la Bobine à Grenoble



UN ROI SANS RÉPONSE



THÉÂTRE
EN LANGUE
DES SIGNES
ET EN FRANÇAIS

Durée 45 min
dès 7 ans

Il était une fois, le roi du plus beau pays du monde. Alors qu'il se promenait sur ses terres, il fut pris dans un grand orage. En voulant regagner son château, il se trompa de direction et entra dans le royaume voisin. Ce royaume était terrorisant. Le roi voisin le vit et s'apprêtait à le tuer quand, sous les supplices du prisonnier, il accepta de lui laisser la vie sauve. À une condition. Il devait revenir dans un an, avec la réponse à la question : « Qu'est-ce que les femmes désirent le plus au monde ? ».

Création 2016

D'après un conte de la légende du Roi Arthur

Création collective de la compagnie XouY • Écriture et mise en scène Jean-Baptiste Puech

Avec Olivier Calcada, Erwan Courtioux, Robert Hatisi, Luc Pagès, Jean-Baptiste Puech et Patrice Rabille
Conseil artistique LSF Emmanuelle Laborit • Lumière Luc Pagès • Musique Patrice Rabille • Coproduction IVT-International Visual Theatre • Avec le soutien du Théâtre Paris-Villette, du CENTQUATRE-PARIS, du festival FRAGMENT(S)#3, de la SPEDIDAM, de proarti et de la Mairie de Paris

FORMAT VALISE

MISS OR MISTER LE MEILLEUR PRESIDENT ? LE MEILLEUR DES MONDES



Dans un futur proche, les dérives politiques conduisent au blocage des institutions : le président démissionne. De nouveaux candidats présentent leur programme pour le pays de demain. Pourront-ils faire mieux que leurs prédécesseurs ? Lequel sera votre favori ? Serez-vous en mesure de choisir le sauveur de la démocratie ? Venez assister à ce meeting politique loufoque !

Bienvenue dans la société du bonheur universel, ordonné et imposé. Êtes-vous prêts à entrer dans ce monde utopique ? Deux comédiens, un entendant et un sourd, évoluent dans un monde imaginaire, standardisé à outrance, tiré du roman d'anticipation *Le Meilleur des Mondes*. La rencontre entre les deux cercles provoque un choc des cultures qui interroge sur la norme, la singularité.

THÉÂTRE
EN LANGUE DES SIGNES ET EN FRANÇAIS

• 1h10 à 1h20 Dès 12 ans

Avec : Annie Potier, Olivier Calcada et Fanny Maugard

• 30 à 45 min Version PI-LSF

Avec : Annie Potier et Olivier Calcada

Création 2019
Écriture et mise en scène Jennifer Lesage-David
Regard extérieur Emmanuelle Laborit
Avec Annie Potier, Olivier Calcada et Fanny Maugard
Design d'éléments scéniques Charline David
Création lumière Paul Sterckeman
Création costumes Elodie Hardy

THÉÂTRE
EN LANGUE DES SIGNES ET EN FRANÇAIS

• 1h Dès 15 ans

Création 2016
D'après *Le Meilleur des Mondes* d'Aldous Huxley
Création collective de et avec Alexandre Bernhardt et Olivier Calcada
Avec la participation d'Emmanuelle Laborit, Sophie Scheidt et Lucie Latast
Production IVT-International Visual Theatre
Texte original : Brave new world © 1932, 1946 d'Aldous Huxley - Editions Plon, traduction de Jules Castier

Le format valise est un spectacle léger, qui s'adapte à tous types de lieux (écoles, bibliothèques, entreprises, associations, etc.).

LE PRINCE TIGRE



Adaptée de l'album jeunesse de Chen Jiang Hong, cette lecture est proposée aux enfants entièrement en langue des signes : une manière poétique de raconter la rencontre entre le jeune Wen, fils d'un roi de Chine, et sa nouvelle mère, une féroce tigresse dévorée par le chagrin. Pour sensibiliser les plus jeunes aux signes clés de l'histoire, chaque séance débute autour d'un atelier « tapis signe » sous forme de personnage et décors à manipuler.

LECTURE THÉÂTRALE
EN LANGUE DES SIGNES

• 45 min Dès 7 ans

Création 2017
Auteur et illustrateur Chen Jiang Hong
Mise en scène Emmanuelle Laborit
Avec (en alternance) Ludovic Ducasse, Laurène Loctin et Emilie Rigaud
Production IVT-International Visual Theatre.
D'après *Le Prince Tigre* - éditions Ecole des Loisirs
Avec le soutien d'Anne-Laurence Gautier et toute l'équipe de la Bibliothèque Chaptal (Paris 9^e)

PARLE PLUS FORT !



Nicolas et Fabienne sont collègues, l'un est sourd et l'autre entendant. À travers des scènes sensibles et cocasses, ils apprennent à se comprendre au travail et dans la vie quotidienne, avec leurs différences et leurs difficultés. Ce spectacle plein d'humour nous montre que les deux mondes, sourd et entendant, se ressemblent malgré tout.

SPECTACLE DE SENSIBILISATION
EN LANGUE DES SIGNES ET EN FRANÇAIS

• 1h05 Dès 12 ans

Création 2013
Écriture et mise en scène Jean-Yves Augros
Assisté de Céline Rames
Avec Fanny Maugard et Thomas Lévêque
en alternance avec Jean-Marie Hallégot
Production IVT-International Visual Theatre.
Action financée par la région Ile-de-France

ARTISTES EN RÉSIDENCE

LES CONTES DU MONDE ENTIER



Des contes venus d'Europe, d'Asie, de Russie ou d'Australie sont adaptés en langue des signes française et en français. Racontés à l'oral par un conteur entendant et en LSF par un conteur sourd, les deux langues entrent en résonance : la force évocatrice des images, mêlée à la richesse narrative du texte transporte le spectateur aux quatre coins du monde.

CONTES
EN LANGUE DES SIGNES ET EN FRANÇAIS

• 10 à 20 min / conte Dès 3 ans
Durée variable en fonction du nombre de contes choisis

Création 2004
Mise en scène Jean-Yves Augros et Emmanuelle Laborit
Avec Bachir Saïfi, Hrysto, Val Tarrière, Jean-Philippe Labadie
Production IVT-International Visual Theatre.
Avec le soutien de la Bibliothèque Chaptal (Paris 9^e)
et de la Maison du Conte de Chevilly-Larue.

LE PETIT POUCET



En déambulation dans l'espace public ou sur un plateau, nos deux comédiens, l'un virtuose de la langue des signes, l'autre chanteuse et musicienne, nous plongent dans une version originale du Petit Poucet, sur des airs d'accordéon chansignés.

THÉÂTRE
EN LANGUE DES SIGNES ET EN FRANÇAIS

• Entre 40 min et 1h Dès 5 ans
FORME DÉAMBULATOIRE OU FIXE

Création 2012
D'après Le Petit Poucet de Charles Perrault
Création collective Emmanuelle Laborit, Bachir Saïfi, Val Tarrière
Avec Bachir Saïfi et Val Tarrière
Production IVT-International Visual Theatre.
Avec le soutien du Domaine d'O-Domaine
départemental d'Art et de Culture - Montpellier

CHAQUE ANNÉE, IVT PORTE SON PROJET DE CRÉATION ET SOUTIEN ET ACCOMPAGNE DES COMPAGNIES POUR LES AIDER DANS LEUR DÉVELOPPEMENT. PLUSIEURS ACTIONS SONT POSSIBLES, NOTAMMENT LA RÉSIDENCE. LA SALLE DE SPECTACLE ALFREDO CORRADO LEUR EST MISE À DISPOSITION POUR UNE DURÉE DE 5 À 10 JOURS. LES COMPAGNIES PROFITENT DE CE TEMPS POUR DES TRAVAUX DE RECHERCHE, DE CRÉATION OU D'ADAPTATION. EN FIN DE RÉSIDENCE, ELLES ONT LA POSSIBILITÉ DE PROPOSER UNE RESTITUTION FINALE. DANS CERTAINS CAS, IVT OFFRE UN ACCOMPAGNEMENT PLUS POUSSÉ (ACCOMPAGNEMENT ARTISTIQUE, COPRODUCTION, DIFFUSION DU SPECTACLE, CONSEILS). L'EXPERTISE POINTUE, UNIQUE, EN MATIÈRE DE CRÉATION VISUELLE ET DE CRÉATION BILINGUE LSF-FRANÇAIS, FAIT D'IVT UN LIEU RESSOURCE INCONTOURNABLE DANS CE DOMAINE.

—
CES SPECTACLES SONT ACCUEILLIS EN RÉSIDENCE
ET PROGRAMMÉS DANS LA SAISON 2019/2020.

+ MISS OR MISTER PRESIDENT ?

Production IVT - Création 2019
Écriture et mise en scène : Jennifer Lesage David

+ LE PETIT GARÇON QUI AVAIT MANGÉ TROP D'OLIVES

Les Compagnons de Pierre Ménard
Sur une idée d'Isabelle Florido
Mise en scène : Marie-Charlotte Biais

+ VOYAGE D'UN LOUP

BàBDP / CIE CLAMEUR PUBLIC
D'Hugo Anhoury et Annie Mako
Mise en scène Annie Mako



FORMATION

EL : C'est chouette les supports pédagogiques ne cessent de se moderniser, le centre de formation est en train de prendre du galon !

JLD : Oui l'équipe bosse à fond pour renouveler complètement le programme des formations, avec une progression plus dynamique et un contenu plus original.

EL : C'est essentiel que nous proposons des formations DE langue des signes et EN langue des signes, la langue des signes doit être pour tous !

JLD : Surtout que nos formations thématiques EN LSF sont le fruit d'un travail collectif très poussé, avec l'intervention de formateurs d'expérience venus de divers horizons.

EL : Oui et puis IVT est un centre de formation accrédité par le Ministère de l'Éducation Nationale pour la préparation au DCL, le module de préparation à cet examen est vraiment efficace !

JLD : L'équipe de formateurs et formatrices est vraiment énergique, mobile et souple, elle se déplace partout en France et même dans les DOM TOM ! Et l'équipe d'IVT propose aussi des formations sur mesure !

EL : Je suis contente que nous poursuivions notre projet de Master Class, tiens d'ailleurs j'ai envie d'en proposer une sur le chansigne !

JLD : À mon avis, les Master Class vont avoir du succès ! En plus les

cours seront directement en LSF dont celle sur la mise en scène qui se fera en signes internationaux avec Ramesh Meyyappen !

Et une sur le mime avec un artiste bilingue, Julien Verniers-Grange !

EL : Ok. Donc le programme toujours plus dynamique, c'est bon. Les Master Class toujours plus fun c'est bon... Il faut qu'IVT propose des modules de perfectionnement de sa langue naturelle car tu sais bien que les sourds n'ont pas de cours de LSF comme les entendants ont des cours de français !

JLD : Oui c'est primordial ! Ainsi que des cours pour adolescents ! Eux aussi ont le droit d'avoir des cours de LSF ; bien sûr ce sera plus ludique car ce sera sur les vacances scolaires, il faut qu'ils en profitent tout en s'amusant !

EL : Parfait ! Sans oublier notre travail en direction des structures recevant du public et souhaitant réserver un accueil de qualité aux Sourds

JLD : Et on a une formation pour ça ! « Les Sourds mieux les connaître pour mieux échanger ». Et puis nous répondons aussi à de nombreuses demandes d'expertise et de conseil.

Emmanuelle Laborit
et Jennifer Lesage-David

FORMATION DE LSF

stages intensifs

cours du soir

FORMATIONS
DU NIVEAU A1.1 À B2.4

12 PARTICIPANTS par niveau

DURÉE : 1 SEMAINE (30H) par niveau
LUN À JEU :
9H-12H30 / 13H30-16H30
VEN :
9H-13H

La formation se compose de 4 cycles (A1, A2, B1, B2 du référentiel européen) divisés chacun en 4 niveaux (1, 2, 3, 4). La formation est de 480 heures au total.

Prix TTC par semaine (30h) :

Sans prise en charge :

- 280€ tarif plein
- 225€ tarif réduit*
- 180€ tarif parents d'enfant sourd*

Avec prise en charge :

- 615€
- (convention de formation professionnelle et autres prises en charge)

- Calendrier des formations p. 84-87
- Programme des formations p. 63 et 64
- À savoir avant de vous inscrire p. 71

* Sur présentation d'un justificatif (demandeurs d'emploi, étudiants, intermittents)

** Sur présentation d'un justificatif MDPH

FORMATION UNIQUEMENT
POUR LE CYCLE A1

14 PARTICIPANTS par niveau

DURÉE : 1 AN (60H)
1 SOIR PAR SEMAINE
18H-20H

• Pour les stagiaires de 1^{re} année (A1.1 et A1.2) :

Les lun. du 30 sept au 22 juin

Les mar. du 1^{er} oct au 23 juin

• Pour les stagiaires de 2^e année (A1.3 et A1.4) :

Les lun. du 30 septembre au 22 juin

Les mar. du 1^{er} octobre au 23 juin

Prix TTC pour l'année (60h) :

Sans prise en charge :

- 500€ tarif plein
- 350€ tarif réduit*
- 300€ tarif parents d'enfant sourd**

Avec prise en charge :

- 830€
- (convention de formation professionnelle et autre prises en charge)

- Programme des formations p. 63 et 64



les programmes

CYCLE A1

Niveau introductif
A1.1 à A1.4

À l'issue de ce cycle, vous serez en mesure de participer à une conversation simple avec un interlocuteur sourd.

Au cours de ce premier cycle, la langue des signes est abordée progressivement à travers les jeux visuels, la description d'images et l'expression corporelle. En quatre semaines, vous apprenez à utiliser les outils dont vous disposez : mains, visage, corps, en faisant abstraction des structures des langues orales.

Dans une relation de dialogue libre avec le formateur et les autres stagiaires, il s'agit de trouver dans vos propres ressources les moyens de communiquer par la langue des signes.

+ ACQUISITION D'UNE NOUVELLE
TECHNIQUE DE COMMUNICATION
+ DÉCOUVERTE DES PRINCIPES
DE STRUCTURE DE LA LSF

À la fin du niveau A1.4 : évaluation des acquis du cycle A1

*

Avec ce niveau LSF, candidature possible à l'épreuve du DCL

CYCLE A2*

Niveau intermédiaire
A2.1 à A2.4

À l'issue de ce cycle, vous serez en mesure de participer à une conversation simple avec deux ou trois interlocuteurs sourds.

Au cours du deuxième cycle, les acquis du premier cycle sont repris afin de les analyser en termes linguistiques et d'aborder les règles grammaticales de la LSF : formation des signes et syntaxe. Après les exercices descriptifs, vous passez au niveau narratif ; vous racontez des histoires simples où sont introduites des actions plus complexes que lors du premier cycle. À partir des corrections du formateur, vous abordez une réflexion sur les structures de la LSF. Il s'agit donc d'en intégrer les règles pour passer du geste au signe sans le détour systématique par la traduction. Le champ lexical est amené à s'étoffer de manière significative.

+ APPROCHE LINGUISTIQUE
DE LA LANGUE DES SIGNES
+ ACQUISITION DES STRUCTURES
SYNTAXIQUES ET GRAMMATICALES
+ VISITES EN LSF DE DIFFÉRENTS LIEUX

À la fin du niveau A2.4 : évaluation des acquis du cycle A2



FORMATIONS SPÉCIFIQUES

CYCLE B1*

Niveau seuil
B1.1 à B1.4

À l'issue de ce cycle, vous serez en mesure de participer à une conversation avec un rythme plus soutenu et une plus grande fluidité quel que soit le nombre d'interlocuteurs.

Ces niveaux vous permettent d'améliorer votre capacité à comprendre un sourd qui signe naturellement, alors que les premiers cycles insistent plus sur votre faculté à décrire (cycle A1) ou raconter (cycle A2). Les outils pédagogiques découverts lors des huit premiers niveaux sont repris intensivement tout au long de ce cycle. Différents supports et différentes situations sont proposés pour éprouver votre pratique et vous permettre de gagner en aisance et en fluidité.

- + APPROFONDISSEMENT DU LEXIQUE ET DE LA SYNTAXE
- + PRATIQUE DE LA LSF AVEC PLUSIEURS INTERLOCUTEURS ET DANS DIFFÉRENTS CONTEXTES
- + VISITE EN LSF DE DIFFÉRENTS LIEUX

À la fin du niveau B1.4 : évaluation des acquis du cycle B1

CYCLE B2*

Niveau indépendant
B2.1 à B2.4

À l'issue de ce cycle, vous enrichirez votre compréhension de la culture et de l'histoire des sourds. Vous serez capable de participer activement à un échange sans être dérouté par l'imprévu.

Ces niveaux vous permettent d'utiliser la LSF de manière approfondie et de prendre plus d'autonomie dans sa pratique. Vous ferez l'acquisition de vocabulaire appartenant à différents champs lexicaux spécialisés et aborderez l'étymologie, la linguistique et l'iconicité propres à la LSF. Vous gagnerez en compréhension sur des sujets de culture générale et serez amené à vous exprimer sur des sujets complexes.

- + APPROFONDISSEMENT DES COMPÉTENCES EN LSF ET DE LA CONNAISSANCE DU MONDE SOURD
- + APPROCHE SOCIO-LINGUISTIQUE
- + VISITE EN LSF DE DIFFÉRENTS LIEUX

À la fin du niveau B2.4 : évaluation des acquis du cycle B2

*

Avec ce niveau LSF, candidature possible à l'épreuve du DCL



PRÉPARATION AU DCL

SIGNANTS NIVEAUX
A2 À B2 ACQUIS

6 PARTICIPANTS

DURÉE : 1 JOUR

9H30-12H30 / 13H30-16H30

- Mar. 12 novembre 2019
- Mer. 13 novembre 2019
- Lun. 27 avril 2020
- Mar. 28 avril 2020

La journée se compose de 3 parties :

- Explication du fonctionnement du DCL
- Simulation de l'épreuve
- Conseils pratiques et personnalisés

Le Diplôme de Compétence en Langue (DCL) est un diplôme national professionnel de l'Éducation nationale. Il est aligné sur les niveaux du Cadre européen Commun de référence pour les Langues (CECRL).

Prix TTC

Sans prise en charge :

- 80€

Avec prise en charge :

- 150€

LES SOURDS : mieux les connaître pour mieux échanger

NON SIGNANTS

Destiné aux personnes travaillant dans un service en lien avec des publics (ex : accueil, relation publiques, communication) ou avec des collègues sourds.

12 PARTICIPANTS

DURÉE : 1 JOUR

9H30-12H30 / 13H30-16H30

- Jeu. 21 novembre 2019
- Mer. 29 avril 2020

La journée se compose de deux parties :

- Sensibilisation à la culture sourde (définition, histoire et actualité)
- Initiation à la LSF avec un vocabulaire spécifique lié au champ culturel, à l'accueil des publics ainsi que du vocabulaire professionnel.

Prix TTC

Sans prise en charge :

- 150€

Avec prise en charge :

- 300€

FORMATIONS THÉMATIQUES EN LSF

stages intensifs

PERSONNES SIGNANTES

10 À 14 PARTICIPANTS

DURÉE : 1 OU 2 SEMAINES SELON
LES THÈMES (30H OU 60H)

LUN À JEU :

9H-13H / 14H-16H30

VEN :

9H-13H

CLÔTURE
DES INSCRIPTIONS
1 MOIS AVANT
LA FORMATION

Prix TTC pour 1 stage d'une semaine (30h)

Sans prise en charge :

- 280€ tarif plein
- 230€ tarif réduit*
- 180€ tarif parents d'enfant sourd**

Avec prise en charge :

- 620 €

(convention de formation professionnelle
et autre prises en charge)

Prix TTC pour 1 stage de deux semaines (60h)

Sans prise en charge :

- 560 € tarif plein
- 460 € tarif réduit*
- 360 € tarif parents d'enfant sourd**

Avec prise en charge :

- 1240 €

(convention de formation professionnelle
et autre prises en charge)

- Calendrier des formations p. 84-87
- Programme des formations
disponibles en stages intensifs p. 67-69

les programmes

INTERNATIONAL SIGN, DÉCOUVERTE & PRATIQUE

1 semaine (30h)

Être capable d'avoir un échange
constructif avec un sourd de
nationalité différente.

Chaque pays a sa langue des
signes. Cependant ces langues
ont cette faculté à traverser
les frontières. Riche d'un socle
syntaxique commun et grâce à
son fort potentiel iconique, chacun
peut avoir recours et développer
une langue universelle permettant
d'entrer en interaction avec des
personnes de tous les pays.

- + Mise en lumière historique
- + Mise en comparaison de la LSI
et des SI
- + Procédés mis en place dans
un cadre de rencontre internationale
(signes standards)
- + Mise en place d'une stratégie
de communication
- + Développement de son potentiel
à créer une grande iconicité
- + Capacité à mener un échange opérant

FAVORISER SON INSERTION SOCIO-PROFESSIONNELLE EN TANT QUE SOURD

2 semaines (60h)

Acquérir des connaissances sur le
monde des sourds et construire son
identité pour une insertion socio-
professionnelle réussie.

La LSF est reconnue comme langue
à part entière depuis 2005 mais
cette langue est finalement peu
visible. Pourquoi ? La tendance
éducative demeure celle de
l'oralisation cherchant à « intégrer »
les personnes sourdes dans une
majorité entendante, pensant
ainsi améliorer leur condition.
Or la dimension sociale de la
surdité est oubliée, les personnes
sourdes se retrouvent souvent en
difficulté et en manque de repères
linguistiques, sociaux, culturels et
politiques.

L'objectif principal de cette
formation est d'amener les
participants à se définir en tant que
« personne sourde », citoyennes et
autonomes.

- + Définitions socio-professionnelles
- + Gestion de différents moyens et outils
pour une meilleure communication
et expression socio-culturelles
et professionnelles
- + Sociologie de la communauté sourde
et de la langue des signes
- + Développement des aptitudes
à entreprendre et fédérer autour
d'une action collective dans le cadre
d'un projet éducatif, social, professionnel
et/ou associatif.

* Sur présentation d'un justificatif (demandeurs d'emploi, étudiants, intermittents)

** Sur présentation d'un justificatif MDPH

PERFECTIONNEMENT DE SA LANGUE DES SIGNES FRANÇAISE : LANGUE GÉNÉRALE ET PROFESSIONNELLE

2 semaines (60h)

Perfectionner son niveau de LSF en apprenant cette langue comme une matière à part entière.

La plupart des Sourds ont suivi un parcours scolaire évinçant l'enseignement de la langue des signes et ne proposant pas un «bain de langage» indispensable à l'acquisition de toute langue. Or, la langue des signes est naturelle pour les Sourds, elle leur permet de s'épanouir en tant qu'individu et de se construire comme citoyen à part entière. Au regard de la Loi de 2005 concernant l'égalité des chances, l'IVT travaille pour que cette égalité soit réelle en donnant la LSF à tous et en priorité aux Sourds.

- + Acquisition et/ou amélioration de la maîtrise de la langue des signes
- + Développement de nouvelles compétences linguistiques pour une véritable aisance et spontanéité
- + Développement de ses capacités d'analyse de la langue et de ses structures (activité métalinguistique)
- + Approfondissement de ses connaissances socio-culturelles
- + Construction des bases pour une véritable bilinguïté et bi-culturalité (LSF-français)

COMPRENDRE LA PLACE SOCIALE DES SOURDS AU REGARD DE L'HISTOIRE SOURDE

1 semaines (30h)

Acquérir des connaissances sur l'Histoire et le monde des Sourds.

La langue des signes française a une histoire riche et conséquente. La connaître permet de mieux comprendre les tenants et aboutissants de la société actuelle. Cette connaissance est un plus pour développer son sens critique, une vision pour l'avenir, se positionner et agir en tant que citoyen.

- + Histoire et la sociologie de la communauté Sourde
- + Rôle de la personne Sourde en tant qu'acteur au sein de la communauté Sourde
- + Chronologie de l'histoire Sourde depuis l'Antiquité jusqu'à nos jours
- + Mouvement du Réveil sourd des années 1970
- + Spécificités culturelles de la communauté Sourde (en comparaison avec celles des entendants)
- + Sorties et visites de lieux de l'histoire Sourde à Paris

INTÉRAGIR EN LSF AVEC LES ENFANTS

2 semaines (60h)

Savoir transmettre la langue des signes adaptée aux enfants, sourds et entendants, qui pratiquent la LSF.

Ce stage s'adresse aux parents et professionnels Sourds, ainsi qu'à ceux ayant des enfants Sourds. Nous faisons le constat que la majorité des enfants ont peu accès à une éducation bilingue, à des cours DE langue des signes et à des cours EN langue des signes. Parce que la transmission est au cœur de notre projet, il nous a semblé important de proposer une formation permettant aux adultes de transmettre aux enfants la langue des signes, sans la dénaturer et dans toute sa richesse.

- + Du langage à la langue des signes : définition et différenciation
- + Savoir évaluer le niveau d'un enfant
- + Comment transmettre les bases de la communication ?
- + Assimilation des discours de la fiction et du jeu : raconter des histoires, expliquer les règles d'un jeu, donner des consignes, etc.
- + Enseignement des repères temporels : le nouvel an, le carnaval, les grandes vacances, les jours fériés, Noël, etc.



- NOUVEAUTÉ -

APPROFONDIR SA CULTURE SOURDE ET SA LSF

Se définir en tant que personne sourde, citoyenne et autonome, aborder les points essentiels de l'Histoire et le monde des Sourds, améliorer sa langue des signes et construire son identité.

Cette formation s'adresse aux personnes signantes, et part du constat que la majorité des personnes sourdes ont peu accès à une éducation bilingue, à des cours de LSF, et à des cours en LSF.

+ International Sign : Mise en place d'une stratégie de communication ? Développement de son potentiel à créer une grande iconicité

+ Identité Sourde : Définitions socio-professionnelles, sociologie de la communauté Sourde et de la langue des signes

+ Améliorer sa LSF : Amélioration de la maîtrise de la langue des signes, construction de bases pour une véritable bilinguisme et bi-culturalité (LSF/Français écrit)

+ Histoire des Sourds : Enseignement sur l'Histoire des Sourds et la sociologie de la communauté Sourde, analyse des spécificités culturelles

CETTE FORMATION EST PROPOSÉE
SOUS DEUX FORMATS DIFFÉRENTS
AFIN DE CORRESPONDRE AUX
SPÉCIFICITÉS DES ADOLESCENTS
COMME DES ADULTES

STAGES DÉCOUVERTES

ADOLESCENTS SIGNANTS

12 PARTICIPANTS

DURÉE : 4 JOURS (24 H)

Lun. - jeu. :

9h30 - 12h30 / 13h30 - 16h

- Du lundi 28 au jeudi 31 octobre

ou du lundi 6 au jeudi 9 avril
pendant les vacances scolaires de
la zone C

Prix TTC 4 JOURS (24 H) :

• 180 €

COURS DU SOIR

ADULTES SIGNANTS

12 PARTICIPANTS

DURÉE : 1 AN (60H)

1 SOIR PAR SEMAINE

18H - 20H

les lundis

du 30 sept. au 22 juin

Prix TTC pour 1 stage d'un an (60h)

Sans prise en charge :

• 500 € tarif plein

• 350 € tarif réduit*

• 300 € tarif parents d'enfant sourd*

Avec prise en charge :

• 830 €

(convention de formation professionnelle
et autre prises en charge)

À SAVOIR AVANT DE VOUS INSCRIRE À LA FORMATION DE LSF OU À UNE FORMATION THÉMATIQUE EN LSF

Nos stages sont parfois complets plusieurs semaines voire plusieurs mois à l'avance. Consultez notre site www.ivt.fr ou contactez-nous pour connaître les disponibilités avant de vous inscrire.

L'inscription est ferme et ne peut pas être modifiée, sauf en cas de force majeure ou changement d'emploi du temps professionnel (justificatifs obligatoires).

Tout dossier incomplet sera retourné.

Si vous demandez une prise en charge, préparez votre dossier plusieurs mois à l'avance. IVT peut vous aider dans la constitution de ce dossier.

Pour les formations DE LSF

Pour les personnes qui ont suivi des cours dans un autre organisme qu'IVT ou pour celles qui ont suivi une formation chez nous il y a plus d'un an, une évaluation de niveau est obligatoire avant toute nouvelle inscription. L'évaluation est gratuite. Merci de joindre à votre fiche d'inscription une copie de votre dernière évaluation. Il est conseillé de ne pas s'inscrire à tous les niveaux dès le début en cas de problèmes d'apprentissage.

Pour les formations thématique EN LSF

Certains prérequis peuvent être demandés en fonction des formations, nécessitant une évaluation avant inscription : niveau de langue des signes (bonne maîtrise) et culture générale.

Les personnes intéressées doivent prendre rendez-vous avec M. Philippe Guyon par webcam ou en face à face. Il évaluera leur niveau et leurs motivations. Ces formations ne délivrent pas de diplôme, mais une attestation de présence.

Pour réserver ou obtenir plus d'informations :
administration.formation@ivt.fr • 01 53 16 18 18
Skype : [ivt-formation](https://www.ivt.fr) ou sur www.ivt.fr

IVT SE DÉPLACE

Nos formateurs se déplacent à la demande des structures et des institutions publiques pour donner des formations LSF et organiser des formations et sensibilisations adaptées à vos besoins.

* Sur présentation d'un justificatif (demandeurs d'emploi, étudiants, intermittents)

** Sur présentation d'un justificatif MDPH

MASTER CLASS

Après 42 ans d'existence, de créations, de recherche, IVT bénéficie d'une véritable expertise autour de la culture de la langue des signes et du visuel. La Master Class est un canal de transmission des outils de travail sur le corps, la langue et les modes d'écritures scéniques uniques produits ces dernières années.

L'objectif est double :

- + Enseigner les outils nécessaires à la création de spectacles visuels
- + Former des artistes spécialisés dans l'usage scénique de la langue des signes comme fil de narration et matériau artistique de recherche et d'exploration

Les formateurs sont des artistes de la scène, metteurs en scène, professionnels confirmés reconnus par leurs pairs, riches d'un parcours professionnel avéré. Tous ont le point commun d'avoir porté des projets de création incluant la langue des signes.

Ces Master Class s'adressent à des artistes sourds et entendants signants (cycle B2 acquis recommandé), issus des arts de la scène, souhaitant travailler en langue des signes et/ou avec la langue des signes, et portant un intérêt prononcé pour l'art sourd et l'art du visuel. Une formation linguistique préparatoire est possible à IVT.

Prix TTC

Sans prise en charge :

- 440 € tarif plein
 - 370 € tarif réduit
- sur présentation d'un justificatif (demandeurs d'emploi, étudiants et intermittents)

Avec prise en charge :

- 750 €

—
CLÔTURE
DES INSCRIPTIONS
1 MOIS AVANT
LA FORMATION
—

MIME

PERSONNES SIGNANTES

12 PARTICIPANTS PAR GROUPE

DURÉE : 1 SEMAINE (30 H)

10H - 17H

Du lun. 21 au ven. 25 octobre

Animé par Julien Verniers-Grange

À travers une initiation aux techniques de Marcel Marceau et d'Etienne Decroux, cette Master Class propose de faire découvrir la puissance de l'art du mime comme vecteur de développement des capacités créatives et d'expression au service de la scène. Sera abordé l'ellipse de personnage, l'ellipse spatiale et de temps à l'instar des transferts en LSF, ainsi que l'illusion ou en d'autres termes, comment sublimer la grande iconicité de la LSF par la comédie musculaire.

La Master Class s'appuiera sur des temps d'apprentissage technique d'une part et des temps d'improvisation et de jeu d'autre part.

CHANSIGNE

PERSONNES SIGNANTES

12 PARTICIPANTS PAR GROUPE

DURÉE : 1 SEMAINE (30H)

10H - 17H

Du lun. 16 au ven. 20 mars

Animé par Emmanuelle Laborit

Emmanuelle Laborit, souhaite faire de cette Master Class un moment d'échange et de partage de son expérience du chansigne.

- + Découvrir et comprendre les techniques du chansigne
- + S'approprier un texte pour le transposer en interprétation signée
- + Trouver la musicalité d'un chansigne
- + Trouver son style en tant que chansigneur(se)

MISE EN SCÈNE

PERSONNES SIGNANTES

12 PARTICIPANTS PAR GROUPE

DURÉE : 1 SEMAINE (30H)

10H - 17H

Du lun. 1^{er} au ven. 5 juin

Animé par Ramesh Meyyappan

L'atelier examinera le rôle du metteur en scène dans le processus de développement et de création en mettant l'accent sur le travail de recherche collectif. Plus précisément, il encouragera l'utilisation de nuances subtiles de caractères physiques, et l'appropriation du mouvement.

- Explorer un matériau, créer des structures pour la présentation de ce matériau, prolonger le travail pour les représentations.
- Rendre une pièce purement visuelle en utilisant le mouvement comme fondement du récit et du personnage
- Construire un récit avec comme point de départ une situation dramatique et un personnage pour en faire un récit original avec des personnifications fortes.



ÉDITION

EL : C'est dingue, le monde de l'édition sur la LSF est de plus en plus riche !

JLD : Oui, il faut travailler sur notre ligne éditoriale, son ADN !

EL : Et bien c'est simple l'édition a vu le jour en 1983 avec les premiers dictionnaires de langue des signes.

JLD : Exact, et maintenant on a 5 grands ouvrages qui forment cette belle collection de dictionnaires avec le dernier volume qui est spécialement pédagogique.

EL : Oui j'adore. Et on a le format poche qui est très pratique.

JLD : On a aussi l'histoire d'IVT qui est importante.

EL : Jean Gremion a écrit un livre très intéressant sur les 4 premières années d'IVT, on comprend comment IVT a vu le jour et puis après il y a eu le DVD de Marion Aldighieri qui raconte nos 4 années de travaux pour s'installer ici à Chaptal !

JLD : Quelle histoire !
Je me souviens bien, j'étais là !

Bon et puis les auteurs sourds sont prolifiques, j'adore lire toutes leurs histoires, c'est vraiment enrichissant.

EL : C'est notre patrimoine, il y a une transmission dans ces ouvrages: Victor Abbou, Fabrice Bertin, Patrick Belissen ...

JLD : Et plein d'autres à venir j'en suis sûre. Et puis c'est complémentaire avec les ouvrages pédagogiques !

EL : Voilà l'ADN de la maison d'édition : linguistique, expérience, auteurs sourds et pédagogie.

JLD : Quand je pense à tout le patrimoine d'IVT, toutes les archives de recherche artistiques et linguistiques, c'est un long travail mais c'est important de tout numériser

EL : Oui, je tiens à ce qu'on garde la mémoire, c'est essentiel de la transmettre aux jeunes.

JLD : Et devenir un vrai lieu ressource dans lequel IVT pourra partager son patrimoine et son expérience !

Emmanuelle Laborit
et Jennifer Lesage-David

La collection s'articule autour de quatre thèmes majeurs

LES DICTIONNAIRES

C'est en éditant en 1983 son premier dictionnaire en LSF qu'IVT se lance dans l'édition. Depuis, la collection de dictionnaires a évolué, proposant notamment une forme adaptée aux enfants et un format poche pour avoir toujours son dictionnaire sur soi.

Livre LA LANGUE DES SIGNES Tome 1 à 5 / 150 € la collection

Livre LE POCHE, dictionnaire BILINGUE LSF-FRANÇAIS / 26 €

Livre Dictionnaire pour enfants BILINGUE FRANÇAIS-LSF / 28 €

L'HISTOIRE D'IVT

Créé il y a plus de 40 ans, IVT a une histoire riche intimement liée à l'histoire Sourde. Cette histoire et cette connaissance de la culture Sourde, nous vous proposons de la découvrir à travers deux références.

Livre LA CREATION D'IVT

Jean Grémion / 20 €

DVD AVEC NOS YEUX / 15 €

LES AUTEURS SOURDS

La transmission de l'histoire et de la culture Sourde, est au coeur du projet d'établissement. C'est pourquoi IVT donne la parole à plusieurs auteurs Sourds qui partagent avec nous leur rapport à la surdité.

Livre LE CRI DE LA MOUETTE

Emmanuelle Laborit / 19,50 €

Livre PAROLES DE SOURDS

Patrick Belissen / 19,50 €

Livre LE THEOREME

DE LA CHAUSSETTE

Fabrice Bertin / 19,90 €

Livre UN CLE SUR LE MONDE

Victor Abbou / 20 €

Livre MA PAROLE

Jean-Yves Augros / 15 €

LES OUVRAGES PÉDAGOGIQUES

IVT est soucieux de participer à la transmission d'une langue des signes de qualité, c'est pourquoi nous proposons une série d'ouvrages pouvant servir de supports pédagogiques.

Livre À PORTEE DE MAINS / 24,50 €

Livre DES MAINS POUR PARLER, DES YEUX POUR ENTENDRE / 28 €

Livre LES MAINS FERTILES / 19,50 €

Livre LEX'SIGNES, PREHISTOIRE / 17 €

Livre LEX'SIGNES, ANTIQUITE / 18 €

Livre LEX'SIGNES, MOYEN AGE / 18 €

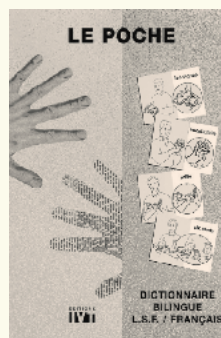
Les incontournables



LA LANGUE DES SIGNES Tome 5 : Comprendre la langue des signes

Ce livre est une présentation générale de la langue des signes : les principes de base de son fonctionnement, des explications sur ses particularités, et des références pour approfondir chacun de ces points. Vous pourrez comprendre les mécanismes de formation des signes, suivre des cours de LSF plus facilement et mieux appréhender la manière de penser des personnes sourdes signantes.

DE PIERRE GUITTENY ET LAURENT VERLAINE
ÉDITIONS IVT / 26 €



LE POCHE

Le best-seller d'IVT

Un dictionnaire pratique à transporter qui s'adresse à tous. Il vous propose 1 600 mots répartis en 14 thèmes de la vie courante. Facile d'utilisation avec son index alphabétique en dernières pages.

DE PHILIPPE GALANT ET MICHEL GIROD
ÉDITIONS IVT / 26 €



LA CRÉATION D'IVT

Cet ouvrage retrace les quatre années d'IVT, premier théâtre des Sourds en France, fondé par Alfredo Corrado et Jean Grémion ; depuis ses premiers spectacles, la naissance des classes d'enseignement et la lutte engagée par toute l'équipe pour faire reconnaître les droits des sourds.

DE JEAN GRÉMION
ÉDITIONS IVT / 20 €

ÉQUIPE IVT

LE CONSEIL D'ADMINISTRATION

Claire Garguier Présidente

Rachilde Benelhocine Trésorier

Jean-Bernard Peyronel Secrétaire

Victor Abbou, Sandrine Herman, Hélène Champroux Conseillers

DIRECTION

Emmanuelle Laborit et Jennifer Lesage-David Directrices

ADMINISTRATION

Leyla Gentric Administratrice

Laetitia di Fiore Assistante administrative

Corinne Gache Interprète LSF-français

PRODUCTION-DIFFUSION

Maroussia Hidalgo Administratrice de production et de diffusion

Noémie Valentin Attachée de production et de diffusion

FORMATION-RECHERCHE

Philippe Guyon Responsable du service

Delphine Kholoukheov, Attachée d'administration

Équipe de formateurs: Myriam Brion, Nadia Chemoun,

Frédéric Girardin, Jean-Cédric Ménard

PUBLICS - COMMUNICATION - ACTIONS CULTURELLES

Marie Gautier Responsable du service

Quentin Franchi Chargé des Publics de l'Action culturelle et des Partenariats

Nadia Chemoun Attachée des relations avec le public et de l'édition

Vincent Quenot Graphiste et attaché à l'information

Mathilde Monier et Émilie Le Louarn Hôtesse d'accueil et billetterie

TECHNIQUE - LOGISTIQUE

Erwann Grimaud Régisseur général et responsable du bâtiment

Paul Sterckeman Régisseur lumière et technicien polyvalent

Lataben Patel Employée de nettoyage

Nous tenons à remercier ceux qui s'engagent à nos côtés pour nous aider à faire d'IVT un lieu d'échange et de partage : adhérents, bénévoles, donateurs

IVT-International Visual Theatre est une association de la loi 1901.

IVT reçoit le soutien de la Direction Régionale des Affaires Culturelles d'Île-de-France - Ministère de la Culture, de la Ville de Paris, de la Région Île-de-France au titre de la permanence artistique et culturelle, de la Délégation Générale à la Langue Française et aux Langues de France (DGLFLF).



IVT est membre de :

AZUR, plateforme des structures artistiques de langue des signes leader en Europe

GESTE(S), association de soutien aux arts du mime et du geste
GLAM, groupe de Liaison des Arts du Mime et du Geste

CRÉDITS

Création graphique-illustration © Sylvain Descazot & Gwendoline Blossé

Imprimeur : Média-Graphic, impression sur munken offset print


Typographies © Quicksand et Vampiro

—
Crédits photographiques : p. 6 *Le Petit Prince* ©Vincent Quenot
• p. 8 *Miss or Mister President* © Vincent Quenot • p. 10 *BoOm* ©Éric Chevalier • p. 12 *Mimesis #9* ©Marie Hyvernaud, Garance Li, François Le Gouic, Maryline Jacques • p. 14 *Si tu n'étais pas de marbre* ©Gilles Dantzer • p. 16 *Peter Pan* ©Urban Joren • p. 18 *Remanence... au fil du mythe* ©Gilles Dantzer • p. 20 *Nez pour s'aimer* ©Anne Wenger • p. 22 *Hen* ©Christophe Raynaud de Lage • p. 24 *Du balai!* ©Sofie Sontheimer Storzini • p. 26 *Le petit garçon qui mangeait trop d'olives* ©Aurélia Allemandou • p. 28 *Vent debout* ©Fabien Debrabandère • p. 30 *Balbu'signes Balbu'sons* ©Benjamin Dubuis • p. 31 *Dans l'atelier* ©Guto Muniz / Milo ©Peggy Genestie • p. 32 *Si je suis de ce monde* ©Joran Juvin • p. 34 *W&M* ©NC • p. 36 *Voyage d'un loup* ©Célia Garnier • p. 39 *Parle plus fort !* ©Fred Menu • p. 42 *Les meilleurs RIP* ©Benoit Desclaux • p. 53 *Dévaste-moi* ©Jean-Louis Fernandez • p. 54 *Le Petit Prince* ©Vincent Quenot • p. 55 *Ce qui m'est dû* ©Florence Patron-Launay / *Un Roi sans réponse* ©Paul Allain • p. 56 *Miss or Miss President* ©Vincent Queno / *Le Meilleur des Mondes (c)* Vincent Quenot • p. 57 *Parle plus fort !* ©Fred Menu / *Le Prince Tigre* ©Vincent Quenot • p. 58 *Les Contes du Monde entier* ©Justine Noirot / *Le Petit Poucet* ©Marie Fourcin



CALENDRIER

ÉVÉNEMENTS • SPECTACLES • ATELIERS

- ✦ Apéro Signes
- ✦ Débat du jeudi
-  Scolaire

SEPTEMBRE

jeu. 19	19h PRÉSENTATION DE SAISON 2019/2020
sam. 21	14h→17h PORTES OUVERTES 16h PARLE PLUS FORT !
jeu. 26	19h SOURDS OU CITOYENS ? SOURDS ET CITOYENS !

OCTOBRE

sam. 12	15h LE PETIT PRINCE 18h LE PETIT PRINCE
dim. 13	16h LE PETIT PRINCE
mar. 15	10h LE PETIT PRINCE
jeu. 17	10h LE PETIT PRINCE ✦ 19h LE PETIT PRINCE
ven. 18	10h LE PETIT PRINCE

NOVEMBRE

ven. 08	20h INOUÏES, PORTRAITS DE FEMMES SOURDES
jeu. 14	19h MISS OR MISTER PRESIDENT ? ✦
ven. 15	20h MISS OR MISTER PRESIDENT ? ✦
sam. 16	20h MISS OR MISTER PRESIDENT ?
dim. 17	16h MISS OR MISTER PRESIDENT ?
sam. 23	15h BoOM 17h BoOM
dim. 24	15h BoOM 17h BoOM
jeu. 28	19h MIMESIS #9 - PROGRAMME A ✦
ven. 29	20h MIMESIS #9 - PROGRAMME A ✦
sam. 30	20h MIMESIS #9 - PROGRAMME B

DÉCEMBRE

dim. 1 ^{er}	16h MIMESIS #9 - PROGRAMME B ✦
jeu. 05	14h SI TU N'ÉTAIS PAS DE MARBRE... 19h SI TU N'ÉTAIS PAS DE MARBRE... ✦
ven. 06	20h SI TU N'ÉTAIS PAS DE MARBRE... ✦
sam. 07	20h SI TU N'ÉTAIS PAS DE MARBRE...
dim. 08	16h SI TU N'ÉTAIS PAS DE MARBRE...
jeu. 12	19h PETER PAN ✦
ven. 13	10h PETER PAN 19h PETER PAN ✦
sam. 14	18h PETER PAN
dim. 15	16h PETER PAN
mer. 18	20h REMANENCE... AU FIL DU MYTHE
jeu. 19	19h REMANENCE... AU FIL DU MYTHE ✦

JANVIER

jeu. 16	19h NEZ POUR S'AIMER ✦
ven. 17	20h NEZ POUR S'AIMER ✦
sam. 18	20h NEZ POUR S'AIMER
dim. 19	16h NEZ POUR S'AIMER
lun. 27	20h 25° HOMMAGE À JEAN TARDIEU

FÉVRIER

jeu. 06	19h LES MEILLEURS RIP (Pi-LSF)
ven. 07	20h LES MEILLEURS RIP (Pi-LSF) ✦
sam. 08 & dim. 09	9h30→17h30 ATELIER THÉÂTRE ADULTE AVEC THOMAS LÉVÊQUE
jeu. 27	10h DU BALAI ! 14h DU BALAI !
ven. 28	10h DU BALAI ! 18h DU BALAI !
sam. 29	15h DU BALAI ! 18h DU BALAI !

MARS

dim. 1 ^{er}	15h DU BALAI ! 18h DU BALAI !
jeu. 05	19h LE PETIT GARÇON QUI AVAIT MANGÉ TROP D'OLIVES ✦
ven. 06	10h LE PETIT GARÇON QUI AVAIT MANGÉ TROP D'OLIVES
sam. 07	20h LE PETIT GARÇON QUI AVAIT MANGÉ TROP D'OLIVES
dim. 08	16h LE PETIT GARÇON QUI AVAIT MANGÉ TROP D'OLIVES
jeu. 12	19h FAIRE DE SA LANGUE MATERNELLE UN MÉTIER
sam. 14 & dim. 15	9h30 → 17h30 ATELIER THÉÂTRE ADULTE AVEC BACHIR SAÏFI 10h → 17h ATELIER PERFORMANCE ARTISTIQUE AVEC COLLECTIF 2 POINGS
jeu. 26	10h VENT DEBOUT 14h VENT DEBOUT
ven. 27	10h VENT DEBOUT 18h VENT DEBOUT
sam. 28	15h VENT DEBOUT 17h VENT DEBOUT

AVRIL

sam. 04	FESTIVAL FAMILLES 10h MILO 11h MILO 14h DANS L'ATELIER 15h DANS L'ATELIER 17h BALBU'SIGNES BALBU'SONS
dim. 05	FESTIVAL FAMILLES 11h MILO 14h DANS L'ATELIER 16h BALBU'SIGNES BALBU'SONS
mar. 14 → ven. 17	9h30→17h30 ATELIER D'EXPRESSION CORPORELLE AVEC THUMETTE LÉON
jeu. 23	19h EXPÉRIENCE POÉTIQUE
ven. 24	20h SI JE SUIS DE CE MONDE ✦
sam. 25	20h SI JE SUIS DE CE MONDE

MAI

mer. 13	20h W&M
jeu. 14	19h W&M ✦
ven. 15	20h W&M ✦
sam. 16	20h W&M
dim. 17	16h W&M
sam. 30	20h LE BUTIN MALGRÉ LUI (Pi-LSF)
dim. 31	16h LE BUTIN MALGRÉ LUI (Pi-LSF)

JUIN

sam. 06	15h TOUT EST POSSIBLE AVEC ANTHONY
jeu. 11	19h VOYAGE D'UN LOUP ✦
ven. 12	20h VOYAGE D'UN LOUP ✦
sam. 20	14h → 18h FÊTE DES ENFANTS



CALENDRIER FORMATIONS

- Cours du soir
- ▬ Formation DE langue des signes A1
- ▬ Formation DE langue des signes A2
- ▬ Formation DE langue des signes B1
- ▬ Formation DE langue des signes B2
- ▬ DCL (préparation)
- ▬ Formation thématique EN LSF
- ▬ Master Class
- ★ Atelier/ Mieux connaître les sourds
- ▬ Vacances scolaires 19/20
- Jours fériés

AOÛT

J	V	S	D	L	M	M	J	V	S	D	L	M	M	J	V	S	D	L	M	M	J	V	S							
1	2	3	4	5	6	7	8	9	10	11	12	13	14	15	16	17	18	19	20	21	22	23	24	25	26	27	28	29	30	31

A1.4

B1.4

A1.1

A1.2

SEPTEMBRE

D	L	M	M	J	V	S	D	L	M	M	J	V	S	D	L														
1	2	3	4	5	6	7	8	9	10	11	12	13	14	15	16	17	18	19	20	21	22	23	24	25	26	27	28	29	30

A1.1

A2.1

A1.2

A2.2

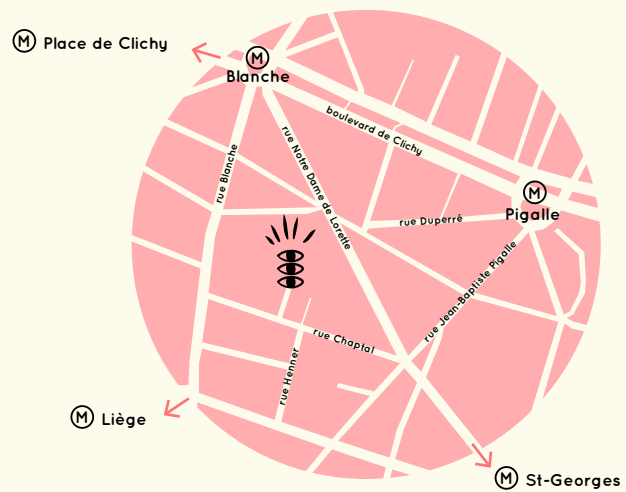
A1.3

A2.3

A1.4

A2.4

INTERAGIR EN LSF



INTERNATIONAL > VISUAL THEATRE

—
IVT-International Visual Theatre
7, Cité Chaptal
75009 Paris

—
tél: 01 53 16 18 18
Skype : accueil.ivt
mail: contact@ivt.fr
www.ivt.fr



**INTERNATIONAL
> VISUAL THEATRE**