

# CLAIRE CHEVRIER

« **IL FAIT JOUR** » / 04.02 — 22.04.12

« Photographie et Territoire 2010 »

Résidence de recherche et de création du CRP



EE 11 / 2010, tirage Lambda couleur, 108,5 x 148,5 cm. © Claire Chevrier et CRP.

## CENTRE RÉGIONAL DE LA PHOTOGRAPHIE NORD PAS-DE-CALAIS

Place des Nations, F-59282 Douchy-les-Mines  
crp.contact@orange.fr  
T +33 (0)3 27 43 56 50 / F +33 (0)3 27 31 31 93  
www.centre-photographie-npdc.fr

La galerie de l'ancienne poste est ouverte :  
du lundi au vendredi 13h à 17h,  
samedi, dimanche et jours fériés 14h à 18h,

En 2010, Claire Chevrier entreprend un travail de recherche artistique avec le Centre Régional de la Photographie Nord Pas-de-Calais. En effet, le CRP lui a accordé la résidence de recherche et de création « Photographie et Territoire 2010 ».

L'artiste mène une réflexion artistique sur les différentes manières dont l'activité humaine occupe l'espace. Dans le contexte de cette recherche, l'artiste se concentre sur des lieux consacrés au travail et plus précisément sur la relation entretenue entre les travailleurs (ouvriers, directeurs secrétaires, aides à domicile, travailleurs handicapés, personnes qui suivent des formations professionnelles, etc.) et ces espaces.

Cette œuvre photographique, intitulée *Il fait jour*, est issue d'une exploration du territoire par l'artiste. Loin d'être un inventaire des forces économiques du territoire, elle constitue une réflexion artistique qui démontre le caractère universel de ces lieux et transforme ainsi *l'image* de la région industrielle du Nord Pas-de-Calais. L'œuvre transgresse les frontières géographiques et donne un éclairage sur la question du travail en Europe aujourd'hui en en proposant un témoignage plus intime que critique. Elle désigne, comme le notent les textes de Damien Sausset et de Sidi Mohammed Barkat dans l'ouvrage publié\* à l'occasion de cette exposition, une relation tendue entre des espaces urbains ou périurbains et les espaces de travail, mais porte aussi une réflexion artistique sur les liens entre les corps et les espaces de travail qui diffère de la seule observation photographique.

L'artiste travaille avec les personnes, les espaces, la lumière et les objets présents sur les sites. Sans isoler le sujet, même dans des cadrages serrés, le document est transgressé par l'attention portée aux habitants et la nature même des lieux. Cette œuvre photographique présente un quotidien et ses limites. Car *Il fait jour* témoigne de la manière dont des personnes *habitent* ces lieux, comment un corps — et les outils qu'on lui attribue — finissent par s'associer à la singularité de son propre espace de travail. Ces espaces sont des lieux de vie (en effet, le travailleur y passe une partie importante de sa vie) même si rares sont les sols marqués par des traces liées à une activité humaine : les écrans de contrôle symbolisent une certaine séparation entre l'homme et la matière.

La programmation artistique 2012 du CRP est essentiellement articulée autour de la question des « Lieux de vie ». Dans ce cadre, cette exposition, montrée pour la première fois au CRP, sera amenée à être exposé dans différents lieux sur le territoire notamment dans des lieux que Claire Chevrier a photographié.

Pia Viewing

« Comme de rares artistes, elle possède une conscience aiguë de l'état de délabrement de l'image. Cette artiste refuse de convoquer l'empathie ou l'émerveillement si fréquents dans la photographie contemporaine tout comme elle réfute l'événement (en tant qu'intrusion du spectaculaire dans la trame du quotidien) et la fictionnalisation du réel (cette recherche obsessionnelle de l'insolite). Son dernier ensemble de photographies se situe à la croisée de plusieurs champs: à la fois inventaire libre et subjectif d'un territoire mais aussi étude sur les codes du langage gestuel dans l'espace professionnel. Étant donné que la catégorie du « travail » s'étend et se distend presque jusqu'à dilution, elle s'est donc fixé certaines règles, certains principes dont le premier consista à circonscrire une région: le nord de la France. [...]

Le Nord offre des perspectives différentes notamment de par son histoire. En maints endroits affleuraient les traces démontrant qu'ici se trouvait le berceau du capitalisme à la française, creuset des grands empires industriels du XIX<sup>e</sup> siècle autour du charbon, de l'acier et de la filature. Il aurait été facile d'inventorier ces vestiges épars, de construire une archéologie de l'idéologie capitaliste à partir de ces vastes usines plus ou moins détruites, d'établir des typologies d'architectures retraçant implicitement un pan de l'histoire des luttes sociales qui ont marqué notre pays. Bien que la question du document (et donc du témoignage) soit au cœur de la démarche de Claire Chevrier, une telle solution éliminait toute flexibilité de la vision photographique. »

Damien Sausset, « Entre territoire et travail », *Il fait jour*, coédition Loco éditions, Paris, CRP, Douchy-les-Mines, Silvana Editoriale, Milan, 2012.



Cette recherche a été soutenue par la Communauté d'Agglomération de la Porte du Hainaut, la Communauté d'Agglomération de Valenciennes Métropole et le Conseil Régional du Nord Pas-de-Calais.

Dans le cadre de la méthodologie mise en place par les services culture et de cohésion sociale de la Communauté d'Agglomération de Valenciennes Métropole (CVAM), depuis 2009 concernant les actions culturelles à vocation de cohésion sociale, le tissu associatif local dans le champ social a été mobilisé par les chefs de projet politique de la ville. Certains partenaires ont participé à l'élaboration et à la définition de la déclinaison locale du projet. En effet, un programme d'éducation à l'image a été mis en place par le CRP dans trois villes de la CAVM : Anzin, Beuvrages et Bruay-sur-l'Escaut. Ce programme était composé de : ateliers de photographie avec des habitants, et création d'un portfolio à partir de ces ateliers, séances de lecture d'images, expositions dans les trois villes dont le programme sera disponible prochainement, la médiation de ces expositions.

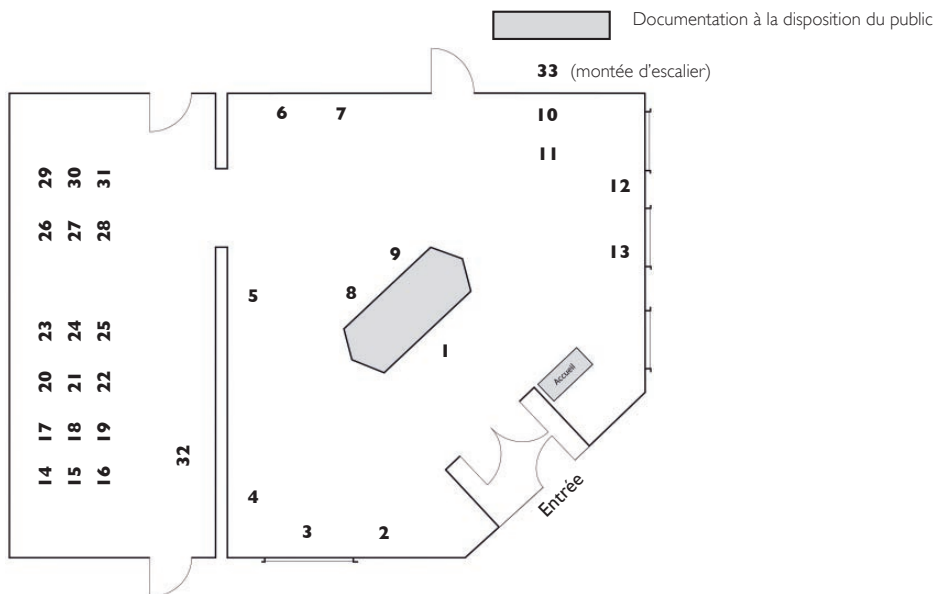
**\* L'Ouvrage *Il fait jour*, co-édité par LOCO éditions, Paris, le CRP et Silvana Editoriale, Milan, a reçu le soutien du Centre national des arts plastiques.**

Ce livre présente soixantaine huit reproductions, accompagnées de trois textes: un texte historique de Damien Sausset, un texte philosophique sur le travail de Sidi Mohammed Barkat et un texte de Pia Viewing.

Format: 28 x 24 cm à l'italienne, pages: 120 pages, reproductions en quadrichromie, broché avec rabats, langues: français / anglais, prix public: 32 €



## PLAN DE LA GALERIE DU CRP



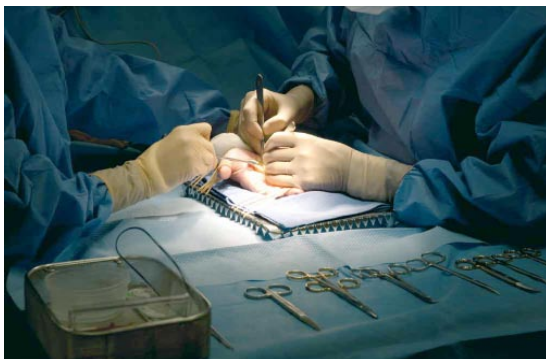
- 1 EE 01 / 2010 (Z.I. Onnaing)
- 2 PE 34 / 2011 (Société des Eaux Minérales de Saint-Amand-les-Eaux, Saint-Amand-les-Eaux)
- 3 PE 32 / 2011 (SIRAIL, Crespin)
- 4 G 05 / 2010 (FAD [La Fonderie et Acierie de Denain], Denain)
- 5 PE 09 / 2010 (FAD, Denain)
- 6 EI 02 / 2010 (Europipe, Dunkerque)
- 7 EI 22 / 2010 (PSA, Peugeot Citroën, site de Valenciennes, Trith-Saint-Léger)
- 8 PE 25 / 2010 (PSA, Peugeot Citroën, site de Valenciennes, Trith-Saint-Léger)
- 9 EE 07 / 2010 (ESAT, Ateliers Watteau [APEI], Bruay-sur-l'Escaut)
- 10 EE 11 / 2010 (LME [Laminés Marchands Européens], Trith-Saint-Léger)
- 11 P 01 / 2010 (LME, Trith-Saint-Léger)
- 12 EI 11 / 2010 (FAD, Denain)
- 13 PE 08 / 2010 (FAD, Denain)
- 14 GR 13 / 2010 (PSA, Peugeot Citroën, site de Valenciennes, Trith-Saint-Léger)
- 15 GR 01 / 2010 (Super Diet Production, Wavrechain-sous-Denain)
- 16 GR 28 / 2010 (ESAT, Ateliers du Hainaut [APEI], Anzin)

- 17** GR 33 / 2011 (Société des Eaux Minérales de Saint-Amand-les-Eaux, Saint-Amand-les-Eaux)
- 18** GR 14 / 2010 (PSA, Peugeot Citroën, site de Valenciennes, Trith-Saint-Léger)
- 19** GR 15 / 2010 (PSA, Peugeot Citroën, site de Valenciennes, Trith-Saint-Léger)
- 20** D 05 / 2010 (Simoldes Plásticos, Onnaing)
- 21** GR 04 / 2010 (Super Diet Production, Wavrechain-sous-Denain)
- 22** GR 06 / 2010 (Écomusée de l'Avesnois, Fourmies)
- 23** GR 34 / 2011 (Société des Eaux Minérales de Saint-Amand-les-Eaux, Saint-Amand-les-Eaux)
- 24** GR 35 / 2011 (SIRAIL, Crespin)
- 25** GR 26 / 2010 (ESAT, Ateliers réunis [APEI], Saint-Amand-les-Eaux et Vieux-Condé)
- 26** PE 27 / 2010 (Centrale électrique EDF, Bouchain)
- 27** G 03 / 2010 (ESAT, Ateliers du Hainaut [APEI], Anzin)
- 28** D 06 / 2010 (Brasserie des Sources, Saint-Amand-les-Eaux)
- 29** G 04 / 2010 (Maestris, Cambrai)
- 30** G 01 / 2010 (PSA, Peugeot Citroën, site de Valenciennes, Trith-Saint-Léger)
- 31** R 01 / 2010 (Super Diet Production, Wavrechain-sous-Denain)
- 32** GR 07 / 2010 (Europipe, Dunkerque)

#### Montée d'escalier

- 33** GES 01 / 2010 (Hôpital Privé Métropole, Clinique Lille Sud – SOS Mains, Lesquin)

*« Il fait jour », un ensemble de 33 tirages lambda couleur, contrecollés sur aluminium et encadrés sous verre.*



GES 01 / 2010, tirage Lambda couleur, 36,3 x 53 cm.  
© Claire Chevrier et CRP

Claire Chevrier et le Centre Régional de la Photographie Nord Pas-de-Calais remercient toutes les structures et entreprises qui ont autorisé et aidé cette recherche finalisée ici dans l'exposition « Il fait jour.» Que soient remerciées sincèrement toutes les personnes qui ont accepté d'être photographiées et qui sont dans le livre ou l'exposition, celles qui ont accepté mais dont les images n'apparaissent pas encore ainsi que toutes celles qui ont souhaité garder l'anonymat et qui ne sont donc pas citées ci-dessous :

L'APEI du Valenciennois, ses Établissements et Services d'aide par le travail [ESAT] : ESAT Ateliers du Hainaut [APEI], Anzin, Martial Bouret, Daniel Pryzbyl, Philippe François, Brigitte Mathieu, Mario Gambino, Patricia Gahitte, Jean-Marc Decamps, Pierre Pérus. ESAT Ateliers réunis [APEI], Saint-Amand-les-Eaux et Vieux-Condé, Jean-Paul Lecoivre, Simon Daniel, Sandrine Maliar, ESAT Ateliers Watteau [APEI], Bruay-sur-l'Escaut, Jean-François Wattebled, Ludovic Rimetz et tout particulièrement Fabien Hermout et Jean-Christophe Majka. Association Alzheimer Domicile, Valenciennes, Lucienne Delbecq, Stéphane Kliglich, Gwenaelle Petit. Brasserie des Sources, Saint-Amand-les-Eaux, Jöel Akouba, Jean-Luc Butez, Julie Butez, Lauretta Conmart, Bertrand Depraetre, Pierre-Emmanuel Haingue, Laura Leplat, Pierre Lesage. Centrale électrique EDF, Bouchain, Olivia Levasseur, directrice et Raymond Brzezinski, Roger Boulanger, Gregory Decartet, Patrice Decourtet, Jean-Claude Dondaine, Dominique Duvinage, Frédéric Hendrysiak, Richard Huvelle, Franck Jollant, Daniel Knospe, Frédéric Matton, Antoine Samson, Rodolphe Wronski. École élémentaire, Wavrechain sur Faulx, Magali Herlin, Éric Horain, Aurélie Sautreaux. Écomusée de l'Avesnois, Fourmies, Xavier Bouyer, Leslie Dupuis. Europipe, Dunkerque, Tony Boveire, Yves Caenes, Sylvain Claeys, Charles Holvoët, Jessica Missiaen. FAD [La Fonderie et Acierie de Denain], Denain, Yannick Dru, Christian Szymczak. HPM [Hôpital Privé Métropole], Clinique Lille Sud – SOS Mains, Lesquin, LME [Laminés Marchands Européens], Trith-Saint-Léger, Alain Brilant, Michel Cornette, Lucille Biltresse, Christelle Brenne, Malika Hélys, Laurie Herlaud, Marie-Christine Huron, Cathy Hutin, Cathy Hruby, Manon Kieken, Sophie Kleinert, Linda Lempereur, Élise Martaux, Séverine Martini, Cindy Noé, Alicia Otuszewski, Élodie Péchard, Lydie Rocquet, Élise Thibeuf. PSA. Peugeot Citroën, site de Valenciennes, Trith-Saint-Léger, Rudy Arnould, Bernard Baisy, Karim Bechia, Éddie Begier, Jocelyne Bustin, Pascal Cambien, Gonzague Castelle, Éric Clay, Jean-François Cloarel, Gilles Darras, Jean-Stéphane Dehaynin, Bernard Dhaussy, Sandrine Druesne, Nunziata Dubois, Sylvain Dupont, Thomas Durier, Carine Gallet, Jean-Loup Guillaume, Jean-Michel Jasklewic, Sébastien Jasnowski, Pierre Jean, Abdessamad Lamnini, Michaël Lamiaux, Julien Leboucq, Frantz Leduc, Philippe Lemaire, Mickaël Lempereur, Pascale Lesoin, Isabelle Marechalle, Bruno Merlino, Omar Messaine, Philippe Morel, Christophe Nivesse, Jean-Louis Pluchard, Salvatore Puglia, Frédéric Przybylski, Espino Salvador, Jean-Bernard Suard, Catherine Taverner, Angelo Viola, Jean-Luc Walczak. Société des Eaux Minérales de Saint-Amand-les-Eaux, Saint-Amand-les-Eaux, Adil Derna, Patrick Desticourt, Laurent Labalette, Patrick Lequint, Jérémy Piette, Martine Remy. Simoldes Plasticos, Onnaing, Didier Decamps, Aurélie Deudon, Audrey Donnez, Corinne Donnez, Jean-Pierre Dubuisson, Najoua Guilhot, Kévin Tambrenri. SIRAIL, Crespin, Matthieu Aloé, Olivia Colpart, Alexandre Desse, Wilfried Guilbert, Diana Henry, Cyrille Jedrzejczak, Véronique Kdjem, Christophe Kwasniewski, Stéphane Malaquin, Didier Monfaucou, Geoffrey Paul, Denis Pente, Michaël Ustariz, Grégory Vasquez, Matthieu Vincent, David Weaver. Super Diet Production, Wavrechain-sous-Denain, Sandy Bernier, Alain Bigayon, Valérie Boucly, Marilène Cornet, Sandrine Delcourt, Brigitte Delfolie, Glawdys Delvoe, Marie-Amélie Desmarescaux, Patricia Fatrez, Magalie Hussenot, Anthony Jacquemin, Guillaume Jacquemin, Sophie Ladrierg, Laurence Laloyer, Agnès Maquet, Fabienne Michel, Laurent Moine, Thérèse Nieznajko, Gwenael Notteau, Alice Rault, Isabelle Santerre, Sophie Simon, Frédéric Smok, Marie-France Terrier. Cercle d'Escrime de Valenciennes, Gérard Blot. Club de Balltrap, Raismes, Yannick Bossu, Patrick Bourghelle, Marcel Cuvelier, Jean-Marie Ghestin, Henri Gourdin, Gilbert Houzé, Michel Lesur, Sébastien Patching, Léon Pietrzak. Club Cyclisme, Denain, Jean-Claude Bertaux, Édouard Biguet, Éric Bluon, Jean-Claude Boeuf, Jean-Marie Boldoduc, Rémi Boldoduc, Daniel Briatte, Jacky Carpentier, Roger Crombez, Pierre Delsart, Michel Doille, Michel Dufour, Daniel Gabelle, Maryse Gabelle, Jean-Marie Grusewski, Christian Kutta, Bernard Ledent, Jean-Paul Legrand, Bernard Michnik, Dominique Serrano, Raymond Tison, Gérard Vandromme, Jérôme Vandromme, Pierre-Marie Vilcot. Club de cyclotourisme, Raismes, Alexandre Martinache. Club de gym, Haspres, Marie-José Bétrancourt, Annie Boulanger, Anne Delbart, Isabelle Duroyon, Pascale Lefebvre, Alberte Mériaux, Aurélie Noé, Isabelle Parent, Françoise Taisne, Jocelyne Vanderhouten. Club de judo, Raismes, Alexis Battele, Hugo Botella, Alain Cornu, Élodie et Alexis Decock, Enzo et Théo Degarigue, Trystan Delemar, Nassim et Rachel Depaape, Julien Guedes, Sacha et Zoé Jouneau-Sion, Julien et Romain Lefebvre, Hicham Lekouch, Allan et Melvin Lippert, Marc-Antoine Morel-Koszył, Marielle Poteau, Laurine et Maxime Sénéchal. Club de karaté, Haspres, Claude Deglave Denis Dewaele, Michaël Drancourt, Thibaut Głiszczyski, Cédric Paniez, Philippe Quesnoy, Alain Visse. Club de musculation, Haspres, Jean-Baptiste Delefolly, Stéphane Dubus, Rudy Guidez, Christophe Maas, Franck Masse. S.L.C. Denain Water Polo [Sporting Club Libellule de Denain].



# BIOGRAPHIE \*

Née en 1963 à Pau, France, vit à Paris et Mayet.

## Expositions personnelles (sélection à partir de 2001)

- 2012 « Il fait jour », Centre Régional de la Photographie Nord Pas-de-Calais, Douchy-les-Mines.
- 2011 « Un jour sans fin », Apollonia, échanges artistiques européens, Strasbourg.
- 2010-11 « Connivence I », Musée de l'Image, Épinal.
- 2010 « Lieux », exposition itinérante sur le sport issue de la résidence création « Photographie et Territoire 2010 » du CRP, Médiathèque Max-Pol Fouchet, Douchy-les-Mines.
- 2009 Salle Blanche, musée des Beaux-arts de Nantes. Théâtre de Besançon.  
« Un jour comme les autres », Centre de la Photographie d'Ile-de-France, Pontault Combault.
- 2008 « Spazio di rappresentazione », Galerie Gilles Peyroulet & Cie.
- 2007 « Un jour comme les autres », Galerie Gilles Peyroulet & Cie.
- 2006 « Maracana Vitrine », Galerie J Broly, commissariat J.M Huitorel, Paris.  
« Séquences de travail », exposition au musée de Romans et au château de Suze-la-Rousse avec la ville de Romans, la régie des châteaux, la conservation Départementale de la Drôme.  
« Sur quelques mégapoles, Bombay, Rio, Le Caire... », Musée Niépce, Chalon-sur-Saône.
- 2004 Bibliothèque de la Part-Dieu, F. Lonardonì, Lyon.  
« Paysage-Ville », Centre Culturel Français de Damas, Syrie, en collaboration avec le musée Niépce, Chalon-sur-Saône.  
Centre Culturel Français de Lagos, P. Letellier, Nigéria.
- 2001 « Showroom », Le Triangle, Y. Legall et le Centre d'Art et d'Architecture, Rennes.

## Bibliographie (sélection à partir de 2005)

- 2012 *Il fait jour*, co-éd. Loco Éditions, Paris, le CRP, Douchy-les-Mines, et Silvana Editoriale, Milan.  
*L'objet photographique une invention permanente*, MEP, Photo poche.  
*Traits Urbains*, revue, n° 51, décembre 2011 - janvier 2012.  
*Carte Blanche, Mouvement*, revue n° 62, janvier-mars.
- 2011 « Connivence I », catalogue de l'exposition, Musée de l'Image, Épinal.  
*L'oeil*, revue n° 632, février.  
*30 ans de passion automobile*, l'album, PSA Peugeot Citroën, site de Valenciennes, éd. l'Atelier d'édition, Paris.
- 2009 *Un jour comme les autres*, monographie Silvana Editoriale.  
*exporama*, *Artpress*, octobre.
- 2008 Journal de l'académie de France à Rome.
- 2007 *Et voilà le travail*, catalogue de l'exposition.  
*L'Insensé*, numéro sur les photographes français.
- 2006 *Les peintres de la vie moderne*, catalogue de l'exposition à Beaubourg.  
*ETC*, revue canadienne n° 74.

<http://www.clairechevrier.net>

\* Une biographie exhaustive de Claire Chevrier est disponible en libre consultation dans le dossier d'information, situé à l'accueil du CRP.

**Le CRP bénéficie du soutien de:** Conseil Régional Nord Pas-de-Calais, DRAC Nord Pas-de-Calais, Conseil Général du Nord, Ville de Douchy-les-Mines.

**Pour ce projet, le CRP a reçu le soutien de:** la Communauté d'Agglomération de la Porte du Hainaut, la Communauté d'Agglomération de Valenciennes Métropole.

**Ainsi que, pour la réalisation de l'ouvrage :** Centre national des arts plastiques, Paris, LOCO éditions, Paris, Musée Nicéphore Niépce, Chalon-sur-Saône, Silvana Editoriale, Milan.

