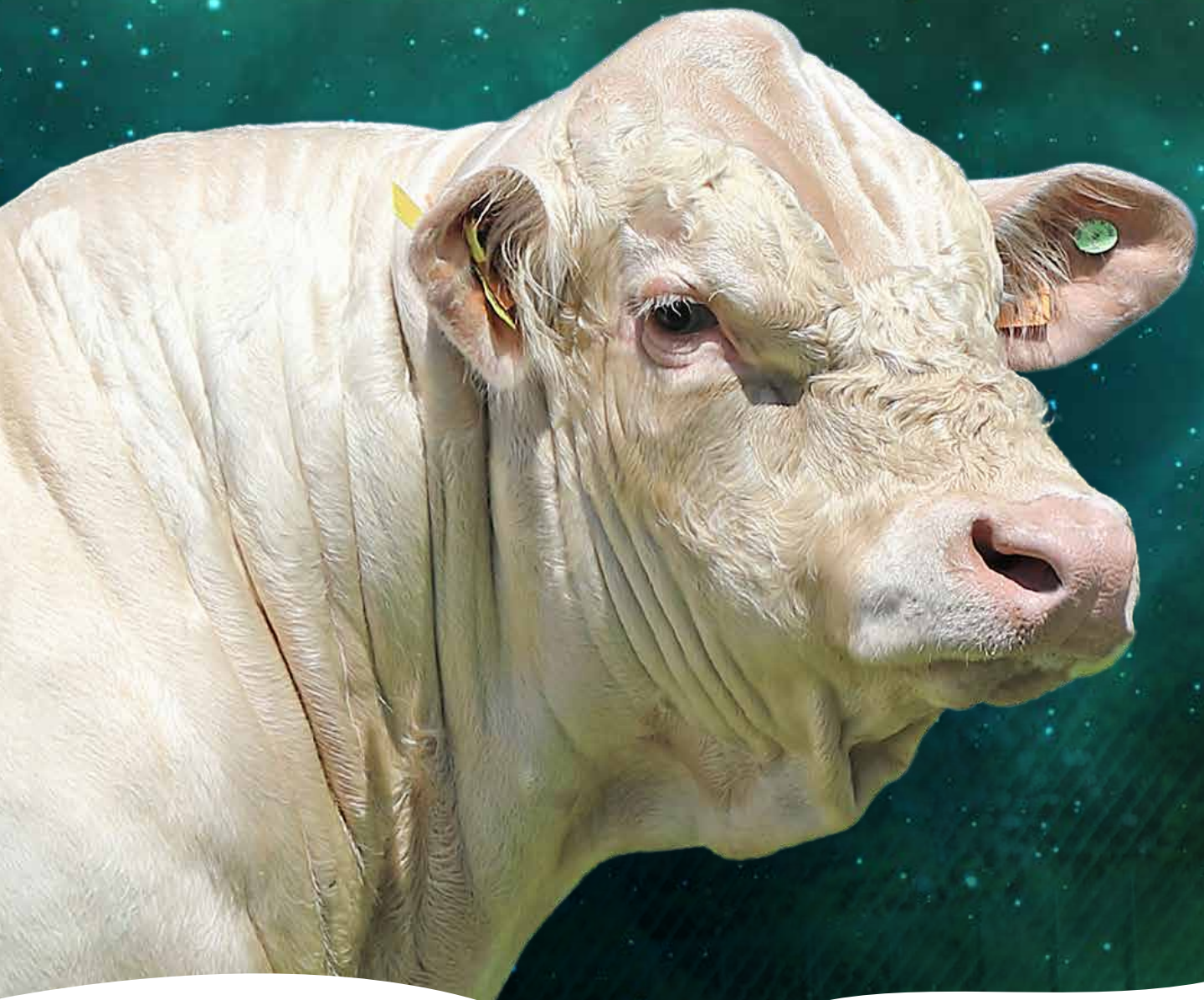


2023
2024

CHAMPIONS CHAROLAIS



CHAROLAIS
UNIVERS
la référence création



ÉDITO DU PRÉSIDENT

Des ondes positives !

L'année 2022 s'est soldée par une évolution positive de l'activité des mises en place des coopératives qui composent CHAROLAIS UNIVERS et à ce jour l'exercice 2023 est sur d'encourageantes tendances. Ce regain d'intérêt pour la gamme de taureaux que vous propose notre entreprise de sélection est une motivation supplémentaire pour accélérer notre quête du progrès génétique afin de vous en faire bénéficier.

Nos travaux collectifs s'illustrent cette année par la mise à disposition d'un nouvel index de synthèse baptisé RENUUV qui comme son nom l'indique a pour objectif de mettre en avant les taureaux les plus adaptés pour assurer le renouvellement femelle de vos élevages. Cet index a été construit au sein de l'OS CHAROLAIS France et fait l'objet d'un accord racial. Il a pour finalité une complémentarité aux index ISEVR et IVMAT. L'index RENUUV est composé par la facilité de naissance, la croissance et le développement musculaire post sevrage, l'aptitude au vêlage, le lait et la fertilité. Il est un véritable index reproduction/morphologie pour sélectionner votre pré troupeau et tirer toute la performance de votre cheptel.

Dans le même temps, CHAROLAIS UNIVERS poursuit ses travaux sur la fertilité au travers de son programme FERTI 38. Notre implication répond à un intérêt économique pour les éleveurs (vêlage précoce, réussite à l'IA, IVV) mais aussi aux enjeux environnementaux (gaz à effet de serre). Après la diffusion de l'index précocité en 2022, nos équipes R&D travaillent sur le lien entre l'expression des chaleurs et la réussite de l'IA. Un incontournable combiné pour une amélioration de la fertilité femelle.

Cet élan du marché et ces nouveautés sont pour nous une source de motivation pour atteindre le sommet génétique en race charolaise. Ces ondes positives sont disponibles au travers de notre offre pour contribuer au développement de vos élevages, profitez-en !

Nicolas GIRARD

Conseil d'administration CHAROLAIS UNIVERS



De gauche à droite :
Laurent HERVOUET, Franck BARRET, Antoine CHARRIER, Philippe DELAIR,
Etienne GIRARD, Mathieu LUC PUPAT, Nicolas GIRARD (Président),
Nicolas COUROT.



Vincent WIBAUX



Hervé PROTAT



Régis LAUT

RENOUVELLEMENT GÉNISSES

NUAGE	7	ORIFLAM PP	13
NOUNOURS	8	POWEL	14
OBI	9	MIROBOLANT	14
ODRISCOL P	10	JALABERT	15
MESSMER	11	JARRET	15
LASVEGAS	12		



POWEL



PENNY P

SUPER NAISSANCE

PENNY P	17	JOGGING	18
PIRATE	18		

RENOUVELLEMENT VACHES

PAPYRUS	21	OURASI	27
NUTS	22	MAGIQUE	27
OSSONS	23	LEBONVO	28
RISOTTO	24	NEMO PP	28
PLAYBOY P	25	NOBEL PP	29
NAVIRE	26	NOZAY	29
PADCORN PP	26		



PAPYRUS



REVE

PRODUIT TERMINAL

REVE	31	MUSCLOR	31
------	----	---------	----

SEMENCE SEXÉE

RIO P	33	RONAN	34
RIBOUL P	33	RAVIOLI	34



RIO P

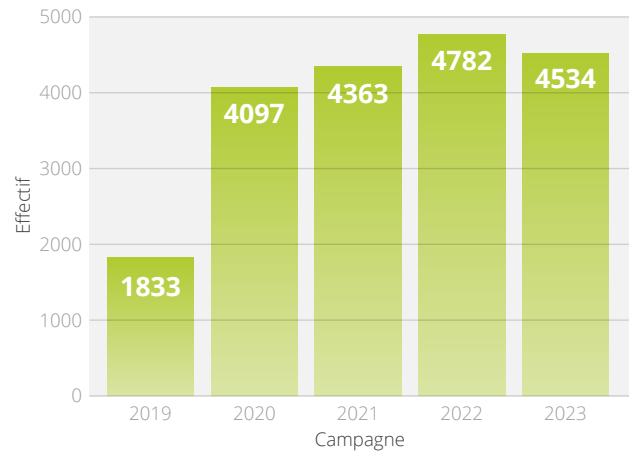
En complément, l'intégralité des taureaux (index et conseils d'accouplements) dans le Guide de la Réussite

Crédits photos : Antoine CAULLERY, Jonathan CHAUSSE, Patrice LE COQ, Eric LUKATSCHWITSCH, Kevin SAGE, Pascal SOULAS, Jean-Pierre THEBAULT (GEJP) et Jean-Marc VINCENT. Couverture : PENNY P (naisseur Eurl Gen'Avenir - 57)

ETUDE DE L'EXPRESSION DES CHALEURS

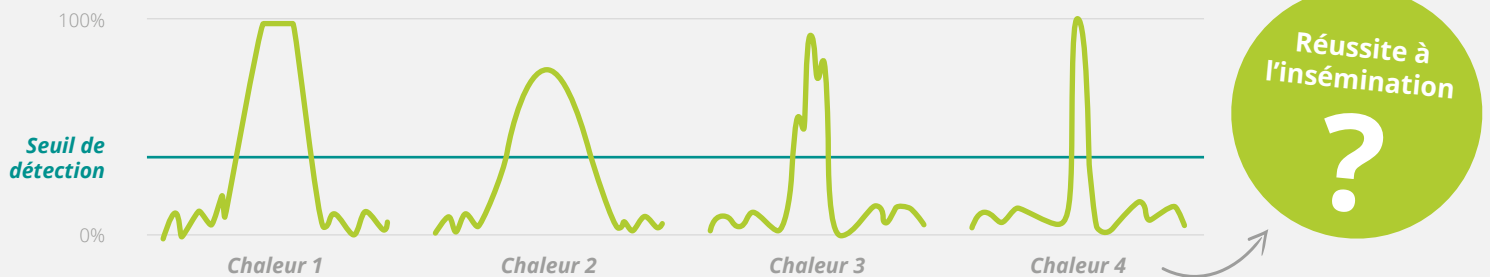
- **15 éleveurs du Noyau de sélection** Charolais Univers se sont engagés dès 2018 à collecter des phénotypes autour de l'expression des chaleurs à l'aide d'outils de monitoring HeatimePro+. Les femelles de ces élevages ont été équipées de colliers à partir de 8 mois et génotypées.
- Au sein de ce réseau performant, **près de 20 000 chaleurs** ont été enregistrées sur l'ensemble des femelles équipées, dont 2 400 sur des génisses de moins de 15 mois. Au total, plus de 28 millions de données d'activité par tranches de 2h ont été enregistrées.
- **Plus de 6 900 chaleurs** enregistrées ont été suivies d'une insémination dans les 48h.

Effectif de données chaleurs système par Campagne

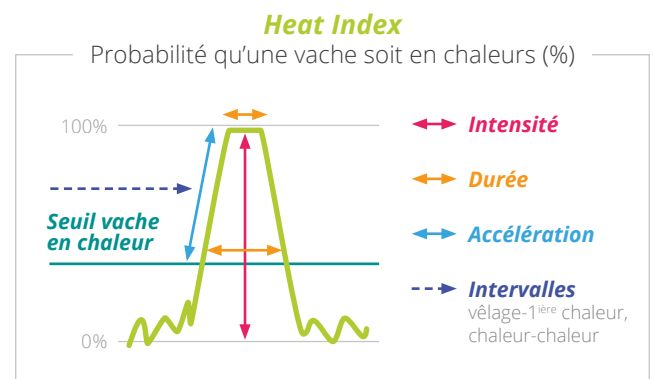


L'EXPRESSION DES CHALEURS

Comment une chaleur doit-elle être exprimée pour optimiser les chances de réussite à l'IA ?



- L'analyse des liens entre ces caractères et le **Taux de réussite à l'insémination** est en cours.
- **Le lien entre l'intensité des chaleurs et la fécondité**, a été confirmé.
- Le calcul des **paramètres génétiques** des caractères d'expression des chaleurs en lien avec les caractères fertilité est en cours de réalisation par **Eliance**, partenaire de **l'UMTeBis**



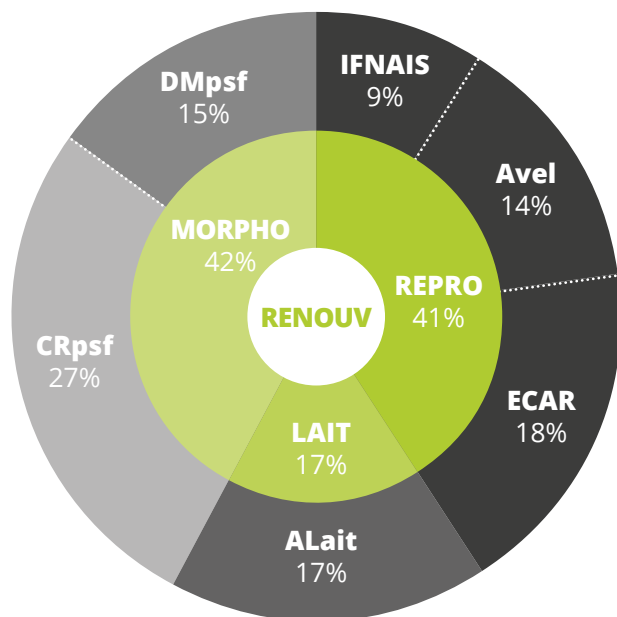
Les résultats obtenus permettront de définir des critères de sélection permettant l'amélioration des performances de reproduction des femelles charolaises, afin de proposer de nouveaux outils en 2024.

UN NOUVEL INDEX : RENOUV

Un nouvel index de synthèse IBOVAL baptisé **RENOUV** fait son apparition au catalogue **CHAROLAIS UNIVERS**. Issu d'un travail commun au sein de l'OS CHAROLAIS France, il est complémentaire à l'index **IVMAT**.

RENOUV reprend certains index élémentaires composants de l'IVMAT comme l'IFNAIS, l'AVel ou encore l'ALait. Néanmoins sa construction s'appuie largement sur les données post-sevrage : le pointage du développement musculaire à 30 mois (DMpsf) et le poids des génisses à 18 mois (CRpsf).

L'efficacité de carrière (fertilité des femelles durant leur carrière) rentre également dans la composition de l'index. Véritable outil de sélection, **RENOUV** vous permettra de choisir les taureaux les plus efficaces pour le renouvellement de votre troupeau.



TOP 4 INDEXATION IBOVAL – AOÛT 2023

N°1 MAGIQUE



N°2 MESSMER



N°3 NUTS



N°4 NOUNOURS



Les taureaux **CHAROLAIS UNIVERS** représentent 70% du TOP 10 **RENOUV** national

LA GAMME AVENIR 2023/2024

- C'est l'occasion pour les éleveurs au Contrôle de Performance Bovins de la zone **CHAROLAIS UNIVERS** de profiter en avant-première de la toute dernière génétique.
- 10 nouveaux jeunes taureaux à utiliser largement et homogènement.
- Tous non porteurs des gènes Ataxie, Blind et Dea.
- 9 pères différents, 50% de sans cornes (dont 3 homozygotes) issus de lignées variées avec des profils viande, mixte ou élevage.
- Des garanties génétiques de très haut niveau :
 - Une moyenne IFNAIS record de 110,5
 - Une moyenne ISEVR et IVMAT de 117



N'attendez plus : renseignez vous auprès de votre coopérative pour les modalités de mise en place et de disponibilités.

RENOUVELLEMENT GENISSES

Cette gamme vous permet de cibler les taureaux utilisables sur génisses comme sur vaches.

Ils ont les mêmes garanties maternelles que la gamme « Renouvellement vaches » avec les facilités de naissance en plus.

Ce sont 15 taureaux (avec FLIPPER, INDOU PP, JESUS et LOVE P en complément dans le tableau du Guide de la Réussite) qui vous sont proposés, dont 2 nouveautés avec NUAGE et POWEL.

RGV

RENOUVELLEMENT GENISSES
VIANDE

<u>MIROBOLANT</u>	<u>14</u>
<u>POWEL</u>	<u>14</u>

RGM

RENOUVELLEMENT GENISSES
MIXTE

<u>NUAGE</u>	<u>7</u>	<u>MESSMER</u>	<u>11</u>
<u>NOUNOURS</u>	<u>8</u>	<u>LASVEGAS</u>	<u>12</u>
<u>OBI</u>	<u>9</u>	<u>JALABERT</u>	<u>15</u>
<u>ODRISCOL P</u>	<u>10</u>		

RGE

RENOUVELLEMENT GENISSES
ÉLEVAGE

<u>ORIFLAM PP</u>	<u>13</u>
<u>JARRET</u>	<u>15</u>



NUAGE

CD : 0,79

FR 4317019747 09/10/2017 GAEC L'ANGEVINE (43)

JARRET RJC
Scea Bastanes Hort - 64

CASTOR RBB
Earl DOLLION - 61

RUSS RQM
Earl de Valençhère - 63

GALIA RR4S
Scea Bastanes Hort - 64

JEEP RR4S
Gaec l'Angevine - 43

CABAR P RQM
Gaec du Haut Cabar - 57

SAPRISTI R3P
Gaec de la Poirière - 85

GARRIGUE RR4S
Gaec l'Angevine - 43



Gejpt

L'assurance d'un Super Naissance

- > Bonne longueur
- > Aptitudes Fonctionnelles
- > Facilité de naissance



Poids 1286 Kg / 40 mois

Facilité de Naissance

CD
0,97

113

Potentiel de croissance

CD
0,93

107

Synthèse au sevrage

CD
0,94

114

Synthèse Qualités Maternelles

CD
0,79

114



RAFAELA 1944, génisse pleine, fille de NUAGE (Gaec de Sèvres - 36)

Issue d'une lignée paternelle à **facilité de naissance**, NUAGE cumule cet atout du côté maternel également. En effet, sa mère JEEP a une production systématique de **petits veaux au vêlage** avec un **gros potentiel par la suite**. Ce n'est pas par hasard si c'est également la mère de PIRATE, un des nouveaux taureaux de la gamme Super Naissance... Vous pouvez également l'utiliser en **semence sexée mâle et femelle**.

NOUNOURS

CD : 0,80

FR 5343819748

15/09/2017

GAEC ELEVAGE ROCHER (53)

GASTON RRE
Gaec de Navoux - 38

ROBUSTIN RGM
Gaec des Allignols - 07

VOLVIC RRE
Dumont Daniel - 03

CATALANE RR2E
Gaec de Navoux - 38

BARITON RRE
Earl Cosil - 14

HABIT RGM
Morin Gilles - 79

HAZEL RR4S
Gaec Elevage Rocher - 53

ACTUELLE RR4S
Elevage Rocher - 53



Un potentiel très prometteur

- > Morphologie
- > Harmonie
- > Performances



Poids 1355 Kg / Adulte

Facilité de Naissance

CD
0,98

111

Synthèse au sevrage

CD
0,97

112

Aptitude au vêlage

CD
0,55

115

Renouvellement

CD

125

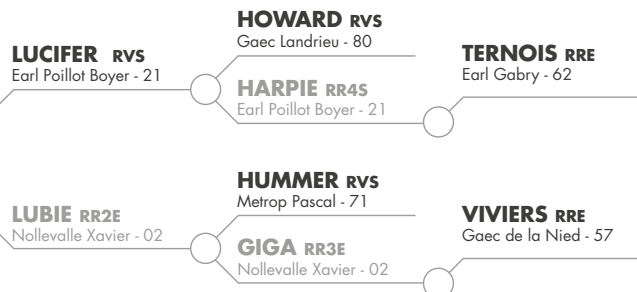


RANELLE, génisse de 30 mois (1723), fille de NOUNOURS (Savary Rémy - 56)

NOUNOURS confirme comme étant un des taureaux à morphologie de sa série. C'est la raison pour laquelle nous vous le proposons en semence conventionnelle mais aussi toujours en **sexée mâle ou femelle**. Production assez équilibrée, avec de **bons bassins**, il produit des animaux plus volumineux et un peu moins précoces que son père GASTON.

OBI CD : 0,78

FR 0200776551 25/10/2018 NOLLEVALLE XAVIER (02)



Un taureau complet en avant-première

- > Performances toutes productions
- > Morphologie / Croissance
- > Facilité d'utilisation



Poids 1245 Kg / 3,5 ans

Facilité de Naissance



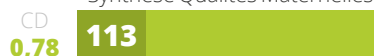
Synthèse au sevrage



Conformation carcasse



Synthèse Qualités Maternelles



SOLABEL P 3338, génisse 18m, fille de OBI (Gen'Avenir - 57)

OBI, c'est un nouveau pedigree très facile à utiliser sur vaches comme sur génisses. Ses produits sont **bien conformés**, réguliers, avec de **bons bassins** et de **bons aplombs**. Quel que soit votre production, ce taureau va vous séduire !! Vous pouvez également l'utiliser en **semence sexée mâle ou femelle**.

ODRISCOL P

CD : 0,79

FR 5706310971 04/10/2018 HAZOTTE CEDRIC (57)

MAGE PP SE rvs
Gaec Jacob - 71

EXOTIC P rvs
Guilhem Jean Marc - 71

VIZIR P RRE
Prost Rémi - 71

GALERE RR4S
Gaec Jacob - 71

INVASION RR4S
Earl Weisse - 57

TOMBAPIK RQM
Bastanes-Hort Michel - 64

HABIT RQM
Morin Gilles - 79

CELESTE RR2E
Earl Weisse - 57



Un MAGE PP de gros volume

- > Grosse morphologie
- > Bon quartier arrière
- > Volume / Ligne de dos



Poids 1205 Kg / 3,5 ans

Facilité de Naissance

CD
0,99

109

CD
0,98

Synthèse au sevrage

109

CD
0,45

Précocité sexuelle

108

CD
0,79

Synthèse Qualités Maternelles

111



TOILE PP, laitonne 10 mois, fille de ODRISCOL P (Gaec Briand-Leduc - 44)

ODRISCOL P confirme les bons résultats enregistrés lors de son utilisation en gamme Avenir. Vous pouvez en plus l'utiliser en **semence sexé mâle comme femelle**. Des produits puissants, **équilibrés, racés** avec une **très bonne arrière main**, voici ce que vous propose ODRISCOL P.

MESSMER CD : 0,95

FR 5343801681 07/12/2016 COCANDEAU ALAIN (53)

CHIC RVS
Gaec Micaud - 03

UTRILLOMIC RVS
Earl Collinet - 03

IGLOO.MIC RVS
Gaec Clame Andriot - 03

URSULA RR4S
Gaec Micaud - 03

CASTOR RBB
Earl Dollion - 61

HABIT RQM
Morin Gilles - 79

JANVILLE RR2E
Cocandeau Alain - 53

BISQUE RR4S
Cocandeau Alain - 53



Une souche nouvelle au sommet

- > Pedigree novateur
- > Croissance / Morphologie
- > Qualités Maternelles



Poids 1285 Kg / Adulte 4 ans

Facilité de Naissance

CD
0,99

106

Synthèse au sevrage

CD
0,99

114

Allaitement

CD
0,88

118

Renouvellement

CD

126



vache (1900), fille de MESSMER (Earl de la Grésillière - 41)

MESSMER, c'est le croisement idéal de 2 lignées complémentaires qui confirme année après année. De la **croissance** et de la **conformation** pour une production de **mâles performants**. Du **volume** et des **qualités maternelles** (Top allaitement) pour un **renouvellement haut de gamme** et racé.

LASVEGAS

CD : 0,93

FR 5815116418 11/12/2015 EARL COLMONT (58)

DANDY RRE
Elevage Rocher - 53

SESAME RVS
Earl de Grozieulx - 57

IMPAIR RQM
Gaudry Pascal - 18

TENDANCE RR4S
Elevage Rocher - 53

UTOPIQUE RRE
Gaec Tessier - 35

NATUR RRE
Metais Michel - 36

GARRIGUE RR4S
Earl Lepee jacques - 03

AKBAR RR4S
Earl Lepee Jacques - 03



Une lignée à fort potentiel

- > Morphologie / Croissance
- > Qualités Maternelles
- > Performances toutes productions

CONVIENT
SUR
GÉNISSES

Poids 1323 Kg / Adulte 4 ans

Facilité de Naissance

CD
0,99

110

Aptitudes fonctionnelles

CD
0,88

109

Aptitude au vêlage

CD
0,83

116

Synthèse Qualités Maternelles

CD
0,93

113



PIERRETTE, génisse pleine, fille de LASVEGAS (François Dumont - 36)

LASVEGAS a toutes les cartes en main pour vous séduire. Une très bonne ascendance qui combine le potentiel de **croissance** du père avec les **qualités maternelles** de la mère. Des animaux **racés**, bien soudés, avec de **l'épaule**, une bonne **ligne de dos** et beaucoup de **longueur**.

ORIFLAM PP

CD : 0,78

FR 8069467335 08/11/2018 PECOUL JOCELYN (80)

LOVE P rvs
Lycée Agricole Moulins - 03

CASTOR RBB
Earl Dollion - 61

TOMBAPIK RRE
Bastanes-Hort Michel - 64

HUGUETTE RR4S
Lycée Agricole Moulins - 03

VIRGIL P RRE
Boyer Gérard - 42

DIAMANT
Baudin François - 71

JACQUETTE
Pecoul Jocelyn - 80

HELOISE
Pecoul Jocelyn - 80



Un homozygote Sans Cornes très puissant

- > Homozygote Sans Cornes
- > Potentiel de croissance
- > Volume



SEANCE 9993 ,génisse 18m, fille de ORIFLAM PP (Gaec Rocher - 53)

Poids 1325 Kg / 3,5 ans

Facilité de Naissance

CD
0,98

108

Potentiel de croissance

CD
0,97

112

Synthèse au sevrage

CD
0,97

115

Synthèse Qualités Maternelles

CD
0,78

112

ORIFLAM PP est de plus en plus sollicité avec les années. Il est conseillé sur vaches comme sur génisses pour vous assurer une production **100% sans cornes**. Doté d'une très bonne morphologie, avec du **volume** et un bon dessus, son **potentiel de croissance** vous laissera des animaux puissants et performants.

POWEL

CD : 0,73

FR 0332160520 09/09/2019 GAEC FROBERT (03)

LISSEY RJC
Earl des blanches - 55

ARTOIS RRE
Cloix Maurice - 58

HABIT RQM
Morin Gilles - 79

AMAZONE RR3E
Gaec Charles - 55

GASTON RRE
Gaec de Navoux - 38

UTOPIQUE RRE
Gaec Tessier - 35

MAMA RR3E
Gaec Frobert - 03

GENIALE RR4S
Gaec Frobert - 03



Un moule à broutards

- > Conformation
- > Bon quartier arrière
- > Qualités de race



Poids 1329 Kg / 40 mois

Facilité de Naissance

CD **0,94** **111**

Développement musculaire

CD **0,87** **108**

Synthèse au sevrage

CD **0,86** **114**

Synthèse Qualités Maternelles

CD **0,73** **117**

MIROBOLANT

CD : 0,79

FR 0339657571 29/11/2016 GAEC HERMES (03)

GASTON RRE
Gaec de Navoux - 38

ROBUSTIN RQM
Gaec des Allignols - 07

VOLVIC RRE
Dumont Daniel - 03

CATALANE RR2E
Gaec de Navoux - 38

TORINO RQM
Damar Luc - 36

HABBY RR2E
Earl Hermes - 03

ETOILE
Earl Hermes - 03

NATUR RRE
Metais Michel - 36



Finesse et précocité associées

- > Finesse d'os
- > Développement musculaire
- > Qualités Maternelles



Poids 1197 Kg / 30 mois

Facilité de Naissance

CD **0,96** **111**

Finesse d'os

CD **0,84** **110**

DM post sevrage

CD **0,83** **117**

Renouvellement

CD **121**

JALABERT

CD : 0,96

FR 5706117051 15/10/2014 CEZARD BERTRAND (57)



Une lignée pour les Qualités Maternelles

- > Qualités Maternelles
- > Equilibre
- > Finesse d'os

CONVIENT SUR GÉNISSES

Poids 1280 Kg / Adulte 4 ans

Facilité de Naissance



Finesse d'os



Aptitude au vêlage



Allaitement



JARRET

CD : 0,94

FR 6413412369 04/12/2014 SCEA BASTANES-HORT (64)



Un taureau pour génisses très performant

- > Morphologie
- > Harmonie et équilibre
- > Aptitudes Fonctionnelles

CONVIENT SUR GÉNISSES

Poids 1312 Kg / Adulte 4 ans

Facilité de Naissance



Développement squelettique



Aptitude au vêlage



Synthèse Qualités Maternelles



SUPER NAISSANCE

Les taureaux Super Naissance Charolais Univers sont une garantie supplémentaire d'avoir un vêlage tranquille sur vos génisses (veaux légers et vigoureux) en système traditionnel comme en vêlages à 2 ans.

Vous y retrouverez cette année 5 taureaux, dont LISSEY et MANOLO (profil Elevage) au tableau des index du Guide de la Réussite, et deux nouveautés avec PENNY P et PIRATE.



SUPER NAISSANCE
VIANDE

JOGGING 18



SUPER NAISSANCE
MIXTE

PENNY P 17
PIRATE 18



NEPTUNE, vache 5 ans, fille de JOGGING (EARL KESSLER – 18)

PENNY P

CD : 0,78

 FR 5706345777  21/11/2019  EURL GEN'AVENIR (57)

GASTON RRE
Gaec de Navoux - 38

ROBUSTIN RQM
Gaec des Allignols - 07

VOLVIC RRE
Dumont Daniel - 03

CATALANE RR2E
Gaec de Navoux - 38

CASTOR RBB
Earl Dollion - 61

EXOTIC P RVS
Guilhem Jean-Marc - 71

LENNY P RR3E
Eurl Gen'Avenir - 57

HELENE SC RR2E
Earl Albert - 57



Un GASTON Sans Cornes de 3ème génération

- > Volume
- > Harmonie
- > Qualités de race



Poids 1360 Kg / Adulte 4 ans

Facilité de Naissance

CD
0,98

120

Synthèse au sevrage

CD
0,95

112

Aptitude au vêlage

CD
0,50

117

Synthèse Qualités Maternelles

CD
0,78

113

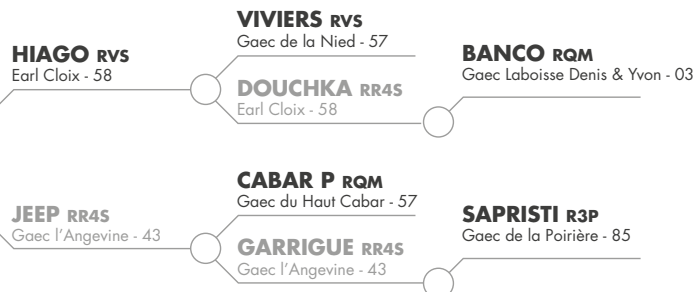


TARTINE, laitonne 7375, fille de PENNY P (Earl de Prat Hir - 22)

C'est le phénomène de ce nouveau catalogue. PENNY P confirme des **facilités de naissance exceptionnelles** tout en assurant un renouvellement de 1er ordre. Ses produits sont **volumineux**, dotés de bons bassins et pourvus de très **bonnes qualités de race**. C'est LE Sans Cornes que vous attendiez également disponible en sexée femelle !

PIRATE CD : 0,76

FR 4319019187 20/09/2019 GAEC L'ANGEVINE (43)



Du potentiel pour toutes productions

- > Morphologie
- > Qualités Maternelles
- > Facilité de naissance

Poids 1330 Kg / Adulte 4 ans

Facilité de Naissance



Synthèse au sevrage



Allaitement

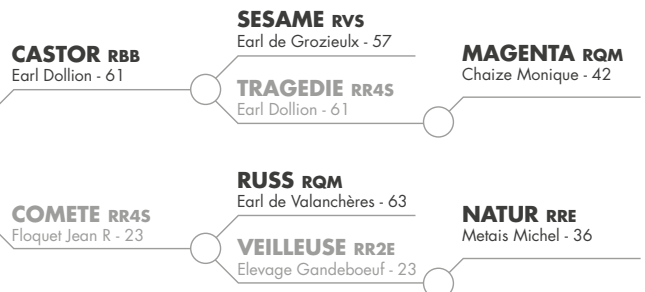


Synthèse Qualités Maternelles



JOGGING CD : 0,97

FR 2314105145 17/10/2014 ELEVAGE GANDEBOEUF-FLOQUET (23)



Le SUPER NAISSANCE très conformé

- > Précocité
- > Qualité de Race
- > Qualités Maternelles

Poids 1285 Kg / Adulte

Facilité de Naissance



Synthèse au sevrage



Réussite 1ère IA



Synthèse Qualités Maternelles



LE PROGRAMME CHAROLAIS UNIVERS

UNE ILLUSTRATION VIVANTE GRÂCE À LA JOURNÉE NOYAU DE SÉLECTION

Le 31 mai dernier, plus de 60 élevages du Noyau de sélection INNOVAL se sont donné rendez-vous dans l'élevage de Bruno GIRARD à St Secondin dans le sud de la Vienne.

La matinée fut riche en informations, avec plusieurs sujets techniques autour de la R&D et de la création Charolais Univers. Bruno Girard a ensuite présenté son exploitation et ses nouvelles orientations (vêlages 2 ans et déploiement du Sans Corne), ceci juste avant un repas très convivial.

L'après-midi, très attendue par tous, a permis d'illustrer « grandeur nature » le discours matinal et d'apprécier les animaux préparés pour la journée. Kevin SAGE, le technicien SYNETICS, avait également sollicité des éleveurs noyau de la région pour présenter des animaux : l'Earl BERTIN et le Gaec Les GRANITS des Deux Sèvres ainsi que Vincent LEVEQUE et l'EARL de la GRANGE NEUVE de la Vienne.

« Merci à tous les éleveurs et intervenants pour la réussite de cette journée »



Les éleveurs exposants (de gauche à droite) : Vincent LEVEQUE, Pierre-Emmanuel DILLOT, Thierry BERTIN, Bruno GIRARD, Sylvain et Denis DALLAIS avec Sébastien CLAIRAND (directeur Charolais Univers) et Kévin SAGE au 1^{er} rang (technicien création 79 / 86)



NANTUA, mère de SAINFOIN (fils de OSSONS) : nouveau taureau de la gamme AVENIR 2023 / 2024



RENOUVELLEMENT VACHES

C'est un tri de 16 taureaux que vous retrouverez dans cette gamme (avec LIVERPOOL, MAORY P et MOBY PP en présentation dans le tableau des index du Guide de la Réussite)

4 nouveaux taureaux à découvrir avec OURASI, PADCORN PP, PAPHYRUS et RISOTTO.

Cette gamme comporte 38% de taureaux porteurs du gène Sans Cornes, dont 4 homozygotes.



RENOUVELLEMENT VACHES VIANDE

NAVIRE	26
PADCORN PP	26
OURASI	27



RENOUVELLEMENT VACHES MIXTE

PAPHYRUS	21	MAGIQUE	27
NUTS	22	LEBONVO	28
OSSONS	23	NEMO PP	28



RENOUVELLEMENT VACHES ÉLEVAGE

RISOTTO	24
PLAYBOY P	25
NOBEL PP	29
NOZAY	29



PAPYRUS CD : 0,75

FR 5706327689 17/10/2019 EARL OFAL (57)

GUETTA RVS
Arnaud Stephane - 85

UTOPIQUE RRE
Gaec Tessier - 35

PINAY RRE
Earl Guibert - 85

AMBIANCE RR4 S
Arnaud Stephane - 85

CALOGERO RQM
Gaec Merlet Albert
& Bertrand - 85

LANDAISE RRA S
Earl Ofal - 57

ISIS RR2E
Earl de Grozieulx - 57

CHAMBORD RVS
Gaec de la Condemine - 71



La révélation de la dernière Gamme AVENIR

- > Facilité d'utilisation
- > Viande dans le dos
- > Aptitudes Fonctionnelles



Poids 1353 Kg / 3 ans

Facilité de Naissance

CD
0,96

104

Développement musculaire

CD
0,91

115

Synthèse au sevrage

CD
0,91

113

Synthèse Qualités Maternelles

CD
0,75

117



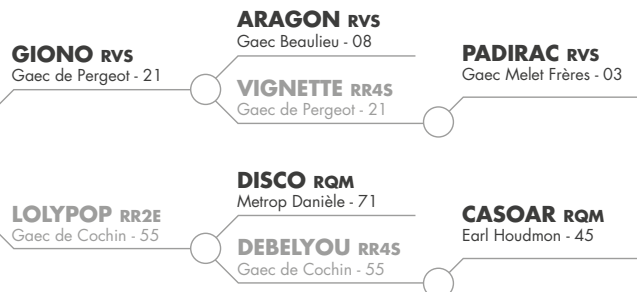
Laitonne (0638), fille de PAPYRUS (Earl Cézard - 57)

PAPYRUS a toutes les cartes en main pour avoir une grande carrière. Il est issu d'un pedigree **facile à utiliser** et ses premiers produits font l'unanimité sur le terrain. De la **croissance**, des veaux puissants, avec de **très bons dos**, des **bassins larges** et des **aplombs solides**. On y ajoute un bon index lait et on comprend mieux pourquoi vous le vouliez dès cette année !

NUTS

CD : 0,85

FR 7239081707 09/11/2017 VINAULT CLAUDE (72)



Un embryon au Top

- > Croissance / Morphologie
- > Performance et index
- > Qualités Maternelles



Poids 1280 Kg / Adulte 3,5 ans

Facilité de Naissance

CD **0,99** **100**

Potentiel de croissance

CD **0,99** **120**

Synthèse au sevrage

CD **0,99** **127**

Synthèse Qualités Maternelles

CD **0,85** **129**



SAVANE, génisse 30 mois, fille de NUTS (Fabrice Renard - 36)

NUTS, encore une belle réussite pour cet embryon du programme qui **confirme** des index de tout 1er ordre. Son **potentiel de croissance exceptionnel** et un **équilibre morphologique au plus haut niveau** en font le taureau le plus complet de ce catalogue. Les veaux sont **longs**, dotés de **très bons dessus** et la garantie des **qualités maternelles** de par son ascendance et sa génomique encourage à l'utiliser largement.

OSSONS CD : 0,79

📍 FR 5706308524 📅 26/09/2018 🏠 EARL DES OSSONS (57)

GIONO RVS
Gaec de Pergeot - 21

ARAGON RVS
Gaec Beaulieu - 08

PADIRAC RVS
Gaec Melet Frères - 03

VIGNETTE RR4S
Gaec de Pergeot - 21

IDOLE
Earl des Ossons - 57

ARTOIS RRE
Cloix Maurice - 58

PINAY RRE
Earl Guibert - 85

FAKIRA
Earl des Ossons - 57



Le Top renouvellement

- > Potentiel de croissance
- > Longueur et volume
- > Qualités Maternelles

Poids 1345 Kg / Adulte 3,5 ans

Facilité de Naissance

CD **0,98** 106

Développement squelettique

CD **0,97** 120

Synthèse au sevrage

CD **0,97** 119

Synthèse Qualités Maternelles

CD **0,79** 115



SEMOULE 3769, génisse 20 mois, fille de OSSONS (Gaec de Furgon - 35)

Avec OSSONS, vous apportez une garantie de **grosses vaches de renouvellement bien racées**. Elles seront puissantes, **lourdes**, profondes, fonctionnelles (**bons aplombs et ligne de dos**) et s'annoncent performantes au vêlage. De plus, c'est un **pedigree ouvert** : alors plus d'hésitations !

RISOTTO

CD : 0,76

FR 0332720855 10/01/2020 THOMAS JEAN-YVES (03)

HIAGO RVS
Earl Cloix - 58

VIVIERS RRE
Gaec de la Nied - 57

BANCO RQM
Gaec Laboisse Denis & Yvon - 03

DOUCHKA RR4S
Earl Cloix - 58

TOMBAPIK RQM
Bastanes-Hort Michel - 64

PALESTRO RVS
Merlet Albert et Loïc - 85

HYMNE RR4S
Thomas Jean Yves - 03

DIVINE RR4S
Thomas Jean Yves - 03



Un cumul de qualités maternelles

- > Volume
- > Qualités Maternelles
- > Ligne de dos



Poids 1185 Kg / 32 mois

Facilité de Naissance

CD
0,96

103

Aptitude au vêlage

CD
0,49

125

Allaitement

CD
0,47

116

Synthèse Qualités Maternelles

CD
0,76

112



Laitonne 1910, fille de RISOTTO (Gaec le chemin vert - 79)

Vous cherchez à apporter du **volume** dans votre troupeau tout en améliorant les qualités maternelles : RISOTTO arrive pour répondre à vos attentes. Ses génisses sont en effet très **longues** et volumineuses, avec de bonnes **lignes de dos** et il fait partie des tous meilleurs taureaux disponibles sur les index **Aptitude au vêlage et Allaitement**.

PLAYBOY P

CD : 0,78

FR 5813019764 02/01/2019 LAUSEUR ERIC (58)

GIONO RVS
Gaec de Pergeot - 21

ARAGON RVS
Gaec Beaulieu - 08

PADIRAC RVS
Gaec Melet Frères - 03

VIGNETTE RR4S
Gaec de Pergeot - 21

FRANCE
Lauseur Eric - 58

UNICO PP RBB
Auvolat Pierre - 71

NATUR RRE
Metais Michel - 36

BAUTILLE RR4S
Earl Leteur - 45



Le 1er GIONO Sans Cornes évalué

- > Originalité Sans Cornes
- > Volume
- > Qualités de race



Poids 1375 Kg / 40 mois

Facilité de Naissance

CD
0,98

101

Développement squelettique

CD
0,96

121

Aptitude au vêlage

CD
0,52

120

Synthèse Qualités Maternelles

CD
0,78

113



TOILE P, laitonne 0621, fille de PLAYBOY P (Earl Cézard - 57)

Vous hésitez encore sur le choix du taureau à privilégier pour optimiser votre renouvellement parmi les nombreux fils de GIONO qui vous sont présentés dans ce catalogue. Vous voulez ramener du **volume**, du **bassin**, des **qualités de race** et de **bons aplombs** tout en conservant les qualités maternelles... PLAYBOY P répond à tout cela avec le gène sans cornes en complément.

NAVIRE

CD : 0,76

FR 8844029626 30/09/2017 GAEC DU PETIT FER (88)

JARRET RJC
Scea Bastanes Hort - 64

CASTOR RBB
Earl Dollion - 61

RUSS RQM
Earl de Valençhère - 63

GALIA RR4S
Scea Bastanes Hort - 64

IDENTITE RR3 E
Gaec du Petit Fer - 88

ARTOIS RRE
Cloix Maurice - 58

POPULAIR RRE
Guilhem Jean-Marc - 71

BEAUTE RR4S
Gaec du Petit Fer - 88



Morphologie et finesse à la fois

- > Potentiel musculaire
- > Bon quartier arrière
- > Qualités Maternelles

Poids 1220 Kg / 33 mois

Facilité de Naissance

CD **0,95** 104

Développement musculaire

CD **0,92** 117

Conformation carcasse

CD **0,80** 109

Synthèse Qualités Maternelles

CD **0,76** 110

PADCORN PP

CD : 0,74

FR 3530113552 01/09/2019 GUERIN THIERRY (35)

MOBY PP RVS
Eurl Gen'Avenir - 57

ISLAND P RBB
Earl Gautherot R&F - 10

CABAR P RQM
Gaec du Haut de Cabar - 57

HULLA RR4S
Eurl de Rouamont - 57

MARGRIET P RR2E
Eurl Gen'Avenir - 57

BARITON RRE
Earl Costil - 14

VOIMO RQM
Earl Retonchamp Morhain - 57

INGE RR4S
Earl des Vents Dominants - 57



Un embryon homozygote SC au Top

- > Homozygote Sans Cornes
- > Viande dans le dos
- > Carré de bassin

100% sans cornes **NEW**

Poids 1145 Kg / 27 mois

Facilité de Naissance

CD **0,97** 93

Développement musculaire

CD **0,93** 110

Synthèse au sevrage

CD **0,93** 111

Synthèse Qualités Maternelles

CD **0,74** 111

OURASI

CD : 0,76

FR 5343819804 17/09/2018 GAEC ELEVAGE ROCHER (53)

GIONO RVS
Gaec de Pergeot - 21

ARAGON RVS
Gaec Beaulieu - 08

PADIRAC RVS
Gaec Melet Frères - 03

VIGNETTE RR4S
Gaec de Pergeot - 21

JOLIE RR4S
Gaec Elevage Rocher - 53

BOMBIX RRE
Earl Bretagne - 89

PINAY RRE
Earl Guibert - 85

ELITE RR2E
Elevage Rocher - 53



La copie de son père

- > Développement musculaire
- > Carré de bassin
- > Qualités de race

PEDIGREE ORIGINAL

NEW

Poids 1335 Kg / Adulte

Facilité de Naissance

CD **0,95** **98**

Développement musculaire

CD **0,93** **114**

Synthèse au sevrage

CD **0,93** **114**

Synthèse Qualités Maternelles

CD **0,76** **116**

MAGIQUE

CD : 0,93

FR 8843788346 06/11/2016 EARL HENRY ROMAIN (88)

DEVRED RRE
Gaec de la Nied - 57

SAUMUR RRE
Gaec Jacob - 71

OSTANI RRE
Gaec Souchet - 85

ALISEE RR4S
Gaec de la Nied - 57

DESTINEE
Henry Nathalie - 88

RUSS RQM
Earl de Valanchères - 63

IBISCUS RVS
Earl Gevrey - 71

MAGIQUE RR4S
Earl de l'Alliance - 01



Une production à la mode

- > Homozygote Mh BEEF
- > Morphologie complète
- > Index de tout 1er ordre

Poids 1422 Kg / Adulte 3,5 ans

Facilité de Naissance

CD **0,99** **96**

Développement musculaire

CD **0,99** **124**

Synthèse au sevrage

CD **0,99** **127**

Renouvellement

CD **127**

LEBONVO

CD : 0,97

FR 1423175165 09/11/2015 LECORNU TONY (14)

EPERNAY RVS
Gaec Bruggeman - 51

BASTION RBB
Earl Gautherot R&F - 10

HABIT RQM
Morin Gilles - 79

UTILITE RR3E
Earl Bruggeman
Moineau - 51

FLUTE RJ
Lecornu Prosper - 14

SUEDOIS RRE
Fassier Dominique - 58

IROY RRE
Barnay Christian - 71

USHUAIA RR4S
Lecornu Prosper - 14



Des performances au TOP

- > Performances
- > Croissance / Morphologie
- > Qualités Maternelles

PEDIGREE ORIGINAL

Poids 1284 Kg / Adulte 4 ans

Facilité de Naissance

CD **0,99** **105**

Synthèse au sevrage

CD **0,99** **116**

Synthèse Aptitudes Bouchères

CD **0,98** **115**

Synthèse Qualités Maternelles

CD **0,97** **117**

NEMO PP

CD : 0,79

FR 5811118841 19/12/2017 EARL COLMONT (58)

LOUPIOT RJC
Gaec Beau - 89

HEAVEN P RVS
Mandron Laurent - 89

TEMPO RQM
Gaec de la Rosée - 55

ELISE RR3E
Gaec Beau - 89

LARA SC RJ
Earl Colmont - 58

GEDEON
Earl Colmont - 58

MARQUIS RVS
Gaec Mayet - 58

EVA RR2E
Colmont François - 58



Un Homozygote Sans Cornes de monte naturelle

- > Homozygote Sans Cornes
- > Aptitudes Fonctionnelles
- > Finesse



PEDIGREE ORIGINAL

Poids 1217 Kg / 3 ans

Facilité de Naissance

CD **0,99** **93**

Développement musculaire

CD **0,99** **108**

Finesse d'os

CD **0,97** **114**

Aptitude au vêlage

CD **0,55** **118**

NOBEL PP CD : 0,83

FR 3524595810 21/09/2017 PASSARD ESTELLE (35)

INDOU PP RJC
Earl de la Brande - 36

CABAR P RQM
Gaec Haut de Cabar - 57

VIRGIL P RRE
Boyer Gérard - 42

FAUSTINE RR4S
Earl de la Brande - 36

CARNOT P RRE
Earl Poillot Boyer - 21

IJOUFFLU RVS
Earl Cluzel - 63

JAMBA RR3E
Earl Passard - 35

DOLIE RR4S
Passard Loïc - 35



Un homozygote SC à très grosse morphologie

- > Homozygote Sans Cornes
- > Potentiel de croissance
- > Volume/Longueur

100% sans cornes

Poids 1182 Kg / 33 mois

Facilité de Naissance

CD **0,99** **104**

Developpement squelettique

CD **0,98** **121**

Synthèse au sevrage

CD **0,98** **115**

Synthèse Qualités Maternelles

CD **0,83** **111**

NOZAY CD : 0,79

FR 2227166746 06/10/2017 GAEC DU BOIS GLE (22)

GIONO RVS
Gaec de Pergeot - 21

ARAGON RVS
Gaec Beaulieu - 08

PADIRAC RVS
Gaec Melet Frères - 03

VIGNETTE RR4S
Gaec de Pergeot - 21

GALANTE RR4S
Gaec Bois Glé
Gapaillard - 22

TOMBAPIK RQM
Bastanes-Hort Michel - 64

BIBINE RR4S
Gaec Bois Glé
Gapaillard - 22

URBINO RJC
Brossard Jean Marie - 79



Une lignée qui confirme

- > Croissance / Morphologie
- > Carré de bassin
- > Qualités de race

Poids 1245 Kg / 33 mois

Facilité de Naissance

CD **0,97** **99**

Developpement squelettique

CD **0,95** **116**

Synthèse au sevrage

CD **0,96** **113**

Synthèse Qualités Maternelles

CD **0,79** **116**

TOP CARCASSE

C'est une nouvelle gamme de notre catalogue de plus en plus sollicitée.

En effet, nous y proposons des taureaux performants pour produire des carcasses adultes conformées et du meilleur rendement possible (finesse d'os recherchée) tout en optimisant la croissance et les aplombs.

L'objectif est de vous permettre d'accoupler vos vaches de « second rang » pour produire des mâles et des femelles à destination exclusivement bouchère.



PRODUIT TERMINAL

VIANDE

REVE 31

MUSCLOR 31



REVE

CD : 0,53

FR 4446792098 08/09/2020 GAEC BRIAND-LEDUC (44)

MYDREAM RVS
Courtigné Richard - 37

GASTON RRE
Gaec de Navoux - 38

FANFARON RVS
Earl Bonnet Jean Michel - 58

IPOMEE RR3E
Earl de la Poirais - 37

LICORNE RJ
Scea Briand Leduc - 44

CASTOR RBB
Earl Dollion - 61

TOMBAPIK RQM
Bastanes Hort Michel - 64

HOUPIE RR4S
Scea Briand Leduc - 44



Une morphologie très typée viande

- > Précocité musculaire
- > Conformation bouchère
- > Croissance

Poids 1105 Kg / 32 mois

Facilité de Naissance

CD **0,60** **101**

Développement musculaire

CD **0,64** **127**

Synthèse au sevrage

CD **0,52** **122**

Conformation carcasse

CD **0,49** **112**

MUSCLOR

CD : 0,84

FR 3702861675 03/09/2016 COURTIGNE RICHARD (37)

GASTON RRE
Gaec de Navoux - 38

ROBUSTIN RQM
Gaec des Allignols - 07

VOLVIC RRE
Dumont Daniel - 03

CATALANE RR2E
Gaec de Navoux - 38

IVOIRE RR2E
Earl de la Poirais - 37

FAUVE RJ
Earl de la Poirais - 37

JOCRISSE RQM
Godet M et B - 85

ECRUE RJ
Earl de la Poirais - 37



Pour des carcasses haut de gamme

- > Finesse de viande
- > Produits finis
- > Conformation bouchère

Poids 1003 Kg / 27 mois

Facilité de Naissance

CD **0,99** **97**

Développement musculaire

CD **0,97** **127**

Finesse d'os

CD **0,94** **125**

Synthèse Aptitudes Bouchères

CD **0,90** **121**

SEMENCE SEXÉE

Une gestion de la reproduction à la carte.

Cette technique permet de cibler les accouplements de vos femelles avec les taureaux les plus performants de chaque gamme :

- Raisonner le renouvellement du troupeau en utilisant la semence sexée femelle sur vos meilleures reproductrices.
- Puis utiliser la semence sexée mâle pour valoriser votre atelier viande

Consultez votre coopérative de mise en place pour anticiper vos besoins et connaître les disponibilités par taureau mais aussi par sexe. Faire le point sur les références encore disponibles ou présentées dans ce catalogue comme NEMO PP, NOUNOURS, NUTS, OBI, ODRISCOL P, PENNY P, PIRATE, PLAYBOY P, RISOTTO,...

SEMENCE SEXÉE **VIANDE**

RAVIOLI 34

SEMENCE SEXÉE **MIXTE**

RIBOUL P 33

RIO P 33

SEMENCE SEXÉE **ÉLEVAGE**

RONAN 34

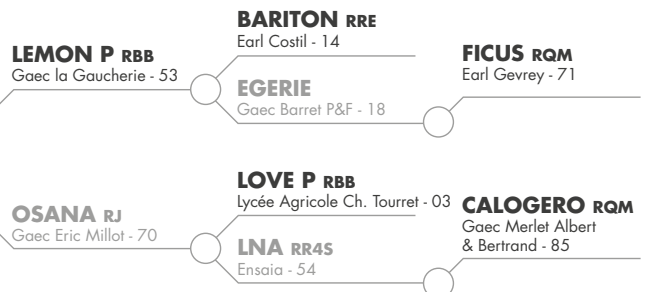
Les 4 taureaux ci-dessus sont diffusés exclusivement en semence sexée pour cette campagne.



RIO P

CD : 0,47

FR 7020257948 01/12/2020 GAEC ERIC MILLOT (70)



Un Sans Corne très attendu

- > Qualités Maternelles
- > Qualité de Race
- > Facilité de naissance



Poids 1160 Kg / 30 mois

Facilité de Naissance



Finesse d'os



Synthèse au sevrage



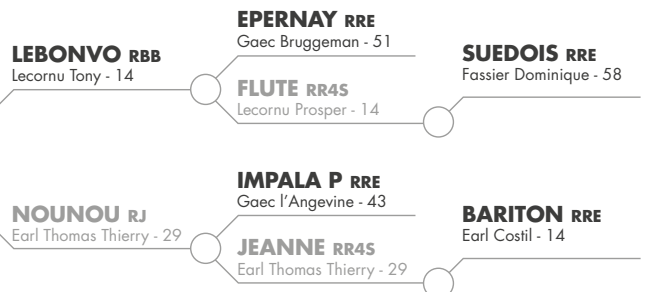
Synthèse Qualités Maternelles



RIBOUL P

CD : 0,49

FR 2931720128 21/09/2020 EARL THOMAS THIERRY (29)



Un embryon plein de promesses

- > Diversité génétique
- > Morphologie
- > Potentiel de croissance



Poids 1210 Kg / 30 mois

Facilité de Naissance



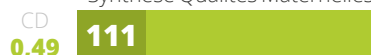
Potentiel de croissance



Synthèse au sevrage



Synthèse Qualités Maternelles



RONAN

CD : 0,46

FR 5343819904 04/09/2020 GAEC ELEVAGE ROCHER (53)

NOZAY RVS
Gaec Bois Gle
Gapaillard - 22

GIONO RVS
Gaec De Pergeat - 21
GALANTE RR4S
Gaec Bois Gle
Gapaillard - 22

TOMBAPIK RQM
Bastanes Hort Michel - 64

OBSTANCE RJ
Gaec Elevage Rocher - 53

HIAGO RVS
Earl Cloix - 58

CASTOR RBB
Earl Dollion - 61

LANCE RR4S
Gaec Elevage Rocher - 53



Une valeur sure en qualités maternelles

- > Volume
- > Qualités Maternelles
- > Renouvellement



Poids 1205 Kg / 30 mois

Facilité de Naissance

CD **0,52** **108**

Développement squelettique

CD **0,46** **117**

Aptitude au vêlage

CD **0,33** **115**

Allaitement

CD **0,29** **110**

RAVIOLI

CD : 0,49

FR 5611072491 16/12/2020 EARL MICHELOT DENIR (56)

ODEON RJC
Michelot Denis - 56

TORINO RQM
Damar Luc - 36

JACKSON RVS
Michelot Denis - 56

MERGUEZ RJ
Michelot Denis - 56

MARQUISE RR4S
Michelot Denis - 56

GAGNANT RRE
Gaec Lagaudiere
Gilles & Loic - 36

BUSINESS RRE
Dutertre Monique - 72

INFINITIF RR3E
Michelot Denis - 56



Potentiel et finesse réunis

- > Potentiel de croissance
- > Finesse d'os
- > Précocité



Poids 965 Kg / 18 mois

Facilité de Naissance

CD **0,57** **108**

Développement musculaire

CD **0,61** **114**

Synthèse au sevrage

CD **0,48** **123**

Synthèse Qualités Maternelles

CD **0,49** **123**

CONSEILS D'ACCOUPEMENTS DES TAUREAUX

SUPER NAISSANCE, RENOUVELLEMENT GENISSES ET VACHES

Pas de risque de cumul du gène Ataxie et Dea puisque les 40 taureaux du catalogue CHAROLAIS UNIVERS sont tous indemnes d'Ataxie et de Dea.

		▼ SUR VOS FILLES DE ▼																																							
ACCOUPLER LE TAUREAU ▼▼▼	Facilité de Naissance	PLAYBOY P	OSSONS	ORIFLAM PP	ODRISCOL P	OBI	NUTS	NOUNOURS	NOBEL PP	NEWMAN P	NEMO PP	MOBY PP	MESSMER	MAGIQUE	LOVE P	LEMON P	LEBONVO	LASVEGAS	JUBILO P	JOGGING	JESUS	JARRET	JALABERT	INDOU PP	IMBATTABLE	GIONO	GASTON	GAGNANT	ENRICO P	EMIRA	DISCO	DANDY	CASTOR	BUSINESS	BARITON						
PENNY P	120	■	▲							■	▲								■																						
JOGGING	117				●			●	●		■			●			●						●		●	●												●			
PIRATE	117					■																														■					
MANOLO	114													▲							▲																▲				
NUAGE	113	■									■																														
FLIPPER	112			▲			▲											▲						▲												▲		▲			
LISSEY	112														▲								▲				▲														
OBI	112							■					■										■					■													
MIROBOLANT	111	●					●				●						●		●	●		●				●	●			●					●		●				
NOUNOURS	111	■																																							
POWEL	111	●	●	●	●					●		●			●							●	●		●													●			
JARRET	110					▲															▲																		▲		
LASVEGAS	110				■									■				■					■			■															
LOVE P	109		▲																																				■		
ODRISCOL P	109					■				▲		▲				▲	▲									▲			▲												
INDOU PP	108										■																■												■		
ORIFLAM PP	108	▲			▲			▲		▲	▲	▲	▲	▲				▲																		▲					
JALABERT	107		■								■					■	■									■											■		■		
MESSMER	106																																								
JESUS	105			■																																					
RIO P	112					■																																			
RAVIOLI	108	●								●					●																										
RONAN	108									▲																															
OSSONS	106																																								
LEBONVO	105								■																														■		
NAVIRE	104	●			●			●		■	■	■	■	■	■			●		●		●							●							●		■	●		
NOBEL PP	104				▲		▲				▲				▲	▲																							▲		
PAPYRUS	104		■																																				■		
RISOTTO	103		▲					▲						▲						▲																			▲		
RIBOUL P	102										■																														
PLAYBOY P	101			▲																																			▲		
REVE	101		●				●				■	●					●		●					●				●		●							●		●		
NUTS	100									■			■																									■			
MAORY P	99	▲																																							
NOZAY	99					▲				▲																													▲		
OURASI	98				●			●								●																							●		
LIVERPOOL	97											■																													
MOBY PP	97				■		■				■																												■		
MUSCLOR	97											■																													
MAGIQUE	96										●																												●		
NEMO PP	93			■						■	■		●			■	■																						■		
PADCORN PP	93	■			■																																			■	

Accouplements conseillés pour obtenir un produit : ● = viande ■ = mixte ▲ = élevage
 Accouplements possibles : □ (bleu) sur génisses □ (gris) sur vaches
 Accouplements déconseillés : ■ (noir) possibilité de produit culard ■ (gris foncé) (tx de consanguinité > 3%)



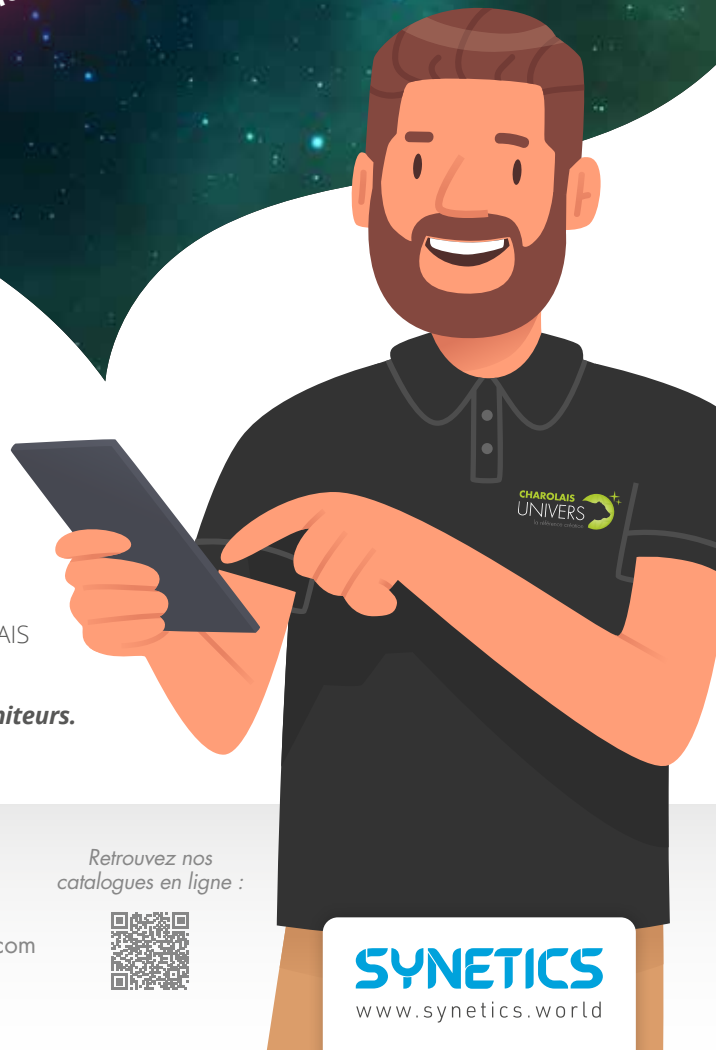
EXPLOREZ NOTRE UNIVERS

CHAROLAIS UNIVERS est né de la volonté des éleveurs de créer, d'évaluer et de diffuser des taureaux charolais efficaces en insémination animale.

Nos équipes sont animées par l'audace, la rigueur, l'écoute et le respect, au service des éleveurs. Toute notre énergie est déployée pour vous offrir des animaux adaptés à vos attentes et créateurs de valeur.

La performance a du sens si elle est durable, c'est pourquoi CHAROLAIS UNIVERS investit en R&D sur la fertilité des femelles.

Explorer notre Univers, c'est découvrir la sélection de nos meilleurs géniteurs.



SERVICE COMMERCIAL
 02 31 06 24 64
 service.commercial@charolais-univers.com
 www.charolais-univers.com

Retrouvez nos catalogues en ligne :



SYNETICS
 www.synetics.world