



# SALERS

## ACTUALITES

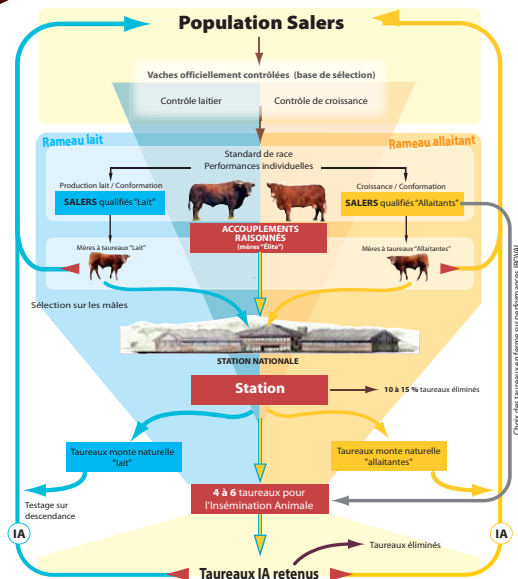
Sélection  
taureaux d'IA  
2012



**Assurez l'avenir  
de votre élevage**



## LE SCHEMA DE SELECTION SALERS DES TAUREAUX EVALUES ET PERFORMANTS ISSUS D'UNE SELECTION ANNUELLE DRACONNIENNE



### LA STATION D'ÉVALUATION

220 élevages inscrits au Herd Book visités, 450 veaux proposés

→ 110 veaux sélectionnés

→ 2-3 retenus pour l'IA

### LES ACCOUPLEMENTS RAISONNÉS

200 accouplements raisonnés réalisés

→ 10-15 places réservées à la station

### TAUREAUX IBOVAL

→ 2-3 taureaux sélectionnés en ferme sur leurs performances sur descendance

### QUALIFICATIONS :

#### ISU : Index Synthétique UPRA

Il est constitué de l'Intervalle vêlage-vêlage, de l'âge au premier vêlage, de la note globale (pointage adulte) et de l'IVMAT et/ou de l'INEL pour les animaux lait.

#### Index sortie station

IFNAIS : index Facilités de naissance  
DM : Développement musculaire  
DS : Développement squelettique  
QR : Qualités de race

AF : Aptitudes fonctionnelles  
NG : Note globale  
GMQ : Gain Moyen Quotidien  
PAT : Poids Age Type

#### Qualifications mâles

AIL- AIV : Autorisé IA Lait/Viande  
VSL-VSV : Reconnu veaux sevrés Lait/Viande  
\*JL-\*JV : Reconnu Jeune reproducteur (station)  
DIL-DIV : Diffusion Lait/Viande (station)  
INL- INV : Confirmé Lait/Viande  
ICL-ICV : Confirmé Lait/Viande (station)

### INDEX IBOVAL

L'indexation IBOVAL est obtenue à partir des données du Contrôle de performances, réalisées en ferme ; elle permet une estimation de la valeur génétique de l'animal à partir d'informations collectées de la naissance au sevrage.

INDEX	TRADUCTION	INFORMATIONS COMPLEMENTAIRES
<b>IFNAIS</b> Index Facilité de Naissance	Traduit l'aptitude des veaux d'un reproducteur à naître facilement, indépendamment des aptitudes au vêlage de sa mère. L'index combine les effets directs du poids naissance et les effets directs des conditions de naissance (20% de CND et 80 % de PND). Ainsi, plus le reproducteur produit à la naissance des veaux lourds et/ou trop compacts (épaules larges par exemple) et plus son index IFNAIS sera mauvais (< 100).	Un taureau est publié sur ISEVR que s'il possède 25 produits dont 10 dans des campagnes connectées (CACO ≥ 0,40 ou 5 veaux d'IA pesés et pointés issus de taureaux connecteurs).  Ces index ou estimations des valeurs génétiques sont normalisés et standardisés selon les principes suivants : • Les index sont exprimés par rapport à une valeur « repère » dite base de référence qui est fixée à 100. Un index inférieur à 100 témoigne d'un effet déteriorateur de l'animal pour le caractère considéré, tandis qu'un index supérieur à 100 démontre un effet améliorateur de l'animal. La variabilité des index élémentaires est harmonisée. C'est-à-dire que tous les index auront sensiblement la même amplitude de variation (de 80 à 120 par exemple). • La base de référence IBOVAL utilisée correspond aux veaux nés sur les 5 dernières campagnes. C'est donc une base mobile qui évolue. Si le troupeau est connecté, les index sont exprimés en écart à la base de référence raciale. Dans le cas contraire, ils sont exprimés en écart au niveau génétique des veaux nés sur le troupeau lors de la dernière campagne.
<b>CRSEV</b> Croissance au Sevrage	Traduit l'aptitude d'un animal à gagner du poids entre sa naissance et son sevrage (poids à 210 jours).	
<b>DMSEV</b> Développement Musculaire au sevrage	Traduit les aptitudes bouchères du veau au sevrage.	
<b>DSSEV</b> Développement Squelettique au sevrage	Traduit le format de l'animal au sevrage.	
<b>ISEVR</b> Index Synthétique au sevrage	Traduit les aptitudes de croissance et de morphologie d'un animal au sevrage en combinant les effets directs (IFNAIS, CRsev, DMsev, DSsev)	
<b>AVEL</b> Aptitude au vêlage	Indique l'aptitude au vêlage facile qui est transmise. Il tient compte de l'effet maternel sur la note de difficulté de vêlage.	
<b>ALAIT</b> Aptitude à l'Allaitement	Traduit l'aptitude d'une vache à bien élever son veau de la naissance au sevrage grâce à son potentiel laitier et à son comportement maternel. C'est l'effet génétique maternel sur le poids au sevrage	
<b>MERPSEV</b> Index composante mère sur le poids au sevrage	Combine le potentiel de croissance (CRsev) et la valeur d'allaitement (ALait) pour traduire l'incidence de l'effet maternel sur le poids au sevrage du veau (MERPsev = 0,5 CRsev + 1 ALait). C'est donc une combinaison d'effet direct et d'effet maternel.	Un taureau ne possède des index ALait, MERPsev et IVMAT que s'il a au moins 15 filles en production qui ont elles mêmes au moins 25 produits. Pour les effets directs, le nombre minimal de descendants pour la publication des valeurs génétiques d'un taureau est de 25 produits contrôlés (rappelons que la précision des valeurs génétiques est appréciée par le nombre de descendants évalués).  • Chacun de ces index possède un CD (coefficient de détermination) qui traduit la fiabilité de l'estimation et varie de 0 à 1. Plus le CD est proche de 1 et plus la valeur génétique de l'animal est estimée avec précision. Le CD dépend de l'information considérée et de l'héritabilité du caractère (part de la variabilité qui est d'origine génétique).
<b>IVMAT</b> Index Valeur Maternelle synthétique au sevrage	Traduit les aptitudes d'un (futur) reproducteur à produire des veaux de bonne qualité au sevrage en combinant les effets directs de l'index sevrage (ISEVR) et l'aptitude à l'allaitement.	

### SANITAIRE

Toutes les semences provenant de taureaux mentionnés sur le présent catalogue sont produites par des centres d'insémination agréés, contrôlés par le Laboratoire National de Contrôles des Reproducteurs, et satisfont à toutes les conditions zootechniques et sanitaires exigées par les réglementations, tant communautaires que françaises. Elle ont été collectées sur des taureaux contrôlés et indemnes notamment de tuberculose, brucellose, leucose, RBI-VPI, BVD/MM, trichomonose, campylobactériose et d'infections génitales.

**A few explanations to help you to chose your bull easily !**

The IBOVAL genetic evaluation carried out by the official organizations which examines both the pedigree and on-farm performances from birth to weaning, is an indispensable and necessary tool in selection.

These indices express the genetic potential of each bull through the performances of its calves. The reference base used for index's expression is a rolling base which takes into account all the pure breed Salers calves raised in French herds in the last 5 breeding seasons and for 5 measurements (birth weight, weight at 120 days, weight at 210 days, DM, DS) (20 index points correspond to 1 phenotype standard deviation).

Genetic values are standardized towards this reference base (base = 100). An index higher than 100 will improve the physical character whereas an index less than 100 will disimprove it.

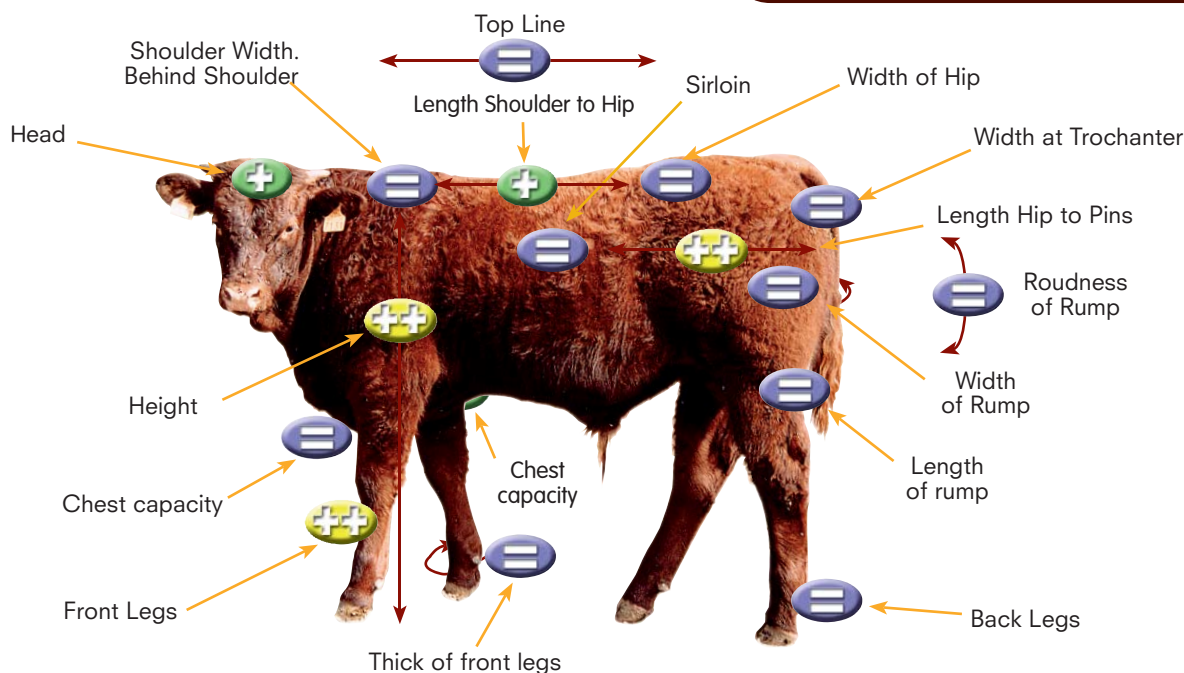
**¡Algunas explicaciones para ayudarle a elegir fácilmente su toro!**

La evaluación genética de IBOVAL que complete los pedigríes y las performances en ganadería desde el nacimiento hasta destete realizado por las organizaciones oficiales, es una herramienta imprescindible y necesaria en la selección. Estos índices expresan el potencial genético de cada toro con las cualidades de sus descendientes. La base de la referencia usada para la expresión de los índices es una base móvil que considera toda la raza pura que pare Salers nato en los 5 últimos años pasados levantados en rebaños francesos y para 4 funcionamientos (peso al nacimiento, peso a los 120 días, peso a los 210 días, DM, DS) (20 puntos de índice corresponden a 1 desviación de estándar del fenotipo). Los valores genéticos se estandarizan hacia esta base de referencia (base = 100). Un índice más arriba de 100 mejorará el carácter físico y por lo contrario uno inferior a 100 lo dañará.

Index	English	Espagnol
<b>IFNais</b> Ease of birth Facilidades de nacimiento	Combines for each calf, the birth weight and calf morphology (score of birth condition). In principle, the heavier the calf at birth the none difficult the birth. The lower the figure < 100, the heavier the calf.	Combine para cada ternero, el efecto del peso del nacimiento y la nota de la condición del nacimiento. Más pesado es el ternero al nacimiento, más difícil es el nacimiento y peor es el IFnais (IFnais < 100).
<b>CRsev</b> Growth capacity from birth to weaning Capacidad del crecimiento desde el nacimiento hasta el destete	Expresses growth potential at weaning	Expresa el potencial de crecimiento al destete.
<b>DMsev</b> Muscular development at weaning Desarrollo muscular al destete	Indicates conformation at weaning : for example width of rump, loin etc...	Caracteriza la conformación en el destete: por ejemplo, para la anchura del hombro, detrás del hombro, anchura de nalga...
<b>DSsev</b> Skeletal development at weaning Desarrollo esquelético en el destete	Characterizes skeletal development at weaning : for example, Height, Length Hip to Pins, Width of Hip etc...	Caracteriza el desarrollo esquelético en el destete : por ejemplo, desarrollo, longitud del pelvis, anchura a las caderas...
<b>ISEVR</b> Weaning index Índice al destete	Growth capacity and morphology capacity for a weaned animal. Weaning index combines only the direct effects (IFnais, CRsev, DMsev, DSsev and Alait) with higher weighting for CRsev, DMsev.	Capacidad del crecimiento y capacidad de la morfología para un animal destetado. El índice al destete reúne únicamente los efectos directos (IFnais, CRsev, DMsev, DSsev y Alait) con una ponderación superior particularmente para CRsev, DMsev.
<b>Alait</b> Milking ability Capacidad lechera	Expresses the maternal effect on weaning weight : milk potential and maternal behavior. It is the calf's weight at weaning at 210 days.	Expresa el efecto maternal sobre el peso al destete: potencial lechero y comportamiento materno. Es el peso del becerro al destete a los 210 días.
<b>IVMAT</b> Maternal weaning index Índice maternal al destete	The aptitudes of an animal to produce calves of quality at weaning. Maternal weaning index combines direct and maternal effects (IFnais, CRsev, DMsev, DSsev and Alait).	Aptitudes para un animal en producir animales con calidad al destete. El índice maternal compagina los índices directos y maternos (IFnais, CRsev, DMsev, DSsev y Alait).

The breeding values of elementary scores at weaning are expressed on a symbolic form : -- to ++.

IBOVAL 2011 – SA.SF.10





**GROUPAMA,**  
partenaire  
du groupe  
Salers Evolution

**ÊTRE n°1**  
ça se travaille  
tous les jours.

**Groupama**  
**Leader**  
**de l'assurance**  
**agricole.**

 **Groupama**  
Toujours là pour moi.

 **N°Cristal 0 969 320 319**  
APPEL NON SURTAXE

[www.groupama.fr](http://www.groupama.fr)

Caisse régionale d'Assurances Mutuelles Agricoles. Entreprise régie par le code des assurances. Document non contractuel.

# TESTAGE

**Sortie station  
2011-2012**

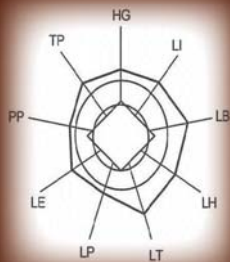
Numéro : 4311951881

Code : 23-82470

Date de naissance :  
01/03/2011

Naisseur : TERRASSE  
FRANCK (43)

Mis en évaluation par :  
UALC



## GRISBI

NOM	GRISBI
INSCRIPTION	A TITRE D'ORIGINE
REPRODUCTEUR	AUTORISE I.A.VIANDE

**Commentaires :** Né chez Franck TERRASSE, en Haute-Loire, Grisbi est issu de lignées peu utilisées en IA. Son père, Ben, pointé 75, provient du GAEC Gaillard. Ben affiche un ISEVR de 103 avec un 108 en CRsev et 112 en DSsev. La grand-mère paternelle de Grisbi est indexée 104 en IVMAT avec un 107 en ALait. A son 7ème veau, elle affiche un IVV de 367 jours.

Coté maternel, la mère de Grisbi est indexée 107 en ISEVR et 111 en IVMAT. Cette petite-fille d'Onyx possède un potentiel laitier très intéressant avec un 106 en ALait. Ses résultats de reproduction sont également intéressants avec un IVV de 368 jours après 6 vêlages.

A 400 jours, Grisbi atteint un poids de près de 570 kg avec un GMQ de 1 298 g/j. Pointé 71, Grisbi a des aplombs solides, un bon bassin et une très bonne poitrine (profondeur, tour). Taureau alliant performances en station, performances de production des parents et phénotype, Grisbi devrait transmettre de la croissance, de la taille et des qualités laitières.

PERE	
NOM	NUMERO
BEN	FR 1526194916
Reproducteur	CONFIRME VIANDE
POINTAGE	52 72 24 76 75
ISEVR : 103	
Naisseur	GAEC GAILLARD 15



MERE	
NOM	NUMERO
URGELA	FR 1524183395
Reproductrice	CONFIRMEE VIANDE
POINTAGE	46 62 25 70 68
Alait : 106	IVMAT : 111
Naisseur	EARL PHIALIP 15

NOM		NUMERO	
PAPIN		FR 1519148459	
Reproducteur	CONFIRME VIANDE		
POINTAGE	52	68	25 72 72
ISEVR : 98	Alait : 105	IVMAT : 105	
Naisseur	GAEC GAILLARD 15		

NOM		NUMERO	
TOULOUSE		FR 1522074451	
Reproductrice	RECOMMANDEE VIANDE		
POINTAGE	42	67	22 74 68
ISU : 107	Alait : 107	IVMAT : 104	
Naisseur	GAEC GAILLARD 15		

NOM		NUMERO	
STAR		FR 1521558335	
Reproducteur	HOMOLOGUE VIAN. (*		
POINTAGE	49	58	22 69 66
Naisseur	EARL PHIALIP 15		

NOM		NUMERO	
F ODILE		FR 1520638307	
Reproductrice	ESPOIR VIANDE *		
POINTAGE			
Alait : 102	IVMAT : 104		
Naisseur	EARL PHIALIP 15		

### Index station (CD) série 2 - 2011-2012

IFNais .....	=
C.R .....	106
DM .....	108
DS .....	112
QR .....	96
AF .....	102
NG .....	112
IMOCR .....	111

### Performances en station d'évaluation

- GMQ période de contrôle : 1298 g/j
- PAT 400 j : 568 kg



Taureau évalué en ferme.

## BARON



Numéro : 7651847939  
 Code : 23-82788  
 Date de naissance : 23/10/2006  
 Naisseur : GAEC CREVECOEUR (76)  
 Mis en évaluation par : UALC

NOM	BARON
INSCRIPTION	A TITRE D'ORIGINE
REPRODUCTEUR	AUTORISE I.A. VIANDE

PERE	
NOM	NUMERO
PRECIEUX	FR 1519037173
Reproducteur	AUTORISE I.A. VIAN
POINTAGE	49 66 23 71 70
ISEVR	: 121 Alait : 100 IVMAT : 118
Naisseur	M TRIN JEAN URBAIN 15



MERE	
NOM	NUMERO
TIRELIRE	FR 7651847474
Reproductrice	RECOMMANDEE VIANDE
POINTAGE	49 63 20 72 68
ISU	: 110 Alait : 110 IVMAT : 122
Naisseur	GAEC CREVECOEUR 76

NOM		NUMERO	
MUGUET	FR 1596057566		
Reproducteur	RECOMMANDE VS VIAN		
POINTAGE	46 70 22 76 71		
ISEVR	: 108 Alait : 104 IVMAT : 112		
Naisseur	M TRIN JEAN URBAIN 15		

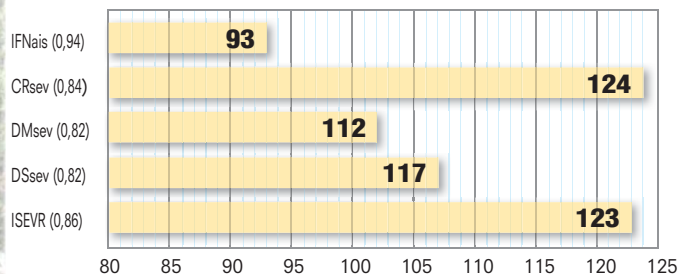
NOM		NUMERO	
DAME	FR 1588053022		
Reproductrice	RECOMMANDEE VIANDE		
POINTAGE	46 68 24 76 71		
ISU	: 116 Alait : 99 IVMAT : 100		
Naisseur	M TRIN JEAN URBAIN 15		

NOM		NUMERO	
HURLEUR	FR 1592048501		
Reproducteur	AUTORISE I.A. VIAN		
POINTAGE	47 73 24 76 73		
ISEVR	: 114 Alait : 118 IVMAT : 127		
Naisseur	M BRESSON MICHEL 15		

NOM		NUMERO	
ODEUR	FR 7698042530		
Reproductrice	RECOMMANDEE VIANDE		
POINTAGE	48 67 23 74 71		
ISU	: 116 Alait : 105 IVMAT : 115		
Naisseur	GAEC CREVECOEUR 76		



### - Index IBOVAL et CD – SA.PF.11



- Taureau utilisé dans 2 troupeaux pendant 3 campagnes. 71 produits évalués dont 71 sont connectés.

### Points forts et points faibles selon les postes de pointage. IBOVAL 2012 – SA.PF.11

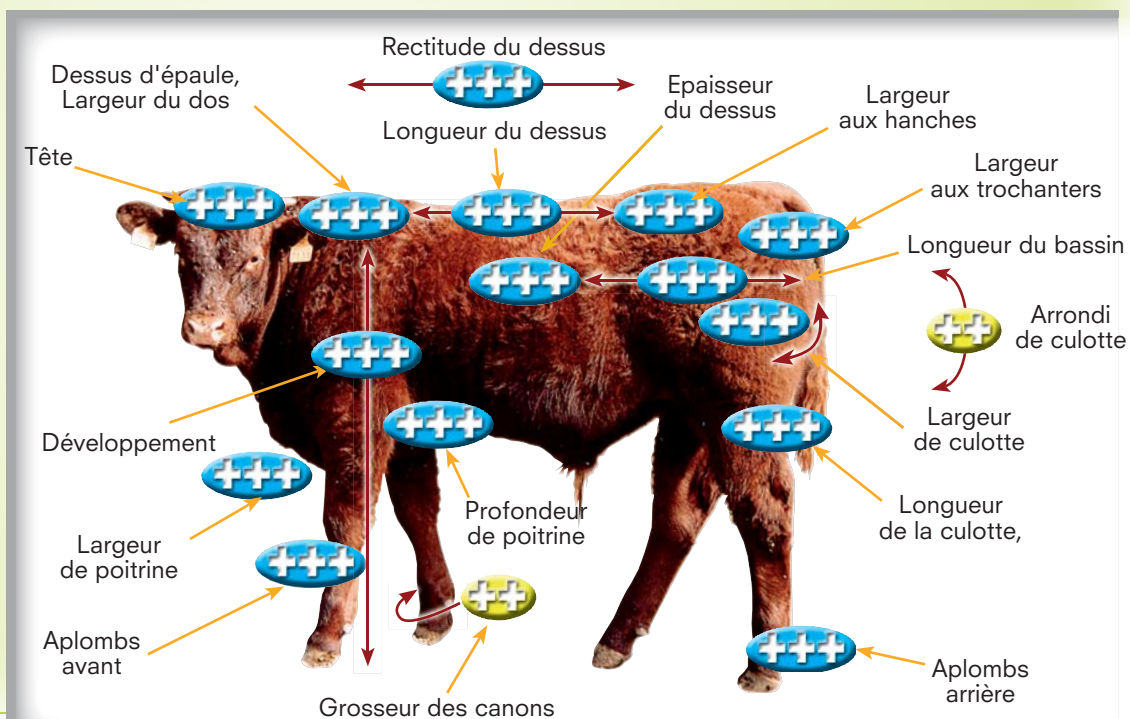
**Commentaires :** Né au GAEC CREVECOEUR en Seine Maritime, ce fils de Précieux (IA), sur Hurlleur (IA), sur Gitan (IA) cumule un potentiel de croissance et d'allaitement remarquable. Sa mère, Tirelire présente de bons résultats de reproduction (IVV de 378 jours après 8 vêlages) et un potentiel génétique intéressant. Elle est indexée à 110 en Alait pour un IVMAT de 122. Les produits vus en ferme sont homogènes et ont séduit la commission de choix. Baron produit des animaux avec beaucoup de développement, de la croissance et du muscle. Les veaux sont lourds au sevrage et très bien équilibrés entre les développements squelettique et musculaire. L'incidence génétique sur le poids au sevrage est de +27 kg. En taurillons, les résultats sont très bons avec des carcasses lourdes. Les premières filles vélées de Baron semblent être de bonnes nourrices. Fils de Précieux, la production de BARON se caractérise également par une très bonne docilité.

Ce taureau ramera du développement, des longueurs, de la rectitude, de la poitrine et du dessus.

**Conseils d'accouplements :**

**Interdit sur les filles de :** Précieux, Hurlleur, Gitan, Django, Atlas.

**Très adapté sur les filles de :** Arc-en-Ciel, Emissaire, Mabucco, Morvan, Normandy, Numéro, Onyx, Odon, Sancy, Texas, Ublo.



Taureau évalué en ferme.

## BRONSON

NOM	NUMERO
GITAN	FR 1591041076
Reproducteur	AUTORISE I.A. VIAN
POINTAGE	53 75 24 76 76
ISEVR : 114	Alait : 115 IVMAT : 125
Naisseur	GAE C ELEVAGE MISSIEL 15

NOM	NUMERO
LILI	FR 7695003601
Reproductrice	RECOMMANDEE VIANDE
POINTAGE	40 71 24 70 68
ISU : 115	Alait : 105 IVMAT : 105
Naisseur	M ROUSSEL Olivier 76

NOM	NUMERO
PASTEUR	FR 1519066832
Reproducteur	RECOMMANDE VS VIAN
POINTAGE	53 66 22 69 70
ISEVR : 111	Alait : 103 IVMAT : 110
Naisseur	M BITAUD JEAN LOUIS 15

NOM	NUMERO
GITANE	FR 1491001332
Reproductrice	RECOMMANDEE VIANDE
POINTAGE	54 70 23 74 74
ISU : 125	Alait : 109 IVMAT : 109
Naisseur	M PETIT FRANCOIS 14

PERE	
NOM	NUMERO
UNIVERS	FR 7608321418
Reproducteur	CONFIRME VIANDE
POINTAGE	51 64 23 74 71
Naisseur	M ROUSSEL Olivier 76

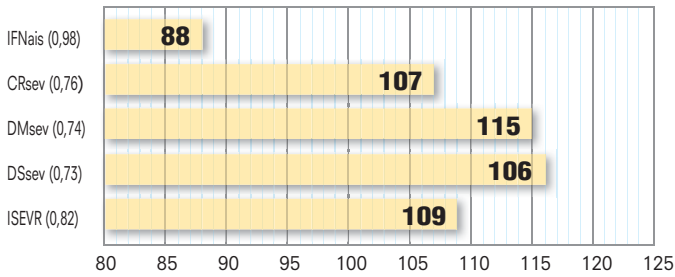
MERE	
NOM	NUMERO
TOUTOUNE	FR 7608321325
Reproductrice	RECOMMANDEE VIANDE
POINTAGE	51 66 22 74 71
ISU : 114	Alait : 107 IVMAT : 113
Naisseur	M ROUSSEL Olivier 76

BRONSON	
INSCRIPTION	A TITRE D'ORIGINE
REPRODUCTEUR	AUTORISE I.A. VIAND



Numéro : 7608321621  
Code : 23-78604  
Date de naissance : 18/11/2005  
Naisseur : ROUSSEL Olivier (76)  
Mis en évaluation par : UALC

### - Index IBOVAL et CD – SA.PF.11



- Taureau utilisé dans 116 troupeau pendant 4 campagnes. 526 produits évalués dont 49 sont connectés.

### Points forts et points faibles selon les postes de pointage. IBOVAL 2012 – SA.PF.11

**Commentaires :** Petit fils de GITAN côté paternel (IVMAT de 125) et de Pasteur côté maternel (IVMAT de 110), Bronson a de très bonnes origines pour l'aptitude à l'allaitement. Sa mère présente quant à elle d'excellentes qualités maternelles, avec un IVMAT de 113.

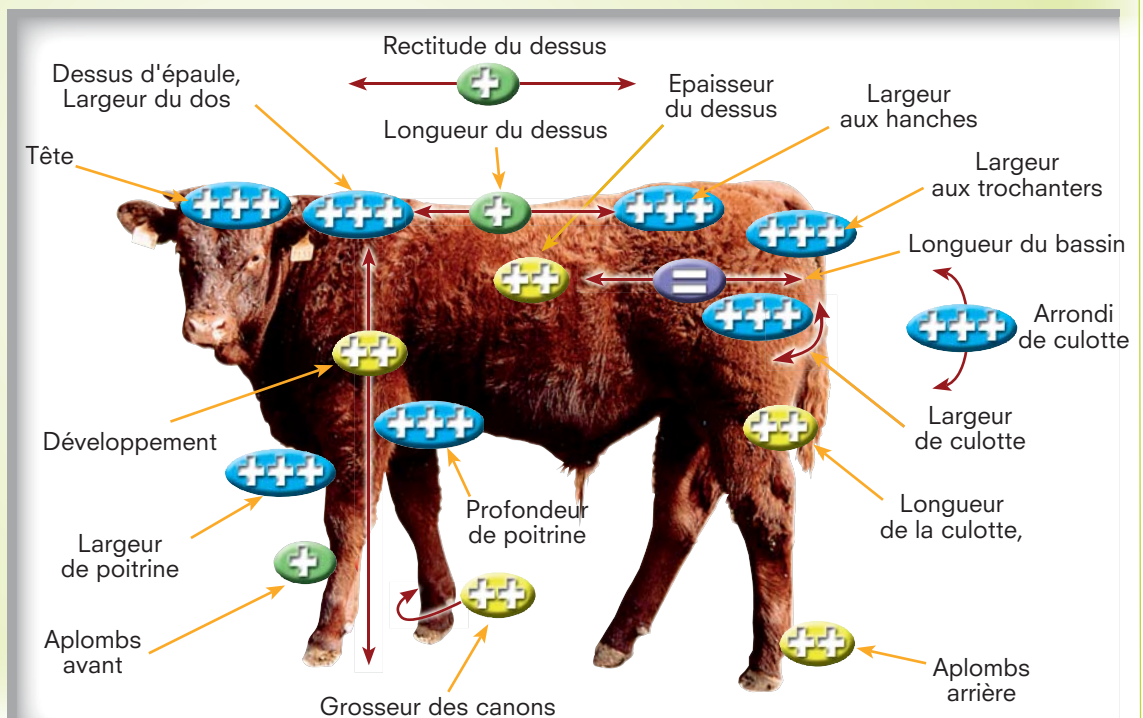
Bronson, taureau très complet et facile d'utilisation, a été acheté en ferme dans chez Olivier Roussel en Seine-Maritime et a participé au Salon International de l'Agriculture de Paris en 2009.

Les produits vus en ferme, ces deux dernières années, témoignent de superbes qualités. Bronson produit des animaux avec de la viande et avec un bon squelette. Ses filles sont très homogènes et puissantes. Elles ont du gabarit, de bons dessus et des bassins bien ouverts.

#### Conseils d'accouplements :

**Très adapté sur les filles de :** Précieux, Ublo, Thé, O-Popeye.

**Interdit sur les filles de :** Gitan, Texas, Atlas, Dali.



Taureau issu de la station d'évaluation du Herd Book Salers.

## DOUDOU

Numéro : 6345807936  
 Code : 23-76360  
 Date de naissance : 06/11/2007  
 Naisseur : GAEC FAMILLE CHAMPEIX (63)  
 Mis en évaluation par : UALC

NOM	DOUDOU
INSCRIPTION	A TITRE D'ORIGINE
AUTORISE I.A. VIAND	

PERE	
NOM	NUMERO
ALEZAN	1525366036
Reproducteur	RECONNU JEUNE (*)
POINTAGE	45 71 19 67 67
ISEVR : 90	
Naisseur	MR DUVAL GERARD 15



MERE	
NOM	NUMERO
VERMEILLE	6340654413
Reproductrice	CONFIRMEE VIANDE
POINTAGE	44 66 24 70 68
ISU : 108	Alait : 102 IVMAT : 106
Naisseur	EARL CHAMPEIX 63

TRESOR	
NOM	NUMERO
TRESOR	6337702665
Reproducteur	CONFIRME VIANDE
POINTAGE	47 69 25 74 72
Naisseur	GAEC DU BUISSON 63

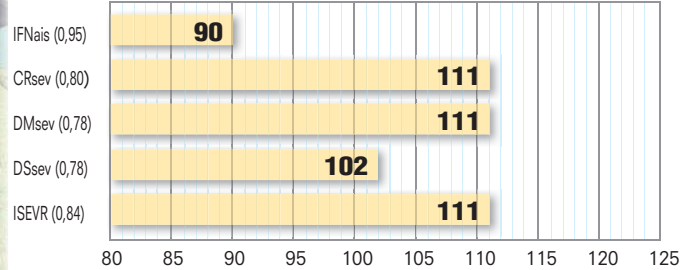
LUZERNE	
NOM	NUMERO
LUZERNE	1595046412
Reproductrice	RECOMMANDEE VIANDE
POINTAGE	38 67 23 74 67
ISU : 112	Alait : 120 IVMAT : 113
Naisseur	MR DUVAL GERARD 15

PINOCCHIO	
NOM	NUMERO
PINOCCHIO	1519354681
Reproducteur	RECONNU JEUNE (*)
POINTAGE	50 69 24 71 71
ISEVR : 100	Alait : 98 IVMAT : 98
Naisseur	MR FREYSSAC CHRISTOPHE 15

PLOMBADE	
NOM	NUMERO
PLOMBADE	6329279711
Reproductrice	RECOMMANDEE VIANDE
POINTAGE	40 67 23 72 67
ISU : 103	Alait : 105 IVMAT : 102
Naisseur	GAEC CHAMPEIX 63



### - Index IBOVAL et CD – SA.PF.11



- Taureau utilisé dans 35 troupeaux pendant 3 campagnes. 144 produits évalués dont 62 sont connectés.

### Points forts et points faibles selon les postes de pointage. IBOVAL 2012 – SA.PF.11

**Commentaires :** Né au GAEC famille Champeix à Saint Jean des Ollières, Doudou présente des origines nouvelles à l'insémination. Il possède un potentiel laitier intéressant avec Luzerne (mère d'Alezan) qui se distingue par un ALait de 120 pour un IVMAT de 113 et Vermeille, sa mère, qui affiche un ALait de 102 pour un IVMAT de 106.

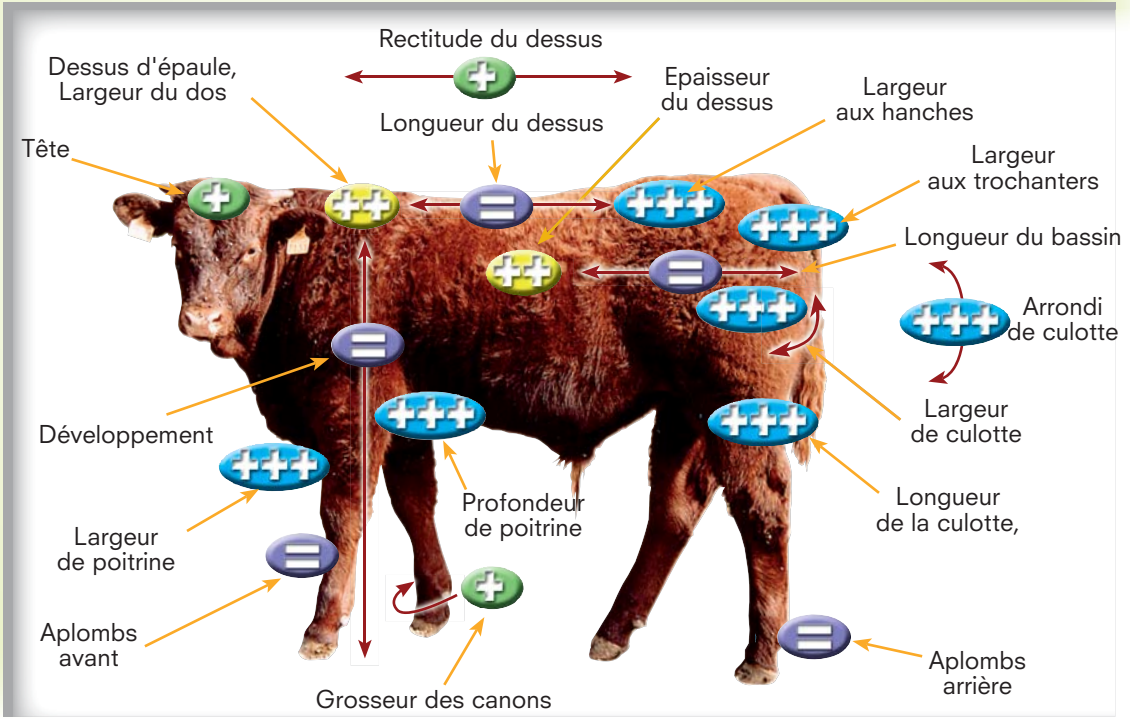
Taureau puissant avec un excellent tour de poitrine, Doudou transmet beaucoup d'épaisseurs : épaule, dos et dessus.

Ses produits sont excellents dans la culotte, en longueur, en largeur et en arrondi et dans la poitrine (profondeur, largeur). Ses femelles possèdent également de bon bassin avec de très bonnes largeurs aux hanches et aux trochanters.

A accoupler sur des femelles développées.

#### Conseils d'accouplements :

**Très adapté sur les filles de :** Emissaire, Mabucco, Thé.





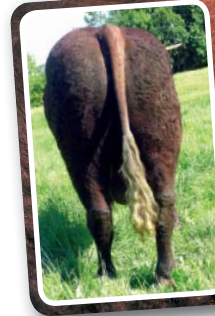
Taureau issu de la station d'évaluation du Herd Book Salers.

## VARIEGEOIS

NOM	NUMERO
PIMPANT	1445999891
Reproducteur	RECONNU JEUNE (*)
POINTAGE	54 66 25 76 74
Naisseur	MR TAFANEL MICHEL 14

PERE	
NOM	NUMERO
TRAFALGAR	1522029626
Reproducteur	CONFIRME VIANDE
POINTAGE	57 72 23 76 76
ISEVR : 110	
Naisseur	GAEC ELEVAGE MISSIEL 15

NOM
VARIEGEOIS
INSCRIPTION A TITRE D'ORIGINE AUTORISE I.A. VIAND



Numéro : 1525357583  
Code : 23-70058  
Date de naissance : 24/11/2004  
Naisseur : GAEC DUFFAYET (15)  
Mis en évaluation par : UALC

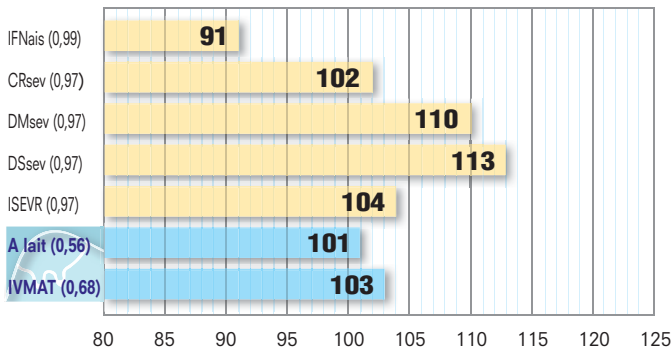
NOM	NUMERO
JALOUSE	1594078387
Reproductrice	RECOMMANDEE VIANDE
POINTAGE	40 69 21 70 67
ISU : 113	Alait : 102 IVMAT : 121
Naisseur	GAEC ELEVAGE MISSIEL 15

MERE	
NOM	NUMERO
SURPRISE	1521482271
Reproductrice	RECOMMANDEE VIANDE
POINTAGE	46 65 21 74 69
ISU : 102	Alait : 104 IVMAT : 98
Naisseur	GAEC DUFFAYET 15

NOM	NUMERO
MABROUK	1596079162
Reproducteur	CONFIRME VIANDE
POINTAGE	53 70 25 70 73
Alait : 98	IVMAT : 91
Naisseur	GAEC DE CONCHES 15

NOM	NUMERO
OLYMPE	1598065600
Reproductrice	RECOMMANDEE VIANDE
POINTAGE	44 71 22 74 70
ISU : 105	Alait : 103 IVMAT : 95
Naisseur	GAEC DUFFAYET 15

### - Index IBOVAL et CD – SA.PF.11



• Taureau utilisé dans 202 troupeaux pendant 4 campagnes. 586 produits évalués dont 573 sont connectés.



### Points forts et points faibles selon les postes de pointage. IBOVAL 2012 – SA.PF.11

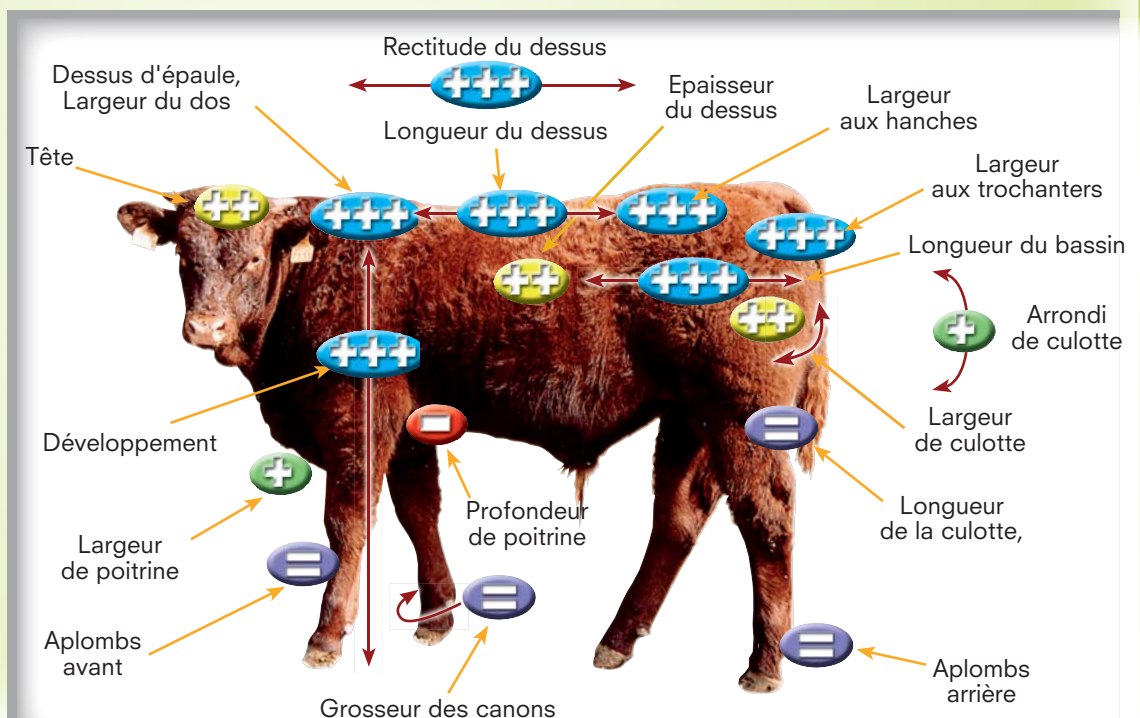
**Commentaires :** Variegeois est issu du GAEC Duffayet et est passé en station où il fut l'un des meilleurs de sa série avec un index de 115. Il confirme son potentiel génétique sur sa descendance. En effet, ses produits sont remarquables à l'épaule, en rectitude et dans les épaisseurs.

Outre ses qualités de dessus, Variegeois produit des filles excellentes dans le bassin avec de bonnes largeurs aux hanches et aux trochanters.

D'utilisation facile, Variegeois amène donc de la viande et des bassins exceptionnels, à accoupler avec des vaches bien indexées en croissance et possédant une bonne profondeur de poitrine.

#### Conseils d'accouplements :

**Très adapté sur les filles de :** Numéro, Odon, O-Popeye, Précieux, Thé.



Taureau issu de la station d'évaluation du Herd Book Salers et évalué en ferme.

## UBLO



NOM	UBLO
INSCRIPTION	A TITRE D'ORIGINE
AUTORISE I.A.	VIAND

PERE	
NOM	NUMERO
ROBIN	1520449777
Reproducteur	CONFIRME VIANDE
POINTAGE	55 66 21 70 71
ISEVR : 104	Alait : 103 IVMAT : 105
Naisseur	MR TRIN JEAN 15



MERE	
NOM	NUMERO
INES	1593009310
Reproductrice	RECOMMANDEE VIANDE
POINTAGE	49 70 24 74 72
ISU : 114	Alait : 101 IVMAT : 106
Naisseur	MR TRIN JEAN 15

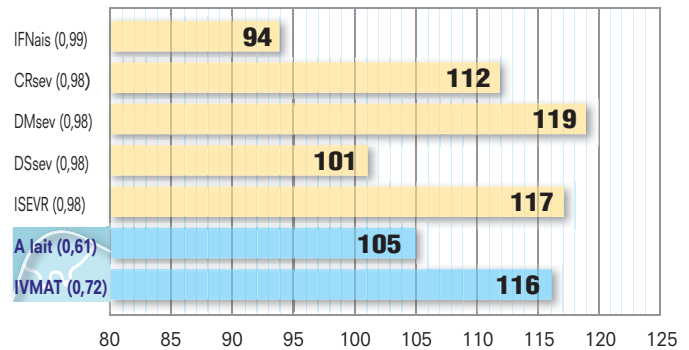
NOM		NUMERO	
JUNOT		1494001517	
Reproducteur	DIFFUSION CE VIAND		
POINTAGE	50	56	22 74 67
ISEVR : 102	Alait : 103	IVMAT : 103	
Naisseur	MR MAHEUX GUY 14		

NOM		NUMERO	
JAVA		1594066018	
Reproductrice	RECOMMANDEE VIANDE		
POINTAGE	43	70	22 76 70
ISU : 108	Alait : 107	IVMAT : 106	
Naisseur	MR TRIN JEAN 15		

NOM		NUMERO	
FREDERIC		1590054572	
Reproducteur	RECOMMANDE VS VIAN		
POINTAGE	49	70	24 74 72
ISEVR : 106	Alait : 103	IVMAT : 101	
Naisseur	MR ROUGIER CLAUDE 15		

NOM		NUMERO	
FRANCE		1590048939	
Reproductrice	RECOMMANDEE VIANDE		
POINTAGE	47	73	26 80 75
ISU : 121	Alait : 102	IVMAT : 103	
Naisseur	MR TRIN JEAN 15		

### - Index IBOVAL et CD – SA.PF.11



- Taureau utilisé dans 153 troupeaux pendant 7 campagnes. 1249 produits évalués dont 1216 sont connectés.

### Points forts et points faibles selon les postes de pointage. IBOVAL 2012 – SA.PF.11

**Commentaires :** Ublo est un fils de la prestigieuse Inès, qualifiée Mère Elite Viande, avec un ISU de 114 et un IVMAT de 108, qui fut championne à Paris en 2000. En plus d'être une remarquable vache de concours, Inès a fait preuve d'une belle longévité avec un veau de qualité tous les ans.

Ublo est un taureau très complet, avec un potentiel de croissance élevé et une excellente conformation. Pour sa première

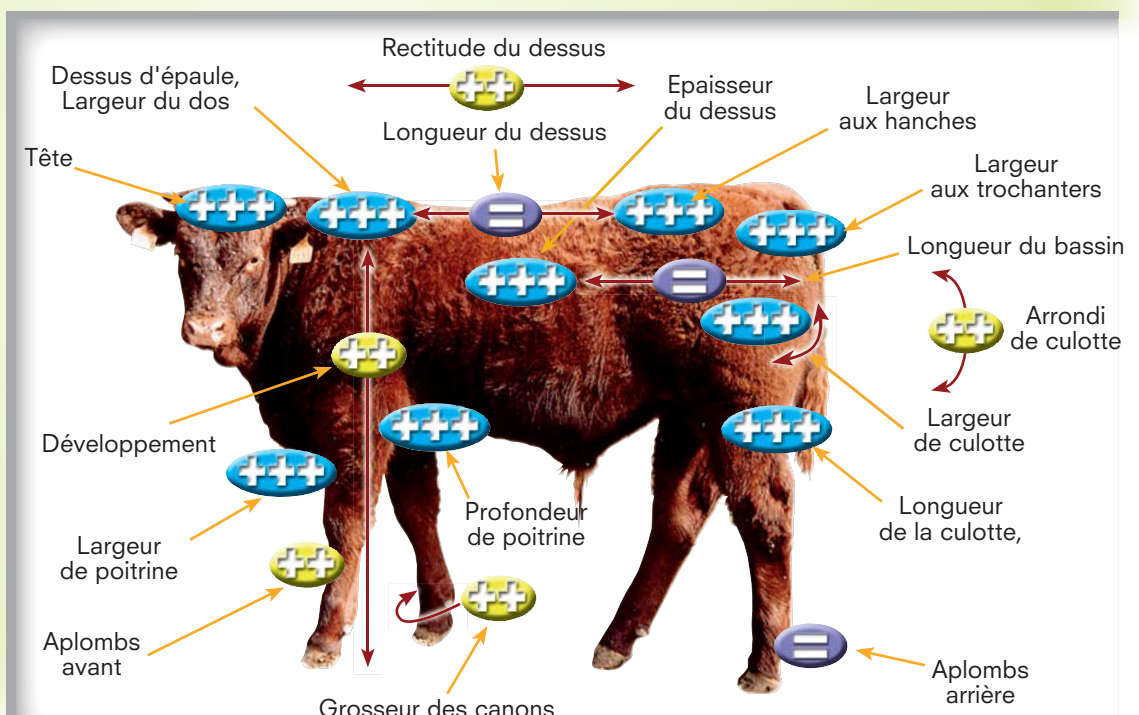
indexation IVMAT, Ublo confirme tout son potentiel avec un index de 116 pour un ALait de 105, ce qui en fait un taureau très complet.

Ses produits sont bien en viande, avec des qualités « élevages » remarquables. Ses filles sont excellentes à l'épaule, dessus, rectitude, épaisseur, bassin, longueur de culotte et puissance.

#### Conseils d'accouplements :

**Très adapté sur :** tous types de vaches.

**Interdit sur les filles de :** Unkaei, Jais et Mazarin.



NOM	NUMERO
<b>oudinot</b>	1598087282
Reproducteur	RECOMMANDEE VS VIAN
POINTAGE	51 69 25 76 74
<b>ISEVR:108</b>	Alait: 105 IVMAT: 103
Naisseur	MR BRIHAT ANTONY 15

NOM	NUMERO
<b>PICARDIE</b>	1519104055
Reproductrice	RECOMMANDEE VIANDE
POINTAGE	57 69 26 78 77
<b>ISU:117</b>	Alait: 113 IVMAT: 104
Naisseur	MR BRIHAT ANTONY 15

NOM	NUMERO
<b>MYSTERE</b>	1596090146
Reproducteur	CONFIRME LAIT
POINTAGE	44 70 24 76 71
<b>ISEVR: 99</b>	
Naisseur	MR ROUSSEL JEAN PIERRE 15

NOM	NUMERO
<b>LILI</b>	1595044386
Reproductrice	RECOMMANDEE VIANDE
POINTAGE	43 68 25 74 70
<b>ISU: 106</b>	Alait: 104 IVMAT: 104
Naisseur	MR DUVAL CLAUDE 15

PERE	
NOM	NUMERO
<b>UNION</b>	1523418646
Reproducteur	CONFIRME VIANDE
POINTAGE	55 72 25 74 75
<b>ISEVR:93</b>	Alait: 105 IVMAT: 101
Naisseur	MR BRIHAT ANTONY 15



MERE	
NOM	NUMERO
<b>SARLETTE</b>	1521494108
Reproductrice	RECOMMANDEE VIANDE
POINTAGE	45 66 23 78 71
<b>ISU: 110</b>	Alait: 105 IVMAT: 106
Naisseur	GAE DUVAL CLAUDE P 15

**Taureau issu de la station d'évaluation du Herd Book Salers.**

Numéro : 1526045011 - Code : 23-67918

Date de naissance : 10/01/2006 - Naisseur : GAE DUVAL (15)

Mis en évaluation par : UALC

NOM
<b>BEGUIN</b>
INSCRIPTION A TITRE D'ORIGINE
AUTORISE I.A. VIAND

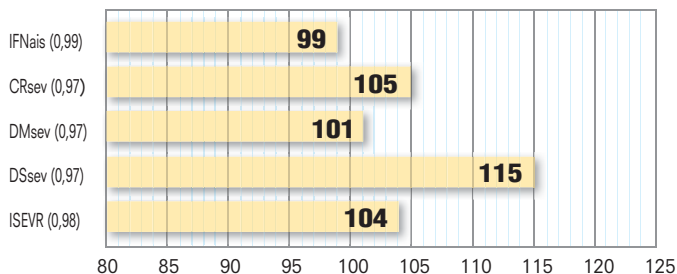
## BEGUIN

**Commentaires :** Beguin possède un pedigree prestigieux avec 2 grands-pères (Mystère et Oudinot) ayant brillé dans les concours. Oudinot, taureau qui a marqué la race, a remporté plusieurs championnats de 1999 à 2003.

Sa mère et sa grand-mère paternelle possèdent de bons potentiels laitiers avec un Alait de 105 et 113 ainsi que d'excellentes performances de reproduction avec un IVV respectif de 362 et 358 jours. Ce taureau de type élevage, apporte du développement. Il est à utiliser pour produire des femelles de renouvellement.

**Conseils d'accouplements :** **Côté origine**, pas de contre-indication en consanguinité. **A utiliser de préférence sur** des vaches puissantes, épaisses avec un bon avant-main.

### - Index IBOVAL et CD – SA.PF.11



- Taureau utilisé dans 147 troupeaux pendant 3 campagnes. 684 produits évalués dont 657 sont connectés.



NOM	NUMERO
<b>ROMEO</b>	1520458250
Reproducteur	CONFIRME VIANDE
POINTAGE	50 71 24 74 73
<b>ISEVR: 92</b>	Alait: IVMAT: 90
Naisseur	GAE DU MANCLAUX 15

NOM	NUMERO
<b>NATHALIE</b>	1597031887
Reproductrice	RECONNUE VIANDE
POINTAGE	39 68 21 70 66
<b>ISU: 85</b>	Alait: 93 IVMAT: 83
Naisseur	MR FREYSSAC CHRISTOPHE 15

NOM	NUMERO
<b>OCEAN</b>	1598085629
Reproducteur	CONFIRME LAIT
POINTAGE	47 64 25 74 70
<b>ISEVR: 104</b>	Alait: 106 IVMAT: 109
Naisseur	GAE DE LA PIGNOLE 15

NOM	NUMERO
<b>MULHOUSE</b>	6327586413
Reproductrice	RECOMMANDEE VIANDE
POINTAGE	42 72 25 80 73
<b>ISU: 109</b>	Alait: 102 IVMAT: 101
Naisseur	MR BAFOIL DOMINIQUE 63

PERE	
NOM	NUMERO
<b>UNIVERS</b>	1931391710
Reproducteur	CONFIRME VIANDE
POINTAGE	50 63 25 80 73
Naisseur	MR GANE JEAN CLAUDE 19



MERE	
NOM	NUMERO
<b>TOULOUSE</b>	6333131787
Reproductrice	RECOMMANDEE VIANDE
POINTAGE	45 68 24 76 71
<b>ISU: 114</b>	Alait: 104 IVMAT: 113
Naisseur	MR BAFOIL DOMINIQUE 63

**Taureau issu de la station d'évaluation du Herd Book Salers.**

Numéro : 6345907003 - Code : 23-74239

Date de naissance : 16/11/2006 - Naisseur : BAFOIL Dominique (63)

Mis en évaluation par : UALC

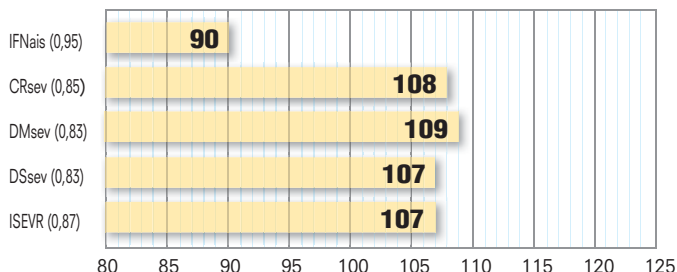
NOM
<b>CONCERTO</b>
INSCRIPTION A TITRE D'ORIGINE
AUTORISE I.A. VIAND

## CONCERTO

**Commentaires :** Né chez Dominique BAFOIL, Concerto possède des origines nouvelles disponibles à l'IA. Son père, Univers (INV, J.C GANE) est un taureau compact avec d'excellentes aptitudes fonctionnelles. Sa mère, Toulouse (MEV) affiche un ISU de 112. Toulouse présente de bonnes performances de reproduction avec un IVV moyen de 376 jours à son 7ème vêlage et un potentiel laitier estimé à 105. Concerto, taureau racé, produit des animaux homogènes avec du squelette et de la viande et un bon potentiel de croissance. Ses produits sont bons dans le bassin, à la culotte et dans les dessus (épaule et largeur).

**Conseils d'accouplements :** **Toutes origines d'animaux d'IA** présentant toutefois une bonne rectitude du dessus.

### - Index IBOVAL et CD – SA.PF.11



- Taureau utilisé dans 28 troupeaux pendant 3 campagnes. 80 produits évalués dont 75 sont connectés.



# J'améliore les performances de mon troupeau



Fille de BEGUIN Joncoux Alain (15).

## Je recherche....

### De l'aptitude de vêlage : AVEL

- 1- Sancy : 110
- 2- Variégeois : 107
- 3- Odon : 105
- 4- O-Popeye : 103
- 5- Onyx : 103



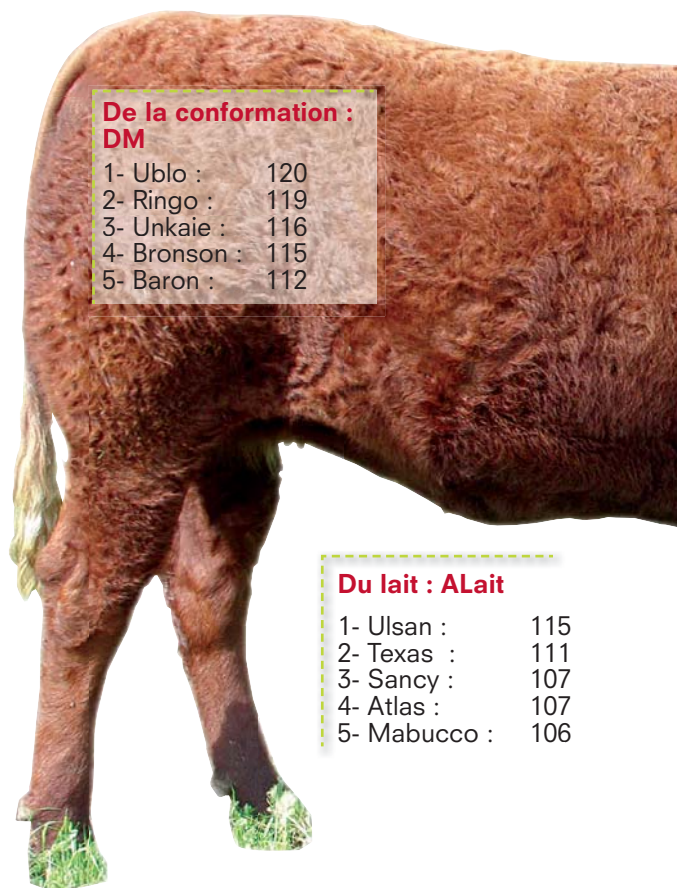
Fille de Ublo GAEC Trín (15).

### Du Bassin

- 1-Variégeois
- 2- Bronson
- 3- O-Popeye
- 4- Mabucco
- 5- Concerto

### De la conformation : DM

- 1- Ublo : 120
- 2- Ringo : 119
- 3- Unkaie : 116
- 4- Bronson : 115
- 5- Baron : 112



### Du lait : ALait

- 1- Ulsan : 115
- 2- Texas : 111
- 3- Sancy : 107
- 4- Atlas : 107
- 5- Mabucco : 106



Sœur de CONCERTO, BAFOIL Dominique (63)

## Vous souhaitez ....

### 1- Assurer votre renouvellement

- 1- Ulsan      2- Texas      3- Ublo
- 4- Mabucco    5- Odon      6- O-Popeye

### 2- Maximiser la production de Broutards

- 1- Baron      2- Précieux    3- Ublo
- 4- Bronson    5- Thé          6- Variégeois

### 3- Apporter de la plus value au travers de la production de taurillons

- 1- Précieux    2- Odon          3- Thé
- 4- Baron      5-Voltaire      6- Sancy



Fille de BARON GAEC Crèvecoeur (76).



Fille de **VARIEGEOIS** Gaec de Conches (15)



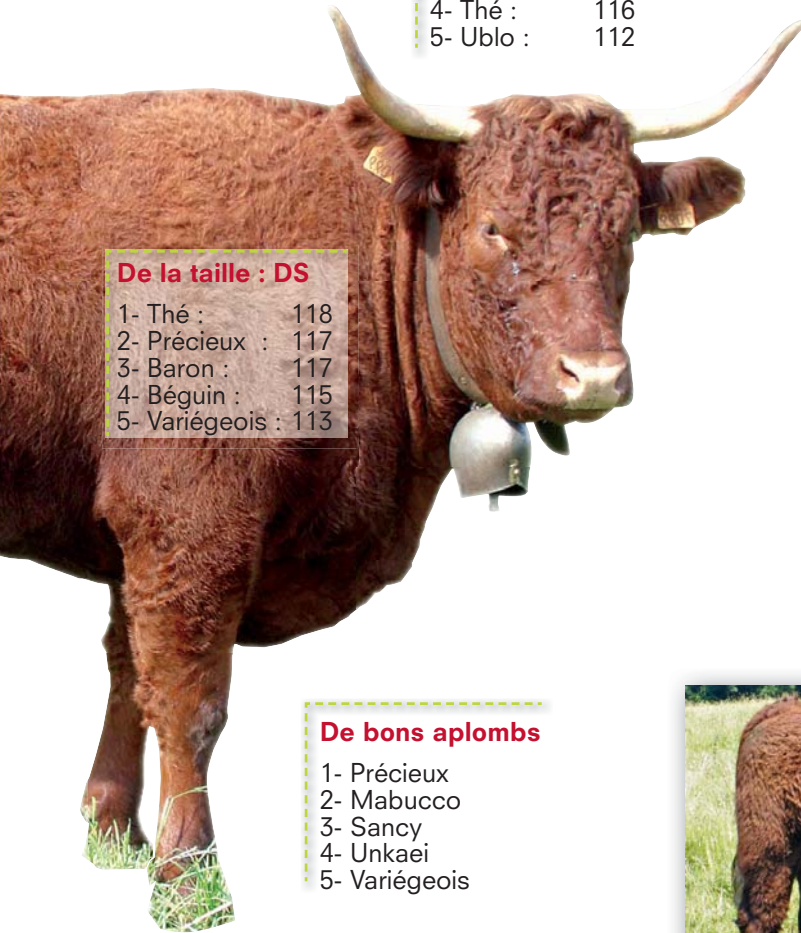
Fille de **VARIEGEOIS**  
Gaec de Conches (15)

**De la croissance : Crsev**

- 1- Précieux : 129
- 2- Baron : 124
- 3- Odon : 117
- 4- Thé : 116
- 5- Ublo : 112



Fille de **BRONSON** Roussel Olivier (76).



**De la taille : DS**

- 1- Thé : 118
- 2- Précieux : 117
- 3- Baron : 117
- 4- Béguin : 115
- 5- Variégeois : 113

**De bons aplombs**

- 1- Précieux
- 2- Mabucco
- 3- Sancy
- 4- Unkaei
- 5- Variégeois



Fille de **VARIEGEOIS** Gaec Duffayet (15)



Fille de **BRONSON** Roussel Olivier (76).

# J'utilise ....

**L'insémination**

- Un large choix de taureaux évalués qui vous permet d'utiliser les mieux adaptés à vos objectifs de sélection
- Une évaluation du niveau génétique de votre troupeau permettant la comparaison à l'ensemble de la race. (pour les élevages au contrôle de performances).

**La synchronisation des chaleurs**

- Optimiser le temps de travail
- Inséminer sans détecter les chaleurs

**Le constat de gestation par échographie**

- Détecter précocement les animaux non gestants

**La transplantation embryonnaire**

- Multiplier les meilleures souches de votre élevage
- Accélérer le progrès génétique

Taureau issu de la station d'évaluation du Herd Book Salers.

Numéro : 1523188426 - Code : 23-65086  
 Date de naissance : 21/01/03 - Naisseur : GAEC TRIN (15)  
 Mis en évaluation par : UALC

## UNKAEI

NOM	UNKAEI
INSCRIPTION A TITRE D'ORIGINE	AUTORISE I.A. VIAND

**Commentaires :** Moyen en développement, dans les longueurs et en allaitement, excellent dans les épaisseurs, Unkaei produit des broutards très compacts, ronds, musclés et lourds au sevrage. Ses femelles sont de taille moyenne, profondes avec des dessus épais et de très bons bassins.

**Conseils d'accouplements :** **A utiliser sur** des vaches développées. **Très adapté sur les filles de :** Emissaire, Giscard, Gitan, Hurlleur, Mabucco, Odon, O-Popeye, Précieux, Thé, Texas. **A éviter sur les filles de :** Indy, Ingénieur, Jim, Labrador, Lama, Manager, Morvan, Nestor, Niveau, Numéro, Pégase, Ringo, Safran. **Interdit sur les filles de :** Mazarin

- Taureau utilisé dans 147 troupeaux pendant 3 campagnes. 684 produits évalués dont 657 sont connectés.



PERE	
NOM	NUMERO
NOUNOURS	4697016050
Reproducteur	RECOMMANDE VS VIAN
POINTAGE	50 60 23 62 65
ISEVR : 104	Alait : 100 IVMAT : 102
Naisseur	MME AUDIGIE MICHELE 46



MERE	
NOM	NUMERO
ORGUEILLE	1598080598
Reproductrice	RECOMMANDEE VIANDE
POINTAGE	43 77 24 76 73
ISU : 118	Alait : 101 IVMAT : 107
Naisseur	MR TRIN JEAN 15

NOM	NUMERO
LOLO	1595044927
Reproducteur	RECOMMANDE VS VIAN
POINTAGE	54 65 23 72 71

ISEVR : 114	Alait : 100 IVMAT : 102
Naisseur	MR ROUGIER CLAUDE 15

NOM	NUMERO
IRIS	1593001850
Reproductrice	RECOMMANDE VIANDE
POINTAGE	41 69 23 72 68

ISU : 106	Alait : 100 IVMAT : 91
Naisseur	MR LOUSTALNIAU ALAIN 15

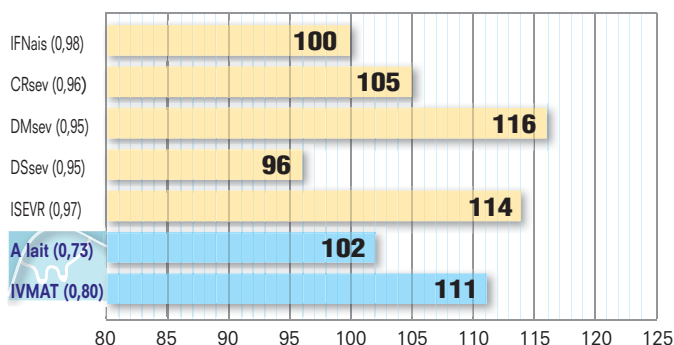
NOM	NUMERO
JUNOT	1494001517
Reproducteur	DIFFUSION CE VIAND
POINTAGE	50 56 22 74 67

ISEVR : 102	Alait : 103 IVMAT : 103
Naisseur	MR MAHEUX GUY 14

NOM	NUMERO
ESPAGNE	1589004347
Reproductrice	RECOMMANDEE VIANDE
POINTAGE	43 71 23 76 71

ISU : 111	Alait : 99 IVMAT : 98
Naisseur	MR TRIN JEAN 15

### - Index IBOVAL et CD – SA.PF.11



Taureau issu de la station d'évaluation du Herd Book Salers.

Numéro : 1523369872 - Code : 23-65085  
 Date de naissance : 20/01/03 - Naisseur : SCE DE RUZOLLES (15)  
 Mis en évaluation par : UALC

## ULSAN

NOM	ULSAN
INSCRIPTION A TITRE D'ORIGINE	AUTORISE I.A. VIAND

**Commentaires :** Fils d'Igor (ISEVR de 114 et ALait de 109) sur Liliane (Farouk), Ulsan laisse des produits développés, longs avec un bon bassin. Ulsan apporte des qualités maternelles très intéressantes avec notamment un très bon potentiel laitier estimé à 115. Il est très améliorateur en taille et en croissance. Le dessus d'épaule et la profondeur poitrine sont à surveiller.

**Conseils d'accouplements :** **A utiliser :** sur des vaches épaisses. **Très adapté sur les filles de :** Mazarin, Morvan, Onyx, Ringo, Unkaei et Safran. **A éviter sur les filles de :** Hurlleur, Mabucco, Manager, Odon, O-Popeye, Thé, Texas. **Interdit sur les filles de :** Igor, Ilot, Labrador, Pégasse, Sancy

- Taureau utilisé dans 81 troupeaux pendant 6 campagnes. 331 produits évalués dont 324 sont connectés.



PERE	
NOM	NUMERO
IGOR	1993003380
Reproducteur	AUTORISE I.A. VIAND
POINTAGE	51 69 24 76 73
ISEVR : 114	Alait : 109 IVMAT : 119
Naisseur	MR FOURTET PIERRE 19



MERE	
NOM	NUMERO
LILIANE	1595018801
Reproductrice	RECOMMANDEE VIANDE
POINTAGE	45 66 22 74 69
ISU : 105	Alait : 103 IVMAT : 101
Naisseur	S C E DE RUZOL 15

NOM	NUMERO
DAUPHIN	1988004790
Reproducteur	AUTORISE IA LAIT
POINTAGE	53 69 22 70 71

ISEVR : 106	Alait : 109 IVMAT : 99
Naisseur	MR FOURTET PIERRE 19

NOM	NUMERO
DAISY	1988000983
Reproductrice	RECOMMANDEE VIANDE
POINTAGE	43 69 21 76 70

ISU : 117	Alait : 112 IVMAT : 119
Naisseur	MR FOURTET PIERRE 19

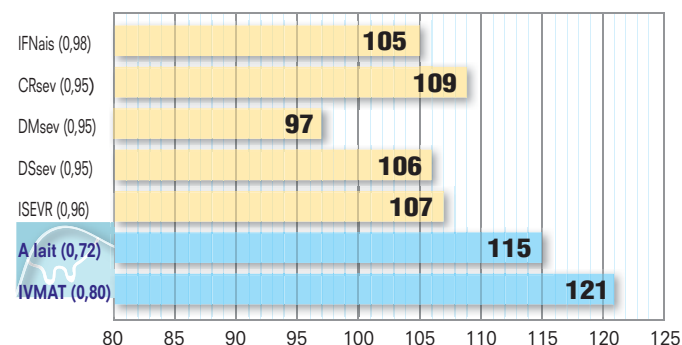
NOM	NUMERO
FAROUK	1590066755
Reproducteur	CONFIRME LAIT
POINTAGE	53 68 27 78 75

Naisseur	MR BROUSSE EUGENE 15
----------	----------------------

NOM	NUMERO
ELIANE	1589015308
Reproductrice	RECOMMANDEE VIANDE
POINTAGE	37 62 23 70 64

ISU : 99	Alait : 101 IVMAT : 97
Naisseur	S C E DE RUZOL 15

### - Index IBOVAL et CD – SA.PF.11



NOM		NUMERO	
HARDI		1992009285	
Reproducteur CONFIRME LAIT			
POINTAGE	44	67	22 70 68
Naisseur			
GAEC GARCELON 19			

NOM		NUMERO	
COURTE		1982002943	
Reproductrice RECONNUE LAIT			
POINTAGE		EX, N.G.	79
ISU : 101			
IVMAT : 99			
Naisseur			
MR GARCELON ALBERT 19			

NOM		NUMERO	
GALLOIS		1591030171	
Reproducteur CONFIRME LAIT			
POINTAGE	45	67	22 72 69
Naisseur			
MR FREYSSAC CHRISTOPHE 15			

NOM		NUMERO	
FLEURETTE		1590057356	
Reproductrice RECOMMANDEE LAIT			
POINTAGE	40	63	23 74 67
ISU : 104			
Naisseur			
MR FREYSSAC CHRISTOPHE 15			

NOM		NUMERO	
JUPITER		1994009690	
Reproducteur CONFIRME LAIT			
POINTAGE	56	72	26 76 77
Naisseur			
GAEC GARCELON 19			



NOM		NUMERO	
INGRID		1593021723	
Reproductrice RECOMMANDEE LAIT			
POINTAGE	42	64	22 72 67
ISU : 113			
IVMAT : 101			
Naisseur			
MR FREYSSAC CHRISTOPHE 15			

**Taureau issu de la station d'évaluation du Herd Book Salers**

Numéro : 1598057227 - Code : 23-51747  
Date de naissance : 10/01/98 - Naisseur : FREYSSAC Christophe (15)  
Mis en évaluation par : UALC

## ODON

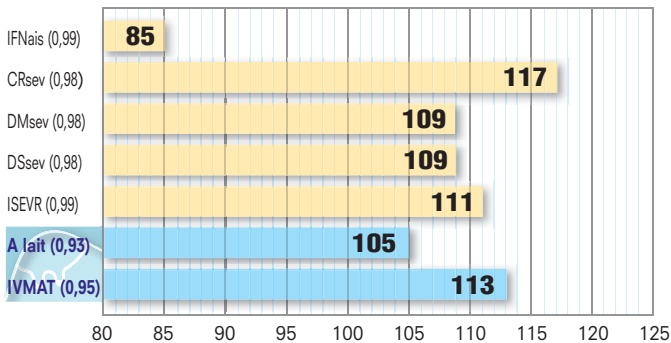
NOM	
ODON	
INSCRIPTION A TITRE D'ORIGINE	
REPRODUCTEUR AUTORISE IA LAIT	

**Commentaires :** Odon est un taureau équilibré entre croissance, développements musculaire et squelettique. Il présente de bonnes qualités maternelles avec un allaitement estimé à 105 et un IVMAT de 113. Il transmet de bons bassins (ouverts aux hanches et aux trochanters).

Les résultats jeunes bovins obtenus avec Odon, qui transmet de bons dessus, des épaisseurs et des largeurs, sont très intéressants.

**Conseils d'accouplements :** **A éviter sur** génisses (IFnais = 85).

### - Index IBOVAL et CD – SA.PF.11



- Taureau utilisé dans 213 troupeaux pendant 11 campagnes. 1262 produits évalués dont 1175 sont connectés.



NOM		NUMERO	
IMPERIAL		1593021449	
Reproducteur CONFIRME LAIT			
POINTAGE	52	65	21 72 70
Naisseur			
GAEC DE LA PIGNOLE 15			

NOM		NUMERO	
ENERVANTE		6389002470	
Reproductrice RECONNUE LAIT			
POINTAGE	42	63	24 70 66
ISU : 101			
Naisseur			
MR FEREROL MICHEL 63			

NOM		NUMERO	
CAP		1587023753	
Reproducteur CONFIRME LAIT			
POINTAGE		EX, N.G.	82
IVMAT : 99			
Naisseur			
MR BROUSSE EUGENE 15			

NOM		NUMERO	
COLOMBE		6387060712	
Reproductrice RECOMMANDEE LAIT			
POINTAGE	50	73	25 82 77
ISU : 105			
IVMAT : 98			
Naisseur			
MR FEREROL MICHEL 63			

NOM		NUMERO	
MIROIR		6327587627	
Reproducteur CONFIRME LAIT			
POINTAGE	50	68	25 78 74
ISEVR : 102			
IVMAT : 104			
Naisseur			
MR FEREROL MICHEL 63			



NOM		NUMERO	
GIROLLE		6391004662	
Reproductrice RECOMMANDEE LAIT			
POINTAGE	43	67	23 72 68
ISU : 115			
IVMAT : 96			
Naisseur			
MR FEREROL MICHEL 63			

**Taureau issu de la station d'évaluation du Herd Book Salers**

Numéro : 6327814141 - Code : 23-51746  
Date de naissance : 10/02/98 - Naisseur : FERREROL Michel (63)  
Mis en évaluation par : UALC

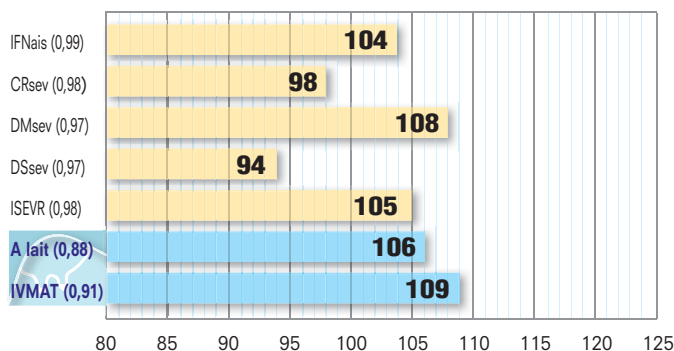
## ONYX

NOM	
ONYX	
INSCRIPTION A TITRE D'ORIGINE	
REPRODUCTEUR AUTORISE IA LAIT	

**Commentaires :** Onyx est un taureau qui apporte d'exceptionnelles qualités d'allaitement tout en apportant de la viande ainsi que des qualités de race. Ses filles sont harmonieuses avec d'excellentes aptitudes fonctionnelles, une bonne épaisseur de dessus mais de taille moyenne.

**Conseils d'accouplements :** **A utiliser sur :** des vaches de grande taille avec une bonne croissance.

### - Index IBOVAL et CD – SA.PF.11



- Taureau utilisé dans 158 troupeaux pendant 11 campagnes. 744 produits évalués dont 661 sont connectés.



Taureau issu de la station d'évaluation du Herd Book Salers et évalué en ferme.

Numéro : 5500159402 - Code : 23-63902  
 Date de naissance : 20/12/98 - Naisseur : GAEC du Bas Lieu (55)  
 Evalué dans l'élevage : SCEA de Remontvoisin (02)

## O-POPEYE

NOM	O POPEYE
INSCRIPTION	A TITRE D'ORIGINE AUTORISE I.A. VIAND

**Commentaires :** Fils de Giscard sur Basile, O-Popeye transmet de très bonnes aptitudes fonctionnelles avec un potentiel laitier intéressant (ALait de 104). O-Popeye apporte également de la croissance et de la taille. Ses filles sont lourdes et développées. Elles ont des bassins longs, larges et bien ouverts aux ischions. Intéressant pour produire des femelles de renouvellement. En taurillons, les résultats obtenus sont très bons.

**Conseils d'accouplements :** Très adapté sur les filles de : Mazarin, Morvan, Normandy, Numéro, Ontario, Onyx, Ringo, Safran, Unkaei. **A éviter sur les filles de :** Hurlleur, Mabucco, Odon, Thé. **Interdit sur les filles de :** Faucon et Giscard



- Taureau utilisé dans 144 troupeaux pendant 11 campagnes. 1073 produits évalués dont 1045 sont connectés.

PERE	
NOM	NUMERO
GISCARD	0891000271
Reproducteur	AUTORISE I.A. VIAND
POINTAGE	52 78 21 74 75
ISEVR : 114	IVMAT : 117
Naisseur	MR GOFFART JOSE 08



MERE	
NOM	NUMERO
IDEE	5593000622
Reproductrice	RECOMMANDEE VIANDE
POINTAGE	43 66 22 70 67
ISU : 113	IVMAT : 108
Naisseur	GAEC DU BAS LIEU 55

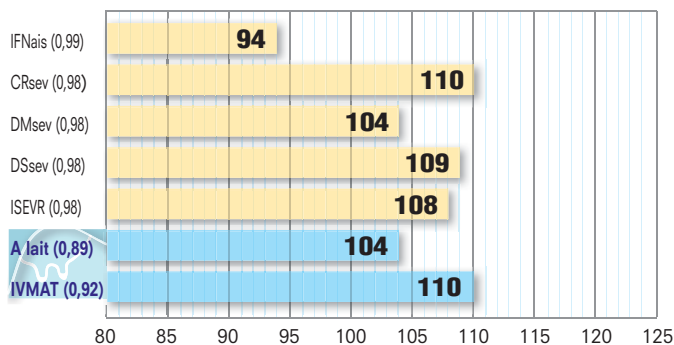
NOM		NUMERO	
COQUET		1987004832	
Reproducteur	CONFIRME LAIT		
POINTAGE		EX. N.G.	83
Naisseur			
MR FOURTET FERNAND 19			

NOM		NUMERO	
COCARDE		1587012008	
Reproductrice	RECOMMANDEE V.A.S.		
POINTAGE	42 72 22 78	71	
ISU : 99	IVMAT : 108		
Naisseur			
MR TRIN JEAN 15			

NOM		NUMERO	
BASILE		1586043124	
Reproducteur	AUTORISE IA LAIT		
POINTAGE		EX. N.G.	84
ISEVR : 109	IVMAT : 101		
Naisseur			
MR RIGAUDIERE GEORGES 15			

NOM		NUMERO	
FIDENES		5590016047	
Reproductrice	RECOMMANDEE VIANDE		
POINTAGE	39 72 22 74	69	
ISU : 111	IVMAT : 101		
Naisseur			
MR LAURENT DANIEL 55			

### - Index IBOVAL et CD – SA.PF.11



### Taureau évalué en ferme.

Numéro : 0896010003 - Code : 23-48235  
 Date de naissance : 08/12/96 - Naisseur : HOLOGNE Odile (08)  
 Mis en évaluation par : UALC

## MABUCCO

NOM	MABUCCO
INSCRIPTION	A TITRE D'ORIGINE AUTORISE I.A. VIAND

**Commentaires :** Mabucco produit des animaux excellents en croissance avec un bon arrière-main et de bons bassins. Avec un potentiel laitier estimé à 106, un bon équilibre entre le DM et le DS, les femelles de Mabucco sont de bonnes vaches de production. Ses caractéristiques lui permettent également de produire des broutards puissants et lourds au sevrage.

**Conseils d'accouplements :** Très adapté sur les filles de: Gitan, Mazarin, Morvan, Niveau, Normandy, Ontario, Onyx. **A éviter sur les filles de :** Gisacrd, Odon, O-Popeye, Précieux, Thé. **Interdit sur les filles de :** Sancy, Ringo, Safran, Unkaei



- Taureau utilisé dans 140 troupeaux pendant 12 campagnes. 550 produits évalués dont 501 sont connectés.

PERE	
NOM	NUMERO
HOGGAR	1992004812
Reproducteur	CONFIRME VIANDE
POINTAGE	47 68 25 80 73
Naisseur	
MR FOURTET YVES 19	



MERE	
NOM	NUMERO
GUINEE	0891000395
Reproductrice	RECOMMANDEE V.A.S.
POINTAGE	41 69 22 74 69
IVMAT : 108	
Naisseur	
MR HOLOGNE GERARD 08	

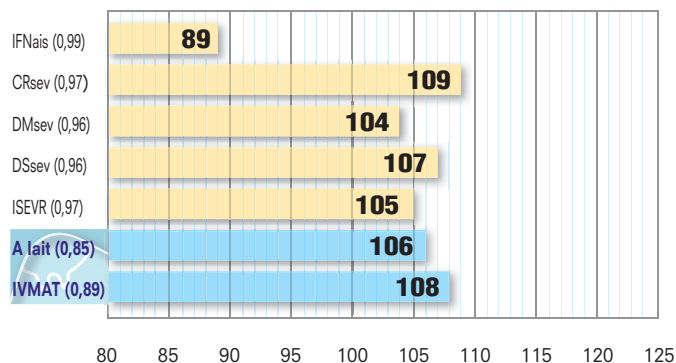
NOM		NUMERO	
EVEREST		1989005535	
Reproducteur	RECOMMANDE VS LAIT		
POINTAGE	48 70 24 78	73	
ISEVR : 124	IVMAT : 118		
Naisseur			
MR FOURTET PIERRE 19			

NOM		NUMERO	
COQUETTE		1587027501	
Reproductrice	RECOMMANDEE VIANDE		
POINTAGE	41 66 23 74	68	
ISU : 111	IVMAT : 95		
Naisseur			
MR FORETNEGRE LEON 15			

NOM		NUMERO	
DJEBEL		1988007187	
Reproducteur	CONFIRME VIANDE		
POINTAGE	48 71 24 76	73	
Naisseur			
MR FOURTET YVES 19			

NOM		NUMERO	
SYMPA		1981007171	
Reproductrice	RECOMMANDEE V.A.S.		
POINTAGE	47 73 23 78	74	
Naisseur			
MR FOURTET ROBERT 19			

### - Index IBOVAL et CD – SA.PF.11





NOM	NUMERO
JOLI	FR 1594079600
Reproducteur	CONFIRME VIANDE
POINTAGE	45 70 23 74 71
Naisseur	
MME ROUGIER CLAUDE	15

NOM	NUMERO
EDITH	FR 1589019911
Reproductrice	RECOMMANDEE VIANDE
POINTAGE	36 69 24 72 67
ISEVR : 106	IVMAT : 97
Naisseur	
MME ROUGIER CLAUDE	15

NOM	NUMERO
GITAN	FR 1591041076
Reproducteur	AUTORISE I.A. VIAN
POINTAGE	53 75 24 76 76
ISEVR : 114	IVMAT : 125
Naisseur	
GAEC ELEVAGE MISSIEL	15

NOM	NUMERO
GIROUETTE	FR 6391003486
Reproductrice	RECOMMANDEE VIANDE
POINTAGE	48 69 22 68 69
ISU : 103	IVMAT : 100
Naisseur	
M TRAPENAT PASCAL	63

PERE	
NOM	NUMERO
NATION	FR 1597014174
Reproducteur	CONFIRME VIANDE
POINTAGE	44 72 24 76 72
ISEVR : 97	IVMAT : 99
Naisseur	
M EARL ROUGIER	15



MERE	
NOM	NUMERO
JACQUETTE	FR 6327335116
Reproductrice	RECOMMANDEE VIANDE
POINTAGE	42 74 23 74 71
ISU : 126	IVMAT : 124
Naisseur	
M TRAPENAT PASCAL	63

Taureau issu de la station d'évaluation du Herd Book Salers

Numéro : 6338202623 - Code : 23-62234  
Date de naissance : 21/01/02 - Naisseur : TRAPENAT Pascal (63)  
Mis en évaluation par : UALC

NOM	
TEXAS	
INSCRIPTION	A TITRE D'ORIGINE
REPRODUCTEUR	AUTORISE I.A. VIAND

## TEXAS

**Commentaires :** Texas, petit-fils de Gitan, est surtout recommandé pour ses qualités maternelles, notamment grâce à son très fort potentiel d'allaitement (Alait de 112 et IVMAT de 111) tout en étant améliorateur sur les développements musculaire et squelettique. Ses filles sont de remarquables vaches en production grâce à leur potentiel laitier et à leurs aptitudes fonctionnelles (membres et bassin). A utiliser pour créer des génisses de renouvellement en évitant de l'employer sur les souches trop tardives.

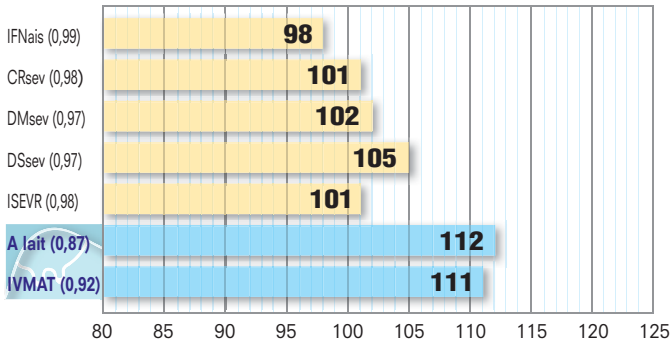
**Conseils d'accouplements :** Très adapté sur les filles de : Mazarin, Nestor, Ontario, Onyx, Ringo, Safran, Unkaei. **A éviter sur les filles de :** Arc-en-Ciel, Jojo, Lorrain, Ulsan, Voltaire.

**Interdit sur les filles de :** Atlas, Gitan.

- Taureau utilisé dans 160 troupeaux pendant 7 campagnes. 789 produits évalués dont 744 sont connectés.



### - Index IBOVAL et CD – SA.PF.11



NOM	NUMERO
GULLIVER	1491003200
Reproducteur	CONFIRME VIANDE
POINTAGE	57 66 25 72 73
Naisseur	
MR MAHEUX GUY	14

NOM	NUMERO
IIVOIRE	1493001215
Reproductrice	RECOMMANDEE VIANDE
POINTAGE	42 69 21 72 68
ISU : 108	IVMAT : 102
Naisseur	
MR TAFANEL MICHEL	14

NOM	NUMERO
DOCILE	1988004822
Reproducteur	CONFIRME LAIT
POINTAGE	EX. N.G. 84
ISEVR : 103	IVMAT : 97
Naisseur	
MR FOURTET FERNAND	19

NOM	NUMERO
ELEGANTE	1589013009
Reproductrice	RECOMMANDEE VIANDE
POINTAGE	38 72 21 76 69
ISU : 110	IVMAT : 113
Naisseur	
MR BOUYSSOU ELIE	15

PERE	
NOM	NUMERO
PELERIN	1445999890
Reproducteur	CONFIRME VIANDE
POINTAGE	46 72 21 74 71
ISEVR : 93	IVMAT : 90
Naisseur	
MR TAFANEL MICHEL	14



MERE	
NOM	NUMERO
LITORNE	7603696131
Reproductrice	RECOMMANDEE VIANDE
POINTAGE	42 67 21 70 67
ISU : 110	IVMAT : 112
Naisseur	
MR DELORMEL OLIVIER	76

Taureau issu de la station d'évaluation du Herd Book Salers

Numéro : 7648777571 - Code : 23-62235  
Date de naissance : 23/03/2002 - Naisseur : DELORMEL Olivier (76)  
Mis en évaluation par : UALC

NOM	
THE	
INSCRIPTION	A TITRE D'ORIGINE
AUTORISE I.A. VIAND	

## THE

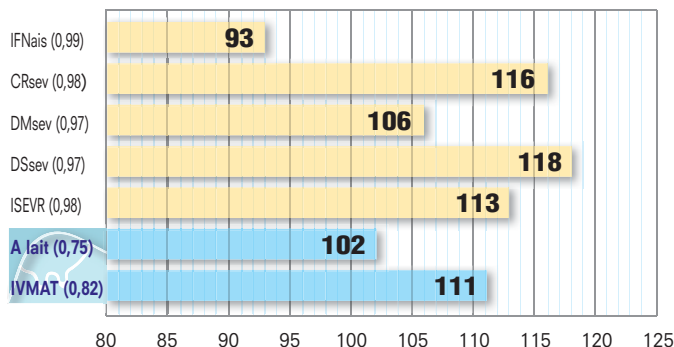
**Commentaires :** Thé est le champion du développement squelettique et de la croissance. Sa mère, Litorne, avec un IVMAT de 111 et sa grand-mère paternelle avec un IVMAT de 102, attestent de la qualité de son pedigree. Issu d'une lignée nouvelle, Thé est facile d'utilisation. Ses filles sont grandes et longues, avec un bon avant-main : toutes les qualités pour faire des vaches lourdes et puissantes. Ses taurillons s'engraissent très bien et les résultats abattoirs placent Thé parmi les tous meilleurs taureaux.

**Conseils d'accouplements :** A utiliser sur : des vaches musclées avec un bon dessus. Très adapté sur les filles de : Mazarin, Morvan, Numéro, Normandy, Ontario, Onyx, Ringo, Safran, Unkaei. **Interdit sur les souches de :** Gulliver.

- Taureau utilisé dans 125 troupeaux pendant 7 campagnes. 776 produits évalués dont 765 sont connectés.



### - Index IBOVAL et CD – SA.PF.11

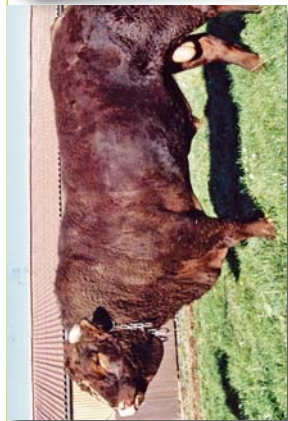




Group  
SALERS  
EVOLUTION

# Autres taureaux disponibles

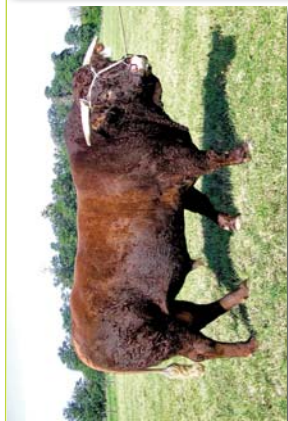
SA.PF.11 - Publication 2012



PRECIEUX



RINGO



SANCY



VERCORS

Nom, N° et code	Date de naissance	IFNais	CR-sev	DM-sev	DS-sev	ISE-VR	AVEL	Alait	MERP-sev	IV-MAT	Qua-lifi.	Naisseur	Père	Grand-père maternel	Points forts
<b>MANAGER</b> 1596064278 Code 23-45468	01/12/95	100 (0.97)	106 (0.94)	99 (0.93)	103 (0.93)	104 (0.95)	96 (0.85)	94 (0.77)	100 (0.76)	98 (0.84)	AIV	Reyt Odette Ally (15)	IGOR Rey O. (15)	DIEGO Gaec Boissières	Croissance, aptitudes fonctionnelles, rectitude du dessus
<b>NORMANDY</b> 1497003208 Code 23-48236	07/02/97	108 (0.98)	96 (0.96)	101 (0.95)	93 (0.95)	102 (0.96)	100 (0.87)	108 (0.79)	106 (0.78)	109 (0.85)	AIV	Maheux Guy Bellou (14)	FANFAN Tafanel M. (14)	UGOLIN Brousse E.	IVMAT
<b>NESTOR</b> 6327693918 Code : 23-60855	04/03/97	95 (0.99)	107 (0.99)	111 (0.99)	110 (0.99)	110 (0.99)	98 (0.97)	93 (0.96)	98 (0.95)	99 (0.97)	AIV	Delarue Michèle St Amant (63)	IGNOBLE Delarue M (63)	EPERON Delarue M	Largeur du dessus, bassin, rectitude, docilité
<b>ONTARIO</b> 1598065285 Code : 23-51748	23/02/98	106 (0.96)	92 (0.92)	105 (0.91)	94 (0.91)	100 (0.93)	102 (0.81)	108 (0.71)	101 (0.80)	106 (0.80)	AIV	Fabre Jean Marie St Chamant (15)	LOU Fabre J.M (15)	ARDENT Fabre J.	Alait aplombs arrières, largeur de culotte
<b>PALACE</b> 1519195280 Code 23-54511	09/03/99	98 (0.97)	104 (0.93)	102 (0.92)	102 (0.92)	103 (0.94)	98 (0.82)	97 (0.68)	104 (0.66)	99 (0.77)	AIV	Malvezin P. Junhac (15)	JOJO Moulier G (15)	THIBAUT Vantal A.	Rectitude, longueur du dessus, aplombs
<b>PRECIEUX</b> 1519037173 Code 23-68254	04/02/99	91 (0.99)	129 (0.98)	106 (0.98)	117 (0.98)	121 (0.99)	102 (0.93)	100 (0.88)	104 (0.66)	118 (0.92)	AIV	Trin Jean Aurillac (15)	MUGUET Trin J. (15)	UNIQUE Trin J.	Rectitude, longueurs, développement squelettique, croissance
<b>ROUSSEAU</b> 1520942066 Code 23-57384	29/01/00	98 (0.96)	115 (0.88)	108 (0.87)	97 (0.87)	115 (0.90)	91 (0.79)	89 (0.60)	102 (0.58)	101 (0.88)	AIV	Poignet Michel Jaleyrac (15)	NESTOR GAEC Guillaume (15)	JUMBO Poignet R.	A utiliser pour de l'engraisement. Épaisseur du dessus, largeur et arrondi de culotte
<b>RINGO</b> 1520571846 Code 23-68253	27/02/00	101 (0.99)	97 (0.97)	117 (0.97)	90 (0.97)	108 (0.98)	97 (0.91)	87 (0.81)	90 (0.71)	92 (0.72)	AIV	Frullani Michel Siran (15)	NIKI Earl Vantal. (15)	HARDY Raffy A.	Épaisseur du dessus, arrondi de culotte, largeur de bassin, profondeur de poitrine
<b>SANCY</b> 1931058773 Code 23-70171	04/01/01	95 (0.99)	109 (0.98)	112 (0.98)	112 (0.98)	112 (0.98)	110 (0.91)	107 (0.78)	103 (0.49)	115 (0.84)	AIV	Earl Fourtet Y St-Privat (19)	IGOR Fourtet Pierre (19)	LAMA Garrouste J.	Croissance, bon équilibre musculaire-squelettique.
<b>VOLTAIRE</b> 1524010026 Code 23-67918	15/02/04	89 (0.97)	114 (0.94)	102 (0.93)	114 (0.93)	106 (0.95)	102 (0.82)	96 (0.59)	103 (0.49)	101 (0.70)	AIV	SCE de Ruzolles Ruzolles (15)	NOUNOURS SCE de Ruzolles. (15)	DALI SCE de Ruzolles.	Croissance, largeur de culotte, ouverture de bassin.
<b>ARCENCIEL</b> 1524287557 Code 23-70056	18/01/05	104 (0.93)	101 (0.81)	106 (0.79)	105 (0.79)	107 (0.84)					AIV	Roussel Jean-Pierre Veyrières (15)	SOCRATE Roussel JP. (15)	MYSTERE Roussel JP.	Aptitudes fonctionnelles, rectitude du dessus, largeur aux hanches
<b>ATLAS</b> 1932042382 Code 23-70057	13/01/05	101 (0.97)	101 (0.92)	99 (0.91)	99 (0.91)	101 (0.93)	101 (0.81)	107 (0.58)		108 (0.70)	AIV	Fourtet Fernand St Julien (19)	GITAN GAEC Missiel. (15)	MONTAGNARD Duval C.	Développement squelettique, épaisseur de dessus

# Optimisez vos accouplements 2012/2013

PÈRE	POUR LEUR 1 <sup>ER</sup> VELAGE		POUR LES ADULTES		
ARC-EN-CIEL	UBLO	UNKAEI	ODON	BRONSON	BARON
ATLAS	UNKAEI	UBLO	O-POPEYE	MABUCCO	BRONSON
BEGUIN	UNKAEI	SANCY	UBLO	BRONSON	MABUCCO
CONCERTO	UNKAEI	BEGUIN	PRECIEUX	VARIEGEOIS	SANCY
EMISSAIRE	UBLO	UNKAEI	BRONSON	BARON	DOUDOU
GISARD	BEGUIN	UNKAEI	MABUCCO	BRONSON	CONCERTO
GITAN	ULSAN	UBLO	ODON	MABUCCO	PRECIEUX
HURLEUR	UNKAEI	UBLO	BRONSON	VARIEGEOIS	CONCERTO
IGOR	UNKAEI	UBLO	VARIEGEOIS	ODON	MABUCCO
LABRADOR	TEXAS	ULSAN	ODON	MABUCCO	UBLO
MABUCCO	UNKAEI	SANCY	DOUDOU	UBLO	BARON
MANAGER	TEXAS	SANCY	UBLO	O-POPEYE	ODON
MAZARIN	TEXAS	O-POPEYE	UBLO	MABUCCO	ODON
MORVAN	ULSAN	VARIEGEOIS	BARON	ODON	THE
NESTOR	TEXAS	ULSAN	ODON	MABUCCO	O-POPEYE
NORMANDY	ULSAN	O-POPEYE	BARON	THE	ODON
NUMERO	ULSAN	BEGUIN	VARIEGEOIS	BRONSON	BARON
ODON	BEGUIN	UNKAEI	BARON	UBLO	SANCY
ONYX	ULSAN	BEGUIN	BARON	THE	BRONSON
O-POPEYE	UNKAIE	TEXAS	UBLO	MABUCCO	PRECIEUX
PALACE	UNKAEI	SANCY	BRONSON	UBLO	CONCERTO
PEGASSE	TEXAS	SANCY	ODON	MABUCCO	O-POPEYE
PRECIEUX	TEXAS	UNKAEI	UBLO	O-POPEYE	CONCERTO
RINGO	ULSAN	BEGUIN	O-POPEYE	ODON	VARIEGEOIS
ROUSSEAU	BEGUIN	ULSAN	VARIEGEOIS	MABUCCO	PRECIEUX
SANCY	BEGUIN	UBLO	BARON	O-POPEYE	THE
TEXAS	UNKAEI	SANCY	BRONSON	BARON	UBLO
THE	UNKAEI	BEGUIN	UBLO	BRONSON	DOUDOU
UBLO	ULSAN	O-POPEYE	VARIEGEOIS	BARON	BRONSON
ULSAN	UNKAIE	O-POPEYE	MABUCCO	UBLO	ODON
UMAR	ULSAN	BEGUIN	O-POPEYE	VARIEGEOIS	BRONSON
UNKAEI	TEXAS	ULSAN	VARIEGEOIS	BRONSON	ODON
VARIEGEOIS	UNKAEI	TEXAS	UBLO	BRONSON	CONCERTO
VERCORS	UNKAIE	SANCY	O-POPEYE	PRECIEUX	VARIEGEOIS
VOLTAIRE	SANCY	UNKAEI	MABUCCO	BRONSON	O-POPEYE

# Taureaux issus de la station, en attente de résultats

## FERVENT

Numéro : 1530247218

Code : 23-80691

Date de naissance :  
01/02/2010

Naisseur : CHANCEL  
Paul (15)

**Sortie station  
2010-2011**

NOM	FERVENT
INSCRIPTION	A TITRE D'ORIGINE
REPRODUCTEUR	AUTORISE I.A. VIAND

Performances  
en station d'évaluation

- GMQ période de contrôle : 1411 g/J.
- PAT 400 j : 611 kg.

PERE	
NOM	NUMERO
BABAR	FR 1525043854
Reproducteur	RECOMMANDEE VS VIAND
POINTAGE	49 69 21 74 71
ISEVR : 113	Naisseur
GABC ELEVAGE MISSIEU	15



MERE	
NOM	NUMERO
VAILLANTE	FR 1524556896
Reproductrice	RECOMMANDEE VIANDE
POINTAGE	42 67 23 74 69
ISU : 106	Alait : 107
IVMAT : 111	Naisseur
M CHANCEL PAUL	15

Index station (CD)  
série 2 - 2010-2011

IFNais	100
C.R	110
DM	112
DS	111
QR	104
AF	117
NG	117
IMOCR	120
	(0.36)



## FILO

Numéro : 1529137035

Code : 23-80690

Date de naissance :  
01/01/2010

Naisseur : ESAT  
ANJOIGNY (15)

**Sortie station  
2010-2011**

NOM	FILO
INSCRIPTION	A TITRE D'ORIGINE
AUTORISE I.A. VIAND	

Performances  
en station d'évaluation

- GMQ période de contrôle : 1339 g/J.
- PAT 400 j : 572 kg.

PERE	
NOM	NUMERO
VOLTAIRE	FR 1524010026
Reproducteur	AUTORISE I.A. VIAND
POINTAGE	55 72 22 75 75
ISEVR : 106	Alait : 96
IVMAT : 101	Naisseur
SCBA DE RUZOL	15



MERE	
NOM	NUMERO
AUVERGNE	FR 1525586925
Reproductrice	CONFIRMEE VIANDE
POINTAGE	48 62 23 72 68
Alait : 108	IVMAT : 109
Naisseur	
ESAT D'ANJOINY	15

Index station (CD)  
série 2 - 2010-2011

IFNais	94
C.R	108
DM	121
DS	110
QR	107
AF	111
NG	116
IMOCR	120
	(0.36)



## DJANGO

Numéro : 0201116641

Code : 23-78603

Date de naissance :  
10/09/2008

Naisseur : COLLANGE  
Claude (02)

**Sortie station  
2009-2010**

NOM	DJANGO
INSCRIPTION	A TITRE D'ORIGINE
REPRODUCTEUR	AUTORISE I.A. VIANDE

Performances  
en station d'évaluation

- GMQ période de contrôle : 1455 g/J.
- PAT 400 j : 644 kg.

PERE	
NOM	NUMERO
UMAR	FR 1523384860
Reproducteur	AUTORISE I.A. VIAND
POINTAGE	51 61 18 68 68
ISEVR : 115	Alait : 93
IVMAT : 104	Naisseur
M MONJOU GABRIEL	15



MERE	
NOM	NUMERO
SOPHIE	FR 0201116469
Reproductrice	RECOMMANDEE VIANDE
POINTAGE	46 64 23 74 69
ISU : 113	Alait : 112
IVMAT : 118	Naisseur
M COLLANGE CLAUDE	02

Index station (CD)  
série 1 - 2009-2010

IFNais	96
C.R	111
DM	112
DS	116
QR	97
AF	98
NG	112
IMOCR	114
	(0.36)



## DOOPLER

Numéro : 7651848251

Code : 23-78605

Date de naissance :  
08/11/2008

Naisseur : GAEC  
CREVECOEUR (76)

**Sortie station  
2009-2010**

NOM	DOOPLER
INSCRIPTION	A TITRE D'ORIGINE
REPRODUCTEUR	AUTORISE I.A. VIANDE

Performances  
en station d'évaluation

- MQ période de contrôle : 1205 g/J.
- PAT 400 j : 617 kg.

PERE	
NOM	NUMERO
ULTRASON	FR 7651847563
Reproducteur	RECOMMANDEE VS VIAND
POINTAGE	51 67 21 74 71
ISEVR : 112	Alait : 117
IVMAT : 117	Naisseur
GABC CREVECOEUR	76



MERE	
NOM	NUMERO
UDINE	FR 1523188323
Reproductrice	RECOMMANDEE VIANDE
POINTAGE	44 68 22 74 69
ISU : 111	Alait : 105
IVMAT : 108	Naisseur
M TRIN JEAN URBAIN	15

Index station (CD)  
série 1 - 2009-2010

IFNais	100
C.R	107
DM	112
DS	113
QR	102
AF	108
NG	117
IMOCR	113
	(0.36)



# OFFRE D'ABONNEMENT

**Réussir Bovins viande**

la seule revue technique dédiée aux éleveurs de vaches allaitantes.

Chaque mois dans RÉUSSIR Bovins viande, retrouvez toute l'information technico-économique du secteur bovin allaitant.

Abonnez-vous en ligne : **LA BOUTIQUE REUSSIR** à plus d'un titre  
[www.reussir-boutique.com](http://www.reussir-boutique.com)

**1 AN**  
**11 numéros**

pour **72€** seulement  
au lieu de ~~90,20€~~  
(prix de vente au numéro)

**+ DE 20%\***  
**D'ÉCONOMIE**



**OUI**, je souhaite bénéficier de cette offre d'abonnement à Réussir Bovins viande. Je choisis de m'abonner pour :

- 1 an - 11 numéros.** Je paie **72 €**, je réalise ainsi **une économie de + de 20%\***  
 **2 ans - 22 numéros.** Je paie **118 €** seulement au lieu de ~~180,40 €\*~~

## MES COORDONNÉES :

M  Mme  Mlle

Nom :  Prénom :

Société :

Adresse :

Lieu-dit :

Code postal :  Ville :

Tél :  Port :

E-mail :

Votre année de naissance :

SAU :  Nbre de vaches allaitantes :

SIRET :

\* prix de vente au numéro

## MODE DE PAIEMENT :

Chèque bancaire ou postal (à l'ordre de Réussir)

Carte bancaire

N° :

Expire fin :

Je note les 3 derniers chiffres du numéro figurant au dos de ma carte près de la signature :

Date et signature :

**À retourner sous enveloppe affranchie accompagné de votre règlement à :**  
Réussir Abonnement - 2, avenue du pays de Caen - Colombelles - 14902 Caen Cedex 9  
Tél. : 02 31 35 87 28 - Fax : 02 31 35 77 18 - abonnement@reussir.tm.fr

Conformément à la loi Informatique et Libertés du 6 janvier 1978, vous disposez d'un droit d'accès et de rectification aux données personnelles vous concernant. Par notre intermédiaire, vous pouvez être amené(e) à recevoir des propositions d'autres entreprises. Si vous ne le souhaitez pas, il suffit de nous écrire en indiquant vos nom, prénom, adresse - Réussir Abonnement - 2, avenue du Pays de Caen - Colombelles - 14902 Caen cedex 9 - RCS Caen C 388 308 637

Besoin d'une information de proximité... Toutes les semaines l'actualité départementale.

**ABONNEZ-VOUS** à votre journal départemental + Réussir Bovins viande

REUSSIR Dpt : 03  
**L'ALLIER AGRICOLE**  
Tél. 04 70 48 42 82

REUSSIR Dpt : 15  
**L'union L'UNION DU CANTAL**  
Tél. 04 71 45 56 40

REUSSIR Dpt : 19  
**L'UNION PAYSANNE**  
Tél. 05 55 21 54 66

REUSSIR Dpt : 23  
**LA CREUSE AGRICOLE**  
Tél. 05 55 41 71 20

REUSSIR Dpt : 43  
**LA HAUTE-LOIRE PAYSANNE**  
Tél. 04 71 02 60 44

REUSSIR Dpt : 48  
**Le Réveil LE RÉVEIL LOZÈRE**  
Tél. 04 66 65 73 20

REUSSIR Dpt : 63  
**L'Auvergne AGRICOLE**  
Tél. 04 73 44 45 04

**Pour bénéficier de la meilleure offre d'abonnement** à votre hebdomadaire départemental + Réussir Bovins viande, contactez votre journal local.

Découvrez votre presse agricole départementale et l'ensemble de nos revues sur  
[www.reussir-boutique.com](http://www.reussir-boutique.com)

**LA BOUTIQUE REUSSIR**  
à plus d'un titre

## GOURMAND

Numéro : 1531001953 - Code : 23-82469  
Date de naissance : 22/10/2012  
Naisseur : INRA Marcenat (15) - Propriétaires : M. CHEYMOL  
Mis en évaluation par : Tradition Salers

NOM	GOURMAND
INSCRIPTION	A TITRE D'ORIGINE
REPRODUCTEUR	AUTORISE LA LAIT

Performances en  
station d'évaluation

- GMQ en période de station : 1 474 g/j.
- PAT 400 J : 502 kg.

TESTAGE

UKRAINE, CHANCEL Thierry (15).

## Lactation de la grand-mère paternelle : Perle

Lactation	Durée	Lait total	TP	TB	MP	MG
1	335 j	4443 kg	33,8	23,2	140 kg	91 kg
2	281 j	3057 kg	35,0	25,2	107 kg	77 kg
3	299 j	3777 kg	34,6	30,0	131 kg	113 kg
4	245 j	2866 kg	33,1	25,7	95 kg	74 kg

MOYENNES	Durée	Lait total	TP	TB	MP	MG
	290 j	3535 kg	34,1	26,0	118 kg	88 kg

## Lactation de la grand-mère maternelle : Ukraine

Lactation	Durée	Lait total	TP	TB	MP	MG
1	256 j	2987 kg	34,2	28,0	102 kg	114 kg
2	281 j	3641 kg	34,8	35,2	127 kg	128 kg
3	263 j	3180 kg	32,8	33,3	104 kg	106 kg
4	273 j	3361 kg	33,5	28,4	113 kg	96 kg
5	255 j	3303 kg	32,7	30,6	108 kg	101 kg
6	248 j	2990 kg	33,4	23,2	100 kg	69 kg

MOYENNES	Durée	Lait total	TP	TB	MP	MG
	262 j	3243 kg	33,5	31,4	109 kg	102 kg

## TAUREAUX EVALUES SUR PERFORMANCES DE LA DESCENDANCE (édition juin 2012)

Nom N°	Date de naissance	CD	INEL	MP	MG	TP	TB	Lait	Nombre de filles	Naisseur	Père
SAPHIR 1521148100 Code : 23-63904	20/01/01	0,80	+28	+23	+32	-0,6	+0,6	+730	42 contrôlées dans 10 troupeaux	PARSOIRE Y. Pleaux (15)	ORLEANS EARL Dayral (15)
PROST 6330249620 Code 23-60287	09/02/99	0,65	+20	+21	-1,0	+1,0	-2,0	+454	14 contrôlées dans 8 troupeaux	GAEC Marion St Donat (63)	NICKY GAEC du Vert (15)
ONYX 6327814141 Code : 23-51746	10/02/98	0,87	+50	+39	+56	-0,5	+2,0	+1260	59 contrôlées dans 23 troupeaux	M. FEREROL Taufes (63)	MIROIR Férel M. (63)
ODON 1598057227 Code : 23-51747	18/01/98	0,82	+29	+25	+27	-0,7	-0,3	+895	40 contrôlées dans 13 troupeaux	C. FREYSSAC Barriac Bosquets (15)	JUPITER GAEC Garcelon (19)
LORRAIN 1595018703 Code 23-60285	18/04/95	0,91	+17	+14	+9	+1,6	+0,1	+220	82 contrôlées dans 21 troupeaux	GAEC de la Pignole St Bonnet de Salers (15)	HURLEUR GAEC la Pignole (15)
JOJO 1594087666 Code 23-60286	20/02/94	0,93	+9	+8	+12	-1,2	-0,5	+468	97 contrôlées dans 18 troupeaux	GAEC CHANCEL Anglard de Salers (15)	EUGENE Brousse E. (15)
INDY 1593009809 Code 23-39200	15/02/93	0,90	+44	+37	+43	-0,3	+0,7	+1189	67 contrôlées dans 26 troupeaux	M. TREPSAT Arpajon sur Cère (15)	FALLA GAEC Chancel (15)
FOREIGN 1590069244 Code 23-33844	21/02/90	0,85	+51	+39	+62	-1,1	+1,9	+1425	38 contrôlées dans 17 troupeaux	A. TREPSAT Arpajon sur Cère (15)	ANJOU Fruitière A. (15)
OBELIX 1598057347 Code 23-60011	21/02/90	0,68	+23	+22	+17	-0,6	-1,8	+789	14 contrôlées dans 5 troupeaux	SERRE J.M Loupiac (15)	HORACE Duroux MT. (15)

## TAUREAUX CHOISIS SUR PERFORMANCES DE LA MÈRE - En cours de testage

Nom N°	Date de naissance	Ascendance	CD	INEL	MP	MG	TP	TB	Lait	Rg de vél.	Commentaires	Naisseur	Père
OCAIRE 1598075728 Code 23-63903	25/02/98	Mère GUITARE 1591039209	0,52	+10	+6	-2,0	+1,2	-0,8	+193	7	2 648 kg de lait sur 263 jours de lactation en moyenne	EARL Vantal Anglard de Salers (15)	GARDIEN GAEC de la Pignole (15)

AGRICULTEURS



Si vos  
projets  
nous parlent,  
c'est que nous  
parlons le  
même langage.

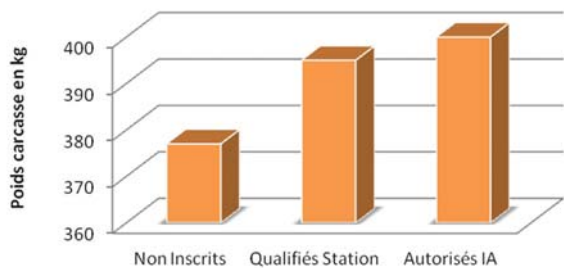
De l'installation à la transmission, le Crédit Agricole est présent à tous les moments clés du développement de votre exploitation.  
Crédit Agricole, 1<sup>ère</sup> banque des agriculteurs\*.

[ca-centrefrance.fr](http://ca-centrefrance.fr)

# L'Insémination en SALERS : une rentabilité prouvée !

D'après l'étude menée par le GSE en 2011,  
sur 3 campagnes sur plus de 150 000 bovins.

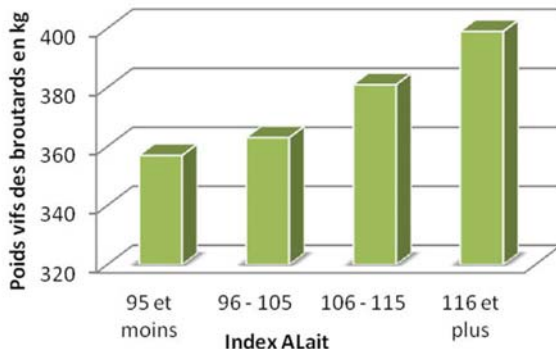
Influence de la qualification du père sur le poids  
carcasse des taurillons (sur 248 taurillons)



**Poids de vente moyen des carcasses  
des taurillons commercialisés : 383 kg**

Taurillons issus d'un père d'IA :  
→ + 17kg par rapport à la moyenne  
→ + 23kg par rapport aux pères non inscrits.

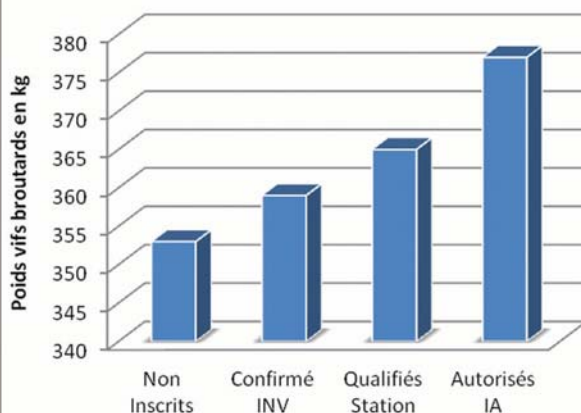
Influence de l'index ALait des mères sur  
le poids des broutards (sur 2 345 broutards)



**Il y a une corrélation positive  
entre l'index ALAIT et le poids des broutards**

(au delà de 115, le poids des broutards  
augmente de 42 kg par rapport à l'intervalle  
« 95 et moins »).

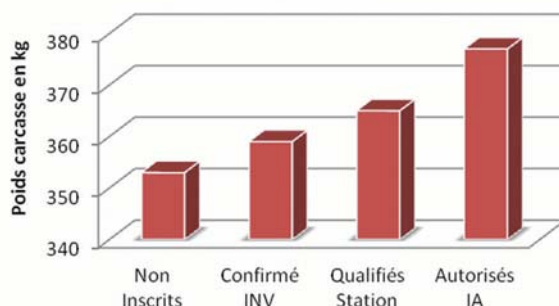
Influence de la qualification du père  
sur le poids des broutards (sur 15 746 broutards)



**Poids de vente moyen  
des broutards commercialisés : 356 kg**

Broutards issus d'un père d'IA :  
→ + 21kg par rapport à la moyenne  
→ + 24kg par rapport aux pères non inscrits.

Influence de la qualification du père  
sur le poids carcasse des génisses  
(sur 356 génisses)



**Poids de vente moyen des carcasses  
des génisses commercialisés : 277 kg**

Génisses issues d'un père d'IA :  
→ + 24kg par rapport à la moyenne  
→ + 34kg par rapport aux pères non inscrits.



Le Foirail  
19460 Naves  
**Tél. : 05 55 26 85 93**  
Fax : 05 55 26 66 57  
Mail : ualc@groupealtitude.fr



19, Bld Nominoe  
35740 Pacè  
**Tél. : 02 99 85 21 40**  
Fax : 02 99 85 21 44  
Mail : sersia@sersia.fr